

Table 1/Tableau 1

Respiratory Virus Detections/Isolations for the week ending June 17, 2006 (Reporting Week 200624)  
 Détection/isolement de virus des voies respiratoires pour la semaine se terminant le 17 juin 2006 (Code hebdomadaire 200624)

Reporting Laboratory Laboratoire rapporteur	Flu/Grippe Test	Flu/Grippe A Pos.	Flu/Grippe B Pos.	R.S.V. Test	R.S.V. Pos.	PIV Test	PIV 1 Pos.	PIV 2 Pos.	PIV 3 Pos.	PIV 4 Pos.	Other/Autre PIV Pos.	Adeno Test	Adeno Pos.
Newfoundland./Terre-Neuve	6	0	0	8	1	5	0	0	0	0	0	5	0
Prince Edward Island./ Île-du-Prince-Édouard	2	0	0	2	0	2	0	0	0	0	0	2	0
Nova Scotia/Nouvelle-Écosse	10	0	0	10	3	9	0	0	0	0	0	9	0
New Brunswick/Nouveau-Brunswick	9	0	1	7	0	5	0	0	0	0	0	5	0
Atlantic/Atlantique	27	0	1	27	4	21	0	0	0	0	0	21	0
Région Nord-Est	13	0	0	14	2	0	0	0	0	0	0	0	0
Québec-Chaudière-Appalaches	50	0	0	49	0	34	0	1	2	0	0	46	1
Centre-du-Québec	10	0	0	8	1	4	0	0	0	0	0	4	0
Montréal-Laval	92	1	0	106	5	96	1	0	4	0	0	106	1
Ouest du Québec	7	0	0	3	0	0	0	0	0	0	0	0	0
Montérégie	2	0	0	3	0	0	0	0	0	0	0	0	0
Province of/de Québec	174	1	0	183	8	134	1	1	6	0	0	156	2
Ottawa P.H.L.	-	-	-	-	-	-	-	-	-	-	-	-	-
CHEO/HEEO - Ottawa	-	-	-	-	-	-	-	-	-	-	-	-	-
Kingston	6	0	0	6	0	6	0	0	0	0	0	6	0
Toronto Medical Laboratory	25	0	0	25	1	25	0	0	0	0	1	25	0
C.P.H.L. - Toronto	120	0	0	123	4	105	0	0	4	0	0	105	0
Sick Kids'Hospital - Toronto	77	0	0	77	1	77	0	0	5	0	0	77	5
Sunnybrook & Women's College HSC	8	0	0	8	0	8	0	0	0	0	0	8	0
Sault Ste. Marie	0	0	0	2	0	0	0	0	0	0	0	0	0
Timmins	4	0	0	4	1	4	0	0	0	0	0	4	1
St. Joseph's - London	-	-	-	-	-	-	-	-	-	-	-	-	-
London P.H.L.	18	0	0	18	4	18	0	0	0	0	0	18	0
Orillia P.H.L.	7	0	0	7	0	7	1	0	0	0	0	7	0
Windsor	1	0	0	1	0	1	0	0	0	0	0	1	0
Thunder Bay	0	0	0	1	1	0	0	0	0	0	0	0	0
Sudbury P.H.L.	4	0	0	4	0	4	0	0	0	0	0	4	0
Hamilton P.H.L.	5	0	0	6	0	5	0	0	0	0	0	5	0
Peterborough P.H.L.	0	0	0	5	0	5	0	0	1	0	0	5	0
Province of/de l'Ontario	275	0	0	287	12	265	1	0	10	0	1	265	6
Manitoba	31	0	0	48	2	31	0	0	1	0	0	31	2
Regina	62	1	0	62	7	62	0	1	0	1	0	62	3
Saskatoon	24	0	0	20	4	24	0	0	0	0	1	24	2
Province of/de la Saskatchewan	86	1	0	82	11	86	0	1	0	1	1	86	5
Calgary	61	0	0	51	0	51	0	0	0	0	5	46	2
Edmonton	173	0	0	173	2	173	0	0	0	0	16	95	13
Province of/de l'Alberta	234	0	0	224	2	224	0	0	0	0	21	141	15
Prairies	351	1	0	354	15	341	0	1	1	1	22	258	22
British Columbia/Colombie-Britannique	16	2	0	16	0	16	0	0	1	0	0	16	2
CANADA	843	4	1	867	39	777	2	2	18	1	23	716	32

Also available at: <http://www.phac-aspc.gc.ca/bid-bmi/dsd-dsm/rvdi-divr/index-html>

Aussi disponible sur le site: [http://www.phac-aspc.gc.ca/bid-bmi/dsd-dsm/rvdi-divr/index\\_f.html](http://www.phac-aspc.gc.ca/bid-bmi/dsd-dsm/rvdi-divr/index_f.html)

Table 2/Tableau 2

Respiratory Virus Detections/Isolations for the period August 28, 2005 - June 17, 2006  
 Détection/isolement de virus des voies respiratoires pour la période du 28 août 2005 - 17 juin 2006  
 (Reporting Weeks 200535 -200624/Code hebdomadaire 200535-200624)

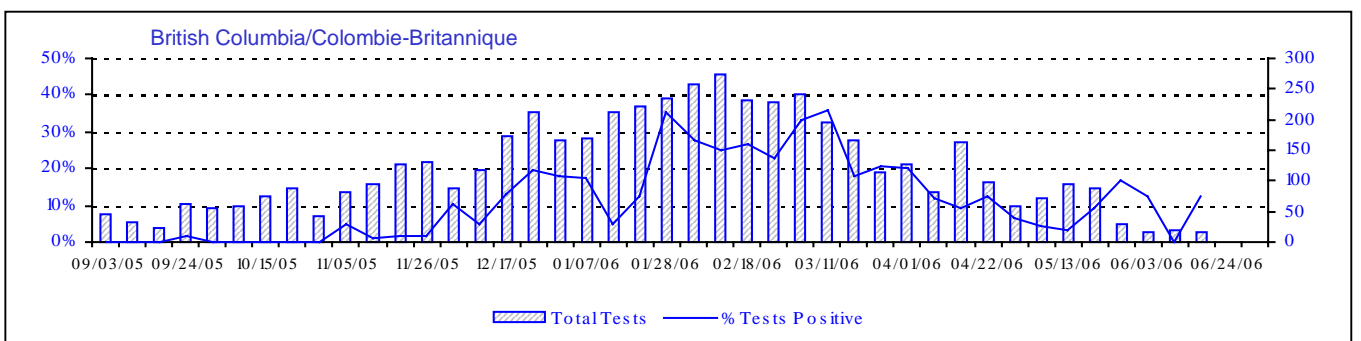
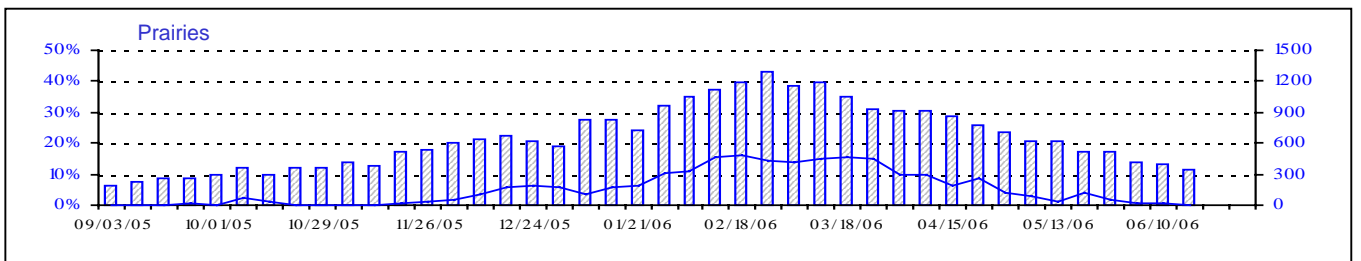
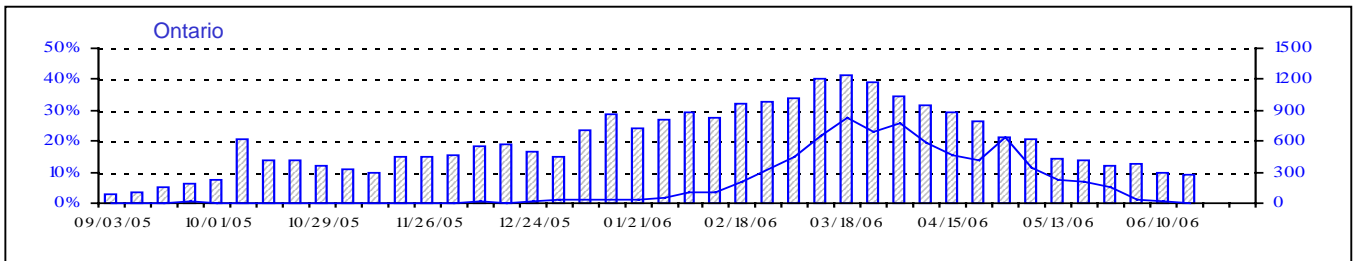
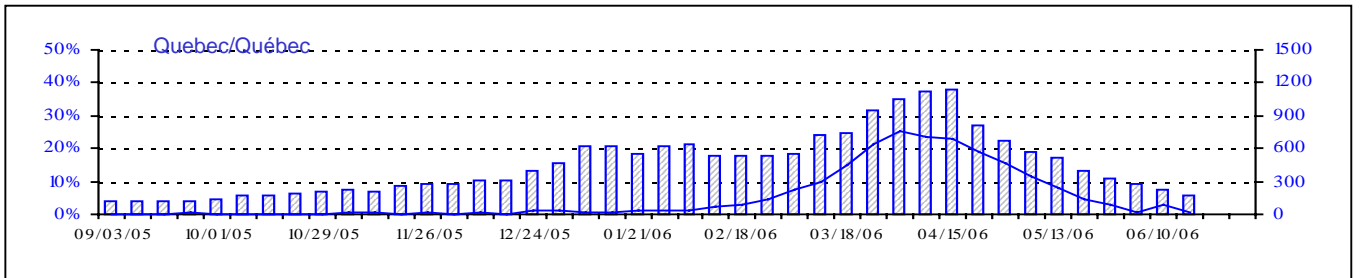
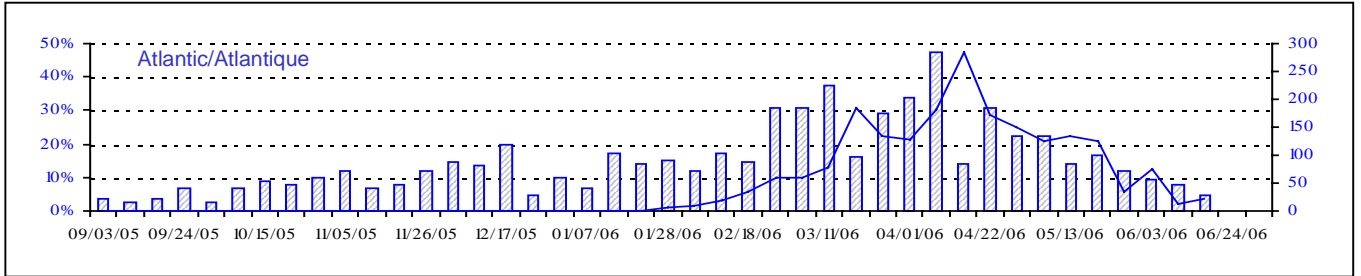
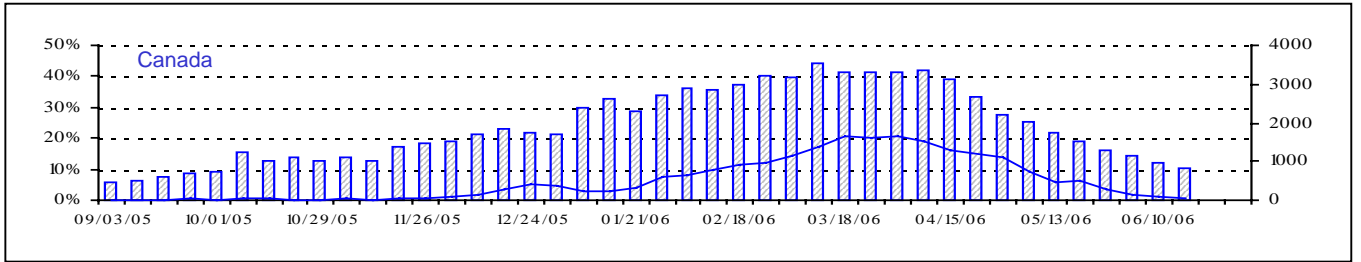
Reporting Laboratory Laboratoire rapporteur	Flu/Grippe Test	Flu/Grippe A Pos.	Flu/Grippe B Pos.	R.S.V. Test	R.S.V. Pos.	PIV Test	PIV 1 Pos.	PIV 2 Pos.	PIV 3 Pos.	PIV 4 Pos.	Other/Autre PIV Pos.	Adeno Test	Adeno Pos.
Newfoundland./Terre-Neuve	1016	43	34	334	51	99	0	0	1	0	0	130	3
Prince Edward Island./ Île-du-Prince-Édouard	142	5	3	311	66	142	1	1	1	0	1	137	18
Nova Scotia/Nouvelle-Écosse	1083	27	89	1082	70	825	28	4	8	0	0	825	26
New Brunswick/Nouveau-Brunswick	1550	81	198	1021	17	986	7	2	9	0	0	986	26
Atlantic/Atlantique	3791	156	324	2748	204	2052	36	7	19	0	1	2078	73
Région Nord-Est	1532	159	57	502	101	0	0	0	0	0	0	0	0
Québec-Chaudière-Appalaches	3167	164	41	3631	289	2175	32	13	9	3	0	3028	123
Centre-du-Québec	2965	374	76	1353	264	322	2	0	1	0	0	331	12
Montréal-Laval	9350	499	41	9373	1268	7403	76	48	99	5	0	7729	163
Ouest du Québec	1120	163	35	448	127	0	0	0	0	0	0	0	0
Montréal	913	96	7	549	159	0	0	0	0	0	0	0	0
Province of/de Québec	19047	1455	257	15856	2208	9900	110	61	109	8	0	11088	298
Ottawa P.H.L.	184	18	4	103	4	0	0	0	0	0	0	0	0
CHEO/HEEO - Ottawa	2126	156	31	2116	343	2116	6	0	6	0	0	2116	14
Kingston	1369	100	47	1369	75	1369	20	26	5	0	0	1369	5
Toronto Medical Laboratory	1306	38	16	1302	58	1304	5	1	5	0	1	1306	5
C.P.H.L. - Toronto	7927	351	333	8466	410	7314	117	71	31	2	0	7314	60
Sick Kids' Hospital - Toronto	3268	122	152	3635	316	3950	49	28	29	0	0	3950	38
Sunnybrook & Women's College HSC	478	18	5	478	24	478	0	5	6	0	0	478	0
Sault Ste. Marie	225	15	13	227	8	225	6	0	1	0	0	225	2
Timmins	465	10	27	465	13	455	21	2	5	0	0	459	7
St.Joseph's-London	851	22	9	851	148	851	3	3	1	0	17	851	7
London P.H.L.	2930	185	228	2930	185	2930	79	37	12	0	0	2930	11
Orillia P.H.L.	1240	68	56	1240	46	1240	32	31	4	0	0	1240	22
Windsor	542	44	15	510	4	412	1	2	1	0	0	406	3
Thunder Bay	248	7	12	171	3	248	13	4	0	0	0	248	7
Sudbury P.H.L.	407	10	16	407	19	407	14	9	0	0	0	423	4
Hamilton P.H.L.	399	18	1	490	34	329	4	0	0	0	0	309	0
Peterborough P.H.L.	1097	71	93	1102	101	1102	26	16	3	0	0	1102	6
Province of/de l'Ontario	25062	1253	1058	25862	1791	24730	396	235	109	2	18	24726	191
Manitoba	2249	63	27	2311	86	2056	35	3	3	0	0	2056	42
Regina	5028	308	241	5028	206	5028	156	4	5	2	0	5028	139
Saskatoon	920	59	42	767	61	920	0	0	0	0	25	920	18
Province of/de la Saskatchewan	5948	367	283	5795	267	5948	156	4	5	2	25	5948	157
Calgary	6117	239	244	4724	208	4713	0	0	0	0	135	3822	162
Edmonton	13126	500	364	13415	790	13001	9	0	0	0	906	6206	486
Province of/de l'Alberta	19243	739	608	18139	998	17714	9	0	0	0	1041	10028	648
Prairies	27440	1169	918	26245	1351	25718	200	7	8	2	1066	18032	847
British Columbia/Colombie-Britannique	5083	483	333	5083	40	5083	62	4	9	0	0	5083	46
CANADA	80423	4516	2890	75794	5594	67483	804	314	254	12	1085	61007	1455

Also available at: <http://www.phac-aspc.gc.ca/bid-bmi/dsd-dsm/rvdi-divr/index.html>

Aussi disponible sur le site: [http://www.phac-aspc.gc.ca/bid-bmi/dsd-dsm/rvdi-divr/index\\_f.html](http://www.phac-aspc.gc.ca/bid-bmi/dsd-dsm/rvdi-divr/index_f.html)

# Positive Influenza Tests (%) in Canada by Region by Week of Report

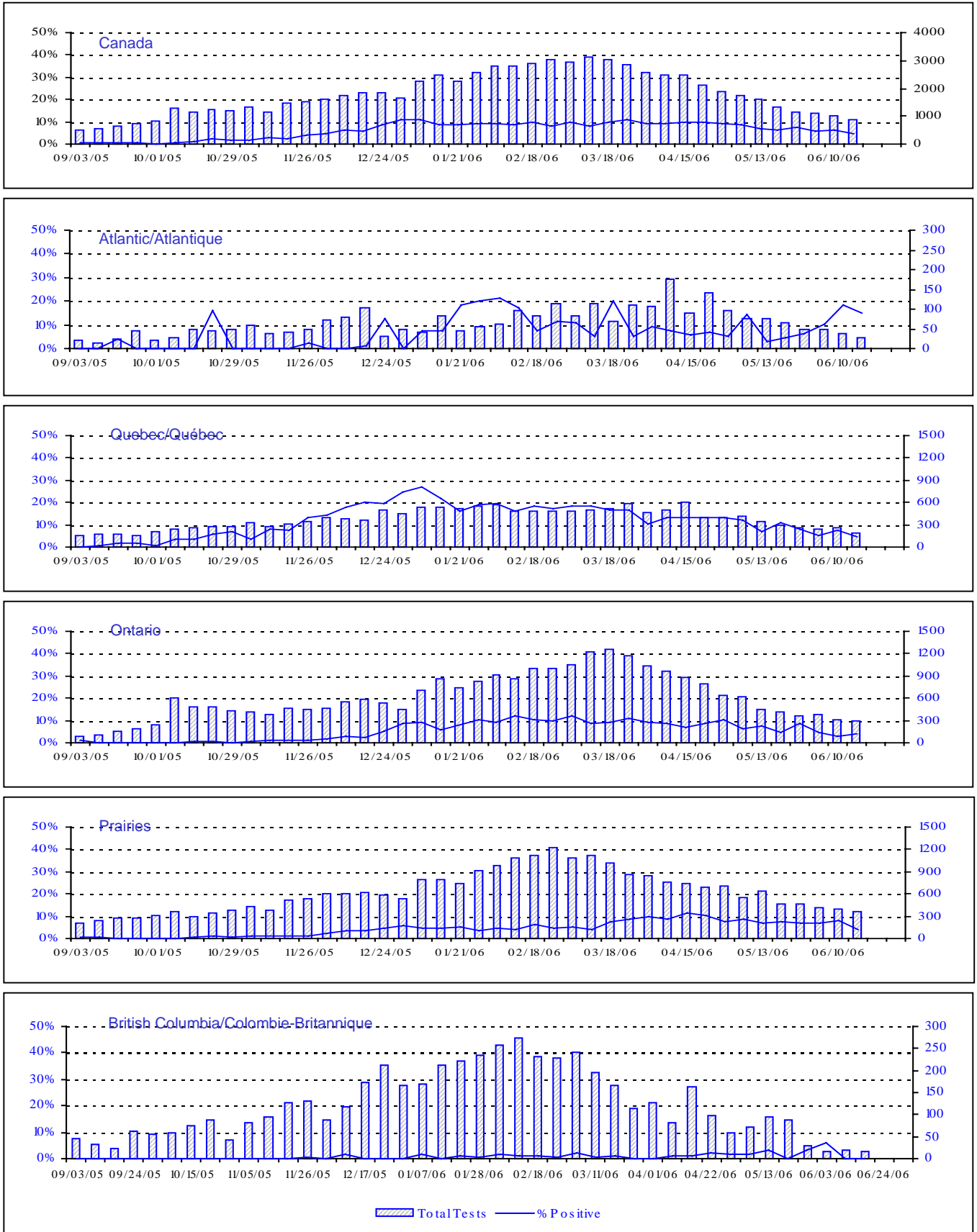
## Détection du virus grippal au Canada, tests positifs (%) par région par semaine de déclaration



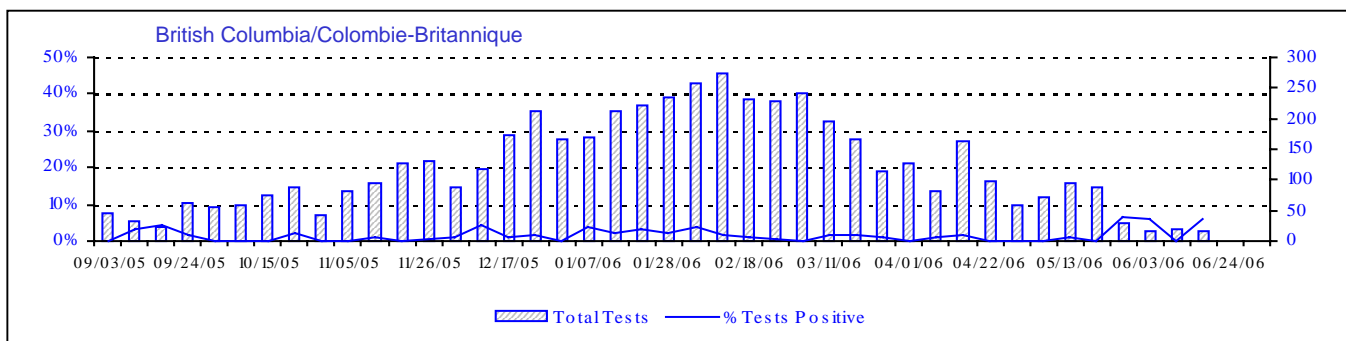
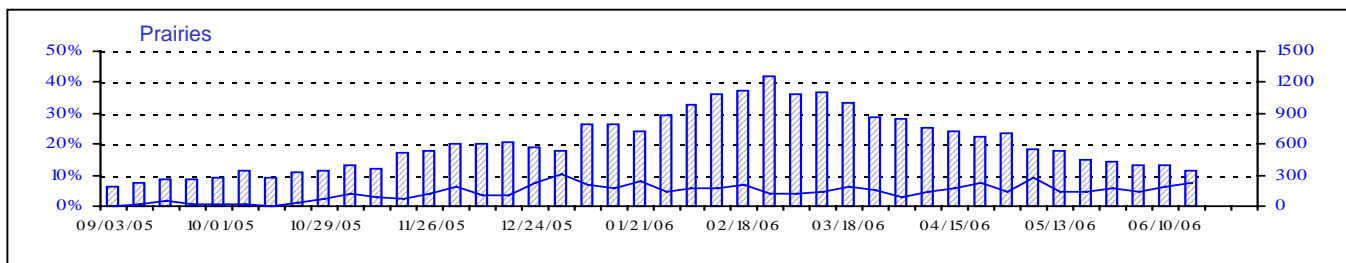
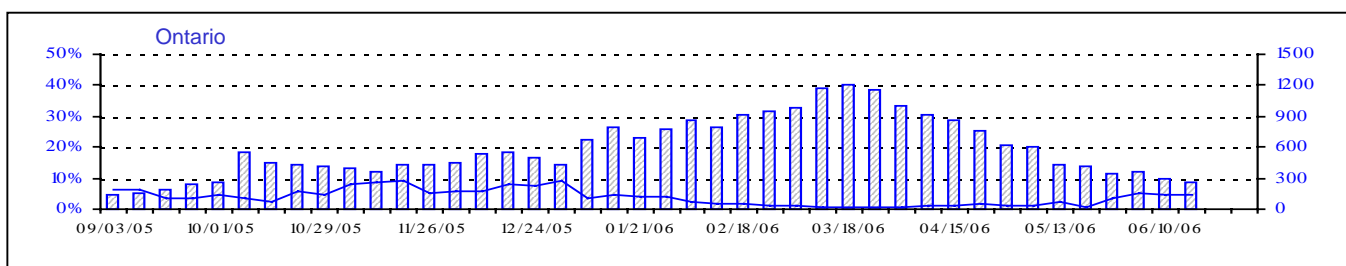
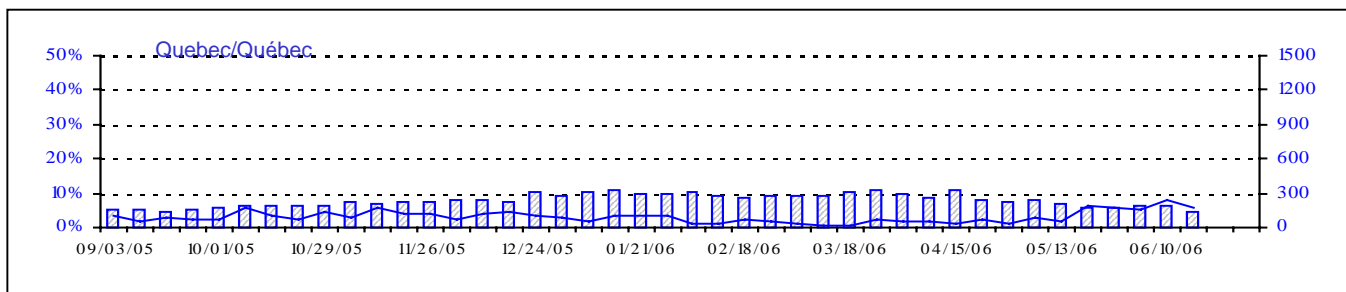
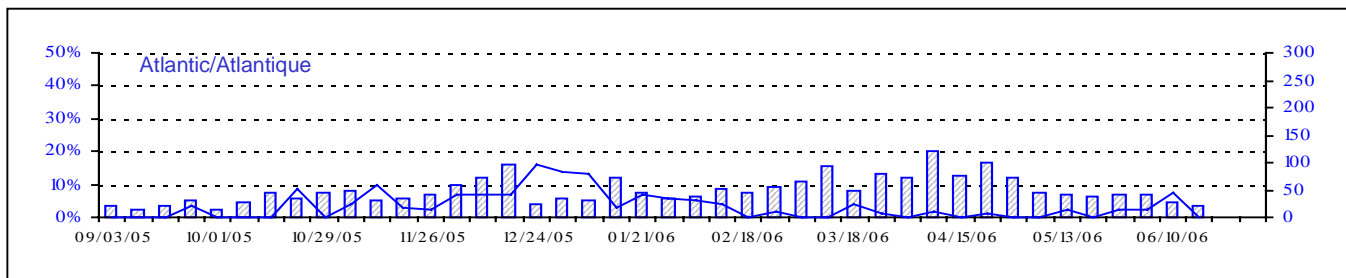
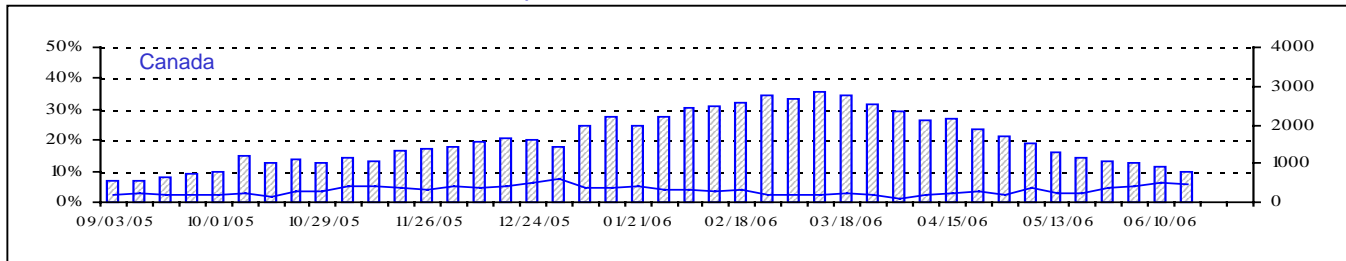
Total Tests Total

Total Tests
  % Tests Positive

Positive RSV Tests (%) in Canada by Region by Week of Report  
 Détection du virus respiratoire syncytial au Canada, tests positifs (%) par région  
 par semaine de déclaration



Positive Parainfluenza Tests (%) in Canada by Region by Week of Report  
 Détection du virus parainfluenza au Canada, tests positifs (%) par région  
 par semaine de déclaration



# Positive Adenovirus Tests (%) in Canada by Region by Week of Report

## Détection des adénovirus au Canada, tests positifs (%) par région par semaine de déclaration

