

Table 1/Tableau 1

Respiratory Virus Detections/Isolations for the week ending August 12, 2006 (Reporting Week 200632)
 Détection/isolement de virus des voies respiratoires pour la semaine se terminant le 12 août 2006 (Code hebdomadaire 200632)

Reporting Laboratory Laboratoire rapporteur	Flu/Grippe Test	Flu/Grippe A Pos.	Flu/Grippe B Pos.	R.S.V. Test	R.S.V. Pos.	PIV Test	PIV 1 Pos.	PIV 2 Pos.	PIV 3 Pos.	PIV 4 Pos.	Other/Autre PIV Pos.	Adeno Test	Adeno Pos.
Newfoundland./Terre-Neuve	2	0	0	1	0	1	0	0	0	0	0	3	0
Prince Edward Island./ Île-du-Prince-Édouard	2	0	0	2	0	2	0	1	0	0	0	2	0
Nova Scotia/Nouvelle-Écosse	-	-	-	-	-	-	-	-	-	-	-	-	-
New Brunswick/Nouveau-Brunswick	1	0	0	4	0	1	0	0	0	0	0	6	0
Atlantic/Atlantique	5	0	0	7	0	4	0	1	0	0	0	11	0
Région Nord-Est	1	0	0	3	1	0	0	0	0	0	0	0	0
Québec-Chaudière-Appalaches	20	0	0	25	0	20	0	0	0	0	0	24	1
Centre-du-Québec	9	0	0	11	0	7	0	0	0	0	0	7	0
Montréal-Laval	88	0	0	109	4	108	0	0	3	0	0	116	3
Ouest du Québec	0	0	0	0	0	0	0	0	0	0	0	0	0
Montérégie	1	0	0	1	0	0	0	0	0	0	0	0	0
Province of/de Québec	119	0	0	149	5	135	0	0	3	0	0	147	4
Ottawa P.H.L.	0	0	0	0	0	0	0	0	0	0	0	0	0
CHEO/HEEO - Ottawa	-	-	-	-	-	-	-	-	-	-	-	-	-
Kingston	0	0	0	0	0	0	0	0	0	0	0	0	0
Toronto Medical Laboratory	13	0	0	13	0	13	0	0	1	0	0	13	0
C.P.H.L. - Toronto	81	0	0	79	0	78	1	0	2	0	0	78	1
Sick Kids/Hospital - Toronto	32	0	0	32	1	32	0	0	1	0	0	32	0
Sunnybrook & Women's College HSC	12	0	0	12	0	12	0	0	5	0	0	12	0
Sault Ste. Marie	0	0	0	0	0	0	0	0	0	0	0	0	0
Timmins	1	0	0	1	0	1	0	0	0	0	0	1	0
St. Joseph's - London	6	0	0	6	0	6	0	0	0	0	0	6	0
London P.H.L.	17	0	0	17	0	17	0	0	1	0	0	17	0
Orillia P.H.L.	6	0	0	6	0	6	0	0	0	0	0	6	0
Windsor	2	0	0	2	0	2	0	0	0	0	0	2	0
Thunder Bay	0	0	0	0	0	0	0	0	0	0	0	0	0
Sudbury P.H.L.	0	0	0	0	0	0	0	0	0	0	0	0	0
Hamilton P.H.L.	11	0	0	13	0	11	0	0	3	0	0	11	0
Peterborough P.H.L.	2	0	0	2	1	2	0	0	0	0	0	2	0
Province of/de l'Ontario	183	0	0	183	2	180	1	0	13	0	0	180	1
Manitoba	11	0	0	11	2	11	0	0	0	0	0	11	1
Regina	49	0	0	49	0	49	0	0	2	0	0	49	0
Saskatoon	12	0	0	9	2	12	0	0	0	0	0	12	0
Province of/de la Saskatchewan	61	0	0	58	2	61	0	0	2	0	0	61	0
Calgary	82	0	0	41	0	41	0	0	0	0	1	35	0
Edmonton	128	0	0	125	9	125	0	0	0	0	8	69	7
Province of/de l'Alberta	210	0	0	166	9	166	0	0	0	0	9	104	7
Prairies	282	0	0	235	13	238	0	0	2	0	9	176	8
British Columbia/Colombie-Britannique	8	0	0	8	0	8	0	0	0	0	0	8	0
CANADA	597	0	0	582	20	565	1	1	18	0	9	522	13

Also available at: <http://www.phac-aspc.gc.ca/bid-bmi/dsd-dsm/rvdi-divr/index-html>

Aussi disponible sur le site: http://www.phac-aspc.gc.ca/bid-bmi/dsd-dsm/rvdi-divr/index_f.html

Table 2/Tableau 2

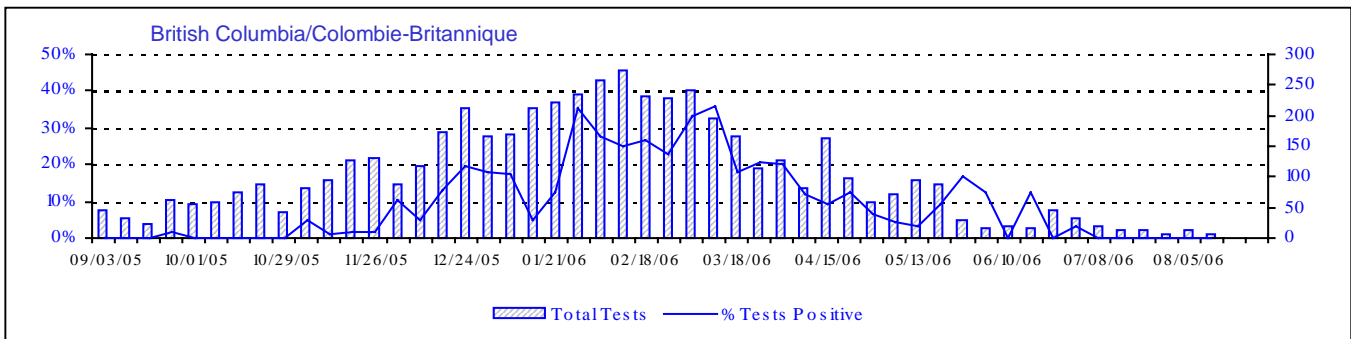
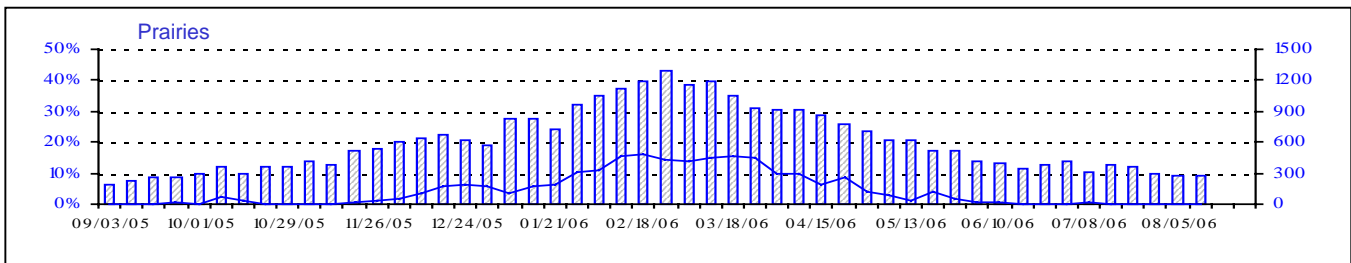
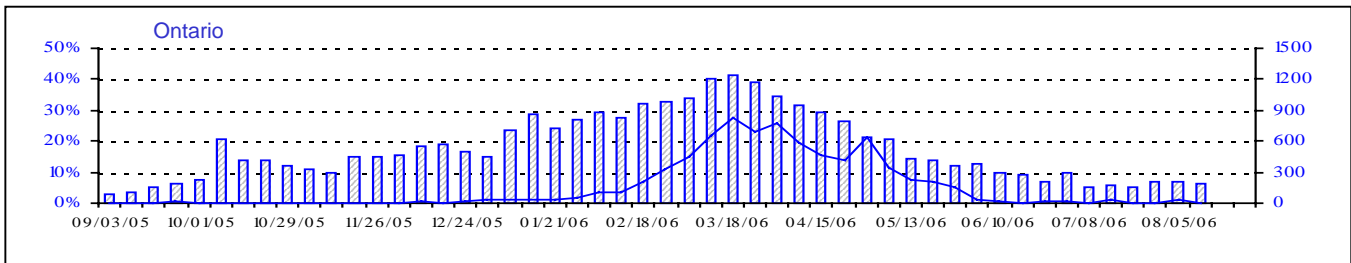
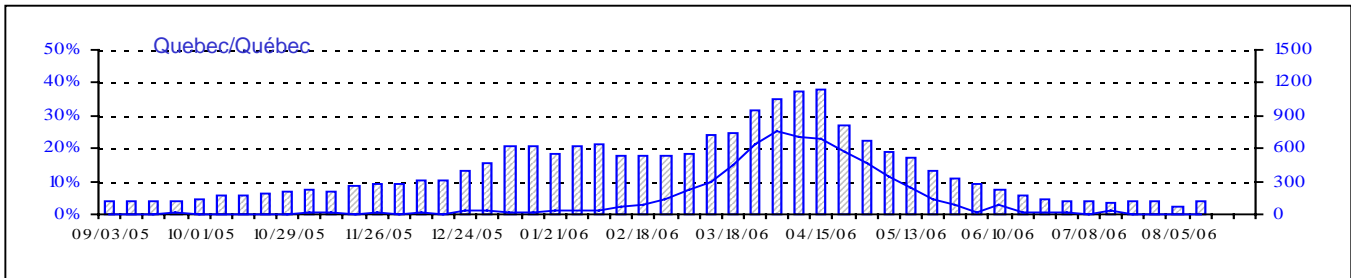
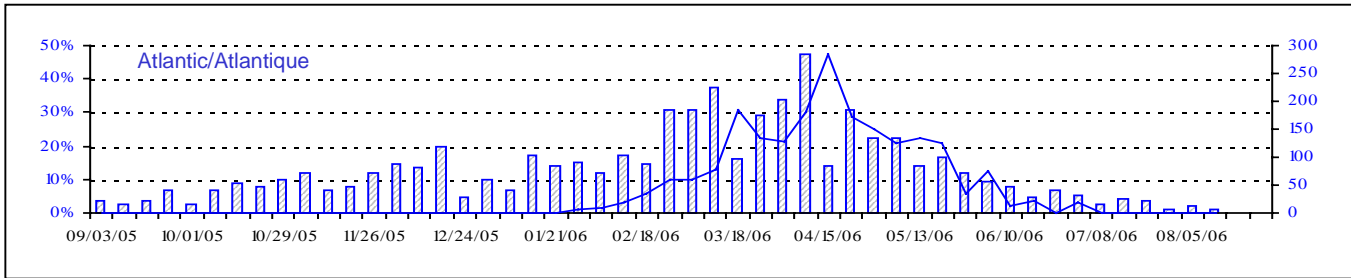
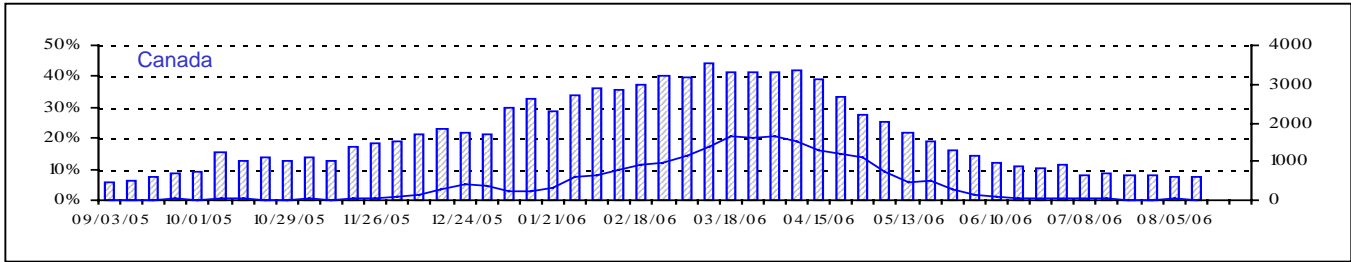
Respiratory Virus Detections/Isolations for the period August 28, 2005 - August 12, 2006
 Détection/isolement de virus des voies respiratoires pour la période du 28 août 2005 - 12 août 2006
 (Reporting Weeks 200535 -200632/Code hebdomadaire 200535-200632)

Reporting Laboratory Laboratoire rapporteur	Flu/Grippe Test	Flu/Grippe A Pos.	Flu/Grippe B Pos.	R.S.V. Test	R.S.V. Pos.	PIV Test	PIV 1 Pos.	PIV 2 Pos.	PIV 3 Pos.	PIV 4 Pos.	Other/Autre PIV Pos.	Adeno Test	Adeno Pos.
Newfoundland./Terre-Neuve	1054	44	34	356	52	115	0	0	1	0	0	153	5
Prince Edward Island./ Île-du-Prince-Édouard	149	5	3	318	66	149	1	2	1	0	1	144	18
Nova Scotia/Nouvelle-Écosse	1127	27	89	1126	71	865	28	4	10	0	0	865	27
New Brunswick/Nouveau-Brunswick	1621	81	198	1067	18	1023	7	2	10	0	0	1040	26
Atlantic/Atlantique	3951	157	324	2867	207	2152	36	8	22	0	1	2202	76
Région Nord-Est	1555	159	57	546	108	0	0	0	0	0	0	2	0
Québec-Chaudière-Appalaches	3373	165	41	3899	300	2371	35	16	17	3	0	3271	129
Centre-du-Québec	2993	374	76	1398	266	344	2	0	1	0	0	351	12
Montréal-Laval	9993	500	41	10270	1287	8271	83	48	150	6	0	8658	176
Ouest du Québec	1126	163	36	460	128	0	0	0	0	0	0	0	0
Montréal	925	96	7	563	159	0	0	0	0	0	0	0	0
Province of/de Québec	19965	1457	258	17136	2248	10986	120	64	168	9	0	12282	317
Ottawa P.H.L.	190	18	4	109	4	0	0	0	0	0	0	0	0
CHEO/HEEO - Ottawa	2126	156	31	2116	343	2116	6	0	6	0	0	2116	14
Kingston	1415	100	47	1415	75	1415	20	26	8	0	0	1415	5
Toronto Medical Laboratory	1440	38	16	1436	59	1438	6	1	11	0	2	1440	5
C.P.H.L. - Toronto	8525	356	333	9081	428	7855	120	71	66	3	0	7861	66
Sick Kids' Hospital - Toronto	3484	122	152	3852	324	4308	51	28	67	0	0	4308	42
Sunnybrook & Women's College HSC	563	18	5	563	24	563	0	5	16	0	0	563	0
Sault Ste. Marie	230	15	13	232	9	230	6	0	2	0	0	230	2
Timmins	483	10	27	483	13	473	21	2	5	0	0	477	7
St.Joseph's-London	895	22	9	895	148	895	3	3	2	0	17	895	7
London P.H.L.	3172	185	229	3172	187	3172	80	37	19	0	0	3172	11
Orillia P.H.L.	1298	68	56	1298	47	1298	32	31	11	0	0	1298	23
Windsor	559	44	15	527	4	429	1	2	1	0	0	423	3
Thunder Bay	258	7	12	174	4	258	13	4	1	0	0	258	7
Sudbury P.H.L.	422	10	16	422	19	422	14	9	1	0	0	446	4
Hamilton P.H.L.	454	18	1	546	36	381	6	0	3	0	0	361	0
Peterborough P.H.L.	1149	71	93	1149	104	1149	26	16	7	0	0	1149	7
Province of/de l'Ontario	26663	1258	1059	27470	1828	26402	405	235	226	3	19	26412	203
Manitoba	2487	63	27	2557	92	2294	35	3	14	0	1	2294	50
Regina	5457	309	241	5457	224	5457	156	5	13	3	0	5457	148
Saskatoon	1038	59	42	864	91	1038	0	0	0	0	31	1038	18
Province of/de la Saskatchewan	6495	368	283	6321	315	6495	156	5	13	3	31	6495	166
Calgary	6799	240	244	5018	211	5010	0	0	0	0	158	4077	173
Edmonton	14371	500	366	14665	881	14241	9	0	0	0	1052	6903	558
Province of/de l'Alberta	21170	740	610	19683	1092	19251	9	0	0	0	1210	10980	731
Prairies	30152	1171	920	28561	1499	28040	200	8	27	3	1242	19769	947
British Columbia/Colombie-Britannique	5235	483	334	5235	44	5235	62	5	19	0	0	5235	54
CANADA	85966	4526	2895	81269	5826	72815	823	320	462	15	1262	65900	1597

Also available at: <http://www.phac-aspc.gc.ca/bid-bmi/dsd-dsm/rvdi-divr/index.html>

Aussi disponible sur le site: http://www.phac-aspc.gc.ca/bid-bmi/dsd-dsm/rvdi-divr/index_f.html

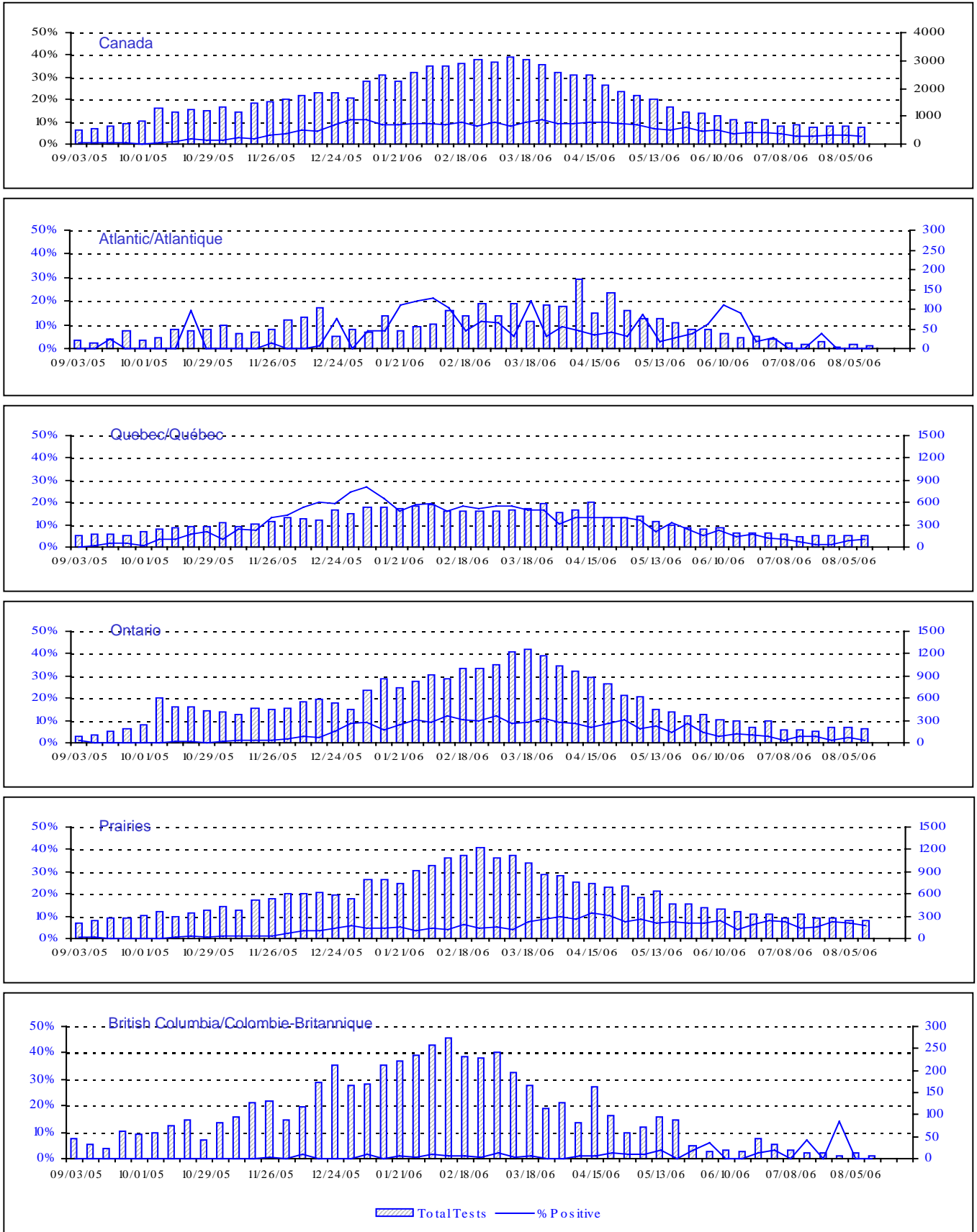
Positive Influenza Tests (%) in Canada by Region by Week of Report
 Détection du virus grippal au Canada, tests positifs (%) par région
 par semaine de déclaration



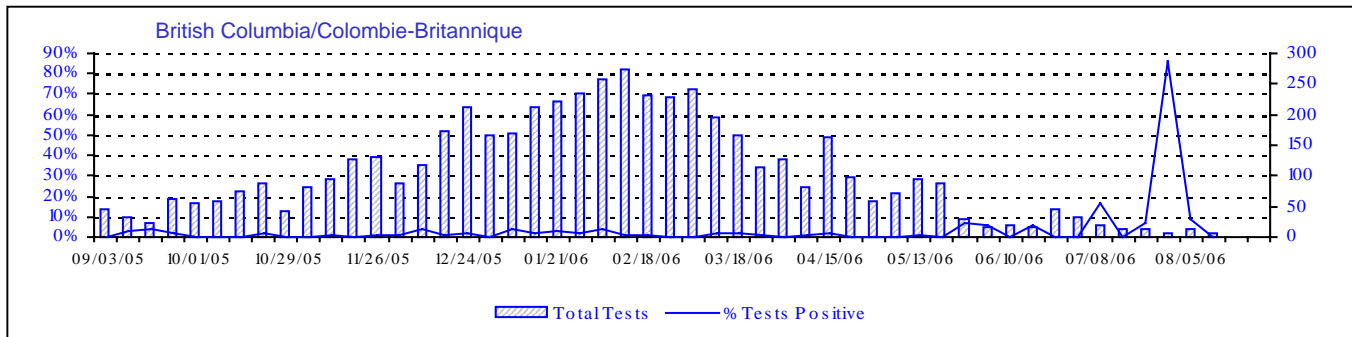
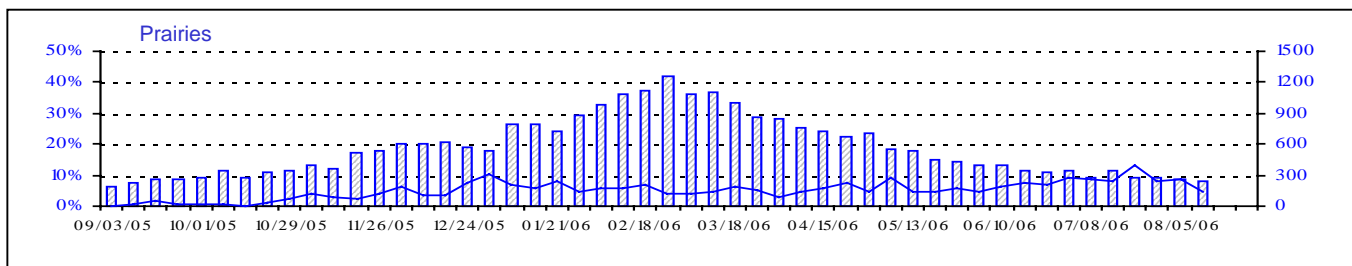
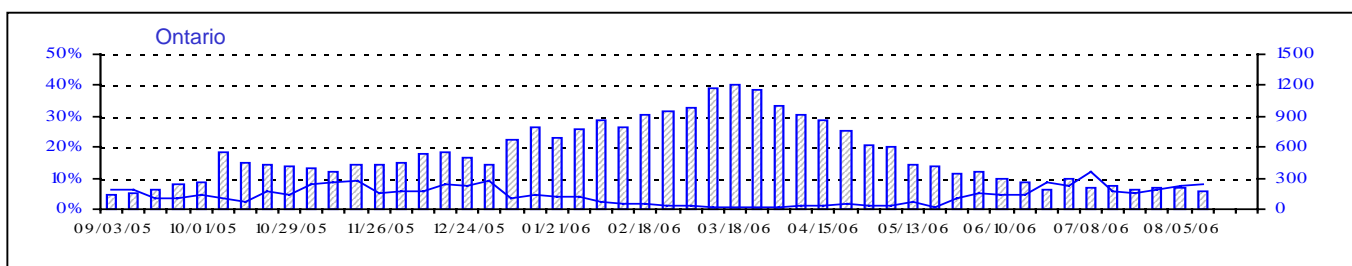
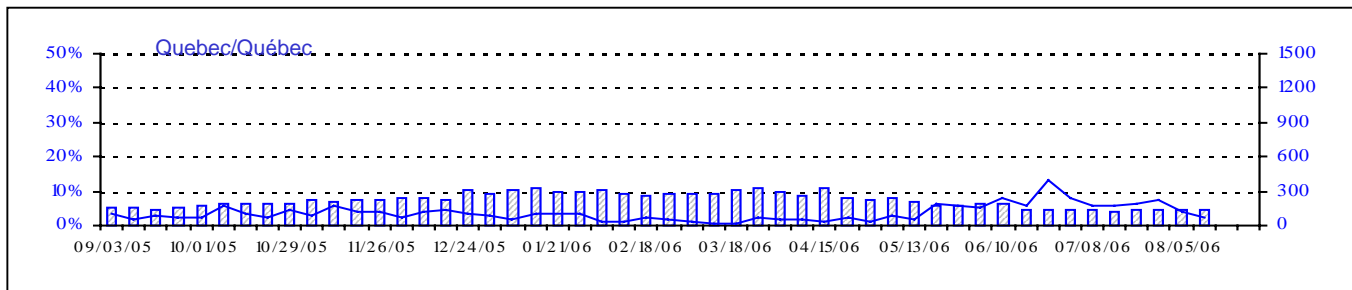
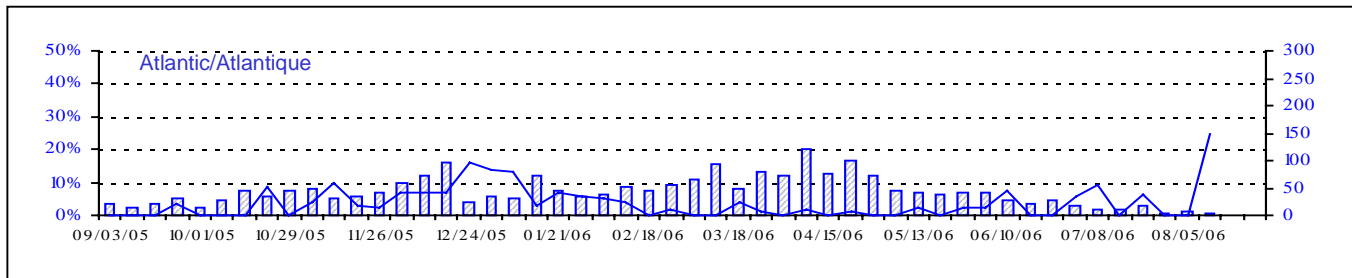
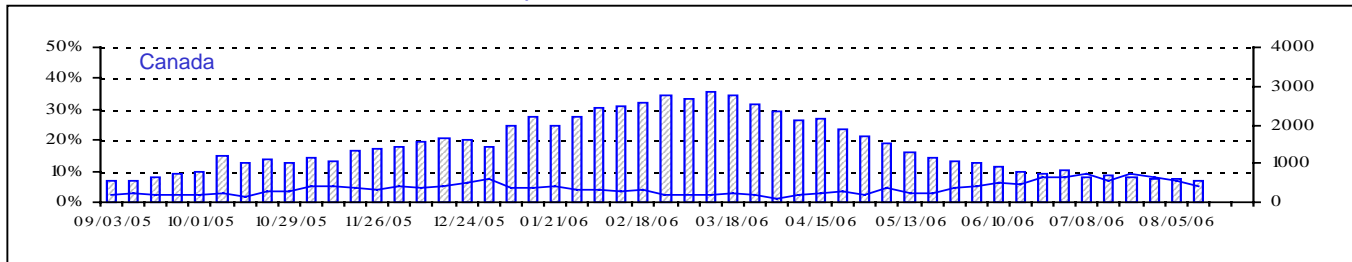
▨ Total Tests — % Tests Positive

Total Tests Total

Positive RSV Tests (%) in Canada by Region by Week of Report
 Détection du virus respiratoire syncytial au Canada, tests positifs (%) par région
 par semaine de déclaration



Positive Parainfluenza Tests (%) in Canada by Region by Week of Report
 Détection du virus parainfluenza au Canada, tests positifs (%) par région
 par semaine de déclaration



Total Tests Total

▨ Total Tests — % Tests Positive

Positive Adenovirus Tests (%) in Canada by Region by Week of Report

Détection des adénovirus au Canada, tests positifs (%) par région par semaine de déclaration

