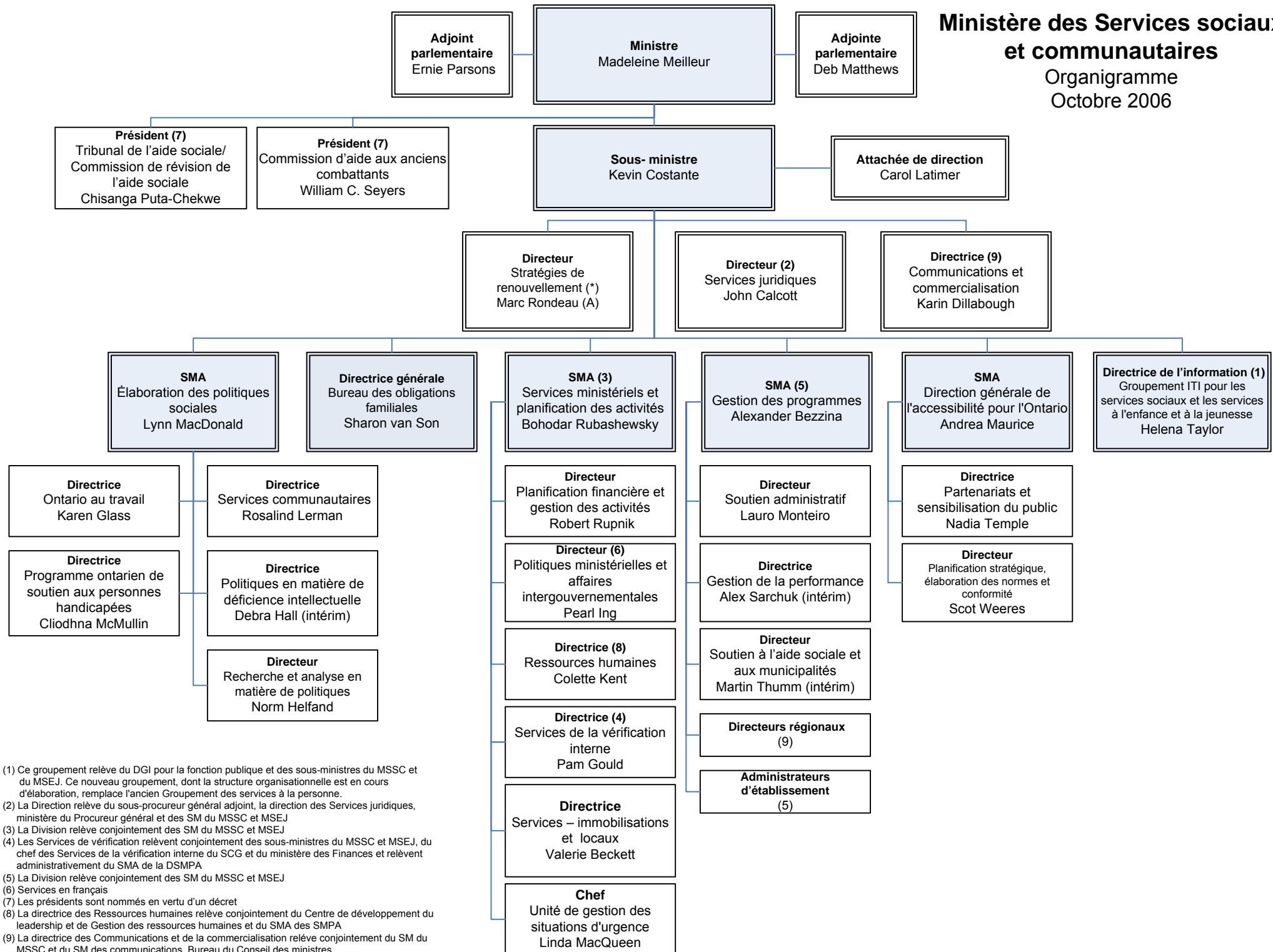


# Ministère des Services sociaux et communautaires

## Organigramme

### Octobre 2006



(1) Ce groupement relève du DGI pour la fonction publique et des sous-ministres du MSSC et du MSEJ. Ce nouveau groupement, dont la structure organisationnelle est en cours d'élaboration, remplace l'ancien Groupement des services à la personne.

(2) La Direction relève du sous-procureur général adjoint, la direction des Services juridiques, ministère du Procureur général et des SM du MSSC et MSEJ

(3) La Division relève conjointement des SM du MSSC et MSEJ

(4) Les Services de vérification relèvent conjointement des sous-ministres du MSSC et MSEJ, du chef des Services de la vérification interne du SCG et du ministère des Finances et relèvent administrativement du SMA de la DSMPA

(5) La Division relève conjointement des SM du MSSC et MSEJ

(6) Services en français

(7) Les présidents sont nommés en vertu d'un décret

(8) La directrice des Ressources humaines relève conjointement du Centre de développement du leadership et de Gestion des ressources humaines et du SMA des SMPA

(9) La directrice des Communications et de la commercialisation relève conjointement du SM du MSSC et du SM des communications, Bureau du Conseil des ministres.

(\*) par intérim