

Communauté métropolitaine de Montréal

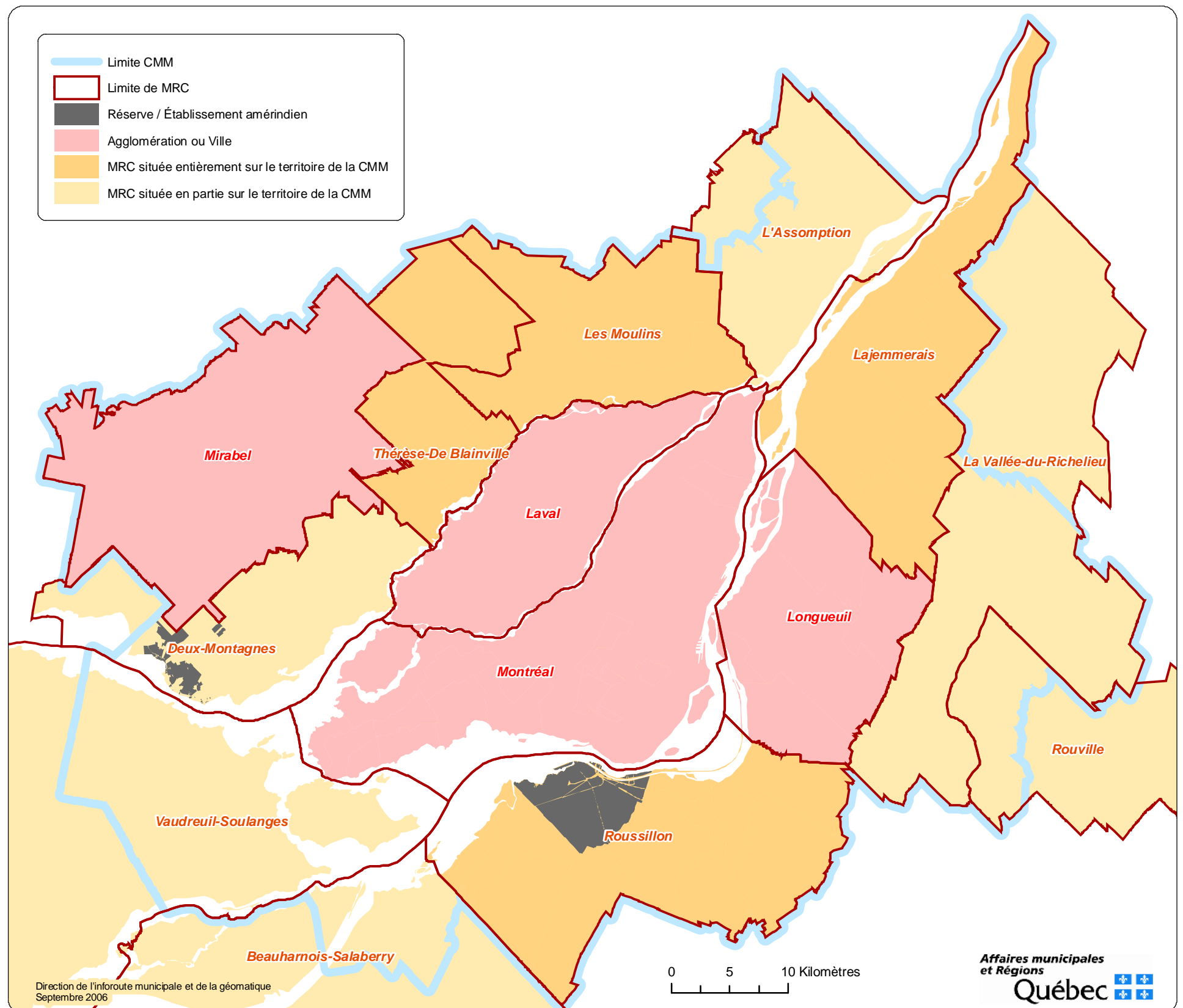
1002, rue Sherbrooke Ouest,
bureau 2400,
Montréal, Québec
H3A 3L6

Téléphone : (514) 350-2550
Télécopieur : (514) 350-2599
Courriel : info@cmm.qc.ca
Site internet : www.cmm.qc.ca

Agglomérations			6 MRC située en partie sur le territoire de la CMM			Sommaire pour le territoire de la CMM			
	Population (2006)	Superficie (km ²)		Population (2006)	Superficie (km ²)		Population (2006)	Superficie (km ²)	
58227 Longueuil			700 MRC de Beauharnois-Salaberry	60 743	468.34	570 MRC de La Vallée-du-Richelieu	102 794	579.18	
5 Municipalités locales dans la CMM	384 324	273.92	1 Municipalités locales dans la CMM	11 882	73.05	9 Municipalités locales dans la CMM	95 165	308.62	
66023 Montréal			6 Municipalités locales hors de la CMM	48 861	395.29	4 Municipalités locales hors de la CMM	7 629	270.56	
16 Municipalités locales dans la CMM	1 876 932	503.76							
	2 261 256	777.68							
Villes			720 MRC de Deux-Montagnes			550 MRC de Rouville			
65005 Laval	V	364 756	245.40	87 488	240.30	2 Municipalités locales dans la CMM	9 984	77.97	
74005 Mirabel	V	31 832	477.86	6 Municipalités locales dans la CMM	85 910	198.35	6 Municipalités locales hors de la CMM	21 378	407.02
2 Villes et agglomérations		396 588	723.26	1 Municipalités locales hors de la CMM	1 578	41.95			
4 MRC située entièrement sur le territoire de la CMM			600 MRC de L'Assomption			710 MRC de Vaudreuil-Soulanges			
590 MRC de Lajemmerais		68 191	346.53	4 Municipalités locales dans la CMM	100 694	207.46	11 Municipalités locales dans la CMM	83 769	288.15
6 Municipalités locales dans la CMM		68 191	346.53	2 Municipalités locales hors de la CMM	7 511	57.78	12 Municipalités locales hors de la CMM	30 271	567.58
640 MRC des Moulins		121 066	263.39						
2 Municipalités locales dans la CMM		121 066	263.39						
670 MRC de Roussillon		147 630	371.50						
11 Municipalités locales dans la CMM		147 630	371.50						
730 MRC de Thérèse-de-Blainville		141 609	202.54						
7 Municipalités locales dans la CMM		141 609	202.54						

Sommaire pour le territoire de la CMM

Municipalités locales dans la CMM:	82
Population totale (2005):	3 523 744
Superficie totale (km ²):	3 838.50



Communauté métropolitaine de Montréal

1002, rue Sherbrooke Ouest,
bureau 2400,
Montréal, Québec
H3A 3L6

Téléphone : (514) 350-2550
Télécopieur : (514) 350-2599
Courriel : info@cmm.qc.ca
Site internet : www.cmm.qc.ca

Code Municipalité	Désignation	Population (2006)	Superficie (km ²)	Code Municipalité	Désignation	Population (2006)	Superficie (km ²)	Code Municipalité	Désignation	Population (2006)	Superficie (km ²)				
Villes ou agglomération exerçant certaines compétences de MRC				670	MRC de Roussillon			600	MRC de L'Assomption (partie)						
65005	Laval	V	364 756	245,40	67020	Candiac	V	14 339	16,40	60005	Charlemagne	V	5 804	1,95	
74005	Mirabel	V	31 832	477,86	67050	Châteauguay	V	42 742	35,37	60028	L'Assomption	V	16 413	100,09	
Longueuil				67025	Delson	V	7 271	7,76	60013	Repentigny	V	75 112	68,42		
58033	Boucherville	V	38 123	69,33	67015	La Prairie	V	20 901	43,53	60020	Saint-Sulpice	P	3 365	37,00	
58007	Brossard	V	69 575	44,77	67055	Léry	V	2 370	10,98				100 694	207,46	
58227	Longueuil	V	230 678	111,50	67045	Mercier	V	10 082	45,89	570 MRC de La Vallée-du-Richelieu (partie)					
58037	Saint-Bruno-de-Montarville	V	24 243	41,89	67035	Saint-Constant	V	24 433	56,58	57040	Beloil	V	19 303	24,00	
58012	Saint-Lambert	V	21 705	6,43	67040	Saint-Isidore	P	2 455	52,00	57010	Carignan	V	6 554	62,39	
Montréal				67005	Saint-Mathieu	M	2 022	32,27	57005	Chambly	V	21 447	25,01		
66112	Baie-D'Urfée	V	3 965	6,70	67010	Saint-Philippe	M	4 379	61,66	57025	McMasterville	VL	4 476	3,00	
66107	Beaconsfield	V	20 183	10,64	67030	Sainte-Catherine	V	16 636	9,06	57035	Mont-Saint-Hilaire	V	15 338	38,96	
66058	Côte-Saint-Luc	V	31 739	7,35				147 630	371,50	57030	Otterburn Park	V	8 468	5,20	
66142	Dollard-Des-Ormeaux	V	50 738	15,20	730	MRC de Thérèse-de-Blainville			57020	Saint-Basile-le-Grand	V	14 413	34,82		
66087	Dorval	V	18 311	20,64	73015	Blainville	V	42 896	54,62	57033	Saint-Jean-Baptiste	M	2 833	75,98	
66062	Hampstead	V	7 231	1,76	73030	Bois-des-Filion	V	8 193	4,34	57045	Saint-Mathieu-de-Beloil	M	2 333	39,26	
66102	Kirkland	V	21 735	10,28	73005	Boisbriand	V	27 355	26,43				95 165	308,62	
66092	L'Île-Dorval	V	2	0,18	73025	Lorraine	V	9 943	5,96	550 MRC de Rouville (partie)					
66023	Montréal	V	1 637 563	363,52	73020	Rosemère	V	14 407	10,35	55057	Richelieu	V	5 649	29,75	
66007	Montréal-Est	V	3 796	12,36	73035	Sainte-Anne-des-Plaines	V	13 558	92,22	55065	Saint-Mathias-sur-Richelieu	M	4 335	48,22	
66047	Montréal-Ouest	V	5 321	1,63	73010	Sainte-Thérèse	V	25 257	8,62				9 984	77,97	
66072	Mont-Royal	V	19 400	7,43				141 609	202,54	710 MRC de Vaudreuil-Soulanges (partie)					
66097	Pointe-Claire	V	30 581	19,16	MRC située en partie sur le territoire de la CMM										
66117	Sainte-Anne-de-Bellevue	V	5 336	15,11	700	MRC de Beauharnois-Salaberry (partie)			71100	Hudson	V	5 153	21,62		
66127	Senneville	VL	1 028	7,84	70022	Beauharnois	V	11 882	73,05	71095	L'Île-Cadieux	V	137	0,62	
66032	Westmount	V	20 003	3,96				11 882	73,05	71060	L'Île-Perrot	V	9 974	4,86	
			2 657 844	1 500,94	720	MRC de Deux-Montagnes (partie)			71050	Les Cèdres	M	5 687	78,31		
MRC située entièrement sur le territoire de la CMM				72010	Deux-Montagnes	V	17 705	5,82	71065	Notre-Dame-de-l'Île-Perrot	V	9 570	28,14		
590	MRC de Lajemmerais			72032	Oka	M	4 678	67,21	71070	Pincourt	V	10 588	8,36		
59030	Calixa-Lavallée	P	515	32,42	72020	Pointe-Calumet	M	6 038	4,89	71055	Pointe-des-Cascades	VL	970	2,66	
59035	Contrecoeur	V	5 504	61,56	72005	Saint-Eustache	V	42 103	70,61	71105	Saint-Lazare	V	15 320	67,59	
59015	Saint-Amable	M	7 791	38,04	72025	Saint-Joseph-du-Lac	M	5 285	40,81	71075	Terrasse-Vaudreuil	M	2 104	1,08	
59010	Sainte-Julie	V	28 741	47,78	72015	Sainte-Marthe-sur-le-Lac	V	10 101	9,01	71083	Vaudreuil-Dorion	V	23 257	73,18	
59020	Varenes	V	20 573	93,96				85 910	198,35	71090	Vaudreuil-sur-le-Lac	VL	1 009	1,73	
59025	Verchères	M	5 067	72,77										83 769	288,15
			68 191	346,53							Territoire entier de la CMM				
640	MRC des Moulins			64015	Mascouche	V	32 044	107,95				Total:	3 523 744	3 838,50	
64008	Terrebonne	V	89 022	155,44	64008	Terrebonne	V	121 066	263,39						
			121 066	263,39											

