


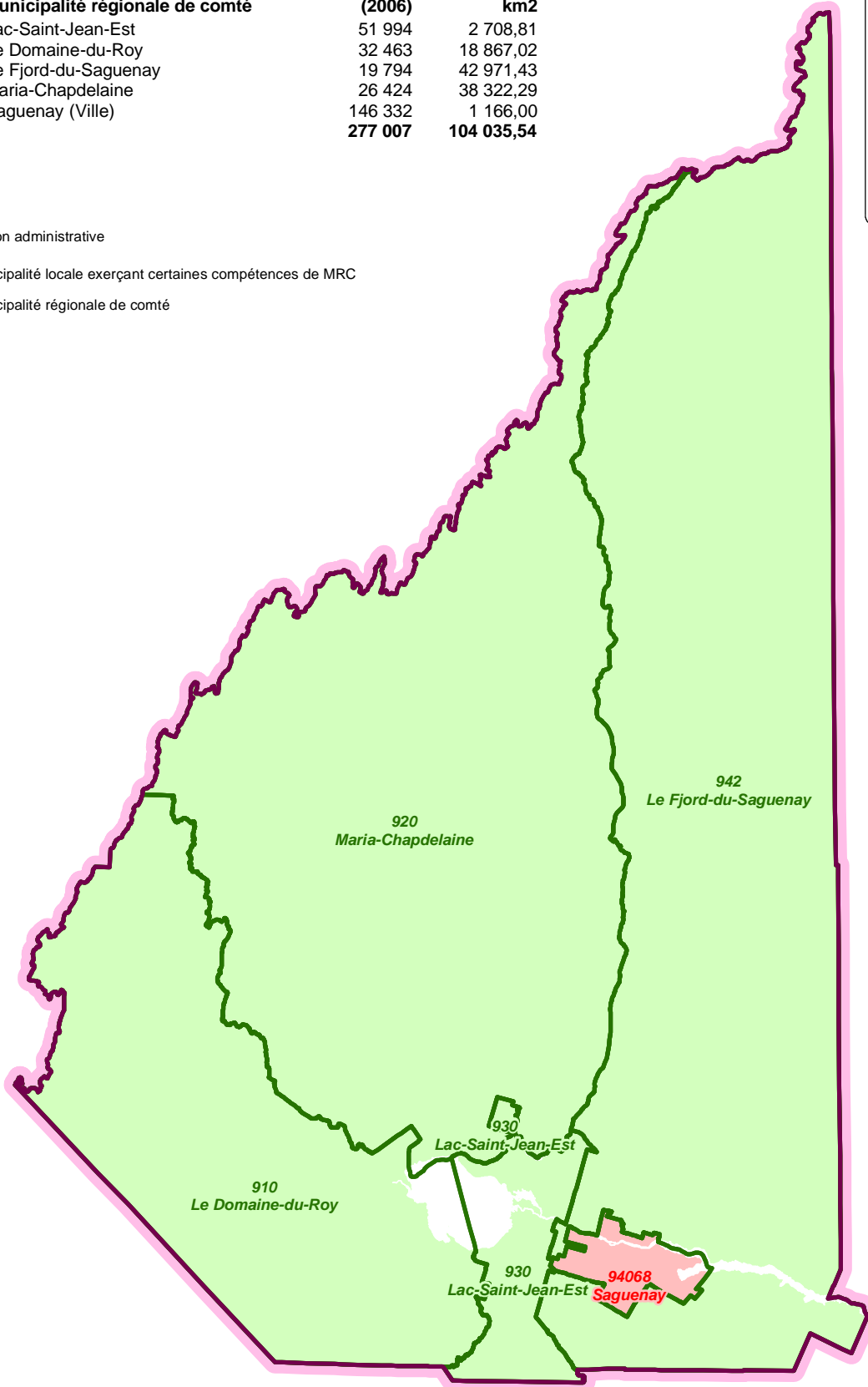
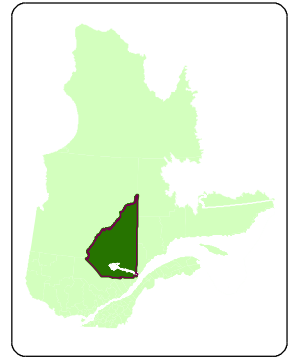


## RÉGION 02 : Saguenay - Lac-Saint-Jean

### LES MRC ET MUNICIPALITÉS LOCALES EXERÇANT CERTAINES COMPÉTENCES DE MRC

Code	Ville ou Municipalité régionale de comté	Population (2006)	Superficie km <sup>2</sup>
930	Lac-Saint-Jean-Est	51 994	2 708,81
910	Le Domaine-du-Roy	32 463	18 867,02
942	Le Fjord-du-Saguenay	19 794	42 971,43
920	Maria-Chapdelaine	26 424	38 322,29
94068	Saguenay (Ville)	146 332	1 166,00
		<b>277 007</b>	<b>104 035,54</b>

-  Région administrative
-  Municipalité locale exerçant certaines compétences de MRC
-  Municipalité régionale de comté



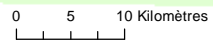
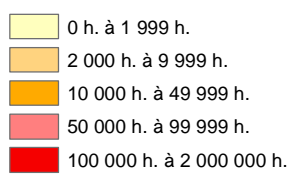
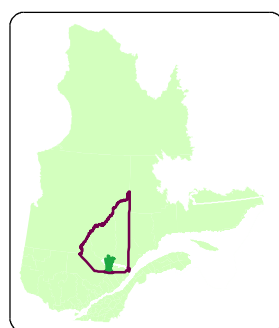
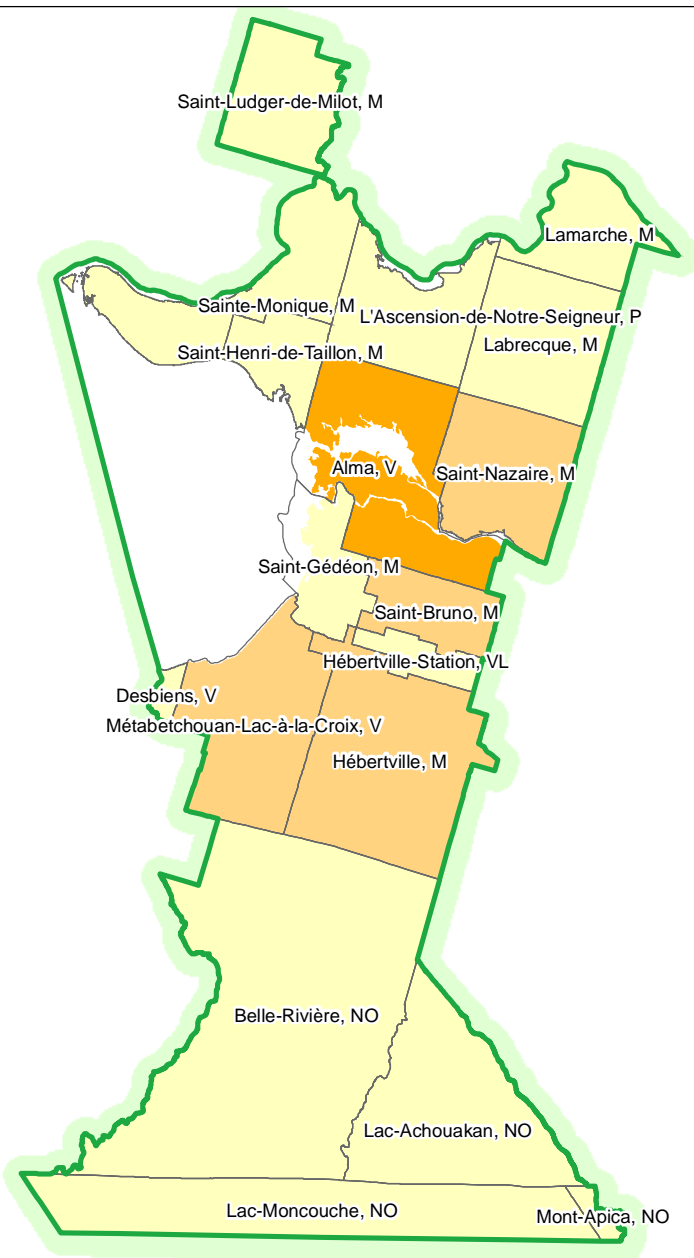
# Lac-Saint-Jean-Est 930

625, rue Bergeron Ouest

Alma  
G8B 1V3

Téléphone: (418) 668-3023  
Télécopieur: (418) 668-5112  
Courriel: [sabin.larouche@mrclac.qc.ca](mailto:sabin.larouche@mrclac.qc.ca)

Code	Municipalité	Dési- gnation	Population (2006)	Superficie km2	Code	Municipalité	Dési- gnation	Population (2006)	Superficie km2
93042	Alma	V	30 463	202,10	93012	Métabetchouan - Lac-à-la-Croix	V	4 277	185,86
93908	Belle-Rivière	NO	0	650,45	93902	Mont-Apica	NO	0	12,89
93005	Desbiens	V	1 083	10,35	93030	Saint-Bruno	M	2 352	77,88
93020	Hébertville	M	2 382	263,88	93075	Sainte-Monique	M	886	155,15
93025	Hébertville-Station	VL	1 284	33,28	93035	Saint-Gédéon	M	1 990	64,17
93055	Labrecque	M	1 264	147,37	93070	Saint-Henri-de-Taillon	M	782	62,95
93906	Lac-Achouakan	NO	0	95,36	93080	Saint-Ludger-de-Milot	M	763	106,81
93904	Lac-Moncouche	NO	0	265,91	93045	Saint-Nazaire	M	2 008	147,78
93060	Lamarche	M	522	94,79	<b>Total</b>			<b>51 994</b>	<b>2 708,81</b>
93065	L'Ascension-de-Notre-Seigneur	P	1 938	131,83					



Direction de l'infrastructure municipale et de la géomatique  
Septembre 2006



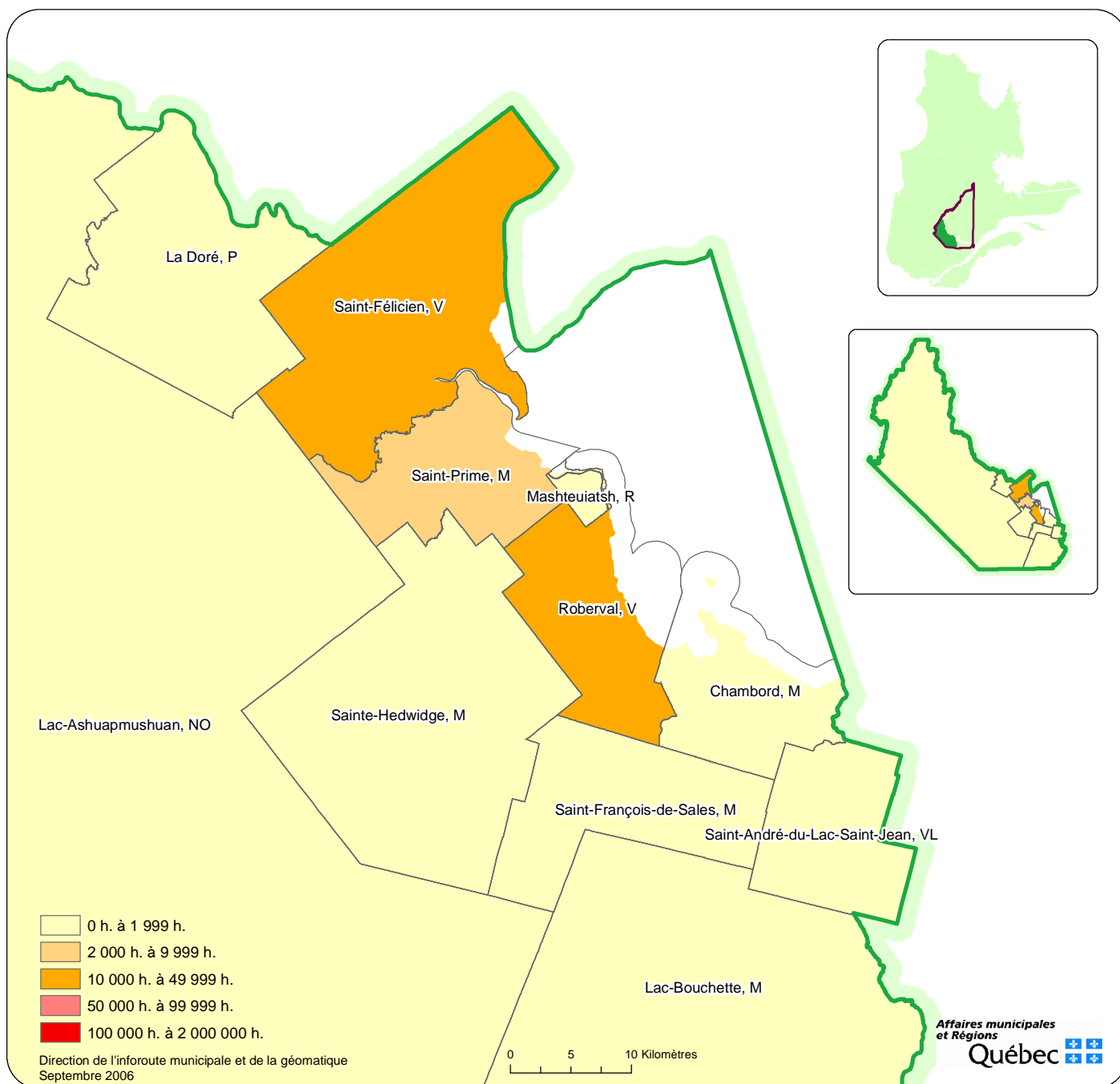
# Le Domaine-du-Roy 910

901, boul. Saint-Joseph

Roberval  
G8H 2L8

Téléphone: (418) 275-5044  
Télécopieur: (418) 275-4049  
Courriel: [administration@mrcdomaineduroy.ca](mailto:administration@mrcdomaineduroy.ca)

Code	Municipalité	Dési- gnation	Population (2006)	Superficie km2	Code	Municipalité	Dési- gnation	Population (2006)	Superficie km2
91020	Chambord	M	1 716	157,03	91010	Saint-André-du-Lac-Saint-Jean	VL	533	157,75
91050	La Doré	P	1 511	280,83	91030	Sainte-Hedwidge	M	791	469,07
91902	Lac-Ashuapmushuan	NO	3	15 993,34	91042	Saint-Félicien	V	10 441	359,69
91005	Lac-Bouchette	M	1 332	919,99	91015	Saint-François-de-Sales	M	718	200,56
91802	Mashteuiatsh	R	1 908	13,06	91035	Saint-Prime	M	2 743	147,43
91025	Roberval	V	10 767	168,27	<b>Total</b>			<b>32 463</b>	<b>18 867,02</b>



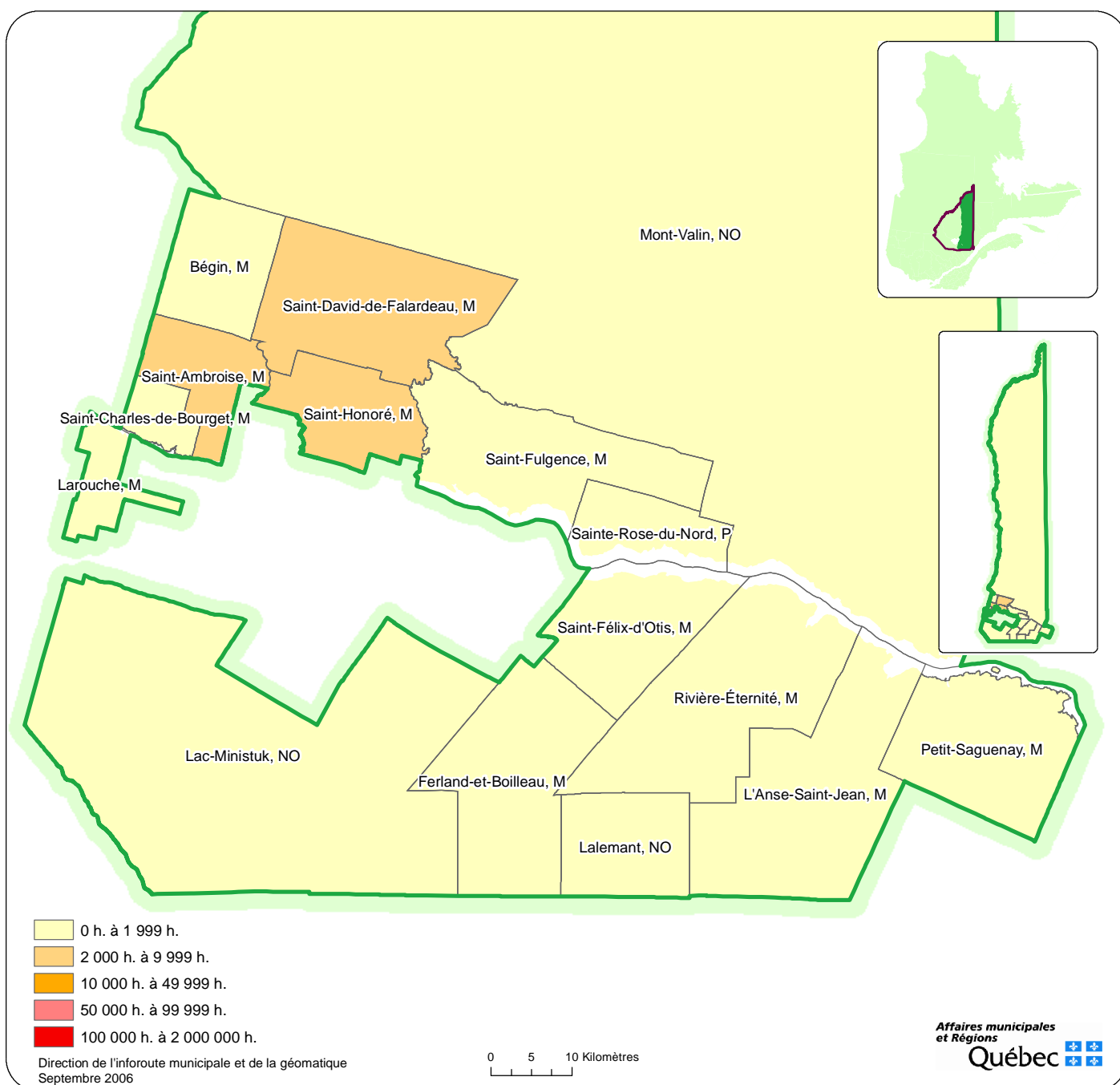
# Le Fjord-du-Saguenay 942

214, rue Racine Est

Chicoutimi  
G7H 1R9

Téléphone: (418) 696-2521  
Télécopieur: (418) 696-2577  
Courriel: [denis.jubinville@mrc-fjord.qc.ca](mailto:denis.jubinville@mrc-fjord.qc.ca)

Code	Municipalité	Dési- gnation	Population (2006)	Superficie km2	Code	Municipalité	Dési- gnation	Population (2006)	Superficie km2
94250	Bégin	M	900	191,81	94255	Saint-Ambroise	M	3 559	148,61
94220	Ferland-et-Boilleau	M	607	418,85	94260	Saint-Charles-de-Bourget	M	673	62,31
94928	Lac-Ministuk	NO	0	1 690,04	94245	Saint-David-de-Falardeau	M	2 436	379,23
94926	Lalemant	NO	0	201,50	94230	Sainte-Rose-du-Nord	P	407	119,03
94210	L'Anse-Saint-Jean	M	1 148	527,06	94225	Saint-Félix-d'Otis	M	831	235,94
94265	Larouche	M	1 046	88,00	94235	Saint-Fulgence	M	1 988	354,68
94930	Mont-Valin	NO	21	37 538,95	94240	Saint-Honoré	M	4 794	189,82
94205	Petit-Saguenay	M	825	328,72	<b>Total</b>			<b>19 794</b>	<b>42 971,43</b>
94215	Rivière-Éternité	M	559	496,88					



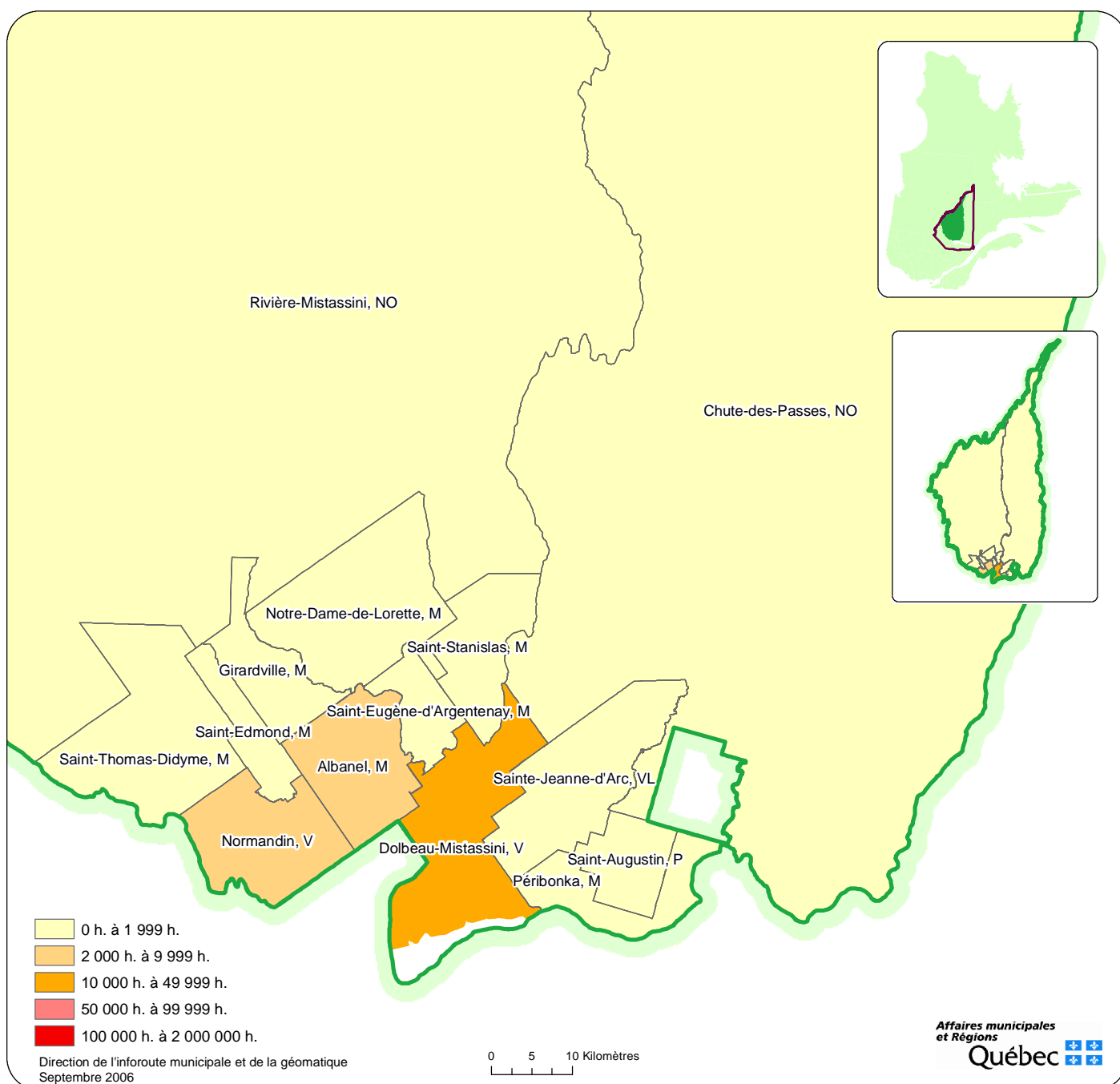
# Maria-Chapdelaine 920

209, boulevard des Pères

Dolbeau-Mistassini  
G8L 5C4

Téléphone: (418) 276-2131  
Télécopieur: (418) 276-7043  
Courriel: [cbouchard@mrcmaria.qc.ca](mailto:cbouchard@mrcmaria.qc.ca)  
Site internet: [www.portailmrcmariachapdelaine.ca](http://www.portailmrcmariachapdelaine.ca)

Code	Municipalité	Dési- gnation	Population (2006)	Superficie km2	Code	Municipalité	Dési- gnation	Population (2006)	Superficie km2
92030	Albanel	M	2 393	195,69	92005	Saint-Augustin	P	410	103,96
92902	Chute-des-Passes	NO	182	17 970,38	92050	Saint-Edmond-les-Plaines	M	487	87,15
92022	Dolbeau-Mistassini	V	14 742	296,57	92015	Sainte-Jeanne-d'Arc	VL	1 100	270,88
92055	Girardville	M	1 240	125,80	92065	Saint-Eugène-d'Argentenay	M	590	83,37
92040	Normandin	V	3 409	211,96	92070	Saint-Stanislas	M	316	159,45
92060	Notre-Dame-de-Lorette	M	210	225,32	92045	Saint-Thomas-Didyme	M	781	325,36
92010	Péribonka	M	564	113,46	<b>Total</b>			26 424	38 322,29
92904	Rivière-Mistassini	NO	0	18 152,94					



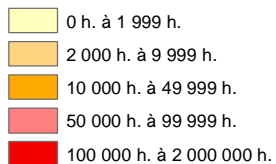
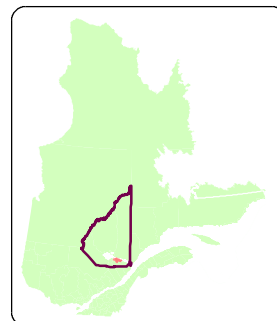
# Saguenay

# 94068

201, rue Racine Est  
C. P. 129  
Chicoutimi  
G7H 5B8

Téléphone: (418) 698-3040  
Télécopieur: (418) 698-3049  
Courriel: [greffe@ville.saguenay.qc.ca](mailto:greffe@ville.saguenay.qc.ca)  
Site internet: [www.ville.saguenay.qc.ca](http://www.ville.saguenay.qc.ca)

Code	Municipalité	Dési- gnation	Population (2006)	Superficie km2
94068	Saguenay	V	146 332	1 166,00
		<b>Total</b>	<b>146 332</b>	<b>1 166,00</b>



Direction de l'inforoute municipale et de la géomatique  
Septembre 2006

0 5 10 Kilomètres

Affaires municipales  
et Régions  
Québec