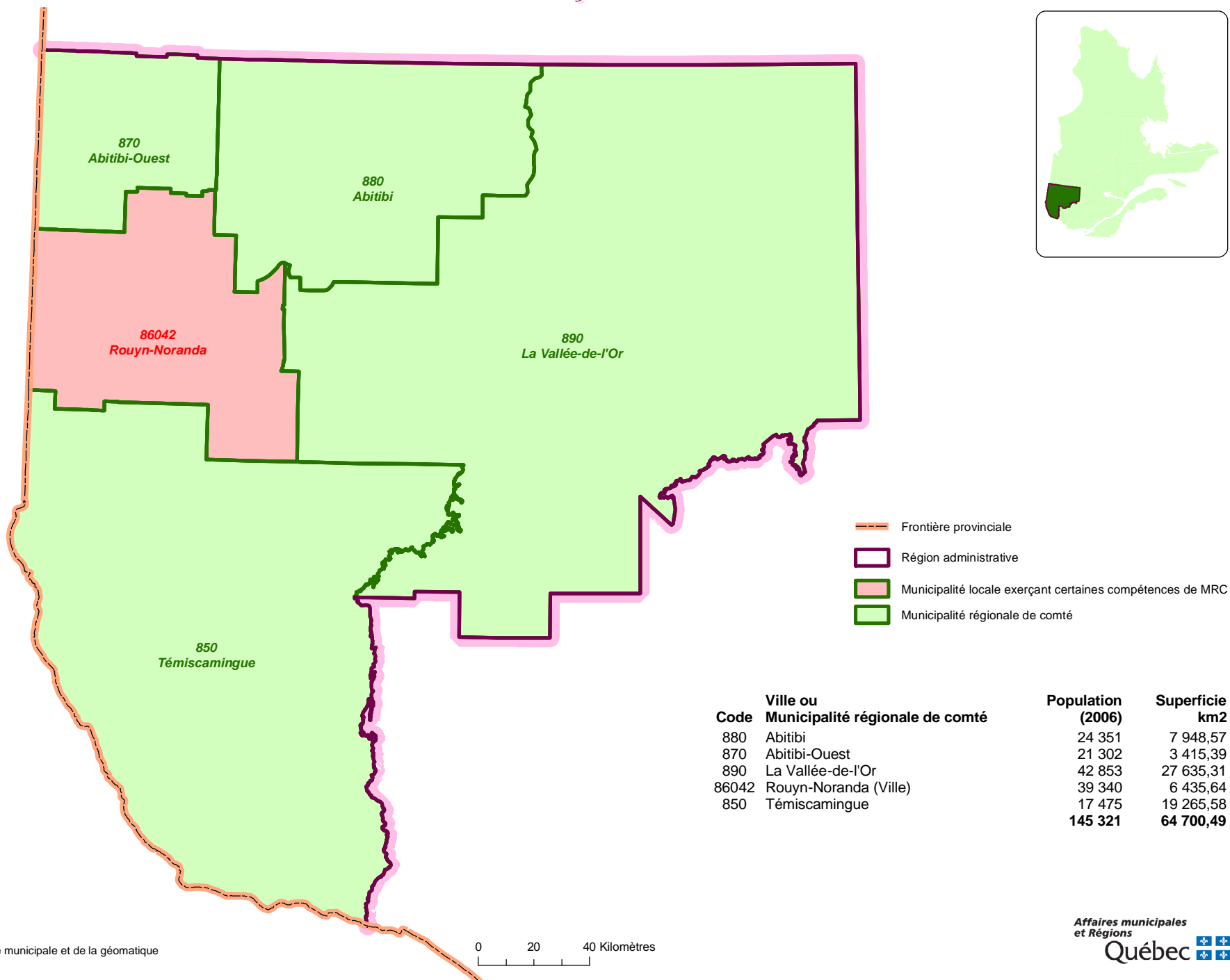


RÉGION 08 : Abitibi - Témiscamingue

LES MRC ET MUNICIPALITÉS LOCALES EXERÇANT CERTAINES COMPÉTENCES DE MRC



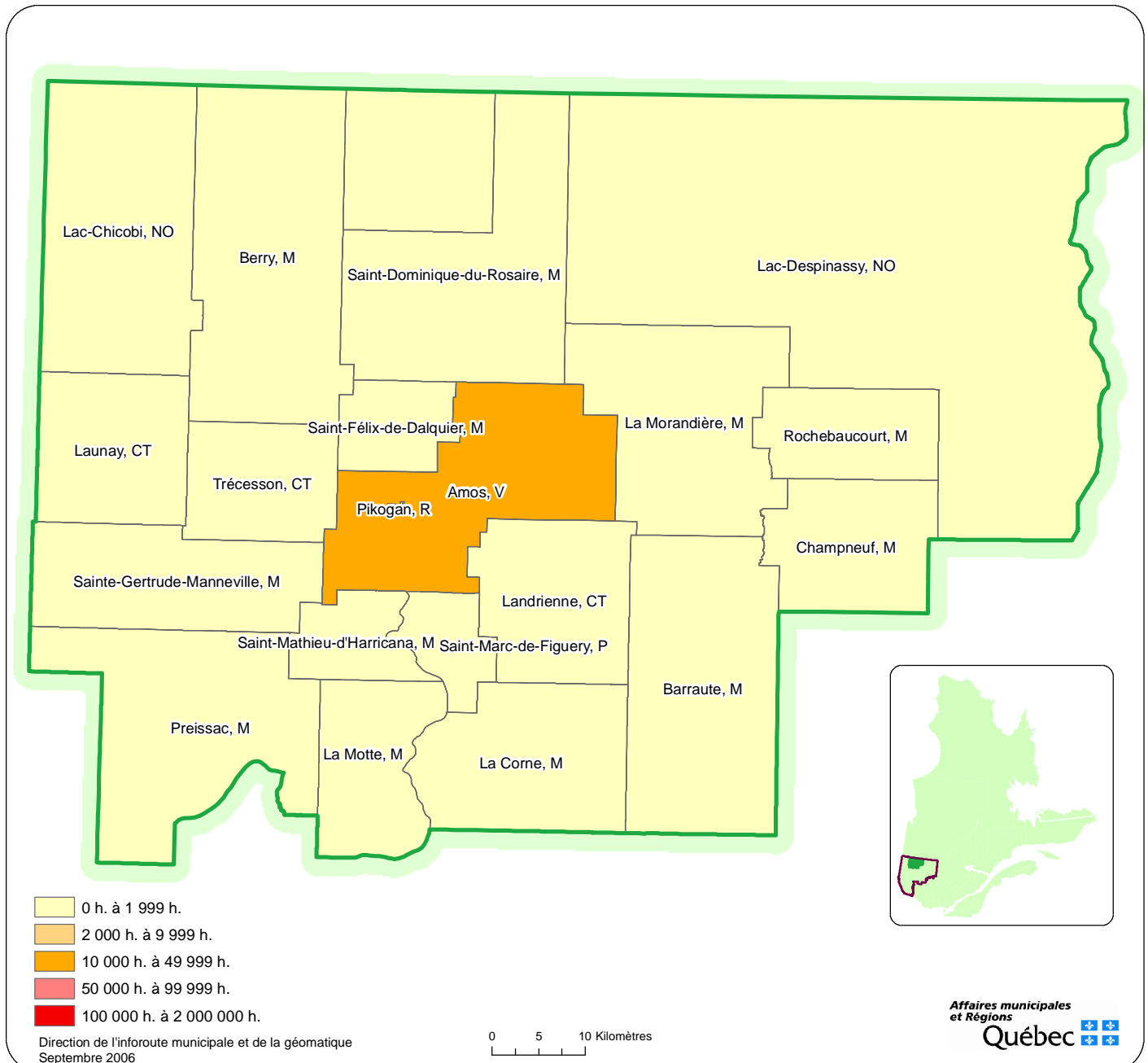
Abitibi

880

571, 1re Rue Est
C. P. 214
Amos
J9T 2H3

Téléphone: (819) 732-5356
Télécopieur: (819) 732-9607
Courriel: mrc@mrcabitibi.qc.ca

Code	Municipalité	Dési- gnation	Population (2006)	Superficie km2	Code	Municipalité	Dési- gnation	Population (2006)	Superficie km2
88055	Amos	V	12 755	430,84	88802	Pikogan	R	476	0,91
88022	Barraute	M	1 986	495,51	88090	Preissac	M	716	489,50
88070	Berry	M	498	583,36	88010	Rochebaucourt	M	196	185,00
88005	Champneuf	M	151	241,38	88065	Saint-Dominique-du-Rosaire	M	485	512,24
88030	La Corne	M	625	331,54	88085	Sainte-Gertrude-Manneville	M	775	329,84
88015	La Morandière	M	271	430,00	88060	Saint-Félix-de-Dalquier	M	963	112,12
88045	La Motte	M	442	224,03	88040	Saint-Marc-de-Figuery	P	636	91,10
88904	Lac-Chicobi	NO	190	745,07	88050	Saint-Mathieu-d'Harricana	M	695	104,09
88902	Lac-Despinassy	NO	28	1 915,00	88075	Trécesson	CT	1 173	198,38
88035	Landrienne	CT	1 030	276,22	Total			24 351	7 948,57
88080	Launay	CT	260	252,44					



Abitibi-Ouest

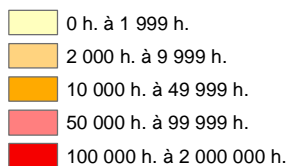
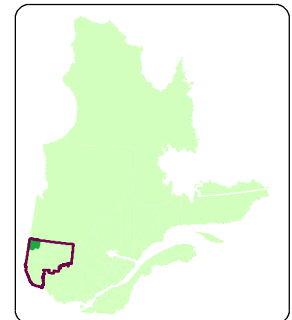
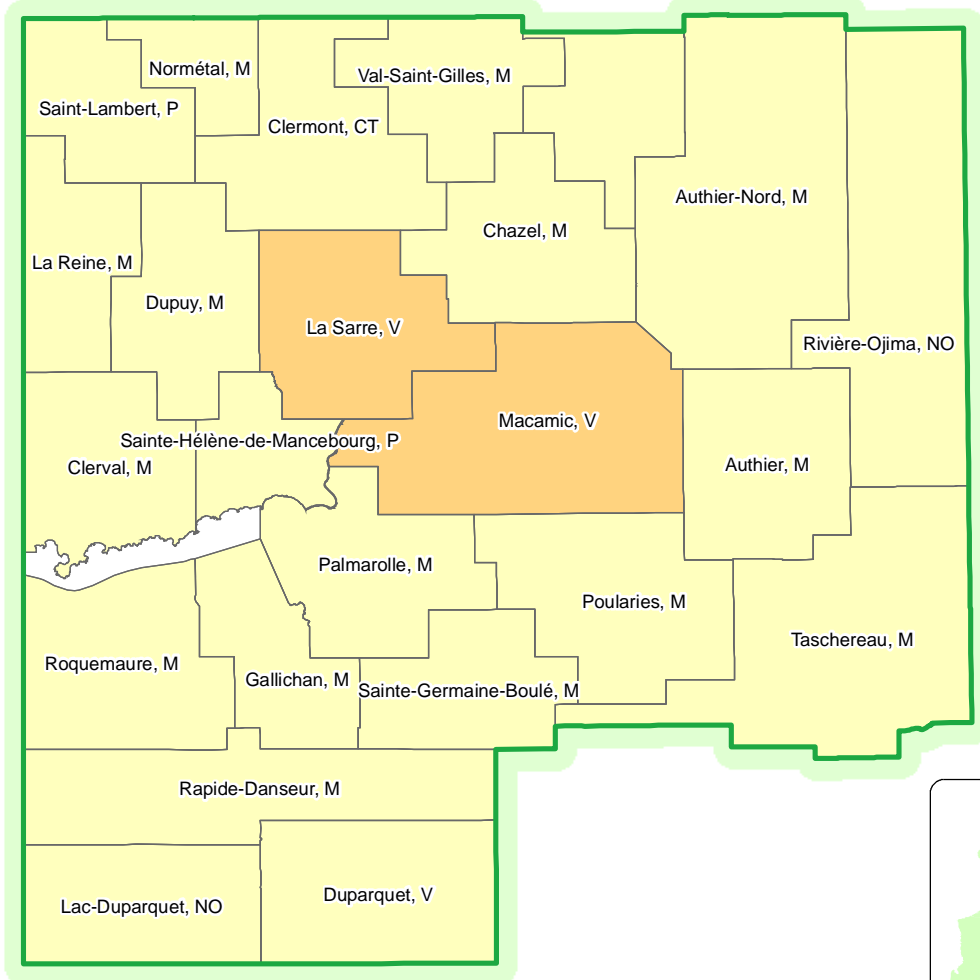
870

6, 8e Avenue Est, bureau 105

La Sarre
J9Z 1N6

Téléphone: (819) 339-5671
Télécopieur: (819) 339-5400
Courriel: mrcao@lino.com
Site internet: mrc.ao.ca

Code	Municipalité	Dési- gnation	Population (2006)	Superficie km2	Code	Municipalité	Dési- gnation	Population (2006)	Superficie km2
87050	Authier	M	305	139,72	87115	Normétal	M	981	55,89
87100	Authier-Nord	M	308	289,79	87025	Palmarolle	M	1 446	118,36
87095	Chazel	M	320	134,57	87035	Pouliaries	M	736	164,95
87110	Clermont	CT	560	155,89	87010	Rapide-Danseur	M	300	185,18
87075	Clerval	M	343	101,60	87904	Rivière-Ojima	NO	104	365,80
87005	Duparquet	V	650	157,40	87015	Roquemaure	M	432	121,67
87085	Dupuy	M	973	123,48	87030	Sainte-Germaine-Boulé	M	963	108,46
87020	Gallichan	M	469	73,32	87070	Sainte-Hélène-de-Mancebourg	P	362	68,29
87080	La Reine	M	383	100,01	87120	Saint-Lambert	P	236	101,76
87090	La Sarre	V	7 435	148,21	87042	Taschereau	M	1 004	265,62
87902	Lac-Duparquet	NO	0	132,93	87105	Val-Saint-Gilles	M	154	110,54
87058	Macamic	V	2 838	191,95			Total	21 302	3 415,39



Direction de l'infrastructure municipale et de la géomatique
Septembre 2006



Affaires municipales
et Régions
Québec

La Vallée-de-l'Or

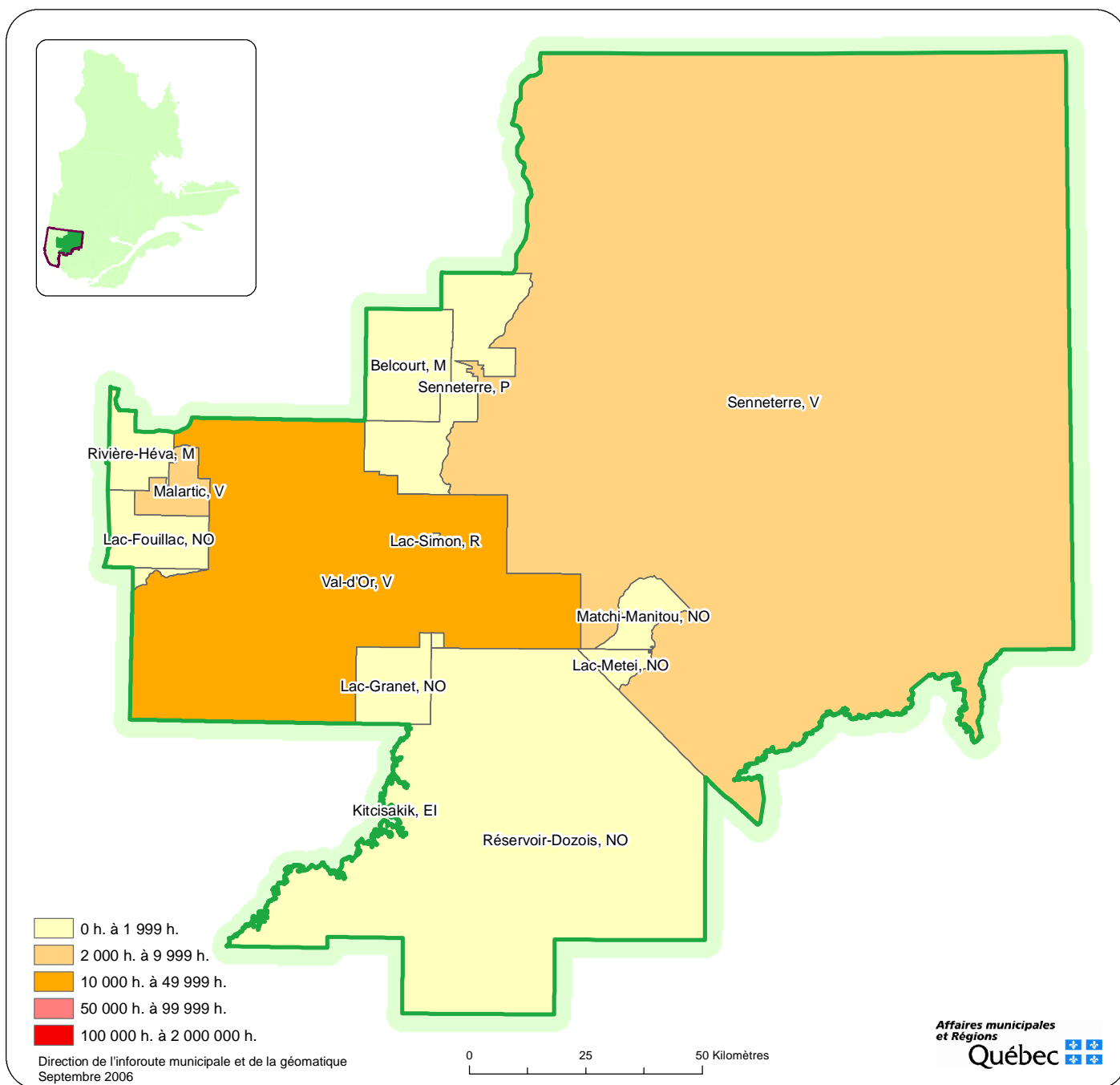
890

42, place Hammond

Val-d'Or
J9P 3A9

Téléphone: (819) 825-7733
 Télécopieur: (819) 825-4137
 Courriel: mrcvo@cablevision.qc.ca
 Site internet: www.mrcvo.qc.ca

Code	Municipalité	Dési- gnation	Population (2006)	Superficie km2	Code	Municipalité	Dési- gnation	Population (2006)	Superficie km2
89050	Belcourt	M	266	411,23	89910	Réservoir-Dozois	NO	223	4 999,52
89914	Lac-Fouillac	NO	69	263,00	89010	Rivière-Héva	M	1 236	193,00
89912	Lac-Granet	NO	96	303,81	89045	Senneterre	P	1 168	432,98
89908	Lac-Metei	NO	0	76,60	89040	Senneterre	V	3 211	16 524,89
89804	Lac-Simon	R	1 083	3,20	89008	Val-d'Or	V	31 905	3 958,13
89015	Malartic	V	3 592	159,31		Total		42 853	27 635,31
89902	Matchi-Manitou	NO	4	309,65					



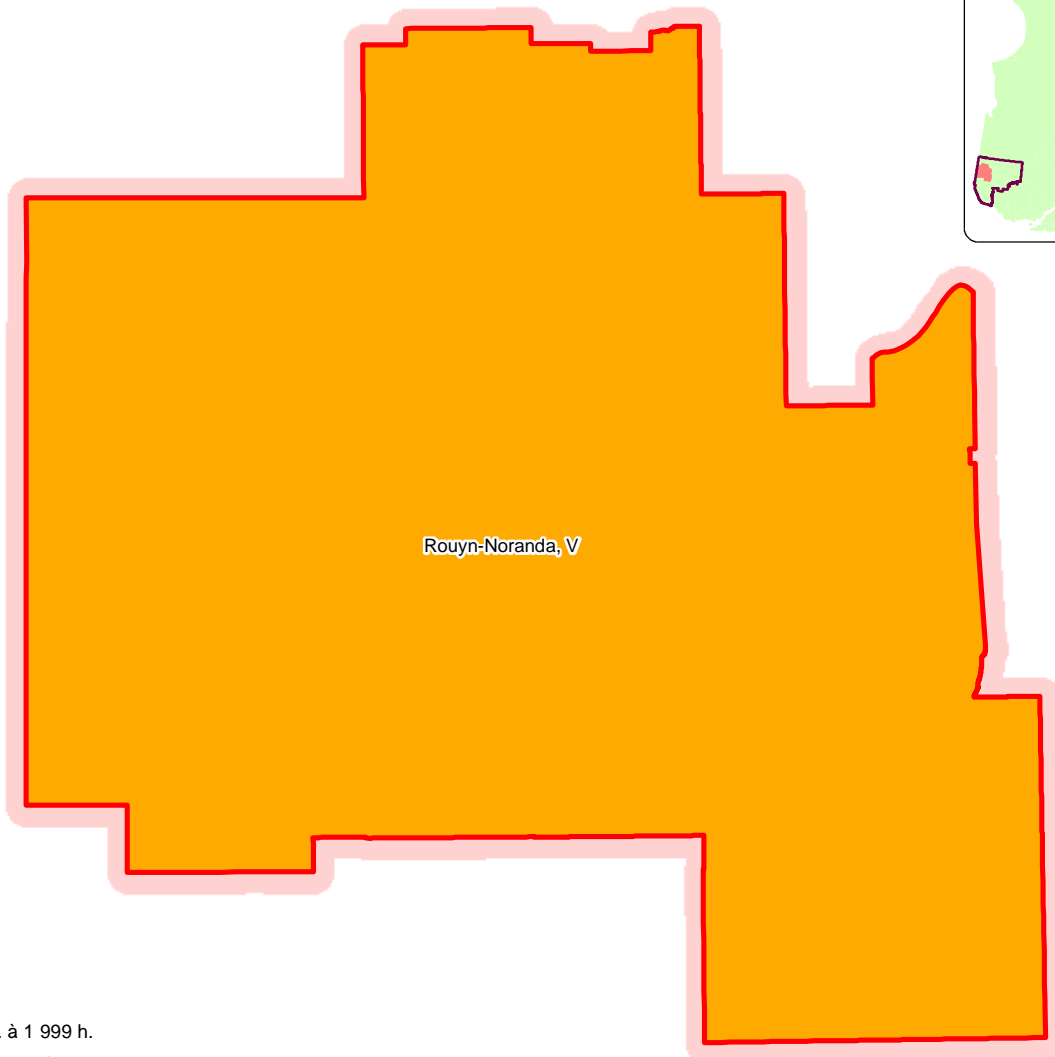
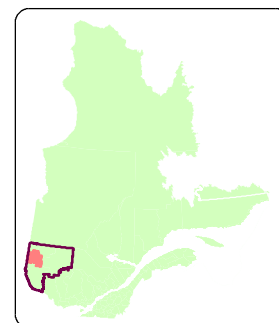
Rouyn-Noranda

86042

100, rue Taschereau Est
C. P. 220
Rouyn-Noranda
J9X 5C3

Téléphone: (819) 797-7110
Télécopieur: (819) 797-7108
Courriel: denis.charron@rouyn-noranda.ca
Site internet: www.ville.rouyn-noranda.qc.ca

Code	Municipalité	Dési- gnation	Population (2006)	Superficie km2
86042	Rouyn-Noranda	V	39 340	6 435,64
		Total	39 340	6 435,64



- 0 h. à 1 999 h.
- 2 000 h. à 9 999 h.
- 10 000 h. à 49 999 h.
- 50 000 h. à 99 999 h.
- 100 000 h. à 2 000 000 h.

Direction de l'infrastructure municipale et de la géomatique
Septembre 2006

0 5 10 20 Kilomètres

Affaires municipales
et Régions
Québec

Témiscamingue

850

21, rue Notre-Dame-de-Lourdes #209

Ville-Marie
J9V 1X8

Téléphone: (819) 629-2829
Télécopieur: (819) 629-3472
Courriel: mrc@mrctemiscamingue.qc.ca
Site internet: www.temiscamingue.net

Code	Municipalité	Désignation	Population (2006)	Superficie km2	Code	Municipalité	Désignation	Population (2006)	Superficie km2
85080	Angliers	VL	317	378,20	85037	Lorrainville	M	1 373	85,12
85020	Béarn	M	867	566,48	85075	Moffet	M	218	431,46
85065	Belleterre	V	365	606,33	85100	Nédélec	CT	409	369,90
85030	Duhamel-Ouest	M	869	127,61	85090	Notre-Dame-du-Nord	M	1 107	103,60
85055	Fugèreville	M	345	163,79	85105	Rémigny	M	367	985,03
85095	Guérin	CT	301	203,10	85045	Saint-Bruno-de-Guigues	M	1 124	188,99
85802	Kebaowek	R	266	0,21	85015	Saint-Édouard-de-Fabre	P	698	216,18
85010	Kipawa	M	577	47,20	85085	Saint-Eugène-de-Guigues	M	451	113,02
85070	Laforce	M	459	612,65	85005	Témiscaming	V	2 850	861,77
85905	Laniel	NO	82	539,95	85806	Timiskaming	R	546	21,49
85060	Latulipe-et-Gaboury	CU	319	298,38	85025	Ville-Marie	V	2 815	11,94
85050	Laverlochère	M	750	107,01			Total	17 475	19 265,58
85907	Les Lacs-du-Témiscamingue	NO	0	12 226,17					

