

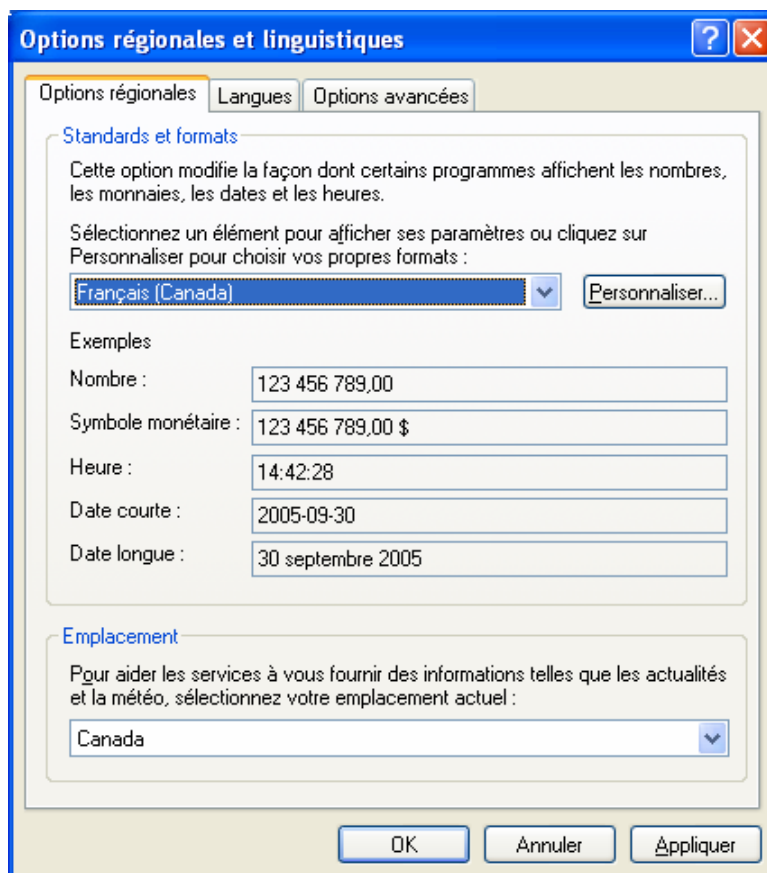
Pour en finir avec le format de papier A4

En Amérique du Nord, le format de papier le plus souvent utilisé est le format Lettre (appelé aussi Lettre US), de dimensions 21,59 × 27,94 cm (8,5 × 11 po). Or, bien souvent, au moment de l'installation d'un pilote d'imprimante, le format de papier choisi par défaut est le format A4. Celui-ci, de dimensions 21 × 29,7 cm, n'est pas disponible en Amérique du Nord. Il est utilisé, entre autres, en Europe et est conforme à la norme ISO 216.

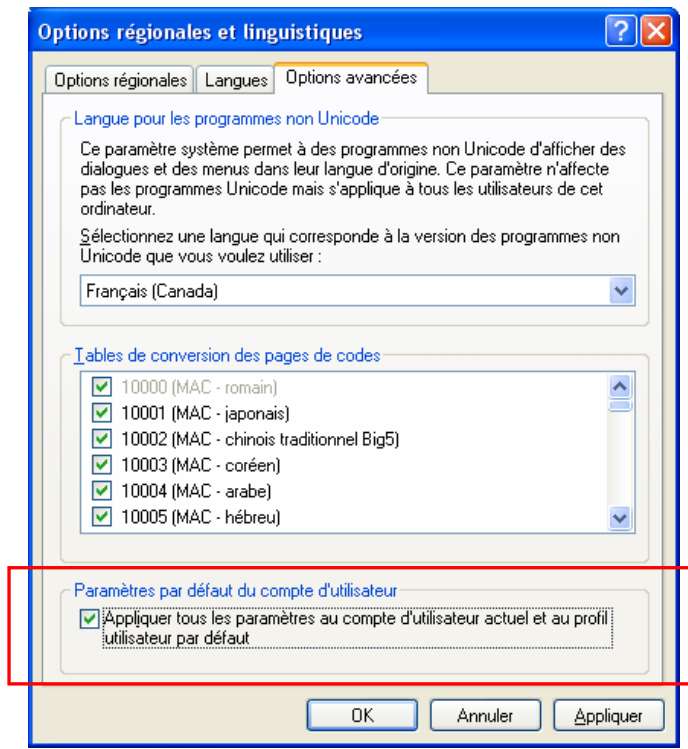
Le programme d'installation du pilote d'imprimante détecte la langue indiquée dans les paramètres régionaux du système d'exploitation et configure en fonction de cette langue le format de papier par défaut de l'imprimante. Ces paramètres régionaux sont un ensemble de valeurs du système d'exploitation qui influencent la façon dont les programmes trient et affichent les dates, les heures, les monnaies et les nombres.

Pour que les paramètres régionaux correspondent aux règles d'écriture en usage au Québec, il faut sélectionner la langue « Français (Canada) », comme indiqué ci-dessous :

Pour l'environnement MS Windows, cliquer sur « Démarrer », « Panneau de configuration » et choisir l'icône « Options régionales »

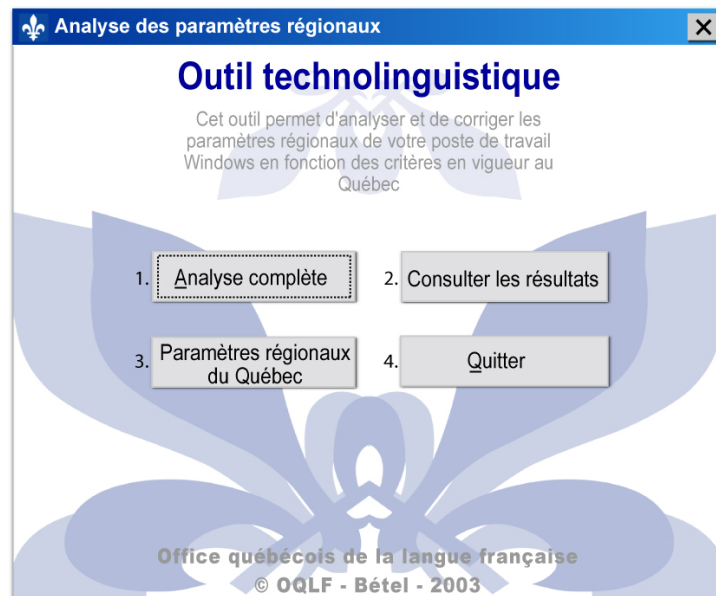


Il est également nécessaire de cocher la case « Paramètres par défaut du compte d'utilisateur » dans l'onglet « Options avancées » de configuration des paramètres régionaux. Sinon, c'est la langue « Français (France) » qui est choisie pour les paramètres par défaut, influençant les pilotes d'imprimante et activant ainsi le format A4.



Lorsque cette case est cochée, le format de papier par défaut sera le format Lettre.

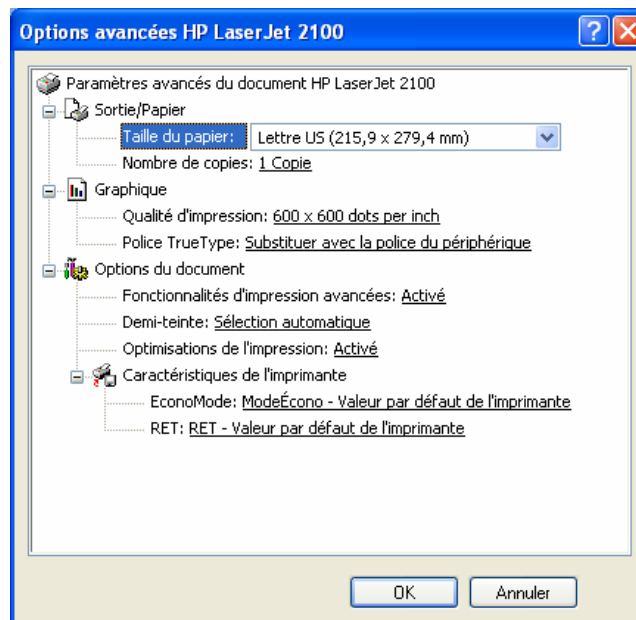
Pour automatiser la configuration des paramètres régionaux en fonction des normes en vigueur au Québec et pour remplacer la langue « Français (France) » par la langue « Français (Canada) », on peut aussi utiliser l'outil technolinguistique (OTL), développé au laboratoire Bétel et disponible dans le site Web de l'Office québécois de la langue française à l'adresse : http://www.oqlf.gouv.qc.ca/ressources/ti/otl_1.html



Par contre, si le pilote d'imprimante est déjà installé, il est possible de le reconfigurer pour obtenir les valeurs désirées.

Par exemple, voici la façon de procéder pour une imprimante HP dont le pilote est configuré par défaut avec le format de papier A4; il est nécessaire de modifier cette valeur à plusieurs endroits :

- 1) dans la fenêtre « Imprimantes et télécopieurs », cliquer sur Configurer les propriétés des imprimantes ;
- 2) dans l'onglet Général, cliquer sur le bouton « Options d'impression » ;
- 3) dans l'onglet Disposition, cliquer sur le bouton « Avancé... » et choisir le format Lettre US



- 4) Dans l'onglet Papier/qualité, cliquer sur le bouton « Avancé... » et choisir le format Lettre US
- 5) Dans l'onglet Paramètres du périphérique, choisir le format Lettre US pour le bac d'alimentation de papier correspondant.

Ainsi, avec le bon format de papier, vous ferez bonne impression!

Azim Mandjee
Conseiller en francisation des technologies de l'information

avec la collaboration de

Ghislaine Pesant
Conseillère en francisation

Le banc d'évaluation technolinguistique (Bétel) a été mis sur pied à l'Office québécois de la langue française dans le but de faciliter la francisation des technologies de l'information. On peut y acheminer toute question liée à l'utilisation d'une version française d'un produit à l'adresse de courriel betel@oqlf.gouv.qc.ca.

