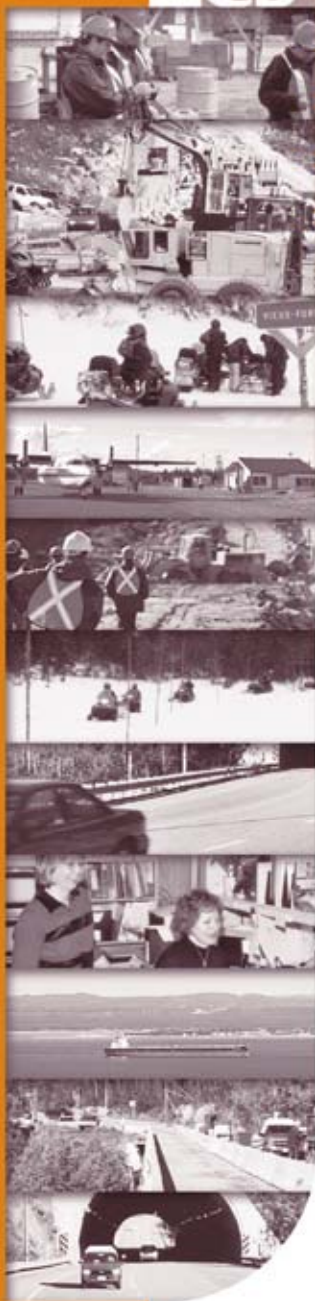


Les



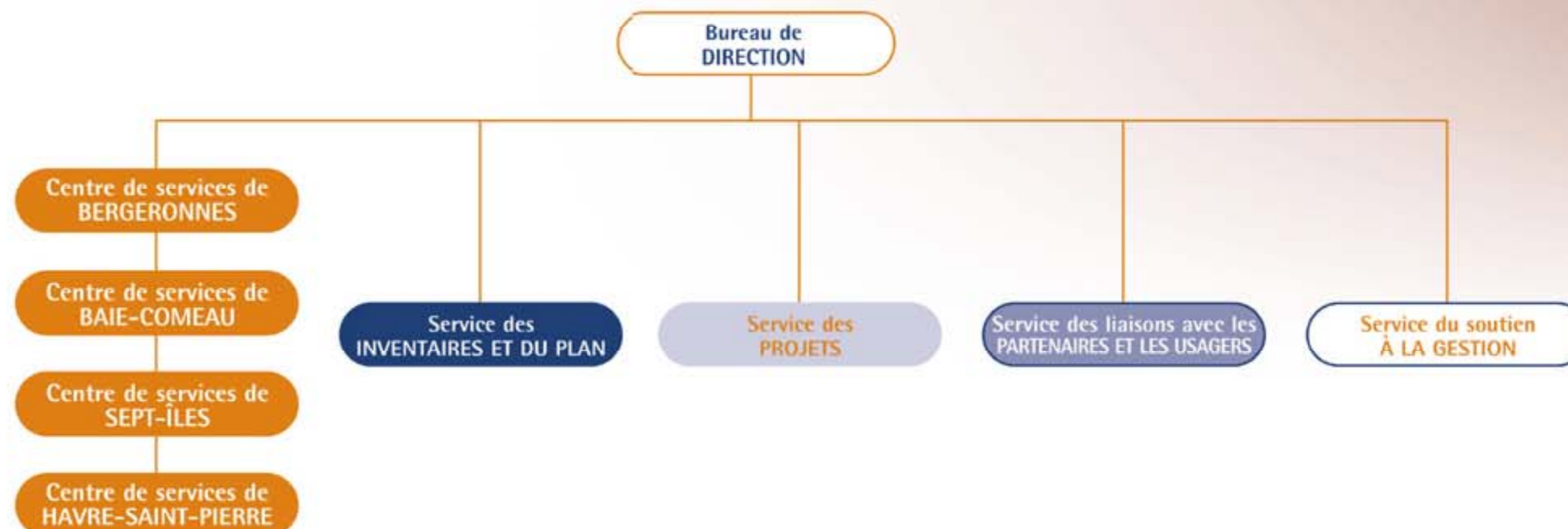
- gens
- moyens
- ressources
- mandats

de transport de la Côte-Nord

Québec 



Le Ministère des Transports sur la Côte-Nord



LES centres de services

Les centres de services voient à la planification et à la réalisation des activités d'entretien et d'exploitation des infrastructures de transport. Ils ont aussi pour mandat d'assurer une gestion efficace des corridors routiers en conformité avec les normes et ententes en vigueur. Ils réalisent des études sur la signalisation routière et assurent l'installation, l'inspection et la modification de cette dernière. De plus, les centres de services effectuent le traitement des réclamations sur dommages.

SERVICE des inventaires et du Plan

Le Service des inventaires et du Plan procède aux inventaires relatifs à l'état et à la sollicitation des réseaux afin d'identifier les besoins reliés aux infrastructures et aux systèmes de transport. Il analyse les différentes problématiques en effectuant des études d'opportunité et de sécurité et en proposant les solutions appropriées. Il élabore ensuite une programmation des travaux.

Il supporte également la réalisation des projets en fournissant une expertise en aménagement et en urbanisme et il supervise la réalisation et la mise en oeuvre du Plan de transport de la Côte-Nord. Enfin, il voit à l'entretien des ponts et des ponceaux et il s'assure que toutes les structures soient conformes aux normes en vigueur.

SERVICE des projets

Le Service des projets assure la conception, la préparation, la réalisation et le suivi des différents travaux routiers prévus à la programmation. Il coordonne les activités d'arpentage et d'acquisition des biens immobiliers.

SERVICE des liaisons avec les partenaires et les usagers

Le Service des liaisons avec les partenaires et les usagers établit et entretient des relations harmonieuses avec les partenaires et les usagers en échangeant avec eux sur les besoins et les problématiques de transport. Il coordonne les relations avec les médias et s'assure que les usagers reçoivent toute l'information nécessaire à une utilisation adéquate des infrastructures. Enfin, il assure l'analyse des demandes de subventions formulées dans le cadre des différents programmes d'aide (transport maritime, transport en commun, etc.)

SERVICE du soutien à la gestion

Le Service du soutien à la gestion facilite la réalisation des mandats de la direction territoriale en fournissant le soutien relié à la gestion des ressources humaines, financières, matérielles et informationnelles.

Les mandats des différents services

La mission du Ministère des Transports

Assurer, sur tout le territoire du Québec, la mobilité des personnes et des marchandises par des systèmes de transport efficaces et sécuritaires qui contribuent au développement économique, social et durable du Québec.

La Côte-Nord : territoire et population

Superficie du territoire 328 693 km²

Population (1998) 106 856 habitants

Nombre de municipalités 36

Nombre de MRC 5 *

Nombre de réserves autochtones 9

La Côte-Nord, située sur la rive nord du Saint-Laurent à l'est du fjord du Saguenay, s'étend, d'ouest en est, de Tadoussac à Blanc-Sablon et couvre le quart de la superficie du Québec. Sa frontière sud longe l'estuaire maritime du Saint-Laurent et le golfe du même nom en aval de Pointe-des-Monts, incluant l'île d'Anticosti. Au nord, elle suit la limite du Labrador et la région du Nouveau-Québec pour s'appuyer à l'ouest contre celle du Saguenay-Lac-Saint-Jean.

* À ces MRC, il faut ajouter le territoire de la Basse-Côte-Nord.

Infrastructures de transport

2031 km de routes

261 ponts

78 infrastructures maritimes

6 aéroports

6 héliports

437 km de piste de motoneige

La Direction de la Côte-Nord assure l'exploitation de 2031 kilomètres de routes dont l'entretien est partagé entre quatre centres de services situés à Bergeronnes, Baie-Comeau, Sept-Îles et Havre-Saint-Pierre.

La direction assume aussi la responsabilité de 261 ponts.

Le territoire compte 78 infrastructures maritimes de tous types réparties dans une trentaine de municipalités, servant tant au transport de marchandises qu'à la pêche, aux activités de traverse maritime des personnes ou à la desserte des villages de la Basse-Côte-Nord.

Le Ministère est propriétaire des aéroports de Port-Menier, sur l'île d'Anticosti, et de ceux de Kegaska, La Romaine, Tête-à-la-Baleine, La Tabatière et Saint-Augustin, en Basse-Côte-Nord. De plus, il exploite six héliports en Basse-Côte-Nord, soit ceux de Kegaska, Harrington Harbour, Aylmer Sound, La Tabatière, Tête-à-la-Baleine et Saint-Augustin, très utilisés durant les périodes de gel et de dégel des cours d'eau.

Parce que le territoire bas-côtier n'est pas relié au reste de la province par la route, la Direction de la Côte-Nord contribue à assurer le service de transport des personnes et des marchandises en Basse-Côte-Nord en subventionnant les services de desserte maritime et aérienne dans ce secteur.

Enfin, la direction est responsable de l'entretien d'une piste de motoneige qui s'étend sur 437 kilomètres, entre Natashquan et Vieux-Fort.

Les transports sur la Côte-Nord

NOMBRE DE VÉHICULES IMMATRICULÉS (2001)

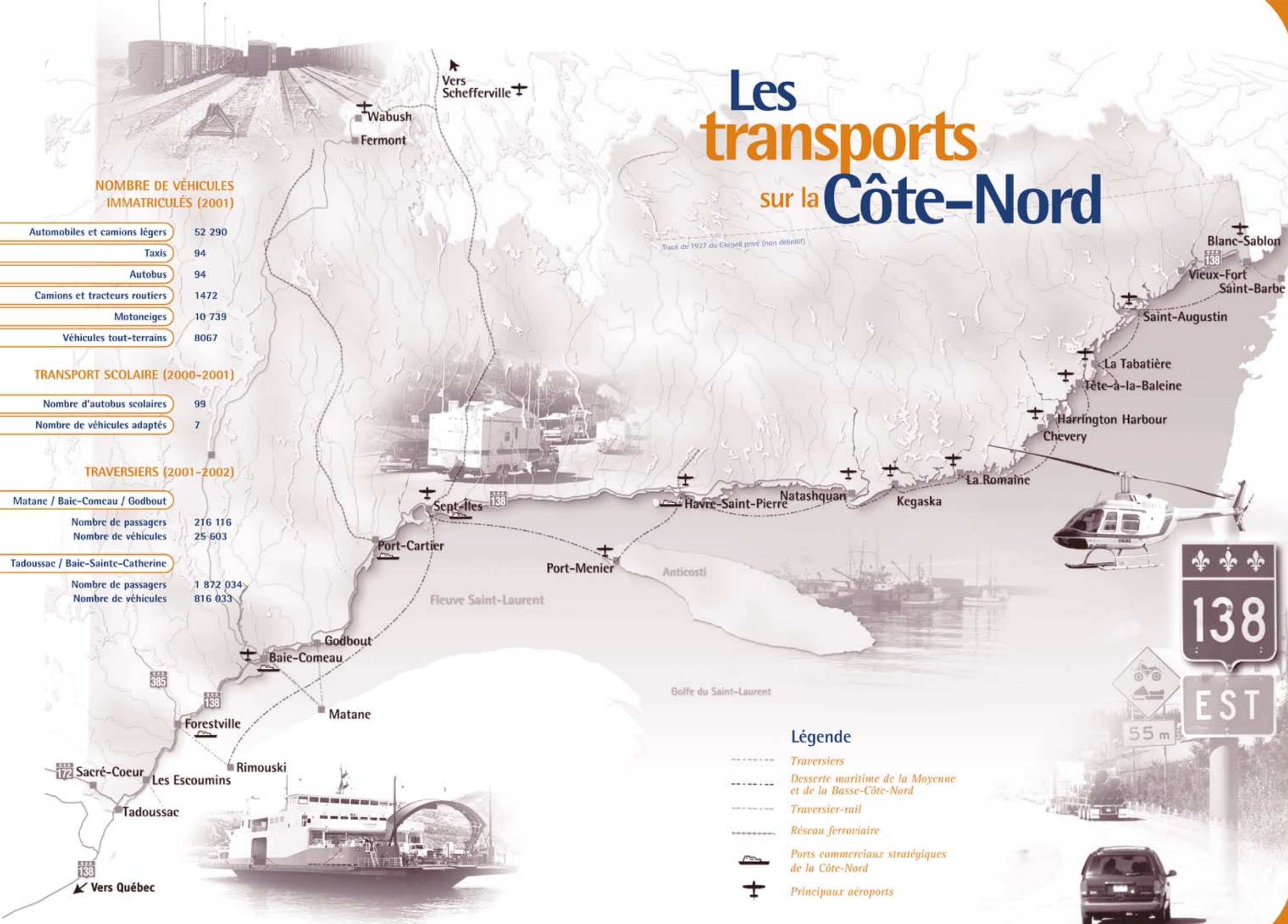
Automobiles et camions légers	52 290
Taxis	94
Autobus	94
Camions et tracteurs routiers	1472
Motoneiges	10 739
Véhicules tout-terrains	8067

TRANSPORT SCOLAIRE (2000-2001)

Nombre d'autobus scolaires	99
Nombre de véhicules adaptés	7

TRAVERSIS (2001-2002)

Matane / Baie-Comeau / Godbout	
Nombre de passagers	216 116
Nombre de véhicules	25 603
Tadoussac / Baie-Sainte-Catherine	
Nombre de passagers	1 872 034
Nombre de véhicules	816 033



Légende

- Traversiers
- Desserte maritime de la Moyenne et de la Basse-Côte-Nord
- Traversier-rail
- Réseau ferroviaire
- Ports commerciaux stratégiques de la Côte-Nord
- Principaux aéroports





Transports Québec



Direction de la Côte-Nord

625, boul. Lafleche, bureau 110
Baie-Comeau (Québec) G5C 1C5
Téléphone : (418) 295-4765
Télécopieur : (418) 295-4766

Centre de services de Bergeronnes

313, route 138, C.P. 598
Les Bergeronnes (Québec) G0T 1K0
Téléphone : (418) 233-2196
Télécopieur : (418) 233-3329

Centre de services de Baie-Comeau

975, rue Nouvel
Baie-Comeau (Québec) G5C 2C9
Téléphone : (418) 295-4500
Télécopieur : (418) 295-4501

Centre de services de Sept-Îles

600, boul. des Montagnais, C.P. 909
Sept-Îles (Québec) G4R 4L2
Téléphone : (418) 964-8291
Télécopieur : (418) 964-8029

Centre de services de Havre-Saint-Pierre

1175, boul. de l'Escale, C.P. 128
Havre-Saint-Pierre (Québec) G0G 1P0
Téléphone : (418) 538-2866
Télécopieur : (418) 538-3486