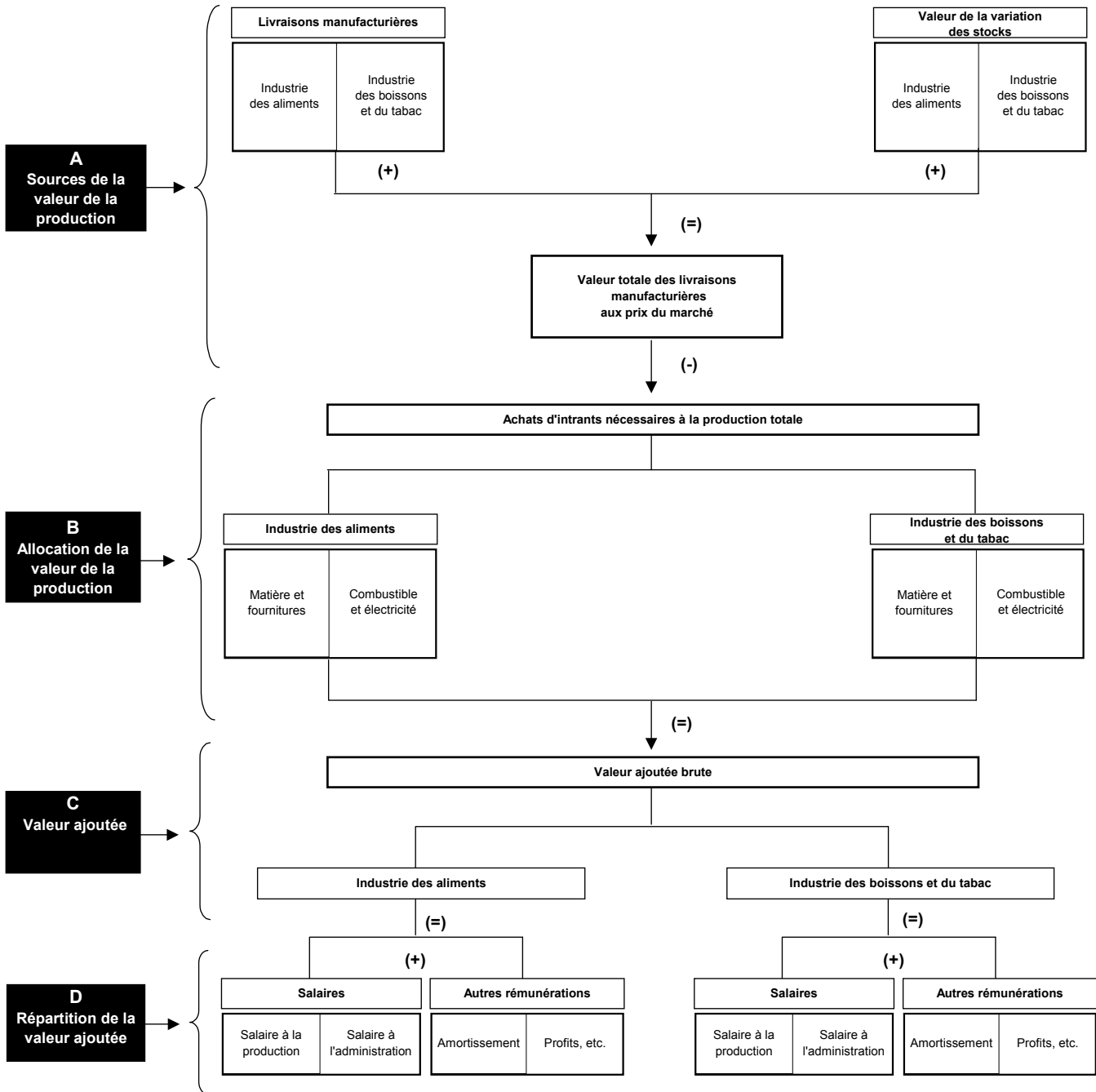
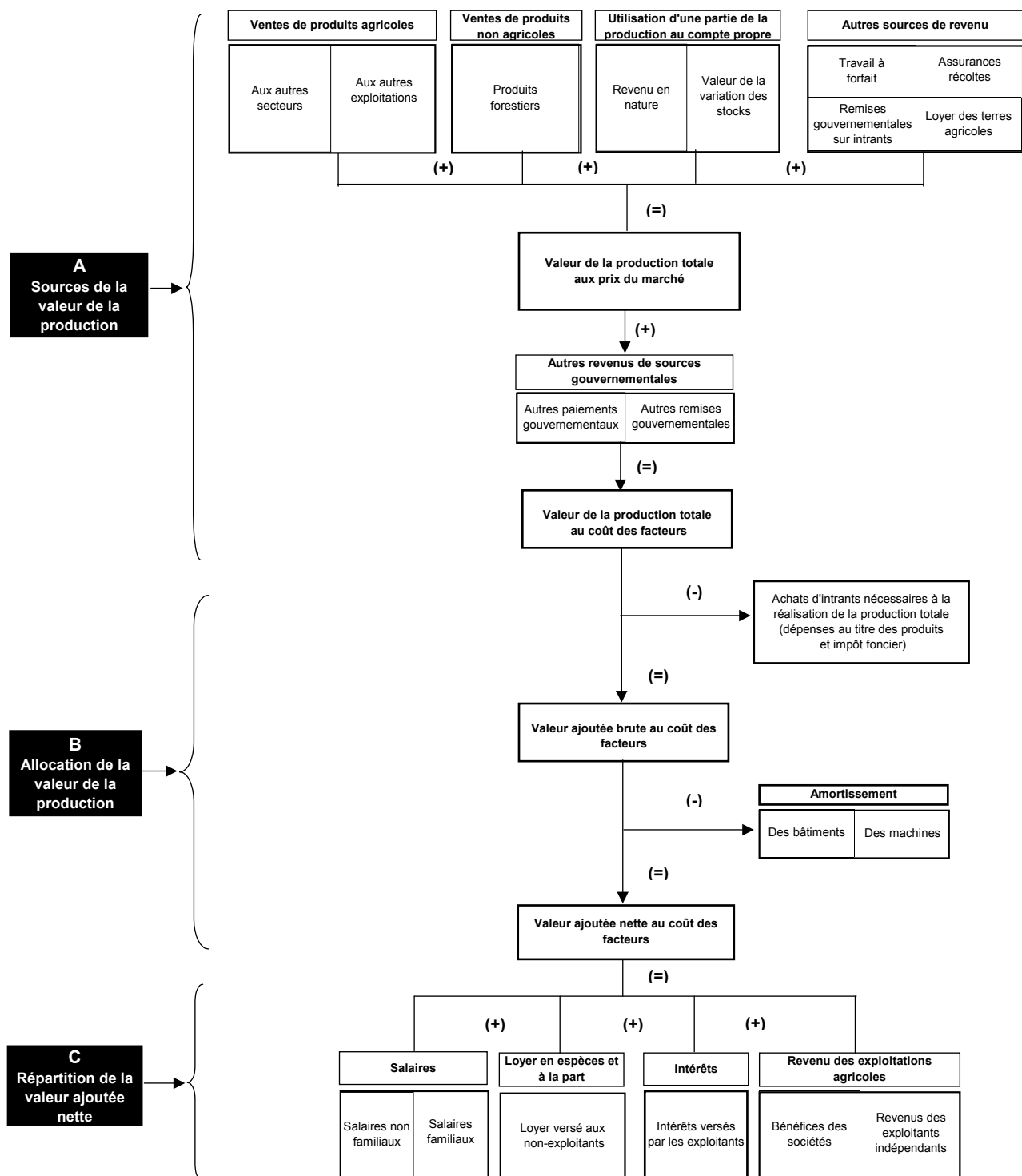


# Schémas des comptes de valeur ajoutée du secteur bioalimentaire

## Schéma du compte de valeur ajoutée : transformation alimentaire



## Schéma du compte de valeur ajoutée : production agricole



## Les comptes satellites

---

Tableau 7.1

**Compte de valeur ajoutée de la production agricole<sup>1</sup>, Québec, 1986-2004**

Composante	1986	1987	1988	1989	1990	1991	1992
	M\$						
<b>SOURCES DE LA VALEUR DE LA PRODUCTION</b>							
<b>01 Valeur de la production totale aux prix du marché</b>	..	..	..	<b>3 849</b>	<b>4 003</b>	<b>3 984</b>	<b>3 897</b>
02 Ventes de produits agricoles	..	..	..	3 566	3 683	3 650	3 622
03 Aux autres exploitations agricoles	..	..	..	340	353	412	425
04 Aux autres secteurs	..	..	..	3 226	3 330	3 238	3 196
05 Ventes de produits non agricoles	..	..	..	37	39	45	51
06 Produits forestiers	..	..	..	37	39	45	51
07 Autres sources	..	..	..	220	229	258	219
08 Recettes du travail à forfait	..	..	..	58	65	71	72
09 Paiement de l'assurance-récolte	..	..	..	40	26	61	37
10 Remises sur les intrants	..	..	..	119	135	124	106
11 Loyer des terres agricoles	..	..	..	3	3	2	3
12 Utilisation de la production pour propre compte	..	..	..	26	52	30	5
13 Revenu en nature	..	..	..	41	41	40	42
14 Valeur de la variation des stocks	..	..	..	- 16	11	- 10	- 37
<b>ALLOCATION DE LA PRODUCTION</b>							
<b>15 Dépenses au titre des produits</b>	..	..	..	<b>2 421</b>	<b>2 495</b>	<b>2 605</b>	<b>2 720</b>
16 Des autres exploitants agricoles	..	..	..	343	355	415	428
17 Des autres secteurs (consommation intermédiaire)	..	..	..	2 078	2 140	2 190	2 291
<b>18 Valeur ajoutée brute aux prix du marché</b>	..	..	..	<b>1 428</b>	<b>1 507</b>	<b>1 379</b>	<b>1 177</b>
19 Plus : Paiements gouvernementaux	..	..	..	451	389	507	587
20 Plus : Remises sur l'impôt foncier	..	..	..	30	31	42	56
21 Moins : Impôt foncier	..	..	..	52	61	74	94
22 Plus : Autres remises	..	..	..	- 30	- 31	- 42	- 56
<b>23 Valeur ajoutée brute au coût des facteurs</b>	..	..	..	<b>1 827</b>	<b>1 835</b>	<b>1 812</b>	<b>1 670</b>
24 Moins : Amortissement	..	..	..	321	341	344	343
<b>25 Valeur ajoutée nette au coût des facteurs</b>	..	..	..	<b>1 506</b>	<b>1 495</b>	<b>1 468</b>	<b>1 328</b>
<b>RÉPARTITION DE LA VALEUR AJOUTÉE</b>							
<b>26 Rémunération des salariés</b>	..	..	..	<b>335</b>	<b>357</b>	<b>388</b>	<b>411</b>
27 Salaires non familiaux	..	..	..	220	178	200	188
28 Salaires familiaux	..	..	..	116	179	188	223
<b>29 Excédent net d'exploitation</b>	..	..	..	<b>1 171</b>	<b>1 137</b>	<b>1 080</b>	<b>917</b>
30 Moins : Loyer en espèces et à la part	..	..	..	32	33	37	40
31 Loyer versé aux non-exploitants	..	..	..	29	30	34	37
32 Loyer versé aux exploitants agricoles	..	..	..	3	3	3	3
33 Moins : Intérêts	..	..	..	352	387	369	339
<b>34 Revenu net total</b>	..	..	..	<b>787</b>	<b>717</b>	<b>674</b>	<b>538</b>
35 Plus : Loyer versé aux exploitants agricoles	..	..	..	3	3	3	3
36 Moins : Bénéfice des sociétés avant impôt	..	..	..	91	87	105	90
<b>37 Revenu des exploitations indépendantes</b>	..	..	..	<b>699</b>	<b>633</b>	<b>571</b>	<b>452</b>
<b>CONCILIATION AVEC LES COMPTES NATIONAUX (C. N.)</b>							
<b>38 Valeur ajoutée brute au coût des facteurs</b>	..	..	..	<b>1 827</b>	<b>1 835</b>	<b>1 812</b>	<b>1 670</b>
39 Ajustements	..	..	..	- 39	- 47	33	100
<b>40 Valeur ajoutée brute au coût des facteurs (C. N.)</b>	..	..	..	<b>1 788</b>	<b>1 789</b>	<b>1 845</b>	<b>1 771</b>
<b>FORMATION DE CAPITAL</b>							
<b>41 Formation brute de capital fixe</b>	..	..	..	..	..	<b>452</b>	<b>487</b>
42 Construction	..	..	..	..	..	229	229
43 Machines et matériel	..	..	..	..	..	223	258
<b>44 Amortissement</b>	..	..	..	<b>321</b>	<b>341</b>	<b>344</b>	<b>343</b>
45 Bâtiments	..	..	..	83	93	101	101
46 Machines	..	..	..	238	248	243	242
<b>47 Formation nette de capital fixe</b>	..	..	..	<b>- 321</b>	<b>- 341</b>	<b>108</b>	<b>145</b>

1. Comptabilisation de caisse.

Sources : Institut de la statistique du Québec, Direction des statistiques économiques et sociales.

Ministère de l'Agriculture, des Pêcheries et de l'Alimentation du Québec.

Statistique Canada, Division des comptes des revenus et dépenses, Division de l'agriculture et Division de l'investissement et du stock de capital.

1993	1994	1995	1996	1997	1998	1999	2000	2001	2002	2003	2004	
M\$												
<b>4 219</b>	<b>4 552</b>	<b>4 769</b>	<b>5 327</b>	<b>5 520</b>	<b>5 235</b>	<b>5 537</b>	<b>6 207</b>	<b>6 732</b>	<b>6 544</b>	<b>6 643</b>	<b>7 163</b>	<b>01</b>
3 874	4 125	4 392	4 855	5 181	4 911	5 187	5 837	6 202	6 114	6 110	6 575	02
489	548	620	647	751	735	789	1 000	1 113	1 095	1 069	1 128	03
3 385	3 578	3 772	4 208	4 430	4 176	4 397	4 836	5 089	5 019	5 041	5 447	04
57	63	70	65	60	55	50	45	40	40	41	41	05
57	63	70	65	60	55	50	45	40	40	41	41	06
224	224	240	223	240	224	234	343	355	326	342	380	07
70	84	90	106	130	132	141	173	181	192	203	222	08
52	40	38	28	39	17	9	80	75	42	47	63	09
98	96	106	83	64	68	77	79	87	79	83	86	10
4	4	5	6	6	7	8	10	12	13	9	9	11
63	139	67	183	40	46	66	- 17	135	64	150	167	12
50	56	53	59	57	47	49	51	46	45	44	44	13
13	84	14	124	- 18	- 2	18	- 68	88	19	106	122	14
<b>2 816</b>	<b>2 991</b>	<b>3 243</b>	<b>3 501</b>	<b>3 605</b>	<b>3 600</b>	<b>3 738</b>	<b>4 166</b>	<b>4 490</b>	<b>4 536</b>	<b>4 810</b>	<b>5 030</b>	<b>15</b>
493	552	625	653	757	741	797	1 010	1 125	1 108	1 078	1 137	16
2 323	2 439	2 618	2 848	2 848	2 858	2 941	3 156	3 364	3 427	3 731	3 893	17
<b>1 403</b>	<b>1 561</b>	<b>1 526</b>	<b>1 825</b>	<b>1 915</b>	<b>1 636</b>	<b>1 799</b>	<b>2 041</b>	<b>2 242</b>	<b>2 008</b>	<b>1 833</b>	<b>2 133</b>	<b>18</b>
487	534	473	390	242	572	645	461	549	426	828	772	19
62	64	61	49	50	52	60	64	71	73	77	83	20
97	101	102	96	99	102	107	110	119	128	137	148	21
- 62	- 64	- 61	- 49	- 50	- 52	- 60	- 64	- 71	- 73	- 77	- 83	22
<b>1 793</b>	<b>1 994</b>	<b>1 897</b>	<b>2 120</b>	<b>2 058</b>	<b>2 105</b>	<b>2 337</b>	<b>2 392</b>	<b>2 673</b>	<b>2 306</b>	<b>2 524</b>	<b>2 757</b>	<b>23</b>
352	373	399	432	455	471	502	543	572	579	603	582	24
<b>1 441</b>	<b>1 621</b>	<b>1 498</b>	<b>1 688</b>	<b>1 603</b>	<b>1 634</b>	<b>1 835</b>	<b>1 849</b>	<b>2 101</b>	<b>1 727</b>	<b>1 921</b>	<b>2 175</b>	<b>25</b>
<b>411</b>	<b>435</b>	<b>448</b>	<b>469</b>	<b>507</b>	<b>522</b>	<b>552</b>	<b>590</b>	<b>621</b>	<b>664</b>	<b>684</b>	<b>712</b>	<b>26</b>
194	219	261	271	291	296	311	330	347	371	382	394	27
216	216	187	198	217	225	241	260	274	293	302	318	28
<b>1 030</b>	<b>1 186</b>	<b>1 051</b>	<b>1 219</b>	<b>1 096</b>	<b>1 112</b>	<b>1 283</b>	<b>1 259</b>	<b>1 480</b>	<b>1 063</b>	<b>1 237</b>	<b>1 464</b>	<b>29</b>
39	39	43	48	50	54	60	65	70	80	82	86	30
35	34	37	42	44	47	52	55	57	66	73	76	31
4	4	6	6	6	7	8	10	13	14	9	11	32
317	361	368	368	352	403	461	560	562	521	519	510	33
<b>674</b>	<b>786</b>	<b>639</b>	<b>803</b>	<b>693</b>	<b>659</b>	<b>762</b>	<b>634</b>	<b>847</b>	<b>462</b>	<b>635</b>	<b>867</b>	<b>34</b>
4	4	6	6	6	7	8	10	13	14	9	11	35
107	162	82	112	117	72	103	250	334	173	191	280	36
<b>571</b>	<b>628</b>	<b>563</b>	<b>698</b>	<b>583</b>	<b>594</b>	<b>667</b>	<b>394</b>	<b>526</b>	<b>303</b>	<b>454</b>	<b>598</b>	<b>37</b>
<b>1 793</b>	<b>1 994</b>	<b>1 897</b>	<b>2 120</b>	<b>2 058</b>	<b>2 105</b>	<b>2 337</b>	<b>2 392</b>	<b>2 673</b>	<b>2 306</b>	<b>2 524</b>	<b>2 757</b>	<b>38</b>
90	20	87	- 37	21	5	- 1	- 23	2	31	- 97	54	39
<b>1 883</b>	<b>2 015</b>	<b>1 984</b>	<b>2 083</b>	<b>2 079</b>	<b>2 109</b>	<b>2 335</b>	<b>2 369</b>	<b>2 674</b>	<b>2 337</b>	<b>2 428</b>	<b>2 811</b>	<b>40</b>
<b>475</b>	<b>516</b>	<b>558</b>	<b>547</b>	<b>538</b>	<b>634</b>	<b>739</b>	<b>694</b>	<b>683</b>	<b>799</b>	<b>681</b>	<b>661</b>	<b>41</b>
166	214	263	262	262	304	345	329	314	406	305	292	42
309	302	295	285	276	330	394	365	370	393	376	369	43
<b>352</b>	<b>373</b>	<b>399</b>	<b>432</b>	<b>455</b>	<b>471</b>	<b>502</b>	<b>543</b>	<b>572</b>	<b>579</b>	<b>603</b>	<b>582</b>	<b>44</b>
102	107	115	129	144	153	165	176	189	198	201	201	45
250	266	284	303	311	318	337	367	382	381	402	381	46
<b>123</b>	<b>143</b>	<b>159</b>	<b>115</b>	<b>83</b>	<b>163</b>	<b>237</b>	<b>151</b>	<b>112</b>	<b>220</b>	<b>77</b>	<b>78</b>	<b>47</b>

Tableau 7.2

**Valeur de la production totale de l'agriculture<sup>1</sup>, Québec, 1986-2004**

Composante	1986	1987	1988	1989	1990	1991	1992
	M\$						
<b>01 PRODUCTION TOTALE AUX PRIX DU MARCHÉ</b>	..	..	..	<b>3 849</b>	<b>4 003</b>	<b>3 984</b>	<b>3 897</b>
<b>02 Ventes de produits agricoles</b>	..	..	..	<b>3 566</b>	<b>3 683</b>	<b>3 650</b>	<b>3 622</b>
03 Ventes aux autres exploitations agricoles	..	..	..	340	353	412	425
04 Ventes aux autres secteurs	..	..	..	3 226	3 330	3 238	3 196
05 Production animale finale	..	..	..	2 539	2 631	2 552	2 441
06 Animaux	..	..	..	922	986	919	875
07 Bovins	..	..	..	195	191	193	207
08 Veaux	..	..	..	166	164	160	140
09 Porcs	..	..	..	556	625	560	522
10 Moutons, agneaux	..	..	..	6	6	6	7
11 Volaille	..	..	..	326	340	323	319
12 Poulets à griller et poules à bouillir	..	..	..	278	290	275	274
13 Dindons	..	..	..	48	51	48	45
14 Animaux à fourrure	..	..	..	4	3	2	2
15 Produits animaux	..	..	..	1 287	1 302	1 307	1 244
16 Lait	..	..	..	1 146	1 167	1 166	1 099
17 Œufs de consommation	..	..	..	64	57	58	65
18 Œufs d'incubation	..	..	..	31	33	36	36
19 Apiculture	..	..	..	6	5	5	5
20 Autres	..	..	..	39	40	42	39
21 Production végétale finale	..	..	..	688	699	686	756
22 Céréales	..	..	..	226	207	188	206
23 Avoine	..	..	..	8	7	5	7
24 Blé	..	..	..	19	15	11	12
25 Céréales mélangées	..	..	..	..	..	..	..
26 Maïs-grain	..	..	..	181	166	153	166
27 Orge	..	..	..	18	19	19	21
28 Oléagineux et protéagineux	..	..	..	7	9	9	17
29 Canola	..	..	..	–	–	–	–
30 Haricots secs	..	..	..	–	–	–	3
31 Soja	..	..	..	7	9	9	14
32 Plantes fourragères	..	..	..	2	5	5	7
33 Foin et trèfle	..	..	..	2	5	5	7
34 Pâturages améliorés	..	..	..	..	..	..	..
35 Plantes industrielles	..	..	..	24	21	25	17
36 Tabac	..	..	..	24	21	25	17
37 Plantes sarclées	..	..	..	64	57	48	59
38 Pommes de terre	..	..	..	64	57	48	59
39 Légumes	..	..	..	136	147	162	184
40 Fruits	..	..	..	51	52	60	57
41 Pomiculture	..	..	..	23	24	28	31
42 Petits fruits	..	..	..	28	28	32	27
43 Horticulture ornementale	..	..	..	96	119	122	131
44 Acériculture	..	..	..	66	62	47	60
45 Autres	..	..	..	17	20	20	19
<b>46 Ventes de produits non agricoles</b>	..	..	..	<b>37</b>	<b>39</b>	<b>45</b>	<b>51</b>
47 Produits forestiers	..	..	..	37	39	45	51
<b>48 Autres sources de revenu</b>	..	..	..	<b>220</b>	<b>229</b>	<b>258</b>	<b>219</b>
49 Travail à forfait	..	..	..	58	65	71	72
50 Assurance-récolte	..	..	..	40	26	61	37
51 Remises gouvernementales (intrants)	..	..	..	119	135	124	106
52 Loyer des terres agricoles	..	..	..	3	3	2	3
<b>53 Utilisation de la production pour propre compte</b>	..	..	..	<b>26</b>	<b>52</b>	<b>30</b>	<b>5</b>
54 Revenu en nature	..	..	..	41	41	40	42
55 Valeur de la variation des stocks	..	..	..	– 16	11	– 10	– 37

1. Comptabilité de caisse.

Sources : Institut de la statistique du Québec, Direction des statistiques économiques et sociales. Ministère de l'Agriculture, des Pêcheries et de l'Alimentation du Québec. Statistique Canada, Division de l'agriculture.

1993	1994	1995	1996	1997	1998	1999	2000	2001	2002	2003	2004	
M\$												
<b>4 219</b>	<b>4 552</b>	<b>4 769</b>	<b>5 327</b>	<b>5 520</b>	<b>5 235</b>	<b>5 537</b>	<b>6 207</b>	<b>6 732</b>	<b>6 544</b>	<b>6 643</b>	<b>7 163</b>	<b>01</b>
<b>3 874</b>	<b>4 125</b>	<b>4 392</b>	<b>4 855</b>	<b>5 181</b>	<b>4 911</b>	<b>5 187</b>	<b>5 837</b>	<b>6 202</b>	<b>6 114</b>	<b>6 110</b>	<b>6 575</b>	<b>02</b>
489	548	620	647	751	735	789	1 000	1 113	1 095	1 069	1 128	03
3 385	3 578	3 772	4 208	4 430	4 176	4 397	4 836	5 089	5 019	5 041	5 447	04
2 624	2 734	2 834	3 152	3 315	3 050	3 184	3 624	3 857	3 645	3 652	4 014	05
986	996	1 019	1 270	1 374	1 039	1 147	1 493	1 685	1 510	1 350	1 609	06
210	191	177	207	240	206	228	288	328	335	233	221	07
150	161	150	133	152	159	181	194	226	224	162	175	08
619	633	682	922	972	662	726	997	1 110	927	933	1 191	09
8	10	11	8	9	11	12	15	21	24	23	21	10
339	347	358	419	434	439	428	443	482	460	476	506	11
290	301	305	363	379	386	374	384	424	405	421	448	12
49	46	53	56	55	54	54	59	58	56	55	58	13
2	3	2	4	3	2	2	2	2	2	3	3	14
1 299	1 388	1 455	1 460	1 505	1 569	1 607	1 686	1 689	1 673	1 823	1 896	15
1 151	1 236	1 296	1 286	1 372	1 441	1 479	1 553	1 544	1 510	1 677	1 746	16
65	70	72	84	80	79	81	86	98	114	101	102	17
35	39	40	40	4	5	6	7	8	8	8	9	18
6	6	5	5	6	7	5	4	5	7	5	5	19
41	38	42	44	44	37	35	36	35	34	33	34	20
761	844	938	1 056	1 115	1 127	1 214	1 212	1 232	1 374	1 389	1 433	21
189	200	256	327	282	274	298	279	271	369	358	377	22
8	6	7	10	8	8	8	7	11	17	16	15	23
13	13	16	14	13	9	8	7	12	17	16	14	24
..	..	..	..	..	..	..	..	..	..	..	..	25
150	164	217	283	244	240	266	247	221	307	300	332	26
18	17	17	20	17	18	17	17	27	28	26	16	27
23	39	75	75	95	121	107	98	95	101	131	114	28
-	-	-	1	2	4	5	3	2	3	6	8	29
3	4	5	7	7	6	11	4	10	7	10	9	30
19	35	70	68	86	111	92	91	83	92	115	97	31
9	8	8	11	12	12	14	14	13	8	12	14	32
9	8	8	11	12	12	14	14	13	8	12	14	33
..	..	..	..	..	..	..	..	..	..	..	..	34
20	21	21	21	22	17	18	19	14	17	10	3	35
20	21	21	21	22	17	18	19	14	17	10	3	36
57	75	62	73	69	66	85	86	96	111	86	95	37
57	75	62	73	69	66	85	86	96	111	86	95	38
206	217	231	236	262	246	256	259	286	278	285	305	39
61	60	63	82	83	71	107	95	102	97	96	107	40
27	28	31	30	25	25	29	35	34	36	32	27	41
34	32	33	52	58	46	78	61	68	60	64	80	42
134	125	135	126	170	192	195	199	221	256	272	287	43
47	86	77	102	116	123	131	159	131	132	134	127	44
16	13	11	3	4	4	4	3	4	4	6	4	45
<b>57</b>	<b>63</b>	<b>70</b>	<b>65</b>	<b>60</b>	<b>55</b>	<b>50</b>	<b>45</b>	<b>40</b>	<b>40</b>	<b>41</b>	<b>41</b>	<b>46</b>
57	63	70	65	60	55	50	45	40	40	41	41	47
<b>224</b>	<b>224</b>	<b>240</b>	<b>223</b>	<b>240</b>	<b>224</b>	<b>234</b>	<b>343</b>	<b>355</b>	<b>326</b>	<b>342</b>	<b>380</b>	<b>48</b>
70	84	90	106	130	132	141	173	181	192	203	222	49
52	40	38	28	39	17	9	80	75	42	47	63	50
98	96	106	83	64	68	77	79	87	79	83	86	51
4	4	5	6	6	7	8	10	12	13	9	9	52
<b>63</b>	<b>139</b>	<b>67</b>	<b>183</b>	<b>40</b>	<b>46</b>	<b>66</b>	<b>-17</b>	<b>135</b>	<b>64</b>	<b>150</b>	<b>167</b>	<b>53</b>
50	56	53	59	57	47	49	51	46	45	44	44	54
13	84	14	124	-18	-2	18	-68	88	19	106	122	55

Tableau 7.3

**Dépenses au titre des produits agricoles, Québec, 1986-2004**

Dépenses	1986	1987	1988	1989	1990	1991	1992
	M\$						
<b>01 DÉPENSES AU TITRE DES PRODUITS</b>	..	..	..	<b>2 421</b>	<b>2 495</b>	<b>2 605</b>	<b>2 720</b>
<b>02 Dépenses auprès des autres exploitations</b>	..	..	..	<b>343</b>	<b>355</b>	<b>415</b>	<b>428</b>
<b>03 Dépenses auprès des autres secteurs</b>	..	..	..	<b>2 078</b>	<b>2 140</b>	<b>2 190</b>	<b>2 291</b>
04 Intrants à la ferme	..	..	..	860	865	840	852
05 Achats de bétail et de volaille	..	..	..	69	79	75	77
06 Aliments commerciaux	..	..	..	705	698	682	689
07 Semences commerciales	..	..	..	86	89	84	86
08 Intrants manufacturés	..	..	..	489	505	535	555
09 Énergie et lubrifiants	..	..	..	210	228	240	246
10 Électricité	..	..	..	84	88	94	98
11 Combustible	..	..	..	97	105	107	108
12 Combustible de chauffage	..	..	..	28	35	39	40
13 Engrais et chaux	..	..	..	162	155	170	175
14 Frais d'insémination artificielle et vétérinaire	..	..	..	71	77	80	83
15 Pesticides	..	..	..	46	46	45	51
16 Autres intrants	..	..	..	730	769	814	884
17 Entretien et réparation	..	..	..	292	295	306	324
18 Bâtiments et clôtures	..	..	..	93	93	103	108
19 Machines et autres dépenses	..	..	..	198	201	203	215
20 Services	..	..	..	228	240	254	261
21 Assurance commerciale	..	..	..	86	90	92	96
22 Assurance-récolte et grêle	..	..	..	20	22	22	21
23 Téléphone	..	..	..	14	15	16	18
24 Travail à forfait	..	..	..	108	114	125	126
25 Autres	..	..	..	210	234	254	300
26 Ficelle, fil et contenants	..	..	..	35	41	44	43
27 Frais juridiques et comptables	..	..	..	–	63	63	71
28 Indemnités de stabilisation	..	..	..	76	91	106	144
29 Irrigation	..	..	..	..	..	..	..
30 Autres	..	..	..	99	40	41	43

Sources : Institut de la statistique du Québec, Direction des statistiques économiques et sociales.

Ministère de l'Agriculture, des Pêcheries et de l'Alimentation du Québec.

Statistique Canada, Division de l'agriculture.



1993	1994	1995	1996	1997	1998	1999	2000	2001	2002	2003	2004	
M\$												
<b>2 816</b>	<b>2 991</b>	<b>3 243</b>	<b>3 501</b>	<b>3 605</b>	<b>3 600</b>	<b>3 738</b>	<b>4 166</b>	<b>4 490</b>	<b>4 536</b>	<b>4 810</b>	<b>5 030</b>	<b>01</b>
<b>493</b>	<b>552</b>	<b>625</b>	<b>653</b>	<b>757</b>	<b>741</b>	<b>797</b>	<b>1 010</b>	<b>1 125</b>	<b>1 108</b>	<b>1 078</b>	<b>1 137</b>	<b>02</b>
<b>2 323</b>	<b>2 439</b>	<b>2 618</b>	<b>2 848</b>	<b>2 848</b>	<b>2 858</b>	<b>2 941</b>	<b>3 156</b>	<b>3 364</b>	<b>3 427</b>	<b>3 731</b>	<b>3 893</b>	<b>03</b>
862	951	1 044	1 199	1 165	1 138	1 112	1 170	1 292	1 373	1 461	1 517	04
82	84	83	95	18	28	39	70	77	82	93	90	05
692	778	868	998	1 039	998	952	967	1 071	1 136	1 198	1 246	06
88	88	93	106	108	112	121	133	143	156	170	180	07
548	561	594	644	669	665	677	738	787	786	816	858	08
247	248	247	266	280	269	275	324	339	322	348	381	09
98	101	101	104	106	108	112	114	114	114	117	121	10
110	106	106	117	125	121	122	156	163	155	164	190	11
39	42	40	46	48	40	42	53	62	54	68	70	12
161	162	181	201	201	201	195	194	213	215	216	221	13
90	96	106	107	112	116	126	133	142	150	156	156	14
50	55	59	71	76	79	81	88	93	99	96	99	15
913	927	981	1 005	1 014	1 055	1 152	1 248	1 285	1 268	1 455	1 518	16
323	334	345	348	340	354	364	387	399	411	424	441	17
110	113	118	121	113	120	120	128	133	132	139	143	18
213	221	227	227	227	234	243	259	266	279	286	297	19
279	284	313	341	360	384	411	460	500	540	578	621	20
102	106	111	114	117	118	125	130	133	144	155	163	21
31	18	18	19	20	20	21	20	20	27	24	22	22
19	20	21	22	24	25	25	26	27	28	29	31	23
128	139	162	187	200	221	240	284	319	341	369	405	24
311	309	323	315	313	317	378	400	387	317	453	457	25
45	47	53	58	62	65	68	71	73	77	77	79	26
71	74	81	89	88	90	98	104	112	115	120	124	27
150	142	139	118	110	107	152	160	137	56	182	174	28
..	..	..	..	..	..	..	..	..	..	..	..	29
44	47	50	50	54	56	60	65	65	69	74	79	30

Tableau 7.4

**Compte de valeur ajoutée de la transformation alimentaire, Québec, 1989-2004**

Composante	Unité	1989	1990	1991	1992
<b>VALEUR DES EXPÉDITIONS MANUFACTURIÈRES</b>					
<b>01 Valeur totale des expéditions en aliments, boissons et tabac</b>	<b>M\$</b>	..	..	..	..
02 Valeur des expéditions	M\$	..	..	..	..
03 Valeur de la variation des stocks	M\$	..	..	..	..
04 Industrie des aliments	M\$	..	..	..	..
05 Valeur des expéditions	M\$	..	..	..	..
06 Valeur de la variation des stocks	M\$	..	..	..	..
07 Industrie des boissons et du tabac	M\$	..	..	..	..
08 Valeur des expéditions	M\$	..	..	..	..
09 Valeur de la variation des stocks	M\$	..	..	..	..
<b>ALLOCATION DE LA VALEUR DE LA PRODUCTION</b>					
<b>10 Dépenses au titre des produits</b>	<b>M\$</b>	..	..	..	..
Industrie des aliments					
11 Valeur propre des intrants à la production	M\$	..	..	..	..
12 Coût des matières et fournitures	M\$	..	..	..	..
13 Coût du combustible et de l'électricité	M\$	..	..	..	..
Industrie des boissons et du tabac					
14 Valeur propre des intrants à la production	M\$	..	..	..	..
15 Coût des matières et fournitures	M\$	..	..	..	..
16 Coût du combustible et de l'électricité	M\$	..	..	..	..
<b>VALEUR AJOUTÉE</b>					
<b>17 Valeur ajoutée brute</b>	<b>M\$</b>	..	..	..	..
18 Valeur ajoutée de l'industrie des aliments	M\$	..	..	..	..
19 Valeur ajoutée de l'industrie des boissons et du tabac	M\$	..	..	..	..
<b>RÉPARTITION DE LA VALEUR AJOUTÉE</b>					
<b>20 Industrie des aliments</b>	<b>M\$</b>	..	..	..	..
21 Salaires à la production	M\$	..	..	..	..
22 Salaires à l'administration	M\$	..	..	..	..
23 Autres rémunérations (amortissement, profit, etc.)	M\$	..	..	..	..
<b>24 Industrie des boissons et du tabac</b>	<b>M\$</b>	..	..	..	..
25 Salaires à la production	M\$	..	..	..	..
26 Salaires à l'administration	M\$	..	..	..	..
27 Autres rémunérations (amortissement, profit, etc.)	M\$	..	..	..	..
<b>INDICATEURS DE PERFORMANCE</b>					
<b>Ventes moyennes par établissement</b>					
28 Industrie des aliments, des boissons et du tabac	k\$	..	..	..	..
29 Industrie des aliments	k\$	..	..	..	..
30 Industrie des boissons et du tabac	k\$	..	..	..	..
<b>Valeur ajoutée brute par dollar de vente</b>					
31 Industrie des aliments, des boissons et du tabac	%	..	..	..	..
32 Industrie des aliments	%	..	..	..	..
33 Industrie des boissons et du tabac	%	..	..	..	..
<b>Taux d'exportation</b>					
34 Industrie des aliments, des boissons et du tabac	%	..	..	..	..
35 Industrie des aliments	%	..	..	..	..
36 Industrie des boissons et du tabac	%	..	..	..	..

Sources : Institut de la statistique du Québec, Direction des statistiques économiques et sociales.  
 Ministère de l'Agriculture, des Pêcheries et de l'Alimentation du Québec.  
 Statistique Canada, Division de la fabrication, de la construction et de l'énergie.

1993	1994	1995	1996	1997	1998	1999	2000	2001	2002	2003	2004	
<b>12 108</b>	<b>12 585</b>	<b>12 857</b>	<b>14 183</b>	<b>14 920</b>	<b>14 983</b>	<b>15 271</b>	<b>16 495</b>	<b>18 039</b>	<b>18 367</b>	<b>18 310</b>	..	<b>01</b>
12 132	12 524	12 851	14 173	14 886	14 974	15 318	16 461	17 964	18 343	18 277	..	02
- 24	61	6	10	33	9	- 47	34	75	24	33	..	03
9 389	9 661	9 967	11 105	11 805	11 700	11 903	12 951	14 326	14 469	14 567	..	04
9 392	9 625	9 941	11 082	11 774	11 692	11 925	12 900	14 235	14 444	14 576	..	05
- 3	36	26	23	31	9	- 22	51	91	25	- 9	..	06
2 718	2 924	2 891	3 078	3 114	3 283	3 368	3 544	3 713	3 898	3 743	..	07
2 740	2 899	2 911	3 091	3 112	3 283	3 393	3 561	3 729	3 899	3 700	..	08
- 22	25	- 20	- 14	2	..	- 24	- 17	- 16	- 1	42	..	09
<b>7 006</b>	<b>7 159</b>	<b>7 838</b>	<b>8 783</b>	<b>8 993</b>	<b>8 933</b>	<b>8 892</b>	<b>9 957</b>	<b>10 878</b>	<b>11 043</b>	<b>11 077</b>	..	<b>10</b>
6 079	6 230	6 891	7 777	8 016	7 872	7 830	8 846	9 609	9 777	9 957	..	11
5 931	6 078	6 738	7 608	7 844	7 706	7 653	8 590	9 355	9 526	9 668	..	12
148	152	153	169	171	166	177	256	254	251	289	..	13
927	929	947	1 006	977	1 061	1 062	1 111	1 269	1 265	1 120	..	14
890	892	914	974	946	1 029	1 027	1 065	1 214	1 211	1 063	..	15
37	37	33	32	31	31	35	46	56	54	58	..	16
<b>5 102</b>	<b>5 426</b>	<b>5 020</b>	<b>5 400</b>	<b>5 927</b>	<b>6 051</b>	<b>6 379</b>	<b>6 538</b>	<b>7 161</b>	<b>7 325</b>	<b>7 233</b>	..	<b>17</b>
3 310	3 431	3 076	3 328	3 790	3 828	4 073	4 105	4 717	4 692	4 610	..	18
1 792	1 996	1 944	2 072	2 137	2 222	2 306	2 433	2 444	2 633	2 623	..	19
<b>3 310</b>	<b>3 431</b>	<b>3 076</b>	<b>3 328</b>	<b>3 790</b>	<b>3 828</b>	<b>4 073</b>	<b>4 105</b>	<b>4 717</b>	<b>4 692</b>	<b>4 610</b>	..	<b>20</b>
812	840	868	909	979	1 022	1 074	1 314	1 253	1 189	1 241	..	21
505	489	453	487	499	525	531	339	354	508	514	..	22
1 993	2 101	1 755	1 932	2 311	2 281	2 467	2 452	3 111	2 995	2 856	..	23
<b>1 792</b>	<b>1 996</b>	<b>1 944</b>	<b>2 072</b>	<b>2 137</b>	<b>2 222</b>	<b>2 306</b>	<b>2 433</b>	<b>2 444</b>	<b>2 633</b>	<b>2 623</b>	..	<b>24</b>
229	230	226	269	238	242	219	223	235	277	253	..	25
301	299	292	286	288	283	277	237	227	203	216	..	26
1 261	1 467	1 427	1 517	1 612	1 698	1 810	1 973	1 982	2 153	2 154	..	27
..	..	..	..	..	..	..	11 099,9	12 024,0	12 139,8	12 176,3	..	28
..	..	..	..	..	..	..	9 181,5	10 046,1	10 094,0	10 294,0	..	29
..	..	..	..	..	..	..	45 655,1	48 423,3	48 734,6	43 534,0	..	30
42,1	43,1	39,0	38,1	39,7	40,4	41,8	39,6	39,7	39,9	39,5	..	31
35,3	35,5	30,9	30,0	32,1	32,7	34,2	31,7	32,9	32,4	31,6	..	32
65,9	68,3	67,2	67,3	68,6	67,7	68,5	68,6	65,8	67,5	70,1	..	33
14,6	10,8	11,9	12,5	14,3	14,5	13,7	15,1	16,0	16,6	16,0	..	34
10,9	11,2	12,9	13,5	15,0	15,4	15,0	17,1	18,1	19,0	18,8	..	35
27,1	9,4	8,5	8,7	11,5	11,5	9,2	8,0	8,0	7,1	5,6	..	36