

MINFILE MAP 1030 & P  
NASS RIVER  
MINERAL OCCURRENCE MAP

Scale 1:250 000



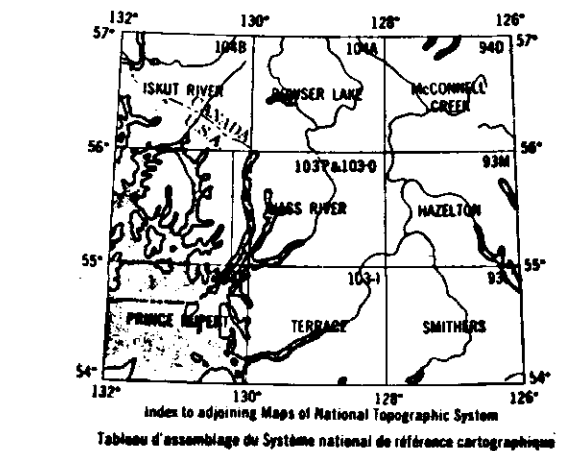
This project is a contribution to the Canada/British Columbia Mineral Development Agreement 1988-1990.

Province of British Columbia Ministry of Energy, Mines and Petroleum Resources  
Energy, Mines and Resources Canada Énergie, Mines et Ressources Canada

DATE REVISED: FEBRUARY 1990  
DATE OF WORK: 1989

TOTAL NUMBER OF OCCURRENCES: 261

- STATUS
- Producer
  - Past Producer
  - Developed Prospect
  - Prospect
  - Showing



### GEOLOGICAL LEGEND

#### SEDIMENTARY AND VOLCANIC ROCKS

**QUATERNARY**  
RECENT  
**Qa** Alluvium, sand, gravel, till

**PLEISTOCENE AND RECENT**  
**Qvb** Basalt flows, cinder cones, plateau basalts, etc.

**JURASSIC**  
MIDDLE AND UPPER JURASSIC  
**JBLs** BOWSER LAKE GROUP: Siltstone, graywacke, sandstone, conglomerate, minor limestone

LOWER JURASSIC  
**JHv** HAZELTON GROUP: Volcanic flows (previously mapped as augite diorite and hornblende granodiorite)

TRIASSIC AND JURASSIC  
UPPER TRIASSIC TO MIDDLE JURASSIC  
**TJHS** HAZELTON AND STUHNIG GROUPS: Undifferentiated: green, red, and purple volcanic breccia, conglomerate and sandstone, graywacke, argillite, crystal and lithic tuffs, some siltstone, limestone, andesitic and basaltic pillow lava (includes metamorphic equivalents of mainly Lower Jurassic rocks)

UPPER TRIASSIC OR JURASSIC  
**TJAP** ANYOX PENDANT: Jurassic HAZELTON GROUP sediments and volcanics of Upper Triassic KUNGA GROUP sediments and KARMUTSEN FORMATION (VANCOUVER GROUP) volcanics

#### INTRUSIVE ROCKS

**TERTIARY**  
OLIGOCENE AND YOUNGER (?)  
Lamprophyre, basalt and andesite dykes (not shown)

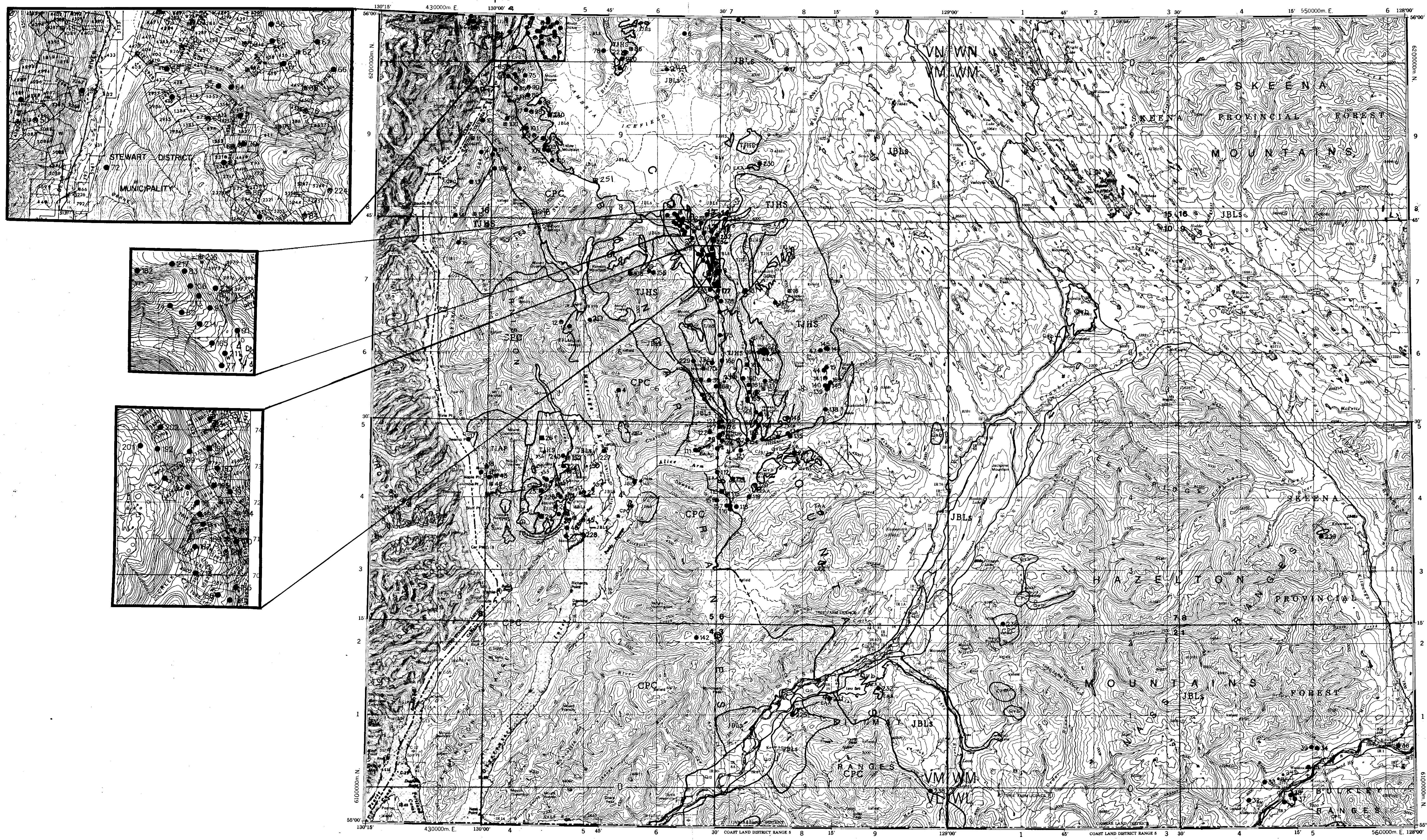
**EOCENE**  
PORTLAND CANAL DYKE SWARM: granite, quartz monzonite, granodiorite equigranular to porphyritic (not shown)

**EAA** ALICE ARM INTRUSIONS: quartz monzonite porphyry, quartz feldspar porphyry, quartz diorite stocks, plugs and dykes

**TERTIARY AND OLDER (?)**  
**CPC** COAST PLUTONIC COMPLEX: granitic rocks, quartz diorite, granodiorite, quartz monzonite, locally foliated and/or gneissic, some granitic migmatite complex, minor diorite and gabbro

**JURASSIC AND CRETACEOUS (?)**  
**JKfp** Feldspar porphyry, augite porphyry, hornblende diorite

Geological legend and base derived from:  
Carter, N.C. and Grove, E.W. (1972): *Geological Compilation Map of the Stewart, Anyox, Alice Arm and Terrace Areas*. B.C. Ministry of Mines, Preliminary Map 8, 1:250,000  
Grove, E.W. (1988): *Geology and Mineral Deposits of the Unuk River-Salmon River-Anyox Area*. B.C. Ministry of Mines, Bulletin 63, 1:100,000  
Aldrick, D.J. (1990): *Geology and Mineral Deposits of the Stewart Mining Camp*. U.B.C. Ph.D. Thesis



MAP LEGEND 103P

MINFILE NUMBER	MINFILE NAME	COMMODITIES
001	ALICE-BEN BOLT	ZK AU AG CU PB
002	ALICE-BEN BOLT	PB AG AU ZK
003	DELVIN	MO CU
004	MEZADIN	AG AU CU ZK PB
005	MEZADIN	AG AU ZK PB
006	KILBY	MO PB ZK AU AG
007	CAMB	AG ZK
008	MOOSE-LAMB	AG ZK
009	RIDGE MICHIE	AG ZK
010	RED POINT EXTENSION	AG ZK CU
011	SALRIS	AG AU CU ZK
012	SALRIS	AG AU CU ZK
013	SALRIS	AG AU CU ZK
014	SALRIS	AG AU CU ZK
015	SALRIS	AG AU CU ZK
016	BIG BULK	AG AU
017	MELLOREY CREEK	AG ZK CU
018	KITSON	AG ZK PB CU
019	SOUTH WICKETEE	AG ZK AU
020	MASTOON	AG AU ZK
021	ROUSE CREEK	AG AU ZK
022	GRANBY POINT	AG AU ZK
023	ROUSE CREEK	AG AU ZK
024	REDFISH	AG AU ZK
025	ROUSE CREEK	AG AU ZK
026	EDEN	AG ZK
027	ROUSE CREEK	AG AU ZK
028	GOLD LEAF	AG AU ZK
029	AMBREASDER	AG AU ZK
030	B AND C	AG AU ZK
031	BELLE VUE	AG AU ZK
032	MARINE STAR	AG AU ZK
033	ROGALIA	AG AU ZK
034	ROGALIA	AG AU ZK
035	ROGALIA	AG AU ZK
036	ROGALIA	AG AU ZK
037	DYNAMITER	AG AU ZK
038	WATERFORD	AG AU ZK
039	MOOSE AND DEER 4	AG AU ZK
040	CORSEDOCK	AG AU ZK
041	COPPER CREST	AG AU ZK
042	FALCON	AG AU ZK
043	EAGLE-MAY QUEEN	AG AU ZK
044	FALCON	AG AU ZK
045	GOLDIE ISH	AG AU ZK
046	REDFISH	AG AU ZK
047	LEFT OVER	AG AU ZK
048	WATERFORD	AG AU ZK
049	PRINCE JOHN	AG AU ZK
050	MOOSE AND DEER 4	AG AU ZK
051	BAKVIEW	AG AU ZK
052	WATERFORD	AG AU ZK
053	BEN ALI	AG AU ZK
054	WATERFORD	AG AU ZK
055	HARBA	AG AU ZK
056	NORTHERN BELLE	AG AU ZK
057	OLGA	AG AU ZK
058	PORTLAND CANAL TUNNELS	AG AU ZK
059	LAKENY	AG AU ZK
060	WATERFORD	AG AU ZK
061	WATERFORD	AG AU ZK
062	WATERFORD	AG AU ZK
063	WATERFORD	AG AU ZK
064	WATERFORD	AG AU ZK
065	WATERFORD	AG AU ZK
066	WATERFORD	AG AU ZK
067	WATERFORD	AG AU ZK
068	WATERFORD	AG AU ZK
069	WATERFORD	AG AU ZK
070	WATERFORD	AG AU ZK
071	WATERFORD	AG AU ZK
072	WATERFORD	AG AU ZK
073	WATERFORD	AG AU ZK
074	WATERFORD	AG AU ZK
075	WATERFORD	AG AU ZK
076	WATERFORD	AG AU ZK
077	WATERFORD	AG AU ZK
078	WATERFORD	AG AU ZK
079	WATERFORD	AG AU ZK
080	WATERFORD	AG AU ZK
081	WATERFORD	AG AU ZK
082	WATERFORD	AG AU ZK
083	WATERFORD	AG AU ZK
084	WATERFORD	AG AU ZK
085	WATERFORD	AG AU ZK
086	WATERFORD	AG AU ZK
087	WATERFORD	AG AU ZK
088	WATERFORD	AG AU ZK
089	WATERFORD	AG AU ZK
090	WATERFORD	AG AU ZK
091	WATERFORD	AG AU ZK
092	WATERFORD	AG AU ZK

MAP LEGEND 103O

MINFILE NUMBER	MINFILE NAME	COMMODITIES
001	HOWARD	PB ZK
002	STIMBLE	AG AU ZK CU
003	LAST SHOT	AG AU ZK CU AU AG
004	SLIPPER	AG AU ZK CU AU AG
005	CLORY EXTENSION 2	ZK PB
006	SLIPPER	AG AU ZK CU AU AG
007	LUCKY BOY EXTENSION	PB ZK AU
008	SLIPPER	AG AU ZK CU AU AG
009	EMMA GOODSON	AG AU ZK PB
010	SIG RIVER	AG AU ZK AU
011	GEOGRAPHIC RIVER	AG AU ZK AU
012	J.O.	AG AU ZK AU
013	GEORGIA RIVER	AG AU ZK AU
014	BLACK KNIGHT	PB ZK AU
015	SWAMP POINT	LE
016	OUTSIDER	CU AG AU ZK SI

MAP LEGEND 103P

MINFILE NUMBER	MINFILE NAME	COMMODITIES
001	ALICE-BEN BOLT	ZK AU AG CU PB
002	ALICE-BEN BOLT	PB AG AU ZK
003	DELVIN	MO CU
004	MEZADIN	AG AU CU ZK PB
005	MEZADIN	AG AU ZK PB
006	KILBY	MO PB ZK AU AG
007	CAMB	AG ZK
008	MOOSE-LAMB	AG ZK
009	RIDGE MICHIE	AG ZK
010	RED POINT EXTENSION	AG ZK CU
011	SALRIS	AG AU CU ZK
012	SALRIS	AG AU CU ZK
013	SALRIS	AG AU CU ZK
014	SALRIS	AG AU CU ZK
015	SALRIS	AG AU CU ZK
016	BIG BULK	AG AU
017	MELLOREY CREEK	AG ZK CU
018	KITSON	AG ZK PB CU
019	SOUTH WICKETEE	AG ZK AU
020	MASTOON	AG AU ZK
021	ROUSE CREEK	AG AU ZK
022	GRANBY POINT	AG AU ZK
023	ROUSE CREEK	AG AU ZK
024	REDFISH	AG AU ZK
025	ROUSE CREEK	AG AU ZK
026	EDEN	AG ZK
027	ROUSE CREEK	AG AU ZK
028	GOLD LEAF	AG AU ZK
029	AMBREASDER	AG AU ZK
030	B AND C	AG AU ZK
031	BELLE VUE	AG AU ZK
032	MARINE STAR	AG AU ZK
033	ROGALIA	AG AU ZK
034	ROGALIA	AG AU ZK
035	ROGALIA	AG AU ZK
036	ROGALIA	AG AU ZK
037	DYNAMITER	AG AU ZK
038	WATERFORD	AG AU ZK
039	MOOSE AND DEER 4	AG AU ZK
040	CORSEDOCK	AG AU ZK
041	COPPER CREST	AG AU ZK
042	FALCON	AG AU ZK
043	EAGLE-MAY QUEEN	AG AU ZK
044	FALCON	AG AU ZK
045	GOLDIE ISH	AG AU ZK
046	REDFISH	AG AU ZK
047	LEFT OVER	AG AU ZK
048	WATERFORD	AG AU ZK
049	PRINCE JOHN	AG AU ZK
050	MOOSE AND DEER 4	AG AU ZK
051	BAKVIEW	AG AU ZK
052	WATERFORD	AG AU ZK
053	BEN ALI	AG AU ZK
054	WATERFORD	AG AU ZK
055	HARBA	AG AU ZK
056	NORTHERN BELLE	AG AU ZK
057	OLGA	AG AU ZK
058	PORTLAND CANAL TUNNELS	AG AU ZK
059	LAKENY	AG AU ZK
060	WATERFORD	AG AU ZK
061	WATERFORD	AG AU ZK
062	WATERFORD	AG AU ZK
063	WATERFORD	AG AU ZK
064	WATERFORD	AG AU ZK
065	WATERFORD	AG AU ZK
066	WATERFORD	AG AU ZK
067	WATERFORD	AG AU ZK
068	WATERFORD	AG AU ZK
069	WATERFORD	AG AU ZK
070	WATERFORD	AG AU ZK
071	WATERFORD	AG AU ZK
072	WATERFORD	AG AU ZK
073	WATERFORD	AG AU ZK
074	WATERFORD	AG AU ZK
075	WATERFORD	AG AU ZK
076	WATERFORD	AG AU ZK
077	WATERFORD	AG AU ZK
078	WATERFORD	AG AU ZK
079	WATERFORD	AG AU ZK
080	WATERFORD	AG AU ZK
081	WATERFORD	AG AU ZK
082	WATERFORD	AG AU ZK
083	WATERFORD	AG AU ZK
084	WATERFORD	AG AU ZK
085	WATERFORD	AG AU ZK
086	WATERFORD	AG AU ZK
087	WATERFORD	AG AU ZK
088	WATERFORD	AG AU ZK
089	WATERFORD	AG AU ZK
090	WATERFORD	AG AU ZK
091	WATERFORD	AG AU ZK
092	WATERFORD	AG AU ZK

COMMODITY LEGEND

CODE	INDEX	COMMODITY	COMMODITY (INDEX)
001	AG	Silver	Antimony
002	AG	Gold	Cadmium
003	AG	Cobalt	Copper
004	AG	Mercury	Lead
005	AG	Vanadium	Zinc
006	AG	Uranium	Uranium
007	AG	Platinum	Platinum
008	AG	Antimony	Silica
009	AG	Silver	Silver
010	AG	Tungsten	Tungsten
011	AG	Zinc	Zinc
012	AG	Manganese	Manganese