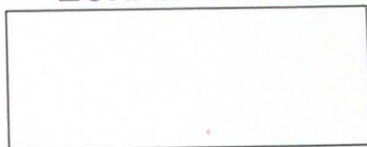


# Description du modèle

## Deux-pièces saharienne

### ÉCHANTILLON

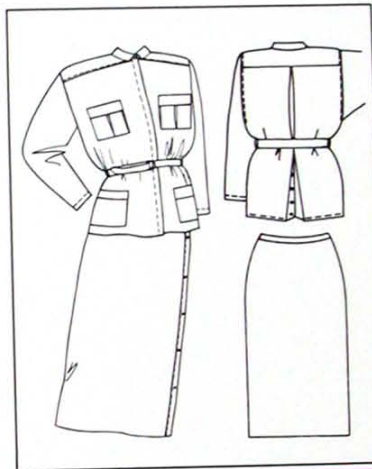
Numéro : \_\_\_\_\_  
Date : \_\_\_\_\_  
Dessinateur : \_\_\_\_\_  
Dessinatrice : \_\_\_\_\_



### PARTIES DU VÊTEMENT

Dos : saharienne : pli creux  
Devant : pli creux aux poches poitrine  
Corsage : \_\_\_\_\_  
Manches : montées  
Jupe : à fente latérale gauche  
Jambes : \_\_\_\_\_  
Col : rabattu  
Empiècement : saharienne : dos  
Poches : saharienne : 2 poitrine à soufflets et revers; 2 appliquées à revers  
Ceinture montée : jupe  
Braguette : \_\_\_\_\_  
Pinces : jupe : 2 devant

### CROQUIS



### GARNITURES

Boutons : 16 de 14 mm de diamètre  
Boutonnieres : saharienne : 5 devant, 4 dos; jupe : 7 côté gauche  
Glissière : \_\_\_\_\_  
Pattes de boutonnage : saharienne : devant et dos  
jupe : côté gauche  
Ceinture : boucle à 2 étriers  
Épaulettes : \_\_\_\_\_  
Parementure : saharienne : pli creux dos  
Entoilage : thermocollant - 50 cm en 100 cm de largeur  
col, pattes et ceinture jupe  
Doublure : jupe : 85 cm en 140 cm de largeur  
Triplure : \_\_\_\_\_

### INSTRUCTIONS SPÉCIALES

- Saharienne
- 5 boutonnieres de 2 cm devant, 1 horizontale, 4 verticales
  - 4 boutonnieres de 2 cm au dos
  - 2 passants pour la ceinture
  - piqûre nervure selon croquis
- Jupe
- 7 boutonnieres de 2 cm, 1 horizontale sur ceinture, 6 verticales

