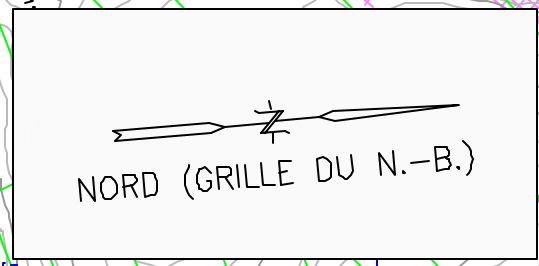


- LÉGENDE**
- LIGNES MÉDIANES DU TRACÉ DE 2003\*
  - LIGNES MÉDIANES DU TRACÉ DE 1999\*
  - LIGNES MÉDIANES DU TRACÉ DE 1998\*
  - LIGNES MÉDIANES DU TRACÉ INITIAL\*
  - LIMITE DE PROPRIÉTÉ
  - - - SENTIERS
  - LIGNE DE TRANSMISSION
  - 10097197 NID (NUMÉRO D'IDENTIFICATION DE PARCELLE)
  - TERRES HUMIDES
  - BÂTIMENTS
  - GRAMIÈRES
  - PLANTES RARES
  - HABITAT D'ORIGINAL 1998
  - TERRES AGRICOLES
  - FORÊT DE FEUILLUS DES APPALACHES (BETTS 1999)



\* NOTEZ QUE TOUTS LES CODES DE COULEUR DES TRACÉS (C.-À-D. TRACÉ INITIAL DE 1998, TRACÉS DE 1999 ET 2003) SONT VISIBLES DANS TOUTS LES EMPLACEMENTS. CELA PROVIENT DU CHEVAUCHEMENT DU PLUS RÉCENT TRACÉ (VISIBLE) SUR CEUX DES ANNÉES ANTÉRIEURES (INVISIBLES). POUR UNE SECTION DONNÉE DE LA ROUTE, LA VISIBILITÉ DU TRACÉ ANTERIEUR INDIQUE QUE LA ROUTE A ÉTÉ CHANGÉE LE LONG DE CETTE SECTION DANS L'ITÉRATION SUIVANTE.

**TRACES DE RECHANGE**  
**PROJET DE CONSTRUCTION DE LA NOUVELLE ROUTE 2 -**  
**TRANSCANADIENNE ENTRE PERTH-ANDOVER ET WOODSTOCK**

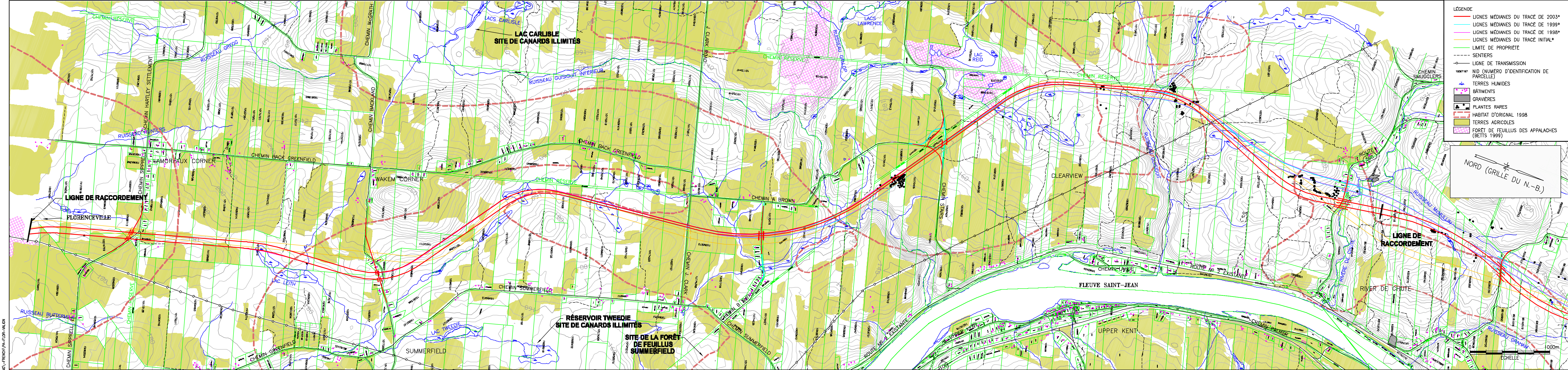
Date: 2004 02 03  
 N° du dossier: 14677

Echelle: 1 : 20 000  
 N° de figure: 2.1-A

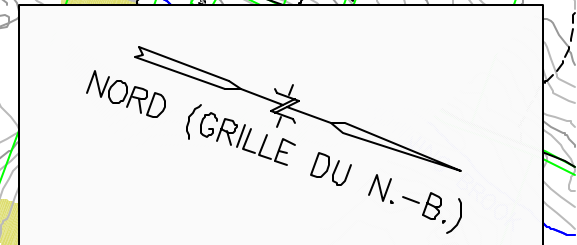
**Jacques Whitford**  
 Consulting Engineers  
 Environmental Scientists

LE NOUVEAU ET LA PROMOTION DE JACQUES WHITFORD ET SA SOCIÉTÉ INC. NE SONT PAS DES SERVICES D'INGÉNIEURIE EN GÉNÉRAL ET EN PARTICULIER POUR L'ÉLABORATION DE LA PROJECTION ET LA CONSTRUCTION DE LA ROUTE 2 ENTRE PERTH-ANDOVER ET WOODSTOCK.

FILE: 14677.WORONC - FRENCH PA-FLOP-VULON



- LÉGENDE**
- LIGNES MÉDIANES DU TRACÉ DE 2003\*
  - LIGNES MÉDIANES DU TRACÉ DE 1999\*
  - LIGNES MÉDIANES DU TRACÉ INITIAL\*
  - LIMITE DE PROPRIÉTÉ
  - - - SENTIERS
  - LIGNE DE TRANSMISSION
  - 10007197 NID (NUMÉRO D'IDENTIFICATION DE PARCELLE)
  - TERRES HUMIDES
  - BÂTIMENTS
  - CRAVIERES
  - PLANTES RARES
  - HABITAT D'ORIGINAL 1998
  - TERRES AGRICOLES
  - FORÊT DE FEUILLUS DES APPALACHES (BETTS 1999)



\* NOTEZ QUE TOUTS LES CODES DE COULEUR DES TRACÉS (C.-A.-D. TRACÉ INITIAL DE 1998, TRACÉS DE 1999 ET 2003) SONT VISIBLES DANS TOUTS LES EMPLACEMENTS. CELA PROVIENT DU CHEVAUCHEMENT DU PLUS RÉCENT TRACÉ (VISIBLE) SUR CEUX DES ANNÉES ANTÉRIEURES (INVISIBLES). POUR UNE SECTION DONNÉE DE LA ROUTE, LA VISIBILITÉ DU TRACÉ ANTERIEUR INDIQUE QUE LA ROUTE A ÉTÉ CHANGÉE LE LONG DE CETTE SECTION DANS L'ITÉRATION SUIVANTE.

**TRACES DE RECHANGE**  
**PROJET DE CONSTRUCTION DE LA NOUVELLE ROUTE 2 -**  
**TRANSCANADIENNE ENTRE PERTH-ANDOVER ET WOODSTOCK**

Date: 2004 02 03  
 No du dossier: 14677

Echelle: 1 : 20 000  
 No de figure: 2.1-B

