

**PUBLIC**

**TRIBUNAL CANADIEN DU COMMERCE EXTÉRIEUR**

**Rapport du personnel**

**ANALYSE DES CHANGEMENTS  
DANS LES MARGES DE DUMPING**

**Équipe de recherche**

Shiu-Yeu Li .....Rechercheur principal  
Shawn Jeffrey .....Préposé aux statistiques  
Lise Lacombe .....Préposé aux statistiques

Approuvé par :

\_\_\_\_\_  
R.W. Erdmann  
Directeur exécutif

Date :

Le 31 juillet 2000

---

---

**TABLE DES MATIÈRES**

---

	<b>Page</b>
1. Historique	1
2. Source des données	1
3. Résultats	1
4. Sommaire	3

---

**LISTE DES TABLEAUX**

---

	<b>Page</b>
Tableau 1 Changements dans les marges de dumping, 1985 – 2000, Décision provisoire (DP) et décision définitive (DD)	4
Tableau 2 Marges de dumping : Statistiques sommaires	9

---

**LISTE DES FIGURES**

---

	<b>Page</b>
Figure 1 Distribution de fréquence de la différence entre la DP et la DD	10
Figure 2 Différence entre DP et DD par année	11
Figure 3 Différence entre DP et DD par année	12
Figure 4 Distribution de fréquence de la différence entre la DP et la DD par période de temps	13

---

## 1. Historique

Le Comité de la magistrature et du barreau du Tribunal a demandé au personnel du Tribunal d'analyser les changements dans les marges de dumping qui surviennent entre la décision provisoire (DP) et la décision définitive (DD) de l'ADRC. Le but de l'analyse était de répondre à 3 questions :

1. Quelle était la probabilité que les marges au moment de la DP ont changé lors de la DD?
2. Quel était l'ampleur des changements et dans quel sens se sont-ils dirigés?
3. Au fil du temps, y a-t-il eu une probabilité croissante ou décroissante de changement?

## 2. Source des données

Afin d'effectuer cette analyse, le personnel du Tribunal a recueilli et a analysé des données de l'ADRC/Revenu sur les marges DP et DD à partir de 1985<sup>1</sup> jusqu'à 2000 par cause et pays. Ces données ont été obtenues d'un site Web de l'ADRC<sup>2</sup>. Les données de base sont totalisées par cause et par pays dans le Tableau 1. Ces renseignements sont réunis et résumés dans le Tableau 2.

Le personnel s'est concentré seulement sur les causes antidumping parce que les marges sont exprimées en unités communes (pourcentage de la valeur normale), tandis que des estimations de subventionnement ne peuvent être comparées pour l'ensemble des causes. Le personnel a également éliminé les causes qui n'ont pas fait l'objet d'enquêtes de dommage du TCI/TCCE.

## 3. Résultats

Pour la totalité de la période, les statistiques sommaires montrent que les différences de marges entre la DP et la DD étaient :

<b><u>Statistiques sommaires</u></b> <b>(1985 – 2000)</b>	<b><u>Points de pourcentage</u></b> <b>(PP)</b>
Moyenne :	-1.8
Médiane (valeur du milieu, avec un nombre égal de pays soit plus petit ou plus large) :	-0.5
Mode (valeur la plus fréquente) :	0.0

Ces résultats suggèrent qu'il en résulte de l'enquête typique concernant le dumping des changements relativement petits dans les marges lors de la décision définitive de l'ADRC.

1. L'année d'une cause se réfère à l'année financière dans laquelle la DP a été faite.  
2. <http://www.ccra-adrc.gc.ca/customs/business/sima/historic-f.html>.

Il y a pourtant des cas où les changements sont plus larges. Afin de mieux connaître leur importance relative, le personnel a préparé un graphique de la fréquence (ou probabilité) des changements, par ampleur du changement (Figure 1). Cette figure montre les résultats dans le tableau suivant :

<u>Change (PP)</u>	<u>Pourcentage des Causes</u> (1985 – 2000)
0-5	69
5-25	29
> 25	2

Ces résultats suggèrent encore que la plupart des changements sont relativement petits.

Pour voir les résultats au fil du temps, le personnel a préparé un graphique, représentant les changements dans les marges, entre la DP et la DD, par année (Figure 2). Ce graphique se présente sous forme de « graphique à bulles » dans lequel le diamètre de chaque point de données est proportionnel au nombre de pays avec cette ampleur de changement. Encore une fois, ce graphique indique une majorité de résultats presque sans changement, et un plus petit nombre de changements plus importants.

Finalement, afin de savoir si l'ampleur ou la direction des changements dans les marges change au fil du temps, le personnel a fait deux types d'analyse.

En premier lieu, le personnel a examiné une analyse simple des tendances temporelles des résultats. Elle montre (Figure 3) que les réductions moyennes dans les marges, entre la DP et la DD, ont augmenté pendant la période de 15 ans d'environ 0,3 pp par année. Cependant, cette tendance est ni large ni significative, à la lumière de la portée des valeurs au cours des années<sup>3</sup>.

En deuxième lieu, le personnel a comparé les résultats de trois périodes de temps distinctes : 1985-1989, 1990-1994 et 1995-2000 (Figure 4). Les résultats de cette analyse sont résumés dans le tableau suivant :

<u>Changement (PP)</u>	<u>Pourcentage des causes</u>		
	<u>1985-1989</u>	<u>1990-1994</u>	<u>1995-2000</u>
0-5	68	68	71
5-25	28	31	26
> 25	4	1	3

Ces résultats suggèrent encore que la probabilité d'importants changements dans les marges diminue au fil du temps.

3. Ni la valeur du coefficient de détermination multiple ni la pente de la courbe de régression sont significatives du point de vue statistique.

#### **4. Sommaire**

- Tout compte fait, les différences entre les marges de dumping entre la DP et la DD étaient relativement petites.
- Bien que les marges de dumping au moment de la DP, en moyenne, avaient tendance à baisser un peu au moment de la DD, et l'ampleur de ces baisses augmentaient un peu au cours de cette période, cette tendance est loin d'être visible.
- Au cours de cette période, la probabilité de changements importants dans les marges de dumping diminue un peu.

<b>Tableau 1</b> <b>Changements dans les marges de dumping, 1985 - 2000</b> <b>Décision provisoire (DP) et décision définitive (DD)</b>						
<b>Numéro d'enquête du Tribunal</b>	<b>Année</b>	<b>Pays touché</b>	<b>DP - Marge de dumping (%)</b>	<b>DD - Marge de dumping (%)</b>	<b>Différence (DD - DP) (PP)</b>	<b>Différence pourcentuelle ((DD - DP) / DP) (PP)</b>
CIT-4-85	1985	É.-U.	22.40	60.50	38.10	170.09
CIT-5-85	1985	Japon	7.35	1.37	(5.98)	(81.36)
		É.-U.	10.20	10.20	0.00	0.00
		R.-U.	25.60	28.50	2.90	11.33
CIT-6-85	1985	Brésil	6.60	6.60	0.00	0.00
		Japon	20.30	13.70	(6.60)	(32.51)
		Mexique	38.20	38.20	0.00	0.00
		Pologne	52.70	49.70	(3.00)	(5.69)
		Taiwan	24.60	15.90	(8.70)	(35.37)
		R.-U.	24.90	14.20	(10.70)	(42.97)
CIT-7-85	1985	Argentine	46.21	49.86	3.65	7.90
		Brésil	32.69	31.50	(1.19)	(3.64)
		Pologne	54.71	47.30	(7.41)	(13.54)
		Corée	4.26	5.56	1.30	30.52
CIT-8-85	1985	Japon	57.60	57.60	0.00	0.00
CIT-9-85	1985	Roumanie	35.00	30.10	(4.90)	(14.00)
CIT-10-85	1985	Chine	38.50	68.49	29.99	77.90
CIT-11-85	1985	Chili	51.87	40.99	(10.88)	(20.98)
CIT-12-85	1985	Tchèque	66.50	63.32	(3.18)	(4.78)
		Allemagne	58.99	55.15	(3.84)	(6.50)
CIT-13-85	1985	Corée	8.22	4.54	(3.68)	(44.77)
CIT-14-85	1985	Belgique	37.00	12.52	(24.48)	(66.16)
		France	15.50	35.77	20.27	130.77
		Italie	20.50	14.31	(6.19)	(30.20)
		R.-U.	19.50	5.97	(13.53)	(69.38)
CIT-15-85	1985	É.-U. (Maverick)	13.39	3.70	(9.69)	(72.37)
		É.-U. (autres)	13.39	14.06	0.67	5.00
		Corée	9.76	13.03	3.27	33.50
		Allemagne	3.34	0.67	(2.67)	(79.94)
		Argentine	47.20	43.75	(3.45)	(7.31)
		Autriche	2.44	0.00	(2.44)	(100.00)
CIT-16-85	1985	É.-U.	30.70	32.40	1.70	5.54
CIT-1-86	1986	Taiwan	23.00	32.35	9.35	40.65
CIT-3-86	1986	Corée	29.33	17.00	(12.33)	(42.04)
CIT-4-86	1986	Belgique	13.62	3.86	(9.76)	(71.66)
		Japon	27.28	23.99	(3.29)	(12.06)
		Suède	9.02	9.02	0.00	0.00
		É.-U.	18.25	18.00	(0.25)	(1.37)
CIT-6-86	1986	Corée	31.12	14.88	(16.24)	(52.19)
CIT-1-87	1987	É.-U.	45.50	42.58	(2.92)	(6.42)
CIT-2-87	1987	Allemagne	30.71	26.44	(4.27)	(13.90)
		Suède	20.32	16.55	(3.77)	(18.55)
		É.-U.	33.35	18.42	(14.93)	(44.77)
CIT-3-87	1987	É.-U.	7.97	9.41	1.44	18.07

Numéro d'enquête du Tribunal	Année	Pays touché	DP - Marge de dumping (%)	DD - Marge de dumping (%)	Différence (FD - PD) (PP)	Différence procentuelle ((DD - DP) / PD) (PP)
CIT-4-87	1987	Japon	45.71	46.18	0.47	1.03
		R.-U.	28.60	31.88	3.28	11.47
CIT-5-87	1987	Malaisie	45.10	49.30	4.20	9.31
		Singapour	45.60	52.90	7.30	16.01
		Taiwan	53.30	60.80	7.50	14.07
CIT-6-87	1987	Espagne	40.60	39.16	(1.44)	(3.55)
CIT-7-87	1987	Espagne	6.14	7.29	1.15	18.73
CIT-8-87	1987	Mexique	20.62	20.62	0.00	0.00
		É.-U.	20.66	21.04	0.38	1.84
CIT-9-87	1987	Allemagne	66.47	66.51	0.04	0.06
		Russie	61.35	57.66	(3.69)	(6.01)
CIT-10-87	1987	France	38.20	38.20	0.00	0.00
CIT-11-87	1987	Allemagne	44.80	44.00	(0.80)	(1.79)
		Hong Kong	71.60	64.00	(7.60)	(10.61)
		Japon	23.30	24.00	0.70	3.00
		Malaisie	41.60	40.00	(1.60)	(3.85)
		Chine	64.90	63.00	(1.90)	(2.93)
		Corée	69.50	59.00	(10.50)	(15.11)
		Singapour	66.60	66.00	(0.60)	(0.90)
Taiwan	58.70	59.00	0.30	0.51		
CIT-12-87	1987	É.-U.	12.32	14.86	2.54	20.62
CIT-13-87	1987	Corée	36.30	26.30	(10.00)	(27.55)
CIT-1-88	1988	Japon	40.00	40.00	0.00	0.00
CIT-2-88	1988	É.-U.	39.04	35.36	(3.68)	(9.43)
CIT-3-88	1988	É.-U.	31.90	27.45	(4.45)	(13.95)
CIT-4-88	1988	Taiwan	19.00	19.00	0.00	0.00
		É.-U.	20.00	20.00	0.00	0.00
CIT-5-88	1988	Brésil	19.50	28.70	9.20	47.18
		France	11.70	28.10	16.40	140.17
		Japon	40.60	38.00	(2.60)	(6.40)
		Suède	34.60	33.80	(0.80)	(2.31)
		Taiwan	30.60	17.50	(13.10)	(42.81)
		R.-U.	11.70	9.60	(2.10)	(17.95)
É.-U.	19.30	15.30	(4.00)	(20.73)		
NQ-89-001	1989	Pologne	75.40	75.60	0.20	0.27
NQ-89-002	1989	Italie	42.00	45.75	3.75	8.93
NQ-89-003	1989	Brésil	24.81	26.10	1.29	5.20
		Pologne	34.13	38.74	4.61	13.51
		Roumanie	38.00	20.00	(18.00)	(47.37)
		Taiwan	29.54	27.50	(2.04)	(6.91)
		Yougoslavie	23.75	26.20	2.45	10.32
Chine	21.69	47.30	25.61	118.07		
NQ-89-004	1989	Brésil	32.50	32.50	0.00	0.00
NQ-90-001	1990	Allemagne	31.70	28.70	(3.00)	(9.46)
NQ-90-002	1990	Inde	38.05	30.60	(7.45)	(19.58)
NQ-90-003	1990	Indonésie	76.50	73.60	(2.90)	(3.79)
		Philippines	78.00	78.00	0.00	0.00

Numéro d'enquête du Tribunal	Année	Pays touché	DP - Marge de dumping (%)	DD - Marge de dumping (%)	Différence (FD - PD) (PP)	Différence procentuelle ((DD - DP) / PD) (PP)
NQ-90-003	1990	Thaïlande	55.50	55.50	0.00	0.00
NQ-90-004	1990	É.-U.	25.20	25.89	0.69	2.74
NQ-90-005	1990	Argentine	46.50	46.50	0.00	0.00
		Inde	37.10	19.80	(17.30)	(46.63)
		Roumanie	18.30	17.80	(0.50)	(2.73)
		Taiwan	13.90	13.60	(0.30)	(2.16)
		Thaïlande	41.40	40.80	(0.60)	(1.45)
		Venezuela	33.10	33.10	0.00	0.00
NQ-91-001	1991	Taiwan	16.90	18.20	1.30	7.69
NQ-91-002	1991	É.-U.	30.00	29.80	(0.20)	(0.67)
NQ-91-003	1991	Brésil	26.10	25.10	(1.00)	(3.83)
		Luxembourg	11.70	11.70	0.00	0.00
		Yougoslavie	33.90	28.10	(5.80)	(17.11)
		Poland	29.70	10.70	(19.00)	(63.97)
		Turquie	56.30	51.00	(5.30)	(9.41)
NQ-91-004	1991	Suède	47.00	42.40	(4.60)	(9.79)
NQ-91-005	1991	É.-U.	18.50	16.90	(1.60)	(8.65)
NQ-91-006	1991	É.-U.	21.05	12.02	(9.03)	(42.90)
NQ-91-007	1991	Japon	44.72	36.17	(8.55)	(19.12)
NQ-92-001	1992	É.-U.	31.60	31.00	(0.60)	(1.90)
NQ-92-002	1992	Chine	45.00	34.00	(11.00)	(24.44)
		Taiwan	25.00	13.00	(12.00)	(48.00)
NQ-92-003	1992	É.-U.	46.10	50.00	3.90	8.46
NQ-92-004	1992	É.-U.	28.00	27.28	(0.72)	(2.57)
NQ-92-005	1992	Tchèque	36.60	47.20	10.60	28.96
		Slovaque	36.60	47.20	10.60	28.96
		Chine	18.70	47.20	28.50	152.41
		Corée	47.20	47.20	0.00	0.00
		Taiwan	5.50	5.50	0.00	0.00
NQ-92-006	1992	É.-U.	13.10	11.20	(1.90)	(14.50)
NQ-92-007	1992	É.-U.	10.20	10.20	0.00	0.00
		Brésil	51.30	43.20	(8.10)	(15.79)
		Tchèque	39.80	53.80	14.00	35.18
		Danemark	65.00	53.80	(11.20)	(17.23)
		Allemagne	12.80	12.30	(0.50)	(3.91)
		Roumanie	45.00	53.80	8.80	19.56
		R.-U.	40.80	32.90	(7.90)	(19.36)
		Macédoine	40.90	40.90	0.00	0.00
		Belgique	23.70	23.60	(0.10)	(0.42)
NQ-92-008	1992	Allemagne	55.40	56.54	1.14	2.06
		France	17.30	18.92	1.62	9.36
		Nouvelle Zélande	39.20	39.23	0.03	0.08
		Italie	55.40	56.54	1.14	2.06
		R.-U.	36.30	40.82	4.52	12.45
		É.-U.	10.90	11.60	0.70	6.42
NQ-92-009	1992	France	27.60	24.80	(2.80)	(10.14)
		Allemagne	23.80	27.70	3.90	16.39



Numéro d'enquête du Tribunal	Année	Pays touché	DP - Marge de dumping (%)	DD - Marge de dumping (%)	Différence (FD - PD) (PP)	Différence procentuelle ((DD - DP) / PD) (PP)
NQ-92-009	1992	Italie	46.60	46.60	0.00	0.00
		R.-U.	35.80	35.80	0.00	0.00
		É.-U.	22.33	16.05	(6.28)	(28.12)
NQ-93-001	1993	É.-U.	52.00	47.00	(5.00)	(9.62)
NQ-93-002	1993	É.-U.	51.00	38.00	(13.00)	(25.49)
NQ-93-003	1993	É.-U.	17.40	13.00	(4.40)	(25.29)
NQ-93-004	1993	Italie	45.60	44.50	(1.10)	(2.41)
		Espagne	27.50	38.20	10.70	38.91
		Ukraine	43.20	39.10	(4.10)	(9.49)
		Corée	45.60	44.50	(1.10)	(2.41)
NQ-93-005	1993	Hongrie	44.00	37.00	(7.00)	(15.91)
		Tchèque	35.00	32.00	(3.00)	(8.57)
NQ-93-006	1993	Inde	47.00	29.00	(18.00)	(38.30)
NQ-93-007	1993	É.-U.	24.10	6.89	(17.21)	(71.41)
		Australie	32.70	32.70	0.00	0.00
		Brésil	55.90	51.40	(4.50)	(8.05)
		France	34.10	32.80	(1.30)	(3.81)
		Allemagne	62.40	60.80	(1.60)	(2.56)
		Espagne	28.40	28.40	0.00	0.00
		Suède	24.00	23.50	(0.50)	(2.08)
		R.-U.	24.30	23.50	(0.80)	(3.29)
		Japon	62.40	60.80	(1.60)	(2.56)
		Corée	13.10	11.30	(1.80)	(13.74)
		Nouvelle Zélande	30.00	32.10	2.10	7.00
NQ-94-001	1994	É.-U.	30.00	28.00	(2.00)	(6.67)
		É.-U.	12.00	18.00	6.00	50.00
NQ-95-001	1995	É.-U.	35.00	35.80	0.80	2.29
NQ-95-002	1995	É.-U.	44.00	44.00	0.00	0.00
		Corée	64.00	64.00	0.00	0.00
		Danemark	64.00	64.00	0.00	0.00
		Allemagne	50.00	50.00	0.00	0.00
		Pays-Bas	64.00	64.00	0.00	0.00
		R.-U.	64.00	64.00	0.00	0.00
NQ-95-003	1995	Italie	27.00	18.80	(8.20)	(30.37)
NQ-95-004	1995	É.-U.	40.80	41.10	0.30	0.74
		R.-U.	40.80	44.00	3.20	7.84
NQ-95-005	1995	Chine	70.70	70.70	0.00	0.00
NQ-96-001	1996	Indonésie	4.20	3.30	(0.90)	(21.43)
		Indonésie	3.20	2.40	(0.80)	(25.00)
		Brésil	53.10	57.50	4.40	8.29
NQ-96-002	1996	Chine	72.00	70.00	(2.00)	(2.78)
NQ-96-003	1996	É.-U.	40.70	36.00	(4.70)	(11.55)
NQ-96-004	1996	É.-U.	43.00	35.00	(8.00)	(18.60)
NQ-97-001	1997	Chine	23.90	27.30	3.40	14.23
		Mexique	26.20	26.20	0.00	0.00
		Russie	25.30	25.20	(0.10)	(0.40)
		Afrique du Sud	18.10	18.10	0.00	0.00

Numéro d'enquête du Tribunal	Année	Pays touché	DP - Marge de dumping (%)	DD - Marge de dumping (%)	Différence (FD - PD) (PP)	Différence procentuelle ((DD - DP) / PD) (PP)
NQ-97-002	1997	É.-U.	68.71	59.76	(8.95)	(13.03)
NQ-98-001	1998	Allemagne	49.50	52.40	2.90	5.86
		France	49.50	52.40	2.90	5.86
		Italie	9.80	8.20	(1.60)	(16.33)
		Japon	49.50	52.40	2.90	5.86
		Espagne	49.50	52.40	2.90	5.86
		Suède	37.80	42.80	5.00	13.23
		Taiwan	49.50	52.40	2.90	5.86
		R.-U.	49.50	52.40	2.90	5.86
		É.-U. (exp.)	3.70	0.60	(3.10)	(83.78)
		Pays-Bas (exp.)	49.50	52.40	2.90	5.86
		Inde	19.30	18.80	(0.50)	(2.59)
NQ-98-003	1998	Corée	52.40	52.40	0.00	0.00
NQ-98-004	1998	France	24.00	11.80	(12.20)	(50.83)
		Roumanie	43.00	42.10	(0.90)	(2.09)
		Russie	43.00	41.60	(1.40)	(3.26)
		Slovaquie	43.00	35.40	(7.60)	(17.67)
NQ-99-001	1999	Argentine	42.00	29.00	(13.00)	(30.95)
		Belgique	42.00	7.00	(35.00)	(83.33)
		Nouvelle Zélande	42.00	29.00	(13.00)	(30.95)
		Russie	26.00	29.00	3.00	11.54
		Slovaquie	18.00	24.00	6.00	33.33
		Espagne	12.00	13.00	1.00	8.33
		Turquie	26.00	20.00	(6.00)	(23.08)
NQ-99-002	1999	Cuba	21.00	4.90	(16.10)	(76.67)
		Corée	20.60	20.80	0.20	0.97
		Turquie	15.40	9.00	(6.40)	(41.56)
NQ-99-003	1999	É.-U. (incl Porto Rico)	82.00	69.00	(13.00)	(15.85)
NQ-99-004	1999	Brésil	57.60	35.55	(22.05)	(38.28)
		Finlande	57.60	57.60	0.00	0.00
		Inde	13.60	14.90	1.30	9.56
		Indonésie	57.60	21.30	(36.30)	(63.02)
		Thaïlande	56.30	49.00	(7.30)	(12.97)
		Ukraine	57.60	57.60	0.00	0.00
NQ-2000-01	2000	É.-U.	15.00	12.00	(3.00)	(20.00)

Note 1 : PP (Points de pourcentage)

Note 2 : Seuls les pays faisant état de marges de dumping lors des DP et DD ont été choisis.

Note 3 : Les pays faisant état d'aucune marge de dumping lors des DP et DD ont été exclus (4 causes).

Note 4 : Les causes qui n'ont pas été confiées au Tribunal canadien des importations/Tribunal canadien du commerce extérieur ont été exclues (32 causes).

Note 5 : Les pays faisant état de marges de subventionnement ont été exclus (4 causes).

Note 6 : Une marge moyenne non pondérée a été utilisée comme substitut pour les pays ayant plus d'un exportateur, faisant état de marges de dumping distinctes, et pour lesquels aucune marge moyenne pondérée n'a été publiée.

Note 7 : L'année d'une cause se réfère à l'année financière dans laquelle la DP a été faite.

Source : Site Web de l'ADRC <http://www.ccra-adrc.gc.ca/customs/business/sima/historic-f.html>.

**Tableau 2**  
**Marges de Dumping**  
**Décision provisoire (DP) et Décision définitive (DD)**  
**Statistiques sommaires**  
**(Points de pourcentage)**

	Différence (DD - DP)				Différence pourcentuelle ((DD - DP) / DP)			
	1985 - 1989	1990 - 1994	1995 - 2000	1985 - 2000	1985 - 1989	1990 - 1994	1995 - 2000	1985 - 2000
<b>Nombre de pays</b>	87	77	56	220	87	77	56	220
<b>Moyenne</b>	(0.98)	(1.66)	(3.27)	(1.80)	(3.02)	(3.51)	(10.45)	(5.08)
<b>Médiane</b>	(0.80)	(0.60)	0.00	(0.50)	(1.79)	(2.41)	0.00	(1.99)
<b>Mode</b>	0.00	0.00	0.00	0.00	0.00	0.00	0.00	0.00
<b>Max</b>	38.10	28.50	6.00	38.10	170.09	152.41	33.33	170.09
<b>Min</b>	(24.48)	(19.00)	(36.30)	(36.30)	(100.00)	(71.41)	(83.78)	(100.00)
<b>Portée</b>	62.58	47.50	42.30	74.40	270.09	223.82	117.12	270.09
<b>Écart-type</b>	9.08	7.07	8.50	8.29	42.79	26.54	24.19	33.47

Note : Voir les Notes du Tableau 1.

Source : Site Web de l'ADRC <http://www.ccra-adrc.gc.ca/customs/business/sima/historic-f.html>.

Figure 1  
Marges de dumping, 1985 - 2000  
Distribution de fréquence de la différence entre la DP et la DD  
(exprimées comme DD moins DP)

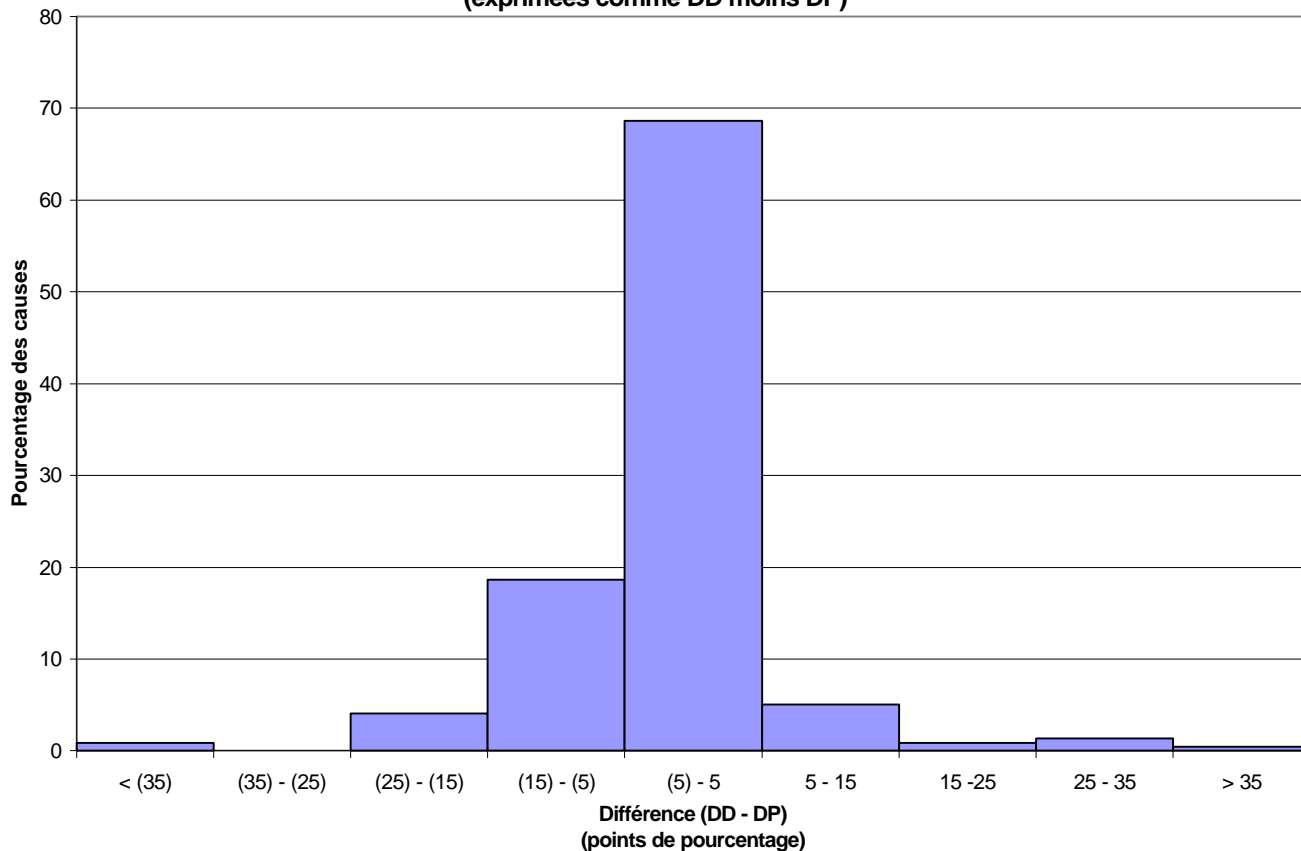
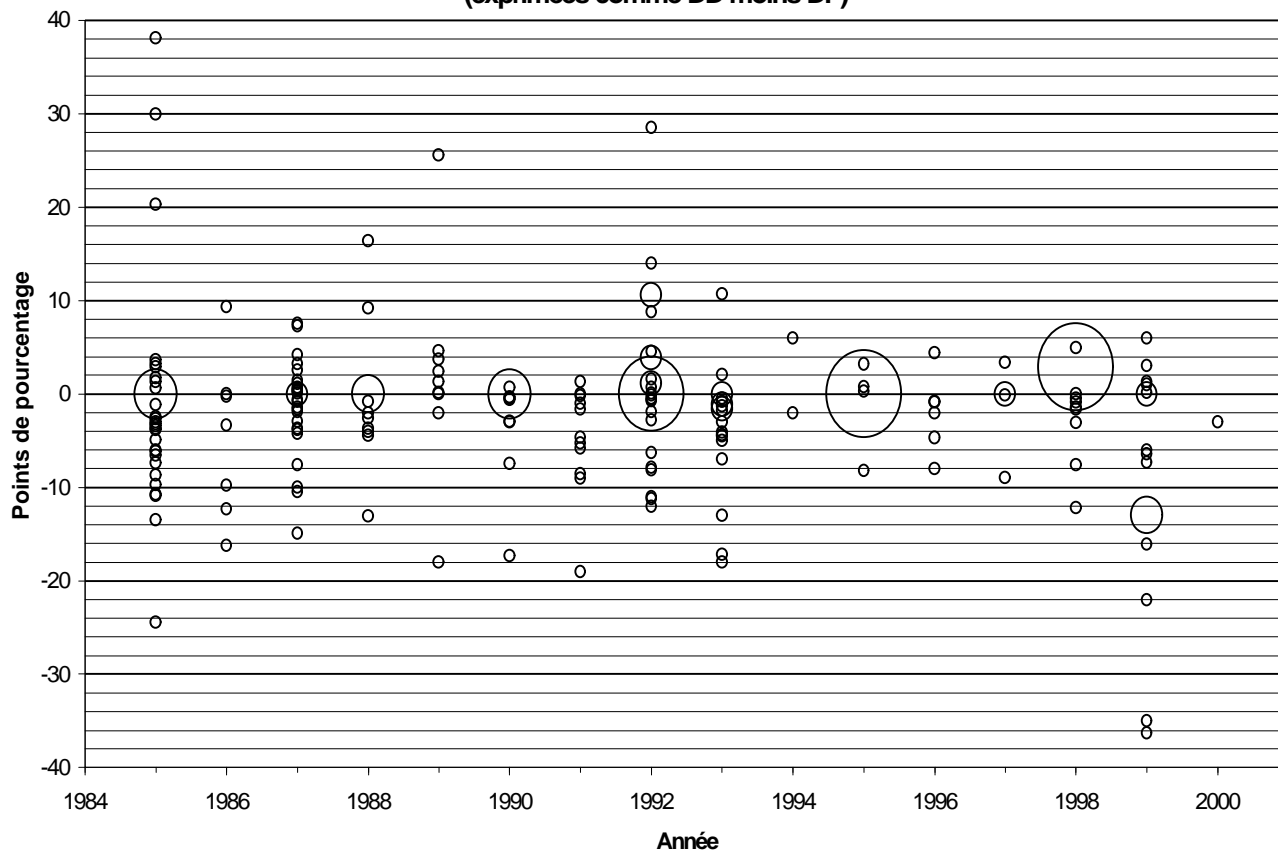
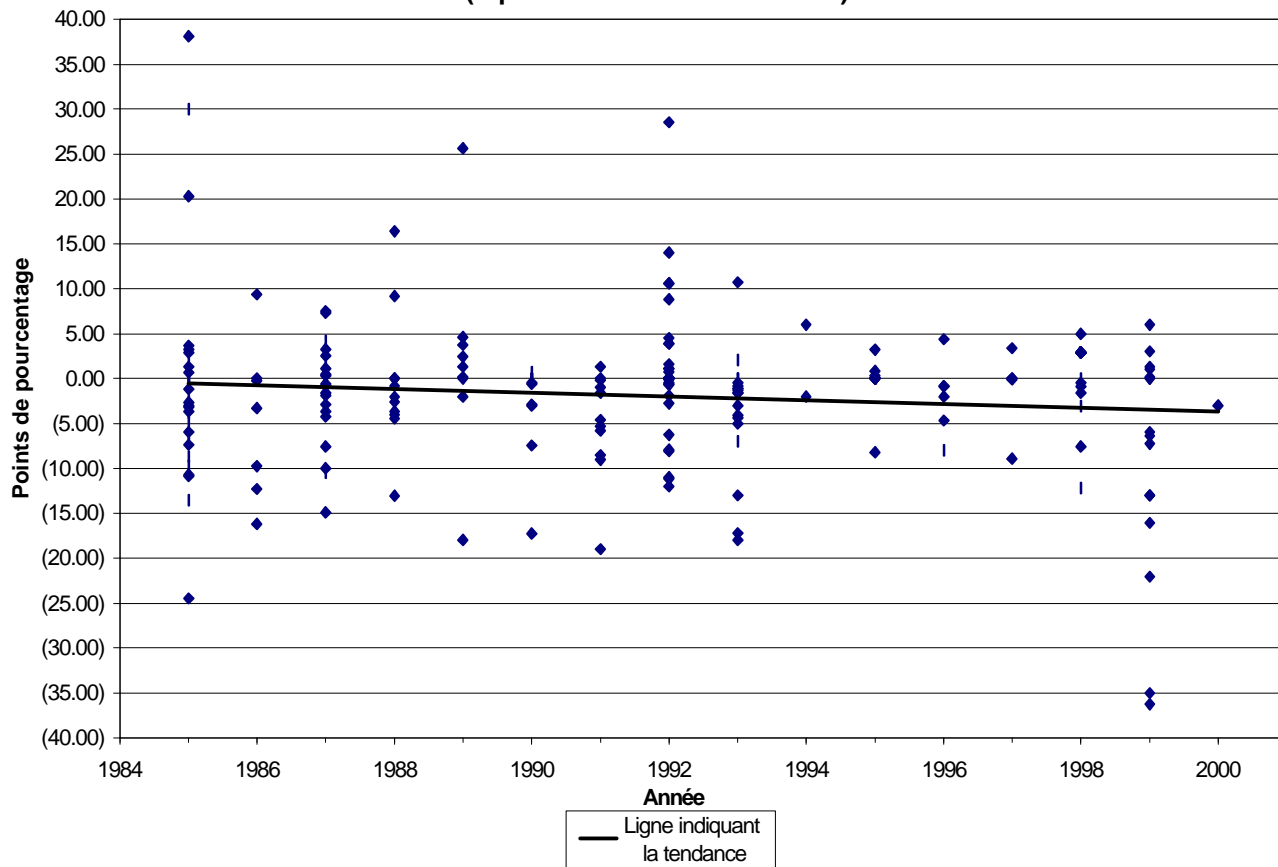


Figure 2  
Marges de dumping  
Différence entre DP et DD par année  
(exprimées comme DD moins DP)



Note : La largeur d'une bulle est proportionnelle à la fréquence de la différence des points de pourcentage particuliers qu'elle représente.

Figure 3  
Marges de dumping  
Différence entre DP et DD par année  
(exprimées comme DD moins DP)



**Figure 4**  
**Marges de dumping**  
**Distribution de fréquence de la différence entre la DP et la DD par période de temps**  
**(exprimées comme DD moins DP)**

