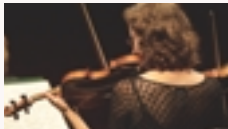


# 2003



## September

## septembre

SUN DIM	MON LUN	TUE MAR	WED MER	THU JEU	FRI VEN	SAT SAM
	1	2	3	4	5	6
7	8	9	10	11	12	13
14	15	16	17	18	19	20
21	22	23	24	25	26	27
28	29	30				

## October

## octobre

SUN DIM	MON LUN	TUE MAR	WED MER	THU JEU	FRI VEN	SAT SAM
			1	2	3	4
5	6	7	8	9	10	11
12	13	14	15	16	17	18
19	20	21	22	23	24	25
26	27	28	29	30	31	

## November

## novembre

SUN DIM	MON LUN	TUE MAR	WED MER	THU JEU	FRI VEN	SAT SAM
						1
2	3	4	5	6	7	8
9	10	11	12	13	14	15
16	17	18	19	20	21	22
23	24	25	26	27	28	29
30						

## December

## décembre

SUN DIM	MON LUN	TUE MAR	WED MER	THU JEU	FRI VEN	SAT SAM
	1	2	3	4	5	6
7	8	9	10	11	12	13
14	15	16	17	18	19	20
21	22	23	24	25	26	27
28	29	30	31			

NATIONAL ARTS CENTRE  
**ORCHESTR**   
 DU CENTRE NATIONAL DES ARTS  
 PINCHAS ZUKERMAN  
 MUSIC DIRECTOR/DIRECTEUR MUSICAL

### September/septembre

- 18-19 PINCHAS ZUKERMAN, MARTI MARADEN, TOM MCCAMUS
- 24-25 PINCHAS ZUKERMAN, LANG LANG

### October/octobre

- 1-2 PINCHAS ZUKERMAN, GARRICK OHLSSON
- 7 ANDRÁS SCHIFF
- 9-10 BRAMWELL TOVEY, LAWRENCE VINE
- 16-17-18 AN EVENING WITH/UNE SOIRÉE AVEC GEORGE GERSHWIN®
- 22-23 RAYMOND LEPPARD, ANGELA HEWITT
- 28-29 PINCHAS ZUKERMAN

### November/novembre

- 1-16 U.S. AND MEXICO TOUR/TOURNÉE É.-U. ET MEXIQUE
- 22 YPC/CPJ, BORIS BROTT
- 24 THOMAS HAMPSON

### December/décembre

- 11-12-13 CHARLIE CHAPLIN'S *THE GOLD RUSH*/LA RUÉE VERS L'OR DE CHARLIE CHAPLIN
- 16-17 HANDEL: *MESSIAH*/LE MESSIE
- 20 CHRISTMAS WITH THE NAC ORCHESTRA/NOËL AVEC L'ORCHESTRE DU CNA

# 2004



January / janvier						
SUN DIM	MON LUN	TUE MAR	WED MER	THU JEU	FRI VEN	SAT SAM
				1	2	3
4	5	6	7	8	9	10
11	12	13	14	15	16	17
18	19	20	21	22	23	24
25	26	27	28	29	30	31

February / février						
SUN DIM	MON LUN	TUE MAR	WED MER	THU JEU	FRI VEN	SAT SAM
1	2	3	4	5	6	7
8	9	10	11	12	13	14
15	16	17	18	19	20	21
22	23	24	25	26	27	28
29						

March / mars						
SUN DIM	MON LUN	TUE MAR	WED MER	THU JEU	FRI VEN	SAT SAM
	1	2	3	4	5	6
7	8	9	10	11	12	13
14	15	16	17	18	19	20
21	22	23	24	25	26	27
28	29	30	31			

April / avril						
SUN DIM	MON LUN	TUE MAR	WED MER	THU JEU	FRI VEN	SAT SAM
				1	2	3
4	5	6	7	8	9	10
11	12	13	14	15	16	17
18	19	20	21	22	23	24
25	26	27	28	29	30	

May / mai						
SUN DIM	MON LUN	TUE MAR	WED MER	THU JEU	FRI VEN	SAT SAM
						1
2	3	4	5	6	7	8
9	10	11	12	13	14	15
16	17	18	19	20	21	22
23	24	25	26	27	28	29
30	31					

June / juin						
SUN DIM	MON LUN	TUE MAR	WED MER	THU JEU	FRI VEN	SAT SAM
		1	2	3	4	5
6	7	8	9	10	11	12
13	14	15	16	17	18	19
20	21	22	23	24	25	26
27	28	29	30			

## January/janvier

- 7-8 PINCHAS ZUKERMAN, PIOTR ANDERSZEWSKI
- 10 YPC/CPJ, BORIS BROTT
- 14-15 PINCHAS ZUKERMAN, LYNN HARRELL
- 17 ZUKERMAN, HARRELL AND FRIENDS/ET AMIS
- 29-30-31 EVELYN HART, FIRST LADY OF DANCE/ PREMIÈRE DAME DE LA DANSE

## February/février

- 4-5 JAMES JUDD, PASCAL ROGÉ
- 8 PASCAL ROGÉ
- 12-13 PINCHAS ZUKERMAN, NIKOLAJ ZNAIDER
- 18-19 PINCHAS ZUKERMAN, SUSAN GRAHAM
- 26-27-28 JOHN PIZZARELLI MEETS THE BEATLES/ RENCONTRE LES BEATLES

## March/mars

- 10-11 HELMUTH RILLING, HAYDN: *DIE SCHÖPFUNG*
- 14 DONNA BROWN

## April/avril

- 4 BURT BACHARACH
- 7-8 LAWRENCE FOSTER, PINCHAS ZUKERMAN, AMANDA FORSYTH
- 10 YPC/CPJ, BORIS BROTT
- 15-16-17 GLEN CAMPBELL
- 19 LOUIS LORTIE
- 21-22 RUMON GAMBA, JAMES EHNS
- 25 MUSIC FOR A SUNDAY AFTERNOON/ MUSIQUE POUR UN DIMANCHE APRÈS-MIDI

## May/mai

- 6-7 OLIVER KNUSSEN, PINCHAS ZUKERMAN
- 12-13 PINCHAS ZUKERMAN, CHARLES HAMANN
- 16 PINCHAS ZUKERMAN
- 19-20 PINCHAS ZUKERMAN, ANTON KUERTI
- 22 YPC/CPJ, BORIS BROTT
- 27-28-29 POPS GOES BRITISH/MUSIQUE POPS AUX COULEURS BRITANNIQUES

## June/juin

- 3-4 FRANZ-PAUL DECKER, JOANNA G'FROERER

- Audi Signature Audi
- Ovation
- Bostonian Bravo Bostonian
- Pops CJOH Pops
- Great Performers/ Grands Interprètes
- Young People's Concerts/Concerts pour les jeunes
- Specials/Spéciaux
- Music for a Sunday Afternoon/Musique pour un dimanche après-midi
- U.S. and Mexico Tour/ Tournée É.-U. et Mexique

Don't miss a moment! Ne perdez pas un instant!  
 (613) 947-7000 / [www.nac-cna.ca](http://www.nac-cna.ca)