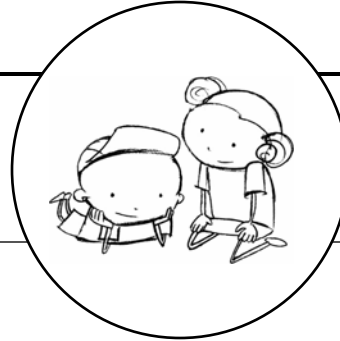


Québec  
Quebec

## Pensions alimentaires pour enfants



## Child Support

**Montants en vigueur à partir du 1<sup>er</sup> mai 2006**

**Table amounts in force as of May 1, 2006**

### Comment utiliser les tables fédérales simplifiées de pensions alimentaires pour enfants

### How to use the simplified federal child support tables

NOTA : Le présent document n'est fourni qu'à titre d'information. Pour plus de renseignements, veuillez communiquer avec le ministère de la Justice du Canada. Ce document n'a aucune valeur juridique. Il pourrait être bon de consulter un avocat pour discuter de votre situation personnelle.

NOTE: This document provides general information only. If you want more information about the tables, contact the Department of Justice Canada. This is not a legal document. You may wish to consult a lawyer for advice on how the tables relate to your personal situation.

Les *Lignes directrices fédérales sur les pensions alimentaires pour enfants* comprennent des tables indiquant le montant mensuel des pensions alimentaires pour enfants pour chaque province et chaque territoire ainsi que les règles à suivre pour calculer les pensions alimentaires. Ces tables ont été mises à jour et sont entrées en vigueur le 1<sup>er</sup> mai 2006.

The *Federal Child Support Guidelines* include tables of monthly child support amounts for each province and territory, and the rules for calculating the child support amounts. These tables were updated and came into force on May 1, 2006.

Les tables simplifiées constituent une méthode facile pour déterminer les pensions alimentaires pour enfants pour chaque tranche de revenu arrondie aux 100 \$ près. Elles sont fondées sur les tables réglementaires qui indiquent les montants mensuels par tranches de revenu de 1 000 \$ ainsi que le pourcentage servant à calculer les pensions alimentaires pour les fractions de revenu situées entre chaque tranche. Ce pourcentage s'ajoute aux montants de base.

These Simplified Tables provide an easy method to determine child support for incomes rounded to the nearest \$100. They are based on the Regulation Tables, which give the monthly child support amounts in \$1000 increments of income and a percentage to calculate child support amounts between the increments to be added to the base amounts.

Le présent document montre comment utiliser les tables simplifiées pour le Québec.

This document provides information on how to use the attached Federal Child Support Amounts: Simplified Tables, for Quebec.

**VOICI LES ÉTAPES À SUIVRE :**

**THE FOLLOWING STEPS WILL HELP YOU USE THE TABLES:**

**ÉTAPE 1**

**Quel est le revenu annuel total, avant impôts, de la personne qui verse ou versera la pension alimentaire pour enfants?**

**STEP 1**

**Determine the total annual income, before taxes, of the person who is paying, or will pay, child support.**

Le revenu annuel comprend l'argent qu'une personne tire d'un emploi ou d'un travail autonome ainsi que ses revenus de placements, c'est-à-dire les revenus de toutes provenances inscrits dans la déclaration de revenus (par ex., traitement, salaire, commissions, prestations d'assurance-emploi ou d'aide sociale). Dans le doute, reportez-vous à votre avis de cotisation (ou de nouvelle cotisation) de l'Agence du revenu du Canada ou consultez la publication du ministère de la Justice intitulée *Lignes directrices fédérales sur les pensions alimentaires pour enfants – Étape par étape*. Pour déterminer le montant de la pension à verser, arrondissez votre revenu au 100 \$ près; par exemple, si votre revenu annuel avant impôts est de 35 338 \$, votre revenu annuel arrondi sera de 35 300 \$.

Annual income is the money a person earns from employment, self-employment and income from investments. This includes all sources of income identified in your tax return (for example: salary, wages, commissions, Employment Insurance, social assistance). If you are unsure, your Canada Revenue Agency Notice of Assessment (or Re-assessment) may give you an indication of annual income, or please consult the Department of Justice Canada publication, *The Federal Child Support Guidelines: Step-by-step*. For the purposes of determining child support, round your income amount to the nearest hundred dollar amount. For example, if your annual income before taxes is \$35,338, then your rounded annual income would be \$35,300.

**ÉTAPE 2**

**Pension alimentaire pour enfants : combien faut-il verser?**

**STEP 2**

**Determine the amount of child support to be paid.**

Après avoir déterminé votre niveau de revenu, trouvez l'équivalent dans la colonne **Revenu** des tables simplifiées. Le montant de la pension alimentaire à verser figure dans la colonne qui indique le nombre d'enfants visés par la pension.

Once you have identified the income level, look for that value in the **Income** column of the Simplified Tables. The amount of child support to be paid at that income will be listed under the number of children for whom you are determining child support.

Prenons l'exemple d'une personne habitant au Québec qui doit verser une pension alimentaire. Si cette personne gagne un revenu de 35 300 \$ et a deux enfants, elle devra verser une pension de 455 \$ par mois.

For example, if the person who is paying support lives in Quebec, has an income of \$35,300 a year and has two children, the amount of child support would be \$455 each month.

**EXEMPLE (Étape 2) / EXAMPLE (Step 2)**  
**Québec/Quebec**

Revenu/ Income (\$)	Paieement mensuel/ Monthly Award (\$)			
	N <sup>bre</sup> d'enfants/ No. of Children			
	1	2	3	4
<b>35000</b>	260	452	605	730
<b>35100</b>	261	453	606	732
<b>35200</b>	262	454	608	733
<b>35300</b>	262	455	609	735
<b>35400</b>	263	456	610	737
<b>35500</b>	264	457	612	738
<b>35600</b>	265	458	613	740

Ces tables indiquent les montants de pensions alimentaires pour un à quatre enfants. Pour obtenir les tables pour cinq et six enfants ou plus, consultez le site Web du ministère de la Justice du Canada ou communiquez directement avec le ministère de la Justice du Canada.

These tables cover one to four children. The tables for five and six or more children can be obtained from the Department of Justice Canada website or by contacting the Department of Justice Canada directly.

Le ministère de la Justice du Canada offre un service d'information sans frais sur les Lignes directrices. Nous nous ferons un plaisir de vous envoyer, sur demande, des renseignements plus détaillés. Composez le 1 888 373-2222. Dans la Région de la capitale nationale, faites le (613) 946-2222. L'adresse Internet du ministère de la Justice du Canada est [www.justice.gc.ca](http://www.justice.gc.ca).

The Department of Justice Canada has a toll-free number for information on the Guidelines. On request, we would be pleased to send you more detailed information. Call 1-888-373-2222. In the National Capital Region, call (613) 946-2222. The Department of Justice Canada's Internet address is [www.justice.gc.ca](http://www.justice.gc.ca)

**Montants fédéraux de pensions alimentaires pour enfants: Tables simplifiées**  
**Federal Child Support Amounts: Simplified Tables**

Revenu/ Income (\$)	Paiement mensuel/ Monthly Award (\$)				Revenu/ Income (\$)	Paiement mensuel/ Monthly Award (\$)				Revenu/ Income (\$)	Paiement mensuel/ Monthly Award (\$)				Revenu/ Income (\$)	Paiement mensuel/ Monthly Award (\$)			
	N <sup>bre</sup> d'enfants/ No. of Children					N <sup>bre</sup> d'enfants/ No. of Children					N <sup>bre</sup> d'enfants/ No. of Children					N <sup>bre</sup> d'enfants/ No. of Children			
	1	2	3	4		1	2	3	4		1	2	3	4		1	2	3	4
<b>8000</b>	0	0	0	0	<b>13400</b>	99	225	243	260	<b>18800</b>	159	290	394	476	<b>24200</b>	177	338	467	573
<b>8100</b>	2	3	4	4	<b>13500</b>	101	229	246	264	<b>18900</b>	159	290	396	480	<b>24300</b>	177	339	469	575
<b>8200</b>	3	7	7	8	<b>13600</b>	103	232	250	268	<b>19000</b>	159	291	397	484	<b>24400</b>	178	340	470	576
<b>8300</b>	5	10	11	11	<b>13700</b>	105	236	254	272	<b>19100</b>	160	292	398	485	<b>24500</b>	178	341	471	578
<b>8400</b>	6	13	14	15	<b>13800</b>	107	239	258	276	<b>19200</b>	160	293	400	487	<b>24600</b>	178	342	473	580
<b>8500</b>	8	17	18	19	<b>13900</b>	109	243	262	280	<b>19300</b>	160	294	401	489	<b>24700</b>	179	343	474	581
<b>8600</b>	9	20	21	23	<b>14000</b>	111	246	265	284	<b>19400</b>	161	295	402	490	<b>24800</b>	179	344	475	583
<b>8700</b>	11	23	25	27	<b>14100</b>	113	248	269	288	<b>19500</b>	161	296	404	492	<b>24900</b>	179	345	477	585
<b>8800</b>	12	26	28	30	<b>14200</b>	115	249	273	292	<b>19600</b>	161	297	405	494	<b>25000</b>	180	346	478	587
<b>8900</b>	14	30	32	34	<b>14300</b>	117	250	277	296	<b>19700</b>	162	298	407	496	<b>25100</b>	180	346	480	588
<b>9000</b>	15	33	36	38	<b>14400</b>	118	251	280	301	<b>19800</b>	162	299	408	497	<b>25200</b>	181	347	481	590
<b>9100</b>	17	37	40	43	<b>14500</b>	120	252	284	305	<b>19900</b>	162	300	409	499	<b>25300</b>	182	348	482	592
<b>9200</b>	19	42	45	48	<b>14600</b>	122	253	288	309	<b>20000</b>	163	300	411	501	<b>25400</b>	182	349	484	594
<b>9300</b>	21	46	50	54	<b>14700</b>	124	255	292	313	<b>20100</b>	163	301	412	502	<b>25500</b>	183	350	485	595
<b>9400</b>	23	51	55	59	<b>14800</b>	126	256	296	317	<b>20200</b>	163	302	413	504	<b>25600</b>	183	351	486	597
<b>9500</b>	25	55	60	64	<b>14900</b>	128	257	299	321	<b>20300</b>	164	303	415	506	<b>25700</b>	184	352	488	599
<b>9600</b>	27	60	64	69	<b>15000</b>	130	258	303	325	<b>20400</b>	164	304	416	508	<b>25800</b>	185	353	489	600
<b>9700</b>	29	64	69	74	<b>15100</b>	132	259	307	329	<b>20500</b>	164	305	417	509	<b>25900</b>	185	354	490	602
<b>9800</b>	31	69	74	79	<b>15200</b>	134	259	311	333	<b>20600</b>	165	306	419	511	<b>26000</b>	186	355	492	604
<b>9900</b>	32	73	79	85	<b>15300</b>	136	260	314	337	<b>20700</b>	165	307	420	513	<b>26100</b>	187	355	493	606
<b>10000</b>	34	78	84	90	<b>15400</b>	138	261	318	341	<b>20800</b>	165	308	421	515	<b>26200</b>	188	356	494	607
<b>10100</b>	36	82	89	95	<b>15500</b>	139	261	322	345	<b>20900</b>	166	309	423	516	<b>26300</b>	188	357	496	609
<b>10200</b>	38	87	93	100	<b>15600</b>	141	262	326	349	<b>21000</b>	166	309	424	518	<b>26400</b>	189	358	497	611
<b>10300</b>	40	91	98	105	<b>15700</b>	143	262	329	353	<b>21100</b>	166	310	425	520	<b>26500</b>	190	359	498	612
<b>10400</b>	42	96	103	110	<b>15800</b>	145	263	333	357	<b>21200</b>	167	311	427	521	<b>26600</b>	191	360	500	614
<b>10500</b>	44	100	108	116	<b>15900</b>	147	264	337	361	<b>21300</b>	167	312	428	523	<b>26700</b>	192	361	501	616
<b>10600</b>	46	105	113	121	<b>16000</b>	149	264	341	365	<b>21400</b>	167	313	430	525	<b>26800</b>	193	362	502	618
<b>10700</b>	48	109	117	126	<b>16100</b>	149	265	344	369	<b>21500</b>	168	314	431	527	<b>26900</b>	194	363	504	619
<b>10800</b>	50	114	122	131	<b>16200</b>	150	266	347	373	<b>21600</b>	168	315	432	528	<b>27000</b>	195	364	505	621
<b>10900</b>	52	118	127	136	<b>16300</b>	150	267	350	377	<b>21700</b>	168	316	434	530	<b>27100</b>	196	364	506	623
<b>11000</b>	53	123	132	141	<b>16400</b>	150	268	353	381	<b>21800</b>	169	317	435	532	<b>27200</b>	196	365	508	624
<b>11100</b>	55	127	137	147	<b>16500</b>	151	269	355	385	<b>21900</b>	169	318	436	533	<b>27300</b>	197	366	509	626
<b>11200</b>	57	131	142	152	<b>16600</b>	151	270	358	389	<b>22000</b>	170	318	438	535	<b>27400</b>	198	367	510	627
<b>11300</b>	59	136	146	157	<b>16700</b>	151	271	361	393	<b>22100</b>	170	319	439	537	<b>27500</b>	199	367	511	629
<b>11400</b>	61	140	151	162	<b>16800</b>	152	272	364	397	<b>22200</b>	170	320	440	539	<b>27600</b>	200	368	512	630
<b>11500</b>	63	145	156	167	<b>16900</b>	152	272	367	401	<b>22300</b>	171	321	442	540	<b>27700</b>	201	369	513	632
<b>11600</b>	65	149	161	172	<b>17000</b>	152	273	370	406	<b>22400</b>	171	322	443	542	<b>27800</b>	202	370	515	633
<b>11700</b>	67	154	166	178	<b>17100</b>	153	274	371	410	<b>22500</b>	171	323	444	544	<b>27900</b>	203	370	516	635
<b>11800</b>	69	158	171	183	<b>17200</b>	153	275	373	414	<b>22600</b>	172	324	446	545	<b>28000</b>	204	371	517	636
<b>11900</b>	71	163	175	188	<b>17300</b>	153	276	374	418	<b>22700</b>	172	325	447	547	<b>28100</b>	204	372	518	638
<b>12000</b>	73	167	180	193	<b>17400</b>	154	277	375	422	<b>22800</b>	172	326	448	549	<b>28200</b>	205	373	519	639
<b>12100</b>	74	172	185	198	<b>17500</b>	154	278	377	426	<b>22900</b>	173	327	450	551	<b>28300</b>	206	374	520	640
<b>12200</b>	76	176	190	203	<b>17600</b>	154	279	378	430	<b>23000</b>	173	327	451	552	<b>28400</b>	207	375	520	641
<b>12300</b>	78	180	194	208	<b>17700</b>	155	280	380	434	<b>23100</b>	173	328	452	554	<b>28500</b>	208	376	521	642
<b>12400</b>	80	185	199	213	<b>17800</b>	155	281	381	438	<b>23200</b>	174	329	454	556	<b>28600</b>	209	377	522	644
<b>12500</b>	82	189	204	218	<b>17900</b>	155	281	382	442	<b>23300</b>	174	330	455	557	<b>28700</b>	210	378	523	645
<b>12600</b>	84	194	208	223	<b>18000</b>	156	282	384	446	<b>23400</b>	174	331	457	559	<b>28800</b>	210	379	524	646
<b>12700</b>	86	198	213	228	<b>18100</b>	156	283	385	450	<b>23500</b>	175	332	458	561	<b>28900</b>	211	380	525	647
<b>12800</b>	88	202	218	233	<b>18200</b>	157	284	386	453	<b>23600</b>	175	333	459	563	<b>29000</b>	212	381	526	648
<b>12900</b>	90	207	223	239	<b>18300</b>	157	285	388	457	<b>23700</b>	175	334	461	564	<b>29100</b>	213	382	527	650
<b>13000</b>	92	211	227	244	<b>18400</b>	157	286	389	461	<b>23800</b>	176	335	462	566	<b>29200</b>	214	384	527	651
<b>13100</b>	94	215	231	248	<b>18500</b>	158	287	390	465	<b>23900</b>	176	336	463	568	<b>29300</b>	215	385	528	652
<b>13200</b>	96	218	235	252	<b>18600</b>	158	288	392	469	<b>24000</b>	176	337	465	569	<b>29400</b>	215	386	529	653
<b>13300</b>	97	222	239	256	<b>18700</b>	158	289	393	472	<b>24100</b>	177	337	466	571	<b>29500</b>	216	387	530	654

Montants fédéraux de pensions alimentaires pour enfants: Tables simplifiées  
Federal Child Support Amounts: Simplified Tables

Revenu/ Income (\$)	Paiement mensuel/ Monthly Award (\$)				Revenu/ Income (\$)	Paiement mensuel/ Monthly Award (\$)				Revenu/ Income (\$)	Paiement mensuel/ Monthly Award (\$)				Revenu/ Income (\$)	Paiement mensuel/ Monthly Award (\$)			
	N <sup>bre</sup> d'enfants/ No. of Children					N <sup>bre</sup> d'enfants/ No. of Children					N <sup>bre</sup> d'enfants/ No. of Children					N <sup>bre</sup> d'enfants/ No. of Children			
	1	2	3	4		1	2	3	4		1	2	3	4		1	2	3	4
<b>29600</b>	217	389	530	655	<b>35000</b>	260	452	605	730	<b>40400</b>	306	520	690	830	<b>45800</b>	358	596	787	943
<b>29700</b>	218	390	531	656	<b>35100</b>	261	453	606	732	<b>40500</b>	307	521	692	832	<b>45900</b>	359	598	789	945
<b>29800</b>	219	391	532	657	<b>35200</b>	262	454	608	733	<b>40600</b>	308	522	694	834	<b>46000</b>	360	599	791	947
<b>29900</b>	220	392	533	658	<b>35300</b>	262	455	609	735	<b>40700</b>	309	524	696	836	<b>46100</b>	361	601	792	949
<b>30000</b>	220	393	534	660	<b>35400</b>	263	456	610	737	<b>40800</b>	310	525	697	838	<b>46200</b>	362	602	794	951
<b>30100</b>	221	395	535	661	<b>35500</b>	264	457	612	738	<b>40900</b>	311	527	699	840	<b>46300</b>	363	603	796	954
<b>30200</b>	222	396	536	662	<b>35600</b>	265	458	613	740	<b>41000</b>	312	528	701	842	<b>46400</b>	364	605	798	956
<b>30300</b>	223	397	537	663	<b>35700</b>	265	459	615	742	<b>41100</b>	313	529	703	844	<b>46500</b>	365	606	800	958
<b>30400</b>	224	398	539	664	<b>35800</b>	266	461	616	743	<b>41200</b>	314	531	704	846	<b>46600</b>	366	608	801	960
<b>30500</b>	224	399	540	665	<b>35900</b>	267	462	617	745	<b>41300</b>	315	532	706	849	<b>46700</b>	367	609	803	962
<b>30600</b>	225	400	541	666	<b>36000</b>	268	463	619	747	<b>41400</b>	316	534	708	851	<b>46800</b>	368	611	805	964
<b>30700</b>	226	401	543	667	<b>36100</b>	269	464	620	748	<b>41500</b>	317	535	710	853	<b>46900</b>	368	612	807	966
<b>30800</b>	227	403	544	668	<b>36200</b>	269	465	622	750	<b>41600</b>	318	536	712	855	<b>47000</b>	369	613	809	968
<b>30900</b>	228	404	545	669	<b>36300</b>	270	466	623	752	<b>41700</b>	319	538	713	857	<b>47100</b>	370	615	810	970
<b>31000</b>	228	405	546	670	<b>36400</b>	271	468	625	754	<b>41800</b>	320	539	715	859	<b>47200</b>	371	616	812	972
<b>31100</b>	229	406	548	671	<b>36500</b>	272	469	626	755	<b>41900</b>	320	541	717	861	<b>47300</b>	372	618	814	975
<b>31200</b>	230	407	549	672	<b>36600</b>	273	470	628	757	<b>42000</b>	321	542	719	863	<b>47400</b>	373	619	816	977
<b>31300</b>	231	408	551	673	<b>36700</b>	274	471	630	759	<b>42100</b>	322	544	721	865	<b>47500</b>	374	621	818	979
<b>31400</b>	232	410	552	674	<b>36800</b>	274	473	631	761	<b>42200</b>	323	545	722	867	<b>47600</b>	375	622	819	981
<b>31500</b>	232	411	554	675	<b>36900</b>	275	474	633	763	<b>42300</b>	324	546	724	870	<b>47700</b>	376	623	821	983
<b>31600</b>	233	412	555	676	<b>37000</b>	276	475	634	764	<b>42400</b>	325	548	726	872	<b>47800</b>	377	625	823	985
<b>31700</b>	234	413	557	677	<b>37100</b>	277	476	636	766	<b>42500</b>	326	549	728	874	<b>47900</b>	378	626	825	987
<b>31800</b>	235	414	558	678	<b>37200</b>	278	478	637	768	<b>42600</b>	327	551	730	876	<b>48000</b>	379	628	826	989
<b>31900</b>	235	415	559	679	<b>37300</b>	279	479	639	770	<b>42700</b>	328	552	731	878	<b>48100</b>	380	629	828	991
<b>32000</b>	236	417	561	681	<b>37400</b>	279	480	641	772	<b>42800</b>	329	554	733	880	<b>48200</b>	381	630	830	993
<b>32100</b>	237	418	562	682	<b>37500</b>	280	481	642	774	<b>42900</b>	330	555	735	882	<b>48300</b>	382	632	832	996
<b>32200</b>	238	419	564	684	<b>37600</b>	281	483	644	776	<b>43000</b>	331	556	737	884	<b>48400</b>	383	633	834	998
<b>32300</b>	239	420	565	685	<b>37700</b>	282	484	646	778	<b>43100</b>	332	558	739	886	<b>48500</b>	384	635	835	1000
<b>32400</b>	239	421	567	687	<b>37800</b>	283	485	647	780	<b>43200</b>	333	559	740	888	<b>48600</b>	385	636	837	1002
<b>32500</b>	240	422	568	688	<b>37900</b>	284	487	649	781	<b>43300</b>	334	561	742	891	<b>48700</b>	386	638	839	1004
<b>32600</b>	241	424	570	690	<b>38000</b>	285	488	650	783	<b>43400</b>	335	562	744	893	<b>48800</b>	387	639	841	1006
<b>32700</b>	242	425	571	691	<b>38100</b>	286	489	652	785	<b>43500</b>	336	564	746	895	<b>48900</b>	388	640	843	1008
<b>32800</b>	243	426	573	693	<b>38200</b>	287	490	654	787	<b>43600</b>	337	565	748	897	<b>49000</b>	389	642	844	1010
<b>32900</b>	243	427	574	695	<b>38300</b>	287	492	655	789	<b>43700</b>	338	566	749	899	<b>49100</b>	390	643	846	1012
<b>33000</b>	244	428	576	696	<b>38400</b>	288	493	657	791	<b>43800</b>	339	568	751	901	<b>49200</b>	391	645	848	1014
<b>33100</b>	245	429	577	698	<b>38500</b>	289	494	659	793	<b>43900</b>	340	569	753	903	<b>49300</b>	392	646	850	1016
<b>33200</b>	246	431	578	699	<b>38600</b>	290	496	660	795	<b>44000</b>	341	571	755	905	<b>49400</b>	392	648	852	1019
<b>33300</b>	247	432	580	701	<b>38700</b>	291	497	662	797	<b>44100</b>	342	572	756	907	<b>49500</b>	393	649	853	1021
<b>33400</b>	247	433	581	703	<b>38800</b>	292	498	663	799	<b>44200</b>	343	574	758	909	<b>49600</b>	394	650	855	1023
<b>33500</b>	248	434	583	705	<b>38900</b>	293	500	665	801	<b>44300</b>	344	575	760	912	<b>49700</b>	395	652	857	1025
<b>33600</b>	249	435	584	706	<b>39000</b>	294	501	667	802	<b>44400</b>	344	576	762	914	<b>49800</b>	396	653	859	1027
<b>33700</b>	250	436	586	708	<b>39100</b>	294	502	668	804	<b>44500</b>	345	578	764	916	<b>49900</b>	397	655	861	1029
<b>33800</b>	251	438	587	710	<b>39200</b>	295	504	670	806	<b>44600</b>	346	579	765	918	<b>50000</b>	398	656	862	1031
<b>33900</b>	251	439	589	711	<b>39300</b>	296	505	672	808	<b>44700</b>	347	581	767	920	<b>50100</b>	399	658	864	1033
<b>34000</b>	252	440	590	713	<b>39400</b>	297	506	673	810	<b>44800</b>	348	582	769	922	<b>50200</b>	400	659	866	1035
<b>34100</b>	253	441	592	715	<b>39500</b>	298	508	675	812	<b>44900</b>	349	583	771	924	<b>50300</b>	401	660	868	1037
<b>34200</b>	254	442	593	717	<b>39600</b>	299	509	677	814	<b>45000</b>	350	585	773	926	<b>50400</b>	402	662	870	1040
<b>34300</b>	255	443	595	718	<b>39700</b>	300	510	678	816	<b>45100</b>	351	586	774	928	<b>50500</b>	403	663	871	1042
<b>34400</b>	255	445	596	720	<b>39800</b>	301	512	680	818	<b>45200</b>	352	588	776	930	<b>50600</b>	404	665	873	1044
<b>34500</b>	256	446	597	722	<b>39900</b>	302	513	682	820	<b>45300</b>	353	589	778	933	<b>50700</b>	405	666	875	1046
<b>34600</b>	257	447	599	723	<b>40000</b>	303	514	683	822	<b>45400</b>	354	591	780	935	<b>50800</b>	406	668	877	1048
<b>34700</b>	258	448	600	725	<b>40100</b>	303	516	685	824	<b>45500</b>	355	592	782	937	<b>50900</b>	407	669	879	1050
<b>34800</b>	258	449	602	727	<b>40200</b>	304	517	687	826	<b>45600</b>	356	593	783	939	<b>51000</b>	408	670	880	1052
<b>34900</b>	259	450	603	728	<b>40300</b>	305	518	689	828	<b>45700</b>	357	595	785	941	<b>51100</b>	409	672	882	1054

**Montants fédéraux de pensions alimentaires pour enfants: Tables simplifiées**  
**Federal Child Support Amounts: Simplified Tables**

Revenu/ Income (\$)	Paiement mensuel/ Monthly Award (\$)				Revenu/ Income (\$)	Paiement mensuel/ Monthly Award (\$)				Revenu/ Income (\$)	Paiement mensuel/ Monthly Award (\$)				Revenu/ Income (\$)	Paiement mensuel/ Monthly Award (\$)			
	N <sup>bre</sup> d'enfants/ No. of Children					N <sup>bre</sup> d'enfants/ No. of Children					N <sup>bre</sup> d'enfants/ No. of Children					N <sup>bre</sup> d'enfants/ No. of Children			
	1	2	3	4		1	2	3	4		1	2	3	4		1	2	3	4
<b>51200</b>	410	673	884	1056	<b>56600</b>	461	749	979	1168	<b>62000</b>	510	821	1070	1274	<b>67400</b>	558	893	1161	1380
<b>51300</b>	411	675	886	1058	<b>56700</b>	462	750	981	1170	<b>62100</b>	511	823	1072	1276	<b>67500</b>	559	895	1163	1382
<b>51400</b>	412	676	888	1061	<b>56800</b>	463	752	983	1172	<b>62200</b>	512	824	1074	1278	<b>67600</b>	560	896	1164	1384
<b>51500</b>	413	677	889	1063	<b>56900</b>	464	753	984	1174	<b>62300</b>	512	825	1075	1280	<b>67700</b>	561	897	1166	1386
<b>51600</b>	414	679	891	1065	<b>57000</b>	464	754	986	1176	<b>62400</b>	513	827	1077	1282	<b>67800</b>	562	898	1168	1388
<b>51700</b>	415	680	893	1067	<b>57100</b>	465	756	988	1178	<b>62500</b>	514	828	1079	1284	<b>67900</b>	563	900	1169	1390
<b>51800</b>	416	682	895	1069	<b>57200</b>	466	757	990	1180	<b>62600</b>	515	829	1080	1286	<b>68000</b>	563	901	1171	1392
<b>51900</b>	416	683	897	1071	<b>57300</b>	467	758	991	1182	<b>62700</b>	516	831	1082	1288	<b>68100</b>	564	902	1173	1394
<b>52000</b>	417	685	898	1073	<b>57400</b>	468	760	993	1184	<b>62800</b>	517	832	1084	1290	<b>68200</b>	565	903	1174	1396
<b>52100</b>	418	686	900	1075	<b>57500</b>	469	761	995	1186	<b>62900</b>	518	833	1086	1292	<b>68300</b>	566	905	1176	1398
<b>52200</b>	419	687	902	1077	<b>57600</b>	470	762	996	1188	<b>63000</b>	519	835	1087	1294	<b>68400</b>	567	906	1177	1399
<b>52300</b>	420	689	904	1079	<b>57700</b>	471	764	998	1190	<b>63100</b>	520	836	1089	1296	<b>68500</b>	567	907	1179	1401
<b>52400</b>	421	690	905	1082	<b>57800</b>	472	765	1000	1192	<b>63200</b>	521	837	1091	1298	<b>68600</b>	568	908	1181	1403
<b>52500</b>	422	692	907	1084	<b>57900</b>	473	766	1001	1194	<b>63300</b>	521	839	1092	1300	<b>68700</b>	569	910	1182	1405
<b>52600</b>	423	693	909	1086	<b>58000</b>	474	768	1003	1196	<b>63400</b>	522	840	1094	1302	<b>68800</b>	570	911	1184	1407
<b>52700</b>	424	695	911	1088	<b>58100</b>	474	769	1005	1198	<b>63500</b>	523	841	1096	1304	<b>68900</b>	571	912	1185	1409
<b>52800</b>	425	696	913	1090	<b>58200</b>	475	770	1006	1199	<b>63600</b>	524	843	1097	1306	<b>69000</b>	571	913	1187	1411
<b>52900</b>	426	697	914	1092	<b>58300</b>	476	772	1008	1201	<b>63700</b>	525	844	1099	1308	<b>69100</b>	572	915	1189	1413
<b>53000</b>	427	699	916	1094	<b>58400</b>	477	773	1010	1203	<b>63800</b>	526	845	1101	1310	<b>69200</b>	573	916	1190	1415
<b>53100</b>	428	700	918	1096	<b>58500</b>	478	774	1011	1205	<b>63900</b>	527	847	1102	1312	<b>69300</b>	574	917	1192	1416
<b>53200</b>	429	702	920	1098	<b>58600</b>	479	776	1013	1207	<b>64000</b>	528	848	1104	1314	<b>69400</b>	575	918	1193	1418
<b>53300</b>	430	703	922	1100	<b>58700</b>	480	777	1015	1209	<b>64100</b>	529	849	1106	1316	<b>69500</b>	575	920	1195	1420
<b>53400</b>	431	705	923	1103	<b>58800</b>	481	778	1016	1211	<b>64200</b>	530	851	1107	1318	<b>69600</b>	576	921	1197	1422
<b>53500</b>	432	706	925	1105	<b>58900</b>	482	780	1018	1213	<b>64300</b>	531	852	1109	1319	<b>69700</b>	577	922	1198	1424
<b>53600</b>	433	707	927	1107	<b>59000</b>	483	781	1020	1215	<b>64400</b>	531	853	1111	1321	<b>69800</b>	578	923	1200	1426
<b>53700</b>	434	709	929	1109	<b>59100</b>	483	782	1022	1217	<b>64500</b>	532	855	1112	1323	<b>69900</b>	579	925	1201	1428
<b>53800</b>	435	710	931	1111	<b>59200</b>	484	784	1023	1219	<b>64600</b>	533	856	1114	1325	<b>70000</b>	579	926	1203	1430
<b>53900</b>	436	712	932	1113	<b>59300</b>	485	785	1025	1221	<b>64700</b>	534	857	1116	1327	<b>70100</b>	580	927	1205	1432
<b>54000</b>	437	713	934	1115	<b>59400</b>	486	786	1027	1223	<b>64800</b>	535	859	1118	1329	<b>70200</b>	581	928	1206	1433
<b>54100</b>	438	714	936	1117	<b>59500</b>	487	788	1028	1225	<b>64900</b>	536	860	1119	1331	<b>70300</b>	582	929	1208	1435
<b>54200</b>	439	716	938	1119	<b>59600</b>	488	789	1030	1227	<b>65000</b>	537	861	1121	1333	<b>70400</b>	582	931	1209	1437
<b>54300</b>	440	717	940	1121	<b>59700</b>	489	790	1032	1229	<b>65100</b>	538	863	1123	1335	<b>70500</b>	583	932	1211	1439
<b>54400</b>	440	719	941	1124	<b>59800</b>	490	792	1033	1231	<b>65200</b>	539	864	1124	1337	<b>70600</b>	584	933	1212	1440
<b>54500</b>	441	720	943	1126	<b>59900</b>	491	793	1035	1233	<b>65300</b>	540	865	1126	1339	<b>70700</b>	585	934	1214	1442
<b>54600</b>	442	722	945	1128	<b>60000</b>	492	794	1037	1235	<b>65400</b>	540	867	1128	1341	<b>70800</b>	585	935	1215	1444
<b>54700</b>	443	723	947	1130	<b>60100</b>	493	796	1038	1237	<b>65500</b>	541	868	1129	1343	<b>70900</b>	586	936	1217	1446
<b>54800</b>	444	724	949	1132	<b>60200</b>	493	797	1040	1239	<b>65600</b>	542	869	1131	1345	<b>71000</b>	587	938	1218	1448
<b>54900</b>	445	726	950	1134	<b>60300</b>	494	798	1042	1241	<b>65700</b>	543	871	1133	1347	<b>71100</b>	588	939	1220	1449
<b>55000</b>	446	727	952	1136	<b>60400</b>	495	800	1043	1243	<b>65800</b>	544	872	1134	1349	<b>71200</b>	589	940	1221	1451
<b>55100</b>	447	729	954	1138	<b>60500</b>	496	801	1045	1245	<b>65900</b>	545	873	1136	1351	<b>71300</b>	589	941	1223	1453
<b>55200</b>	448	730	956	1140	<b>60600</b>	497	802	1047	1247	<b>66000</b>	546	875	1138	1353	<b>71400</b>	590	942	1224	1455
<b>55300</b>	449	731	957	1142	<b>60700</b>	498	804	1048	1249	<b>66100</b>	547	876	1139	1355	<b>71500</b>	591	943	1226	1456
<b>55400</b>	450	733	959	1144	<b>60800</b>	499	805	1050	1251	<b>66200</b>	548	877	1141	1357	<b>71600</b>	592	945	1227	1458
<b>55500</b>	451	734	961	1146	<b>60900</b>	500	806	1052	1253	<b>66300</b>	549	879	1143	1359	<b>71700</b>	592	946	1229	1460
<b>55600</b>	452	735	962	1148	<b>61000</b>	501	808	1054	1255	<b>66400</b>	550	880	1144	1361	<b>71800</b>	593	947	1230	1462
<b>55700</b>	453	737	964	1150	<b>61100</b>	502	809	1055	1257	<b>66500</b>	550	881	1146	1363	<b>71900</b>	594	948	1232	1464
<b>55800</b>	454	738	966	1152	<b>61200</b>	502	810	1057	1258	<b>66600</b>	551	883	1148	1365	<b>72000</b>	595	949	1233	1465
<b>55900</b>	455	740	968	1154	<b>61300</b>	503	812	1059	1260	<b>66700</b>	552	884	1150	1367	<b>72100</b>	595	950	1235	1467
<b>56000</b>	455	741	969	1156	<b>61400</b>	504	813	1060	1262	<b>66800</b>	553	885	1151	1369	<b>72200</b>	596	952	1236	1469
<b>56100</b>	456	742	971	1158	<b>61500</b>	505	815	1062	1264	<b>66900</b>	554	887	1153	1371	<b>72300</b>	597	953	1238	1471
<b>56200</b>	457	744	973	1160	<b>61600</b>	506	816	1064	1266	<b>67000</b>	555	888	1155	1373	<b>72400</b>	598	954	1239	1473
<b>56300</b>	458	745	974	1162	<b>61700</b>	507	817	1065	1268	<b>67100</b>	556	889	1156	1375	<b>72500</b>	598	955	1241	1474
<b>56400</b>	459	746	976	1164	<b>61800</b>	508	819	1067	1270	<b>67200</b>	557	891	1158	1376	<b>72600</b>	599	956	1242	1476
<b>56500</b>	460	748	978	1166	<b>61900</b>	509	820	1069	1272	<b>67300</b>	558	892	1159	1378	<b>72700</b>	600	958	1244	1478

Montants fédéraux de pensions alimentaires pour enfants: Tables simplifiées  
Federal Child Support Amounts: Simplified Tables

Revenu/ Income (\$)	Paiement mensuel/ Monthly Award (\$)				Revenu/ Income (\$)	Paiement mensuel/ Monthly Award (\$)				Revenu/ Income (\$)	Paiement mensuel/ Monthly Award (\$)				Revenu/ Income (\$)	Paiement mensuel/ Monthly Award (\$)			
	N <sup>bre</sup> d'enfants/ No. of Children					N <sup>bre</sup> d'enfants/ No. of Children					N <sup>bre</sup> d'enfants/ No. of Children					N <sup>bre</sup> d'enfants/ No. of Children			
	1	2	3	4		1	2	3	4		1	2	3	4		1	2	3	4
<b>72800</b>	601	959	1245	1480	<b>78200</b>	641	1022	1327	1576	<b>83600</b>	682	1085	1408	1672	<b>89000</b>	723	1149	1490	1768
<b>72900</b>	601	960	1247	1481	<b>78300</b>	642	1023	1328	1578	<b>83700</b>	683	1087	1410	1674	<b>89100</b>	723	1150	1491	1770
<b>73000</b>	602	961	1248	1483	<b>78400</b>	643	1024	1330	1579	<b>83800</b>	684	1088	1411	1676	<b>89200</b>	724	1151	1493	1772
<b>73100</b>	603	962	1250	1485	<b>78500</b>	644	1026	1331	1581	<b>83900</b>	684	1089	1413	1677	<b>89300</b>	725	1152	1494	1774
<b>73200</b>	604	963	1251	1487	<b>78600</b>	644	1027	1333	1583	<b>84000</b>	685	1090	1414	1679	<b>89400</b>	726	1153	1496	1775
<b>73300</b>	604	965	1253	1489	<b>78700</b>	645	1028	1334	1585	<b>84100</b>	686	1091	1416	1681	<b>89500</b>	726	1155	1497	1777
<b>73400</b>	605	966	1254	1490	<b>78800</b>	646	1029	1336	1587	<b>84200</b>	687	1092	1417	1683	<b>89600</b>	727	1156	1499	1779
<b>73500</b>	606	967	1256	1492	<b>78900</b>	647	1030	1337	1588	<b>84300</b>	687	1094	1419	1685	<b>89700</b>	728	1157	1500	1781
<b>73600</b>	607	968	1257	1494	<b>79000</b>	647	1031	1339	1590	<b>84400</b>	688	1095	1420	1686	<b>89800</b>	729	1158	1502	1783
<b>73700</b>	607	969	1259	1496	<b>79100</b>	648	1033	1340	1592	<b>84500</b>	689	1096	1422	1688	<b>89900</b>	730	1159	1503	1784
<b>73800</b>	608	970	1260	1497	<b>79200</b>	649	1034	1342	1594	<b>84600</b>	690	1097	1423	1690	<b>90000</b>	730	1160	1505	1786
<b>73900</b>	609	972	1262	1499	<b>79300</b>	650	1035	1343	1595	<b>84700</b>	690	1098	1425	1692	<b>90100</b>	731	1162	1506	1788
<b>74000</b>	610	973	1263	1501	<b>79400</b>	650	1036	1345	1597	<b>84800</b>	691	1099	1426	1694	<b>90200</b>	732	1163	1508	1790
<b>74100</b>	610	974	1265	1503	<b>79500</b>	651	1037	1346	1599	<b>84900</b>	692	1101	1428	1695	<b>90300</b>	733	1164	1509	1792
<b>74200</b>	611	975	1266	1505	<b>79600</b>	652	1038	1348	1601	<b>85000</b>	693	1102	1429	1697	<b>90400</b>	733	1165	1511	1793
<b>74300</b>	612	976	1268	1506	<b>79700</b>	653	1040	1349	1603	<b>85100</b>	693	1103	1431	1699	<b>90500</b>	734	1166	1512	1795
<b>74400</b>	613	977	1269	1508	<b>79800</b>	653	1041	1351	1604	<b>85200</b>	694	1104	1432	1701	<b>90600</b>	735	1167	1514	1797
<b>74500</b>	613	979	1271	1510	<b>79900</b>	654	1042	1352	1606	<b>85300</b>	695	1105	1434	1702	<b>90700</b>	736	1169	1515	1799
<b>74600</b>	614	980	1272	1512	<b>80000</b>	655	1043	1354	1608	<b>85400</b>	696	1106	1435	1704	<b>90800</b>	736	1170	1517	1800
<b>74700</b>	615	981	1274	1513	<b>80100</b>	656	1044	1355	1610	<b>85500</b>	696	1108	1437	1706	<b>90900</b>	737	1171	1518	1802
<b>74800</b>	616	982	1275	1515	<b>80200</b>	656	1046	1357	1612	<b>85600</b>	697	1109	1438	1708	<b>91000</b>	738	1172	1520	1804
<b>74900</b>	616	983	1277	1517	<b>80300</b>	657	1047	1358	1613	<b>85700</b>	698	1110	1440	1710	<b>91100</b>	739	1173	1521	1806
<b>75000</b>	617	985	1278	1519	<b>80400</b>	658	1048	1360	1615	<b>85800</b>	699	1111	1441	1711	<b>91200</b>	739	1175	1523	1808
<b>75100</b>	618	986	1280	1521	<b>80500</b>	659	1049	1361	1617	<b>85900</b>	699	1112	1443	1713	<b>91300</b>	740	1176	1524	1809
<b>75200</b>	619	987	1281	1522	<b>80600</b>	659	1050	1363	1619	<b>86000</b>	700	1114	1444	1715	<b>91400</b>	741	1177	1526	1811
<b>75300</b>	619	988	1283	1524	<b>80700</b>	660	1051	1364	1620	<b>86100</b>	701	1115	1446	1717	<b>91500</b>	742	1178	1527	1813
<b>75400</b>	620	989	1284	1526	<b>80800</b>	661	1053	1366	1622	<b>86200</b>	702	1116	1447	1718	<b>91600</b>	742	1179	1529	1815
<b>75500</b>	621	990	1286	1528	<b>80900</b>	662	1054	1367	1624	<b>86300</b>	702	1117	1449	1720	<b>91700</b>	743	1180	1530	1816
<b>75600</b>	622	992	1287	1530	<b>81000</b>	662	1055	1369	1626	<b>86400</b>	703	1118	1450	1722	<b>91800</b>	744	1182	1532	1818
<b>75700</b>	622	993	1289	1531	<b>81100</b>	663	1056	1370	1628	<b>86500</b>	704	1119	1452	1724	<b>91900</b>	745	1183	1533	1820
<b>75800</b>	623	994	1290	1533	<b>81200</b>	664	1057	1372	1629	<b>86600</b>	705	1121	1453	1726	<b>92000</b>	745	1184	1535	1822
<b>75900</b>	624	995	1292	1535	<b>81300</b>	665	1058	1373	1631	<b>86700</b>	705	1122	1455	1727	<b>92100</b>	746	1185	1536	1824
<b>76000</b>	625	996	1293	1537	<b>81400</b>	665	1060	1375	1633	<b>86800</b>	706	1123	1456	1729	<b>92200</b>	747	1186	1538	1825
<b>76100</b>	625	997	1295	1538	<b>81500</b>	666	1061	1376	1635	<b>86900</b>	707	1124	1458	1731	<b>92300</b>	748	1187	1539	1827
<b>76200</b>	626	999	1296	1540	<b>81600</b>	667	1062	1378	1636	<b>87000</b>	708	1125	1459	1733	<b>92400</b>	748	1189	1541	1829
<b>76300</b>	627	1000	1298	1542	<b>81700</b>	668	1063	1379	1638	<b>87100</b>	708	1126	1461	1734	<b>92500</b>	749	1190	1542	1831
<b>76400</b>	628	1001	1300	1544	<b>81800</b>	668	1064	1381	1640	<b>87200</b>	709	1128	1462	1736	<b>92600</b>	750	1191	1544	1833
<b>76500</b>	628	1002	1301	1546	<b>81900</b>	669	1065	1382	1642	<b>87300</b>	710	1129	1464	1738	<b>92700</b>	751	1192	1545	1834
<b>76600</b>	629	1003	1303	1547	<b>82000</b>	670	1067	1384	1644	<b>87400</b>	711	1130	1465	1740	<b>92800</b>	751	1193	1547	1836
<b>76700</b>	630	1004	1304	1549	<b>82100</b>	671	1068	1385	1645	<b>87500</b>	711	1131	1467	1742	<b>92900</b>	752	1194	1548	1838
<b>76800</b>	631	1006	1306	1551	<b>82200</b>	671	1069	1387	1647	<b>87600</b>	712	1132	1468	1743	<b>93000</b>	753	1196	1550	1840
<b>76900</b>	631	1007	1307	1553	<b>82300</b>	672	1070	1388	1649	<b>87700</b>	713	1133	1470	1745	<b>93100</b>	754	1197	1551	1841
<b>77000</b>	632	1008	1309	1554	<b>82400</b>	673	1071	1390	1651	<b>87800</b>	714	1135	1471	1747	<b>93200</b>	754	1198	1553	1843
<b>77100</b>	633	1009	1310	1556	<b>82500</b>	674	1072	1392	1653	<b>87900</b>	714	1136	1473	1749	<b>93300</b>	755	1199	1554	1845
<b>77200</b>	634	1010	1312	1558	<b>82600</b>	674	1074	1393	1654	<b>88000</b>	715	1137	1474	1751	<b>93400</b>	756	1200	1556	1847
<b>77300</b>	635	1011	1313	1560	<b>82700</b>	675	1075	1395	1656	<b>88100</b>	716	1138	1476	1752	<b>93500</b>	757	1202	1557	1849
<b>77400</b>	635	1013	1315	1562	<b>82800</b>	676	1076	1396	1658	<b>88200</b>	717	1139	1477	1754	<b>93600</b>	757	1203	1559	1850
<b>77500</b>	636	1014	1316	1563	<b>82900</b>	677	1077	1398	1660	<b>88300</b>	717	1141	1479	1756	<b>93700</b>	758	1204	1560	1852
<b>77600</b>	637	1015	1318	1565	<b>83000</b>	677	1078	1399	1661	<b>88400</b>	718	1142	1480	1758	<b>93800</b>	759	1205	1562	1854
<b>77700</b>	638	1016	1319	1567	<b>83100</b>	678	1080	1401	1663	<b>88500</b>	719	1143	1482	1759	<b>93900</b>	760	1206	1563	1856
<b>77800</b>	638	1017	1321	1569	<b>83200</b>	679	1081	1402	1665	<b>88600</b>	720	1144	1483	1761	<b>94000</b>	760	1207	1565	1857
<b>77900</b>	639	1019	1322	1571	<b>83300</b>	680	1082	1404	1667	<b>88700</b>	720	1145	1485	1763	<b>94100</b>	761	1209	1566	1859
<b>78000</b>	640	1020	1324	1572	<b>83400</b>	680	1083	1405	1669	<b>88800</b>	721	1146	1487	1765	<b>94200</b>	762	1210	1568	1861
<b>78100</b>	641	1021	1325	1574	<b>83500</b>	681	1084	1407	1670	<b>88900</b>	722	1148	1488	1767	<b>94300</b>	763	1211	1569	1863

Montants fédéraux de pensions alimentaires pour enfants: Tables simplifiées  
Federal Child Support Amounts: Simplified Tables

Revenu/ Income (\$)	Paiement mensuel/ Monthly Award (\$)				Revenu/ Income (\$)	Paiement mensuel/ Monthly Award (\$)				Revenu/ Income (\$)	Paiement mensuel/ Monthly Award (\$)				Revenu/ Income (\$)	Paiement mensuel/ Monthly Award (\$)			
	N <sup>bre</sup> d'enfants/ No. of Children					N <sup>bre</sup> d'enfants/ No. of Children					N <sup>bre</sup> d'enfants/ No. of Children					N <sup>bre</sup> d'enfants/ No. of Children			
	1	2	3	4		1	2	3	4		1	2	3	4		1	2	3	4
<b>94400</b>	763	1212	1571	1865	<b>99800</b>	804	1275	1652	1961	<b>105200</b>	845	1339	1734	2057	<b>110600</b>	886	1402	1815	2153
<b>94500</b>	764	1213	1572	1866	<b>99900</b>	805	1277	1654	1963	<b>105300</b>	846	1340	1735	2059	<b>110700</b>	886	1403	1817	2155
<b>94600</b>	765	1214	1574	1868	<b>100000</b>	806	1278	1655	1964	<b>105400</b>	846	1341	1737	2061	<b>110800</b>	887	1404	1818	2157
<b>94700</b>	766	1216	1575	1870	<b>100100</b>	806	1279	1657	1966	<b>105500</b>	847	1342	1738	2062	<b>110900</b>	888	1406	1820	2159
<b>94800</b>	766	1217	1577	1872	<b>100200</b>	807	1280	1658	1968	<b>105600</b>	848	1343	1740	2064	<b>111000</b>	889	1407	1821	2160
<b>94900</b>	767	1218	1578	1874	<b>100300</b>	808	1281	1660	1970	<b>105700</b>	849	1345	1741	2066	<b>111100</b>	889	1408	1823	2162
<b>95000</b>	768	1219	1580	1875	<b>100400</b>	809	1282	1661	1972	<b>105800</b>	849	1346	1743	2068	<b>111200</b>	890	1409	1824	2164
<b>95100</b>	769	1220	1582	1877	<b>100500</b>	809	1284	1663	1973	<b>105900</b>	850	1347	1744	2070	<b>111300</b>	891	1410	1826	2166
<b>95200</b>	769	1221	1583	1879	<b>100600</b>	810	1285	1664	1975	<b>106000</b>	851	1348	1746	2071	<b>111400</b>	892	1411	1827	2168
<b>95300</b>	770	1223	1585	1881	<b>100700</b>	811	1286	1666	1977	<b>106100</b>	852	1349	1747	2073	<b>111500</b>	892	1413	1829	2169
<b>95400</b>	771	1224	1586	1882	<b>100800</b>	812	1287	1667	1979	<b>106200</b>	852	1350	1749	2075	<b>111600</b>	893	1414	1830	2171
<b>95500</b>	772	1225	1588	1884	<b>100900</b>	812	1288	1669	1980	<b>106300</b>	853	1352	1750	2077	<b>111700</b>	894	1415	1832	2173
<b>95600</b>	772	1226	1589	1886	<b>101000</b>	813	1289	1670	1982	<b>106400</b>	854	1353	1752	2078	<b>111800</b>	895	1416	1833	2175
<b>95700</b>	773	1227	1591	1888	<b>101100</b>	814	1291	1672	1984	<b>106500</b>	855	1354	1753	2080	<b>111900</b>	895	1417	1835	2176
<b>95800</b>	774	1228	1592	1890	<b>101200</b>	815	1292	1674	1986	<b>106600</b>	855	1355	1755	2082	<b>112000</b>	896	1418	1836	2178
<b>95900</b>	775	1230	1594	1891	<b>101300</b>	815	1293	1675	1988	<b>106700</b>	856	1356	1756	2084	<b>112100</b>	897	1420	1838	2180
<b>96000</b>	776	1231	1595	1893	<b>101400</b>	816	1294	1677	1989	<b>106800</b>	857	1358	1758	2086	<b>112200</b>	898	1421	1839	2182
<b>96100</b>	776	1232	1597	1895	<b>101500</b>	817	1295	1678	1991	<b>106900</b>	858	1359	1759	2087	<b>112300</b>	898	1422	1841	2184
<b>96200</b>	777	1233	1598	1897	<b>101600</b>	818	1297	1680	1993	<b>107000</b>	858	1360	1761	2089	<b>112400</b>	899	1423	1842	2185
<b>96300</b>	778	1234	1600	1898	<b>101700</b>	818	1298	1681	1995	<b>107100</b>	859	1361	1762	2091	<b>112500</b>	900	1424	1844	2187
<b>96400</b>	779	1236	1601	1900	<b>101800</b>	819	1299	1683	1996	<b>107200</b>	860	1362	1764	2093	<b>112600</b>	901	1426	1845	2189
<b>96500</b>	779	1237	1603	1902	<b>101900</b>	820	1300	1684	1998	<b>107300</b>	861	1363	1765	2095	<b>112700</b>	901	1427	1847	2191
<b>96600</b>	780	1238	1604	1904	<b>102000</b>	821	1301	1686	2000	<b>107400</b>	861	1365	1767	2096	<b>112800</b>	902	1428	1848	2193
<b>96700</b>	781	1239	1606	1906	<b>102100</b>	822	1302	1687	2002	<b>107500</b>	862	1366	1769	2098	<b>112900</b>	903	1429	1850	2194
<b>96800</b>	782	1240	1607	1907	<b>102200</b>	822	1304	1689	2004	<b>107600</b>	863	1367	1770	2100	<b>113000</b>	904	1430	1851	2196
<b>96900</b>	782	1241	1609	1909	<b>102300</b>	823	1305	1690	2005	<b>107700</b>	864	1368	1772	2102	<b>113100</b>	904	1431	1853	2198
<b>97000</b>	783	1243	1610	1911	<b>102400</b>	824	1306	1692	2007	<b>107800</b>	864	1369	1773	2103	<b>113200</b>	905	1433	1854	2200
<b>97100</b>	784	1244	1612	1913	<b>102500</b>	825	1307	1693	2009	<b>107900</b>	865	1370	1775	2105	<b>113300</b>	906	1434	1856	2201
<b>97200</b>	785	1245	1613	1915	<b>102600</b>	825	1308	1695	2011	<b>108000</b>	866	1372	1776	2107	<b>113400</b>	907	1435	1857	2203
<b>97300</b>	785	1246	1615	1916	<b>102700</b>	826	1309	1696	2013	<b>108100</b>	867	1373	1778	2109	<b>113500</b>	907	1436	1859	2205
<b>97400</b>	786	1247	1616	1918	<b>102800</b>	827	1311	1698	2014	<b>108200</b>	867	1374	1779	2111	<b>113600</b>	908	1437	1860	2207
<b>97500</b>	787	1248	1618	1920	<b>102900</b>	828	1312	1699	2016	<b>108300</b>	868	1375	1781	2112	<b>113700</b>	909	1438	1862	2208
<b>97600</b>	788	1250	1619	1922	<b>103000</b>	828	1313	1701	2018	<b>108400</b>	869	1376	1782	2114	<b>113800</b>	910	1440	1863	2210
<b>97700</b>	788	1251	1621	1923	<b>103100</b>	829	1314	1702	2020	<b>108500</b>	870	1377	1784	2116	<b>113900</b>	910	1441	1865	2212
<b>97800</b>	789	1252	1622	1925	<b>103200</b>	830	1315	1704	2021	<b>108600</b>	871	1379	1785	2118	<b>114000</b>	911	1442	1866	2214
<b>97900</b>	790	1253	1624	1927	<b>103300</b>	831	1316	1705	2023	<b>108700</b>	871	1380	1787	2119	<b>114100</b>	912	1443	1868	2215
<b>98000</b>	791	1254	1625	1929	<b>103400</b>	831	1318	1707	2025	<b>108800</b>	872	1381	1788	2121	<b>114200</b>	913	1444	1869	2217
<b>98100</b>	791	1255	1627	1931	<b>103500</b>	832	1319	1708	2027	<b>108900</b>	873	1382	1790	2123	<b>114300</b>	913	1445	1871	2219
<b>98200</b>	792	1257	1628	1932	<b>103600</b>	833	1320	1710	2029	<b>109000</b>	874	1383	1791	2125	<b>114400</b>	914	1446	1872	2221
<b>98300</b>	793	1258	1630	1934	<b>103700</b>	834	1321	1711	2030	<b>109100</b>	874	1384	1793	2127	<b>114500</b>	915	1447	1874	2222
<b>98400</b>	794	1259	1631	1936	<b>103800</b>	834	1322	1713	2032	<b>109200</b>	875	1386	1794	2128	<b>114600</b>	915	1449	1875	2224
<b>98500</b>	794	1260	1633	1938	<b>103900</b>	835	1323	1714	2034	<b>109300</b>	876	1387	1796	2130	<b>114700</b>	916	1450	1876	2226
<b>98600</b>	795	1261	1634	1939	<b>104000</b>	836	1325	1716	2036	<b>109400</b>	877	1388	1797	2132	<b>114800</b>	917	1451	1878	2227
<b>98700</b>	796	1262	1636	1941	<b>104100</b>	837	1326	1717	2037	<b>109500</b>	877	1389	1799	2134	<b>114900</b>	918	1452	1879	2229
<b>98800</b>	797	1264	1637	1943	<b>104200</b>	837	1327	1719	2039	<b>109600</b>	878	1390	1800	2136	<b>115000</b>	918	1453	1881	2231
<b>98900</b>	797	1265	1639	1945	<b>104300</b>	838	1328	1720	2041	<b>109700</b>	879	1392	1802	2137	<b>115100</b>	919	1454	1882	2232
<b>99000</b>	798	1266	1640	1947	<b>104400</b>	839	1329	1722	2043	<b>109800</b>	880	1393	1803	2139	<b>115200</b>	920	1455	1884	2234
<b>99100</b>	799	1267	1642	1948	<b>104500</b>	840	1331	1723	2045	<b>109900</b>	880	1394	1805	2141	<b>115300</b>	921	1456	1885	2236
<b>99200</b>	800	1268	1643	1950	<b>104600</b>	840	1332	1725	2046	<b>110000</b>	881	1395	1806	2143	<b>115400</b>	921	1458	1887	2238
<b>99300</b>	800	1270	1645	1952	<b>104700</b>	841	1333	1726	2048	<b>110100</b>	882	1396	1808	2144	<b>115500</b>	922	1459	1888	2239
<b>99400</b>	801	1271	1646	1954	<b>104800</b>	842	1334	1728	2050	<b>110200</b>	883	1397	1809	2146	<b>115600</b>	923	1460	1889	2241
<b>99500</b>	802	1272	1648	1955	<b>104900</b>	843	1335	1729	2052	<b>110300</b>	883	1399	1811	2148	<b>115700</b>	923	1461	1891	2243
<b>99600</b>	803	1273	1649	1957	<b>105000</b>	843	1336	1731	2054	<b>110400</b>	884	1400	1812	2150	<b>115800</b>	924	1462	1892	2244
<b>99700</b>	803	1274	1651	1959	<b>105100</b>	844	1338	1732	2055	<b>110500</b>	885	1401	1814	2152	<b>115900</b>	925	1463	1894	2246



Montants fédéraux de pensions alimentaires pour enfants: Tables simplifiées  
Federal Child Support Amounts: Simplified Tables

Revenu/ Income (\$)	Paiement mensuel/ Monthly Award (\$)				Revenu/ Income (\$)	Paiement mensuel/ Monthly Award (\$)				Revenu/ Income (\$)	Paiement mensuel/ Monthly Award (\$)				Revenu/ Income (\$)	Paiement mensuel/ Monthly Award (\$)			
	N <sup>bre</sup> d'enfants/ No. of Children					N <sup>bre</sup> d'enfants/ No. of Children					N <sup>bre</sup> d'enfants/ No. of Children					N <sup>bre</sup> d'enfants/ No. of Children			
	1	2	3	4		1	2	3	4		1	2	3	4		1	2	3	4
<b>116000</b>	926	1464	1895	2248	<b>121400</b>	964	1525	1973	2340	<b>126800</b>	1003	1585	2051	2431	<b>132200</b>	1042	1645	2128	2523
<b>116100</b>	926	1465	1897	2249	<b>121500</b>	965	1526	1974	2341	<b>126900</b>	1004	1586	2052	2433	<b>132300</b>	1043	1647	2130	2525
<b>116200</b>	927	1466	1898	2251	<b>121600</b>	966	1527	1976	2343	<b>127000</b>	1005	1587	2053	2435	<b>132400</b>	1044	1648	2131	2527
<b>116300</b>	928	1468	1899	2253	<b>121700</b>	967	1528	1977	2345	<b>127100</b>	1005	1588	2055	2436	<b>132500</b>	1044	1649	2133	2528
<b>116400</b>	928	1469	1901	2255	<b>121800</b>	967	1529	1979	2346	<b>127200</b>	1006	1590	2056	2438	<b>132600</b>	1045	1650	2134	2530
<b>116500</b>	929	1470	1902	2256	<b>121900</b>	968	1530	1980	2348	<b>127300</b>	1007	1591	2058	2440	<b>132700</b>	1046	1651	2135	2532
<b>116600</b>	930	1471	1904	2258	<b>122000</b>	969	1531	1981	2350	<b>127400</b>	1008	1592	2059	2442	<b>132800</b>	1046	1652	2137	2533
<b>116700</b>	931	1472	1905	2260	<b>122100</b>	969	1532	1983	2351	<b>127500</b>	1008	1593	2061	2443	<b>132900</b>	1047	1653	2138	2535
<b>116800</b>	931	1473	1907	2261	<b>122200</b>	970	1534	1984	2353	<b>127600</b>	1009	1594	2062	2445	<b>133000</b>	1048	1654	2140	2537
<b>116900</b>	932	1474	1908	2263	<b>122300</b>	971	1535	1986	2355	<b>127700</b>	1010	1595	2063	2447	<b>133100</b>	1049	1656	2141	2538
<b>117000</b>	933	1475	1910	2265	<b>122400</b>	972	1536	1987	2357	<b>127800</b>	1010	1596	2065	2448	<b>133200</b>	1049	1657	2143	2540
<b>117100</b>	933	1477	1911	2266	<b>122500</b>	972	1537	1989	2358	<b>127900</b>	1011	1597	2066	2450	<b>133300</b>	1050	1658	2144	2542
<b>117200</b>	934	1478	1912	2268	<b>122600</b>	973	1538	1990	2360	<b>128000</b>	1012	1598	2068	2452	<b>133400</b>	1051	1659	2145	2544
<b>117300</b>	935	1479	1914	2270	<b>122700</b>	974	1539	1992	2362	<b>128100</b>	1013	1600	2069	2453	<b>133500</b>	1051	1660	2147	2545
<b>117400</b>	936	1480	1915	2272	<b>122800</b>	974	1540	1993	2363	<b>128200</b>	1013	1601	2071	2455	<b>133600</b>	1052	1661	2148	2547
<b>117500</b>	936	1481	1917	2273	<b>122900</b>	975	1541	1994	2365	<b>128300</b>	1014	1602	2072	2457	<b>133700</b>	1053	1662	2150	2549
<b>117600</b>	937	1482	1918	2275	<b>123000</b>	976	1543	1996	2367	<b>128400</b>	1015	1603	2074	2459	<b>133800</b>	1054	1663	2151	2550
<b>117700</b>	938	1483	1920	2277	<b>123100</b>	977	1544	1997	2368	<b>128500</b>	1015	1604	2075	2460	<b>133900</b>	1054	1664	2153	2552
<b>117800</b>	938	1484	1921	2278	<b>123200</b>	977	1545	1999	2370	<b>128600</b>	1016	1605	2076	2462	<b>134000</b>	1055	1666	2154	2554
<b>117900</b>	939	1485	1923	2280	<b>123300</b>	978	1546	2000	2372	<b>128700</b>	1017	1606	2078	2464	<b>134100</b>	1056	1667	2156	2555
<b>118000</b>	940	1487	1924	2282	<b>123400</b>	979	1547	2002	2374	<b>128800</b>	1018	1607	2079	2465	<b>134200</b>	1056	1668	2157	2557
<b>118100</b>	941	1488	1925	2283	<b>123500</b>	979	1548	2003	2375	<b>128900</b>	1018	1609	2081	2467	<b>134300</b>	1057	1669	2158	2559
<b>118200</b>	941	1489	1927	2285	<b>123600</b>	980	1549	2004	2377	<b>129000</b>	1019	1610	2082	2469	<b>134400</b>	1058	1670	2160	2561
<b>118300</b>	942	1490	1928	2287	<b>123700</b>	981	1550	2006	2379	<b>129100</b>	1020	1611	2084	2470	<b>134500</b>	1059	1671	2161	2562
<b>118400</b>	943	1491	1930	2289	<b>123800</b>	982	1551	2007	2380	<b>129200</b>	1020	1612	2085	2472	<b>134600</b>	1059	1672	2163	2564
<b>118500</b>	944	1492	1931	2290	<b>123900</b>	982	1553	2009	2382	<b>129300</b>	1021	1613	2086	2474	<b>134700</b>	1060	1673	2164	2566
<b>118600</b>	944	1493	1933	2292	<b>124000</b>	983	1554	2010	2384	<b>129400</b>	1022	1614	2088	2476	<b>134800</b>	1061	1675	2166	2567
<b>118700</b>	945	1494	1934	2294	<b>124100</b>	984	1555	2012	2385	<b>129500</b>	1023	1615	2089	2477	<b>134900</b>	1061	1676	2167	2569
<b>118800</b>	946	1496	1935	2295	<b>124200</b>	985	1556	2013	2387	<b>129600</b>	1023	1616	2091	2479	<b>135000</b>	1062	1677	2168	2571
<b>118900</b>	946	1497	1937	2297	<b>124300</b>	985	1557	2015	2389	<b>129700</b>	1024	1618	2092	2481	<b>135100</b>	1063	1678	2170	2572
<b>119000</b>	947	1498	1938	2299	<b>124400</b>	986	1558	2016	2391	<b>129800</b>	1025	1619	2094	2482	<b>135200</b>	1064	1679	2171	2574
<b>119100</b>	948	1499	1940	2300	<b>124500</b>	987	1559	2017	2392	<b>129900</b>	1026	1620	2095	2484	<b>135300</b>	1064	1680	2173	2576
<b>119200</b>	949	1500	1941	2302	<b>124600</b>	987	1560	2019	2394	<b>130000</b>	1026	1621	2097	2486	<b>135400</b>	1065	1681	2174	2578
<b>119300</b>	949	1501	1943	2304	<b>124700</b>	988	1562	2020	2396	<b>130100</b>	1027	1622	2098	2487	<b>135500</b>	1066	1682	2176	2579
<b>119400</b>	950	1502	1944	2306	<b>124800</b>	989	1563	2022	2397	<b>130200</b>	1028	1623	2099	2489	<b>135600</b>	1067	1684	2177	2581
<b>119500</b>	951	1503	1946	2307	<b>124900</b>	990	1564	2023	2399	<b>130300</b>	1028	1624	2101	2491	<b>135700</b>	1067	1685	2179	2583
<b>119600</b>	951	1505	1947	2309	<b>125000</b>	990	1565	2025	2401	<b>130400</b>	1029	1625	2102	2493	<b>135800</b>	1068	1686	2180	2584
<b>119700</b>	952	1506	1948	2311	<b>125100</b>	991	1566	2026	2402	<b>130500</b>	1030	1626	2104	2494	<b>135900</b>	1069	1687	2181	2586
<b>119800</b>	953	1507	1950	2312	<b>125200</b>	992	1567	2028	2404	<b>130600</b>	1031	1628	2105	2496	<b>136000</b>	1069	1688	2183	2588
<b>119900</b>	954	1508	1951	2314	<b>125300</b>	992	1568	2029	2406	<b>130700</b>	1031	1629	2107	2498	<b>136100</b>	1070	1689	2184	2589
<b>120000</b>	954	1509	1953	2316	<b>125400</b>	993	1569	2030	2408	<b>130800</b>	1032	1630	2108	2499	<b>136200</b>	1071	1690	2186	2591
<b>120100</b>	955	1510	1954	2317	<b>125500</b>	994	1571	2032	2409	<b>130900</b>	1033	1631	2110	2501	<b>136300</b>	1072	1691	2187	2593
<b>120200</b>	956	1511	1956	2319	<b>125600</b>	995	1572	2033	2411	<b>131000</b>	1033	1632	2111	2503	<b>136400</b>	1072	1692	2189	2595
<b>120300</b>	956	1512	1957	2321	<b>125700</b>	995	1573	2035	2413	<b>131100</b>	1034	1633	2112	2504	<b>136500</b>	1073	1694	2190	2596
<b>120400</b>	957	1513	1958	2323	<b>125800</b>	996	1574	2036	2414	<b>131200</b>	1035	1634	2114	2506	<b>136600</b>	1074	1695	2191	2598
<b>120500</b>	958	1515	1960	2324	<b>125900</b>	997	1575	2038	2416	<b>131300</b>	1036	1635	2115	2508	<b>136700</b>	1074	1696	2193	2600
<b>120600</b>	959	1516	1961	2326	<b>126000</b>	997	1576	2039	2418	<b>131400</b>	1036	1637	2117	2510	<b>136800</b>	1075	1697	2194	2601
<b>120700</b>	959	1517	1963	2328	<b>126100</b>	998	1577	2040	2419	<b>131500</b>	1037	1638	2118	2511	<b>136900</b>	1076	1698	2196	2603
<b>120800</b>	960	1518	1964	2329	<b>126200</b>	999	1578	2042	2421	<b>131600</b>	1038	1639	2120	2513	<b>137000</b>	1077	1699	2197	2605
<b>120900</b>	961	1519	1966	2331	<b>126300</b>	1000	1579	2043	2423	<b>131700</b>	1038	1640	2121	2515	<b>137100</b>	1077	1700	2199	2606
<b>121000</b>	962	1520	1967	2333	<b>126400</b>	1000	1581	2045	2425	<b>131800</b>	1039	1641	2122	2516	<b>137200</b>	1078	1701	2200	2608
<b>121100</b>	962	1521	1969	2334	<b>126500</b>	1001	1582	2046	2426	<b>131900</b>	1040	1642	2124	2518	<b>137300</b>	1079	1703	2202	2610
<b>121200</b>	963	1522	1970	2336	<b>126600</b>	1002	1583	2048	2428	<b>132000</b>	1041	1643	2125	2520	<b>137400</b>	1079	1704	2203	2612
<b>121300</b>	964	1524	1971	2338	<b>126700</b>	1003	1584	2049	2430	<b>132100</b>	1041	1644	2127	2521	<b>137500</b>	1080	1705	2204	2613

Montants fédéraux de pensions alimentaires pour enfants: Tables simplifiées  
Federal Child Support Amounts: Simplified Tables

Revenu/ Income (\$)	Paiement mensuel/ Monthly Award (\$)				Revenu/ Income (\$)	Paiement mensuel/ Monthly Award (\$)				Revenu/ Income (\$)	Paiement mensuel/ Monthly Award (\$)				Revenu/ Income (\$)	Paiement mensuel/ Monthly Award (\$)			
	N <sup>bre</sup> d'enfants/ No. of Children					N <sup>bre</sup> d'enfants/ No. of Children					N <sup>bre</sup> d'enfants/ No. of Children					N <sup>bre</sup> d'enfants/ No. of Children			
	1	2	3	4		1	2	3	4		1	2	3	4		1	2	3	4
<b>137600</b>	1081	1706	2206	2615	<b>140800</b>	1104	1742	2252	2669	<b>144000</b>	1127	1777	2298	2724	<b>147200</b>	1150	1813	2344	2778
<b>137700</b>	1082	1707	2207	2617	<b>140900</b>	1105	1743	2253	2671	<b>144100</b>	1128	1779	2299	2725	<b>147300</b>	1151	1814	2345	2780
<b>137800</b>	1082	1708	2209	2618	<b>141000</b>	1105	1744	2255	2673	<b>144200</b>	1128	1780	2301	2727	<b>147400</b>	1151	1816	2347	2782
<b>137900</b>	1083	1709	2210	2620	<b>141100</b>	1106	1745	2256	2674	<b>144300</b>	1129	1781	2302	2729	<b>147500</b>	1152	1817	2348	2783
<b>138000</b>	1084	1710	2212	2622	<b>141200</b>	1107	1746	2258	2676	<b>144400</b>	1130	1782	2304	2731	<b>147600</b>	1153	1818	2350	2785
<b>138100</b>	1084	1711	2213	2623	<b>141300</b>	1108	1747	2259	2678	<b>144500</b>	1131	1783	2305	2732	<b>147700</b>	1154	1819	2351	2787
<b>138200</b>	1085	1713	2215	2625	<b>141400</b>	1108	1748	2261	2680	<b>144600</b>	1131	1784	2307	2734	<b>147800</b>	1154	1820	2353	2788
<b>138300</b>	1086	1714	2216	2627	<b>141500</b>	1109	1750	2262	2681	<b>144700</b>	1132	1785	2308	2736	<b>147900</b>	1155	1821	2354	2790
<b>138400</b>	1087	1715	2217	2629	<b>141600</b>	1110	1751	2263	2683	<b>144800</b>	1133	1786	2309	2737	<b>148000</b>	1156	1822	2355	2792
<b>138500</b>	1087	1716	2219	2630	<b>141700</b>	1110	1752	2265	2685	<b>144900</b>	1133	1788	2311	2739	<b>148100</b>	1156	1823	2357	2793
<b>138600</b>	1088	1717	2220	2632	<b>141800</b>	1111	1753	2266	2686	<b>145000</b>	1134	1789	2312	2741	<b>148200</b>	1157	1824	2358	2795
<b>138700</b>	1089	1718	2222	2634	<b>141900</b>	1112	1754	2268	2688	<b>145100</b>	1135	1790	2314	2742	<b>148300</b>	1158	1826	2360	2797
<b>138800</b>	1090	1719	2223	2635	<b>142000</b>	1113	1755	2269	2690	<b>145200</b>	1136	1791	2315	2744	<b>148400</b>	1159	1827	2361	2799
<b>138900</b>	1090	1720	2225	2637	<b>142100</b>	1113	1756	2271	2691	<b>145300</b>	1136	1792	2317	2746	<b>148500</b>	1159	1828	2363	2800
<b>139000</b>	1091	1722	2226	2639	<b>142200</b>	1114	1757	2272	2693	<b>145400</b>	1137	1793	2318	2748	<b>148600</b>	1160	1829	2364	2802
<b>139100</b>	1092	1723	2227	2640	<b>142300</b>	1115	1758	2273	2695	<b>145500</b>	1138	1794	2320	2749	<b>148700</b>	1161	1830	2366	2804
<b>139200</b>	1092	1724	2229	2642	<b>142400</b>	1115	1760	2275	2697	<b>145600</b>	1138	1795	2321	2751	<b>148800</b>	1161	1831	2367	2805
<b>139300</b>	1093	1725	2230	2644	<b>142500</b>	1116	1761	2276	2698	<b>145700</b>	1139	1797	2322	2753	<b>148900</b>	1162	1832	2368	2807
<b>139400</b>	1094	1726	2232	2646	<b>142600</b>	1117	1762	2278	2700	<b>145800</b>	1140	1798	2324	2754	<b>149000</b>	1163	1833	2370	2809
<b>139500</b>	1095	1727	2233	2647	<b>142700</b>	1118	1763	2279	2702	<b>145900</b>	1141	1799	2325	2756	<b>149100</b>	1164	1835	2371	2810
<b>139600</b>	1095	1728	2235	2649	<b>142800</b>	1118	1764	2281	2703	<b>146000</b>	1141	1800	2327	2758	<b>149200</b>	1164	1836	2373	2812
<b>139700</b>	1096	1729	2236	2651	<b>142900</b>	1119	1765	2282	2705	<b>146100</b>	1142	1801	2328	2759	<b>149300</b>	1165	1837	2374	2814
<b>139800</b>	1097	1731	2238	2652	<b>143000</b>	1120	1766	2284	2707	<b>146200</b>	1143	1802	2330	2761	<b>149400</b>	1166	1838	2376	2816
<b>139900</b>	1097	1732	2239	2654	<b>143100</b>	1120	1767	2285	2708	<b>146300</b>	1143	1803	2331	2763	<b>149500</b>	1166	1839	2377	2817
<b>140000</b>	1098	1733	2240	2656	<b>143200</b>	1121	1769	2286	2710	<b>146400</b>	1144	1804	2332	2765	<b>149600</b>	1167	1840	2378	2819
<b>140100</b>	1099	1734	2242	2657	<b>143300</b>	1122	1770	2288	2712	<b>146500</b>	1145	1805	2334	2766	<b>149700</b>	1168	1841	2380	2821
<b>140200</b>	1100	1735	2243	2659	<b>143400</b>	1123	1771	2289	2714	<b>146600</b>	1146	1807	2335	2768	<b>149800</b>	1169	1842	2381	2822
<b>140300</b>	1100	1736	2245	2661	<b>143500</b>	1123	1772	2291	2715	<b>146700</b>	1146	1808	2337	2770	<b>149900</b>	1169	1844	2383	2824
<b>140400</b>	1101	1737	2246	2663	<b>143600</b>	1124	1773	2292	2717	<b>146800</b>	1147	1809	2338	2771	<b>150000</b>	1170	1845	2384	2826
<b>140500</b>	1102	1738	2248	2664	<b>143700</b>	1125	1774	2294	2719	<b>146900</b>	1148	1810	2340	2773					
<b>140600</b>	1102	1739	2249	2666	<b>143800</b>	1125	1775	2295	2720	<b>147000</b>	1149	1811	2341	2775					
<b>140700</b>	1103	1741	2250	2668	<b>143900</b>	1126	1776	2297	2722	<b>147100</b>	1149	1812	2343	2776					

Revenu/ Income (\$)	Paiement mensuel/Monthly Award (\$)			
	Un enfant One Child/	Deux enfants Two Children/	Trois enfants Three Children/	Quatre enfants Four Children/
<b>Pour revenu dépassant 150 000\$</b>	<b>1170 plus 0,72%</b> du revenu dépassant 150 000\$	<b>1845 plus 1,12%</b> du revenu dépassant 150 000\$	<b>2384 plus 1,44%</b> du revenu dépassant 150 000\$	<b>2826 plus 1,70%</b> du revenu dépassant 150 000\$
<b>For income over \$150,000</b>	<b>1170 plus 0.72%</b> of income over \$150,000	<b>1845 plus 1.12%</b> of income over \$150,000	<b>2384 plus 1.44%</b> of income over \$150,000	<b>2826 plus 1.70%</b> of income over \$150,000



