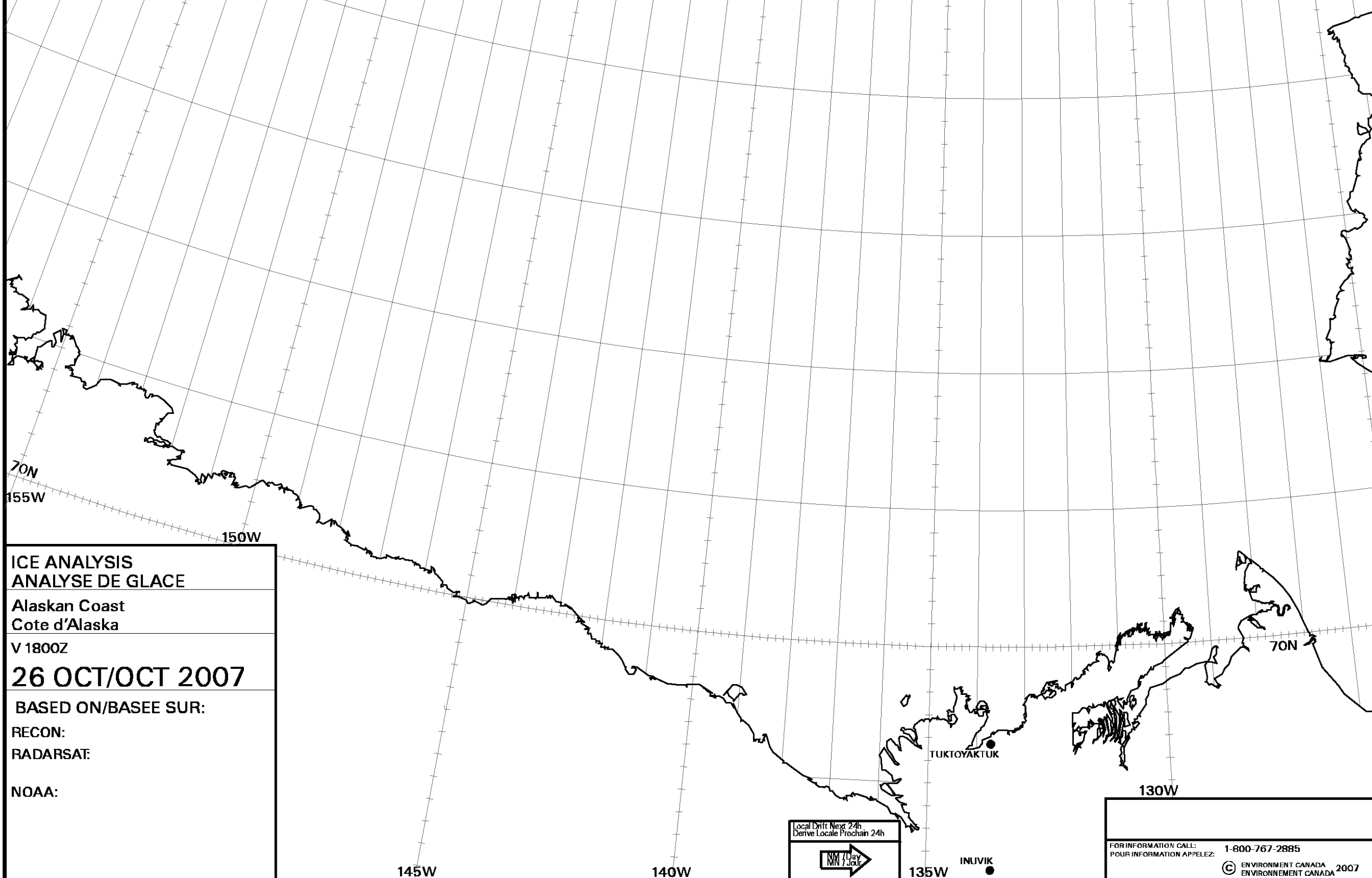


160W 155W 150W 145W 140W 135W 130W 125W

THIS CHART IS NOT AVAILABLE PLEASE CONSULT THE REGIONAL ICE CHART
 CETTE CARTE N'EST PAS DISPONIBLE VEUILLEZ CONSULTER LA CARTE REGIONALE DES GLACES



ICE ANALYSIS
ANALYSE DE GLACE
 Alaskan Coast
 Cote d'Alaska
 V 1800Z
26 OCT/OCT 2007
 BASED ON/BASEE SUR:
 RECON:
 RADARSAT:
 NOAA:

Local Drift Next 24h
 Derive Locale Prochain 24h

FOR INFORMATION CALL: 1-800-767-2885
 POUR INFORMATION APPELEZ: 1-800-767-2885
 © ENVIRONMENT CANADA 2007
 ENVIRONNEMENT CANADA

WMO Colour Code - Concentration

Code de couleurs de l'OMM - Concentration

	Ice Free Libre de glace		1-3/10		7-8/10		Fast Ice Banquise côtière		New Ice Nouvelle glace
	< 1/10		4-6/10		9-10/10		Undefined Indéterminée		Nilas/Grey Ice Nilas/glace grise