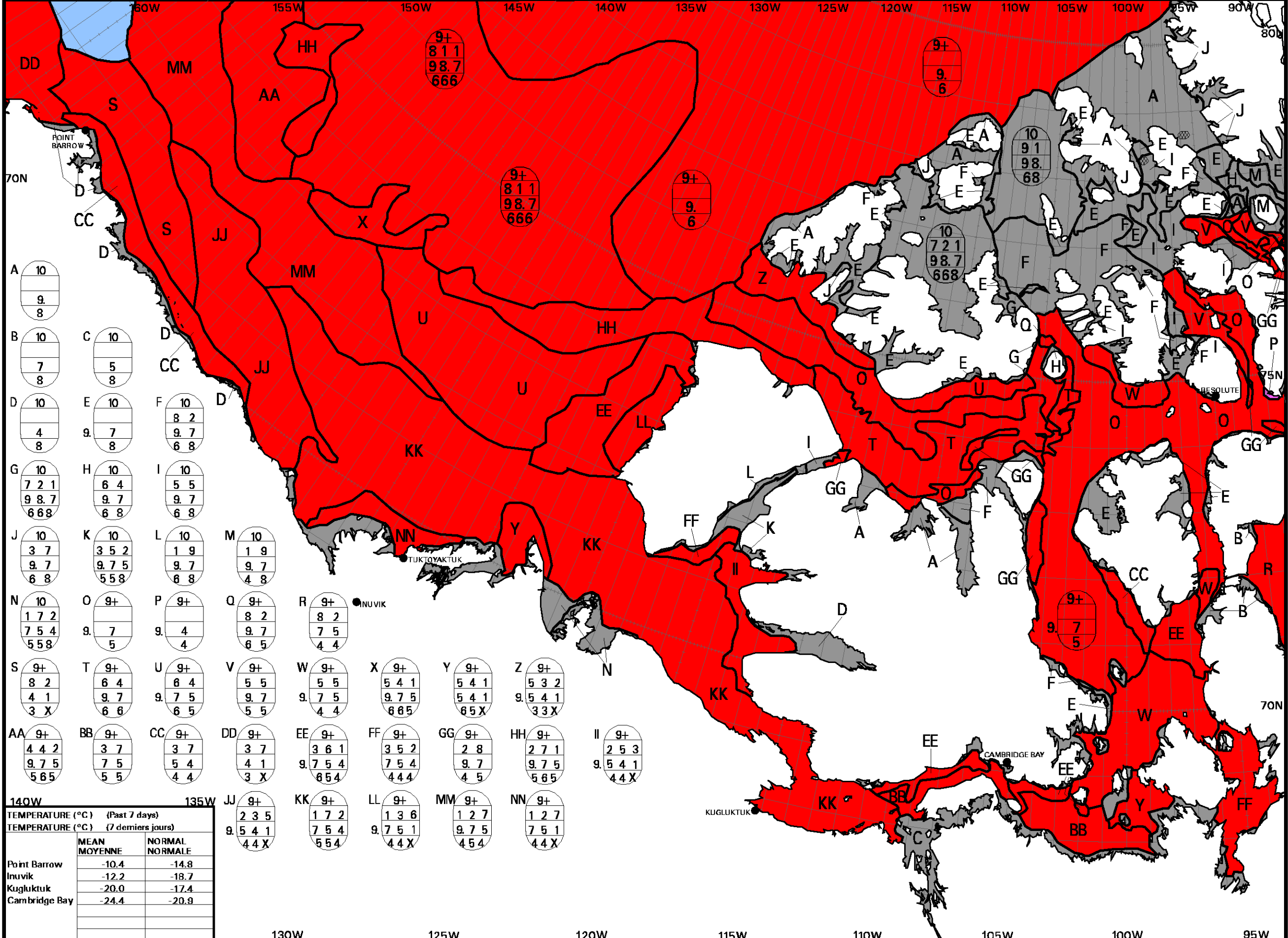


REGIONAL ICE ANALYSIS Western Arctic
 ANALYSE REGIONALE DE GLACE Arctique de l'Ouest 12 NOV/NOV 2007

CANADIAN ICE SERVICE RP
 SERVICE CANADIEN DES GLACES
 © ENVIRONNEMENT CANADA ENVIRONNEMENT CANADA 2007



	TEMPERATURE (°C) (Past 7 days)	
	TEMPERATURE (°C) (7 derniers jours)	
	MEAN MOYENNE	NORMAL NORMALE
Point Barrow	-10.4	-14.8
Inuvik	-12.2	-18.7
Kugluktuk	-20.0	-17.4
Cambridge Bay	-24.4	-20.9

WMO Colour Code - Concentration		Code de couleurs de l'OMM - Concentration	
Ice Free Libre de glace	1-3/10	7-8/10	New Ice Nouvelle glace
< 1/10	4-6/10	9-10/10	Nilas/Grey Ice Nilas/glace grise
			Fast Ice Banquise côtière
			Ice Shelf Plateau de glace
			Undefined Indéterminée