



**FOR IMMEDIATE RELEASE**  
**POUR PUBLICATION IMMÉDIATE**

**November 14, 1997**  
**le 14 novembre 1997**

**CONTENTS**  
**TABLE DES MATIÈRES**

<u>Page</u> <u>Page</u>		<u>BCR Table (1)</u> <u>RBC Tableau (1)</u>
* 3	Bank of Canada: assets and liabilities / <i>Banque du Canada : actif et passif</i>	B2
4, 5	Chartered bank assets / <i>Actif des banques à charte</i>	C1
5, 6	Chartered bank liabilities / <i>Passif des banques à charte</i>	C2
7	Selected seasonally adjusted series: chartered bank assets and liabilities <i>Quelques statistiques bancaires désaisonnalisées : avoirs et engagements des banques à charte</i>	C8
* 7	Positions of the Directly Clearing members of the Canadian Payments Association <i>Positions des adhérents de l'Association canadienne des paiements</i>	B3
* 7	Bank of Canada buy-back transactions <i>Les opérations de vente à réméré de la Banque du Canada</i>	B3
* 8, 9,10	Financial market statistics / <i>Statistiques du marché financier</i>	F1
* 10	Exchange rates / <i>Cours du change</i>	I1
11, 12	Monetary aggregates / <i>Agrégats monétaires</i>	E1
12, 13,14	Credit measures / <i>Mesures du crédit</i>	E2
* 15	Government of Canada securities outstanding / <i>Encours des titres du gouvernement canadien</i>	G4
* 15	Government of Canada deposits / <i>Dépôts du gouvernement canadien</i>	
16	Net new securities issues placed in Canada and abroad <i>Émissions nettes de titres placés au Canada et à l'étranger</i>	F4
16	Corporate short-term paper outstanding / <i>Encours des effets à court terme des sociétés</i>	F2
17	Trust and Mortgage loan companies excluding bank trust and mortgage loan subsidiaries: monthly statement of estimated assets and liabilities <i>Sociétés de fiducie ou de prêt hypothécaire, à l'exception de celles qui sont des filiales de banques à charte : Situation estimative mensuelle</i>	D1
* 18, 19	Charts: interest rates, exchange rates and monetary conditions index <i>Graphiques : taux d'intérêt, cours du change et indice des conditions monétaires</i>	
* 20	Consumer Price Index and monetary conditions index <i>Indice des prix à la consommation et indice des conditions monétaires</i>	

The Weekly Financial Statistics publication and information on the Bank of Canada are available on the Internet at the Bank of Canada web site: <http://www.bank-banque-canada.ca>. For information on the contents of the Weekly Financial Statistics contact Maureen Tootle (613) 782-7333 or [wfsmail@bank-banque-canada.ca](mailto:wfsmail@bank-banque-canada.ca)

*On peut consulter le Bulletin hebdomadaire de statistiques financières et obtenir des renseignements sur la Banque du Canada sur Internet (site Web) à l'adresse suivante : <http://www.bank-banque-canada.ca>. Pour en savoir plus sur le contenu du Bulletin hebdomadaire de statistiques financières, prière de communiquer avec Maureen Tootle au (613) 782-7333 ou à l'adresse électronique [wfsmail@bank-banque-canada.ca](mailto:wfsmail@bank-banque-canada.ca)*

Data in this package are unadjusted unless otherwise stated./À moins d'indication contraire, les données de cette publication n'ont pas été désaisonnalisées.

For all Wednesday series, in the event a holiday falls on a Wednesday, data for the preceding business day will be shown.

*Si un jour férié tombe un mercredi, ce sont les séries du jour ouvrable précédent qui seront présentées.*

"R" revised/révisé

\* New information this week/Nouvelles données de cette semaine.

(1) BCR refers to the corresponding Bank of Canada Review tables and footnotes.

RBC renvoie au tableau ou à la note correspondante dans la Revue de la Banque du Canada

Subscriptions or copies of Bank of Canada publications may be obtained from: Publications Distribution Section, Bank of Canada, Secretary's Department, Ottawa, Ontario, Canada K1A 0G9. Remittances in CANADIAN DOLLARS should be made payable to the Bank of Canada. For further information, please call (613) 782-8248.

*Pour s'abonner aux publications de la Banque du Canada ou en obtenir des exemplaires, il suffit de s'adresser au Service de diffusion des publications, Banque du Canada, Secrétariat, Ottawa, Ontario, CANADA K1A 0G9. Les paiements doivent être libellés EN DOLLARS CANADIENS et faits à l'ordre de la Banque du Canada. Pour de plus amples renseignements, composer le (613) 782-8248.*

<b>Regular subscription</b>		<b>Abonnement ordinaire</b>	
Delivery in Canada by mail or at Bank of Canada Agencies	\$55.00	<i>Livraison au Canada par la poste ou aux agences de la Banque du Canada</i>	55.00 \$
Delivery to the United States	\$70.00	<i>Livraison aux États-Unis</i>	70.00 \$
Delivery to all other countries	\$110.00	<i>Livraison dans les autres pays</i>	110.00 \$
By facsimile to Canada and the United States	\$278.00	<i>Envoi par télécopieur au Canada et aux États-Unis</i>	278.00 \$
<b>Library subscription *</b>		<b>Abonnement pour bibliothèques *</b>	
Delivery in Canada	\$45.00	<i>Livraison au Canada</i>	45.00 \$
Delivery to the United States	\$55.00	<i>Livraison aux États-Unis</i>	55.00 \$
Delivery to all other countries	\$85.00	<i>Livraison dans les autres pays</i>	85.00 \$
<b>Single copies</b>		<b>Achats à l'exemplaire</b>	
Delivered by mail	\$2.00	<i>Livraison par la poste</i>	2.00 \$
Picked up at Bank of Canada Agencies	\$1.25	<i>Aux agences de la Banque du Canada</i>	1.25 \$
<ul style="list-style-type: none"> <li>All Canadian orders and subscriptions must add 7% GST and PST where applicable.</li> </ul>		<ul style="list-style-type: none"> <li>Ajouter au montant de tous les abonnements et commandes en provenance du Canada 7 % pour la TPS et la taxe de vente provinciale, s'il y a lieu.</li> </ul>	
<ul style="list-style-type: none"> <li>Back copies of the WEEKLY FINANCIAL STATISTICS will not be available.</li> </ul>		<ul style="list-style-type: none"> <li>Les anciens numéros du BULLETIN ne sont pas disponibles.</li> </ul>	
<ul style="list-style-type: none"> <li>* Rates for Canadian governmental and public libraries and libraries of Canadian and foreign educational institutions.</li> </ul>		<ul style="list-style-type: none"> <li>* <i>Tarif pour les bibliothèques des divers niveaux de gouvernement au Canada, des bibliothèques publiques et des bibliothèques des établissements d'enseignement canadiens et étrangers.</i></li> </ul>	

Contents may be reproduced or referred to provided that the Weekly Financial Statistics with its date, is specifically quoted as the source.

*Reproduction autorisée à condition que la source - Bulletin hebdomadaire de statistiques financières et la date - soit formellement indiquée.*

		BANK OF CANADA: ASSETS AND LIABILITIES (Millions of dollars)										BCR Table B2
		<i>BANQUE DU CANADA: ACTIF ET PASSIF (En millions de dollars)</i>										<i>RBC Tableau B2</i>
		Assets										
		<i>Actif</i>										
		Government of Canada direct and guaranteed securities				Amount of foregone purchase and resale agreements	Advances	Other investments(2)	Foreign currency deposits	All other assets	Total assets	
		<i>Titres émis ou garantis par le gouvernement canadien</i>				<i>Montant des effets pris en pension</i>	<i>Avances</i>	<i>Autres placements(2)</i>	<i>Dépôts en monnaies étrangères</i>	<i>Autres éléments de l'actif</i>	<i>Total de l'actif</i>	
		Treasury bills	Other	Total(1)								
		<i>Bons du Trésor</i>	<i>Autres</i>	<i>Total(1)</i>								
		3 years and under	Over	3 years								
		<i>De 3 ans ou moins</i>	<i>De plus de 3 ans</i>	<i>De 3 ans</i>								
		B3	B5	B6	B2	B8	B16	B14	B15	B17	B1	
		B113702	B113704	B113705	B113701	B113713	B113724	B113711	B113712	B113725	B113700	
1997	J	15,524	3,577	7,051	26,151	163	560	2,329	245	481	29,765	
	A	15,290	3,558	7,413	26,261	-	506	2,339	253	484	29,843	
	S	15,232	3,816	7,877	26,925	-	543	1,491	355	411	29,724	
	O	15,098	3,840	8,064	27,002	359	409	1,869	287	445	30,012	
1997	O	1	14,862	3,796	8,261	26,920	520	707	1,788	237	429	30,079
	8	15,405	3,796	7,877	27,078	-	502	1,600	444	418	30,042	
	15	15,261	4,015	8,430	27,707	1,274	369	2,109	156	449	30,790	
	22	15,341	3,796	7,876	27,014	-	387	1,401	417	446	29,665	
	29	14,619	3,796	7,876	26,291	-	81	2,448	181	485	29,487	
	N	5	15,190	3,796	8,103	27,089	-	773	1,607	278	30,228	
	12	14,498	3,795	8,103	26,396	-	560	2,239	237	511	29,942	
Changes from:		<i>Variations par rapport à la :</i>										
1996	N	13	-3,686	1,936	2,990	1,240	-	102	-2	-81	82	1,340
1997	N	5	-692	-1	-	-693	-	-213	632	-41	30	-286

		BANK OF CANADA: ASSETS AND LIABILITIES (Millions of dollars)										continued
		<i>BANQUE DU CANADA: ACTIF ET PASSIF (En millions de dollars)</i>										<i>suite</i>
		Liabilities										
		<i>Passif</i>										
		Notes in circulation				Canadian dollar deposits			Foreign currency liabilities	All other liabilities	Total liabilities	
		<i>Billets en circulation</i>				<i>Dépôts en dollars canadiens</i>			<i>Engagements en monnaies étrangères</i>	<i>Autres éléments du passif</i>	<i>Total du passif</i>	
		Government of Canada		Chartered banks	Other members of the Canadian Payments Association		Other					
		<i>Gouvernement canadien</i>		<i>Banques à charte</i>	<i>Autres membres de l'Association canadienne des paiements</i>		<i>Autres</i>					
		B51	B54	B55	B59	B56	B57	B58	B50			
		B113715	B113718	B113719	B113723	B113720	B113721	B113722	B113714			
1997	J	28,391	8	537	83	321	97	328	29,765			
	A	28,536	6	399	142	306	104	351	29,843			
	S	28,456	7	360	54	292	206	349	29,724			
	O	28,512	8	606	72	331	138	346	30,012			
1997	O	1	28,478	6	724	92	367	89	323	30,079		
	8	28,641	5	423	-	329	297	347	30,042			
	15	28,763	7	1,261	124	301	7	326	30,790			
	22	28,284	13	330	77	339	267	356	29,665			
	29	28,393	12	289	64	317	30	381	29,487			
	N	5	28,591	10	845	-	322	129	331	30,228		
	12	28,885	8	303	29	274	86	358	29,942			
Changes from:		<i>Variations par rapport à la :</i>										
1996	N	13	1,489	-2	-85	-11	-42	-88	81	1,340		
1997	N	5	294	-2	-542	29	-48	-43	27	-286		

(1) Net amount of uncompleted securities transactions (excluding PRA) with dealers and banks in Canada has a potential cash reserve effect of millions in the latest week.

*Le montant net des opérations sur titres non encore liquidées (à l'exclusion des pensions) avec les courtiers en valeurs mobilières et les banques au Canada a une incidence virtuelle de millions de dollars sur les réserves-encaisse de la dernière semaine.*

(2) Other investments comprise mainly holdings of U.S. dollar denominated securities.

*Autres placements comprend principalement les titres libellés en dollars É.-U.*

Monthly Average Moyenne mensuelle		CHARTERED BANK ASSETS (Millions of dollars) <i>ACTIF DES BANQUES À CHARTE (En millions de dollars)</i>								BCR Table C1 <i>RBC Tableau C1</i>		
		Canadian dollar assets <i>Avoirs en dollars canadiens</i>										
		Liquid assets <i>Avoirs de première liquidité</i>										
		Bank of Canada notes and coin <i>Pièces et billets de la Banque du Canada</i>	Bank of Canada deposits <i>Dépôts à la Banque du Canada</i>	Government of Canada Treasury bills (amortized) <i>Bons du Trésor (valeur amortie)</i>	Canada direct and guaranteed securities <i>Titres émis ou garantis par le gouvernement canadien</i>	Call and short loans <i>Prêts à vue ou à court terme</i>	Holdings of selected short-term assets <i>Divers avoirs à court terme</i>		Total Canadian liquid assets <i>Ensemble des avoirs canadiens de première liquidité</i>			
		B403	B404	B406	B408	B409	B411	B442	B471	B441		
1995	D	3,413	393	35,516	27,890	21,480	2,855	7,482	11,326	110,354		
1996	J	3,265	322	32,895	27,498	21,397	2,195	7,899	11,080	106,552		
	F	2,966	369	31,245	26,367	22,421	1,578	8,171	11,949	105,065		
	M	2,799	348	32,294	25,538	20,995	1,522	7,818	12,714	106,027		
	A	3,024	413	33,487	25,765	20,629	2,252	7,440	11,589	104,600		
	M	2,997	303	33,724	25,559	20,126	2,347	7,862	11,923	104,840		
	J	3,010	428	32,441	27,886	21,208	2,284	7,580	12,252	107,088		
	J	3,181	403	32,407	28,932	21,733	1,569	7,529	11,964	107,718		
	A	3,192	397	31,718	28,480	18,812	1,516	7,402	11,128	102,645		
	S	3,174	468	33,256	28,288	19,184	696	7,173	10,634	102,873		
	O	3,119	392	32,401	28,536	20,274	479	8,345	10,956	104,502		
	N	2,999	357	28,770	32,364	22,326	974	9,326	12,052	109,168		
	D	3,562	423	26,336	32,685	21,349	695	10,236	12,756	108,041		
1997	J	3,242	376	25,946	32,406	21,889	923	9,063	11,407	105,252		
	F	2,791	364	26,240	33,526	21,217	1,220	7,827	12,682	105,867		
	M	2,947	447	25,381	33,802	21,109	1,040	9,039	14,260	108,026		
	A	2,880	357	26,700	30,722	21,196	883	8,742	14,177	105,657		
	M	3,213	447	24,049	29,409	22,164	959	7,857	14,502	102,601		
	J	3,215	348	23,675	31,679	22,646	1,042	7,691	15,359	105,654		
	J	3,245	384	24,134	31,338	23,929	593	8,647	13,734	106,003		
	A	3,033	449	21,450	31,621	23,427	661	8,010	15,505	104,156		
	S	3,379	357	20,717	31,770	21,266	663	7,438	17,656	103,246		

Monthly Average Moyenne mensuelle		CHARTERED BANK ASSETS (Millions of dollars) <i>ACTIF DES BANQUES À CHARTE (En millions de dollars)</i>								continued <i>suite</i>		
		Canadian dollar assets <i>Avoirs en dollars canadiens</i>										
		Less liquid assets <i>Avoirs de seconde liquidité</i>										
		Non-mortgage loans <i>Prêts non hypothécaires</i>										
		Personal loan plans <i>Prêts personnels à tempérament</i>	Credit cards <i>Cartes de crédit</i>	Personal lines of credit <i>Marges de crédit personnelles</i>	Other <i>Autres</i>	Federal government, provinces and municipalities <i>Gouvernement fédéral, provinces et municipalités</i>	To Canadian residents for business purposes <i>À des résidents canadiens à des fins commerciales</i>		To non-residents for business purposes <i>À des non-résidents à des fins commerciales</i>		Total <i>Total</i>	
							Reverse repos <i>Prises en pension</i>	Business loans <i>Prêts aux entreprises</i>	Leasing receivables <i>Créances résultant de baux financiers</i>	Reverse repos <i>Prises en pension</i>	Business loans <i>Prêts aux entreprises</i>	
		B564	B565	B566	B567	B399	B395	B396	B433	B393	B394	B491
1995	D	31,886	16,989	13,288	21,220	1,904	19,417	104,945	1,803	4,848	2,127	218,427
1996	J	31,817	17,073	13,388	21,437	1,959	19,239	103,924	1,786	4,843	2,245	217,710
	F	32,302	16,318	13,592	21,446	2,254	23,268	104,111	1,773	4,339	2,409	221,812
	M	33,292	16,219	14,067	22,011	2,398	25,675	106,523	1,770	4,062	2,375	228,390
	A	33,286	16,279	14,013	21,801	2,068	27,128	106,183	1,784	4,391	2,586	229,520
	M	33,363	16,356	14,069	21,593	1,852	31,383	106,153	1,790	5,132	2,558	234,247
	J	33,582	16,618	14,146	21,596	1,931	29,699	105,988	1,808	6,212	2,304	233,884
	J	33,660	16,620	14,399	21,371	1,809	28,066	106,458	1,837	5,251	2,445	231,916
	A	33,634	16,742	14,646	21,019	1,635	33,830	105,493	1,839	5,852	2,480	237,170
	S	33,736	17,070	14,996	21,537	1,696	38,662	106,092	1,860	7,178	2,992	245,819
	O	33,548	17,085	15,358	22,052	1,505	35,813	106,399	1,991	5,985	3,602	243,338
	N	33,158	17,115	15,666	22,417	1,553	39,089	106,466	1,970	6,480	2,946	246,859
	D	33,237	17,620	15,997	22,444	1,611	37,067	106,285	1,995	8,562	3,167	247,985
1997	J	32,936	17,614	16,270	22,754	1,763	36,011	106,039	2,020	11,433	2,836	249,677
	F	33,447	16,955	16,550	23,013	2,001	38,463	106,770	2,019	10,431	3,074	252,724
	M	35,068	16,869	17,276	23,733	2,234	39,867	108,982	2,016	11,566	3,066	260,675
	A	35,215	17,002	17,376	23,575	1,802	44,052	109,056	2,069	12,543	2,987	265,677
	M	35,239	17,266	17,688	23,482	1,647	44,701	110,520	2,102	13,334	3,078	269,057
	J	35,211	17,537	18,000	23,389	1,869	45,653	111,341	2,026	16,820	3,145	274,991
	J	35,369	17,655	18,506	22,730	1,812	42,951	112,825	2,085	17,101	3,518	274,551
	A	35,696	16,610	19,502	21,855	1,660	48,958	114,528	2,205	16,164	3,472	280,649
	S	35,918	16,961	20,529	22,492	1,715	53,508	116,993	2,281	16,866	3,916	291,179

(1) Consists of bankers' acceptances and deposits with other regulated financial institutions.  
*Représente les acceptations bancaires et les dépôts dans les autres institutions financières réglementées.*

Monthly Average Moyenne mensuelle		CHARTERED BANK ASSETS (Millions of dollars) <i>ACTIF DES BANQUES À CHARTE (En millions de dollars)</i>								continued <i>suite</i>	
		Canadian dollar assets <i>Avoirs en dollars canadiens</i>								Total Canadian dollar assets <i>Ensemble des avoires en dollars canadiens</i>	Net foreign currency assets <i>Avoirs nets en monnaies étrangères</i>
		Less liquid assets <i>Avoirs de seconde liquidité</i>									
		Mortgages <i>Hypothèques</i>		Total <i>Total</i>	Securities(1) <i>Titres (1)</i>		Total <i>Total</i>	Total <i>Total</i>			
		Residential mortgages <i>Prêts hypothécaires à l'habitation</i>	Non-residential mortgages <i>Prêts hypothécaires sur immeubles non résidentiels</i>	Total <i>Total</i>	Provincial and municipal <i>Provinces et municipalités</i>	Corporate <i>Sociétés</i>	Total <i>Total</i>				
		B429	B432	B492	B428	B397	B438	B435	B414	B440	B410
1995	D	183,314	13,083	196,397	414,825	8,218	23,779	31,996	446,821	613,327	-10,792
1996	J	183,963	13,079	197,042	414,752	8,253	23,854	32,107	446,859	609,994	-10,119
	F	184,590	13,072	197,662	419,474	8,103	24,747	32,850	452,324	614,846	-9,208
	M	185,811	12,898	198,709	427,100	7,636	24,489	32,126	459,225	624,330	-12,935
	A	187,103	12,844	199,947	429,467	7,396	24,212	31,608	461,075	625,351	-10,879
	M	188,787	12,647	201,434	435,681	7,078	25,215	32,293	467,974	632,271	-11,499
	J	190,703	12,472	203,175	437,059	7,229	25,479	32,708	469,768	638,457	-12,142
	J	192,203	12,622	204,825	436,742	6,832	25,174	32,006	468,748	639,577	-12,670
	A	193,411	12,685	206,096	443,266	7,193	26,042	33,235	476,501	641,498	-12,547
	S	194,847	12,682	207,530	453,348	8,001	25,728	33,728	487,077	652,943	-12,666
	O	195,954	12,567	208,520	451,859	8,824	27,689	36,513	488,371	658,324	-12,972
	N	198,102	12,518	210,620	457,480	9,656	30,100	39,756	497,236	682,809	-12,673
	D	200,621	12,530	213,150	461,135	8,984	31,591	40,574	501,709	685,009	-13,926
1997	J	201,889	12,626	214,515	464,192	8,824	31,556	40,380	504,572	685,389	-16,272
	F	203,873	12,641	216,513	469,238	9,000	31,397	40,397	509,635	692,958	-19,807
	M	204,859	12,713	217,572	478,247	8,775	31,612	40,387	518,634	705,603	-16,803
	A	206,637	12,713	219,350	485,027	8,577	31,181	39,758	524,785	708,033	-17,303
	M	207,584	12,762	220,346	489,403	8,186	32,033	40,219	529,622	714,358	-14,592
	J	209,137	12,746	221,883	496,874	8,256	33,307	41,564	538,438	726,763	-16,717
	J	210,759	12,760	223,519	498,070	8,030	33,656	41,685	539,755	727,532	-19,935
	A	217,665	13,397	231,062	511,711	7,767	34,993	42,760	554,472	744,447	-20,062
	S	222,709	13,736	236,444	527,623	8,262	34,636	42,897	570,520	762,530	-24,193

Monthly Average Moyenne mensuelle		CHARTERED BANK LIABILITIES (Millions of dollars) <i>PASSIF DES BANQUES À CHARTE (En millions de dollars)</i>								BCR Table C2 <i>RBC Tableau C2</i>	
		Canadian dollar deposits <i>Dépôts en dollars canadiens</i>									
		Personal savings deposits <i>Dépôts d'épargne des particuliers</i>				Non-personal term and notice deposits <i>Dépôts à terme ou à préavis autres que ceux des particuliers</i>					
		Chequable <i>Transférables par chèques</i>		Non-chequable <i>Non transférables par chèques</i>	Fixed term <i>À terme fixe</i>	Total <i>Total</i>	Chequable <i>Transférables par chèques</i>		Non-chequable <i>Non transférables par chèques</i>	Fixed term <i>À terme fixe</i>	Total <i>Total</i>
		Tax <i>Abrs fiscaux</i>	Other <i>Autres</i>	Sheltered <i>Abrs fiscaux</i>	Other <i>Autres</i>	Tax <i>Abrs fiscaux</i>	Other <i>Autres</i>	Tax <i>Abrs fiscaux</i>	Other <i>Autres</i>	Tax <i>Abrs fiscaux</i>	Other <i>Autres</i>
		B452	B448	B449	B398	B495	B451	B472	B473	B475	B455
1995	D	46,461	4,232	38,979	75,998	130,192	295,861	25,309	3,450	62,866	91,625
1996	J	46,083	4,252	38,990	76,435	131,068	296,828	24,745	3,446	61,263	89,454
	F	46,295	4,588	38,812	78,159	130,062	297,916	24,087	3,434	65,511	93,031
	M	45,887	5,128	38,473	79,702	129,031	298,220	23,929	3,399	63,725	91,053
	A	47,388	4,932	38,660	79,612	128,346	298,938	23,964	3,368	63,482	90,813
	M	47,915	4,723	38,828	79,310	126,905	297,681	24,761	3,408	65,731	93,901
	J	48,462	4,713	38,556	79,099	126,931	297,761	25,904	3,368	64,940	94,212
	J	47,925	4,677	37,665	79,056	126,411	295,735	25,959	3,326	67,863	97,148
	A	48,259	4,649	37,644	78,556	126,545	295,652	25,959	3,377	68,160	97,495
	S	48,636	4,768	37,549	78,074	126,317	295,344	26,102	3,462	69,487	99,052
	O	49,126	4,976	38,116	77,755	125,060	295,034	26,946	3,448	73,626	104,021
	N	50,449	5,244	38,064	77,467	123,148	294,373	27,384	3,470	75,291	106,145
	D	50,536	5,515	37,994	76,941	122,014	292,999	28,262	3,515	76,370	108,147
1997	J	50,239	5,924	37,376	76,224	121,674	291,437	27,142	3,564	76,790	107,497
	F	50,337	6,072	37,287	75,681	121,423	290,800	26,751	3,549	80,866	111,166
	M	49,662	6,893	37,068	74,779	120,502	288,903	27,220	3,509	88,043	118,772
	A	50,877	6,728	37,254	74,092	119,766	288,718	26,608	3,302	86,815	116,724
	M	51,790	6,342	37,061	73,570	119,081	287,845	26,505	3,271	87,133	116,909
	J	52,231	6,118	36,730	73,044	118,662	286,784	27,820	3,353	86,826	117,999
	J	51,704	5,874	35,204	72,574	118,560	283,916	27,494	3,319	87,584	118,398
	A	52,784	5,839	35,369	73,956	121,814	289,762	28,089	3,360	91,474	122,923
	S	53,153	5,822	35,543	74,924	123,435	292,876	28,453	3,468	98,047	129,968

(1) Excludes short-term paper.  
*À l'exclusion du papier à court terme.*

Monthly Average Moyenne mensuelle		CHARTERED BANK LIABILITIES (Millions of dollars) PASSIF DES BANQUES À CHARTE (En millions de dollars)								continued suite	
		Canadian dollar deposits Dépôts en dollars canadiens								Other selected liabilities Autres éléments du passif	
		Demand deposits (less private sector float) Dépôts à vue (moins effets du secteur privé en cours de compensation)	Total deposits held by general public Ensemble des dépôts du public	Government of Canada deposits Dépôts du gouvernement canadien	Total deposits (less private sector float) Ensemble des dépôts (moins effets du secteur privé en compensation)	Estimated net private sector float Solde des effets du secteur privé en compensation (estimations)	Gross Canadian dollar deposits Montant brut des dépôts en dollars canadiens	Total Canadian dollar float Ensemble des effets en dollars canadiens en compensation	Bankers' acceptances outstanding Acceptations bancaires en circulation	Subordinated debt payable in Canadian dollars Dette subordonnée payable en dollars canadiens	
		B478	B465	B456	B489	B477	B476	B450	B460	B461	B462
1995	D	35,964	423,451	8,279	7,753	431,730	-1,201	430,529	-1,201	32,247	9,239
1996	J	36,350	422,632	7,314	6,836	429,946	-2,903	427,043	-2,903	32,356	9,437
	F	34,717	425,665	5,125	4,643	430,790	-1,572	429,218	-1,572	33,450	9,907
	M	36,111	425,384	8,285	7,605	433,669	-2,534	431,135	-2,534	33,657	10,027
	A	37,285	427,036	5,942	5,612	432,978	-2,766	430,212	-2,766	33,880	10,062
	M	37,886	429,468	5,550	5,185	435,018	-2,874	432,144	-2,874	33,570	10,578
	J	37,748	429,721	5,047	4,624	434,768	-1,322	433,446	-1,322	34,373	10,689
	J	38,101	430,984	4,989	4,507	435,973	-1,626	434,348	-1,626	35,295	10,657
	A	37,588	430,736	4,908	4,292	435,644	-794	434,851	-794	35,249	10,801
	S	38,824	433,220	5,743	5,289	438,963	-1,358	437,604	-1,358	35,844	10,794
	O	41,478	440,532	2,820	2,296	443,352	-2,636	440,716	-2,636	36,491	10,705
	N	45,206	445,723	5,051	4,436	450,774	-4,997	445,777	-4,997	36,780	11,716
	D	46,091	447,236	3,881	3,475	451,117	-3,876	447,241	-3,876	35,574	11,958
1997	J	46,100	445,034	3,315	2,792	448,349	-4,211	444,138	-4,211	35,901	11,767
	F	44,725	446,690	3,437	2,946	450,127	-3,086	447,042	-3,086	36,390	12,064
	M	45,720	453,395	4,535	4,102	457,930	-3,658	454,272	-3,658	37,694	13,030
	A	45,026	450,468	4,128	3,667	454,596	-2,315	452,282	-2,315	38,405	13,214
	M	47,077	451,830	3,627	3,207	455,457	-3,256	452,201	-3,256	40,481	12,976
	J	46,436	451,219	2,466	2,141	453,684	-1,347	452,337	-1,347	41,010	13,411
	J	47,514	449,828	2,904	2,525	452,732	-2,781	449,951	-2,781	41,202	13,851
	A	47,278	459,964	2,204	1,768	462,167	-2,054	460,113	-2,054	42,221	14,306
	S	47,069	469,912	2,260	1,883	472,172	-2,047	470,126	-2,047	42,656	14,641

Monthly Average Moyenne mensuelle		CHARTERED BANK LIABILITIES (Millions of dollars) PASSIF DES BANQUES À CHARTE (En millions de dollars)			continued suite		CHARTERED BANK FOREIGN CURRENCY ITEMS (Millions of dollars) EFFETS EN MONNAIES ÉTRANGÈRES DES BANQUES À CHARTE (En millions de dollars)					
		Gross Canadian dollar demand deposits Dépôts à vue en dollars canadiens (montant brut)					Net foreign currency business with Canadian residents (booked at chartered banks in Canada) Opérations en monnaies étrangères avec des résidents canadiens (sièges et succursales canadiennes seulement)					
		Personal chequing Compte de chèques personnels	Other Autres	Total Total			Securities Titres	Loans Prêts	Deposits Dépôts	Other Autres	Total Total	
		B486	B487	B457			B410	B483	B498	B481	B482	B496
1995	D	8,671	26,092	34,764			-10,792	3,544	28,633	3,400	25,881	29,281
1996	J	8,561	24,886	33,447			-10,119	3,658	27,574	3,228	25,688	28,916
	F	8,630	24,515	33,146			-9,208	4,106	28,712	3,282	25,722	29,004
	M	9,211	24,365	33,577			-12,935	4,598	28,564	2,868	27,035	29,904
	A	9,495	25,024	34,519			-10,879	4,659	28,096	3,594	27,966	31,559
	M	9,550	25,463	35,012			-11,499	4,828	28,633	4,090	27,878	31,968
	J	9,764	26,662	36,426			-12,142	4,883	27,286	3,960	28,476	32,436
	J	9,524	26,951	36,475			-12,670	4,818	26,811	3,115	28,848	31,963
	A	9,480	27,314	36,794			-12,547	4,457	26,761	3,377	28,864	32,241
	S	9,571	27,895	37,466			-12,666	4,206	25,880	3,302	28,863	32,165
	O	9,957	28,885	38,842			-12,972	4,016	25,184	3,328	29,482	32,810
	N	10,470	29,738	40,208			-12,673	4,573	26,041	3,383	30,378	33,761
	D	11,004	31,211	42,215			-13,926	4,857	25,893	3,602	30,352	33,954
1997	J	11,002	30,888	41,890			-16,272	4,404	25,133	3,307	29,795	33,102
	F	11,179	30,460	41,639			-19,807	4,694	25,295	3,778	30,694	34,473
	M	11,326	30,735	42,061			-16,803	4,841	27,635	3,885	30,807	34,692
	A	11,443	31,269	42,712			-17,303	4,211	29,244	4,193	30,245	34,438
	M	11,488	32,333	43,821			-14,592	4,537	28,220	4,782	31,440	36,223
	J	11,432	33,656	45,088			-16,717	5,055	27,838	4,342	31,629	35,971
	J	10,632	34,101	44,733			-19,935	5,023	26,994	4,180	31,969	36,149
	A	10,351	34,873	45,224			-20,062	5,593	27,593	4,467	32,444	36,911
	S	10,023	34,999	45,022			-24,193	5,579	27,027	4,202	32,812	37,014

Monthly Average Moyenne mensuelle	SELECTED SEASONALLY ADJUSTED SERIES: CHARTERED BANK ASSETS AND LIABILITIES (Millions of dollars) <i>QUELQUES STATISTIQUES BANCAIRES DÉSÉASONNALISÉES: AVOIRS ET ENGAGEMENTS DES BANQUES À CHARTE (En millions de dollars)</i>										BCR Table C9 RBC Tableau C9	
	Canadian dollar assets <i>Avoirs en dollars canadiens</i>							Canadian dollar deposits <i>Dépôts en dollars canadiens</i>				
	Total Canadian dollar assets Ensemble des avoirs en dollars canadiens	Less liquid assets Avoirs de seconde liquidité	General loans Prêts généraux	Total personal loans Prêts personnels totaux	Business loans Prêts aux entreprises	Residential mortgages Prêts hypothé- caires à l'habita- tion	Bankers' acceptances Acceptations bancaires	Net demand Dépôts à vue nets	Personal Savings Dépôts d'épargne des particuliers Total of which: Ensemble Dont :	Term À terme fixe		Non-personal notice Dépôts à préavis autres que ceux des parti- culiers
	B1635	B1616	B1606	B1622	B1623	B1632	B1641	B1601	B1600	B1636	B1637	B1638
1995 N	605,111	441,042	212,157	82,409	129,352	181,071	32,834	33,147	294,855	90,115	203,559	27,501
D	607,529	444,505	214,877	82,787	132,575	182,428	33,385	34,622	296,153	89,966	205,347	27,419
1996 J	611,345	448,375	216,600	83,299	133,280	183,793	33,990	36,318	297,075	89,350	207,230	27,909
F	617,159	452,588	219,050	84,106	134,992	185,438	34,534	35,318	297,848	90,075	208,162	28,182
M	623,077	457,744	222,588	85,110	137,574	186,684	34,016	37,244	297,555	91,065	206,587	28,398
A	627,484	460,759	224,133	85,298	138,519	188,276	34,069	37,553	297,793	90,945	206,890	28,026
M	632,709	467,218	228,256	85,636	142,728	189,716	33,629	38,538	297,499	91,092	206,366	29,059
J	639,976	470,367	229,384	86,213	143,593	191,435	34,363	37,343	297,695	91,163	206,685	29,144
J	642,794	472,193	230,206	86,511	143,428	191,985	34,565	37,711	296,137	90,539	206,558	29,123
A	644,957	478,997	235,162	86,839	148,224	192,796	34,217	38,802	295,921	90,782	206,195	29,475
S	651,016	485,564	241,322	87,337	154,166	193,919	34,651	39,298	295,616	90,789	205,786	29,212
O	657,607	488,317	239,885	87,816	151,601	195,187	35,513	41,003	295,440	91,325	203,399	29,886
N	678,095	495,015	242,580	87,971	154,143	197,102	36,506	43,558	294,370	93,182	200,015	30,166
D	678,230	499,213	244,534	88,629	156,557	199,594	36,715	44,241	293,507	94,184	198,134	30,333
1997 J	687,078	506,530	249,272	89,124	160,480	201,712	37,594	45,973	291,764	93,519	197,576	30,355
F	695,451	510,169	250,377	90,433	159,990	204,840	37,356	45,514	290,785	94,091	197,073	31,012
M	704,007	517,262	254,800	92,414	162,513	205,837	37,874	47,105	288,369	95,159	193,442	31,912
A	710,604	524,598	260,142	93,060	166,621	207,918	38,561	45,307	287,585	94,821	192,949	30,681
M	714,813	528,432	262,300	93,968	168,423	208,567	40,557	47,850	287,581	94,820	192,895	30,713
J	728,404	538,744	269,985	94,429	175,985	209,882	41,066	45,966	286,536	94,478	192,240	31,041
J	731,292	543,588	272,944	94,773	177,828	210,524	40,535	47,087	284,272	93,155	192,148	30,643
A	748,615	557,263	278,292	94,563	183,536	216,973	41,171	48,824	290,022	94,286	196,809	31,615
S	760,354	568,424	285,805	95,908	190,024	221,659	41,316	47,719	293,107	94,401	199,596	31,556

Calculation Period Période de calcul	POSITIONS OF THE DIRECTLY CLEARING MEMBERS OF THE CANADIAN PAYMENTS ASSOCIATION WITH THE BANK OF CANADA (Millions of dollars) <i>POSITIONS DES ADHÉRENTS DE L'ASSOCIATION CANADIENNE DES PAIEMENTS À LA BANQUE DU CANADA (En millions de dollars)</i>					BANK OF CANADA BUY-BACK TRANSACTIONS WITH INVESTMENT DEALERS AND CHARTERED BANKS (Millions of dollars) <i>OPÉRATIONS DE VENTE À RÉMÉRÉ DE LA BANQUE DU CANADA AVEC LES COURTIERS EN VALEURS MOBILIÈRES</i>						BCR Table B3 RBC Tableau B3
	Excess computed settlement balances Soldes excédentaires de règlement calculés		Overdraft loans daily average(1) Moyenne quotidienne des prêts pour découvert(1)		Calculated advances(2) Moyenne calculées(2)	Purchase and resale agreements <i>Prises en pension</i>			Sales and repurchase agreements <i>Cession en pension</i>			
	Daily average(1) Moyenne quotidienne(1)	Cumulative Montant cumulatif				Average standing Encours moyen	Maximum standing in period Encours maximum de la période	Number of days out- standing Nombre de jours	Average out- standing Encours moyen	Maximum outstanding in period Encours maximum de la période	Number of days offered Nombre de jours	
	B826	B827	B828	B829	B832	B833	B834	B835	B836	B837		
1996-J 17	5	139	411	212	92.2	530.0	8	32.9	560.0	1		
J 18-F 21	-1	-50	353	293	205.7	1,011.9	16	74.4	1,060.0	2		
F 22-M 20	-14	-405	445	660	91.3	1,455.0	3	249.3	1,200.0	7		
M 21-A 17	4	123	448	228	67.3	1,014.4	5	29.7	565.0	1		
A 18-M 15	2	55	361	677	216.3	1,087.9	6	-	-	-		
M 16-J 19	7	248	439	612	140.3	1,050.0	9	51.3	625.0	2		
J 20-J 17	4	99	458	912	70.9	628.0	4	52.6	1,000.0	1		
J 18-A 21	6	214	415	96	39.0	513.6	5	-	-	-		
A 22-S 18	16	438	413	679	129.0	694.0	9	-	-	-		
S 19-O 16	34	960	440	241	222.0	1,608.0	7	-	-	-		
O 17-N 20	23	798	397	536	101.3	1,945.0	5	-	-	-		
N 21-D 18	45	1,267	412	436	129.7	635.0	7	38.8	775.0	1		
D 19-												
1997-J 15	34	957	452	170	174.1	920.0	17	-	-	-		
J 16-F 19	-7	-229	401	1,426	19.2	245.0	3	26.6	665.0	1		
F 20-M 19	-4	-123	474	738	75.0	1,075.0	3	94.0	1,165.0	2		
M 20-A 16	43	1,217	541	290	145.3	915.0	5	-	-	-		
A 17-M 21	28	984	437	151	75.0	1,010.0	3	36.5	875.0	1		
M 22-J 18	28	789	451	95	109.4	840.0	7	34.5	690.0	1		
J 19-J 16	15	414	477	538	145.9	1,470.0	4	-	-	-		
J 17-A 20	20	689	507	560	84.1	1,430.0	3	-	-	-		
A 21-S 17	28	794	424	460	27.6	524.0	1	35.5	675.0	1		
S 18-O 15	43	1,211	431	-	125.9	1,210.0	4	-	-	-		
O 16-N 12	113	3,172	442	-	98.7	1,400.0	3	-	-	-		
AS AT: N 12	-200	3,172	532	-	-	-	-	-	-	-		

- (1) Observation for last Wednesday is amount outstanding on that date.  
*Les données du dernier mercredi représentent l'encours à cette date.*
- (2) Amount needed to satisfy reserve requirements and to cover cumulative computed settlement deficiencies. Direct clearers may pay a fee in lieu of taking an advance.  
*Montant nécessaire pour satisfaire aux exigences en matière de réserves obligatoires et pour compenser les manques dans le solde de règlement calculé cumulatif. Les adhérents peuvent verser un droit au lieu de prendre une avance.*

Effective date Date d'entrée en vigueur		FINANCIAL MARKET STATISTICS STATISTIQUES DU MARCHÉ FINANCIER				Chartered bank administered interest rates Taux d'intérêt pratiqués par les banques à charte								
		Bank Rate Taux officiel d'escompte	Operating band Fourchette opérationnelle Low Bas High Haut		Wednesday le mercredi	Prime business Taux de base des prêts aux entreprises		Conventional mortgage Prêts hypothécaires ordinaires 1 year à 1 an 5 year à 5 ans		Non-chequable savings deposits Dépôts d'épargne non transférables par chèques	Daily interest savings (balances over \$100 000) Compte d'épargne à intérêt quotidien (soldes supérieurs à 100 000 \$)	5-year personal fixed-term Dépôts à 5 ans des particuliers	Guaranteed investment certificates Certificats de placement garantis 1 year à 1 an 5 year à 5 ans	
		B114038	B114035	B114036		B113855	B113871	B113872	B113874	B113882	B113873	B113878	B113880	
1996	F 20	5.41	5.00	5.50	1997	A 6	4.75	5.65	7.00	0.50	2.34	4.50	2.88	4.63
	22	5.50	5.00	5.50		13	4.75	5.65	7.00	0.50	2.16	4.50	2.88	4.63
						20	4.75	5.65	7.00	0.50	2.01	4.50	2.88	4.63
	M 21	5.25	4.75	5.25		27	4.75	5.65	7.00	0.50	2.15	4.50	2.88	4.63
	A 18	5.00	4.50	5.00		S 3	4.75	5.65	7.00	0.50	2.10	4.50	2.88	4.63
						10	4.75	5.65	7.00	0.50	2.01	4.50	2.88	4.63
	J 19	4.75	4.25	4.75		17	4.75	5.65	7.00	0.50	1.99	4.50	2.88	4.63
						24	4.75	5.65	6.85	0.50	1.99	4.25	2.88	4.63
	A 9	4.50	4.00	4.50		O 1	4.75	5.65	6.85	0.50	2.12	4.25	2.88	4.38
	22	4.25	3.75	4.25		8	5.25	5.65	6.70	0.50	2.12	4.25	2.88	4.38
						15	5.25	5.65	6.70	0.50	2.32	4.25	2.88	4.38
	O 2	4.00	3.50	4.00		22	5.25	5.65	6.70	0.50	2.32	4.25	2.88	4.38
	16	3.75	3.25	3.75		29	5.25	5.65	6.70	0.50	2.65	4.25	2.88	4.38
	28	3.50	3.00	3.50										
						N 5	5.25	5.65	6.70	0.50	2.65	4.25	2.88	4.38
	N 8	3.25	2.75	3.25		12	5.25	5.65	6.70	0.50	2.65	4.25	2.88	4.38
1997	J 26	3.50	3.00	3.50										
	O 1	3.75	3.25	3.75										

Wednesday and latest week le mercredi et la dernière semaine		FINANCIAL MARKET STATISTICS STATISTIQUES DU MARCHÉ FINANCIER				Selected Government of Canada benchmark bond yields Quelques rendements d'obligations du gouvernement canadien de référence							Government of Canada marketable bonds average yields Rendements moyens des obligations négociables du gouvernement canadien						
		Treasury Bills Bons du Trésor 1 month à 1 mois 3 month à 3 mois 6 month à 6 mois 1 year à 1 an				2 year à 2 ans 3 year à 3 ans		5 year à 5 ans 7 year à 7 ans		10 year à 10 ans long-term à long terme		Real Return Bond yield, long term Rendements des obligations à rendement réel, à long terme	1-3 year de 1 à 3 ans		3-5 year de 3 à 5 ans		5-10 year de 5 à 10 ans		over 10 years plus de 10 ans
		B113883 B114023	B113884 B114025	B113885 B114026	B113886 B114027	B113891 B114012	B113892 B114013	B113893 B114014	B113894 B114015	B113895 B114016	B113896 B114017	B113911 B114018	B113864 B114019	B113865 B114020	B113866 B114021	B113867 B114022			
1997	A 6	2.82	3.25	3.73	4.23	4.58	4.91	5.32	5.66	5.94	6.45	4.02	4.76	5.30	5.73	6.23			
	13	2.58	3.10	3.67	3.85	4.19	4.82	5.24	5.65	5.98	6.54	4.11	4.62	5.22	5.73	6.29			
	20	2.57	3.03	3.63	4.13	4.04	4.76	5.23	5.63	5.98	6.56	4.16	4.58	5.21	5.73	6.30			
	27	2.62	3.11	3.68	4.19	4.26	4.85	5.36	5.73	6.06	6.63	4.21	4.66	5.31	5.82	6.38			
	S 3	2.64	3.02	3.65	4.13	4.13	4.83	5.42	5.69	6.00	6.58	4.23	4.67	5.31	5.79	6.32			
	10	2.66	2.90	3.58	4.16	4.13	4.87	5.46	5.71	6.05	6.63	4.21	4.70	5.33	5.83	6.37			
	17	2.56	2.82	3.48	4.08	4.48	4.72	5.22	5.45	5.79	6.36	4.09	4.59	5.11	5.56	6.09			
	24	2.54	2.86	3.49	4.14	4.47	4.72	5.17	5.38	5.70	6.26	4.01	4.61	5.08	5.49	5.99			
	O 1	2.73	3.09	3.55	4.14	4.45	4.90	5.13	5.36	5.67	6.25	3.98	4.64	5.06	5.48	5.99			
	8	2.79	3.17	3.56	4.05	4.40	4.85	5.06	5.28	5.58	6.14	3.91	4.60	5.00	5.39	5.89			
	15	2.99	3.33	3.71	4.19	4.46	4.91	5.14	5.37	5.68	6.23	3.99	4.65	5.08	5.48	5.98			
	22	3.14	3.40	3.81	4.21	4.55	4.98	5.21	5.43	5.75	6.31	4.07	4.71	5.15	5.55	6.05			
	29	3.38	3.59	3.82	4.15	4.38	4.78	4.99	5.20	5.49	6.05	4.02	4.53	4.94	5.31	5.80			
	N 5	3.43	3.63	3.88	4.19	4.43	4.85	5.04	5.26	5.53	6.05	4.06	4.62	4.99	5.36	5.83			
	12	3.25	3.55	3.85	4.11	4.34	4.76	4.96	5.19	5.45	5.96	4.02	4.54	4.91	5.28	5.74			
1997	N 6	3.40	3.63	3.88	4.22	4.44	4.86	5.06	5.27	5.53	6.05	4.05	4.64	5.01	5.36	5.82			
	7	3.32	3.60	3.88	4.18	4.39	4.82	5.02	5.24	5.52	6.03	4.05	4.59	4.98	5.35	5.80			
	10	3.30	3.55	3.84	4.16	4.38	4.81	5.01	5.23	5.50	6.01	4.03	4.58	4.96	5.33	5.78			
	11																		
	12	3.25	3.55	3.85	4.11	4.34	4.76	4.96	5.19	5.45	5.96	4.02	4.54	4.91	5.28	5.74			



FINANCIAL MARKET STATISTICS  
STATISTIQUES DU MARCHÉ FINANCIER

continued  
suite

Wednesday and latest week le mercredi et la dernière semaine	Bankers' acceptances Acceptations bancaires				Prime corporate paper rate Taux du papier de premier choix des sociétés		Tuesday (effective date in brackets) le mardi (date d'entrée en vigueur entre parenthèses)	Treasury bill auction Adjudication de bons du Trésor					Amount maturing Montant arrivant à échéance
	Average yields Rendement moyens		Amount auctioned Montant adjudgé			Average yields Rendement moyens			Amount maturing Montant arrivant à échéance				
	1 month à 1 mois	3 month à 3 mois	1 month à 1 mois	3 month à 3 mois	3 month à 3 mois	6 month à 6 mois		1 year à 1 an		3 month à 3 mois	6 month à 6 mois	1 year à 1 an	
B113859 B114028	B113881 B114030	B113857 B114031	B113858 B114033	B113903	B113904	B113905	B113906	B113907	B113908	B113909			
1997 A 6	3.50	3.67	3.51	3.68	1997 A 5	3.323	3.711	4.193	2,300	1,100	1,000	7,900	
13	3.50	3.65	3.53	3.67	12	3.144	3.686	3.886	2,200	1,100	1,000	4,800	
20	3.47	3.57	3.49	3.60	19	2.993	3.568	4.051	2,100	1,100	1,000	4,600	
27	3.52	3.63	3.53	3.63	26	3.130	3.711	4.214	2,100	1,100	1,000	4,900	
S 3	3.49	3.62	3.51	3.63	S 2	3.081	3.645	4.125	2,100	1,100	1,000	4,800	
10	3.44	3.58	3.45	3.60	9	2.985	3.590	4.183	2,100	1,800	1,000	5,200	
17	3.45	3.56	3.47	3.58	16	2.971	3.561	4.165	3,700	2,000	1,800	4,600	
24	3.50	3.63	3.51	3.64	23							5,200	
					30	3.099	3.615	4.167	4,300	2,100	1,900	5,600	
O 1	3.61	3.72	3.63	3.74	O 7							4,900	
8	3.61	3.71	3.62	3.74	14	3.300	3.688	4.195	4,100	2,000	1,900	4,600	
15	3.65	3.73	3.66	3.74	21							5,000	
22	3.70	3.83	3.72	3.85	28	3.628	3.880	4.200	4,100	2,000	1,900	4,600	
29	3.79	3.89	3.80	3.91	N 4							4,500	
N 5	3.82	3.97	3.84	3.97	11 (12)	3.631	3.927	4.246	4,000	2,100	1,900	6,400	
12	3.79	3.94	3.81	3.96									
1997 N 6	3.83	3.97	3.86	3.98									
7	3.81	3.95	3.83	3.96									
10	3.81	3.95	3.83	3.96									
11													
12	3.79	3.94	3.81	3.96									

Effective 16 September 1997, the weekly issuance pattern of treasury bills was replaced by a 2-week cycle and the maturity of 3-month treasury bills was lengthened by 7 days. On 19 March 1998 (after a transition phase of six months), the maturity pattern will also follow a 2-week cycle.  
À partir du 16 septembre 1997, le calendrier hebdomadaire des adjudications de bons du Trésor du gouvernement du Canada a été remplacé par un cycle de deux semaines et l'échéance des bons du Trésor à trois mois à été prolongé de sept jours. Le 19 mars 1998 (après une période de transition de six mois), le calendrier des échéances suivra également un cycle de deux semaines.

FINANCIAL MARKET STATISTICS  
STATISTIQUES DU MARCHÉ FINANCIER

continued  
suite

Wednesday le mercredi	Average weighted bond yields (Scotia McLeod) Rendements moyens pondérés des obligations (Scotia McLeod)				Selected U.S. dollar interest rates Quelques taux d'intérêt d'instruments en dollars É.-U.						Euro-U.S. dollar deposits in London, 3-month (offer adjusted) Dépôts à 3 mois en euro-dollars É.-U. à Londres (taux offert corrigé)		Forward premium or discount (-) U.S. dollars in Canada Report ou déport (-) sur le dollar É.-U. au Canada	
	Provincials Provinces		All corporates Ensemble des sociétés		Federal funds rate Taux des fonds fédéraux	Prime rate charged by banks Taux de base des prêts bancaires	Commercial paper (adjusted) Papier commercial (taux corrigés)		U.S. Treasuries constant maturity Bons du Trésor É.-U. échéance fixe		Euro-U.S. dollar deposits in London, 3-month (offer adjusted) Dépôts à 3 mois en euro-dollars É.-U. à Londres (taux offert corrigé)		Forward premium or discount (-) U.S. dollars in Canada Report ou déport (-) sur le dollar É.-U. au Canada	
	mid-term à moyen terme	long-term à long terme	mid-term à moyen terme	long-term à long terme			1 month à 1 mois	3 month à 3 mois	5 year à 5 ans	long-term à long terme	1 month à 1 mois	3 month à 3 mois	1 month à 1 mois	3 month à 3 mois
B113897	B113868	B113870	B113869	B113802	B113801	B113803	B113804	B113808	B113811	B113807	B113898	B113856		
1997 A 6	5.74	6.54	5.99	6.69	5.62	8.50	5.60	5.63	6.11	6.48	5.80	-2.28	-2.02	
13	5.76	6.63	6.02	6.78	5.45	8.50	5.60	5.65	6.19	6.63	5.80	-2.27	-2.10	
20	5.73	6.62	5.99	6.78	5.59	8.50	5.60	5.65	6.10	6.54	5.80	-2.36	-2.13	
27	5.82	6.69	6.06	6.85	5.56	8.50	5.60	5.65	6.23	6.65	5.80	-2.36	-2.13	
S 3	5.77	6.64	6.01	6.80	5.64	8.50	5.62	5.67	6.21	6.60	5.83	-2.37	-2.11	
10	5.81	6.69	6.08	6.87	5.48	8.50	5.57	5.65	6.26	6.66	5.83	-2.46	-2.11	
17	5.56	6.44	5.87	6.60	5.58	8.50	5.60	5.65	5.99	6.39	5.80	-2.37	-2.10	
24	5.49	6.36	5.81	6.51	5.45	8.50	5.60	5.67	5.97	6.33	5.77	-2.28	-2.13	
O 1	5.52	6.35	5.81	6.50	5.58	8.50	5.60	5.71	5.93	6.33	5.86	-2.21	-2.12	
8	5.43	6.25	5.72	6.39	5.46	8.50	5.60	5.65	5.96	6.35	5.80	-2.13	-2.01	
15	5.54	6.34	5.90	6.49	5.45	8.50	5.60	5.69	6.00	6.39	5.80	-2.11	-1.99	
22	5.58	6.40	5.96	6.57	5.54	8.50	5.60	5.78	6.06	6.41	5.83	-2.10	-1.95	
29	5.38	6.18	5.77	6.37	5.50	8.50	5.63	5.74	5.78	6.21	5.80	-1.82	-1.88	
N 5	5.45	6.22	5.85	6.40	5.60	8.50	5.65	5.73	5.84R	6.24	5.83	-1.91	-1.80	
12	5.38	6.14	5.80	6.34	5.50	8.50	5.60	5.81	5.81	6.11	5.83	-2.07	-1.90	

Month, week ending Mois ou semaine se terminant à la date indiquée	EXCHANGE RATES COURS DU CHANGE											BCR Table I1 RBC Tableau I1		
	U.S. dollar Dollar É.-U.				Reciprocal of the closing rate (1) Inverse du cours de clôture (1)	U.S. dollar Dollar É.-U.		Other currencies Autres monnaies					Canadian dollar index against G-10 currencies Indice des cours du dollar canadien vis-à-vis des devises du G-10 1981 = 100	
	Canadian dollars per unit En dollars canadiens par unité					Canadian cents per unit En cents canadiens par unité		Average of noon spot rates Moyenne des cours du comptant à midi						
	Spot rates Cours du comptant				3-month forward spread Report ou déport à 3 mois		Canadian dollars per unit En dollars canadiens par unité							
High Haut	Low Bas	Closing Clôture	Average noon Moyenne à midi	Closing Clôture	Average noon Moyenne à midi	British pound Livres sterling	French franc Franc français	German mark Mark allemand	Swiss franc Franc suisse	Japanese yen Yen japonais				
B3415	B3416	B3414	B3400			B3412	B3404	B3405	B3411	B3407	B3418			
1997 J	1.3870	1.3668	1.3783	1.3771	0.7255	-0.73	-0.75	2.3019	0.2275	0.7676	0.9294	0.011946	83.94	
A	1.3965	1.3783	1.3878	1.3905	0.7206	-0.73	-0.72	2.2284	0.2245	0.7565	0.9198	0.011802	83.51	
S	1.3937	1.3787	1.3811	1.3869	0.7241	-0.73	-0.72	2.2216	0.2311	0.7767	0.9436	0.011478	83.69	
O	1.4160	1.3692	1.4084	1.3867	0.7100	-0.63	-0.68	2.2652	0.2353	0.7893	0.9556	0.011458	83.57	
1997 O	1	1.3865	1.3773	1.3776	1.3826	0.7259	-0.72	-0.71	2.2348	0.2331	0.7831	0.9501	0.011436	83.86
	8	1.3776	1.3692	1.3723	1.3725	0.7287	-0.68	-0.70	2.2188	0.2321	0.7798	0.9471	0.011278	84.50
	15	1.3875	1.3742	1.3862	1.3806	0.7214	-0.68	-0.69	2.2400	0.2351	0.7893	0.9466	0.011410	83.94
	22	1.3921	1.3843	1.3916	1.3874	0.7186	-0.67	-0.68	2.2562	0.2335	0.7826	0.9413	0.011512	83.56
	29	1.4160	1.3870	1.4020	1.3980	0.7133	-0.65	-0.67	2.3130	0.2379	0.7973	0.9690	0.011538	82.85
N	5	1.4113	1.3980	1.4007	1.4054	0.7139	-0.62	-0.62	2.3557	0.2430	0.8139	0.9991	0.011590	82.29
	12	1.4130	1.3983	1.4086	1.4068	0.7099	-0.66	-0.64	2.3851	0.2449	0.8199	1.0061	0.011308	82.28
Latest week: Dernière semaine :														
1997 N	6	1.4020	1.3983	1.3994	1.4018	0.7146	-0.62	-0.63	2.3734	0.2436	0.8150	0.9969	0.011380	82.54
	7	1.4130	1.4083	1.4093	1.4094	0.7096	-0.63	-0.64	2.3829	0.2461	0.8240	1.0092	0.011350	82.12
	10	1.4075	1.4050	1.4070	1.4073	0.7107	-0.65	-0.64	2.3833	0.2459	0.8241	1.0120	0.011330	82.22
	11													
	12	1.4103	1.4073	1.4086	1.4088	0.7099	-0.66	-0.66	2.4006	0.2438	0.8163	1.0061	0.011170	82.26

(1) Canadian dollar expressed in U.S. dollars.  
Dollar canadien exprimé en dollars É.-U.

Month, week ending Mois ou semaine se terminant à la date indiquée	Overnight money market financing rate Taux des fonds à un jour	BANK OF CANADA COMPOSITE OF JOBBER MONEY MARKET RATES (MID-MORNING, BID SIDE) TAUX COMPOSÉS DE LA BANQUE DU CANADA COMMUNIQUÉS PAR DES AGENTS AGRÉÉS DU MARCHÉ MONÉTAIRE (MILIEU DE MATINÉE, COURS ACHETEUR)											
		Treasury bills Bons du Trésor					Bankers' acceptances Acceptations bancaires			Commercial paper Papier commercial			
		1 month à 1 mois	2 month à 2 mois	3 month à 3 mois	6 month à 6 mois	1 year à 1 an	1 month à 1 mois	2 month à 2 mois	3 month à 3 mois	1 month à 1 mois	2 month à 2 mois	3 month à 3 mois	
		B114011	B114000	B114001	B114002	B114003	B114004	B114005	B114006	B114007	B114008	B114009	B114010
1997 J	3.44	2.89	3.14	3.25	3.57	4.18	3.50	3.59	3.64	3.56	3.64	3.70	
A	3.39	2.69	2.84	3.07	3.66	4.20	3.52	3.58	3.64	3.57	3.64	3.69	
S	3.45	2.78	2.90	3.06	3.62	4.15	3.62	3.67	3.72	3.67	3.72	3.77	
O	3.72	3.39	3.59	3.67	3.89	4.20	3.84	3.91	3.97	3.91	3.98	4.04	
1997 O	1	3.46	2.84	2.94	3.12	3.60	4.19	3.63	3.69	3.75	3.68	3.74	3.79
	8	3.48	2.83	3.15	3.19	3.58	4.08	3.63	3.68	3.74	3.67	3.74	3.80
	15	3.58	2.99	3.23	3.34	3.70	4.19	3.66	3.71	3.78	3.70	3.76	3.83
	22	3.52	3.17	3.41	3.43	3.82	4.22	3.72	3.77	3.85	3.79	3.82	3.90
	29	3.57	3.39	3.51	3.60	3.85	4.18	3.81	3.87	3.92	3.87	3.93	3.98
N	5	3.57	3.45	3.60	3.65	3.92	4.21	3.84	3.91	3.98	3.92	3.97	4.06
	12	3.48	3.32	3.49	3.55	3.87	4.18	3.81	3.89	3.96	3.87	3.95	4.02
Latest week: Dernière semaine :													
1997 N	6	3.54	3.43	3.58	3.62	3.90	4.23	3.86	3.92	3.98	3.93	3.99	4.06
	7	3.48	3.36	3.54	3.60	3.89	4.19	3.82	3.90	3.97	3.89	3.96	4.03
	10	3.47	3.34	3.51	3.58	3.87	4.18	3.81	3.89	3.97	3.88	3.96	4.03
	11												
	12	3.48	3.32	3.49	3.55	3.87	4.18	3.81	3.89	3.96	3.87	3.95	4.02

Monthly Average Moyenne mensuelle		SELECTED MONETARY AGGREGATES AND THEIR COMPONENTS (Millions of dollars) AGRÉGATS MONÉTAIRES ET LEURS COMPOSANTES (En millions de dollars)										BCR Table E1 RBC Tableau E1	
		M1 M1		Currency outside banks Monnaie hors banques		Personal chequing accounts at banks Comptes de chèques personnels dans les banques		Current accounts at banks Comptes courants dans les banques		Adjustments to M1 Ajustements à M1		Gross M1 M1 brut	
		Unadjusted Données non désaisonnalisées	Seasonally adjusted Données désaisonnalisées	Unadjusted Données non désaisonnalisées	Seasonally adjusted Données désaisonnalisées	Unadjusted Données non désaisonnalisées	Seasonally adjusted Données désaisonnalisées	Unadjusted Données non désaisonnalisées	Seasonally adjusted Données désaisonnalisées	Unadjusted Données non désaisonnalisées	Seasonally adjusted Données désaisonnalisées	Unadjusted Données non désaisonnalisées	Seasonally adjusted Données désaisonnalisées
		B2001	B1604	B486	B1643	B487	B1644	B2050	B2054	B1642	B478	B1601	
1995	D	26,835	26,130	8,671	8,507	26,092	24,610	-131	61,468	59,123	35,964	34,622	
1996	J	25,949	26,150	8,561	8,508	24,886	24,530	-115	59,281	59,075	36,350	36,318	
	F	25,628	26,203	8,630	8,682	24,515	25,028	-295	58,479	59,612	34,717	35,318	
	M	25,708	26,341	9,211	9,363	24,365	25,535	-270	59,015	60,956	36,111	37,244	
	A	25,931	26,371	9,495	9,379	25,024	25,597	-283	60,167	61,057	37,285	37,553	
	M	26,378	26,556	9,550	9,566	25,463	26,056	-367	61,023	61,802	37,886	38,538	
	J	26,715	26,624	9,764	9,892	26,662	26,719	-326	62,815	62,909	37,748	37,343	
	J	26,998	26,658	9,524	9,590	26,951	26,936	-367	63,106	62,816	38,101	37,711	
	A	27,167	26,804	9,480	9,677	27,314	27,594	-323	63,639	63,750	37,588	38,802	
	S	27,120	26,871	9,571	9,653	27,895	27,898	-331	64,255	64,090	38,824	39,298	
	O	27,249	27,062	9,957	9,918	28,885	28,396	-392	65,699	64,990	41,478	41,003	
	N	27,335	27,216	10,470	10,200	29,738	28,863	-353	67,190	65,936	45,206	43,558	
	D	27,862	27,147	11,004	10,771	31,211	29,395	-340	69,737	66,994	46,091	44,241	
1997	J	27,258	27,473	11,002	10,929	30,888	30,451	-440	68,708	68,420	46,100	45,973	
	F	27,121	27,734	11,179	11,257	30,460	31,084	-328	68,432	69,740	44,725	45,514	
	M	27,036	27,688	11,326	11,496	30,735	32,211	-632	68,465	70,733	45,720	47,105	
	A	27,299	27,755	11,443	11,288	31,269	32,019	-388	69,622	70,664	45,026	45,307	
	M	27,640	27,819	11,488	11,488	32,333	33,087	-454	71,007	71,929	47,077	47,850	
	J	27,950	27,853	11,432	11,584	33,656	33,703	-386	72,652	72,753	46,436	45,966	
	J	28,338	27,992	10,632	10,701	34,101	34,110	-834	72,237	71,968	47,514	47,087	
	A	28,814	28,428	10,351	10,568	34,873	35,212	-709	73,329	73,492	47,278	48,824	
	S	28,335	28,077	10,023	10,127	34,999	35,023	-850	72,507	72,377	47,069	47,719	

Monthly Average Moyenne mensuelle		SELECTED MONETARY AGGREGATES AND THEIR COMPONENTS (Millions of dollars) AGRÉGATS MONÉTAIRES ET LEURS COMPOSANTES (En millions de dollars)										continued suite	
		M2 M2		Chartered banks Banques à charte		Adjustments to M2 Ajustements à M2		M2 Total Total de M2		Non-personal term deposits and foreign currency deposits of residents at banks in Canada Dépôts à terme autres que ceux des particuliers et dépôts en monnaies étrangères des résidents dans les banques au Canada		M3 Total Total de M3	
		Unadjusted Données non désaisonnalisées	Seasonally adjusted Données désaisonnalisées	Non- personal notice deposits Dépôts à préavis autres que ceux des particu- liers	Personal savings deposits Dépôts d'épargne des particu- liers	Unadjusted Données non désaisonnalisées	Seasonally adjusted Données désaisonnalisées	Unadjusted Données non désaisonnalisées	Seasonally adjusted Données désaisonnalisées	Unadjusted Données non désaisonnalisées	Seasonally adjusted Données désaisonnalisées	Unadjusted Données non désaisonnalisées	Seasonally adjusted Données désaisonnalisées
		B2033	B1627	B472/73	B451	B2051	B2031	B1630	B475/82	B2052	B2030	B1628	
1995	D	62,668	60,626	28,759	295,861	16,972	404,261	401,082	88,747	-3,265	489,742	485,310	
1996	J	62,184	62,353	28,191	296,828	16,051	403,254	403,062	86,951	-3,073	487,132	487,861	
	F	60,051	61,221	27,521	297,916	15,941	401,429	403,705	91,233	-4,769	487,892	490,418	
	M	61,549	63,306	27,328	298,220	15,960	403,057	405,266	90,760	-3,914	489,903	492,686	
	A	62,933	63,638	27,332	298,938	15,976	405,178	405,653	91,448	-3,824	492,802	494,589	
	M	63,897	64,720	28,169	297,681	16,016	405,763	406,946	93,609	-3,781	495,592	499,340	
	J	64,137	63,645	29,272	297,761	15,430	406,599	405,693	93,416	-3,530	496,485	496,397	
	J	64,732	64,005	29,285	295,735	15,249	405,002	404,355	96,711	-3,813	497,900	496,302	
	A	64,433	65,273	29,336	295,652	14,969	404,390	405,541	97,024	-3,479	497,936	497,460	
	S	65,614	65,834	29,564	295,344	14,992	405,514	406,053	98,350	-3,928	499,936	499,325	
	O	68,335	67,676	30,394	295,034	14,900	408,662	408,138	103,108	-4,176	507,595	505,566	
	N	72,187	70,434	30,854	294,373	13,877	411,291	408,989	105,669	-4,343	512,617	510,031	
	D	73,613	71,062	31,777	292,999	13,716	412,104	408,875	106,722	-4,518	514,309	509,713	
1997	J	72,919	73,008	30,706	291,437	13,483	408,546	408,264	106,585	-3,588	511,544	512,394	
	F	71,518	72,914	30,300	290,800	13,144	405,762	408,032	111,560	-3,837	513,485	516,328	
	M	72,123	74,142	30,729	288,903	12,818	404,574	406,727	118,850	-4,675	518,749	521,875	
	A	71,936	72,671	29,910	288,718	13,058	403,621	404,113	117,060	-4,800	515,881	517,822	
	M	74,263	75,208	29,776	287,845	13,030	404,913	406,125	118,573	-4,715	518,772	522,727	
	J	74,000	73,437	31,173	286,784	13,046	405,003	404,036	118,455	-4,926	518,532	518,373	
	J	75,018	74,252	30,813	283,916	12,875	402,622	402,053	119,553	-4,207	517,968	516,266	
	A	75,383	76,520	31,449	289,762	5,232	401,827	403,047	123,918	-3,986	521,758	521,162	
	S	74,553	74,934	31,921	292,876	-65	399,285	399,852	130,859	-4,773	525,372	524,688	

Monthly average or average of month-ends / Moyenne mensuelle ou moyenne de fin de mois

SELECTED MONETARY AGGREGATES AND THEIR COMPONENTS (Millions of dollars)  
 AGRÉGATS MONÉTAIRES ET LEURS COMPOSANTES (En millions de dollars)

continued / suite

		M2+(1) M2+(1)									
		Trust and mortgage loan companies Sociétés de fiducie ou de prêt hypothécaire		Deposits at credit unions and caisses populaires	Life insurance company individual annuities Dépôts aux caisses populaires et aux credit unions	Personal deposits at government savings institutions Dépôts des particuliers aux institutions d'épargne gouvernementales	Money market mutual funds Fonds mutuels du marché monétaire	Adjustments to M2+ Ajustements à M2+	M2+ M2+	Seasonally adjusted Données désaisonnalisées	
		Unadjusted Données non désaisonnalisées		Total deposits Total des dépôts	Unadjusted Données non désaisonnalisées	Seasonally adjusted Données désaisonnalisées	Unadjusted Données non désaisonnalisées	Seasonally adjusted Données désaisonnalisées	Unadjusted Données non désaisonnalisées	Seasonally adjusted Données désaisonnalisées	
		B2031	B2038	B1639	B2042	B2046	B2047	B2048	B2053	B2037	B1633
1996	F	401,429	64,695	64,787	88,278	49,612	7,432	20,222	-15,742	615,926	619,003
	M	403,057	64,641	64,698	88,922	48,353	7,366	21,759	-15,696	618,402	621,145
	A	405,178	64,487	64,528	89,610	48,251	7,313	22,680	-15,745	621,774	622,719
	M	405,763	64,583	64,561	90,515	49,243	7,360	23,424	-15,971	624,918	626,419
	J	406,599	64,051	63,854	90,981	49,158	7,357	24,417	-15,516	627,049	625,822
	J	405,002	63,763	63,606	91,101	49,090	7,309	25,373	-15,288	626,350	624,985
	A	404,390	63,382	63,530	90,902	49,014	7,299	26,258	-15,006	626,240	626,871
	S	405,514	63,374	63,555	90,745	48,946	7,292	27,146	-15,013	628,005	627,969
	O	408,662	63,430	63,379	90,878	48,800	7,241	28,219	-14,886	632,345	630,968
	N	411,291	62,603	62,475	90,990	48,532	7,185	29,542	-13,751	636,393	633,379
	D	412,104	62,966	62,928	90,837	48,248	7,101	31,223	-13,780	638,700	635,912
1997	J	408,546	63,189	63,217	90,663	47,988	7,072	32,405	-13,528	636,335	637,186
	F	405,762	62,686	62,770	90,657	47,627	7,108	32,856	-12,906	633,789	636,902
	M	404,574	62,389	62,426	90,560	47,938	7,118	33,909	-12,830	633,657	636,356
	A	403,621	62,468	62,496	90,947	47,550	7,114	34,762	-12,783	633,679	634,636
	M	404,913	62,494	62,469	91,602	46,498	7,115	34,237	-12,711	634,149	635,699
	J	405,003	62,293	62,102	91,880	46,220	7,075	33,336	-12,783	633,022	631,727
	J	402,622	61,797	61,664	91,874E	45,701	7,030	32,902	-12,715	629,211E	627,910E
	A	401,827	53,820	54,997	91,343E	45,348	6,947	33,196	-5,008	627,473E	628,197E
	S	399,285			90,879E		6,916	33,619			

Monthly average or average of month-ends / Moyenne mensuelle ou moyenne de fin de mois

CREDIT MEASURES (Millions of dollars) (1)  
 MESURES DU CRÉDIT (En millions de dollars) (1)

BCR Table E2  
 RBC Tableau E2

		Consumer credit Crédit à la consommation							Total consumer credit Ensemble du crédit à la consommation	
		Chartered banks Banques à charte		Trust and mortgage loan companies Sociétés de fiducie ou de prêt hypothécaire	Credit unions and caisses populaires Caisses populaires et credit unions	Life insurance companies Compagnies d'assurance-vie	Finance companies and other institutions Sociétés de financement et autres institutions	Adjustments to consumer credit(2) Ajustements au crédit à la consommation(2)	Unadjusted Données non désaisonnalisées	Seasonally adjusted Données désaisonnalisées
		B127	B132	B143	B129	B128	B146	B140	B142	
1996	F	84,106	9,667	13,635	3,774	10,197	-	120,699	121,354	
	M	85,110	9,924	13,708	3,821	10,247	-	123,227	122,820	
	A	85,298	10,120	13,737	3,846	10,139	-	123,151	123,184	
	M	85,636	10,290	13,751	3,851	10,033	-	123,280	123,618	
	J	86,213	10,415	13,789	3,850	9,953	-	124,077	124,296	
	J	86,511	10,729	13,853	3,869	9,850	-	124,462	124,850	
	A	86,839	11,070	13,916	3,864	9,828	-	124,865	125,510	
	S	87,337	11,419	13,980	3,871	9,378	-	126,171	125,881	
	O	87,816	11,923	14,048	3,880	9,004	-	126,908	126,437	
	N	87,971	12,098	14,147	3,894	9,068	-	127,538	126,959	
	D	88,629	12,380	14,236	3,911	9,088	-	128,837	128,293	
1997	J	89,124	12,659	14,310	3,917	9,162	-	129,328	129,299	
	F	90,433	12,883	14,415	3,912	9,148	-	130,077	130,770	
	M	92,414	13,025	14,498	3,910	9,150	-	133,541	133,072	
	A	93,060	13,123	14,513	3,910	9,230	-	133,940	133,952	
	M	93,968	13,269	14,515	3,906E	9,276	-	134,659E	135,049E	
	J	94,429	13,422	14,527	3,888E	9,283	-	135,426E	135,685E	
	J	94,773	13,727	14,548E	3,895E	9,450	-	136,015E	136,486E	
	A	94,563	13,183	14,526E	3,882E	9,588	-	134,993E	135,715E	
	S	95,908		14,577E			-			

(1) Data for Trust and Mortgage Loan Companies reflect the acquisition of Trustco Prêt et Revenu by Laurentian Bank of Canada on June 1, 1996, the acquisition of Municipal Savings & Loan Corporation by National Bank on November 1, 1996, the incorporation of Citizens Bank of Canada on January 20, 1997 and the acquisition of National Trust and Victoria and Grey Mortgage Corporation by the Bank of Nova Scotia on August 14, 1997. / Les données des sociétés de fiducie ou de prêt hypothécaire reflètent l'acquisition par la Banque Laurentienne du Canada, le 1<sup>er</sup> juin 1996, de la société Trustco Prêt et Revenu, l'acquisition par la Banque Nationale, le 1<sup>er</sup> novembre 1996, de la Municipal Savings & Loan Corporation, la constitution, le 20 janvier 1997, de la Banque Citizens du Canada ainsi que l'acquisition par la Banque de Nouvelle-Écosse, le 14 août 1997, du Trust National et de la Société d'hypothèque Victoria et Grey.

(2) Unadjusted / Données non désaisonnalisées

Monthly average or average of month-ends Moyenne mensuelle ou moyenne de fin de mois		CREDIT MEASURES (Millions of dollars) (1) MESURES DU CRÉDIT (En millions de dollars) (1)										continued suite	
		Residential mortgage credit Crédit hypothécaire à l'habitation											
		Seasonally adjusted Données désaisonnalisées											
		Chartered banks Banques à charte	Trust and mortgage loan companies Sociétés de fiducie ou de prêt hypothécaire	Credit unions and caisses populaires unions populaires et credit unions	Life insurance companies Compagnies d'assurance-vie	Pension funds(2) Caisses de retraite(2)	Finance companies and other institutions Sociétés de financement et autres institutions	NHA mortgage backed securities(2) Titres hypothécaires garantis en vertu de la LHN(2)	Total residential mortgage credit Ensemble du crédit hypothécaire à l'habitation		Total household credit Ensemble des crédits aux ménages		
							Unadjusted Données non désaisonnalisées	Seasonally adjusted Données désaisonnalisées	Unadjusted Données non désaisonnalisées	Seasonally adjusted Données désaisonnalisées			
	B982	B983	B943	B984	B940	B985	B941	B938	B942	B151	B166		
1996	F	185,438	40,011	47,215	21,739	7,730	25,238	16,756	343,125	344,090	463,824	465,444	
	M	186,684	40,162	47,423	21,770	7,681	25,339	16,537	344,269	345,523	467,496	468,343	
	A	188,276	40,178	47,681	21,681	7,681	25,423	16,170	345,496	346,916	468,647	470,100	
	M	189,716	40,036	47,950	21,663	7,728	25,538	15,950	347,505	348,595	470,785	472,213	
	J	191,435	39,652	48,270	21,690	7,775	25,740	15,765	349,598	350,094	473,675	474,390	
	J	191,985	39,510	48,637	21,695	7,796	25,735	15,475	351,370	350,839	475,832	475,689	
	A	192,796	39,504	48,667	21,708	7,790	25,640	15,252	352,338	351,473	477,203	476,983	
	S	193,919	39,505	48,659	21,718	7,784	25,462	15,142	353,513	352,389	479,684	478,270	
	O	195,187	39,706	48,810	21,763	7,802	25,543	14,940	354,584	353,873	481,492	480,310	
	N	197,102	39,185	49,057	21,833	7,843	25,831	14,575	356,484	355,357	484,022	482,316	
	D	199,594	39,195	49,340	21,821	7,884	26,082	14,011	359,089	358,014	487,926	486,307	
1997	J	201,712	38,730	49,660	21,839	7,924	26,208	13,653	359,704	359,920	489,032	489,219	
	F	204,840	37,305	49,859	21,862	7,964	26,186	13,915	360,818	361,788	490,895	492,558	
	M	205,837	36,523	49,972	21,927	8,003	26,157	14,272	361,282	362,581	494,823	495,653	
	A	207,918	35,708	50,104	21,877	8,048E	26,249	14,283	362,527E	363,985E	496,467E	497,937E	
	M	208,567	35,105	50,371	21,773E	8,097E	26,513	14,238	363,571E	364,675E	498,230E	499,724E	
	J	209,882	34,768	50,685	21,722E	8,147E	26,917	14,098	365,470E	365,931E	500,896E	501,616E	
	J	210,524	34,081	50,913E	21,700E	8,169E	27,243E	13,968	367,139E	366,569E	503,154E	503,055E	
	A	216,973	28,613	51,011E	21,617E	8,162E	27,676E	14,088	369,145E	368,279E	504,139E	503,994E	
	S	221,659		51,166E				14,390					

Monthly average or average of month-ends Moyenne mensuelle ou moyenne de fin de mois		CREDIT MEASURES (Millions of dollars) (1) MESURES DU CRÉDIT (En millions de dollars) (1)										continued suite	
		Short term business credit Crédit à court terme aux entreprises											
		Business loans Prêts aux entreprises											
		Chartered banks Banques à charte (3)	Finance companies Sociétés de financement	Other institutions Autres institutions	Chartered bank foreign currency loans to residents booked in Canada Prêts en monnaies étrangères consentis par des banques à charte à des résidents et comptabilisés au Canada		Bankers' acceptances Acceptations bancaires	Commercial paper issued by non-financial corporations Papier commercial des sociétés non financières		Adjustments to short-term business credit Ajustements aux crédits à court terme aux entreprises			
Unadjusted Données non désaisonnalisées	Seasonally adjusted Données désaisonnalisées					Canadian dollar En dollars canadiens	Foreign currency En monnaies étrangères						
	B2300	B2322	B2301	B2302	B2312	B2313	B2314	B2315	B2316				
1996	F	104,111	104,773	9,689	16,893	28,501	33,450	9,766	6,346	-625			
	M	106,523	104,888	9,997	17,032	28,019	33,657	9,241	6,445	-586			
	A	106,183	104,983	10,300	17,172	27,161	33,880	8,919	7,051	-472			
	M	106,153	105,410	10,379	16,999	28,169	33,570	9,437	7,427	-359			
	J	105,988	105,738	10,333	17,137	26,575	34,373	9,705	6,946	-507			
	J	106,458	106,236	10,024	17,146	26,129	35,295	9,462	7,261	-449			
	A	105,493	106,545	9,549	16,982	26,138	35,249	9,622	7,258	-553			
	S	106,092	106,672	9,805	17,054	25,283	35,844	9,672	6,609	-486			
	O	106,399	106,487	10,090	16,966	24,479	36,491	9,645	6,211	-464			
	N	106,466	106,419	10,140	16,841	25,379	36,780	9,951	5,932	-488			
	D	106,285	106,614	10,394	16,922	24,826	35,574	9,602	5,915	-454			
1997	J	106,039	107,377	10,425	16,890	23,538	35,901	10,177	6,064	-356			
	F	106,770	107,605	10,479	16,920	23,977	36,390	11,519	6,224	-395			
	M	108,982	107,546	11,051	17,055	26,086	37,694	11,178	6,162	-686			
	A	109,056	107,817	11,590	17,040	27,126	38,405	10,932	6,113	-473			
	M	110,520	109,770	11,764	16,944	25,940	40,481	10,859	5,910	-524			
	J	111,341	111,035	12,038	16,875	25,558	41,010	10,705	5,804	-523			
	J	112,825	112,369	11,733	16,884E	24,541	41,202	11,020	5,945	-856			
	A	114,528	115,545	11,471	16,646E	24,924	42,221	11,411	6,097	-820			
	S	116,993	117,534			25,546	42,656	11,467	6,256	-781			

- (1) Data for Trust and Mortgage Loan Companies reflect the acquisition of Trustco Prêt et Revenu by Laurentian Bank of Canada on June 1, 1996, the acquisition of Municipal Savings & Loan Corporation by National Bank on November 1, 1996, the incorporation of Citizens Bank of Canada on January 20, 1997 and the acquisition of National Trust and Victoria and Grey Mortgage Corporation by the Bank of Nova Scotia on August 14, 1997. / Les données des sociétés de fiducie ou de prêt hypothécaire reflètent l'acquisition par la Banque Laurentienne du Canada, le 1<sup>er</sup> juin 1996, de la société Trustco Prêt et Revenu, l'acquisition par la Banque Nationale, le 1<sup>er</sup> novembre 1996, de la Municipal Savings & Loan Corporation, la constitution, le 20 janvier 1997, de la Banque Citizens du Canada ainsi que l'acquisition par la Banque de Nouvelle-Écosse, le 14 août 1997, du Trust National et de la Société d'hypothèque Victoria et Grey.

(2) Unadjusted / Données non désaisonnalisées

(3) Excludes reverse repos and loans to non-residents. / Ne comprend pas les prises en pension ni les prêts à des non-résidents.

Monthly average or average of month-ends <i>Moyenne mensuelle ou moyenne de fin de mois</i>		CREDIT MEASURES (Millions of dollars) (1) <i>MESURES DU CRÉDIT (En millions de dollars) (1)</i>										continued <i>suite</i>
		Short term business credit <i>Crédit à court terme aux entreprises</i>		Other business credit <i>Autres crédits aux entreprises</i>					Leasing receivables <i>Créances résultant de baux financiers</i>			
		Total short-term business credit <i>Ensemble des crédits à court terme aux entreprises</i>		Non-residential mortgages <i>Prêts hypothécaires sur immeubles non résidentiels</i>								
		Unadjusted <i>Données non désaisonnalisées</i>	Seasonally adjusted <i>Données désaisonnalisées</i>	Chartered banks <i>Banques à charte</i>	Trust and mortgage loan companies <i>Sociétés de fiducie ou de prêt hypothécaire</i>	Credit unions and caisses populaires <i>Caisses populaires et crédit unions</i>	Life insurance companies <i>Compagnies d'assurance-vie</i>	Finance companies and other institutions <i>Sociétés de financement et autres institutions</i>	Chartered banks <i>Banques à charte</i>	Trust and mortgage loan companies <i>Sociétés de fiducie ou de prêt hypothécaire</i>	Finance companies <i>Sociétés de financement</i>	
		B2317	B2324	B2303	B2304	B2305	B2306	B2307	B2308	B2309	B2310	
1996	F	208,130	209,415	13,072	3,930	7,118	27,997	440	1,773	822	4,343	
	M	210,328	209,163	12,898	3,912	7,022	27,657	441	1,770	816	4,522	
	A	210,194	208,434	12,844	3,891	6,997	27,351	441	1,784	814	4,770	
	M	211,775	209,619	12,647	3,879	7,042	27,243	440	1,790	831	5,058	
	J	210,550	209,890	12,472	3,808	7,083	27,170	439	1,808	809	5,359	
	J	211,326	210,648	12,622	3,721	7,139	27,088	432	1,837	845	5,636	
	A	209,737	209,976	12,685	3,651	7,197	27,095	417	1,839	699	5,838	
	S	209,873	210,049	12,682	3,559	7,252	27,051	402	1,861	713	5,964	
	O	209,817	209,872	12,567	3,532	7,303	26,979	393	1,991	703	6,183	
	N	211,001	210,534	12,518	3,368	7,335	26,978	390	1,970	647	6,479	
	D	209,063	210,625	12,530	3,275	7,364	26,924	387	1,995	562	6,749	
1997	J	208,678	212,550	12,626	3,198	7,395	26,900	379	2,020	536	6,852	
	F	211,884	213,174	12,641	3,016	7,417	26,903	368	2,019	559	6,984	
	M	217,522	216,175	12,713	2,933	7,426	26,905	357	2,016	547	7,162	
	A	219,789	217,930	12,713	2,897	7,474	26,867	355	2,069	548	7,422	
	M	221,894	219,538	12,762	2,849	7,563	26,814E	364	2,102	563	7,916	
	J	222,808	222,082	12,746	2,828	7,636	26,800E	372	2,026	539	8,362	
	J	223,294E	222,465E	12,760	2,806	7,703E	26,800E	370E	2,085	532	8,711	
	A	226,478E	226,807E	13,397	2,160	7,765E	26,800E	357E	2,205	473	8,940	
	S	230,667E	230,914E	13,736					2,281			

Monthly average or average of month-ends <i>Moyenne mensuelle ou moyenne de fin de mois</i>		CREDIT MEASURES (Millions of dollars) (1) <i>MESURES DU CRÉDIT (En millions de dollars) (1)</i>								continued <i>suite</i>	
		Other business credit <i>Autres crédits aux entreprises</i>				Total business credit <i>Ensemble des crédits aux entreprises</i>		Total household and business credit <i>Ensemble des crédits aux ménages et aux entreprises</i>			
		Bonds and debentures <i>Obligations et débetures</i>	Equity and other <i>Actions et autres</i>	Adjustments to other business credit <i>Ajustements aux autres crédits aux entreprises</i>	Total other business credit <i>Ensemble des autres crédits aux entreprises</i>	Unadjusted <i>Données non désaisonnalisées</i>	Seasonally adjusted <i>Données désaisonnalisées</i>	Unadjusted <i>Données non désaisonnalisées</i>	Seasonally adjusted <i>Données désaisonnalisées</i>		
		B2318	B2319	B2328	B155	B2320	B2325	B2321	B2326		
1996	M	107,149R	173,668	-	339,855 R	550,183 R	549,018 R	1,017,679 R	1,017,361 R		
	A	107,464R	175,129	-	341,485 R	551,679 R	549,919 R	1,020,326 R	1,020,019 R		
	M	108,594R	176,989	-	344,513 R	556,288 R	554,132 R	1,027,073 R	1,026,345 R		
	J	109,086R	179,000	-	347,034 R	557,584 R	556,924 R	1,031,259 R	1,031,314 R		
	J	108,950R	180,583	-	348,853 R	560,179 R	559,501 R	1,036,011 R	1,035,190 R		
	A	109,406R	180,747	-	349,574 R	559,312 R	559,550 R	1,036,515 R	1,036,533 R		
	S	109,628R	181,215	-	350,328 R	560,201 R	560,377 R	1,039,885 R	1,038,647 R		
	O	110,253R	183,103	-	353,006 R	562,823 R	562,878 R	1,044,315 R	1,043,188 R		
	N	110,668R	185,070	-	355,423 R	566,424 R	565,957 R	1,050,446 R	1,048,273 R		
	D	111,995R	187,291	-	359,073 R	568,136 R	569,698 R	1,056,062 R	1,056,005 R		
1997	J	113,860R	189,490	-	363,257 R	571,935 R	575,807 R	1,060,967 R	1,065,026 R		
	F	114,584R	190,855	-	365,346 R	577,230 R	578,520 R	1,068,125 R	1,071,078 R		
	M	115,782R	191,778	-	367,619 R	585,141 R	583,794 R	1,079,964 R	1,079,447 R		
	A	116,996R	192,739	-	370,080 R	589,869 R	588,010 R	1,086,336E,R	1,085,947E,R		
	M	117,044R	194,070	-	372,046 R	593,941 R	591,585 R	1,092,171E,R	1,091,309E,R		
	J	117,323R	195,158	-	373,791 R	596,599 R	595,873 R	1,097,495E,R	1,097,489E,R		
	J	118,375R	195,850	-	375,992E,R	599,286E,R	598,457E,R	1,102,440E,R	1,101,512E,R		
	A	119,289R	197,302	-	378,688E,R	605,166E,R	605,495E,R	1,109,305E,R	1,109,489E,R		
	S	120,650R	198,712	-	382,002E,R	612,669E,R	612,916E,R				
	O	122,733R	200,221	-							

(1) Data for Trust and Mortgage Loan Companies reflect the acquisition of Trustco Prêt et Revenu by Laurentian Bank of Canada on June 1, 1996, the acquisition of Municipal Savings & Loan Corporation by National Bank on November 1, 1996, the incorporation of Citizens Bank of Canada on January 20, 1997 and the acquisition of National Trust and Victoria and Grey Mortgage Corporation by the Bank of Nova Scotia on August 14, 1997. / Les données des sociétés de fiducie ou de prêt hypothécaire reflètent l'acquisition par la Banque Laurentienne du Canada, le 1<sup>er</sup> juin 1996, de la société Trustco Prêt et Revenu, l'acquisition par la Banque Nationale, le 1<sup>er</sup> novembre 1996, de la Municipal Savings & Loan Corporation, la constitution, le 20 janvier 1997, de la Banque Citizens du Canada ainsi que l'acquisition par la Banque de Nouvelle-Écosse, le 14 août 1997, du Trust National et de la Société d'hypothèque Victoria et Grey.

End of period En fin de période		GOVERNMENT OF CANADA SECURITIES OUTSTANDING (Par Value) ENCOURS DES TITRES DU GOUVERNEMENT CANADIEN (Valeur nominale)							BCR Table G4 RBC Tableau G4		
		Millions of Canadian dollars En millions de dollars canadiens									
		Treasury bills Bons du Trésor	Other direct and guaranteed securities(1) Autres titres émis ou garantis(1)	Canada Savings Bonds and Other Retail Instruments Obligations d'épargne du Canada et autres titres de placements au détail	Total Total	Held by Détenteurs Bank of Canada Banque du Canada			Government accounts Comptes du gouvernement		
						Treasury bills Bons du Trésor	Bonds Obligations	Total Total	Treasury bills Bons du Trésor	Bonds Obligations	Total Total
		B2425		B2408	B2400	B2470	B2471	B2469	B2466	B2467	B2461
1997	J	122,100	305,091	32,147	459,338	15,920	11,483	27,403	115	6,347	6,462
	A	117,500	308,681	31,997	458,178	15,476	11,429	26,905	121	6,349	6,470
	S	115,300	309,174	31,878	456,352	15,043	12,273	27,316	108	5,873	5,981
	O	119,900	306,416	31,477	457,793	16,156	12,176	28,333	88	5,485	5,573
1997	O 1	115,300	306,399	31,868	453,567	15,012	11,850	26,862	163	5,873	6,036
	8	118,000	306,422	31,773	456,195	15,563	11,536	27,099	147	5,485	5,632
	15	116,100	306,418	31,724	454,242	15,418	12,236	27,654	124	5,485	5,609
	22	119,500	306,416	31,642	457,559	15,500	11,536	27,036	105	5,485	5,590
	29	116,500	306,417	31,534	454,451	14,767	11,536	26,304	92	5,485	5,577
	N 5	119,900	307,805	31,833	459,537	15,350	11,716	27,066	134	5,850R	5,984R
	12	115,400	307,805	31,582	454,787	14,648	11,716	26,364	111	5,850	5,961

Changes from : Variations par rapport à la :

1996	N 13	-31,400	20,525	-1,938	-12,813	-3,707	4,734	1,028	56	-35	21
1997	N 5	-4,500	-	-250	-4,751	-702	-	-702	-23	-	-23

End of period En fin de période		GOVERNMENT OF CANADA SECURITIES OUTSTANDING (Par Value) ENCOURS DES TITRES DU GOUVERNEMENT CANADIEN (Valeur nominale)				Average of Wednesdays and Wednesday Moyenne mensuelle des mercredis ou données du mercredi	GOVERNMENT OF CANADA CANADIAN DOLLAR DEPOSITS DÉPÔTS EN DOLLARS CANADIENS DU GOUVERNEMENT CANADIEN				
		Millions of Canadian dollars En millions de dollars canadiens					Millions of dollars En millions de dollars				
		Held by Détenteurs General Public Autres détenteurs					Held at Détenteurs Bank of Canada Banque du Canada				
		Treasury bills Bons du Trésor	Marketable bonds and notes Obligations et billets négociables	Canada Savings Bonds and Other Retail Instruments Obligations d'épargne du Canada et autres titres de placements au détail	Total Total		Direct clearers Adhérents	Total Total	Of which : term Dont : à terme fixe		
		B2477	B2478	B2408	B2475		B54	B2523			
1997	J	106,065	287,261	32,147	425,473	1997	J	8	4,641	4,649	4,210
	A	101,903	290,904	31,997	424,803		A	6	6,157	6,163	5,825
	S	100,149	291,028	31,878	423,055		S	7	6,884	6,891	6,613
	O	103,656	288,756	31,477	423,888		O	8	4,161	4,170	3,915
1997	O 1	100,125	288,676	31,868	420,669	1997	O 1	6	1,571	1,577	1,550
	8	102,290	289,401	31,773	423,464		8	5	5,524	5,530	5,300
	15	100,558	288,697	31,724	420,979		15	7	5,028	5,035	5,000
	22	103,895	289,395	31,642	424,933		22	13	5,553	5,566	5,175
	29	101,641	289,396	31,534	422,570		29	12	3,129	3,141	2,550
	N 5	104,416	290,239R	31,833	426,487R		N 5	10	9,872	9,882	8,100
	12	100,641	290,238	31,582	422,462		12	8	7,679	7,687	7,325

Changes from : Variations par rapport à la :

1996	N 13	-27,749	15,826	-1,938	-13,862	1996	N 13	-1	-1,083	-1,085	-950
1997	N 5	-3,775	-	-250	-4,026	1997	N 5	-2	-2,193	-2,195	-775

(1) Includes securities denominated in foreign currency (excluding U.S. -pay "Canada Bills").  
Comprend les titres libellés en monnaies étrangères (à l'exclusion des "bons du Canada" en dollars É.-U.).

End of period En fin de période	NET NEW SECURITIES ISSUES PLACED IN CANADA AND ABROAD (Millions of Canadian dollars) ÉMISSIONS NETTES DE TITRES PLACÉS AU CANADA ET À L'ÉTRANGER (En millions de dollars canadiens)											BCR Table F4 RBC Tableau F4
	Government of Canada bonds Obligations du gouvernement canadien	Provincial bonds Obligations des provinces	Municipal bonds Obligations des municipalités	Corporations Sociétés Bonds Obligations	Preferred and common stocks Actions privilégées ou ordinaires	Other institutions and foreign debtors Autres institutions et emprunteurs étrangers	Total Total	Treasury bills and other short-term paper Bons du Trésor et autre papier à court terme	Government of Canada treasury bills and U.S.-pay Canada bills Bons du Trésor canadien, plus bons du Canada en dollars É.-U.	Provincial governments and their enterprises, and municipal governments Provinces, entreprises et munici- palités	Sales and other commercial paper Papier des sociétés de finan- cement et d'autres sociétés	Canadian dollar bankers' acceptances Acceptations bancaires en dollars canadiens
	B3045(Q)	B3048(Q)	B3051(Q)	B3054(Q)	B3104(Q)	B3063(Q)	B3101(Q)	B3161(Q)	B3162(Q)	B3105(Q)	B3108(Q)	B3100(Q)
1996	J	1,868	105	11	1,460	1,106	-44	4,506	-2,586	754	1,657	
	F	-2,223	2,165	141	1,133	1,254	-12	2,458	3,784	-154	-337	
	M	684	1,414	44	1,044R	1,512	-23	4,675R	7,658	-540	1,117	22,439R
	A	3,292	-1,218	-194	1,673R	1,766	-	5,319R	-3,638	1,287	-329	
	M	1,829	-1,981	-52	2,859	2,228	-20	4,863	-265	265	178	
	J	4,297	422	-26	-397	1,941	-	6,237	-3,935	2,590	1,523	13,766R
	J	5,474	1,607	-170	1,369	1,325	-	9,605	-4,111	667	125	
	A	1,331	-418	-132	198	-795	-	184	-424	-471	-42	
	S	916	-764	338	1,126	1,801	-	3,417	-1,924	-1,063	164	5,805
	O	1,452	1,695	177	1,323R	1,682	-3	6,326R	-2,009	-285	-257	
	N	8,134	92	139	1,546	2,590	-25	12,476	-7,846	2,888	-218	
	D	6,027	419	-56	3,616	2,159	-	12,165	-6,805	-1,892	-317	14,425R
1997	J	2,668	172	-67	1,689	2,244	-	6,706	-4,083	473	1,585	
	F	3,135	893	-91	1,829	819	-19	6,566	-2,526	1,918	-571	
	M	-2,305	-619	76	2,968	1,758	-11	1,867	8,317	-2,213	1,234	18,100
	A	-450	-3,013	-288	2,703	1,061	-	13	-4,664	1,083	1,694	
	M	2,614	-764	-138	436	1,909	-10	4,047	-5,844	-1,367	1,478	
	J	6,783	2,437	129	4,269	608	-12	14,214	-4,793	3,909	1,021	10,137
	J	-4,681	1,898	-97	2,780	1,199	-	1,099	133	-1,075	1,884	
	A	3,441	-1,759	21	2,483	1,948	-7	6,127	-3,710	317	1,447	
	S	358R	2,761	-229	2,606R	1,135	-8	6,623R	-2,482	684	-1,385	
	O	-3,158	-2,808		4,324	2,547	-7		4,802			

End of period En fin de période	CORPORATE SHORT-TERM PAPER OUTSTANDING ENCOURS DES EFFETS À COURT TERME DES SOCIÉTÉS											BCR Table F2 RBC Tableau F2
	Millions of Canadian dollars En millions de dollars canadiens											
	Sales finance and consumer loan company paper Papier des sociétés de financement ou de prêt à la consommation			Other commercial paper Autre papier commercial			Canadian dollar bankers' acceptances Acceptations bancaires en dollars canadiens		Total corporate short-term paper Papier à court terme émis par les sociétés			
	Canadian dollars Dollars canadiens	Other currencies Autres monnaies	Total Total	Canadian dollars Dollars canadiens	Other currencies Autres monnaies	Total Total	Of which paper issued by non- financial corporations Dont papier des sociétés non financières			Canadian dollars Dollars canadiens	Other currencies Autres monnaies	Total Total
	B17417	B17419	B17420	B15002	B15004	B15005	B15020	B15011	B15010	B15013	B15014	
1995	D	8,049	1,208	9,257	14,088	7,559	21,647	15,282	30,701	52,838	8,766	61,605
1996	J	8,109	982	9,091	14,925	7,642	22,567	16,139	32,358	55,392	8,623	64,015
	F	8,139	700	8,839	14,494	8,171	22,665	16,084	32,021	54,654	8,871	63,525
	M	8,529	635	9,164	13,828	7,972	21,800	15,289	33,138	55,495	8,607	64,102
	A	8,427	667	9,094	13,872	9,284	23,157	16,651	32,809	55,109	9,951	65,060
	M	8,540	790	9,330	14,689	8,497	23,186	17,077	32,987	56,216	9,287	65,503
	J	8,841	659	9,500	14,591	8,100	22,691	16,225	34,510	57,942	8,759	66,701
	J	8,546	506	9,051	14,974	8,832	23,807	17,221	34,635	58,155	9,338	67,493
	A	8,695	596	9,291	15,218	7,878	23,096	16,538	34,593	58,505	8,474	66,980
	S	8,769	728	9,497	14,920	7,646	22,567	16,023	34,757	58,447	8,375	66,821
	O	8,714	808	9,522	14,917	7,341	22,257	15,688	34,500	58,130	8,149	66,279
	N	8,739	1,098	9,837	17,460	7,370	24,830	16,079	34,282	60,481	8,467	68,948
	D	9,281	1,358	10,639	16,931	7,294	24,226	14,954	33,965	60,177	8,653	68,830
1997	J	8,818	1,596	10,414	17,366	7,558	24,924	17,528	35,550	61,734	9,154	70,888
	F	9,256	1,956	11,212	18,436	7,608	26,044	17,957	34,979	62,671	9,564	72,235
	M	9,727	2,182	11,909	17,081	7,096	24,177	16,724	36,213	63,020	9,278	72,298
	A	10,360	1,982	12,342	17,353	7,474	24,827	17,367	37,907	65,620	9,456	75,076
	M	10,489	2,087	12,576	16,382	6,845	23,226	16,172	39,385	66,255	8,932	75,187
	J	11,002	1,945	12,947	16,636	7,239	23,876	16,846	38,729	66,367	9,184	75,552
	J	10,005	2,007	12,012	16,612	7,124	23,736	17,084	40,613	67,230	9,131	76,361
	A	9,581	2,204	11,785	17,161	7,118	24,280	17,932	42,060	68,802	9,323	78,125
	S	10,526	2,092	12,617	16,975	7,157	24,132	17,512	40,675	68,176	9,249	77,425

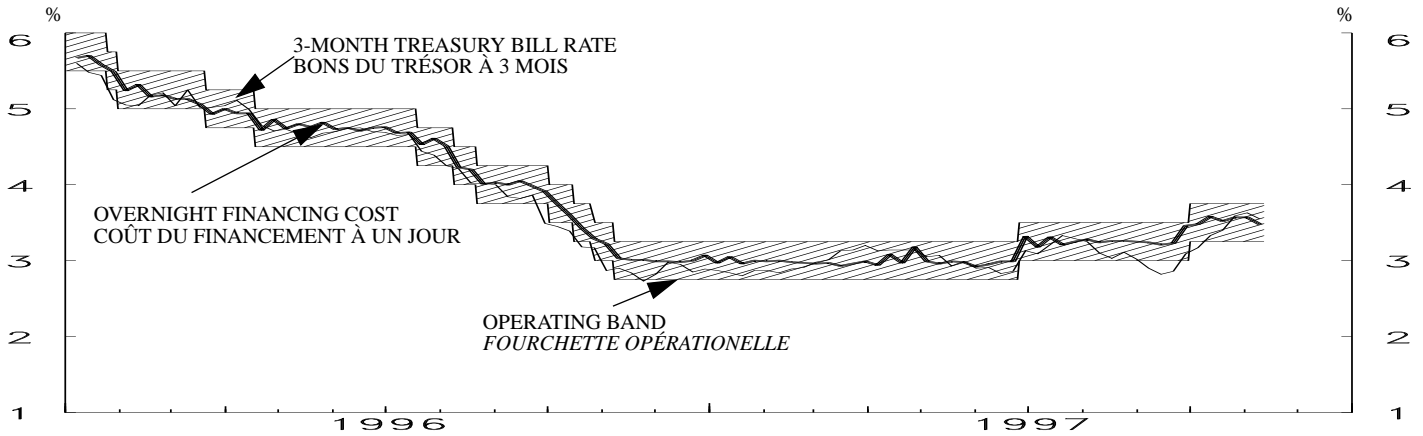


End of period En fin de période	TRUST AND MORTGAGE LOAN COMPANIES EXCLUDING BANK TRUST AND MORTGAGE LOAN SUBSIDIARIES : MONTHLY STATEMENT OF ESTIMATED ASSETS AND LIABILITIES (Millions of dollars) SOCIÉTÉS DE FIDUCIE OU DE PRÊT HYPOTHÉCAIRE, À L'EXCEPTION DE CELLES QUI SONT DES FILIALES DE BANQUES À CHARTE :										BCR Table D1 RBC Tableau D1	
	SITUATION ESTIMATIVE MENSUELLE (En millions de dollars)											
	Assets Actif											
	Cash and gross demand and notice deposits Encaisse et montants bruts des dépôts à vue ou à préavis	Items in transit Effets en cours de compensation	Term deposits Dépôts à terme Chartered banks Autres banques à charte	Government of Canada treasury bills Bons du Trésor du gouvernement canadien	Other short-term paper and bankers' acceptances Autre papier à court terme et acceptations bancaires	Canadian bonds Obligations canadiennes Government of Canada Provincial and municipal Émises ou garanties par le gouvernement canadien	Residential mortgages Prêts hypothécaires à l'habitation	Personal loans Prêts personnels				
	B1703	B1752	B1705	B1706	B1708	B1750	B1712	B1713	B1714	B1722	B1716	
1996	D	613	-42	325	109	3,494	2,066	2,891	574	218	39,240	12,335
1997	J	487	-3	353	202	3,608	2,196	3,158	586	303	37,773	12,515
	F	465	-10	325	264	3,711	2,120	3,281	609	256	36,862	13,114
	M	639	-283	373	124	2,552	2,741	4,416	729	254	35,887	13,290
	A	452	-4	266	168	2,809	2,874	4,748	756	339	35,151	13,366
	M	398	-2	366	188	2,707	3,177	5,231	793	327	34,930	13,546
	J	566	106	389	129	2,666	2,620	4,836	643	242	34,537	13,757
	J	560	-6	301	164	2,914	2,598	5,018	608	229	33,993	14,033
	A	299	-5	1	102	2,093	2,442	4,481	579	221	24,956	12,704

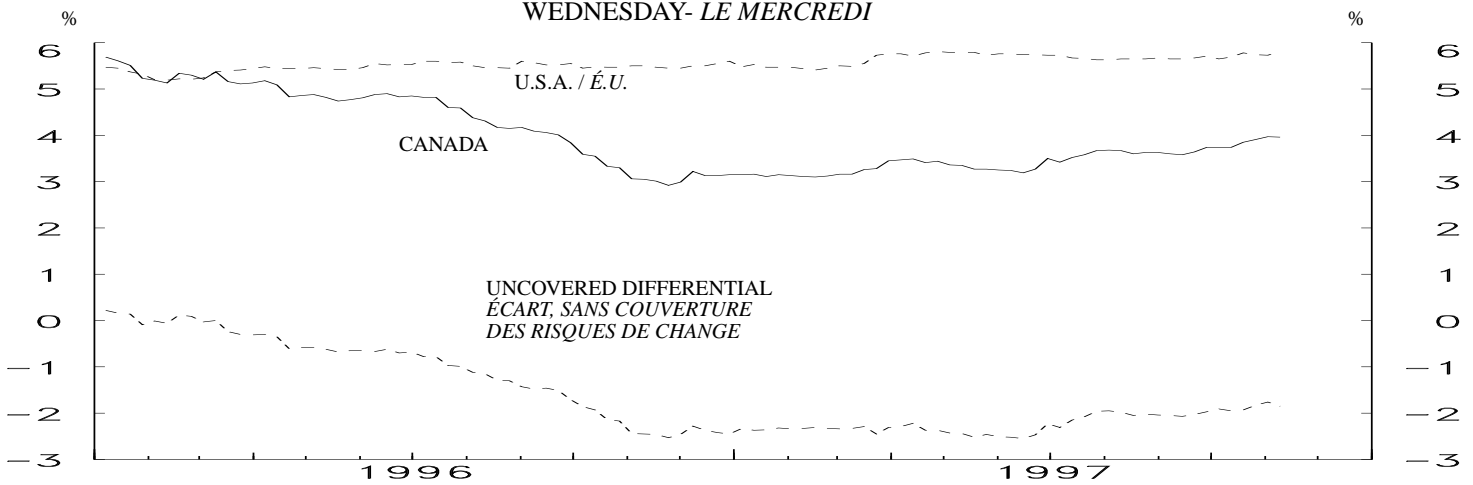
End of period En fin de période	TRUST AND MORTGAGE LOAN COMPANIES EXCLUDING BANK TRUST AND MORTGAGE LOAN SUBSIDIARIES : MONTHLY STATEMENT OF ESTIMATED ASSETS AND LIABILITIES (Millions of dollars) SOCIÉTÉS DE FIDUCIE OU DE PRÊT HYPOTHÉCAIRE, À L'EXCEPTION DE CELLES QUI SONT DES FILIALES DE BANQUES À CHARTE :										continued suite
	SITUATION ESTIMATIVE MENSUELLE (En millions de dollars)										
	Assets Actif						Liabilities Passif				
	Non-residential mortgages Prêts hypothécaires sur immeubles non résidentiels	Other loans Autres prêts	Leasing contracts Contrats de crédit-bail	Canadian preferred and common shares Actions canadiennes privilégiées ou ordinaires	Other assets Autres éléments de l'actif	Total assets Ensemble de l'actif	Deposits Dépôts Chequable Transférables	Non-chequable Non transférables			
	B1723	B1755	B1718	B1717	B1719	B1700	B1729	B1730			
1996	D	3,286	2,298	517	1,475	2,902	72,301	8,690	5,484		
1997	J	3,097	2,075	556	1,522	3,151	71,577	8,781	5,496		
	F	2,936	2,174	562	1,538	3,252	71,457	8,790	5,486		
	M	2,929	2,290	532	1,605	3,135	71,213	8,687	5,195		
	A	2,866	2,635	564	1,594	2,993	71,576	8,786	5,197		
	M	2,832	2,119	561	1,647	2,091	70,911	8,823	5,228		
	J	2,823	1,931	516	1,655	3,290	70,706	9,572	4,871		
	J	2,789	2,003	548	1,674	3,392	70,818	9,452	4,796		
	A	1,699	1,055	419	1,215	3,042	55,302	7,823	3,984		

End of period En fin de période	TRUST AND MORTGAGE LOAN COMPANIES EXCLUDING BANK TRUST AND MORTGAGE LOAN SUBSIDIARIES : MONTHLY STATEMENT OF ESTIMATED ASSETS AND LIABILITIES (Millions of dollars) SOCIÉTÉS DE FIDUCIE OU DE PRÊT HYPOTHÉCAIRE, À L'EXCEPTION DE CELLES QUI SONT DES FILIALES DE BANQUES À CHARTE :										continued suite	
	SITUATION ESTIMATIVE MENSUELLE (En millions de dollars)											
	Liabilities Passif						Shareholders' equity Avoir propre des actionnaires				Total liabilities Ensemble du passif	
	Deposits Dépôts	Term deposits, guaranteed investment certificates and debentures Dépôts à terme, certificats de placement garantis et débetures	Total Total	Of which: Personal Dont : des particuliers	Of which: Tax exempt Dont : Exempts d'impôts	Loans and overdrafts Emprunts et découverts bancaires	Promissory notes and debentures Billets à ordre et débetures	Other liabilities Autres éléments du passif	Shareholders' equity Avoir propre des actionnaires	Total liabilities Ensemble du passif		
	B1732	B1733	B1731	B1727	B1753	B1743	B1734	B1754	B1739	B1740	B1725	
1996	D	9,625	39,530	49,155	63,329	62,991	19,877	101	3,068	2,515	3,288	72,301
1997	J	9,510	39,138	48,648	62,925	62,485	19,777	187	2,765	2,518	3,297	71,692
	F	9,248	38,923	48,171	62,447	62,040	19,682	521	3,016	2,505	3,382	71,871
	M	9,138	39,310	48,448	62,330	61,917	19,687	81	3,209	2,278	3,315	71,213
	A	9,113	39,509	48,622	62,605	62,157	19,752	114	3,326	1,999	3,335	71,379
	M	9,088	39,243	48,331	62,382	61,892	19,638	24	3,029	1,786	3,353	70,573
	J	9,009	38,751	47,760	62,203	61,761	19,105	160	2,736	2,191	3,416	70,706
	J	8,876	38,267	47,143	61,392	60,958	18,918	75	3,015	2,763	3,521	70,765
	A	7,961	28,553	36,513	48,320	47,897	15,143	113	2,362	1,735	2,839	55,370

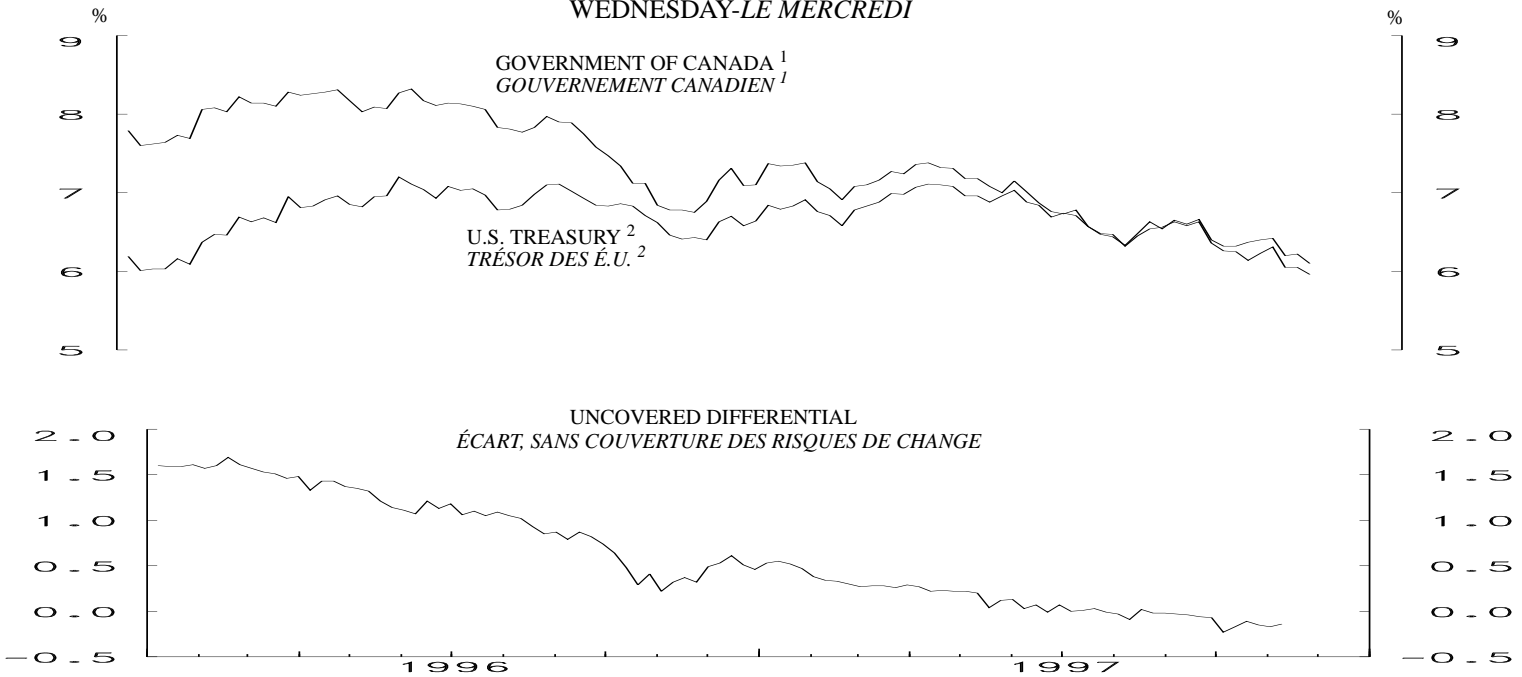
3-MONTH TREASURY BILL RATE AND OVERNIGHT FINANCING COST  
 TAUX DES BONS DU TRÉSOR À 3 MOIS ET COÛT DU FINANCEMENT À 1 JOUR  
 WEDNESDAY - LE MERCREDI



CANADA- U.S. 3-MONTH COMMERCIAL PAPER RATE  
 TAUX DU PAPIER COMMERCIAL À 3 MOIS - CANADA ET É.U.  
 WEDNESDAY- LE MERCREDI

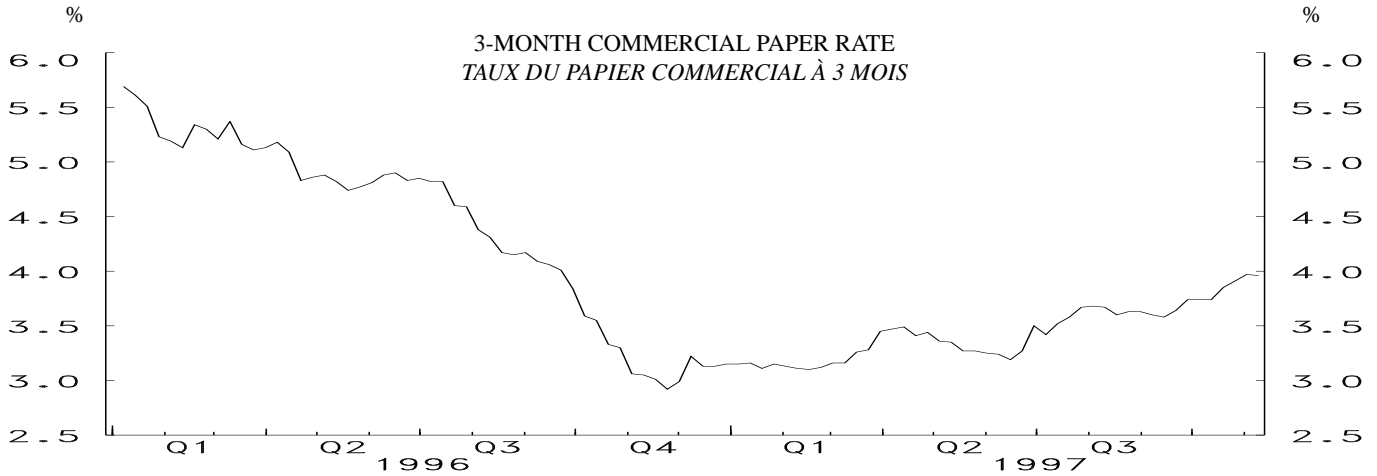


CANADA- U.S. GOVERNMENT LONG-TERM BOND YIELDS  
 OBLIGATIONS À LONG TERME DES GOUVERNEMENTS CANADIEN ET AMÉRICAIN  
 WEDNESDAY-LE MERCREDI



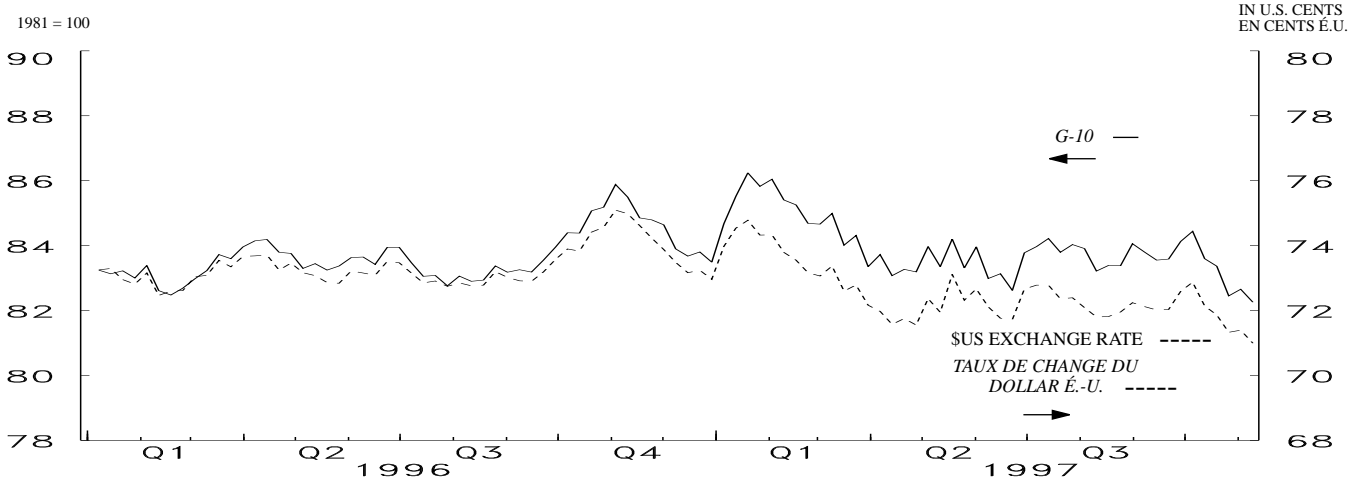
1. STARTING APRIL 30, 1997, 8% 01/06/2027./ À PARTIR DU 30 AVRIL 1997, 8% 01/06/2027.  
 2. STARTING NOVEMBER 12, 1997, 6 1/8% 15/11/2027./ À PARTIR DU 12 NOVEMBRE 1997, 6 1/8% 15/11/2027.

MONETARY CONDITIONS INDEX / INDICE DES CONDITIONS MONÉTAIRES  
WEDNESDAY / LE MERCREDI

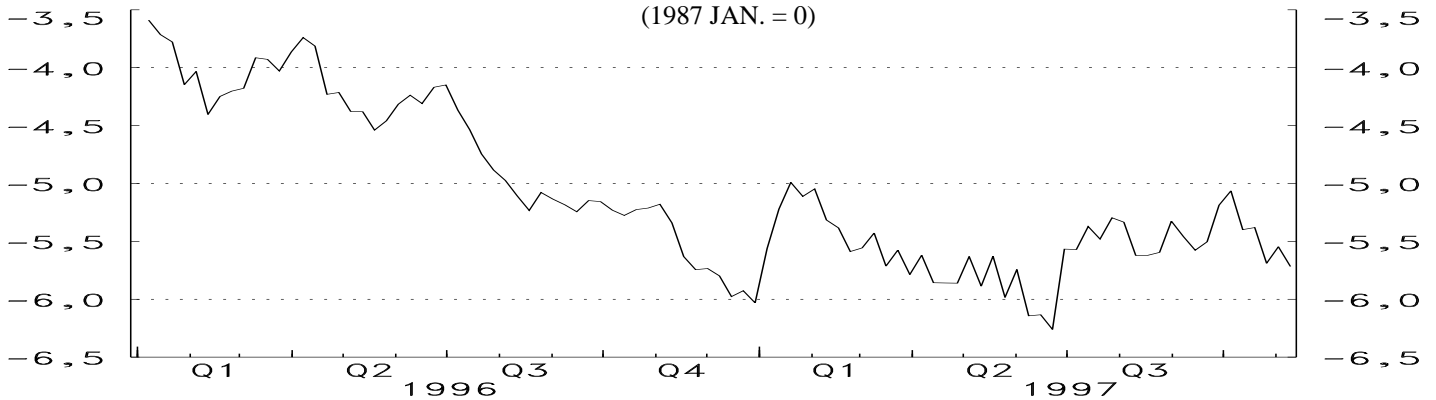


G-10 EXCHANGE RATE INDEX (WITH \$U.S. EXCHANGE RATE)

INDICE PONDÉRÉ DU TAUX DE CHANGE PAR RAPPORT AU G-10 (AVEC LE TAUX DE CHANGE DU DOLLAR É.-U.)



MONETARY CONDITIONS INDEX  
INDICE DES CONDITIONS MONÉTAIRES  
(1987 JAN. = 0)

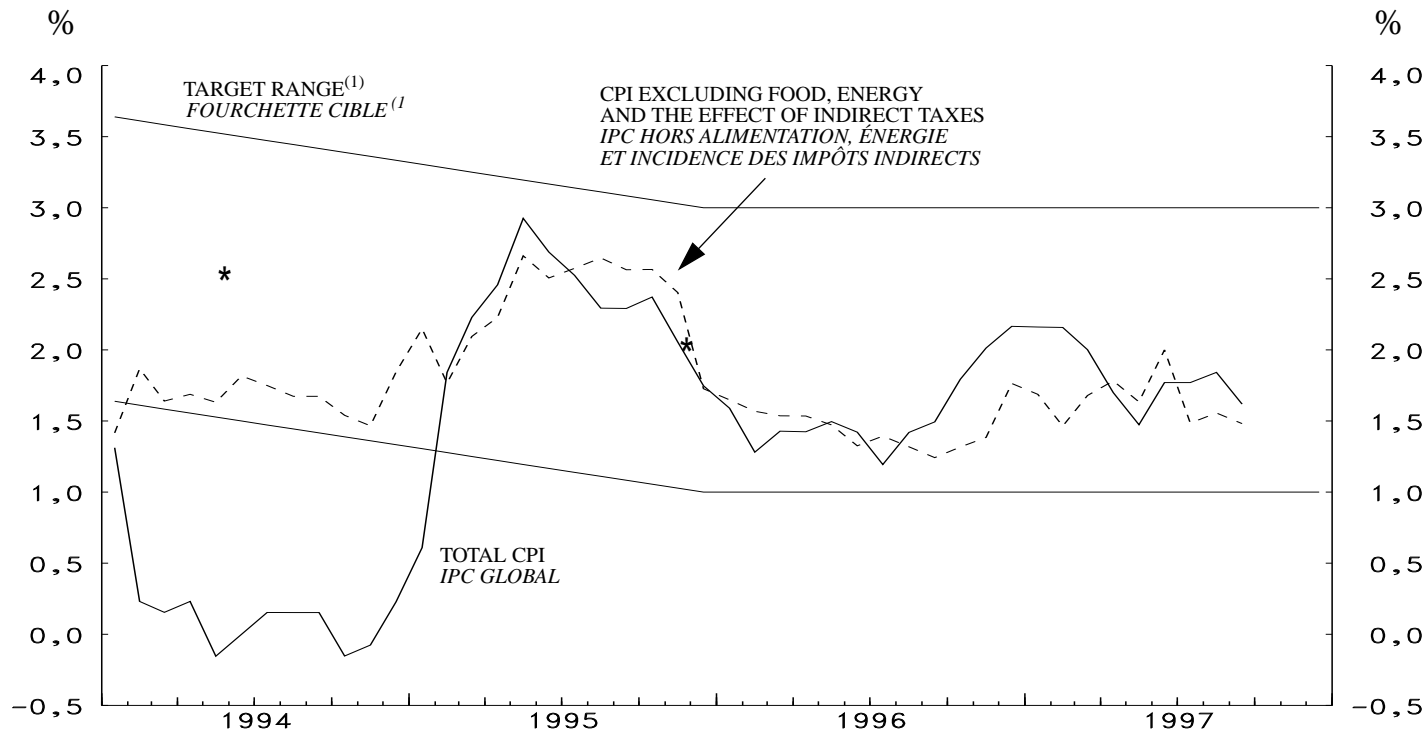


LAST DATA POINT PLOTTED: 12-Nov-97  
FIN DE LA PÉRIODE CONSIDÉRÉE: 12-nov-97

NOTE: THE MONETARY CONDITIONS INDEX IS A WEIGHTED SUM OF THE CHANGES IN THE 3-MONTH COMMERCIAL PAPER RATE AND THE G-10 TRADE-WEIGHTED EXCHANGE RATE FROM JANUARY 1987. THE INDEX IS CALCULATED AS THE CHANGE IN THE INTEREST RATE PLUS ONE-THIRD OF THE PERCENTAGE CHANGE IN THE EXCHANGE RATE. THE BANK DOES NOT TRY TO MAINTAIN A PRECISE MCI LEVEL IN THE SHORT RUN. SEE MONETARY POLICY REPORT, MAY 1995, P.14.

NOTE: L'INDICE DES CONDITIONS MONÉTAIRES EST UNE SOMME PONDÉRÉE DES VARIATIONS DU TAUX DU PAPIER COMMERCIAL À 3 MOIS ET DU TAUX DE CHANGE PONDÉRÉ EN FONCTION DES ÉCHANGES COMMERCIAUX AVEC LES AUTRES PAYS DU G-10 À PARTIR DE JANVIER 1987. ON OBTIENT CET INDICE EN ADDITIONNANT LA VARIATION DU TAUX D'INTÉRÊT ET LE TIERS DE LA VARIATION, ÉTABLIE EN POURCENTAGE, DU TAUX DE CHANGE. LA BANQUE NE S'EFFORCE PAS, AU JOUR LE JOUR, DE MAINTENIR L'ICM À UN NIVEAU PRÉCIS. VOIR LE RAPPORT SUR LA POLITIQUE MONÉTAIRE, MAI 1995, P.15.

**CONSUMER PRICE INDEX**  
**YEAR-OVER-YEAR PERCENTAGE CHANGE**  
**INDICE DES PRIX À LA CONSOMMATION**  
**TAUX DE VARIATION SUR DOUZE MOIS**



LAST DATA POINT PLOTTED: Sep 97  
 FIN DE LA PÉRIODE CONSIDÉRÉE: sep 97

\* Inflation - control target / \* Cibles de maîtrise de l'inflation

(1) Note: Although the targets are expressed in terms of the total CPI, the Bank of Canada bases its policy actions on a core measure of the CPI excluding food, energy, and the effects of indirect taxes.

*Bien que les cibles soient exprimées en fonction de l'IPC global, la Banque du Canada utilise une indice de référence de l'inflation tendancielle, qui exclut les aliments, l'énergie et l'incidence des impôts indirects lorsque vient le moment de formuler sa politique monétaire.*

Month Mois	CONSUMER PRICE INDEX INDICE DES PRIX À LA CONSOMMATION							Wednesday le mercredi	MONETARY CONDITIONS INDEX INDICE DES CONDITIONS MONÉTAIRES			
	Total CPI IPC Global				CPI excluding food, energy and the effect of indirect taxes IPC hors alimentation, énergie et incidence des impôts indirects	Percentage (y/y)  Taux de variation (a/a)	3-Month prime corporate paper rate Taux du papier commercial de premier choix des sociétés à 3 mois		Canadian dollar index against G-10 currencies Indice du dollar canadien vis-à-vis des devises du G-10	Monetary conditions index  Indice des conditions monétaires		
	Seasonally adjusted Donnés désaisonnalisés	Percentage (y/y) Taux de variation (a/a)	Unadjusted Donnés non désai- sonnalisés	Percentage (y/y) Taux de variation (a/a)							B113858	B113929
	P719500		P700000		B3311			B113858	B113929			
1995	S	133.7	2.1	133.9	2.3	132.3	2.6	1997 J 18	3.19	83.13	-6.13	
	O	133.8	2.1	133.8	2.4	132.3	2.6	25	3.27	82.62	-6.26	
	N	133.7	1.9	134.1	2.1	132.7	2.4	J 2	3.50	83.78	-5.57	
	D	133.9	1.7	133.9	1.7	132.2	1.7	9	3.42	83.97	-5.57	
1996	J	133.9	1.5	134.2	1.6	132.3	1.6	16	3.52	84.22	-5.37	
	F	134.0	1.3	134.4	1.3	132.7	1.6	23	3.58	83.79	-5.48	
	M	134.5	1.4	134.9	1.4	133.0	1.5	30	3.67	84.03	-5.30	
	A	134.9	1.4	135.3	1.4	133.1	1.5	A 6	3.68	83.91	-5.33	
	M	135.3	1.5	135.7	1.5	133.3	1.5	13	3.67	83.21	-5.62	
	J	135.2	1.4	135.6	1.4	133.1	1.3	20	3.60	83.39	-5.62	
	J	135.1	1.3	135.6	1.2	133.7	1.4	27	3.63	83.38	-5.60	
	A	135.4	1.5	135.7	1.4	133.8	1.3	S 3	3.63	84.06	-5.33	
	S	135.7	1.5	135.9	1.5	134.0	1.2	10	3.60	83.80	-5.46	
	O	136.2	1.8	136.2	1.8	134.0	1.3	17	3.58	83.55	-5.58	
	N	136.6	2.2	136.8	2.0	134.6	1.4	24	3.64	83.58	-5.50	
	D	136.9	2.2	136.8	2.2	134.5	1.8					
1997	J	137.0	2.3	137.1	2.2	134.6	1.7	O 1	3.74	84.13	-5.19	
	F	137.1	2.3	137.3	2.2	134.7	1.5	8	3.74	84.44	-5.06	
	M	137.3	2.1	137.6	2.0	135.3	1.7	15	3.74	83.60	-5.40	
	A	137.2	1.7	137.6	1.7	135.5	1.8	22	3.85	83.37	-5.38	
	M	137.3	1.5	137.7	1.5	135.5	1.6	29	3.91	82.45	-5.69	
	J	137.5	1.7	138.0	1.8	135.8	2.0	N 5	3.97	82.65	-5.55	
	J	137.5	1.8	138.0	1.8	135.7	1.5	12	3.96	82.26	-5.72	
	A	137.9	1.8	138.2	1.8	135.9	1.6					
	S	138.0	1.7	138.1	1.6	136.0	1.5					