



FOR IMMEDIATE RELEASE
POUR PUBLICATION IMMÉDIATE

May 14, 1999
le 14 mai 1999

CONTENTS
TABLE DES MATIÈRES

<u>Page</u> <u>Page</u>		<u>BCR Table (1)</u> <u>RBC Tableau (1)</u>
* 3	Bank of Canada: assets and liabilities / <i>Banque du Canada : actif et passif</i>	B2
4, 5	Chartered bank assets / <i>Actif des banques à charte</i>	C1
5, 6	Chartered bank liabilities / <i>Passif des banques à charte</i>	C2
7	Selected seasonally adjusted series: chartered bank assets and liabilities <i>Quelques statistiques bancaires désaisonnalisées : avoirs et engagements des banques à charte</i>	C8
* 7	Positions of the Directly Clearing members of the Canadian Payments Association <i>Positions des adhérents de l'Association canadienne des paiements</i>	B3
* 7	Bank of Canada buy-back transactions <i>Les opérations de vente à réméré de la Banque du Canada</i>	B3
* 8, 9,10	Financial market statistics / <i>Statistiques du marché financier</i>	F1
* 10	Exchange rates / <i>Cours du change</i>	I1
* 11, 12	Monetary aggregates / <i>Agrégats monétaires</i>	E1
13, 14, 15	Credit measures / <i>Mesures du crédit</i>	E2
* 16	Government of Canada securities outstanding / <i>Encours des titres du gouvernement canadien</i>	G4
* 16	Government of Canada deposits / <i>Dépôts du gouvernement canadien</i>	
17	Net new securities issues placed in Canada and abroad <i>Émissions nettes de titres placés au Canada et à l'étranger</i>	F4
17	Corporate short-term paper outstanding / <i>Encours des effets à court terme des sociétés</i>	F2
* 18, 19	Charts: interest rates, exchange rates and monetary conditions index <i>Graphiques: taux d'intérêt, cours du change et indice des conditions monétaires</i>	
* 20	Consumer Price Index and monetary conditions index <i>Indice des prix à la consommation et indice des conditions monétaires</i>	

The *Weekly Financial Statistics* publication (including a schedule for the release of data) and information on the Bank of Canada are available on the Internet at the Bank of Canada Web site: www.bank-banque-canada.ca. For information on the contents of the *Weekly Financial Statistics* contact Maureen Tootle (613) 782-7333 or wfsmail@bank-banque-canada.ca

On peut consulter le Bulletin hebdomadaire de statistiques financières (incluant le calendrier des dates de publication des données) et obtenir des renseignements sur la Banque du Canada sur Internet (site Web) à l'adresse suivante: www.bank-banque-canada.ca. Pour en savoir plus sur le contenu du Bulletin hebdomadaire de statistiques financières, prière de communiquer avec Maureen Tootle au (613) 782-7333 ou à l'adresse électronique wfsmail@bank-banque-canada.ca

Data in this package are unadjusted unless otherwise stated/À moins d'indication contraire, les données de cette publication n'ont pas été désaisonnalisées.

For all Wednesday series, in the event a holiday falls on a Wednesday, data for the preceding business day will be shown.

Si un jour férié tombe un mercredi, ce sont les séries du jour ouvrable précédent qui seront présentées.

"R" revised/révisé

* New information this week/Nouvelles données de cette semaine.

(1) BCR refers to the corresponding *Bank of Canada Review* tables and footnotes.
RBC renvoie au tableau ou à la note correspondante dans la Revue de la Banque du Canada

Note to Users (over)
Avis aux Utilisateurs (verso)

*** Note to Users ***

Effective with this issue of the *Weekly Financial Statistics* the monetary aggregates presented on page 12 have been expanded to include M1+, M1++ and M2++. M1+ consists of Gross M1 plus chequable notice deposits held at chartered banks plus all chequable deposits at trust and mortgage loan companies, credit unions and caisses populaires (excluding deposits of these institutions) plus continuity adjustments. M1++ consists of M1+ plus non-chequable notice deposits held at chartered banks, trust and mortgage loan companies, and credit unions and caisses populaires less inter bank non-chequable notice deposits plus continuity adjustments. M2++ consists of M2+ plus Canada Savings Bonds plus cumulative net contributions to mutual funds other than Canadian dollar money market mutual funds (which are already included in M2+). Users may refer to a technical note in the Spring 1999 issue of the *Bank of Canada Review* for more information on these aggregates.

*** Avis aux Utilisateurs ***

À compter de la présente livraison du Bulletin hebdomadaire de statistiques financières, les agrégats monétaires présentés à la page 12 contiendront les données de M1+, M1++ et M2++. M1+ est composé de M1 brut, plus les dépôts à préavis transférables par chèque détenus dans les banques et les dépôts transférables par chèque détenus dans les sociétés de fiducie ou de prêt hypothécaire, les credit unions et les caisses populaires (desquels sont retranchés les dépôts de ces institutions) plus les corrections faites pour assurer la continuité des données. M1++ se définit comme étant M1+ auquel s'ajoutent les dépôts à préavis non transférables par chèque détenus auprès des banques, des sociétés de fiducie ou de prêt hypothécaire, des credit unions et des caisses populaires, moins les dépôts interbancaires à préavis non transférables par chèque, plus les corrections faites pour assurer la continuité des données. M2++ est le total de M2+, des obligations d'épargne du Canada et des entrées nettes cumulatives dans les fonds communs de placement à l'exclusion des fonds du marché monétaire en dollars canadiens (ceux-ci sont déjà comptabilisés dans M2+). On peut consulter la note technique parue dans l'édition printemps 1999 de la Revue de la Banque du Canada pour obtenir de plus amples renseignements sur ces agrégats monétaires.

Subscriptions or copies of Bank of Canada publications may be obtained from: Publications Distribution Section, Bank of Canada, Communications Services, Ottawa, Ontario, Canada K1A 0G9. Remittances in CANADIAN DOLLARS should be made payable to the Bank of Canada. For further information, please call (613) 782-8248.

Pour s'abonner aux publications de la Banque du Canada ou en obtenir des exemplaires, il suffit de s'adresser au Service de diffusion des publications, Banque du Canada, Services de communication, Ottawa, Ontario, CANADA K1A 0G9. Les paiements doivent être libellés EN DOLLARS CANADIENS et faits à l'ordre de la Banque du Canada. Pour de plus amples renseignements, composer le (613) 782-8248.

Regular subscription		Abonnement ordinaire	
Delivery in Canada by mail or at Bank of Canada Regional Offices	\$55.00	Livraison au Canada par la poste ou aux bureaux régionaux de la Banque du Canada	55,00 \$
Delivery to the United States	\$70.00	Livraison aux États-Unis	70,00 \$
Delivery to all other countries	\$110.00	Livraison dans les autres pays	110,00 \$
By facsimile to Canada and the United States	\$278.00	Envoi par télécopieur au Canada et aux États-Unis	278,00 \$
Library subscription *		Abonnement pour bibliothèques *	
Delivery in Canada	\$45.00	Livraison au Canada	45,00 \$
Delivery to the United States	\$55.00	Livraison aux États-Unis	55,00 \$
Delivery to all other countries	\$85.00	Livraison dans les autres pays	85,00 \$
Single copies		Achats à l'exemplaire	
Delivered by mail	\$2.00	Livraison par la poste	2,00 \$
Picked up at Bank of Canada Regional Offices	\$1.25	Aux bureaux régionaux de la Banque du Canada	1,25 \$
<ul style="list-style-type: none"> All Canadian orders and subscriptions must add 7% GST and PST where applicable. 		<ul style="list-style-type: none"> Ajouter au montant de tous les abonnements et commandes en provenance du Canada 7 % pour la TPS et la taxe de vente provinciale, s'il y a lieu. 	
<ul style="list-style-type: none"> Back copies of the WEEKLY FINANCIAL STATISTICS will not be available. 		<ul style="list-style-type: none"> Les anciens numéros du BULLETIN ne sont pas disponibles. 	
* Rates for Canadian governmental and public libraries and libraries of Canadian and foreign educational institutions.		* Tarif pour les bibliothèques des divers niveaux de gouvernement au Canada, des bibliothèques publiques et des bibliothèques des établissements d'enseignement canadiens et étrangers.	

Contents may be reproduced or referred to provided that the *Weekly Financial Statistics* with its date, is specifically quoted as the source.

Reproduction autorisée à condition que la source - *Bulletin hebdomadaire de statistiques financières* et la date - soit formellement indiquée.

		BANK OF CANADA: ASSETS AND LIABILITIES (Millions of dollars)										BCR Table B2
		<i>BANQUE DU CANADA: ACTIF ET PASSIF (En millions de dollars)</i>										<i>RBC Tableau B2</i>
		Assets										
		<i>Actif</i>										
		Government of Canada direct and guaranteed securities				Amount of foregoing held under purchase and resale agreements	Advances	Other investments(2)	Foreign currency deposits	All other assets	Total assets	
		<i>Titres émis ou garantis par le gouvernement canadien</i>				<i>Montant des effets précédents pris en pension</i>	<i>Avances</i>	<i>Autres placements(2)</i>	<i>Dépôts en monnaies étrangères</i>	<i>Autres éléments de l'actif</i>	<i>Total de l'actif</i>	
		Treasury bills	Other	Total(1)	Total(1)							
		<i>Bons du Trésor</i>	<i>Autres</i>									
		3 years and under	Over 3 years									
		<i>De 3 ans ou moins</i>	<i>De plus de 3 ans</i>									
		B3	B5	B6	B2	B8	B16	B14	B15	B17	B1	
		B113702	B113704	B113705	B113701	B113713	B113724	B113711	B113712	B113725	B113700	
1999	J	11,911	6,302	10,880	29,092	-	621	1,042	340	597	31,693	
	F	11,684	6,500	11,030	29,214	243	610	3,339	349	630	34,142	
	M	11,555	6,137	11,618	29,310	467	557	1,591	347	501	32,306	
	A	11,506	6,258	11,566	29,330	392	527	1,503	333	564	32,256	
1999	A 7	11,415	6,204	11,337	28,956	-	649	1,964	360	533	32,462	
	14	11,673	6,275	11,792	29,740	754	256	1,169	320	557	32,042	
	21	11,347	6,204	11,337	28,888	-	677	1,607	324	565	32,061	
	28	11,589	6,349	11,797	29,735	816	525	1,270	328	603	32,461	
	M 5	11,488	6,643	12,067	30,197	965	888	863	336	618	32,902	
	12	11,524	6,367	12,012	29,903	623	450	1,246	330	638	32,568	
Changes from:		<i>Variations par rapport à la :</i>										
1998	M 13	-1,367	1,770	2,392	2,795	623	-202	-860	-31	92	1,796	
1999	M 5	36	-276	-55	-294	-342	-438	383	-6	20	-334	

		BANK OF CANADA: ASSETS AND LIABILITIES (Millions of dollars)										continued
		<i>BANQUE DU CANADA: ACTIF ET PASSIF (En millions de dollars)</i>										<i>suite</i>
		Liabilities										
		<i>Passif</i>										
		Notes in circulation				Canadian dollar deposits			Foreign currency liabilities	All other liabilities	Total liabilities	
		<i>Billets en circulation</i>				<i>Dépôts en dollars canadiens</i>			<i>Engagements en monnaies étrangères</i>	<i>Autres éléments du passif</i>	<i>Total du passif</i>	
						Government of Canada	Chartered banks	Other members of the Canadian Payments Association	Other			
						<i>Gouvernement canadien</i>	<i>Banques à charte</i>	<i>Autres membres de l'Association canadienne des paiements</i>	<i>Autres</i>			
		B51	B54	B55	B59	B56	B57	B58	B50			
		B113715	B113718	B113719	B113723	B113720	B113721	B113722	B113714			
1999	J	30,726	40	286	59	264	177	140	31,693			
	F	30,235	8	3,069	135	240	189	266	34,142			
	M	30,276	9	1,073	161	255	183	350	32,306			
	A	30,534	10	843	130	248	172	319	32,256			
1999	A 7	30,710	12	894	85	253	198	310	32,462			
	14	30,391	9	702	193	248	158	340	32,042			
	21	30,341	11	906	94	246	164	299	32,061			
	28	30,693	8	870	147	246	169	328	32,461			
	M 5	30,916	9	1,159	91	244	179	304	32,902			
	12	30,867	8	726	212	245	173	337	32,568			
Changes from:		<i>Variations par rapport à la :</i>										
1998	M 13	1,650	-4	18	169	-3	-32	-1	1,796			
1999	M 5	-49	-1	-433	121	1	-6	33	-334			

(1) Net amount of uncompleted securities transactions (excluding SPRA) with dealers and banks in Canada has a potential cash reserve effect of \$- millions in the latest week.

Le montant net des opérations sur titres non encore liquidées (à l'exclusion des prises pensions spéciales) avec les courtiers en valeurs mobilières et les banques au Canada a une incidence virtuelle de - millions de dollars sur les réserves-encaisse de la dernière semaine.

(2) Other investments comprise mainly holdings of U.S. dollar denominated securities.

Autres placements comprend principalement les titres libellés en dollars É.-U.

Monthly Average Moyenne mensuelle		CHARTERED BANK ASSETS (Millions of dollars) <i>ACTIF DES BANQUES À CHARTE (En millions de dollars)</i>								BCR Table C1 <i>RBC Tableau C1</i>			
		Canadian dollar assets <i>Avoirs en dollars canadiens</i>											
		Liquid assets <i>Avoirs de première liquidité</i>											
		Bank of Canada notes and coin <i>Pièces et billets de la Banque du Canada</i>	Bank of Canada deposits <i>Dépôts à la Banque du Canada</i>	Government of Canada Treasury bills (amortized) <i>Bons du Trésor (valeur amortie)</i>	Canada direct and guaranteed securities <i>Titres émis ou garantis par le gouvernement canadien</i>	Call and short loans <i>Prêts à vue ou à court terme</i>	Holdings of selected short-term assets <i>Divers avoirs à court terme</i>		Total Canadian liquid assets <i>Ensemble des avoirs canadiens de première liquidité</i>				
				Treasury bills <i>Autres</i>	Other <i>Autres</i>		Short-term paper <i>Papier à court terme</i>	Other (1) <i>Autres(1)</i>					
		B403	B404	B406	B408	B409	B411	B442	B471	B441			
1997	J	3,215	348	23,675	31,679	22,646	1,042	7,691	15,359	105,654			
	J	3,245	384	24,134	31,330	23,924	593	8,621	13,733	105,964			
	A	3,033	449	21,450	31,621	23,427	661	8,010	15,505	104,156			
	S	3,379	357	20,717	31,770	21,266	663	7,438	17,656	103,246			
	O	3,055	424	21,407	27,721	21,125	871	7,983	16,757	99,343			
	N	3,054	495	22,558	28,955	24,103	884	9,455	17,955	107,457			
	D	3,733	425	23,321	30,626	22,981	869	10,107	17,858	109,920			
1998	J	3,360	445	22,128	30,260	23,031	1,158	9,476	17,302	107,161			
	F	3,075	475	22,249	28,695	22,983	1,132	9,474	15,958	104,040			
	M	3,051	396	24,252	26,691	20,458	928	9,240	15,251	100,267			
	A	3,106	302	22,740	24,988	21,070	1,489	9,620	15,092	98,406			
	M	3,150	423	20,383	24,538	23,761	1,759	11,015	15,655	100,685			
	J	3,179	323	18,358	25,185	25,232	1,339	11,180	15,214	100,010			
	J	3,280	482	16,422	25,926	23,946	937	12,551	14,929	98,473			
	A	3,243	421	18,001	28,892	26,136	937	14,078	15,569	107,278			
	S	3,347	388	16,146	30,548	32,117	630	17,355	16,850	117,381			
	O	3,095	633	14,402	31,827	28,855	802	17,777	16,783	114,176			
	N	3,151	449	14,172	29,370	28,239	693	14,679	13,439	104,193			
	D	3,747	415	14,820	30,727	27,455	872	16,109	13,317	107,462			
	1999	J	3,329	434	13,810	31,262	26,169	775	15,599	13,487	104,863		
F		3,000	669	13,970	33,481	25,736	1,195	13,652	15,324	107,028			
M		3,038	708	18,960	35,406	25,195	922	13,749	13,894	111,872			
Monthly Average Moyenne mensuelle		CHARTERED BANK ASSETS (Millions of dollars) <i>ACTIF DES BANQUES À CHARTE (En millions de dollars)</i>								continued <i>suite</i>			
		Canadian dollar assets <i>Avoirs en dollars canadiens</i>											
		Less liquid assets <i>Avoirs de seconde liquidité</i>											
		Non-mortgage loans <i>Prêts non hypothécaires</i>											
		Personal loan plans <i>Prêts personnels à tempérament</i>	Credit cards <i>Cartes de crédit</i>	Personal lines of credit <i>Marges de crédit personnelles</i>	Other <i>Autres</i>	Federal government, provinces and municipalities <i>Gouvernement fédéral, provinces et municipalités</i>	To Canadian residents for business purposes <i>À des résidents canadiens à des fins commerciales</i>		To non-residents for business purposes <i>À des non-résidents à des fins commerciales</i>		Total <i>Total</i>		
							Reverse repos <i>Prises en pension</i>	Business loans <i>Prêts aux entreprises</i>	Leasing receivables <i>Créances résultant de baux financiers</i>	Reverse repos <i>Prises en pension</i>	Business loans <i>Prêts aux entreprises</i>		
		B564	B565	B566	B567	B399	B395	B396	B433	B393	B394	B491	
1997	J	35,194	17,537	18,000	23,405	1,869	45,653	113,588	2,026	16,820	3,091	277,183	
	J	35,370	17,655	18,506	22,729	1,812	42,951	115,139	2,085	17,101	3,367	276,714	
	A	35,704	16,610	19,502	21,846	1,660	48,958	116,834	2,205	16,164	3,287	282,771	
	S	35,933	16,961	20,529	22,477	1,715	53,508	119,301	2,281	16,866	3,032	292,603	
	O	33,788	15,939	21,107	23,538	1,516	49,938	121,115	2,329	18,645	3,391	291,306	
	N	33,506	15,103	21,436	24,129	1,623	53,498	119,755	2,328	19,074	3,836	294,287	
	D	33,563	15,949	21,855	24,123	1,728	57,416	121,060	2,376	15,283	3,840	297,193	
	1998	J	33,400	15,853	22,163	24,434	1,732	55,298	120,836	2,451	17,483	3,414	297,063
		F	33,836	15,064	22,434	24,614	1,831	52,222	121,258	2,432	21,346	3,823	298,861
		M	34,963	15,021	23,010	24,763	1,974	52,427	125,263	2,524	20,220	3,692	303,857
		A	35,130	13,813	22,978	24,509	1,793	48,874	126,691	2,560	19,480	3,175	299,001
		M	35,219	11,740	23,588	24,678	1,711	51,025	125,517	2,628	22,433	3,324	301,863
		J	35,304	11,930	23,822	24,559	1,872	51,881	125,525	2,609	21,090	3,468	302,062
J		35,369	12,179	24,157	24,650	1,965	50,322	125,288	2,739	18,957	3,290	298,915	
A		35,322	11,063	24,465	24,470	1,952	54,120	125,699	2,833	24,524	3,745	308,192	
S		35,293	11,304	24,831	24,686	1,937	48,023	125,168	2,864	20,843	3,764	298,713	
O		35,305	10,805	25,075	24,772	1,666	40,523	124,832	2,908	16,227	3,598	285,712	
N		35,562	10,680	25,070	24,088	1,862	42,930	125,084	2,936	13,447	2,908	284,566	
D		35,487	11,477	25,203	24,405	2,080	40,763	125,789	2,992	12,475	2,649	283,320	
1999		J	35,193	11,523	25,406	24,376	2,120	42,050	126,262	3,091	6,041	3,084	279,147
	F	35,622	10,401	25,578	24,791	2,254	42,693	125,165	3,126	8,982	2,517	281,128	
	M	36,977	10,492	26,145	25,062	2,307	46,255	126,736	3,141	8,409	2,360	287,884	

(1) Consists of bankers' acceptances and deposits with other regulated financial institutions.
Représente les acceptations bancaires et les dépôts dans les autres institutions financières réglementées.

Monthly Average Moyenne mensuelle		CHARTERED BANK ASSETS (Millions of dollars) <i>ACTIF DES BANQUES À CHARTE (En millions de dollars)</i>								continued <i>suite</i>	
		Canadian dollar assets <i>Avoirs en dollars canadiens</i>								Total Canadian dollar assets <i>Ensemble des avoirs en dollars canadiens</i>	Net foreign currency assets <i>Avoirs nets en monnaies étrangères</i>
		Less liquid assets <i>Avoirs de seconde liquidité</i>									
		Mortgages <i>Hypothèques</i>			Total <i>Total</i>	Securities(1) <i>Titres (1)</i>			Total <i>Total</i>		
		Residential mortgages <i>Prêts hypothécaires à l'habitation</i>	Non-residential mortgages <i>Prêts hypothécaires sur immeubles non résidentiels</i>	Total <i>Total</i>		Provincial and municipal <i>Provinces et municipalités</i>	Corporate <i>Sociétés</i>	Total <i>Total</i>			
		B429	B432	B492	B428	B397	B438	B435	B414	B440	B410
1997	J	209,137	12,746	221,883	499,066	8,256	33,307	41,564	540,630	728,955	-16,717
	J	210,759	12,760	223,519	500,233	8,030	33,680	41,709	541,942	729,958	-19,244
	A	217,665	13,397	231,062	513,833	7,767	34,993	42,760	556,593	746,882	-19,062
	S	222,709	13,736	236,444	529,048	8,262	34,636	42,897	571,945	764,616	-22,710
	O	223,507	13,766	237,274	528,579	8,584	34,629	43,213	571,792	759,868	-21,580
	N	224,633	13,733	238,366	532,654	9,268	34,930	44,198	576,851	777,394	-19,054
D	226,944	13,818	240,762	537,955	9,992	36,466	46,458	584,413	786,727	-21,327	
1998	J	227,046	13,848	240,893	537,957	10,991	35,874	46,866	584,822	783,922	-24,530
	F	227,917	13,843	241,760	540,622	10,710	35,609	46,320	586,941	787,286	-24,926
	M	227,625	13,811	241,436	545,293	10,407	37,153	47,560	592,853	789,596	-28,734
	A	228,570	13,845	242,416	541,417	10,217	38,179	48,395	589,812	783,281	-29,487
	M	230,068	13,988	244,056	545,919	9,739	38,925	48,664	594,583	788,810	-25,841
	J	232,318	13,998	246,316	548,378	10,370	40,968	51,339	599,717	793,030	-24,044
	J	233,402	14,083	247,485	546,400	10,932	41,337	52,269	598,669	794,000	-29,688
	A	234,534	14,009	248,543	556,735	10,755	40,648	51,403	608,137	814,621	-34,856
	S	234,356	13,975	248,331	547,043	10,850	38,286	49,136	596,180	813,839	-27,841
	O	234,128	13,876	248,004	533,716	10,514	38,659	49,172	582,888	798,740	-32,128
	N	235,994	13,800	249,794	534,360	10,636	38,299	48,935	583,295	794,170	-31,267
	D	237,878	13,606	251,484	534,804	10,501	40,136	50,637	585,441	794,677	-31,904
1999	J	237,924	13,502	251,426	530,573	11,091	39,173	50,264	580,837	788,561	-34,296
	F	236,319	13,514	249,833	530,961	11,696	39,616	51,312	582,273	791,869	-36,916
	M	236,477	13,536	250,013	537,897	11,361	40,483	51,844	589,742	804,504	-38,571

Monthly Average Moyenne mensuelle		CHARTERED BANK LIABILITIES (Millions of dollars) <i>PASSIF DES BANQUES À CHARTE (En millions de dollars)</i>								BCR Table C2 <i>RBC Tableau C2</i>	
		Canadian dollar deposits <i>Dépôts en dollars canadiens</i>									
		Personal savings deposits <i>Dépôts d'épargne des particuliers</i>				Non-personal term and notice deposits <i>Dépôts à terme ou à préavis autres que ceux des particuliers</i>					
		Chequable <i>Transférables par chèques</i>		Non-chequable <i>Non transférables par chèques</i>	Fixed term <i>À terme fixe</i>	Total <i>Total</i>	Chequable <i>Transférables par chèques</i>		Non-chequable <i>Non transférables par chèques</i>	Fixed term <i>À terme fixe</i>	Total <i>Total</i>
			Tax <i>Abris fiscaux</i>	Other <i>Autres</i>	Tax <i>Abris fiscaux</i>	Other <i>Autres</i>					
		B452	B448	B449	B398	B495	B451	B472	B473	B475	B455
1997	J	52,231	6,118	36,730	73,044	118,662	286,784	29,451	3,353	86,826	119,630
	J	51,704	5,874	35,204	72,574	118,560	283,915	29,061	3,319	87,579	119,960
	A	52,784	5,839	35,369	73,937	121,112	289,041	29,606	3,360	92,195	125,161
	S	53,153	5,822	35,236	74,899	123,612	292,722	30,096	3,468	97,894	131,458
	O	53,686	5,791	35,430	74,450	122,331	291,688	29,834	3,490	100,492	133,816
	N	54,819	5,606	35,610	74,006	120,927	290,968	30,859	3,521	102,638	137,017
	D	54,696	5,346	34,960	73,561	121,346	289,910	32,267	3,647	107,516	143,430
	1998	J	54,180	5,408	34,876	73,040	121,487	288,992	32,366	3,577	103,663
F		54,014	5,666	34,612	72,714	121,668	288,674	30,224	3,415	102,767	136,406
M		52,688	6,305	33,868	71,878	121,190	285,930	30,157	3,338	106,249	139,744
A		53,819	5,977	33,857	71,448	120,920	286,022	30,200	3,382	104,829	138,411
M		54,743	5,610	33,936	71,007	120,088	285,383	30,464	3,274	106,445	140,183
J		54,664	5,297	33,631	70,583	120,360	284,535	32,144	3,278	107,198	142,620
J		54,512	5,018	33,043	70,264	121,239	284,076	32,631	3,256	105,129	141,016
A		54,920	4,943	32,981	70,014	121,958	284,817	32,553	3,264	103,982	139,799
S		54,144	4,941	32,368	69,925	123,665	285,043	32,327	3,225	104,776	140,328
O		53,857	4,775	31,968	69,981	125,292	285,874	33,173	3,338	104,783	141,294
N		53,934	4,829	32,001	69,801	126,043	286,607	33,869	3,228	101,312	138,408
D		53,931	4,830	31,669	69,899	127,560	287,889	34,115	3,264	105,128	142,507
1999	J	54,152	5,139	31,908	69,688	127,860	288,748	33,546	3,250	96,967	133,763
	F	53,815	5,584	31,949	69,951	128,216	289,516	32,657	3,192	97,279	133,128
	M	52,292	6,116	31,288	70,980	128,869	289,545	33,149	3,180	95,226	131,555

(1) Excludes short-term paper.
À l'exclusion du papier à court terme.

Monthly Average Moyenne mensuelle		CHARTERED BANK LIABILITIES (Millions of dollars) PASSIF DES BANQUES À CHARTE (En millions de dollars)							continued suite		
		Canadian dollar deposits Dépôts en dollars canadiens							Other selected liabilities Autres éléments du passif		
		Demand deposits (less private sector float) Dépôts à vue (moins effets du secteur privé en cours de compensation)	Total deposits held by general public Ensemble des dépôts du public	Government of Canada deposits Dépôts du gouvernement canadien	Total deposits (less private sector float) Ensemble des dépôts (moins effets du secteur privé en compensation)	Estimated net private sector float Solde des effets du secteur privé en compensation (estimations)	Gross Canadian dollar deposits Montant brut des dépôts en dollars canadiens	Total Canadian dollar float Ensemble des effets en dollars canadiens en compensation	Bankers' acceptances outstanding Acceptations bancaires en circulation	Subordinated debt payable in Canadian dollars Dette subordonnée payable en dollars canadiens	
		B478	B465	B456	B489	B477	B476	B450	B460	B461	B462
1997	J	46,996	453,411	2,466	2,141	455,876	-1,347	454,529	-1,347	41,010	13,411
	J	48,789	452,664	2,904	2,525	455,568	-2,012	453,556	-2,012	41,198	13,851
	A	48,883	463,085	2,204	1,768	465,289	-1,607	463,682	-1,607	42,221	14,306
	S	49,494	473,674	2,260	1,883	475,934	-2,013	473,921	-2,013	42,656	14,641
	O	51,894	477,398	2,115	1,655	479,513	-3,315	476,198	-3,315	43,670	15,127
	N	52,899	480,884	4,577	3,894	485,460	-2,603	482,857	-2,603	44,032	14,326
	D	53,063	486,402	4,094	3,642	490,496	-1,579	488,917	-1,579	41,927	14,598
1998	J	53,920	482,518	6,631	6,120	489,150	-3,501	485,649	-3,501	42,556	14,683
	F	54,314	479,393	5,598	5,172	484,992	-4,971	480,021	-4,971	43,777	14,799
	M	51,309	476,983	10,528	10,082	487,512	-1,939	485,572	-1,939	45,406	14,874
	A	53,448	477,881	3,775	3,353	481,656	-2,343	479,314	-2,343	44,876	15,427
	M	56,185	481,752	5,059	4,536	486,811	-4,127	482,685	-4,127	44,919	15,585
	J	55,210	482,365	4,889	4,519	487,253	-2,718	484,536	-2,718	46,295	15,749
	J	56,504	481,596	4,785	4,355	486,381	-3,466	482,914	-3,466	48,371	15,423
	A	56,756	481,372	7,471	6,905	488,843	-3,427	485,416	-3,427	49,386	15,975
	S	59,132	484,503	6,289	5,817	490,793	-4,330	486,463	-4,330	49,276	15,324
	O	58,635	485,803	2,849	2,375	488,652	-3,634	485,018	-3,634	50,034	14,739
	N	59,638	484,654	2,854	2,338	487,508	-5,062	482,446	-5,062	50,650	14,807
	D	58,713	489,110	2,931	2,426	492,041	-2,879	489,162	-2,879	48,744	15,105
1999	J	55,754	478,265	3,037	2,537	481,301	-211	481,090	-211	50,479	15,094
	F	55,372	478,015	4,883	4,761	482,899	-943	481,956	-943	50,680	15,094
	M	58,375	479,475	8,783	8,667	488,258	-3,785	484,473	-3,785	50,985	15,074

Monthly Average Moyenne mensuelle		CHARTERED BANK LIABILITIES (Millions of dollars) PASSIF DES BANQUES À CHARTE (En millions de dollars)			continued suite		CHARTERED BANK FOREIGN CURRENCY ITEMS (Millions of dollars) EFFETS EN MONNAIES ÉTRANGÈRES DES BANQUES À CHARTE (En millions de dollars)					
		Gross Canadian dollar demand deposits Dépôts à vue en dollars canadiens (montant brut)					Foreign currency business with Canadian residents Opérations en monnaies étrangères avec des résidents canadiens					
		Personal chequing Compte de chèques personnels	Other Autres	Total Total			Net foreign currency assets Avoirs nets en monnaies étrangères	Securities Titres	Loans Prêts	Deposits Dépôts		
		B486	B487	B457	B410	B483	B498	B568	B481	B482	B496	
1997	J	11,432	34,216	45,649	-16,717	8,909	30,339	2,280	4,641	39,670	44,311	
	J	11,384	35,392	46,777	-19,244	8,917	29,667	2,452	4,505	40,467	44,972	
	A	11,290	35,986	47,276	-19,062	9,669	30,232	2,669	4,836	40,840	45,676	
	S	11,435	36,046	47,481	-22,710	8,790	28,711	1,482	4,509	40,836	45,345	
	O	11,586	36,994	48,579	-21,580	9,140	27,550	793	4,813	43,000	47,814	
	N	12,293	38,003	50,296	-19,054	9,446	28,006	574	4,312	42,615	46,927	
	D	12,696	38,788	51,484	-21,327	8,844	30,241	1,321	4,745	44,014	48,759	
1998	J	12,710	37,708	50,419	-24,530	9,393	29,968	1,186	4,676	44,081	48,758	
	F	13,113	36,229	49,343	-24,926	9,109	30,187	1,188	4,404	44,454	48,858	
	M	13,061	36,309	49,370	-28,734	8,830	28,793	1,554	4,050	44,639	48,689	
	A	13,434	37,671	51,105	-29,487	8,552	30,164	2,108	4,295	44,908	49,204	
	M	13,730	38,329	52,059	-25,841	9,377	29,950	1,408	4,140	46,102	50,242	
	J	13,518	38,975	52,492	-24,044	10,326	30,664	826	4,539	49,216	53,754	
	J	13,438	39,600	53,038	-29,688	11,254	30,861	1,081	4,417	49,499	53,917	
	A	13,414	39,915	53,329	-34,856	10,888	31,665	1,416	3,811	50,254	54,065	
	S	13,378	41,424	54,802	-27,841	10,613	31,120	1,597	4,127	50,557	54,684	
	O	13,801	41,200	55,001	-32,128	11,104	31,525	941	4,130	52,232	56,362	
	N	14,049	40,528	54,576	-31,267	11,078	30,162	809	3,698	51,504	55,201	
	D	14,525	41,309	55,835	-31,904	10,661	30,944	753	3,873	57,692	61,565	
1999	J	14,653	40,890	55,543	-34,296	8,831	29,462	481	5,555	50,327	55,882	
	F	15,047	39,382	54,429	-36,916	13,664	28,371	618	3,440	51,204	54,644	
	M	14,614	39,976	54,589	-38,571	9,738	29,549	993	3,120	50,967	54,087	

Monthly Average Moyenne mensuelle		SELECTED SEASONALLY ADJUSTED SERIES: CHARTERED BANK ASSETS AND LIABILITIES (Millions of dollars) <i>QUELQUES STATISTIQUES BANCAIRES DÉSAISONNALISÉES: AVOIRS ET ENGAGEMENTS DES BANQUES À CHARTE (En millions de dollars)</i>							BCR Table C8 <i>RBC Tableau C8</i>				
		Canadian dollar assets <i>Avoirs en dollars canadiens</i>							Canadian dollar deposits <i>Dépôts en dollars canadiens</i>				
		Total Canadian dollar assets <i>Ensemble des avoirs en dollars canadiens</i>	Less liquid assets <i>Avoirs de seconde liquidité</i>	General loans <i>Prêts généraux</i>	Total personal loans <i>Prêts personnels totaux</i>	Business loans <i>Prêts aux entreprises</i>	Residential mortgages <i>Prêts hypothécaires à l'habitation</i>	Bankers' acceptances <i>Acceptations bancaires</i>	Net demand deposits <i>Dépôts à vue nets</i>	Personal Savings <i>Dépôts d'épargne des particuliers</i>	Non-personal notice <i>Dépôts à préavis autres que ceux des particuliers</i>		
		B1635	B1616	B1606	B1622	B1623	B1632	B1641	B1601	B1600	B1636	B1637	B1638
1997	J	728,916	538,926	272,222	94,080	177,912	209,198	40,875	47,305	286,734	94,376	193,192	32,550
	J	735,377	543,501	274,981	94,379	180,171	210,637	40,510	48,621	284,450	93,112	191,917	32,186
	A	752,878	557,663	279,198	94,459	184,319	217,582	41,195	49,826	289,613	94,273	195,003	32,991
	S	760,038	569,109	286,138	95,822	190,818	222,329	41,633	50,134	293,243	94,550	198,393	33,420
	O	762,881	572,191	287,719	94,417	193,004	223,287	42,570	51,257	291,796	94,736	195,851	32,779
	N	772,861	576,325	289,606	94,607	195,493	224,459	43,261	51,551	290,835	95,667	194,491	33,539
	D	778,182	584,036	293,389	95,502	198,004	226,060	43,114	51,320	289,581	94,971	194,218	34,336
1998	J	784,447	587,565	296,571	95,926	201,413	226,822	44,144	52,842	288,732	94,664	193,796	35,476
	F	787,511	589,010	297,777	96,514	201,472	227,863	45,223	55,150	288,260	94,447	193,459	34,325
	M	786,409	591,485	297,481	96,389	201,100	228,414	45,709	52,635	286,205	93,788	192,926	34,586
	A	786,896	589,597	293,297	95,855	197,254	229,349	45,291	54,478	285,432	93,386	192,853	34,705
	M	790,464	594,371	295,476	95,221	200,023	230,653	44,916	55,912	285,045	93,418	192,541	34,937
	J	792,696	597,476	296,391	95,563	200,562	232,237	46,158	55,694	284,554	92,945	192,566	35,146
	J	800,119	599,838	296,520	96,401	199,629	233,167	47,621	56,484	284,704	92,954	192,275	35,702
	A	821,494	608,921	303,303	96,095	206,528	234,596	48,288	57,731	285,402	93,086	191,851	35,800
	S	808,506	593,111	291,308	95,991	195,676	233,961	48,223	59,915	285,559	91,818	193,265	35,444
	O	802,330	583,426	281,610	96,070	185,310	233,924	48,801	57,886	286,032	90,609	194,144	35,920
	N	789,543	583,255	279,222	95,970	183,865	235,900	49,598	58,270	286,548	90,524	195,432	36,163
	D	785,933	585,662	278,340	96,645	181,793	237,029	49,946	56,758	287,450	90,342	196,752	35,716
1999	J	789,039	583,472	277,300	96,591	181,282	237,636	52,318	54,569	288,321	91,294	196,757	36,314
	F	791,929	584,411	278,850	96,918	182,064	236,182	52,388	56,247	288,995	91,408	197,149	36,580
	M	801,133	588,301	280,601	97,242	183,314	237,335	51,385	59,863	289,860	90,603	199,879	37,492

Monthly and Weekly Moyennes mensuelle et hebdomadaire		POSITIONS OF MEMBERS OF THE CANADIAN PAYMENTS ASSOCIATION WITH THE BANK OF CANADA (Millions of dollars) <i>POSITIONS DES MEMBRES DE L'ASSOCIATION CANADIENNE DES PAIEMENTS À LA BANQUE DU CANADA (En millions de dollars)</i>					BANK OF CANADA BUYBACK TRANSACTIONS WITH PRIMARY DEALERS (Millions of dollars) <i>OPÉRATIONS DE VENTE À RÊMÉRÉ DE LA BANQUE DU CANADA AVEC LES NÉGOCIANTS PRINCIPAUX (En millions de dollars)</i>			
		Overdraft loans (daily average) <i>Moyenne quotidienne des prêts pour découvert</i>		Positive balances (daily average) (1) <i>Moyenne quotidienne des soldes créditeurs(1)</i>		Special deposit accounts (daily average) <i>Moyenne quotidienne des comptes spéciaux de dépôt</i>	Special purchase and resale agreements <i>Prises en pension spéciales</i>		Sales and repurchase agreements <i>Cessions en pension</i>	
		Total	Of which: Automated Clearing Settlement System <i>Dont: Système automatisé de compensation et de règlement</i>	Total	Of which: Automated Clearing Settlement System <i>Dont: Système automatisé de compensation et de règlement</i>		Daily average <i>Moyenne quotidienne</i>	Number of days transacted <i>Nombre de jours</i>	Daily average <i>Moyenne quotidienne</i>	Number of days transacted <i>Nombre de jours</i>
		B838 B840	B875 B877	B839 B841	B876 B878	B873 B874	B842 B846	B843 B847	B844 B848	B845 B849
1999	F	546	447	454	356	2,425	267	8	-	-
	M	664	493	662	492	674	422	14	-	-
	A	560	467	551	467	554	566	18	-	-
1999	M 3	1,198	730	1,197	729	1,440	769	5	-	-
	10	568	444	566	443	980	93	1	-	-
	17	621	499	619	498	468	548	4	-	-
	24	358	316	356	315	388	180	2	-	-
	31	679	568	678	568	380	627	4	-	-
	A 7	745	614	747	617	590	476	3	-	-
	14	415	361	413	359	460	415	4	-	-
	21	623	454	587	452	610	555	4	-	-
	28	456	416	455	416	530	654	5	-	-
	M 5	702	601	674	600	670	877	5	-	-
	12	448	408	445	405	490	712	5	-	-

(1) Excludes special deposit accounts.
Ne comprend pas les comptes spéciaux de dépôt.

FINANCIAL MARKET STATISTICS STATISTIQUES DU MARCHÉ FINANCIER																				
Effective date Date d'entrée en vigueur	Bank Rate Taux officiel d'escompte	Operating band Fourchette opérationnelle		Target Rate Taux cible	Wednesday le mercredi	Chartered bank administered interest rates Taux d'intérêt pratiqués par les banques à charte														
		Low Bas	High Haut			Prime business Taux de base des prêts aux entreprises	Conventional mortgage Prêts hypothécaires ordinaires		Non-chequable savings deposits Dépôts d'épargne non transférables par chèques	Daily interest savings (balances over \$100 000) Compte d'épargne à intérêt quotidien (soldes supérieurs à 100 000 \$)	5-year personal fixed-term Dépôts à 5 ans des particuliers	Guaranteed investment certificates Certificats de placement garantis								
							1 year à 1 an	5 year à 5 ans				1 year à 1 an	5 year à 5 ans							
				B114038	B114035	B114036	B114039					B113855	B113871	B113872	B113874	B113882	B113873	B113878	B113880	
1996 10 28	3.50	3.00	3.50	3.25	1999 F 3	6.75	6.40	6.90	0.10	3.76	4.05	3.53	4.18							
					10	6.75	6.40	6.90	0.10	3.76	4.05	3.53	4.18							
					17	6.75	6.40	6.90	0.10	3.86	4.05	3.53	4.18							
					24	6.75	6.40	6.90	0.10	3.86	4.05	3.53	4.18							
1997 6 26	3.50	3.00	3.50	3.25																
					M 3	6.75	6.60	7.15	0.10	4.01	4.30	3.73	4.43							
					10	6.75	6.60	7.15	0.10	4.01	4.30	3.73	4.43							
					17	6.75	6.60	7.15	0.10	3.91	4.30	3.73	4.43							
					24	6.75	6.60	7.15	0.10	3.91	4.30	3.73	4.43							
					31	6.75	6.45	6.95	0.10	3.77	4.30	3.73	4.43							
1998 1 30	5.00	4.50	5.00	4.75	A 7	6.50	6.45	6.95	0.10	3.77	4.10	3.58	4.23							
					14	6.50	6.20	6.70	0.10	3.48	3.85	3.33	3.98							
					21	6.50	6.20	6.70	0.10	3.48	3.85	3.33	3.98							
					28	6.50	6.30	6.95	0.10	3.62	4.10	3.43	4.23							
8 27	6.00	5.50	6.00	5.75																
					M 5	6.25	6.30	6.95	0.10	3.62	4.10	3.43	4.23							
					12	6.25	6.20	7.15	0.10	3.32	4.10	3.28	4.23							
9 29	5.75	5.25	5.75	5.50																
10 16	5.50	5.00	5.50	5.25																
11 18	5.25	4.75	5.25	5.00																
1999 3 31	5.00	4.50	5.00	4.75																
5 04	4.75	4.25	4.75	4.50																

FINANCIAL MARKET STATISTICS STATISTIQUES DU MARCHÉ FINANCIER														continued suite		
Wednesday and latest week le mercredi et la dernière semaine	Treasury Bills Bons du Trésor				Selected Government of Canada benchmark bond yields Quelques rendements d'obligations du gouvernement canadien de référence							Government of Canada marketable bonds average yields Rendements moyens des obligations négociables du gouvernement canadien				
	1 month à 1 mois	3 month à 3 mois	6 month à 6 mois	1 year à 1 an	2 year à 2 ans	3 year à 3 ans	5 year à 5 ans	7 year à 7 ans	10 year à 10 ans	long-term à long terme	Real Return Bond yield, long term Rendements des obligations à rendement réel, à long terme	1-3 year de 1 à 3 ans	3-5 year de 3 à 5 ans	5-10 year de 5 à 10 ans	over 10 years plus de 10 ans	
	B113883 B114023	B113884 B114025	B113885 B114026	B113886 B114027	B113891 B114012	B113892 B114013	B113893 B114014	B113894 B114015	B113895 B114016	B113896 B114017	B113911 B114018	B113864 B114019	B113865 B114020	B113866 B114021	B113867 B114022	
1999 F 3	4.60	4.73	4.85	4.90	4.85	4.95	4.93	5.03	5.04	5.34	4.13	4.94	4.99	5.04	5.21	
	10	4.52	4.74	4.84	4.87	4.98	4.96	5.05	5.06	5.34	4.12	4.96	5.01	5.06	5.21	
	17	4.57	4.82	4.89	4.98	5.09	5.06	5.13	5.12	5.35	4.12	5.07	5.12	5.14	5.25	
	24	4.93	4.87	4.97	5.08	5.17	5.25	5.22	5.28	5.43	4.13	5.21	5.28	5.28	5.37	
	M 3	4.95	4.95	5.08	5.22	5.31	5.41	5.36	5.41	5.38	5.54	5.36	5.42	5.41	5.47	
	10	4.94	4.91	4.99	5.09	5.15	5.25	5.21	5.27	5.25	5.45	5.21	5.26	5.27	5.37	
	17	4.93	4.88	4.99	5.10	5.05	5.18	5.14	5.22	5.20	5.44	5.16	5.19	5.22	5.34	
	24	4.80	4.74	4.79	4.92	4.90	5.03	5.03	5.12	5.12	5.41	5.01	5.08	5.13	5.29	
	31	4.65	4.63	4.73	4.84	4.82	4.95	4.95	5.05	5.05	5.36	4.93	5.00	5.07	5.23	
	A 7	4.55	4.56	4.62	4.72	4.74	4.86	4.86	4.98	4.99	5.32	4.82	4.90	4.98	5.23	
	14	4.32	4.42	4.48	4.56	4.57	4.71	4.75	4.89	4.92	5.28	4.66	4.79	4.89	5.18	
	21	4.61	4.59	4.66	4.75	4.74	4.87	4.92	5.05	5.07	5.39	4.83	4.95	5.05	5.30	
	28	4.62	4.60	4.66	4.73	4.78	4.90	4.98	5.12	5.14	5.41	4.86	5.00	5.12	5.34	
	M 5	4.20	4.28	4.36	4.47	4.65	4.79	4.95	5.14	5.19	5.51	4.72	4.96	5.14	5.42	
	12	4.14	4.26	4.40	4.55	4.75	4.93	5.10	5.28	5.32	5.60	4.84	5.11	5.28	5.53	
1999 M 6	4.22	4.32	4.41	4.55	4.71	4.88	5.06	5.25	5.30	5.59	4.03	4.80	5.07	5.25	5.51	
	7	4.24	4.33	4.43	4.55	4.73	4.91	5.09	5.29	5.34	5.61	4.83	5.11	5.29	5.54	
	10	4.22	4.32	4.43	4.55	4.74	4.93	5.12	5.31	5.35	5.62	4.84	5.13	5.31	5.55	
	11	4.17	4.28	4.42	4.55	4.74	4.92	5.12	5.30	5.35	5.62	4.83	5.13	5.31	5.55	
	12	4.14	4.26	4.40	4.55	4.75	4.93	5.10	5.28	5.32	5.60	4.84	5.11	5.28	5.53	

FINANCIAL MARKET STATISTICS
STATISTIQUES DU MARCHÉ FINANCIER

continued
suite

Wednesday and latest week le mercredi et la dernière semaine	Bankers' acceptances Acceptations bancaires				Prime corporate paper rate Taux du papier de premier choix des sociétés		Tuesday (effective date in brackets) le mardi (date d'entrée en vigueur entre parenthèses)	Treasury bill auction Adjudication de bons du Trésor			Amount auctioned Montant adjudgé			Amount maturing Montant arrivant à échéance	
	1 month à 1 mois		3 month à 3 mois		1 month à 1 mois	3 month à 3 mois		Average yields Rendement moyens	3 month à 3 mois	6 month à 6 mois	1 year à 1 an	3 month à 3 mois	6 month à 6 mois		1 year à 1 an
	B113859 B114028	B113881 B114030	B113857 B114031	B113858 B114033	B113903	B113904		B113905	B113906	B113907	B113908	B113909			
1999 F 3	5.03	5.02	5.03	5.02	1999 F 2	4.740	4.848	4.897	4,000	1,800	1,700	9,100			
10	5.03	5.01	5.03	5.02	9										
17	5.03	5.04	5.04	5.06	16	4.835	4.934	5.009	4,200	1,900	1,800	6,600			
24	5.03	5.03	5.04	5.04	23										
M 3	5.06	5.09	5.06	5.10	M 2	4.992	5.079	5.225	4,400	2,100	2,000	6,900			
10	5.07	5.09	5.08	5.10	9										
17	5.07	5.09	5.09	5.11	16	4.885	4.979	5.071	4,400	2,100	2,000	6,400			
24	4.99	4.95	5.00	4.97	23										
31	4.81	4.83	4.83	4.85	30	4.749	4.855	4.967	4,200	1,900	1,900	10,850			
A 7	4.79	4.77	4.80	4.78	A 6										
14	4.65	4.59	4.63	4.61	13	4.461	4.535	4.595	2,800	1,300	1,300	9,100			
21	4.76	4.74	4.76	4.74	20										
28	4.80	4.79	4.82	4.80	27	4.601	4.665	4.728	3,600	1,600	1,600	9,200			
M 5	4.53	4.51	4.56	4.59	M 4										
12	4.54	4.52	4.55	4.53	11	4.300	4.428	4.557	2,400	1,100	1,100	9,500			
1999 M 6	4.54	4.50	4.55	4.50											
7	4.53	4.50	4.55	4.51											
10	4.55	4.52	4.56	4.53											
11	4.54	4.52	4.55	4.53											
12	4.54	4.52	4.55	4.53											

Effective 16 September 1997, the weekly issuance pattern of treasury bills was replaced by a 2-week cycle and the maturity of 3-month treasury bills was lengthened by 7 days. On 19 March 1998 (after a transition phase of six months), the maturity pattern will also follow a 2-week cycle.
À partir du 16 septembre 1997, le calendrier hebdomadaire des adjudications de bons du Trésor du gouvernement du Canada a été remplacé par un cycle de deux semaines et l'échéance des bons du Trésor à trois mois à été prolongé de sept jours. Le 19 mars 1998 (après une période de transition de six mois), le calendrier des échéances suivra également un cycle de deux semaines.

FINANCIAL MARKET STATISTICS
STATISTIQUES DU MARCHÉ FINANCIER

continued
suite

Wednesday le mercredi	Average weighted bond yields (Scotia McLeod) Rendements moyens pondérés des obligations (Scotia McLeod)				Selected U.S. dollar interest rates Quelques taux d'intérêt d'instruments en dollars É.-U.				Forward premium or discount (-) U.S. dollars in Canada Report ou déport (-) sur le dollar É.-U. au Canada					
	Provincials Provinces		All corporates Ensemble des sociétés		Federal funds rate Taux des fonds fédéraux	Prime rate charged by banks Taux de base des prêts bancaires	Commercial paper (adjusted) Papier commercial (taux corrigés)		U.S. Treasuries constant maturity Obligations du Trésor américain à échéance fixe		1 month à 1 mois		3 month à 3 mois	
	mid-term à moyen terme	long-term à long terme	mid-term à moyen terme	long-term à long terme			1 month à 1 mois	3 month à 3 mois	5 year à 5 ans	long-term à long terme				
	B113897	B113868	B113870	B113869	B113802	B113801	B113803	B113804	B113808	B113811	B113898	B113856		
1999 F 3	5.30	5.74	5.87	6.18	4.75	7.75	4.86	4.82	4.74	5.25	0.08	0.05		
10	5.31	5.72	5.87	6.13	4.77	7.75	4.86	4.85	4.79	5.34	0.08	0.05		
17	5.37	5.73	5.92	6.12	4.75	7.75	4.89	4.86	4.91	5.32	0.16	0.05		
24	5.54	5.79	6.06	6.21	4.75	7.75	4.88	4.88	5.12	5.51	0.08	0.05		
M 3	5.67	5.98	6.20	6.34	4.85	7.75	4.90	4.90	5.29	5.68	0.16	0.11		
10	5.52	5.86	6.08	6.27	4.80	7.75	4.90	4.88	5.13	5.56	0.16	0.08		
17	5.45	5.80	6.04	6.25	4.79	7.75	4.88	4.87	5.05	5.51	0.16	0.08		
24	5.35	5.75	5.93	6.13	4.79	7.75	4.88	4.88	5.07	5.54	0.08	-0.03		
31	5.27	5.70	5.83	6.11	4.84	7.75	4.91	4.89	5.12	5.63	-0.08	-0.13		
A 7	5.23	5.68	5.78	6.08	4.80	7.75	4.88	4.87	5.04	5.51	-0.16	-0.22		
14	5.13	5.61	5.71	6.04	4.68	7.75	4.85	4.87	5.04	5.51	-0.24	-0.38		
21	5.27	5.71	5.85	6.16	4.61	7.75	4.82	4.87	5.07	5.52	-0.08	-0.19		
28	5.32	5.75	5.89	6.19	4.79	7.75	4.84	4.85	5.16	5.58	-0.08	-0.19		
M 5	5.32	5.83	5.89	6.23	4.90	7.75	4.86	4.87	5.27	5.71	-0.34	-0.45		
12	5.50	5.96	6.02	6.33							-0.33	-0.44		

Month, week ending Mois ou semaine se terminant à la date indiquée	EXCHANGE RATES COURS DU CHANGE											BCR Table II RBC Tableau II			
	U.S. dollar Dollar É.-U.				Reciprocal of the closing rate (1) Inverse du cours de clôture (1)	U.S. dollar Dollar É.-U.			Other currencies Autres monnaies					Canadian dollar index against C-6 currencies Indice des cours du dollar canadien vis-à-vis des devises du C-6 1992 = 100	
Canadian dollars per unit En dollars canadiens par unité				Canadian cents per unit En cents canadiens par unité			Average of noon spot rates Moyenne des cours du comptant à midi								
Spot rates Cours du comptant				3-month forward spread Report ou départ à 3 mois	Canadian dollars per unit En dollars canadiens par unité										
High Haut	Low Bas	Closing Clôture	Average noon Moyenne à midi		Closing Clôture		Average noon Moyenne à midi	EMU (2) Euro	British pound Livres sterling	French franc Franc français	German mark Mark allemand	Swiss franc Franc suisse	Japanese yen Yen japonais		
B3415	B3416	B3414	B3400	B100032	B3412	B3404	B3405	B3411	B3407	B3431					
1999 J	1.5475	1.5020	1.5110	1.5192	0.6618	0.01	-0.00	1.7615	2.5070	0.2685	0.9007	1.0966	0.013408	79.83	
F	1.5165	1.4840	1.5078	1.4973	0.6632	0.02	0.02	1.6778	2.4372	0.2558	0.8578	1.0495	0.012852	81.33	
M	1.5311	1.5023	1.5087	1.5175	0.6628	-0.03	0.02	1.6521	2.4612	0.2519	0.8447	1.0356	0.012705	80.51	
A	1.5060	1.4543	1.4570	1.4874	0.6863	-0.10	-0.10	1.5913	2.3938	0.2426	0.8136	0.9932	0.012424	82.26	
1999 A	7	1.5060	1.4960	1.4987	1.5010	0.6672	-0.08	-0.07	1.6178	2.4006	0.2466	0.8272	1.0132	0.012400	81.53
	14	1.5038	1.4873	1.4936	1.4956	0.6695	-0.14	-0.12	1.6162	2.4097	0.2464	0.8263	1.0090	0.012444	81.77
	21	1.4947	1.4785	1.4875	1.4874	0.6723	-0.07	-0.11	1.5845	2.3952	0.2416	0.8101	0.9889	0.012544	82.24
	28	1.4875	1.4742	1.4745	1.4783	0.6782	-0.07	-0.08	1.5697	2.3870	0.2393	0.8026	0.9787	0.012370	82.79
M	5	1.4695	1.4460	1.4506	1.4568	0.6894	-0.16	-0.11	1.5457	2.3548	0.2356	0.7903	0.9607	0.012126	84.04
	12	1.4620	1.4472	1.4585	1.4579	0.6856	-0.16	-0.16	1.5670	2.3747	0.2389	0.8012	0.9749	0.012068	83.92
Latest week: Dernière semaine :															
1999 M	6	1.4565	1.4472	1.4543	1.4560	0.6876	-0.16	-0.16	1.5694	2.3877	0.2393	0.8024	0.9760	0.012060	83.99
	7	1.4620	1.4563	1.4582	1.4583	0.6858	-0.15	-0.15	1.5728	2.3837	0.2398	0.8041	0.9780	0.012070	83.87
	10	1.4616	1.4580	1.4609	1.4597	0.6845	-0.15	-0.15	1.5750	2.3780	0.2401	0.8053	0.9793	0.012090	83.79
	11	1.4560	1.4512	1.4535	1.4545	0.6880	-0.16	-0.16	1.5597	2.3588	0.2378	0.7974	0.9694	0.012030	84.14
	12	1.4618	1.4537	1.4585	1.4608	0.6856	-0.16	-0.16	1.5582	2.3655	0.2376	0.7967	0.9717	0.012090	83.80

(1) Canadian dollar expressed in U.S. dollars.

Dollar canadien exprimé en dollars É.-U.

(2) The euro is the monetary unit of the European Monetary Union ("EMU"), which commenced on January 1, 1999. The EMU includes Austria, Belgium, Finland, France, Germany, Ireland, Italy, Luxembourg, Netherlands, Portugal and Spain.

L'euro est l'unité monétaire de l'Union économique et monétaire (UEM) européenne qui est entrée en vigueur le 1er janvier 1999. L'UEM est composée de l'Allemagne, de l'Autriche, de la Belgique, de l'Espagne, de la Finlande, de la France, de l'Irlande, de l'Italie, du Luxembourg, des Pays-Bas et du Portugal.

Month, week ending Mois ou semaine se terminant à la date indiquée	Overnight money market financing rate Taux des fonds à un jour	BANK OF CANADA COMPOSITE OF JOBBER MONEY MARKET RATES (MID-MORNING, BID SIDE) TAUX COMPOSÉS DE LA BANQUE DU CANADA COMMUNIQUÉS PAR DES AGENTS AGRÉÉS DU MARCHÉ MONÉTAIRE (MILIEU DE MATINÉE, COURS ACHETEUR)											
		Treasury bills Bons du Trésor					Bankers' acceptances Acceptations bancaires			Commercial paper Papier commercial			
		1 month à 1 mois	2 month à 2 mois	3 month à 3 mois	6 month à 6 mois	1 year à 1 an	1 month à 1 mois	2 month à 2 mois	3 month à 3 mois	1 month à 1 mois	2 month à 2 mois	3 month à 3 mois	
B114011	B114000	B114001	B114002	B114003	B114004	B114005	B114006	B114007	B114008	B114009	B114010		
1999 J	5.15	4.60	4.67	4.70	4.78	4.85	5.05	5.04	5.03	5.18	5.16	5.14	
F	5.01	4.95	4.92	4.92	5.01	5.13	5.06	5.07	5.09	5.19	5.20	5.20	
M	4.92	4.73	4.65	4.67	4.76	4.88	4.83	4.84	4.85	4.94	4.94	4.94	
A	4.96	4.54	4.54	4.54	4.58	4.65	4.81	4.78	4.74	4.88	4.84	4.81	
1999 A	7	4.76	4.57	4.58	4.58	4.62	4.74	4.81	4.80	4.78	4.90	4.88	4.87
	14	4.75	4.36	4.40	4.44	4.50	4.57	4.66	4.63	4.61	4.75	4.71	4.68
	21	4.77	4.61	4.61	4.61	4.67	4.76	4.75	4.75	4.74	4.86	4.86	4.85
	28	4.82	4.64	4.63	4.62	4.67	4.75	4.82	4.81	4.80	4.91	4.89	4.88
M	5	4.55	4.30	4.35	4.36	4.43	4.54	4.56	4.55	4.55	4.68	4.68	4.68
	12	4.53	4.16	4.26	4.29	4.40	4.55	4.55	4.54	4.53	4.67	4.65	4.64

Latest week:

Dernière semaine :

1999 M	6	4.56	4.21	4.30	4.31	4.41	4.53	4.55	4.52	4.50	4.66	4.64	4.62
	7	4.57	4.25	4.31	4.33	4.41	4.52	4.55	4.54	4.52	4.64	4.61	4.60
	10	4.56	4.25	4.31	4.34	4.45	4.57	4.56	4.55	4.54	4.67	4.66	4.64
	11	4.56	4.19	4.28	4.32	4.44	4.56	4.55	4.54	4.53	4.65	4.63	4.61
	12	4.53	4.16	4.26	4.29	4.40	4.55	4.55	4.54	4.53	4.67	4.65	4.64

Monthly Average Moyenne mensuelle		SELECTED MONETARY AGGREGATES AND THEIR COMPONENTS (Millions of dollars) AGRÉGATS MONÉTAIRES ET LEURS COMPOSANTES (En millions de dollars)										BCR Table E1 RBC Tableau E1			
		M1													
		Currency outside banks Monnaie hors banques		Personal chequing accounts at banks		Current accounts at banks		Adjustments to M1		Gross M1 M1 brut		Chartered bank net demand deposits Dépôts à vue nets aux banques à charte			
		Unadjusted		Seasonally adjusted		Unadjusted		Seasonally adjusted		Unadjusted		Seasonally adjusted			
		Données non désaisonnalisées		Données désaisonnalisées		Données non désaisonnalisées		Données désaisonnalisées		Données non désaisonnalisées		Données désaisonnalisées			
		B2001	B1604	B486	B1643	B487	B1644	B2050	B2054	B1642	B478	B1601			
1997	J	27,950	27,897	11,432	11,466	34,216	34,238	-386	73,213	73,215	46,996	47,305			
	J	28,338	28,050	11,384	11,525	35,392	35,153	-834	74,281	73,900	48,789	48,621			
	A	28,814	28,441	11,290	11,622	35,986	35,950	-709	75,381	75,305	48,883	49,826			
	S	28,335	28,090	11,435	11,784	36,046	35,868	-850	74,966	74,896	49,494	50,134			
	O	28,750	28,518	11,586	11,739	36,994	36,251	-661	76,668	75,861	51,894	51,257			
	N	28,887	28,719	12,293	12,199	38,003	37,050	-969	78,213	77,023	52,899	51,551			
	D	29,390	28,745	12,696	12,432	38,788	37,092	-881	79,993	77,427	53,063	51,320			
1998	J	28,936	29,109	12,710	12,645	37,708	37,459	-767	78,588	78,451	53,920	52,842			
	F	28,659	29,220	13,113	12,942	36,229	37,200	-775	77,227	78,566	54,314	55,150			
	M	28,570	29,232	13,061	12,992	36,309	37,970	-778	77,162	79,380	51,309	52,635			
	A	28,929	29,406	13,434	13,159	37,671	38,671	-919	79,115	80,293	53,448	54,478			
	M	29,430	29,608	13,730	13,495	38,329	38,993	-1,061	80,428	81,016	56,185	55,912			
	J	29,736	29,683	13,518	13,519	38,975	38,976	-1,153	81,076	81,025	55,210	55,694			
	J	30,190	29,895	13,438	13,615	39,600	39,320	-1,103	82,125	81,734	56,504	56,484			
	A	30,476	30,085	13,414	13,824	39,915	39,799	-1,246	82,559	82,466	56,756	57,731			
	S	30,562	30,304	13,378	13,851	41,424	41,149	-1,486	83,878	83,828	59,132	59,915			
	O	30,809	30,552	13,801	14,036	41,200	40,357	-1,422	84,388	83,552	58,635	57,886			
	N	30,810	30,616	14,049	13,991	40,528	39,526	-1,097	84,289	83,064	59,638	58,270			
	D	31,344	30,677	14,525	14,204	41,309	39,571	-1,069	86,109	83,428	58,713	56,758			
1999	J	30,953	31,136	14,653	14,563	40,890	40,650	-1,144	85,352	85,211	55,754	54,569			
	F	30,637	31,233	15,047	14,831	39,382	40,487	-1,148	83,918	85,371	55,372	56,247			
	M	30,541	31,244	14,614	14,500	39,976	41,802	-1,279	83,851	86,208	58,375	59,863			
Monthly Average Moyenne mensuelle		SELECTED MONETARY AGGREGATES AND THEIR COMPONENTS (Millions of dollars) AGRÉGATS MONÉTAIRES ET LEURS COMPOSANTES (En millions de dollars)										continued suite			
		M2													
		M1 Total Total de M1		Chartered banks Banques à charte		Adjustments to M2		M2 Total Total de M2		Chartered bank non-personal term deposits and foreign currency deposits of residents		Adjustments to M3		M3 Total Total de M3	
		Unadjusted		Non- personal notice deposits		Unadjusted		Unadjusted		Depôts à terme autres que ceux des particuliers aux banques à charte et dépôts en monnaies étrangères des résidents		Unadjusted		Seasonally adjusted	
		Données non désaisonnalisées		Dépôts à préavis autres que ceux des particuliers		Ajustements à M2		Données non désaisonnalisées		Données désaisonnalisées		Données non désaisonnalisées		Données désaisonnalisées	
		B2033	B1627	B472/73	B451	B2051	B2031	B1630	B475/82	B2052	B2030	B1628			
1997	J	74,561	74,813	32,804	286,784	13,046	407,195	406,342	126,496	-4,926	528,765	529,402			
	J	76,293	75,841	32,380	283,915	12,875	405,465	405,734	128,046	-4,209	529,302	530,339			
	A	76,988	77,545	32,966	289,041	5,232	404,227	405,362	133,035	-3,986	533,275	535,429			
	S	76,979	77,363	33,564	292,722	-65	403,199	404,081	138,730	-4,773	537,157	537,961			
	O	79,983	79,123	33,324	291,688	-67	404,928	404,078	143,492	-4,566	543,854	542,411			
	N	80,816	79,326	34,380	290,968	-70	406,094	403,965	145,253	-4,859	546,488	544,395			
	D	81,572	79,214	35,914	289,910	-78	407,318	403,513	151,530	-4,650	554,198	547,672			
1998	J	82,089	81,200	35,943	288,992	-72	406,953	406,359	147,744	-4,190	550,508	548,937			
	F	82,198	83,583	33,639	288,674	-58	404,453	406,400	147,221	-4,097	547,577	548,472			
	M	79,101	81,069	33,495	285,930	-137	398,390	400,406	150,888	-4,822	544,456	547,122			
	A	81,458	82,948	33,582	286,022	-67	400,995	402,611	149,737	-4,536	546,196	548,092			
	M	84,554	84,463	33,738	285,383	-71	403,605	403,852	152,547	-4,865	551,286	552,152			
	J	83,793	84,213	35,422	284,535	-99	403,651	402,785	156,414	-5,251	554,814	555,582			
	J	85,591	85,276	35,887	284,076	-52	405,501	405,903	154,628	-4,934	555,196	556,702			
	A	85,986	86,548	35,817	284,817	-61	406,560	407,721	154,236	-5,518	555,277	557,917			
	S	88,208	88,713	35,552	285,043	-76	408,727	409,730	155,333	-5,199	558,861	560,022			
	O	88,022	87,034	36,511	285,874	-32	410,374	409,504	157,015	-3,936	563,454	561,819			
	N	89,351	87,815	37,097	286,607	-51	413,004	410,759	152,816	-2,859	562,959	561,056			
	D	88,988	86,401	37,379	287,889	-54	414,202	410,243	162,820	-3,244	573,778	566,413			
1999	J	85,563	84,585	36,796	288,748	-55	411,051	410,418	147,294	-2,778	555,567	553,700			
	F	84,861	86,314	35,849	289,516	-36	410,190	412,147	148,483	-5,177	553,496	554,196			
	M	87,636	89,795	36,329	289,545	-288	413,222	415,286	146,193	-2,840	556,576	559,340			

		SELECTED MONETARY AGGREGATES AND THEIR COMPONENTS (Millions of dollars)									continued
		<i>AGRÉGATS MONÉTAIRES ET LEURS COMPOSANTES (En millions de dollars)</i>									<i>suite</i>
		<u>M2+(1)</u>									
		<u>M2+(1)</u>									
		<u>M2</u>									
		<u>M2</u>									
		<u>Unadjusted</u>									
		<u>Données</u>									
		<u>non désai-</u>									
		<u>sonnalisées</u>									
		<u>Total deposits</u>									
		<u>Total des dépôts</u>									
		<u>Unadjusted</u>									
		<u>Données</u>									
		<u>non désai-</u>									
		<u>sonnalisées</u>									
		<u>Seasonally adjusted</u>									
		<u>Données</u>									
		<u>désaisonnalisées</u>									
		<u>Trust and mortgage loan companies</u>									
		<u>Sociétés de fiducie ou de prêt hypothécaire</u>									
		<u>Deposits at credit unions and caisses populaires</u>									
		<u>Dépôts aux caisses populaires et aux credit unions</u>									
		<u>Life insurance company individual annuities</u>									
		<u>Rentes individuelles versées par les compagnies d'assurance-vie</u>									
		<u>Personal deposits at government savings institutions</u>									
		<u>Dépôts des particuliers aux institutions d'épargne gouvernementales</u>									
		<u>Money market mutual funds</u>									
		<u>Fonds mutuels du marché monétaire</u>									
		<u>Adjustments to M2+</u>									
		<u>Ajustements à M2+</u>									
		<u>M2+</u>									
		<u>M2+</u>									
		<u>Unadjusted</u>									
		<u>Données</u>									
		<u>non désai-</u>									
		<u>sonnalisées</u>									
		<u>Seasonally adjusted</u>									
		<u>Données</u>									
		<u>désaisonnalisées</u>									
		<u>Seasonally adjusted</u>									
		<u>Données</u>									
		<u>désaisonnalisées</u>									
		<u>Seasonally adjusted</u>									
		<u>Données</u>									
		<u>désaisonnalisées</u>									
		<u>Seasonally adjusted</u>									
		<u>Données</u>									
		<u>désaisonnalisées</u>									
		<u>Seasonally adjusted</u>									
		<u>Données</u>									
		<u>désaisonnalisées</u>									
		<u>Seasonally adjusted</u>									
		<u>Données</u>									
		<u>désaisonnalisées</u>									
		<u>Seasonally adjusted</u>									
		<u>Données</u>									
		<u>désaisonnalisées</u>									
		<u>Seasonally adjusted</u>									
		<u>Données</u>									
		<u>désaisonnalisées</u>									
		<u>Seasonally adjusted</u>									
		<u>Données</u>									
		<u>désaisonnalisées</u>									
		<u>Seasonally adjusted</u>									
		<u>Données</u>									
		<u>désaisonnalisées</u>									
		<u>Seasonally adjusted</u>									
		<u>Données</u>									
		<u>désaisonnalisées</u>									
		<u>Seasonally adjusted</u>									
		<u>Données</u>									
		<u>désaisonnalisées</u>									
		<u>Seasonally adjusted</u>									
		<u>Données</u>									
		<u>désaisonnalisées</u>									
		<u>Seasonally adjusted</u>									
		<u>Données</u>									
		<u>désaisonnalisées</u>									
		<u>Seasonally adjusted</u>									
		<u>Données</u>									
		<u>désaisonnalisées</u>									
		<u>Seasonally adjusted</u>									
		<u>Données</u>									
		<u>désaisonnalisées</u>									
		<u>Seasonally adjusted</u>									
		<u>Données</u>									
		<u>désaisonnalisées</u>									
		<u>Seasonally adjusted</u>									
		<u>Données</u>									
		<u>désaisonnalisées</u>									
		<u>Seasonally adjusted</u>									
		<u>Données</u>									
		<u>désaisonnalisées</u>									
		<u>Seasonally adjusted</u>									
		<u>Données</u>									
		<u>désaisonnalisées</u>									
		<u>Seasonally adjusted</u>									
		<u>Données</u>									
		<u>désaisonnalisées</u>									
		<u>Seasonally adjusted</u>									
		<u>Données</u>									
		<u>désaisonnalisées</u>									
		<u>Seasonally adjusted</u>									
		<u>Données</u>									
		<u>désaisonnalisées</u>									
		<u>Seasonally adjusted</u>									
		<u>Données</u>									
		<u>désaisonnalisées</u>									
		<u>Seasonally adjusted</u>									
		<u>Données</u>									
		<u>désaisonnalisées</u>									
		<u>Seasonally adjusted</u>									
		<u>Données</u>									
		<u>désaisonnalisées</u>									
		<u>Seasonally adjusted</u>									
		<u>Données</u>									
		<u>désaisonnalisées</u>									
		<u>Seasonally adjusted</u>									
		<u>Données</u>									
		<u>désaisonnalisées</u>									
		<u>Seasonally adjusted</u>									
		<u>Données</u>									
		<u>désaisonnalisées</u>									
		<u>Seasonally adjusted</u>									
		<u>Données</u>									
		<u>désaisonnalisées</u>									
		<u>Seasonally adjusted</u>									
		<u>Données</u>									
		<u>désaisonnalisées</u>									
		<u>Seasonally adjusted</u>									
		<u>Données</u>									
		<u>désaisonnalisées</u>									
		<u>Seasonally adjusted</u>									
		<u>Données</u>									
		<u>désaisonnalisées</u>									
		<u>Seasonally adjusted</u>									
		<u>Données</u>									
		<u>désaisonnalisées</u>									
		<u>Seasonally adjusted</u>									
		<u>Données</u>									
		<u>désaisonnalisées</u>									
		<u>Seasonally adjusted</u>									
		<u>Données</u>									
		<u>désaisonnalisées</u>									
		<u>Seasonally adjusted</u>									
		<u>Données</u>									
		<u>désaisonnalisées</u>									
		<u>Seasonally adjusted</u>									
		<u>Données</u>									
		<u>désaisonnalisées</u>									
		<u>Seasonally adjusted</u>									
		<u>Données</u>									
		<u>désaisonnalisées</u>									
		<u>Seasonally adjusted</u>									
		<u>Données</u>									
		<u>désaisonnalisées</u>									
		<u>Seasonally adjusted</u>									
		<u>Données</u>									
		<u>désaisonnalisées</u>									
		<u>Seasonally adjusted</u>									
		<u>Données</u>									
		<u>désaisonnalisées</u>									
		<u>Seasonally adjusted</u>									
		<u>Données</u>									
		<u>désaisonnalisées</u>									
		<u>Seasonally adjusted</u>									
		<u>Données</u>									
		<u>désaisonnalisées</u>									
		<u>Seasonally adjusted</u>									
		<u>Données</u>									
		<u>désaisonnalisées</u>									
		<u>Seasonally adjusted</u>									
		<u>Données</u>									
		<u>désaisonnalisées</u>									
		<u>Seasonally adjusted</u>									
		<u>Données</u>									
		<u>désaisonnalisées</u>									
		<u>Seasonally adjusted</u>									
		<u>Données</u>									
		<u>désaisonnalisées</u>									
		<u>Seasonally adjusted</u>									
		<u>Données</u>									
		<u>désaisonnalisées</u>									
		<u>Seasonally adjusted</u>									
		<u>Données</u>									
		<u>désaisonnalisées</u>									
		<u>Seasonally adjusted</u>									
		<u>Données</u>									
		<u>désaisonnalisées</u>									
		<u>Seasonally adjusted</u>									
		<u>Données</u>									
		<u>désaisonnalisées</u>									
		<u>Seasonally adjusted</u>									
		<u>Données</u>									
		<u>désaisonnalisées</u>									
		<u>Seasonally adjusted</u>									
		<u>Données</u>									
		<u>désaisonnalisées</u>									
		<u>Seasonally adjusted</u>									
		<u>Données</u>									
		<u>désaisonnalisées</u>									
		<u>Seasonally adjusted</u>									
		<u>Données</u>									
		<u>désaisonnalisées</u>									
		<u>Seasonally adjusted</u>									
		<u>Données</u>									
		<u>désaisonnalisées</u>									
		<u>Seasonally adjusted</u>									
		<u>Données</u>									
		<u>désaisonnalisées</u>									
		<u>Seasonally adjusted</u>									
		<u>Données</u>									
		<u>désaisonnalisées</u>									
		<u>Seasonally adjusted</u>									
		<u>Données</u>									
		<u>désaisonnalisées</u>									
		<u>Seasonally adjusted</u>									
		<u>Données</u>									
		<u>désaisonnalisées</u>									
		<u>Seasonally adjusted</u>									
		<u>Données</u>									
		<u>désaisonnalisées</u>									
		<u>Seasonally adjusted</u>									
		<u>Données</u>									
		<u>désaisonnalisées</u>									
		<u>Seasonally adjusted</u>									
		<u>Données</u>									
		<u>désaisonnalisées</u>									
		<u>Seasonally adjusted</u>									
		<u>Données</u>									
		<u>désaisonnalisées</u>									
		<u>Seasonally adjusted</u>									
		<u>Données</u>									
		<u>désaisonnalisées</u>									
		<u>Seasonally adjusted</u>									
		<u>Données</u>									
		<u>désaisonnalisées</u>									
		<u>Seasonally adjusted</u>									
		<u>Données</u>									
		<u>désaisonnalisées</u>									
		<u>Seasonally adjusted</u>									
		<u>Données</u>									
		<u>désaisonnalisées</u>									
		<u>Seasonally adjusted</u>									
		<u>Données</u>									
		<u>désaisonnalisées</u>									
		<u>Seasonally adjusted</u>									
		<u>Données</u>									
		<u>désaisonnalisées</u>									
		<u>Seasonally adjusted</u>									
		<u>Données</u>									
		<u>désaisonnalisées</u>									
		<u>Seasonally adjusted</u>									
		<u>Données</u>									
		<u>désaisonnalisées</u>									
		<u>Seasonally adjusted</u>									
		<u>Données</u>									
		<u>désaisonnalisées</u>									
		<u>Seasonally adjusted</u>									
		<u>Données</u>									
		<u>désaisonnalisées</u>									
		<u>Seasonally adjusted</u>									
		<u>Données</u>									
		<u>désaisonnalisées</u>									
		<u>Seasonally adjusted</u>									
		<u>Données</u>									
		<u>désaisonnalisées</u>									
		<u>Seasonally adjusted</u>									
		<u>Données</u>									
		<u>désaisonnalisées</u>									
		<u>Seasonally adjusted</u>									
		<u>Données</u>									
		<u>désaisonnalisées</u>									
		<u>Seasonally adjusted</u>									
		<u>Données</u>									
		<u>désaisonnalisées</u>									
		<u>Seasonally adjusted</u>									
		<u>Données</u>									
		<u>désaisonnalisées</u>									
		<u>Seasonally adjusted</u>									
		<u>Données</u>									
		<u>désaisonnalisées</u>									
		<u>Seasonally adjusted</u>									
		<u>Données</u>									
		<u>désaisonnalisées</u>									
		<u>Seasonally adjusted</u>									
		<u>Données</u>									
		<u>désaisonnalisées</u>									
		<u>Seasonally adjusted</u>									
		<u>Données</u>									
		<u>désaisonnalisées</u>									
		<u>Seasonally adjusted</u>									
		<u>Données</u>									
		<u>désaisonnalisées</u>									
		<u>Seasonally adjusted</u>									
		<u>Données</u>									
		<u>désaisonnalisées</u>									
		<u>Seasonally adjusted</u>									
		<u>Données</u>									
		<u>désaisonnalisées</u>									
		<u>Seasonally adjusted</u>									
		<u>Données</u>									
		<u>désaisonnalisées</u>									
		<u>Seasonally adjusted</u>									
		<u>Données</u>									
		<u>désaisonnalisées</u>									
		<u>Seasonally adjusted</u>									
		<u>Données</u>									
		<u>désaisonnalisées</u>									
		<u>Seasonally adjusted</u>									
		<u>Données</u>									
		<u>désaisonnalisées</u>									
		<u>Seasonally adjusted</u>									
		<u>Données</u>									
		<u>désaisonnalisées</u>									
		<u>Seasonally adjusted</u>									
		<u>Données</u>									
		<u>désaisonnalisées</u>									
		<u>Seasonally adjusted</u>									
		<u>Données</u>									
		<u>désaisonnalisées</u>									
		<u>Seasonally adjusted</u>									
		<u>Données</u>									
		<u>désaisonnalisées</u>									
		<u>Seasonally adjusted</u>									
		<u>Données</u>									
		<u>désaisonnalisées</u>									
		<u>Seasonally adjusted</u>									
		<u>Données</u>									
		<u>désaisonnalisées</u>									
		<u>Seasonally adjusted</u>									
		<u>Données</u>									
		<u>désaisonnalisées</u>									
		<u>Seasonally adjusted</u>									
		<u>Données</u>									
		<u>désaisonnalisées</u>									

		CREDIT MEASURES (Millions of dollars) (1) <i>MESURES DU CRÉDIT (En millions de dollars) (1)</i>							BCR Table E2 RBC Tableau E2	
		Consumer credit <i>Crédit à la consommation</i>								
		Seasonally adjusted <i>Données désaisonnalisées</i>								
		Chartered banks <i>Banques à charte</i>	Trust and mortgage loan companies <i>Sociétés de fiducie ou de prêt hypothécaire</i>	Credit unions and caisses populaires <i>Caisses populaires et crédit unions</i>	Life insurance companies <i>Compagnies d'assurance-vie</i>	Finance companies and other institutions <i>Sociétés de financement et autres institutions</i>	Special purpose corporations <i>(Securitization)(2) Sociétés spécialisées (Titrisation)(2)</i>	Adjustments to consumer credit(2) <i>Ajustements au crédit à la consommation(2)</i>	Total consumer credit <i>Ensemble du crédit à la consommation</i>	Seasonally adjusted <i>Données désaisonnalisées</i>
		B127	B132	B143	B129	B128	B175	B146	B140	B142
1997	A	94,459	13,344	14,355	4,019	9,729	4,807	-	139,832	140,532
	S	95,822	13,043	14,414	4,017	9,917	4,960	-	142,226	142,290
	O	94,417	13,397	14,486	4,016	10,024	7,601	-	143,799	143,761
	N	94,607	13,555	14,535	4,017	10,122	8,589	-	144,925	145,046
	D	95,502	13,703	14,595	3,996	10,301	8,642	-	146,939	146,550
1998	J	95,926	13,867	14,633	4,015	10,326	8,902	-	147,725	147,777
	F	96,514	13,905	14,663	4,074	10,268	9,269	-	148,062	148,808
	M	96,389	13,955	14,730	4,128	10,250	9,635	-	150,520	149,756
	A	95,855	14,087	14,806	4,163	10,297	11,424	-	151,266	150,714
	M	95,221	14,161	14,861	4,172	10,022	13,922	-	152,331	151,906
	J	95,563	14,286	14,881	4,197	9,608	14,294	-	152,893	152,876
	J	96,401	14,521	14,876	4,223	9,549	14,308	-	153,809	154,080
	A	96,095	14,757	14,863	4,253	9,642	15,560	-	154,263	154,970
	S	95,991	14,983	14,859	4,285	9,649	15,313	-	155,139	155,317
	O	96,070	15,184	14,838	4,321	9,826	15,850	-	155,857	155,934
	N	95,970	15,208	14,834	4,361	10,141	16,152	-	156,007	156,245
	D	96,645	15,287	14,785	4,375	10,349	16,176	-	157,770	157,437
1999	J	96,591	15,343E	14,761E	4,414E	10,532E	16,200E	-	157,890E	157,915E
	F	96,918	15,330E	14,798E	4,479E	10,871E	16,623E	-	158,445E	159,227E
	M	97,242		14,825E			16,727E	-		

		CREDIT MEASURES (Millions of dollars) (1) <i>MESURES DU CRÉDIT (En millions de dollars) (1)</i>							continued <i>suite</i>				
		Residential mortgage credit <i>Crédit hypothécaire à l'habitation</i>											
		Seasonally adjusted <i>Données désaisonnalisées</i>											
		Chartered banks <i>Banques à charte</i>	Trust and mortgage loan companies <i>Sociétés de fiducie ou de prêt hypothécaire</i>	Credit unions and caisses populaires <i>Caisses populaires et crédit unions</i>	Life insurance companies <i>Compagnies d'assurance-vie</i>	Pension funds(2) <i>Caisses de retraite(2)</i>	Finance companies and other institutions <i>Sociétés de financement et autres institutions</i>	NHA mortgage backed securities(2) <i>Titres hypothécaires garantis en vertu de la LHN(2)</i>	Special purpose corporations <i>(Securitization)(2) Sociétés spécialisées (Titrisation)(2)</i>	Total residential mortgage credit <i>Ensemble du crédit hypothécaire à l'habitation</i>	Total household credit <i>Ensemble des crédits aux ménages</i>	Seasonally adjusted <i>Données désaisonnalisées</i>	
		B982	B983	B943	B984	B940	B985	B941	B929	B938	B942	B151	B166
1997	A	217,582	28,830	51,125	21,315	8,029	26,722	14,088	3,351	371,571	370,857	511,403	511,389
	S	222,329	24,604	51,263	21,262	7,948	26,786	14,390	3,498	373,012	372,117	515,237	514,407
	O	223,287	24,482	51,407	21,153	7,892	26,837	14,495	3,748	373,845	373,445	517,644	517,206
	N	224,459	24,280	51,623	20,980	7,860	26,968	14,240	4,097	374,695	374,465	519,620	519,511
	D	226,060	23,652	51,728	20,800	7,827	27,086	14,243	4,447	376,725	375,867	523,664	522,416
1998	J	226,822	23,368	51,806	20,657	7,824	27,043	14,345	5,001	377,022	377,126	524,746	524,904
	F	227,863	23,217	51,929	20,573	7,851	27,035	15,402	5,056	378,709	378,973	526,771	527,781
	M	228,414	22,949	52,054	20,478	7,878	27,086	16,767	5,371	379,736	380,529	530,256	530,285
	A	229,349	22,896	52,122	20,419	7,928	27,014	17,091	5,556	381,110	382,137	532,376	532,851
	M	230,653	22,620	52,178	20,399	8,002	26,865	17,400	5,352	382,609	383,564	534,940	535,470
	J	232,237	22,168	52,158	20,377	8,075	26,711	17,767	5,272	384,837	385,177	537,730	538,053
	J	233,167	21,850	52,153	20,196	8,099	26,652	18,015	6,898	387,549	387,197	541,358	541,277
	A	234,596	22,019	52,166	19,853	8,074	26,651	18,034	8,780	390,544	389,725	544,807	544,696
	S	233,961	22,184	52,307	19,506	8,049	26,725	17,908	10,937	392,522	391,665	547,661	546,981
	O	233,924	21,958	52,430	19,403	8,020E	26,837	18,135	12,776	394,026E	393,654E	549,883E	549,588E
	N	235,900	21,645	52,474	19,527	7,987E	27,119	18,366	13,048	396,156E	395,867E	552,163E	552,112E
	D	237,029	21,629	52,544	19,638	7,953E	27,398	18,507	12,969	398,468E	397,573E	556,237E	555,010E
1999	J	237,636	21,799E	52,662E	19,650E	7,951E	27,354E	18,879	12,943E	399,111E	399,235E	557,001E	557,150E
	F	236,182	21,873E	52,732E	19,568E	7,978E	27,347E	19,872	14,842E	400,267E	400,529E	558,712E	559,756E
	M	237,335		52,856E				20,610	16,495E				

(1) Data for Trust and Mortgage Loan Companies reflect the acquisition of National Trust and Victoria and Grey Mortgage Corporation by the Bank of Nova Scotia on August 14, 1997. / *Les données des sociétés de fiducie ou de prêt hypothécaire reflètent l'acquisition par la Banque de Nouvelle-Écosse, le 14 août 1997, du Trust National et de la Société d'hypothèque Victoria et Grey.*

(2) Unadjusted / *Données non désaisonnalisées*

Monthly average or average of month-ends <i>Moyenne mensuelle ou moyenne de fin de mois</i>		CREDIT MEASURES (Millions of dollars) (1) <i>MESURES DU CRÉDIT (En millions de dollars) (1)</i>								continued <i>suite</i>	
		Short term business credit <i>Crédit à court terme aux entreprises</i>				Other business credit <i>Autres crédits aux entreprises</i>					
		Business loans <i>Prêts aux entreprises</i>		Chartered bank foreign currency loans to residents (3) <i>Prêts en monnaies étrangères consentis par des banques à charte à des résidents (3)</i>		Special purpose corporations (Securitization) <i>Sociétés spécialisées (Titrisation)</i>	Bankers' acceptances <i>Acceptations bancaires</i>	Commercial paper issued by non-financial corporations <i>Papier commercial des sociétés non financières</i>	Adjustments to short-term business credit <i>Ajustements aux crédits à court terme aux entreprises</i>		
		Unadjusted <i>Données non désaisonnalisées</i>	Seasonally adjusted <i>Données désaisonnalisées</i>	Finance companies <i>Sociétés de financement</i>	Other institutions <i>Autres institutions</i>	B2300	B2312	B2330	B2313	B2329	B2316
1997	A	116,834	116,996	12,034	17,828	27,563	5,950	42,221	21,235		-531
	S	119,301	119,299	11,830	17,549	27,230	6,280	42,656	21,482		-449
	O	121,115	120,944	11,888	17,673	26,758	6,665	43,670	22,111		-463
	N	119,755	120,133	12,200	17,639	27,432	7,103	44,032	22,967		-459
	D	121,060	121,723	12,512	17,794	28,920	7,541	41,927	21,793		-775
1998	J	120,836	122,257	13,226	17,745	28,781	7,819	42,556	22,032		-466
	F	121,258	122,455	14,282	17,395	29,000	7,924	43,777	23,465		-613
	M	125,263	124,173	15,337	17,165	27,239	8,030	45,406	24,030		-693
	A	126,691	125,611	15,853	17,029	28,056	8,287	44,876	25,443		-514
	M	125,517	124,952	15,773	16,945	28,543	8,695	44,919	26,793		-388
	J	125,525	125,176	15,692	16,966	29,839	9,102	46,295	25,837		-384
	J	125,288	124,803	15,430	17,074	29,780	9,294	48,371	25,984		-396
	A	125,699	125,648	14,984	17,195	30,249	9,277	49,386	27,350		-495
	S	125,168	125,073	14,546	17,342	29,523	9,259	49,276	26,073		-630
	O	124,832	124,662	14,537	17,495	30,584	9,137	50,034	23,969		-626
	N	125,084	125,581	14,944	17,621	29,353	8,912	50,650	23,155		-397
	D	125,789	126,589	15,351	17,758	30,191	8,687	48,744	22,156		-318
1999	J	126,262	127,691	16,228E	17,959E	28,981	8,565E	50,479	22,128		-369
	F	125,165	126,366	17,502E	17,951E	27,754	8,548E	50,680	23,991		-327
	M	126,736	125,659			28,556	8,531E	50,985	24,246		-386

Monthly average or average of month-ends <i>Moyenne mensuelle ou moyenne de fin de mois</i>		CREDIT MEASURES (Millions of dollars) (1) <i>MESURES DU CRÉDIT (En millions de dollars) (1)</i>								continued <i>suite</i>		
		Short term business credit <i>Crédit à court terme aux entreprises</i>				Other business credit <i>Autres crédits aux entreprises</i>						
		Total short-term business credit <i>Ensemble des crédits à court terme aux entreprises</i>		Non-residential mortgages <i>Prêts hypothécaires sur immeubles non résidentiels</i>		Leasing receivables <i>Créances résultant de baux financiers</i>						
		Unadjusted <i>Données non désaisonnalisées</i>	Seasonally adjusted <i>Données désaisonnalisées</i>	Chartered banks <i>Banques à charte</i>	Trust and mortgage companies <i>Sociétés de fiducie ou de prêt hypothécaire</i>	Credit unions and caisses populaires <i>Caisses populaires et crédit unions</i>	Life insurance companies <i>Compagnies d'assurance-vie</i>	Finance companies and other institutions <i>Sociétés de financement et autres institutions</i>	Chartered banks <i>Banques à charte</i>	Trust and mortgage loan companies <i>Sociétés de fiducie ou de prêt hypothécaire</i>	Finance companies <i>Sociétés de financement</i>	Financial leasing companies <i>Compagnies de crédit-bail financier</i>
		B2317	B2324	B2303	B2304	B2305	B2306	B2307	B2308	B2309	B2310	B2331
1997	A	243,134	241,889	13,397	2,188	7,417	25,405	394	2,205	465	9,313	2,475
	S	245,877	245,301	13,736	1,706	7,432	25,172	414	2,281	391	9,552	2,478
	O	249,417	249,850	13,766	1,681	7,453	25,029	414	2,329	391	9,865	2,547
	N	250,668	251,512	13,733	1,658	7,467	24,971	394	2,328	404	10,250	2,681
	D	250,772	253,729	13,818	1,628	7,466	24,912	373	2,376	382	10,635	2,815
1998	J	252,529	256,810	13,848	1,600	7,473	24,964	356	2,451	376	10,891	2,794
	F	256,488	258,952	13,843	1,561	7,484	25,119	342	2,432	391	11,007	2,624
	M	261,777	260,580	13,811	1,530	7,495	25,273	327	2,524	376	11,123	2,454
	A	265,719	263,759	13,845	1,504	7,518	25,339	312	2,560	375	11,398	2,302
	M	266,796	264,530	13,988	1,445	7,531	25,309	296	2,628	389	11,833	2,173
	J	268,873	266,899	13,998	1,385	7,529	25,279	280	2,609	367	12,267	2,044
	J	270,824	268,767	14,083	1,363	7,540	25,104	276	2,739	362	12,580	2,049
	A	273,645	272,018	14,009	1,370	7,554	24,983	283	2,833	382	12,779	2,186
	S	270,556	269,981	13,975	1,361	7,576	24,964	290	2,864	374	12,975	2,321
	O	269,962	270,451	13,876	1,321	7,591	24,954	291	2,908	373	13,013	2,488
	N	269,322	270,361	13,800	1,298	7,586	25,049	287	2,936	363	12,899	2,688
	D	268,359	271,700	13,606	1,308	7,581	25,144	282	2,992	348	12,785	2,887
1999	J	270,232E	274,797E	13,502	1,313 E	7,574E	25,275 E	273 E	3,091	352 E	12,799 E	3,104 E
	F	271,262E	273,906E	13,514	1,295 E	7,585E	25,431 E	263 E	3,126	350 E	12,935 E	3,345 E
	M	275,535E	274,324E	13,536					3,141			3,605 E

- (1) Data for Trust and Mortgage Loan Companies reflect the acquisition of National Trust and Victoria and Grey Mortgage Corporation by the Bank of Nova Scotia on August 14, 1997. / *Les données des sociétés de fiducie ou de prêt hypothécaire reflètent l'acquisition par la Banque de Nouvelle-Écosse, le 14 août 1997, du Trust National et de la Société d'hypothèque Victoria et Grey.*
- (2) Excludes reverse repos and loans to non-residents. / *Ne comprend pas les prises en pension ni les prêts à des non-résidents.*
- (3) Excludes reverse repos. / *Ne comprend pas les prises en pension.*

Monthly average or average of month-ends <i>Moyenne mensuelle ou moyenne de fin de mois</i>		CREDIT MEASURES (Millions of dollars) <i>MESURES DU CRÉDIT (En millions de dollars)</i>							continued <i>suite</i>		
		Other business credit <i>Autres crédits aux entreprises</i>					Total business credit <i>Ensemble des crédits aux entreprises</i>		Total household and business credit <i>Ensemble des crédits aux ménages et aux entreprises</i>		
		Special purpose corporations (Securitization) <i>Sociétés spécialisées (Titrisation)</i>	Bonds and debentures et <i>Obligations et débetures</i>	Equity and other <i>Actions et autres</i>	Adjustments to other business credit <i>Ajustements aux autres crédits aux entreprises</i>	Total other business credit <i>Ensemble des autres crédits aux entreprises</i>	Unadjusted <i>Données non désaisonnalisées</i>	Seasonally adjusted <i>Données désaisonnalisées</i>	Unadjusted <i>Données non désaisonnalisées</i>	Seasonally adjusted <i>Données désaisonnalisées</i>	
		B2332	B2318	B2319	B2328	B155	B2320	B2325	B2321	B2326	
1997	S	3,179	122,509R	199,872R	-	388,722 R	634,600 R	634,023 R	1,149,837 R	1,148,430 R	
	O	3,246	124,530R	201,728R	-	392,979 R	642,395 R	642,828 R	1,160,040 R	1,160,034 R	
	N	3,267	126,052R	204,303R	-	397,507 R	648,176 R	649,019 R	1,167,795 R	1,168,530 R	
	D	3,289	126,776R	206,160R	-	400,630 R	651,401 R	654,358 R	1,175,065 R	1,176,774 R	
1998	J	3,269	127,243R	207,234R	-	402,498 R	655,028 R	659,309 R	1,179,774 R	1,184,212 R	
	F	3,210	127,191R	208,107R	-	403,310 R	659,798 R	662,263 R	1,186,569 R	1,190,044 R	
	M	3,150	126,685R	209,058R	-	403,806 R	665,583 R	664,386 R	1,195,838 R	1,194,671 R	
	A	3,220	126,767R	210,291R	-	405,430 R	671,150 R	669,189 R	1,203,525 R	1,202,041 R	
	M	3,426	128,778R	211,540R	-	409,335 R	676,131 R	673,865 R	1,211,071 R	1,209,335 R	
	J	3,632	131,510R	212,895R	-	413,795 R	682,668 R	680,694 R	1,220,398 R	1,218,748 R	
	J	3,850	133,670R	214,496R	-	418,113 R	688,938 R	686,880 R	1,230,296 R	1,228,157 R	
	A	4,085	135,325R	215,482R	-	421,270 R	694,916 R	693,288 R	1,239,722 R	1,237,984 R	
	S	4,316	136,405R	215,657R	-	423,076 R	693,632 R	693,058 R	1,241,294 R	1,240,039 R	
	O	4,410	137,138R	215,853R	-	424,217 R	694,179 R	694,668 R	1,244,062E,R	1,244,256E,R	
	N	4,372	138,305R	216,679R	-	426,262 R	695,584 R	696,622 R	1,247,747E,R	1,248,734E,R	
	D	4,689	139,302R	217,598R	-	428,523 R	696,881 R	700,223 R	1,253,118E,R	1,255,233E,R	
1999	J	4,956E	139,735R	218,199R	-	430,174E,R	700,406E,R	704,971E,R	1,257,407E,R	1,262,121E,R	
	F	5,247E	140,764R	218,764R	-	432,618E,R	703,880E,R	706,524E,R	1,262,592E,R	1,266,280E,R	
	M	5,554E	141,904R	219,567R	-	435,419E,R	710,954E,R	709,743E,R			
	A		142,061R	220,289R							

End of period En fin de période		GOVERNMENT OF CANADA SECURITIES OUTSTANDING (Par Value) ENCOURS DES TITRES DU GOUVERNEMENT CANADIEN (Valeur nominale)							BCR Table G4 RBC Tableau G4		
		Millions of Canadian dollars En millions de dollars canadiens									
		Treasury bills Bons du Trésor	Other direct and guaranteed securities(1) Autres titres émis ou garantis(1)	Canada Savings Bonds and Other Retail Instruments Obligations d'épargne du Canada et autres titres de placements au détail	Total Total	Held by Bank of Canada Banque du Canada	Government accounts Comptes du gouvernement				
						Treasury bills Bons du Trésor	Bonds Obligations	Total Total	Treasury bills Bons du Trésor	Bonds Obligations	Total Total
		B2425		B2408	B2400	B2470	B2471	B2469	B2466	B2467	B2461
1999	J	83,800	331,419	29,042	444,261	11,891	17,353	29,244	141	5,286	5,427
	F	86,000	329,916	28,883	444,799	11,863	17,953	29,816	125	4,924	5,048
	M	96,950	324,842	28,810	450,602	11,817	18,028	29,845	93	5,111	5,204
	A	92,900	325,438	28,748	447,086	11,687	18,173	29,860	122	5,349	5,471
1999	A 7	93,600	325,440	28,830	447,870	11,578	17,323	28,901	151	5,710	5,860
	14	93,600	325,439	28,803	447,842	11,827	17,708	29,535	134	5,710	5,843
	21	91,600	325,438	28,781	445,819	11,508	17,323	28,831	149	5,710	5,858
	28	94,100	325,438	28,763	448,301	11,744	17,789	29,533	127	5,710	5,836
	M 5	91,700	327,468R	28,688	447,855R	11,650	18,342	29,992	158	5,579R	5,736R
	12	91,700	327,463	28,652	447,815	11,673	18,023	29,696	120	5,575	5,694

Changes from : Variations par rapport à la :

1998	M 13	-11,900	11,271	-1,103	-1,732	-1,378	4,008	2,629	41	192	233
1999	M 5	-	-4	-35	-40	23	-319	-296	-38	-4	-42

End of period En fin de période		GOVERNMENT OF CANADA SECURITIES OUTSTANDING (Par Value) ENCOURS DES TITRES DU GOUVERNEMENT CANADIEN (Valeur nominale)				Average of Wednesdays and Wednesday Moyenne mensuelle des mercredis ou données du mercredi	GOVERNMENT OF CANADA CANADIAN DOLLAR DEPOSITS DÉPÔTS EN DOLLARS CANADIENS DU GOUVERNEMENT CANADIEN		
		Millions of Canadian dollars En millions de dollars canadiens				Millions of dollars En millions de dollars			
		Held by Détenteurs				Held at Détenteurs			
		General Public Autres détenteurs				Bank of Canada Banque du Canada			
		Treasury bills Bons du Trésor	Marketable bonds and notes Obligations et billets négociables	Canada Savings Bonds and Other Retail Instruments Obligations d'épargne du Canada et autres titres de placements au détail	Total Total	Participants Participants		Total Total	
		B2477	B2478	B2408	B2475	B54	B2523		
1999	J	71,768	308,780	29,042	409,589	1999 J	40	5,173	5,212
	F	74,012	307,040	28,883	409,935	F	8	7,037	7,045
	M	85,040	301,703	28,810	415,553	M	9	10,529	10,539
	A	81,092	301,916	28,748	411,756	A	10	6,452	6,461
1999	A 7	81,872	302,407	28,830	413,109	1999 A 7	12	10,432	10,444
	14	81,639	302,021	28,803	412,463	14	9	8,752	8,761
	21	79,943	302,406	28,781	411,130	21	11	3,637	3,648
	28	82,229	301,940	28,763	412,932	28	8	2,985	2,993
	M 5	79,892	303,547	28,688	412,127	M 5	9	7,651	7,660
	12	79,907	303,866	28,652	412,425	12	8	10,860	10,868

Changes from : Variations par rapport à la :

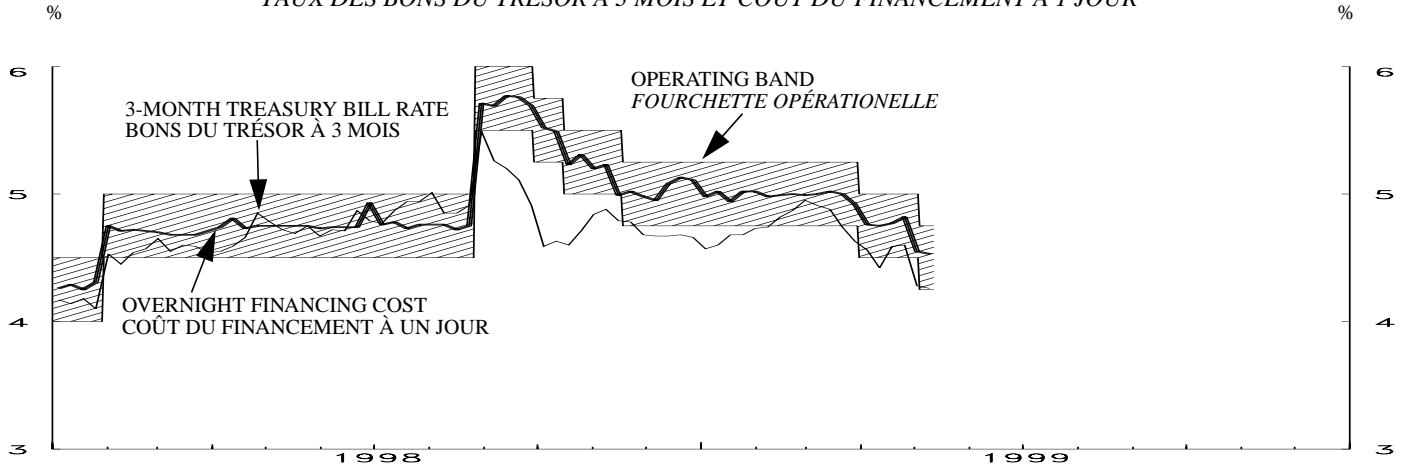
1998	M 13	-10,562	7,071	-1,103	-4,595	1998 M 13	-3	-252	-255
1999	M 5	15	319	-35	299	1999 M 5	-1	3,209	3,208

(1) Includes securities denominated in foreign currency (excluding U.S. -pay "Canada Bills").
Comprend les titres libellés en monnaies étrangères (à l'exclusion des "bons du Canada" en dollars É.-U.).

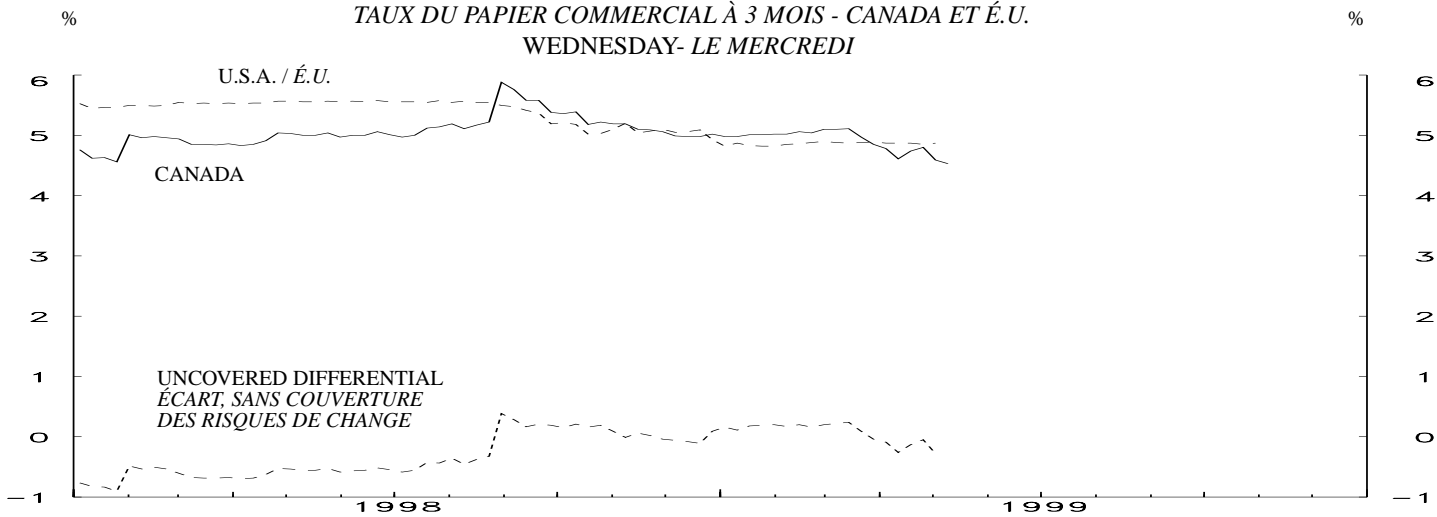
Month Mois	NET NEW SECURITIES ISSUES PLACED IN CANADA AND ABROAD (Millions of Canadian dollars) ÉMISSIONS NETTES DE TITRES PLACÉS AU CANADA ET À L'ÉTRANGER (En millions de dollars canadiens)											BCR Table F4 RBC Tableau F4
	Government of Canada bonds Obligations du gouvernement canadien	Provincial bonds Obligations des provinces	Municipal bonds Obligations des municipalités	Corporations Sociétés Bonds Obligations	Preferred and common stocks Actions privilégiées ou ordinaires	Other institutions and foreign debtors Autres institutions et emprunteurs étrangers	Total Total	Treasury bills and other short-term paper Bons du Trésor et autre papier à court terme				Total net new issues Ensemble des émissions nettes
	B3045(Q)	B3048(Q)	B3051(Q)	B3054(Q)	B3104(Q)	B3063(Q)	B3101(Q)	B3161(Q)	B3162(Q)	B3105(Q)	B3108(Q)	B3100(Q)
1997	J -4,681	2,450	-61	2,953	1,348R	-	2,009R	133		1,058	1,884	
	A 3,441	-1,279	175	2,725	1,746R	-7	6,801R	-3,710		1,837	709	
	S 358	2,776	31	2,889	1,224R	-8	7,270R	-2,482	-2,069	2,131	-1,364	14,206R
	O -3,091	-2,258	257	3,099	2,889R	-7	889R	4,802		7,592	3,496	
	N 3,876	665	167	2,225	3,190R	-5	10,118R	-3,221		1,336	-2,419	
	D 5,945	778	-266	2,613R	1,299R	-12	10,357R	-7,274	354	-1,632	-862	23,536R
1998	J -405	1,292	-19	612R	1,017R	-	2,497R	-1,470		4,818	1,329	
	F -559	1,172	-22	3,415R	1,533R	-30	5,509R	2,858		2,365	862	
	M -1,636	644	92	488R	1,619R	-52	1,155R	3,486	-1,312	1,796	297	24,192R
	A -515	-743	-71	6,180	1,704R	-	6,555R	-5,035		5,300	209	
	M 3,102	-1,459	-70	5,288	1,883R	-4	8,740R	-9,402		6,000	445	
	J 6,889	2,819	-262	4,460R	2,223R	-	16,129R	-4,427	4,457	914	701	30,584R
	J 3,622	-678	-86	1,468	2,053R	-	6,379R	-2,933		4,482	2,892	
	A 2,248	-307	26	1,630	335R	-	3,932R	-857		-188	185	
	S -7,432	416	180	-395R	13R	-6	-7,224R	-1,512	-816	-1,010	-1,239	2,090R
	O -2,687	1,827	56	1,152R	463R	-12	799R	444		-434	3,328	
	N 5,003	-2,965	-327	1,666	1,088R	-4	4,461R	-692		1,669	-2,978	
	D 3,388	1,168	155	915	883R	281	6,790R	11	-1,366	-1,652	-281	10,099R
1999	J -520	170	-287	2,215	635	-	2,213	-4,899		3,767	2,736	
	F -1,661	3,028	-125	5,228	592R	-12	7,050R	2,650		3,907R	-418	
	M -4,465	-1,142	-244	2,580	1,136R	-8	-2,143R	12,118		2,437R		
	A 535	-1,763		2,292	333R	-37		-5,247				

End of period En fin de période	CORPORATE SHORT-TERM PAPER OUTSTANDING ENCOURS DES EFFETS À COURT TERME DES SOCIÉTÉS										BCR Table F2 RBC Tableau F2
	Millions of Canadian dollars En millions de dollars canadiens										
	Commercial Paper Papier commercial				Canadian dollar bankers' acceptances Acceptations en dollars canadiens	Total corporate short-term paper Papier à court terme émis par les sociétés	Treasury bills and other short-term paper Bons du Trésor et autres effets à court terme		Total treasury bills and other short-term paper Ensemble des bons du Trésor et autres effets à court terme	Commercial paper issued by Foreign Corporations Papier commercial des sociétés étrangères	
	Total	Of which: paper issued by non financial corporations Dont: papier des sociétés non financières	Of which: securitizations Dont: titrisation	Of which: U.S. dollars Dont: dollars É.-U.		Provincial governments and their enterprises Provinces et entreprises provinciales	Municipal governments Municipalités				
	B15009	B15020	B15024	B15025	B15011	B15014	B15021	B15022	B15023	B15026	
1997	J 56,715	19,472	13,968	7,754	38,729	95,444	17,717	276	113,437	462	
	J 57,773	20,592	14,835	8,351	40,613	98,386	15,428			463	
	A 59,610	21,878	15,131	9,045	41,322	100,932	15,341			405	
	S 61,741	21,086	15,927	9,035	39,958	101,699	15,573	351	117,624	509	
	O 69,333	23,136	20,199	11,605	43,454	112,787	16,852			384	
	N 70,669	22,798	21,441	10,739	41,035	111,704	16,788			592	
	D 69,037	20,787	22,373	10,730	40,173	109,210	15,938	340	125,489	623	
1998	J 73,855	23,276	23,331	13,080	41,502	115,357	14,666			330	
	F 76,220	23,654	24,319	12,309	42,364	118,584	14,710			270	
	M 78,016	24,405	25,481	12,140	42,661	120,677	14,487	480	135,644	240	
	A 83,316	26,481	27,935	12,648	42,870	126,186	15,556			376	
	M 89,316	27,105	33,320	13,869	43,315	132,631	18,352			399	
	J 90,230	24,569	34,402	13,909	44,016	134,246	19,173	250	153,670	531	
	J 94,712	27,399	36,268	15,793	46,908	141,620	18,719			619	
	A 94,524	27,301	35,911	16,537	47,093	141,617	17,852			728	
	S 93,514	24,844	36,853	14,754	45,854	139,368	18,403	204	157,975	662	
	O 93,080	23,094	39,199	14,585	49,182	142,262	18,961			652	
	N 94,749	23,216	39,887	13,662	46,204	140,953	18,776			867	
	D 93,097	21,096	41,382	11,982	45,923	139,020	17,119	122	156,261	458	
1999	J 96,864	23,159	40,997	13,353	48,659	145,523	16,911			469	
	F 100,771R	24,822	42,330R	15,373	48,241	149,012R	16,350			607	
	M 103,208R	23,670	42,812R	12,635R			15,120			667	

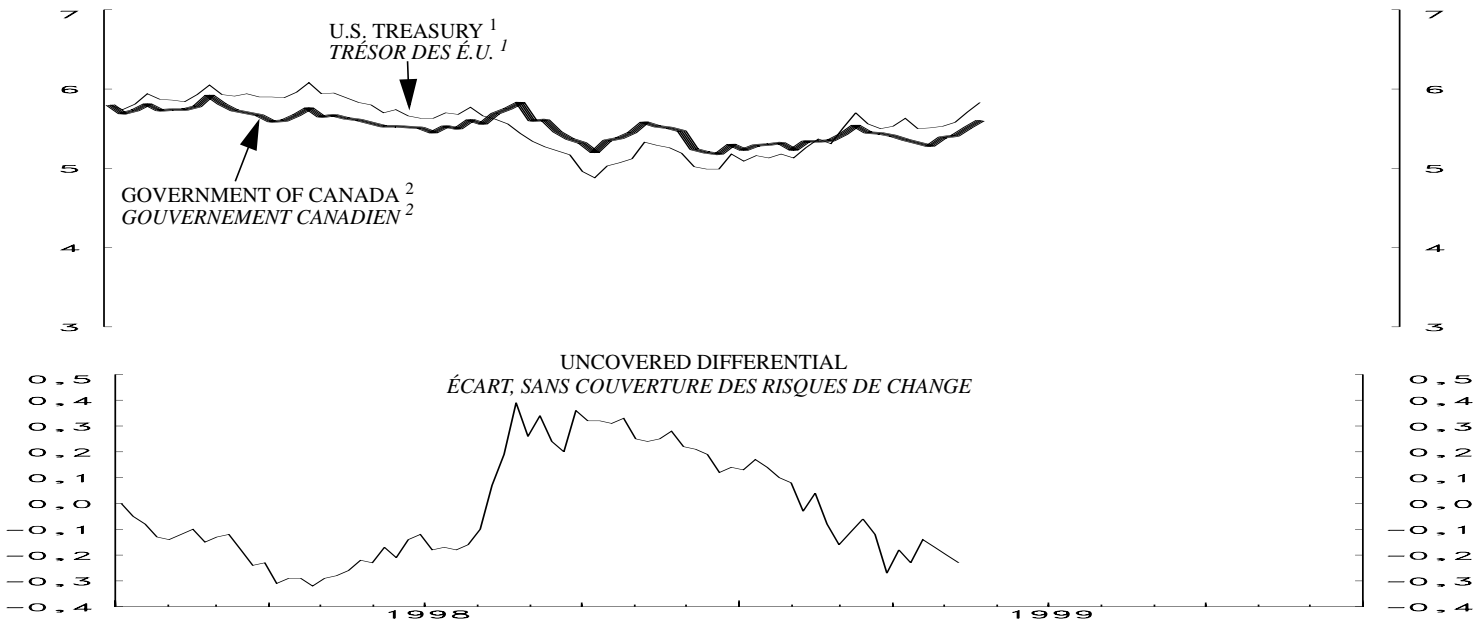
3-MONTH TREASURY BILL RATE AND OVERNIGHT FINANCING COST
 TAUX DES BONS DU TRÉSOR À 3 MOIS ET COÛT DU FINANCEMENT À 1 JOUR



CANADA- U.S. 3-MONTH COMMERCIAL PAPER RATE
 TAUX DU PAPIER COMMERCIAL À 3 MOIS - CANADA ET É.U.
 WEDNESDAY- LE MERCREDI

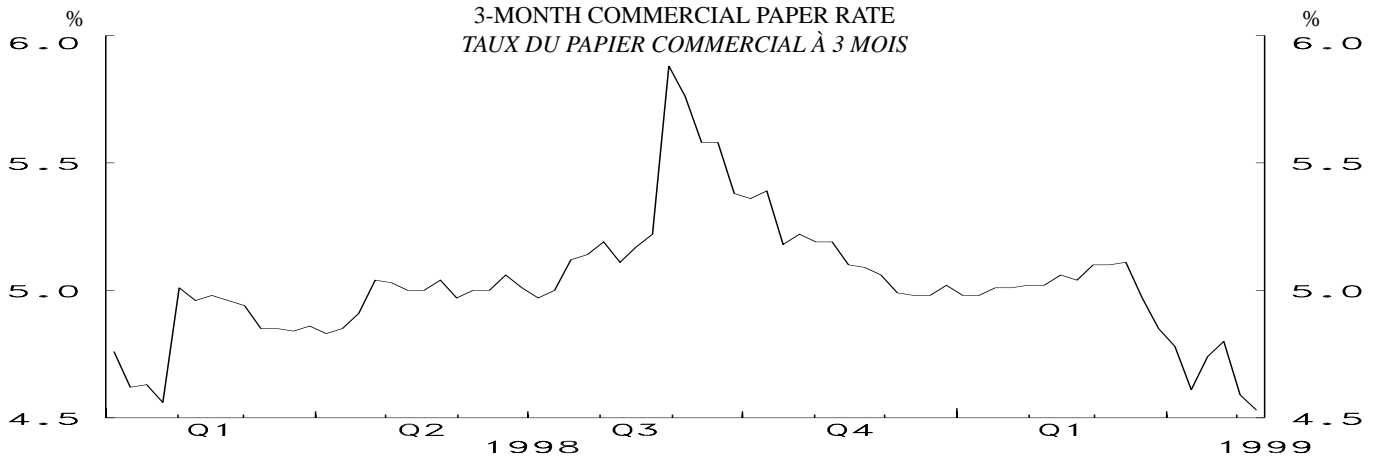


CANADA- U.S. GOVERNMENT LONG-TERM BOND YIELDS
 OBLIGATIONS À LONG TERME DES GOUVERNEMENTS CANADIEN ET AMÉRICAIN
 WEDNESDAY-LE MERCREDI

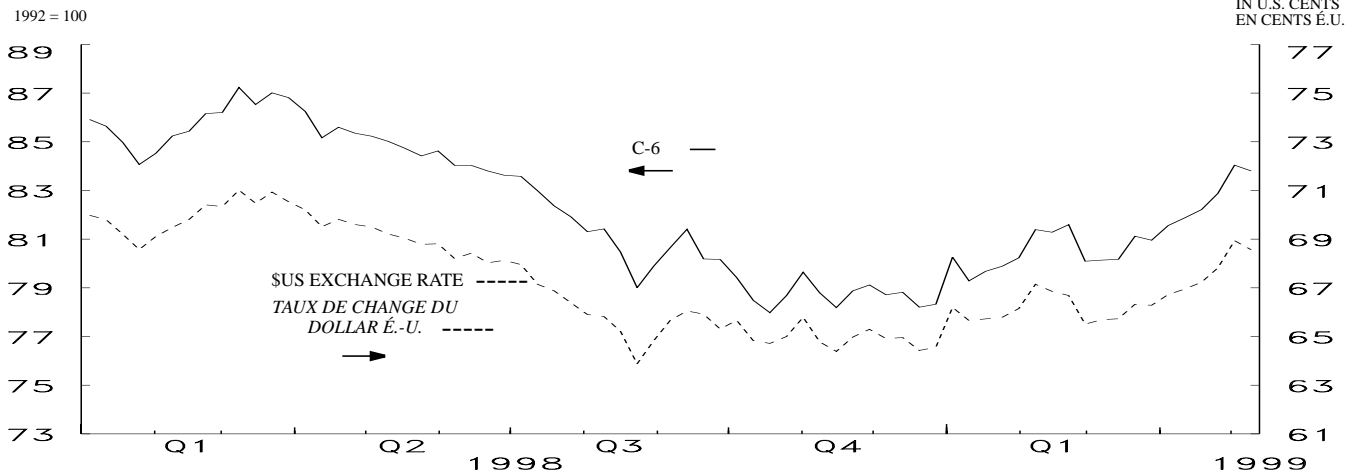


1. STARTING FEBRUARY 17, 1999, 5 1/4% 15/02/2029./ À PARTIR DU 17 FÉVRIER 1999, 5 1/4% 15/02/2029.
 2. STARTING APRIL 30, 1997, 8% 01/06/2027./ À PARTIR DU 30 AVRIL 1997, 8% 01/06/2027.

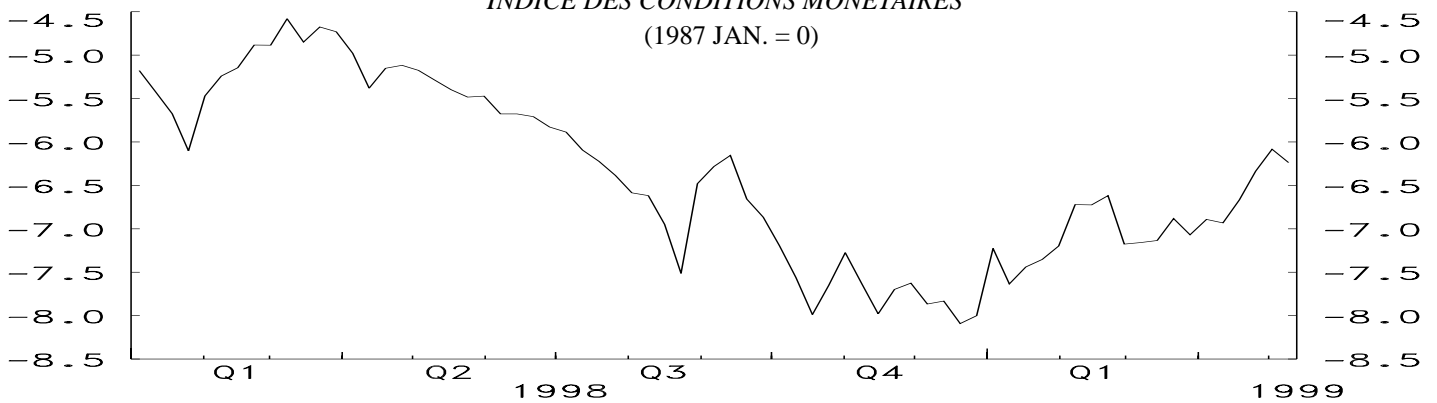
MONETARY CONDITIONS INDEX / *INDICE DES CONDITIONS MONÉTAIRES*
 WEDNESDAY / *LE MERCREDI*



C-6 EXCHANGE RATE INDEX AND \$U.S. EXCHANGE RATE
INDICE PONDÉRÉ DU TAUX DE CHANGE PAR RAPPORT AU C-6 ET LE TAUX DE CHANGE DU DOLLAR É.-U.



MONETARY CONDITIONS INDEX
INDICE DES CONDITIONS MONÉTAIRES
 (1987 JAN. = 0)

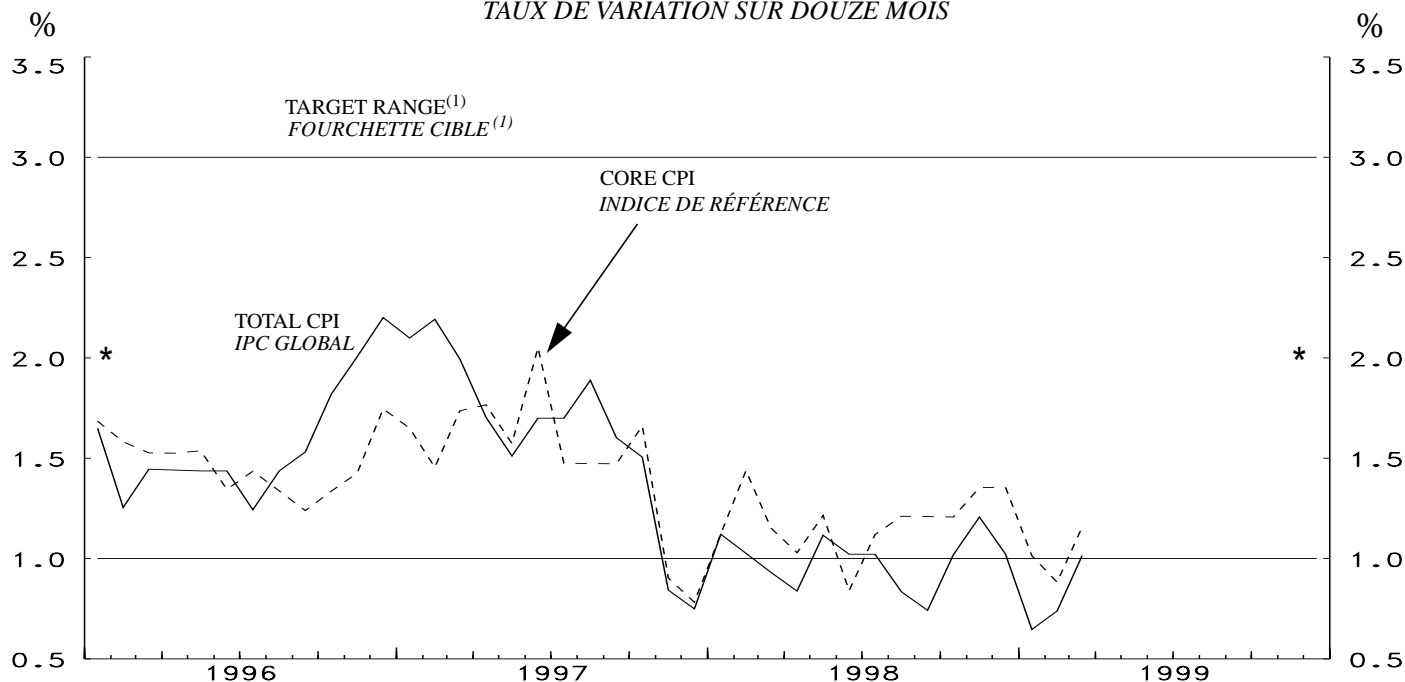


LAST DATA POINT PLOTTED: 12-May-99
 FIN DE LA PÉRIODE CONSIDÉRÉE: 12-mai-99

NOTE: THE MONETARY CONDITIONS INDEX IS A WEIGHTED SUM OF THE CHANGES IN THE 3-MONTH COMMERCIAL PAPER RATE AND THE C-6 TRADE-WEIGHTED EXCHANGE RATE (SEE TECHNICAL NOTE IN THE WINTER 1998-1999 ISSUE OF THE BANK OF CANADA REVIEW, PAGES 125 AND 126) FROM JANUARY 1987. THE INDEX IS CALCULATED AS THE CHANGE IN THE INTEREST RATE PLUS ONE-THIRD OF THE PERCENTAGE CHANGE IN THE EXCHANGE RATE. THE BANK DOES NOT TRY TO MAINTAIN A PRECISE MCI LEVEL IN THE SHORT RUN. SEE *MONETARY POLICY REPORT*, MAY 1995, P.14.

NOTA: L'INDICE DES CONDITIONS MONÉTAIRES EST UNE SOMME PONDÉRÉE DES VARIATIONS DU TAUX DU PAPIER COMMERCIAL À 3 MOIS ET DU TAUX DE CHANGE PAR RAPPORT AUX MONNAIES DU C-6 (VOIR LA NOTE TECHNIQUE PUBLIÉE DANS LA LIVRAISON D'HIVER 1998-1999 DE LA REVUE DE LA BANQUE DU CANADA, PAGES 125 ET 126) PONDÉRÉ EN FONCTION DES ÉCHANGES COMMERCEUX DEPUIS JANVIER 1987. ON OBTIENT CET INDICE EN ADDITIONNANT LA VARIATION DU TAUX D'INTÉRÊT ET LE TIERS DE LA VARIATION, ÉTABLIE EN POURCENTAGE, DU TAUX DE CHANGE. LA BANQUE NE S'EFFORCE PAS, AU JOUR LE JOUR, DE MAINTENIR L'ICM À UN NIVEAU PRÉCIS. VOIR LE RAPPORT SUR LA POLITIQUE MONÉTAIRE, MAI 1995, P.15.

CONSUMER PRICE INDEX
YEAR-OVER-YEAR PERCENTAGE CHANGE
INDICE DES PRIX À LA CONSOMMATION
TAUX DE VARIATION SUR DOUZE MOIS



LAST DATA POINT PLOTTED: Mar 99
FIN DE LA PÉRIODE CONSIDÉRÉE: mar 99

* Inflation - control target / * Cibles de maîtrise de l'inflation

(1) Note: Although the targets are expressed in terms of the total CPI, the Bank of Canada bases its policy actions on a core measure of the CPI excluding food, energy, and the effects of indirect taxes.

Bien que les cibles soient exprimées en fonction de l'IPC global, la Banque du Canada utilise une indice de référence de l'inflation tendancielle, qui exclut les aliments, l'énergie et l'incidence des impôts indirects lorsque vient le moment de formuler sa politique monétaire.

CONSUMER PRICE INDEX INDICE DES PRIX À LA CONSOMMATION							MONETARY CONDITIONS INDEX INDICE DES CONDITIONS MONÉTAIRES					
Month Mois	Total CPI IPC Global		Percentage (y/y) (unadjusted) Taux de variation (a/a) (non désaisonnalisés)				Wednesday le mercredi	3-Month prime corporate paper rate Taux du papier commercial de premier choix des sociétés à 3 mois	Canadian dollar index against C-6 currencies Indice du dollar canadien vis-à-vis des devises du C-6	Monetary conditions index Indice des conditions monétaires		
	Unadjusted Données non désai- sonnalisées	Seasonally adjusted Données désaison- nalisées	Total CPI IPC Global	Core CPI Indice de référence	Alternative measures of trend inflation Autres mesures de l'inflation tendancielle							
	P100000	P119500			CPIX IPCX	CPIW IPCP	B113858	B113929				
1997	A	107.9	107.7	1.9	1.5	2.0	1.7	1999	J 13	4.98	79.28	-7.63
	S	107.8	107.7	1.6	1.5	1.7	1.5		20	5.01	79.68	-7.44
	O	107.9	107.7	1.5	1.7	2.0	1.5		27	5.01	79.89	-7.35
	N	107.7	107.7	0.8	0.9	1.2	1.1					
	D	107.6	107.7	0.7	0.8	1.3	1.1		F 3	5.02	80.23	-7.20
									10	5.02	81.39	-6.72
1998	J	108.2	108.1	1.1	1.1	1.5	1.4		17	5.06	81.28	-6.72
	F	108.3	108.0	1.0	1.4	1.7	1.4		24	5.04	81.59	-6.62
	M	108.4	108.1	0.9	1.2	1.5	1.3					
	A	108.3	108.1	0.8	1.0	1.1	1.2		M 3	5.10	80.09	-7.18
	M	108.7	108.4	1.1	1.2	1.3	1.3		10	5.10	80.14	-7.16
	J	108.8	108.5	1.0	0.8	1.2	1.3		17	5.11	80.17	-7.13
	J	108.8	108.6	1.0	1.1	1.3	1.3		24	4.97	81.12	-6.88
	A	108.8	108.6	0.8	1.2	1.2	1.3		31	4.85	80.96	-7.07
	S	108.6	108.6	0.7	1.2	1.2	1.3					
	O	109.0	108.8	1.0	1.2	1.2	1.3		A 7	4.78	81.56	-6.89
	N	109.0	108.9	1.2	1.4	1.5	1.5		14	4.61	81.88	-6.93
	D	108.7	108.9	1.0	1.4	1.2	1.3		21	4.74	82.21	-6.67
									28	4.80	82.88	-6.34
1999	J	108.9	108.8	0.6	1.0	0.9	1.1					
	F	109.1	108.9	0.7	0.9	0.9	1.1		M 5	4.59	84.04	-6.08
	M	109.5	109.2	1.0	1.2	1.1	1.3		12	4.53	83.80	-6.24

Core CPI: The CPI excluding food, energy and the effect of indirect taxes. / L'indice de référence est l'IPC hors alimentation, énergie et effet des impôts indirects.

CPIX: The CPI excluding the eight most volatile components (fruits, vegetables, gasoline, fuel oil, natural gas, mortgage interest, inter-city transportation and tobacco products) as well as the effect of indirect taxes on the remaining components. CANSIM identifier for this series (in level terms) is B3328. / L'IPCX exclut de l'IPC les huit composantes les plus volatiles (fruits, légumes, essence, mazout, gaz naturel, intérêts hypothécaires, transport interurbain et produits du tabac) ainsi que l'effet des impôts indirects sur les autres composantes. Le numéro d'identification de Cansim applicable à cette série (données exprimées en valeur absolue) est le B3328.

CPIW: In this measure, each component of the total CPI is multiplied by an additional weight that is inversely proportional to the component's volatility, so that the more volatile the component the less it influences the overall index. / Dans l'IPC, chacune des composantes de l'IPC global est multipliée par une pondération additionnelle qui est inversement proportionnelle à la variabilité de la composante, afin que les plus volatiles d'entre elles influencent moins l'évolution de l'indice global.