



FOR IMMEDIATE RELEASE
POUR PUBLICATION IMMÉDIATE

December 5, 1997
le 5 décembre 1997

CONTENTS
TABLE DES MATIÈRES

<u>Page</u> <u>Page</u>		<u>BCR Table (1)</u> <u>RBC Tableau (1)</u>
* 3	Bank of Canada: assets and liabilities / <i>Banque du Canada : actif et passif</i>	B2
4, 5	Chartered bank assets / <i>Actif des banques à charte</i>	C1
5, 6	Chartered bank liabilities / <i>Passif des banques à charte</i>	C2
7	Selected seasonally adjusted series: chartered bank assets and liabilities <i>Quelques statistiques bancaires désaisonnalisées : avoirs et engagements des banques à charte</i>	C8
7	Positions of the Directly Clearing members of the Canadian Payments Association <i>Positions des adhérents de l'Association canadienne des paiements</i>	B3
* 7	Bank of Canada buy-back transactions <i>Les opérations de vente à réméré de la Banque du Canada</i>	B3
* 8, 9,10	Financial market statistics / <i>Statistiques du marché financier</i>	F1
* 10	Exchange rates / <i>Cours du change</i>	I1
11, 12	Monetary aggregates / <i>Agrégats monétaires</i>	E1
12, 13,14	Credit measures / <i>Mesures du crédit</i>	E2
* 15	Government of Canada securities outstanding / <i>Encours des titres du gouvernement canadien</i>	G4
* 15	Government of Canada deposits / <i>Dépôts du gouvernement canadien</i>	
* 16	Net new securities issues placed in Canada and abroad <i>Émissions nettes de titres placés au Canada et à l'étranger</i>	F4
16	Corporate short-term paper outstanding / <i>Encours des effets à court terme des sociétés</i>	F2
17	Trust and Mortgage loan companies excluding bank trust and mortgage loan subsidiaries: monthly statement of estimated assets and liabilities <i>Sociétés de fiducie ou de prêt hypothécaire, à l'exception de celles qui sont des filiales de banques à charte : Situation estimative mensuelle</i>	D1
* 18, 19	Charts: interest rates, exchange rates and monetary conditions index <i>Graphiques : taux d'intérêt, cours du change et indice des conditions monétaires</i>	
* 20	Consumer Price Index and monetary conditions index <i>Indice des prix à la consommation et indice des conditions monétaires</i>	

The Weekly Financial Statistics publication and information on the Bank of Canada are available on the Internet at the Bank of Canada web site: <http://www.bank-banque-canada.ca>. For information on the contents of the Weekly Financial Statistics contact Maureen Tootle (613) 782-7333 or wfsmail@bank-banque-canada.ca

On peut consulter le Bulletin hebdomadaire de statistiques financières et obtenir des renseignements sur la Banque du Canada sur Internet (site Web) à l'adresse suivante : <http://www.bank-banque-canada.ca>. Pour en savoir plus sur le contenu du Bulletin hebdomadaire de statistiques financières, prière de communiquer avec Maureen Tootle au (613) 782-7333 ou à l'adresse électronique wfsmail@bank-banque-canada.ca

Data in this package are unadjusted unless otherwise stated./À moins d'indication contraire, les données de cette publication n'ont pas été désaisonnalisées.

For all Wednesday series, in the event a holiday falls on a Wednesday, data for the preceding business day will be shown.

Si un jour férié tombe un mercredi, ce sont les séries du jour ouvrable précédent qui seront présentées.

"R" revised/révisé

* New information this week./Nouvelles données de cette semaine.

(1) BCR refers to the corresponding Bank of Canada Review tables and footnotes.

RBC renvoie au tableau ou à la note correspondante dans la Revue de la Banque du Canada

Subscriptions or copies of Bank of Canada publications may be obtained from: Publications Distribution Section, Bank of Canada, Secretary's Department, Ottawa, Ontario, Canada K1A 0G9. Remittances in CANADIAN DOLLARS should be made payable to the Bank of Canada. For further information, please call (613) 782-8248.

Pour s'abonner aux publications de la Banque du Canada ou en obtenir des exemplaires, il suffit de s'adresser au Service de diffusion des publications, Banque du Canada, Secrétariat, Ottawa, Ontario, CANADA K1A 0G9. Les paiements doivent être libellés EN DOLLARS CANADIENS et faits à l'ordre de la Banque du Canada. Pour de plus amples renseignements, composer le (613) 782-8248.

Regular subscription		Abonnement ordinaire	
Delivery in Canada by mail or at Bank of Canada Agencies	\$55.00	<i>Livraison au Canada par la poste ou aux agences de la Banque du Canada</i>	55.00 \$
Delivery to the United States	\$70.00	<i>Livraison aux États-Unis</i>	70.00 \$
Delivery to all other countries	\$110.00	<i>Livraison dans les autres pays</i>	110.00 \$
By facsimile to Canada and the United States	\$278.00	<i>Envoi par télécopieur au Canada et aux États-Unis</i>	278.00 \$
Library subscription *		Abonnement pour bibliothèques *	
Delivery in Canada	\$45.00	<i>Livraison au Canada</i>	45.00 \$
Delivery to the United States	\$55.00	<i>Livraison aux États-Unis</i>	55.00 \$
Delivery to all other countries	\$85.00	<i>Livraison dans les autres pays</i>	85.00 \$
Single copies		Achats à l'exemplaire	
Delivered by mail	\$2.00	<i>Livraison par la poste</i>	2.00 \$
Picked up at Bank of Canada Agencies	\$1.25	<i>Aux agences de la Banque du Canada</i>	1.25 \$
<ul style="list-style-type: none"> All Canadian orders and subscriptions must add 7% GST and PST where applicable. 		<ul style="list-style-type: none"> Ajouter au montant de tous les abonnements et commandes en provenance du Canada 7 % pour la TPS et la taxe de vente provinciale, s'il y a lieu. 	
<ul style="list-style-type: none"> Back copies of the WEEKLY FINANCIAL STATISTICS will not be available. 		<ul style="list-style-type: none"> Les anciens numéros du BULLETIN ne sont pas disponibles. 	
<ul style="list-style-type: none"> * Rates for Canadian governmental and public libraries and libraries of Canadian and foreign educational institutions. 		<ul style="list-style-type: none"> * <i>Tarif pour les bibliothèques des divers niveaux de gouvernement au Canada, des bibliothèques publiques et des bibliothèques des établissements d'enseignement canadiens et étrangers.</i> 	

Contents may be reproduced or referred to provided that the Weekly Financial Statistics with its date, is specifically quoted as the source.

Reproduction autorisée à condition que la source - Bulletin hebdomadaire de statistiques financières et la date - soit formellement indiquée.

Average of Wednesdays and Wednesday		BANK OF CANADA: ASSETS AND LIABILITIES (Millions of dollars)										BCR Table B2
Moyenne mensuelle des mercredis ou données du mercredi		BANQUE DU CANADA: ACTIF ET PASSIF (En millions de dollars)										RBC Tableau B2
		Assets				Amount of foregoings held under purchase and resale agreements	Advances	Other investments(2)	Foreign currency deposits	All other assets	Total assets	
		Actif				Titres émis ou garantis par le gouvernement canadien	Avances	Autres placements(2)	Dépôts en monnaies étrangères	Autres éléments de l'actif	Total de l'actif	
		Treasury bills	Other	Over	Total(1)							
		Bons du Trésor	Autres	3 years and under	Total(1)	Montant des effets précédents pris en pension						
		B3	B5	B6	B2	B8	B16	B14	B15	B17	B1	
		B113702	B113704	B113705	B113701	B113713	B113724	B113711	B113712	B113725	B113700	
1997	A	15,290	3,558	7,413	26,261	-	506	2,339	253	484	29,843	
	S	15,232	3,816	7,877	26,925	-	543	1,491	355	411	29,724	
	O	15,098	3,840	8,064	27,002	359	409	1,869	287	445	30,012	
	N	14,697	3,795	8,280	26,772	-	540	1,801	233	515	29,861	
1997	N	5	15,190	3,796	8,103	27,089	-	773	1,607	278	30,228	
	12	14,498	3,795	8,103	26,396	-	560	2,239	237	511	29,942	
	19	14,911	3,795	8,457	27,164	-	379	1,032	229	514	29,318	
	26	14,189	3,795	8,457	26,441	-	449	2,325	189	554	29,958	
	D	3	14,629	3,795	8,822	27,246	-	326	1,752	717	30,446	
Changes from:		Variations par rapport à la :										
1996	D	4	-3,098	1,767	3,186	1,855	-	-171	-122	542	26	2,132
1997	N	26	440	-	365	805	-	-123	-573	528	-150	488

Average of Wednesdays and Wednesday		BANK OF CANADA: ASSETS AND LIABILITIES (Millions of dollars)										continued
Moyenne mensuelle des mercredis ou données du mercredi		BANQUE DU CANADA: ACTIF ET PASSIF (En millions de dollars)										suite
		Liabilities				Canadian dollar deposits	Foreign currency liabilities	All other liabilities	Total liabilities			
		Passif				Dépôts en dollars canadiens	Engagements en monnaies étrangères	Autres éléments du passif	Total du passif			
		Notes in circulation	Government of Canada	Chartered banks	Other members of the Canadian Payments Association	Other						
		Billets en circulation	Gouvernement canadien	Banques à charte	Autres membres de l'Association canadienne des paiements	Autres						
		B51	B54	B55	B59	B56	B57	B58	B50			
		B113715	B113718	B113719	B113723	B113720	B113721	B113722	B113714			
1997	A	28,536	6	399	142	306	104	351	29,843			
	S	28,456	7	360	54	292	206	349	29,724			
	O	28,512	8	606	72	331	138	346	30,012			
	N	28,645	9	453	22	303	82	348	29,861			
1997	N	5	28,591	10	845	-	322	129	331	30,228		
	12	28,885	8	303	29	274	86	358	29,942			
	19	28,483	13	69	32	306	77	338	29,318			
	26	28,621	6	595	26	309	36	364	29,958			
	D	3	28,901	6	248	49	353	565	325	30,446		
Changes from:		Variations par rapport à la :										
1996	D	4	1,554	-4	-81	9	47	536	73	2,132		
1997	N	26	280	-	-347	23	44	529	-39	488		

- (1) Net amount of uncompleted securities transactions (excluding PRA) with dealers and banks in Canada has a potential cash reserve effect of millions in the latest week.
Le montant net des opérations sur titres non encore liquidées (à l'exclusion des pensions) avec les courtiers en valeurs mobilières et les banques au Canada a une incidence virtuelle de millions de dollars sur les réserves-encaisse de la dernière semaine.
- (2) Other investments comprise mainly holdings of U.S. dollar denominated securities.
Autres placements comprend principalement les titres libellés en dollars É.-U.

Monthly Average Moyenne mensuelle		CHARTERED BANK ASSETS (Millions of dollars) <i>ACTIF DES BANQUES À CHARTE (En millions de dollars)</i>							BCR Table C1 <i>RBC Tableau C1</i>	
		Canadian dollar assets <i>Avoirs en dollars canadiens</i>								
		Liquid assets <i>Avoirs de première liquidité</i>								
		Bank of Canada notes and coin <i>Pièces et billets de la Banque du Canada</i>	Bank of Canada deposits <i>Dépôts à la Banque du Canada</i>	Government of Canada direct and guaranteed securities <i>Titres émis ou garantis par le gouvernement canadien</i>	Call and short loans <i>Prêts à vue ou à court terme</i>	Holdings of selected short-term assets <i>Divers avoires à court terme</i>	Total Canadian liquid assets <i>Ensemble des avoires canadiens de première liquidité</i>			
			Treasury bills (amortized) <i>Bons du Trésor (valeur amortie)</i>	Other <i>Autres</i>	3 years and under <i>De 3 ans ou moins</i>	Over 3 years <i>De plus de 3 ans</i>	Short-term paper <i>Papier à court terme</i>	Other (1) <i>Autres(1)</i>		
		B403	B404	B406	B408	B409	B411	B442	B471	B441
1996	J	3,265	322	32,895	27,498	21,397	2,195	7,899	11,080	106,552
	F	2,966	369	31,245	26,367	22,421	1,578	8,171	11,949	105,065
	M	2,799	348	32,294	27,538	20,995	1,522	7,818	12,714	106,027
	A	3,024	413	33,487	25,765	20,629	2,252	7,440	11,589	104,600
	M	2,997	303	33,724	25,559	20,126	2,347	7,862	11,923	104,840
	J	3,010	428	32,441	27,886	21,208	2,284	7,580	12,252	107,088
	J	3,181	403	32,407	28,932	21,733	1,569	7,529	11,964	107,718
	A	3,192	397	31,718	28,480	18,812	1,516	7,402	11,128	102,645
	S	3,174	468	33,256	28,288	19,184	696	7,173	10,634	102,873
	O	3,119	392	32,401	28,536	20,274	479	8,345	10,956	104,502
	N	2,999	357	28,770	32,364	22,326	974	9,326	12,052	109,168
	D	3,562	423	26,336	32,685	21,349	695	10,236	12,756	108,041
1997	J	3,242	376	25,946	32,406	21,889	923	9,063	11,407	105,252
	F	2,791	364	26,240	33,526	21,217	1,220	7,827	12,682	105,867
	M	2,947	447	25,381	33,802	21,109	1,040	9,039	14,260	108,026
	A	2,880	357	26,700	30,722	21,196	883	8,742	14,177	105,657
	M	3,213	447	24,049	29,409	22,164	959	7,857	14,502	102,601
	J	3,215	348	23,675	31,679	22,646	1,042	7,691	15,359	105,654
	J	3,245	384	24,134	31,338	23,929	593	8,647	13,734	106,003
	A	3,033	449	21,450	31,621	23,427	661	8,010	15,505	104,156
	S	3,379	357	20,717	31,770	21,266	663	7,438	17,656	103,246
	O	3,055	424	21,407	27,721	21,125	871	7,983	16,757	99,343

Monthly Average Moyenne mensuelle		CHARTERED BANK ASSETS (Millions of dollars) <i>ACTIF DES BANQUES À CHARTE (En millions de dollars)</i>							continued <i>suite</i>			
		Canadian dollar assets <i>Avoirs en dollars canadiens</i>										
		Less liquid assets <i>Avoirs de seconde liquidité</i>										
		Non-mortgage loans <i>Prêts non hypothécaires</i>										
		Personal loan plans <i>Prêts personnels à tempé- rément</i>	Credit cards <i>Cartes de crédit</i>	Personal lines of credit <i>Marges de crédit personnelles</i>	Other <i>Autres</i>	Federal government, provinces and municipalities <i>Gouvernement fédéral, provinces et municipalités</i>	To Canadian residents for business purposes <i>À des résidents canadiens à des fins commerciales</i>	To non-residents for business purposes <i>À des non-résidents à des fins commerciales</i>	Total <i>Total</i>			
						Reverse repos <i>Prises en pension</i>	Business loans <i>Prêts aux entreprises</i>	Leasing receivables <i>Créances résultant de baux financiers</i>	Reverse repos <i>Prises en pension</i>	Business loans <i>Prêts aux entreprises</i>		
		B564	B565	B566	B567	B399	B395	B396	B433	B393	B394	B491
1996	J	31,817	17,073	13,388	21,437	1,959	19,239	103,924	1,786	4,843	2,245	217,710
	F	32,302	16,318	13,592	21,446	2,254	23,268	104,111	1,773	4,339	2,409	221,812
	M	33,292	16,219	14,067	22,011	2,398	25,675	106,523	1,770	4,062	2,375	228,390
	A	33,286	16,279	14,013	21,801	2,068	27,128	106,183	1,784	4,391	2,586	229,520
	M	33,363	16,356	14,069	21,593	1,852	31,383	106,153	1,790	5,132	2,558	234,247
	J	33,582	16,618	14,146	21,596	1,931	29,699	105,988	1,808	6,212	2,304	233,884
	J	33,660	16,620	14,399	21,371	1,809	28,066	106,458	1,837	5,251	2,445	231,916
	A	33,634	16,742	14,646	21,019	1,635	33,830	105,493	1,839	5,852	2,480	237,170
	S	33,736	17,070	14,996	21,537	1,696	38,662	106,092	1,860	7,178	2,992	245,819
	O	33,548	17,085	15,358	22,052	1,505	35,813	106,399	1,991	5,985	3,602	243,338
	N	33,158	17,115	15,666	22,417	1,553	39,089	106,466	1,970	6,480	2,946	246,859
	D	33,237	17,620	15,997	22,444	1,611	37,067	106,285	1,995	8,562	3,167	247,985
1997	J	32,936	17,614	16,270	22,754	1,763	36,011	106,039	2,020	11,433	2,836	249,677
	F	33,447	16,955	16,550	23,013	2,001	38,463	106,770	2,019	10,431	3,074	252,724
	M	35,068	16,869	17,276	23,733	2,234	39,867	108,982	2,016	11,566	3,066	260,675
	A	35,215	17,002	17,376	23,575	1,802	44,052	109,056	2,069	12,543	2,987	265,677
	M	35,239	17,266	17,688	23,482	1,647	44,701	110,520	2,102	13,334	3,078	269,057
	J	35,211	17,537	18,000	23,389	1,869	45,653	111,341	2,026	16,820	3,145	274,991
	J	35,369	17,655	18,506	22,730	1,812	42,951	112,825	2,085	17,101	3,518	274,551
	A	35,696	16,610	19,502	21,855	1,660	48,958	114,528	2,205	16,164	3,472	280,649
	S	35,918	16,961	20,529	22,492	1,715	53,508	116,993	2,281	16,866	3,061	290,324
	O	33,768	15,939	21,107	23,558	1,516	49,938	118,634	2,329	18,645	3,480	288,915

(1) Consists of bankers' acceptances and deposits with other regulated financial institutions.
Représente les acceptations bancaires et les dépôts dans les autres institutions financières réglementées.

Monthly Average Moyenne mensuelle		CHARTERED BANK ASSETS (Millions of dollars) <i>ACTIF DES BANQUES À CHARTE (En millions de dollars)</i>								continued <i>suite</i>	
		Canadian dollar assets <i>Avoirs en dollars canadiens</i>								Total Canadian dollar assets <i>Ensemble des avoirs en dollars canadiens</i>	Net foreign currency assets <i>Avoirs nets en monnaies étrangères</i>
		Less liquid assets <i>Avoirs de seconde liquidité</i>									
		Mortgages <i>Hypothèques</i>			Total <i>Total</i>	Securities(1) <i>Titres (1)</i>			Total <i>Total</i>		
		Residential mortgages <i>Prêts hypothécaires à l'habitation</i>	Non-residential mortgages <i>Prêts hypothécaires sur immeubles non résidentiels</i>	Total <i>Total</i>	B428	Provincial and municipal <i>Provinces et municipalités</i>	Corporate <i>Sociétés</i>	Total <i>Total</i>	B414	B440	B410
		B429	B432	B492	B428	B397	B438	B435	B414	B440	B410
1996	J	183,963	13,079	197,042	414,752	8,253	23,854	32,107	446,859	609,994	-10,119
	F	184,590	13,072	197,662	419,474	8,103	24,747	32,850	452,324	614,846	-9,208
	M	185,811	12,898	198,709	427,100	7,636	24,489	32,126	459,225	624,330	-12,935
	A	187,103	12,844	199,947	429,467	7,396	24,212	31,608	461,075	625,351	-10,879
	M	188,787	12,647	201,434	435,681	7,078	25,215	32,293	467,974	632,271	-11,499
	J	190,703	12,472	203,175	437,059	7,229	25,479	32,708	469,768	638,457	-12,142
	J	192,203	12,622	204,825	436,742	6,832	25,174	32,006	468,748	639,577	-12,670
	A	193,411	12,685	206,096	443,266	7,193	26,042	33,235	476,501	641,498	-12,547
	S	194,847	12,682	207,530	453,348	8,001	25,728	33,728	487,077	652,943	-12,666
	O	195,954	12,567	208,520	451,859	8,824	27,689	36,513	488,371	658,324	-12,972
	N	198,102	12,518	210,620	457,480	9,656	30,100	39,756	497,236	682,809	-12,673
	D	200,621	12,530	213,150	461,135	8,984	31,591	40,574	501,709	685,009	-13,926
1997	J	201,889	12,626	214,515	464,192	8,824	31,556	40,380	504,572	685,389	-16,272
	F	203,873	12,641	216,513	469,238	9,000	31,397	40,397	509,635	692,958	-19,807
	M	204,859	12,713	217,572	478,247	8,775	31,612	40,387	518,634	705,603	-16,803
	A	206,637	12,713	219,350	485,027	8,577	31,181	39,758	524,785	708,033	-17,303
	M	207,584	12,762	220,346	489,403	8,186	32,033	40,219	529,622	714,358	-14,592
	J	209,137	12,746	221,883	496,874	8,256	33,307	41,564	538,438	726,763	-16,717
	J	210,759	12,760	223,519	498,070	8,030	33,656	41,685	539,755	727,532	-19,935
	A	217,665	13,397	231,062	511,711	7,767	34,993	42,760	554,472	744,447	-20,062
	S	222,709	13,736	236,444	526,769	8,262	34,636	42,897	569,666	762,530	-24,193
	O	223,507	13,766	237,274	526,188	8,584	34,629	43,213	569,401	757,477	-23,450

Monthly Average Moyenne mensuelle		CHARTERED BANK LIABILITIES (Millions of dollars) <i>PASSIF DES BANQUES À CHARTE (En millions de dollars)</i>								BCR Table C2 <i>RBC Tableau C2</i>	
		Canadian dollar deposits <i>Dépôts en dollars canadiens</i>									
		Personal savings deposits <i>Dépôts d'épargne des particuliers</i>				Non-personal term and notice deposits <i>Dépôts à terme ou à préavis autres que ceux des particuliers</i>					
		Chequable <i>Transférables par chèques</i>		Non-chequable <i>Non transférables par chèques</i>	Fixed term <i>À terme fixe</i>	Total <i>Total</i>	Chequable <i>Transférables par chèques</i>		Non-chequable <i>Non transférables par chèques</i>	Fixed term <i>À terme fixe</i>	Total <i>Total</i>
			Tax <i>Abris fiscaux</i>	Other <i>Autres</i>	Tax <i>Abris fiscaux</i>	Other <i>Autres</i>					
		B452	B448	B449	B398	B495	B451	B472	B473	B475	B455
1996	J	46,083	4,252	38,990	76,435	131,068	296,828	24,745	3,446	61,263	89,454
	F	46,295	4,588	38,812	78,159	130,062	297,916	24,087	3,434	65,511	93,031
	M	45,887	5,128	38,473	79,702	129,031	298,220	23,929	3,399	63,725	91,053
	A	47,388	4,932	38,660	79,612	128,346	298,938	23,964	3,368	63,482	90,813
	M	47,915	4,723	38,828	79,310	126,905	297,681	24,761	3,408	65,731	93,901
	J	48,462	4,713	38,556	79,099	126,931	297,761	25,904	3,368	64,940	94,212
	J	47,925	4,677	37,665	79,056	126,411	295,735	25,959	3,326	67,863	97,148
	A	48,259	4,649	37,644	78,556	126,545	295,652	25,959	3,377	68,160	97,495
	S	48,636	4,768	37,549	78,074	126,317	295,344	26,102	3,462	69,487	99,052
	O	49,126	4,976	38,116	77,755	125,060	295,034	26,946	3,448	73,626	104,021
	N	50,449	5,244	38,064	77,467	123,148	294,373	27,384	3,470	75,291	106,145
	D	50,536	5,515	37,994	76,941	122,014	292,999	28,262	3,515	76,370	108,147
1997	J	50,239	5,924	37,376	76,224	121,674	291,437	27,142	3,564	76,790	107,497
	F	50,337	6,072	37,287	75,681	121,423	290,800	26,751	3,549	80,866	111,166
	M	49,662	6,893	37,068	74,779	120,502	288,903	27,220	3,509	88,043	118,772
	A	50,877	6,728	37,254	74,092	119,766	288,718	26,608	3,302	86,815	116,724
	M	51,790	6,342	37,061	73,570	119,081	287,845	26,505	3,271	87,133	116,909
	J	52,231	6,118	36,730	73,044	118,662	286,784	27,820	3,353	86,826	117,999
	J	51,704	5,874	35,204	72,574	118,560	283,916	27,494	3,319	87,584	118,398
	A	52,784	5,839	35,369	73,956	121,814	289,762	28,089	3,360	91,474	122,923
	S	53,153	5,822	35,236	74,924	123,435	292,570	28,453	3,468	98,047	129,968
	O	53,686	5,791	35,430	74,476	122,306	291,688	28,109	3,490	100,492	132,091

(1) Excludes short-term paper.
À l'exclusion du papier à court terme.

Monthly Average Moyenne mensuelle		CHARTERED BANK LIABILITIES (Millions of dollars) PASSIF DES BANQUES À CHARTE (En millions de dollars)							continued suite		
		Canadian dollar deposits Dépôts en dollars canadiens							Other selected liabilities Autres éléments du passif		
		Demand deposits (less private sector float) Dépôts à vue (moins effets du secteur privé en cours de compensation)	Total deposits held by general public Ensemble des dépôts du public	Government of Canada deposits Dépôts du gouvernement canadien	Total deposits (less private sector float) Ensemble des dépôts (moins effets du secteur privé en compensation)	Estimated net private sector float Solde des effets du secteur privé en compensation (estimations)	Gross Canadian dollar deposits Montant brut des dépôts en dollars canadiens	Total Canadian dollar float Ensemble des effets en dollars canadiens en compensation	Bankers' acceptances outstanding Acceptations bancaires en circulation	Subordinated debt payable in Canadian dollars Dette subordonnée payable en dollars canadiens	
		B478	B465	B456	B489	B477	B476	B450	B460	B461	B462
1996	J	36,350	422,632	7,314	6,836	429,946	-2,903	427,043	-2,903	32,356	9,437
	F	34,717	425,665	5,125	4,643	430,790	-1,572	429,218	-1,572	33,450	9,907
	M	36,111	425,384	8,285	7,605	433,669	-2,534	431,135	-2,534	33,657	10,027
	A	37,285	427,036	5,942	5,612	432,978	-2,766	430,212	-2,766	33,880	10,062
	M	37,886	429,468	5,550	5,185	435,018	-2,874	432,144	-2,874	33,570	10,578
	J	37,748	429,721	5,047	4,624	434,768	-1,322	433,446	-1,322	34,373	10,689
	J	38,101	430,984	4,989	4,507	435,973	-1,626	434,348	-1,626	35,295	10,657
	A	37,588	430,736	4,908	4,292	435,644	-794	434,851	-794	35,249	10,801
	S	38,824	433,220	5,743	5,289	438,963	-1,358	437,604	-1,358	35,844	10,794
	O	41,478	440,532	2,820	2,296	443,352	-2,636	440,716	-2,636	36,491	10,705
	N	45,206	445,723	5,051	4,436	450,774	-4,997	445,777	-4,997	36,780	11,716
	D	46,091	447,236	3,881	3,475	451,117	-3,876	447,241	-3,876	35,574	11,958
1997	J	46,100	445,034	3,315	2,792	448,349	-4,211	444,138	-4,211	35,901	11,767
	F	44,725	446,690	3,437	2,946	450,127	-3,086	447,042	-3,086	36,390	12,064
	M	45,720	453,395	4,535	4,102	457,930	-3,658	454,272	-3,658	37,694	13,030
	A	45,026	450,468	4,128	3,667	454,596	-2,315	452,282	-2,315	38,405	13,214
	M	47,077	451,830	3,627	3,207	455,457	-3,256	452,201	-3,256	40,481	12,976
	J	46,436	451,219	2,466	2,141	453,684	-1,347	452,337	-1,347	41,010	13,411
	J	47,514	449,828	2,904	2,525	452,732	-2,781	449,951	-2,781	41,202	13,851
	A	47,278	459,964	2,204	1,768	462,167	-2,054	460,113	-2,054	42,221	14,306
	S	47,375R	469,912R	2,260	1,883	472,172R	-2,047	470,126R	-2,047	42,656	14,641
	O	49,358	473,137	2,115	1,655	475,252	-2,980	472,272	-2,980	43,670	15,127

Monthly Average Moyenne mensuelle		CHARTERED BANK LIABILITIES (Millions of dollars) PASSIF DES BANQUES À CHARTE (En millions de dollars)			continued suite		CHARTERED BANK FOREIGN CURRENCY ITEMS (Millions of dollars) EFFETS EN MONNAIES ÉTRANGÈRES DES BANQUES À CHARTE (En millions de dollars)				
		Gross Canadian dollar demand deposits Dépôts à vue en dollars canadiens (montant brut)					Net foreign currency assets Opérations en monnaies étrangères avec des résidents canadiens (sièges et succursales canadiennes seulement)				
		Personal chequing Compte de chèques personnels	Other Autres	Total Total			Securities Titres	Loans Prêts	Deposits Dépôts	Other Autres	Total Total
		B486	B487	B457	B410	B483	B498	B481	B482	B496	
1996	J	8,561	24,886	33,447	-10,119	3,658	27,574	3,228	25,688	28,916	
	F	8,630	24,515	33,146	-9,208	4,106	28,712	3,282	25,722	29,004	
	M	9,211	24,365	33,577	-12,935	4,598	28,564	2,868	27,035	29,904	
	A	9,495	25,024	34,519	-10,879	4,659	28,096	3,594	27,966	31,559	
	M	9,550	25,463	35,012	-11,499	4,828	28,633	4,090	27,878	31,968	
	J	9,764	26,662	36,426	-12,142	4,883	27,286	3,960	28,476	32,436	
	J	9,524	26,951	36,475	-12,670	4,818	26,811	3,115	28,848	31,963	
	A	9,480	27,314	36,794	-12,547	4,457	26,761	3,377	28,864	32,241	
	S	9,571	27,895	37,466	-12,666	4,206	25,880	3,302	28,863	32,165	
	O	9,957	28,885	38,842	-12,972	4,016	25,184	3,328	29,482	32,810	
	N	10,470	29,738	40,208	-12,673	4,573	26,041	3,383	30,378	33,761	
	D	11,004	31,211	42,215	-13,926	4,857	25,893	3,602	30,352	33,954	
1997	J	11,002	30,888	41,890	-16,272	4,404	25,133	3,307	29,795	33,102	
	F	11,179	30,460	41,639	-19,807	4,694	25,295	3,778	30,694	34,473	
	M	11,326	30,735	42,061	-16,803	4,841	27,635	3,885	30,807	34,692	
	A	11,443	31,269	42,712	-17,303	4,211	29,244	4,193	30,245	34,438	
	M	11,488	32,333	43,821	-14,592	4,537	28,220	4,782	31,440	36,223	
	J	11,432	33,656	45,088	-16,717	5,055	27,838	4,342	31,629	35,971	
	J	11,384R	33,349R	44,733	-19,935	5,023	26,994	4,180	31,969	36,149	
	A	11,290	33,934	45,224	-20,062	5,593	27,593	4,467	32,444	36,911	
	S	11,435R	33,893	45,328R	-24,193	5,579	27,027	4,202	32,812	37,014	
	O	11,586	34,792	46,378	-23,450	5,774	26,136	4,270	35,001	39,271	

Monthly Average Moyenne mensuelle	SELECTED SEASONALLY ADJUSTED SERIES: CHARTERED BANK ASSETS AND LIABILITIES (Millions of dollars) <i>QUELQUES STATISTIQUES BANCAIRES DÉSÉASONNALISÉES: AVOIRS ET ENGAGEMENTS DES BANQUES À CHARTE (En millions de dollars)</i>										BCR Table C9 RBC Tableau C9	
	Canadian dollar assets <i>Avoirs en dollars canadiens</i>							Canadian dollar deposits <i>Dépôts en dollars canadiens</i>				
	Total Canadian dollar assets <i>Ensemble des avoirs en dollars canadiens</i>	Less liquid assets <i>Avoirs de seconde liquidité</i>	General loans <i>Prêts généraux</i>	Total personal loans <i>Prêts personnels totaux</i>	Business loans <i>Prêts aux entreprises</i>	Residential mortgages <i>Prêts hypothé- caires à l'habita- tion</i>	Bankers' acceptances <i>Acceptations bancaires</i>	Net demand deposits <i>Dépôts à vue nets</i>	Personal Savings <i>Dépôts d'épargne des particuliers</i>	Non-personal notice <i>Dépôts à préavis autres que ceux des parti- culiers</i>		
								Total <i>Ensemble</i>	Total of which: <i>Dont :</i>	Term <i>À terme fixe</i>		
	B1635	B1616	B1606	B1622	B1623	B1632	B1641	B1601	B1600	B1636	B1637	B1638
1995 D	607,529	444,505	214,877	82,787	132,575	182,428	33,385	34,622	296,153	89,966	205,347	27,419
1996 J	611,345	448,375	216,600	83,299	133,280	183,793	33,990	36,318	297,075	89,350	207,230	27,909
F	617,159	452,588	219,050	84,106	134,992	185,438	34,534	35,318	297,848	90,075	208,162	28,182
M	623,077	457,744	222,588	85,110	137,574	186,684	34,016	37,244	297,555	91,065	206,587	28,398
A	627,484	460,759	224,133	85,298	138,519	188,276	34,069	37,553	297,793	90,945	206,890	28,026
M	632,709	467,218	228,256	85,636	142,728	189,716	33,629	38,538	297,499	91,092	206,366	29,059
J	639,976	470,367	229,384	86,213	143,593	191,435	34,363	37,343	297,695	91,163	206,685	29,144
J	642,794	472,193	230,206	86,511	143,428	191,985	34,565	37,711	296,137	90,539	206,558	29,123
A	644,957	478,997	235,162	86,839	148,224	192,796	34,217	38,802	295,921	90,782	206,195	29,475
S	651,016	485,564	241,322	87,337	154,166	193,919	34,651	39,298	295,616	90,789	205,786	29,212
O	657,607	488,317	239,885	87,816	151,601	195,187	35,513	41,003	295,440	91,325	203,399	29,886
N	678,095	495,015	242,580	87,971	154,143	197,102	36,506	43,558	294,370	93,182	200,015	30,166
D	678,230	499,213	244,534	88,629	156,557	199,594	36,715	44,241	293,507	94,184	198,134	30,333
1997 J	687,078	506,530	249,272	89,124	160,480	201,712	37,594	45,973	291,764	93,519	197,576	30,355
F	695,451	510,169	250,377	90,433	159,990	204,840	37,356	45,514	290,785	94,091	197,073	31,012
M	704,007	517,262	254,800	92,414	162,513	205,837	37,874	47,105	288,369	95,159	193,442	31,912
A	710,604	524,598	260,142	93,060	166,621	207,918	38,561	45,307	287,585	94,821	192,949	30,681
M	714,813	528,432	262,300	93,968	168,423	208,567	40,557	47,850	287,581	94,820	192,895	30,713
J	728,404	538,744	269,985	94,429	175,985	209,882	41,066	45,966	286,536	94,478	192,240	31,041
J	731,292	543,588	272,944	94,773	177,828	210,524	40,535	47,087	284,272	93,155	192,148	30,643
A	748,615	557,263	278,292	94,563	183,536	216,973	41,171	48,824	290,022	94,286	196,809	31,615
S	760,354	567,573	284,955	95,908	189,175	221,659	41,316	48,029R	292,801	94,096	199,596	31,556
O	756,668	569,726	285,230	94,111	190,579	222,681	42,452	48,847	292,091	94,041	197,276	31,070

Calculation Period Période de calcul	POSITIONS OF THE DIRECTLY CLEARING MEMBERS OF THE CANADIAN PAYMENTS ASSOCIATION WITH THE BANK OF CANADA (Millions of dollars) <i>POSITIONS DES ADHÉRENTS DE L'ASSOCIATION CANADIENNE DES PAIEMENTS À LA BANQUE DU CANADA (En millions de dollars)</i>					BANK OF CANADA BUY-BACK TRANSACTIONS WITH INVESTMENT DEALERS AND CHARTERED BANKS (Millions of dollars) <i>OPÉRATIONS DE VENTE À RÉMÉRÉ DE LA BANQUE DU CANADA AVEC LES COURTIERS EN VALEURS MOBILIÈRES</i>						BCR Table B3 RBC Tableau B3
	Excess computed settlement balances <i>Soldes excédentaires de règlement calculés</i>		Overdraft loans daily average(1) <i>Moyenne quotidienne des prêts pour découvert(1)</i>		Calculated advances(2) <i>Calculées(2)</i>	Purchase and resale agreements <i>Prises en pension</i>			Sales and repurchase agreements <i>Cession en pension</i>			
	Daily average(1) <i>Moyenne quotidienne(1)</i>	Cumulative Montant cumulatif				Average out- standing <i>Encours moyen</i>	Maximum standing in period <i>Encours maximum de la période</i>	Number of days out- standing <i>Nombre de jours</i>	Average out- standing in period <i>Encours moyen</i>	Maximum outstanding in period <i>Encours maximum de la période</i>	Number of days offered <i>Nombre de jours</i>	
	B826	B827	B828	B829	B832	B833	B834	B835	B836	B837		
1996												
F 22-M 20	-14	-405	445	660	91.3	1,455.0	3	249.3	1,200.0	7		
M 21-A 17	4	123	448	228	67.3	1,014.4	5	29.7	565.0	1		
A 18-M 15	2	55	361	677	216.3	1,087.9	6	-	-	-		
M 16-J 19	7	248	439	612	140.3	1,050.0	9	51.3	625.0	2		
J 20-J 17	4	99	458	912	70.9	628.0	4	52.6	1,000.0	1		
J 18-A 21	6	214	415	96	39.0	513.6	5	-	-	-		
A 22-S 18	16	438	413	679	129.0	694.0	9	-	-	-		
S 19-O 16	34	960	440	241	222.0	1,608.0	7	-	-	-		
O 17-N 20	23	798	397	536	101.3	1,945.0	5	-	-	-		
N 21-D 18	45	1,267	412	436	129.7	635.0	7	38.8	775.0	1		
D 19-												
1997-J 15	34	957	452	170	174.1	920.0	17	-	-	-		
J 16-F 19	-7	-229	401	1,426	19.2	245.0	3	26.6	665.0	1		
F 20-M 19	-4	-123	474	738	75.0	1,075.0	3	94.0	1,165.0	2		
M 20-A 16	43	1,217	541	290	145.3	915.0	5	-	-	-		
A 17-M 21	28	984	437	151	75.0	1,010.0	3	36.5	875.0	1		
M 22-J 18	28	789	451	95	109.4	840.0	7	34.5	690.0	1		
J 19-J 16	15	414	477	538	145.9	1,470.0	4	-	-	-		
J 17-A 20	20	689	507	560	84.1	1,430.0	3	-	-	-		
A 21-S 17	28	794	424	460	27.6	524.0	1	35.5	675.0	1		
S 18-O 15	43	1,211	431	-	125.9	1,210.0	4	-	-	-		
O 16-N 19	61	2,123	479	-	87.5	1,400.0	4	-	-	-		
N 20-D 3	222	3,113	398	-	215.4	780.0	3	-	-	-		
AS AT: D 3	-2	3,113	299	-	-	-	-	-	-	-		

(1) Observation for last Wednesday is amount outstanding on that date.

Les données du dernier mercredi représentent l'encours à cette date.

(2) Amount needed to satisfy reserve requirements and to cover cumulative computed settlement deficiencies. Direct clearers may pay a fee in lieu of taking an advance.

Montant nécessaire pour satisfaire aux exigences en matière de réserves obligatoires et pour compenser les manques dans le solde de règlement calculé cumulatif. Les adhérents peuvent verser un droit au lieu de prendre une avance.

FINANCIAL MARKET STATISTICS
 STATISTIQUES DU MARCHÉ FINANCIER
continued
suite

Wednesday and latest week le mercredi et la dernière semaine	Bankers' acceptances Acceptations bancaires				Prime corporate paper rate Taux du papier de premier choix des sociétés		Tuesday (effective date in brackets) le mardi (date d'entrée en vigueur entre parenthèses)	Treasury bill auction Adjudication de bons du Trésor			Amount auctioned Montant adjudgé			Amount maturing Montant arrivant à échéance
	1 month à 1 mois		3 month à 3 mois		1 month à 1 mois	3 month à 3 mois		Average yields Rendement moyens			3 month à 3 mois	6 month à 6 mois	1 year à 1 an	
	B113859 B114028	B113881 B114030	B113857 B114031	B113858 B114033	B113903	B113904		B113905	B113906	B113907	B113908	B113909		
1997 A 27	3.52	3.63	3.53	3.63	1997 A 26	3.130	3.711	4.214	2,100	1,100	1,000	4,900		
S 3	3.49	3.62	3.51	3.63	S 2	3.081	3.645	4.125	2,100	1,100	1,000	4,800		
10	3.44	3.58	3.45	3.60	9	2.985	3.590	4.183	2,100	1,800	1,000	5,200		
17	3.45	3.56	3.47	3.58	16	2.971	3.561	4.165	3,700	2,000	1,800	4,600		
24	3.50	3.63	3.51	3.64	23							5,200		
					30	3.099	3.615	4.167	4,300	2,100	1,900	5,600		
O 1	3.61	3.72	3.63	3.74	O 7							4,900		
8	3.61	3.71	3.62	3.74	14	3.300	3.688	4.195	4,100	2,000	1,900	4,600		
15	3.65	3.73	3.66	3.74	21							5,000		
22	3.70	3.83	3.72	3.85	28	3.628	3.880	4.200	4,100	2,000	1,900	4,600		
29	3.79	3.89	3.80	3.91	N 4							4,500		
N 5	3.82	3.97	3.84	3.97	11 (12)	3.631	3.927	4.246	4,000	2,100	1,900	6,400		
12	3.79	3.94	3.81	3.96	18							4,300		
19	3.74	3.93	3.77	3.95	25	3.574	3.926	4.254	4,000	2,100	1,900	4,300		
26	3.94	4.14	3.95	4.14	D 2							7,400		
D 3	3.96	4.19	3.96	4.21										
1997 N 27	3.94	4.19	3.96	4.21	Effective 16 September 1997, the weekly issuance pattern of treasury bills was replaced by a 2-week cycle and the maturity of 3-month treasury bills was lengthened by 7 days. On 19 March 1998 (after a transition phase of six months), the maturity pattern will also follow a 2-week cycle. À partir du 16 septembre 1997, le calendrier hebdomadaire des adjudications de bons du Trésor du gouvernement du Canada a été remplacé par un cycle de deux semaines et l'échéance des bons du Trésor à trois mois à été prolongé de sept jours. Le 19 mars 1998 (après une période de transition de six mois), le calendrier des échéances suivra également un cycle de deux semaines.									
28	3.99	4.23	3.98	4.24										
D 1	4.01	4.24	4.04	4.26										
2	3.98	4.18	4.01	4.22										
3	3.96	4.19	3.96	4.21										

 FINANCIAL MARKET STATISTICS
 STATISTIQUES DU MARCHÉ FINANCIER
continued
suite

Wednesday le mercredi	Average weighted bond yields (Scotia McLeod) Rendements moyens pondérés des obligations (Scotia McLeod)				Selected U.S. dollar interest rates Quelques taux d'intérêt d'instruments en dollars É.-U.				Euro-U.S. dollar deposits in London, 3-month (offer adjusted) Dépôts à 3 mois en euro-dollars É.-U. à Londres (taux offert corrigé)	Forward premium or discount (-) U.S. dollars in Canada Report ou déport (-) sur le dollar É.-U. au Canada			
	Provincials Provinces		All corporates mid-term long-term Ensemble des sociétés à moyen à long terme		Federal funds rate Taux des fonds fédéraux	Prime rate charged by banks Taux de base des prêts bancaires	Commercial paper (adjusted) Papier commercial (taux corrigés)			U.S. Treasuries constant maturity Bons du Trésor É.-U. échéance fixe		1 month à 1 mois	3 month à 3 mois
	mid-term à moyen terme	long-term à long terme	mid-term à moyen terme	long-term à long terme	1 month à 1 mois	3 month à 3 mois	5 year à 5 ans	long-term à long terme		B113807	B113898	B113856	
1997 A 27	5.82	6.69	6.06	6.85	5.56	8.50	5.60	5.65	6.23	6.65	5.80	-2.36	-2.13
S 3	5.77	6.64	6.01	6.80	5.64	8.50	5.62	5.67	6.21	6.60	5.83	-2.37	-2.11
10	5.81	6.69	6.08	6.87	5.48	8.50	5.57	5.65	6.26	6.66	5.83	-2.46	-2.11
17	5.56	6.44	5.87	6.60	5.58	8.50	5.60	5.65	5.99	6.39	5.80	-2.37	-2.10
24	5.49	6.36	5.81	6.51	5.45	8.50	5.60	5.67	5.97	6.33	5.77	-2.28	-2.13
O 1	5.52	6.35	5.81	6.50	5.58	8.50	5.60	5.71	5.93	6.33	5.86	-2.21	-2.12
8	5.43	6.25	5.72	6.39	5.46	8.50	5.60	5.65	5.96	6.35	5.80	-2.13	-2.01
15	5.54	6.34	5.90	6.49	5.45	8.50	5.60	5.69	6.00	6.39	5.80	-2.11	-1.99
22	5.58	6.40	5.96	6.57	5.54	8.50	5.60	5.78	6.06	6.41	5.83	-2.10	-1.95
29	5.38	6.18	5.77	6.37	5.50	8.50	5.63	5.74	5.78	6.21	5.80	-1.82	-1.88
N 5	5.45	6.22	5.85	6.40	5.60	8.50	5.65	5.73	5.84	6.24	5.83	-1.91	-1.80
12	5.38	6.14	5.80	6.34	5.50	8.50	5.60	5.81	5.81	6.11	5.83	-2.07	-1.90
19	5.37	6.11	5.80	6.30	5.51	8.50	5.60	5.84	5.77R	6.03	5.92	-2.06	-1.95
26	5.50	6.15	5.92	6.35	5.49	8.50	5.65	5.86	5.82	6.05	5.96	-1.88	-1.76
D 3	5.53	6.15	6.00	6.39	5.58	8.50	5.91	5.86	5.83	6.02	6.02	-2.14	-1.71

Month, week ending Mois ou semaine se terminant à la date indiquée	EXCHANGE RATES COURS DU CHANGE											BCR Table II RBC Tableau II	
	U.S. dollar Dollar É.-U.				Reciprocal of the closing rate (1) Inverse du cours de clôture (1)	U.S. dollar Dollar É.-U.		Other currencies Autres monnaies					Canadian dollar index against G-10 currencies Indice des cours du dollar canadien vis-à-vis des devises du G-10
	Canadian dollars per unit En dollars canadiens par unité					Canadian cents per unit En cents canadiens par unité		Average of noon spot rates Moyenne des cours du comptant à midi					
	Spot rates Cours du comptant				3-month forward spread Report ou dépôt à 3 mois	Closing Clôture	Average noon Moyenne à midi	British pound sterling	French franc français	German mark allemand	Swiss franc suisse	Japanese yen japonais	
High Haut	Low Bas	Closing Clôture	Average noon Moyenne à midi										

		B3415	B3416	B3414	B3400			B3412	B3404	B3405	B3411	B3407	B3418		
1997	A	1.3965	1.3783	1.3878	1.3905	0.7206	-0.73	-0.72	2.2284	0.2245	0.7565	0.9198	0.011802	83.51	
	S	1.3937	1.3787	1.3811	1.3869	0.7241	-0.73	-0.72	2.2216	0.2311	0.7767	0.9436	0.011478	83.69	
	O	1.4160	1.3692	1.4084	1.3867	0.7100	-0.63	-0.68	2.2652	0.2353	0.7893	0.9556	0.011458	83.57	
	N	1.4250	1.3980	1.4238	1.4133	0.7023	-0.59	-0.65	2.3866	0.2434	0.8152	1.0040	0.011267	82.02	
1997	N	5	1.4113	1.3980	1.4007	1.4054	0.7139	-0.62	-0.62	2.3557	0.2430	0.8139	0.9991	0.011590	82.29
		12	1.4130	1.3983	1.4086	1.4068	0.7099	-0.66	-0.64	2.3851	0.2449	0.8199	1.0061	0.011308	82.28
		19	1.4200	1.4074	1.4160	1.4128	0.7062	-0.68	-0.68	2.3953	0.2439	0.8173	1.0065	0.011190	82.05
		26	1.4250	1.4155	1.4248	1.4202	0.7019	-0.62	-0.66	2.3940	0.2432	0.8141	1.0063	0.011192	81.72
	D	3	1.4250	1.4166	1.4196	1.4225	0.7044	-0.60	-0.59	2.3928	0.2401	0.8036	0.9957	0.011096	81.73

Latest week:
Dernière semaine :

1997	N	27	1.4250	1.4238	1.4249	1.4244	0.7018	-0.59	-0.60	2.3817	0.2410	0.8067	1.0001	0.011220	81.57
		28	1.4245	1.4207	1.4238	1.4242	0.7023	-0.59	-0.59	2.4055	0.2413	0.8076	0.9991	0.011160	81.58
D	1	1	1.4225	1.4225	1.4233	1.4246	0.7026	-0.57	-0.57	2.3969	0.2392	0.8010	0.9938	0.011030	81.68
		2	1.4225	1.4187	1.4193	1.4216	0.7046	-0.60	-0.59	2.3918	0.2393	0.8010	0.9920	0.011050	81.82
		3	1.4196	1.4166	1.4196	1.4178	0.7044	-0.60	-0.60	2.3883	0.2395	0.8017	0.9936	0.011020	82.01

(1) Canadian dollar expressed in U.S. dollars.
Dollar canadien exprimé en dollars É.-U.

Month, week ending Mois ou semaine se terminant à la date indiquée	Overnight money market financing rate Taux des fonds à un jour	BANK OF CANADA COMPOSITE OF JOBBER MONEY MARKET RATES (MID-MORNING, BID SIDE) TAUX COMPOSÉS DE LA BANQUE DU CANADA COMMUNIQUÉS PAR DES AGENTS AGRÉÉS DU MARCHÉ MONÉTAIRE (MILIEU DE MATINÉE, COURS ACHETEUR)												
		Treasury bills Bons du Trésor					Bankers' acceptances Acceptations bancaires			Commercial paper Papier commercial				
		1 month à 1 mois	2 month à 2 mois	3 month à 3 mois	6 month à 6 mois	1 year à 1 an	1 month à 1 mois	2 month à 2 mois	3 month à 3 mois	1 month à 1 mois	2 month à 2 mois	3 month à 3 mois		
		B114011	B114000	B114001	B114002	B114003	B114004	B114005	B114006	B114007	B114008	B114009	B114010	
1997	A	3.39	2.69	2.84	3.07	3.66	4.20	3.52	3.58	3.64	3.57	3.64	3.69	
	S	3.45	2.78	2.90	3.06	3.62	4.15	3.62	3.67	3.72	3.67	3.72	3.77	
	O	3.72	3.39	3.59	3.67	3.89	4.20	3.84	3.91	3.97	3.91	3.98	4.04	
	N	3.92	3.41	3.55	3.70	4.14	4.50	4.00	4.13	4.25	4.05	4.19	4.30	
1997	N	5	3.57	3.45	3.60	3.65	3.92	4.21	3.84	3.91	3.98	3.92	3.97	4.06
		12	3.48	3.32	3.49	3.55	3.87	4.18	3.81	3.89	3.96	3.87	3.95	4.02
		19	3.47	3.19	3.33	3.46	3.89	4.18	3.77	3.87	3.95	3.83	3.93	4.01
		26	3.83	3.42	3.47	3.66	3.99	4.38	3.95	4.01	4.13	4.00	4.06	4.17
	D	3	3.74	3.20	3.47	3.62	4.08	4.49	4.00	4.12	4.21	4.06	4.18	4.27

Latest week:
Dernière semaine :

1997	N	27	3.89	3.44	3.50	3.69	4.17	4.48	3.98	4.09	4.20	4.03	4.14	4.25
		28	3.92	3.41	3.55	3.70	4.14	4.50	4.00	4.13	4.25	4.05	4.19	4.30
D	1	1	3.92	3.37	3.55	3.74	4.18	4.57	4.05	4.16	4.28	4.10	4.21	4.33
		2	3.81	3.31	3.52	3.68	4.10	4.51	4.03	4.13	4.23	4.09	4.20	4.30
		3	3.74	3.20	3.47	3.62	4.08	4.49	4.00	4.12	4.21	4.06	4.18	4.27

Monthly Average Moyenne mensuelle		SELECTED MONETARY AGGREGATES AND THEIR COMPONENTS (Millions of dollars) AGRÉGATS MONÉTAIRES ET LEURS COMPOSANTES (En millions de dollars)										BCR Table E1 RBC Tableau E1	
		M1		M1		M1		M1		M1			
		Currency outside banks Monnaie hors banques		Personal chequing accounts at banks		Current accounts at banks		Adjustments to M1		Gross M1 M1 brut		Chartered bank net demand deposits Dépôts à vue nets aux banques à charte	
		Unadjusted		Seasonally adjusted		Unadjusted		Seasonally adjusted		Unadjusted		Seasonally adjusted	
		<i>Données non désaisonnalisées</i>		<i>Données désaisonnalisées</i>		<i>Données non désaisonnalisées</i>		<i>Données désaisonnalisées</i>		<i>Données non désaisonnalisées</i>		<i>Données désaisonnalisées</i>	
		B2001	B1604	B486	B1643	B487	B1644	B2050	B2054	B1642	B478	B1601	
1996	J	25,949	26,150	8,561	8,508	24,886	24,530	-115	59,281	59,075	36,350	36,318	
	F	25,628	26,203	8,630	8,682	24,515	25,028	-295	58,479	59,612	34,717	35,318	
	M	25,708	26,341	9,211	9,363	24,365	25,535	-270	59,015	60,956	36,111	37,244	
	A	25,931	26,371	9,495	9,379	25,024	25,597	-283	60,167	61,057	37,285	37,553	
	M	26,378	26,556	9,550	9,566	25,463	26,056	-367	61,023	61,802	37,886	38,538	
	J	26,715	26,624	9,764	9,892	26,662	26,719	-326	62,815	62,909	37,748	37,343	
	J	26,998	26,658	9,524	9,590	26,951	26,936	-367	63,106	62,816	38,101	37,711	
	A	27,167	26,804	9,480	9,677	27,314	27,594	-323	63,639	63,750	37,588	38,802	
	S	27,120	26,871	9,571	9,653	27,895	27,898	-331	64,255	64,090	38,824	39,298	
	O	27,249	27,062	9,957	9,918	28,885	28,396	-392	65,699	64,990	41,478	41,003	
	N	27,335	27,216	10,470	10,200	29,738	28,863	-353	67,190	65,936	45,206	43,558	
	D	27,862	27,147	11,004	10,771	31,211	29,395	-340	69,737	66,994	46,091	44,241	
1997	J	27,258	27,473	11,002	10,929	30,888	30,451	-440	68,708	68,420	46,100	45,973	
	F	27,121	27,734	11,179	11,257	30,460	31,084	-328	68,432	69,740	44,725	45,514	
	M	27,036	27,688	11,326	11,496	30,735	32,211	-632	68,465	70,733	45,720	47,105	
	A	27,299	27,755	11,443	11,288	31,269	32,019	-388	69,622	70,664	45,026	45,307	
	M	27,640	27,819	11,488	11,488	32,333	33,087	-454	71,007	71,929	47,077	47,850	
	J	27,950	27,853	11,432	11,584	33,656	33,703	-386	72,652	72,753	46,436	45,966	
	J	28,338	27,992	11,384R	11,458R	33,349R	33,358R	-834	72,237	71,973R	47,514	47,087	
	A	28,814	28,428	11,290	11,527	33,934	34,263	-709	73,329	73,503	47,278	48,824	
	S	28,335	28,077	11,435R	11,554R	33,893	33,916	-850	72,813R	72,697R	47,375R	48,029R	
	O	28,750	28,553	11,586	11,553	34,792	34,210	-661	74,467	73,666	49,358	48,847	

Monthly Average Moyenne mensuelle		SELECTED MONETARY AGGREGATES AND THEIR COMPONENTS (Millions of dollars) AGRÉGATS MONÉTAIRES ET LEURS COMPOSANTES (En millions de dollars)										continued suite	
		M2		M2		M3		M3		M3			
		M1 Total Total de M1		Chartered banks Banques à charte		Adjustments to M2		M2 Total Total de M2		Non-personal term deposits and foreign currency deposits of residents at banks in Canada Dépôts à terme autres que ceux des particuliers et dépôts en monnaies étrangères des résidents dans les banques au Canada		M3 Total Total de M3	
		Unadjusted		Non- personal notice deposits Dépôts à préavis autres que ceux des particu- liers		Seasonally adjusted		Unadjusted		Adjust- ments to M3		Unadjusted	
		<i>Données non désaisonnalisées</i>		<i>Données désaisonnalisées</i>		<i>Données non désaisonnalisées</i>		<i>Données désaisonnalisées</i>		<i>Ajustements à M3</i>		<i>Données non désaisonnalisées</i>	
		B2033	B1627	B472/73	B451	B2051	B2031	B1630	B475/82	B2052	B2030	B1628	
1996	J	62,184	62,353	28,191	296,828	16,051	403,254	403,062	86,951	-3,073	487,132	487,861	
	F	60,051	61,221	27,521	297,916	15,941	401,429	403,705	91,233	-4,769	487,892	490,418	
	M	61,549	63,306	27,328	298,220	15,960	403,057	405,266	90,760	-3,914	489,903	492,686	
	A	62,933	63,638	27,332	298,938	15,976	405,178	405,653	91,448	-3,824	492,802	494,589	
	M	63,897	64,720	28,169	297,681	16,016	405,763	406,946	93,609	-3,781	495,592	499,340	
	J	64,137	63,645	29,272	297,761	15,430	406,599	405,693	93,416	-3,530	496,485	496,397	
	J	64,732	64,005	29,285	295,735	15,249	405,002	404,355	96,711	-3,813	497,900	496,302	
	A	64,433	65,273	29,336	295,652	14,969	404,390	405,541	97,024	-3,479	497,936	497,460	
	S	65,614	65,834	29,564	295,344	14,992	405,514	406,053	98,350	-3,928	499,936	499,325	
	O	68,335	67,676	30,394	295,034	14,900	408,662	408,138	103,108	-4,176	507,595	505,566	
	N	72,187	70,434	30,854	294,373	13,877	411,291	408,989	105,669	-4,343	512,617	510,031	
	D	73,613	71,062	31,777	292,999	13,716	412,104	408,875	106,722	-4,518	514,309	509,713	
1997	J	72,919	73,008	30,706	291,437	13,483	408,546	408,264	106,585	-3,588	511,544	512,394	
	F	71,518	72,914	30,300	290,800	13,144	405,762	408,032	111,560	-3,837	513,485	516,328	
	M	72,123	74,142	30,729	288,903	12,818	404,574	406,727	118,850	-4,675	518,749	521,875	
	A	71,936	72,671	29,910	288,718	13,058	403,621	404,113	117,060	-4,800	515,881	517,822	
	M	74,263	75,208	29,776	287,845	13,030	404,913	406,125	118,573	-4,715	518,772	522,727	
	J	74,000	73,437	31,173	286,784	13,046	405,003	404,036	118,455	-4,926	518,532	518,373	
	J	75,018	74,252	30,813	283,916	12,875	402,622	402,053	119,553	-4,207	517,968	516,266	
	A	75,383	76,520	31,449	289,762	5,232	401,827	403,047	123,918	-3,986	521,758	521,162	
	S	74,860R	75,244R	31,921	292,570	-65	399,285R	399,852R	130,859	-4,773	525,372R	524,688R	
	O	77,447	76,745	31,599	291,688	-67	400,667	400,123	135,493	-4,566	531,593	529,395	

Monthly average or average of month-ends **SELECTED MONETARY AGGREGATES AND THEIR COMPONENTS (Millions of dollars)** continued
Moyenne mensuelle ou moyenne de fin de mois **AGRÉGATS MONÉTAIRES ET LEURS COMPOSANTES (En millions de dollars)** suite

		M2+(1) M2+(1)									
		Trust and mortgage loan companies <i>Sociétés de fiducie ou de prêt hypothécaire</i>		Deposits at credit unions and caisses populaires <i>Dépôts aux caisses populaires et aux credit unions</i>	Life insurance company individual annuities <i>Rentes individuelles versées par les compagnies d'assurance-vie</i>	Personal deposits at government savings institutions <i>Dépôts des particuliers aux institutions d'épargne gouvernementales</i>	Money market mutual funds <i>Fonds mutuels du marché monétaire</i>	Adjustments to M2+ <i>Ajustements à M2+</i>	M2+ Unadjusted <i>Données non désaisonnalisées</i>	Seasonally adjusted <i>Données désaisonnalisées</i>	
		B2031	B2038	B1639	B2042	B2046	B2047	B2048	B2053	B2037	B1633
1996	M	403,057	64,641	64,698	88,922	48,353	7,366	21,759	-15,696	618,402	621,145
	A	405,178	64,487	64,528	89,610	48,251	7,313	22,680	-15,745	621,774	622,719
	M	405,763	64,583	64,561	90,515	49,243	7,360	23,424	-15,971	624,918	626,419
	J	406,599	64,051	63,854	90,981	49,158	7,357	24,417	-15,516	627,049	625,822
	J	405,002	63,763	63,606	91,101	49,090	7,309	25,373	-15,288	626,350	624,985
	A	404,390	63,382	63,530	90,902	49,014	7,299	26,258	-15,006	626,240	626,871
	S	405,514	63,374	63,555	90,745	48,946	7,292	27,146	-15,013	628,005	627,969
	O	408,662	63,430	63,379	90,878	48,800	7,241	28,219	-14,886	632,345	630,968
	N	411,291	62,603	62,475	90,990	48,532	7,185	29,542	-13,751	636,393	633,379
	D	412,104	62,966	62,928	90,837	48,248	7,101	31,223	-13,780	638,700	635,912
1997	J	408,546	63,189	63,217	90,663	47,988	7,072	32,405	-13,528	636,335	637,186
	F	405,762	62,686	62,770	90,657	47,627	7,108	32,856	-12,906	633,789	636,902
	M	404,574	62,389	62,426	90,560	47,938	7,118	33,909	-12,830	633,657	636,356
	A	403,621	62,458R	62,487R	90,838R	47,550	7,114	34,762	-12,772R	633,571R	634,529R
	M	404,913	62,466R	62,441R	91,275R	46,498	7,115	34,237	-12,678R	633,826R	635,376R
	J	405,003	62,246R	62,056R	91,335R	46,220	7,075	33,336	-12,728R	632,486R	631,191R
	J	402,622	61,691R	61,557R	91,372R	45,701	7,030	32,902	-12,689R	628,628R	627,329R
	A	401,827	53,570R	54,746R	91,143R	45,348	6,947	33,196	-5,049R	626,982R	627,708R
	S	399,285R	48,165R	48,305R	90,952R	45,206	6,916	33,619	517R	624,660R	624,662R
	O	400,667			90,978E,R			33,470			

Monthly average or average of month-ends **CREDIT MEASURES (Millions of dollars) (1)** BCR Table E2
Moyenne mensuelle ou moyenne de fin de mois **MESURES DU CRÉDIT (En millions de dollars) (1)** RBC Tableau E2

		Consumer credit <i>Crédit à la consommation</i>						Total consumer credit <i>Ensemble du crédit à la consommation</i>	
		Chartered banks <i>Banques à charte</i>		Credit unions and caisses populaires <i>Sociétés de fiducie ou de prêt hypothécaire</i>	Life insurance companies <i>Compagnies d'assurance-vie</i>	Finance companies and other institutions <i>Sociétés de financement et autres institutions</i>	Adjustments to consumer credit(2) <i>Ajustements au crédit à la consommation(2)</i>	Unadjusted <i>Données non désaisonnalisées</i>	Seasonally adjusted <i>Données désaisonnalisées</i>
		B127	B132	B143	B129	B128	B146	B140	B142
1996	M	85,110	9,924	13,708	3,821	10,247	-	123,227	122,820
	A	85,298	10,120	13,737	3,846	10,139	-	123,151	123,184
	M	85,636	10,290	13,751	3,851	10,033	-	123,280	123,618
	J	86,213	10,415	13,789	3,850	9,953	-	124,077	124,296
	J	86,511	10,729	13,853	3,869	9,850	-	124,462	124,850
	A	86,839	11,070	13,916	3,864	9,828	-	124,865	125,510
	S	87,337	11,419	13,980	3,871	9,378	-	126,171	125,881
	O	87,816	11,923	14,048	3,880	9,004	-	126,908	126,437
	N	87,971	12,098	14,147	3,894	9,068	-	127,538	126,959
	D	88,629	12,380	14,236	3,911	9,088	-	128,837	128,293
1997	J	89,124	12,659	14,310	3,917	9,162	-	129,328	129,299
	F	90,433	12,883	14,415	3,912	9,148	-	130,077	130,770
	M	92,414	13,025	14,498	3,910	9,150	-	133,541	133,072
	A	93,060	13,131R	14,496R	3,910	9,233R	-	133,934R	133,945R
	M	93,968	13,293R	14,462R	3,906E	9,286R	-	134,640E,R	135,030E,R
	J	94,429	13,463R	14,438R	3,888E	9,300R	-	135,395E,R	135,654E,R
	J	94,773	13,805R	14,436R	3,895E	9,482R	-	136,014E,R	136,485E,R
	A	94,563	13,295R	14,404R	3,882E	9,646R	-	135,041E,R	135,763E,R
	S	95,908	12,973R	14,444R	3,880E	9,842R	-	137,232E,R	136,915E,R
	O	94,111		14,546E,R			-		

(1) Data for Trust and Mortgage Loan Companies reflect the acquisition of Trustco Prêt et Revenu by Laurentian Bank of Canada on June 1, 1996, the acquisition of Municipal Savings & Loan Corporation by National Bank on November 1, 1996, the incorporation of Citizens Bank of Canada on January 20, 1997 and the acquisition of National Trust and Victoria and Grey Mortgage Corporation by the Bank of Nova Scotia on August 14, 1997. / Les données des sociétés de fiducie ou de prêt hypothécaire reflètent l'acquisition par la Banque Laurentienne du Canada, le 1^{er} juin 1996, de la société Trustco Prêt et Revenu, l'acquisition par la Banque Nationale, le 1^{er} novembre 1996, de la Municipal Savings & Loan Corporation, la constitution, le 20 janvier 1997, de la Banque Citizens du Canada ainsi que l'acquisition par la Banque de Nouvelle-Écosse, le 14 août 1997, du Trust National et de la Société d'hypothèque Victoria et Grey.

(2) Unadjusted / Données non désaisonnalisées

Monthly average or average of month-ends Moyenne mensuelle ou moyenne de fin de mois		CREDIT MEASURES (Millions of dollars) (1) <i>MESURES DU CRÉDIT (En millions de dollars) (1)</i>										continued <i>suite</i>	
		Residential mortgage credit <i>Crédit hypothécaire à l'habitation</i>											
		Seasonally adjusted <i>Données désaisonnalisées</i>											
		Chartered banks <i>Banques à charte</i>	Trust and mortgage loan companies <i>Sociétés de fiducie ou de prêt hypothécaire</i>	Credit unions and caisses populaires <i>Caisses populaires et credit unions</i>	Life insurance companies <i>Compagnies d'assurance-vie</i>	Pension funds(2) <i>Caisses de retraite(2)</i>	Finance companies and other institutions <i>Sociétés de financement et autres institutions</i>	NHA mortgage backed securities(2) <i>Titres hypothécaires garantis en vertu de la LHN(2)</i>	Total residential mortgage credit <i>Ensemble du crédit hypothécaire à l'habitation</i>		Total household credit <i>Ensemble des crédits aux ménages</i>		
							Unadjusted <i>Données non désaisonnalisées</i>	Seasonally adjusted <i>Données désaisonnalisées</i>	Unadjusted <i>Données non désaisonnalisées</i>	Seasonally adjusted <i>Données désaisonnalisées</i>			
	B982	B983	B943	B984	B940	B985	B941	B938	B942	B151	B166		
1996	M	186,684	40,162	47,423	21,770	7,681	25,339	16,537	344,269	345,523	467,496	468,343	
	A	188,276	40,178	47,681	21,681	7,681	25,423	16,170	345,496	346,916	468,647	470,100	
	M	189,716	40,036	47,950	21,663	7,728	25,538	15,950	347,505	348,595	470,785	472,213	
	J	191,435	39,652	48,270	21,690	7,775	25,740	15,765	349,598	350,094	473,675	474,390	
	J	191,985	39,510	48,637	21,695	7,796	25,735	15,475	351,370	350,839	475,832	475,689	
	A	192,796	39,504	48,667	21,708	7,790	25,640	15,252	352,338	351,473	477,203	476,983	
	S	193,919	39,505	48,659	21,718	7,784	25,462	15,142	353,513	352,389	479,684	478,270	
	O	195,187	39,706	48,810	21,763	7,802	25,543	14,940	354,584	353,873	481,492	480,310	
	N	197,102	39,185	49,057	21,833	7,843	25,831	14,575	356,484	355,357	484,022	482,316	
	D	199,594	39,195	49,340	21,821	7,884	26,082	14,011	359,089	358,014	487,926	486,307	
1997	J	201,712	38,730	49,660	21,839	7,924	26,208	13,653	359,704	359,920	489,032	489,219	
	F	204,840	37,305	49,859	21,862	7,964	26,186	13,915	360,818	361,788	490,895	492,558	
	M	205,837	36,523	49,972	21,927	8,003	26,157	14,272	361,282	362,581	494,823	495,653	
	A	207,918	35,714R	50,109R	21,877	8,030	26,181R	14,283	362,454R	363,911R	496,388R	497,856R	
	M	208,567	35,124R	50,387R	21,773E	8,045	26,309R	14,238	363,350 E,R	364,453 E,R	497,990 E,R	499,483 E,R	
	J	209,882	34,800R	50,712R	21,722E	8,059	26,577R	14,098	365,101 E,R	365,561 E,R	500,496 E,R	501,215 E,R	
	J	210,524	34,211R	50,947R	21,700E	8,063E	26,808R	13,968	366,764 E,R	366,194 E,R	502,778 E,R	502,679 E,R	
	A	216,973	28,744R	51,050R	21,617E	8,057E	27,181R	14,088	368,714 E,R	367,850 E,R	503,755 E,R	503,613 E,R	
	S	221,659	24,676R	51,210R	21,573E	8,050E	27,462R	14,390	370,360 E,R	369,237 E,R	507,592 E,R	506,152 E,R	
	O	222,681		51,343E,R				14,495					

Monthly average or average of month-ends Moyenne mensuelle ou moyenne de fin de mois		CREDIT MEASURES (Millions of dollars) (1) <i>MESURES DU CRÉDIT (En millions de dollars) (1)</i>										continued <i>suite</i>	
		Short term business credit <i>Crédit à court terme aux entreprises</i>											
		Business loans <i>Prêts aux entreprises</i>											
		Chartered banks <i>Banques à charte</i>	Unadjusted <i>Données non désaisonnalisées</i>	Seasonally adjusted <i>Données désaisonnalisées</i>	Finance companies <i>Sociétés de financement</i>	Other institutions <i>Autres institutions</i>	Chartered bank foreign currency loans to residents booked in Canada <i>Prêts en monnaies étrangères consentis par des banques à charte à des résidents et comptabilisés au Canada</i>	Bankers' acceptances <i>Acceptations bancaires</i>	Commercial paper issued by non-financial corporations <i>Papier commercial des sociétés non financières</i>	Canadian dollar <i>En dollars canadiens</i>	Foreign currency <i>En monnaies étrangères</i>		
	B2300	B2322	B2301	B2302	B2312	B2313	B2314	B2315	B2316				
1996	M	106,523	104,888	9,997	17,032	28,019	33,657	9,241	6,445	-586			
	A	106,183	104,983	10,300	17,172	27,161	33,880	8,919	7,051	-472			
	M	106,153	105,410	10,379	16,999	28,169	33,570	9,437	7,427	-359			
	J	105,988	105,738	10,333	17,137	26,575	34,373	9,705	6,946	-507			
	J	106,458	106,236	10,024	17,146	26,129	35,295	9,462	7,261	-449			
	A	105,493	106,545	9,549	16,982	26,138	35,249	9,622	7,258	-553			
	S	106,092	106,672	9,805	17,054	25,283	35,844	9,672	6,609	-486			
	O	106,399	106,487	10,090	16,966	24,479	36,491	9,645	6,211	-464			
	N	106,466	106,419	10,140	16,841	25,379	36,780	9,951	5,932	-488			
	D	106,285	106,614	10,394	16,922	24,826	35,574	9,602	5,915	-454			
1997	J	106,039	107,377	10,425	16,890	23,538	35,901	10,177	6,064	-356			
	F	106,770	107,605	10,479	16,920	23,977	36,390	11,519	6,224	-395			
	M	108,982	107,546	11,051	17,055	26,086	37,694	11,178	6,162	-686			
	A	109,056	107,817	11,605R	17,074R	27,126	38,405	10,932	6,113	-473			
	M	110,520	109,770	11,810R	17,045R	25,940	40,481	10,859	5,910	-524			
	J	111,341	111,035	12,116R	17,043R	25,558	41,010	10,705	5,804	-523			
	J	112,825	112,369	11,701R	17,052R	24,541	41,202	11,020	5,945	-856			
	A	114,528	115,545	11,190R	16,477R	24,924	42,221	11,411	6,097	-820			
	S	116,993	117,534	11,525R	15,883R	25,546	42,656	11,466	6,256	-776			
	O	118,634R	118,713			25,344	43,670	11,596	6,705R	-801			

- (1) Data for Trust and Mortgage Loan Companies reflect the acquisition of Trustco Prêt et Revenu by Laurentian Bank of Canada on June 1, 1996, the acquisition of Municipal Savings & Loan Corporation by National Bank on November 1, 1996, the incorporation of Citizens Bank of Canada on January 20, 1997 and the acquisition of National Trust and Victoria and Grey Mortgage Corporation by the Bank of Nova Scotia on August 14, 1997. / Les données des sociétés de fiducie ou de prêt hypothécaire reflètent l'acquisition par la Banque Laurentienne du Canada, le 1^{er} juin 1996, de la société Trustco Prêt et Revenu, l'acquisition par la Banque Nationale, le 1^{er} novembre 1996, de la Municipal Savings & Loan Corporation, la constitution, le 20 janvier 1997, de la Banque Citizens du Canada ainsi que l'acquisition par la Banque de Nouvelle-Écosse, le 14 août 1997, du Trust National et de la Société d'hypothèque Victoria et Grey.
- (2) Unadjusted / *Données non désaisonnalisées*
- (3) Excludes reverse repos and loans to non-residents. / *Ne comprend pas les prises en pension ni les prêts à des non-résidents.*

Monthly average or average of month-ends <i>Moyenne mensuelle ou moyenne de fin de mois</i>		CREDIT MEASURES (Millions of dollars) (1) <i>MESURES DU CRÉDIT (En millions de dollars) (1)</i>							continued <i>suite</i>		
		Short term business credit <i>Crédit à court terme aux entreprises</i>		Other business credit <i>Autres crédits aux entreprises</i>			Leasing receivables <i>Créances résultant de baux financiers</i>				
		Total short-term business credit <i>Ensemble des crédits à court terme aux entreprises</i>		Non-residential mortgages <i>Prêts hypothécaires sur immeubles non résidentiels</i>							
		Unadjusted <i>Données non désaisonnalisées</i>	Seasonally adjusted <i>Données désaisonnalisées</i>	Chartered banks <i>Banques à charte</i>	Trust and mortgage loan companies <i>Sociétés de fiducie ou de prêt hypothécaire</i>	Credit unions and caisses populaires <i>Caisses populaires et crédit unions</i>	Life insurance companies <i>Compagnies d'assurance-vie</i>	Finance companies and other institutions <i>Sociétés de financement et autres institutions</i>	Chartered banks <i>Banques à charte</i>	Trust and mortgage loan companies <i>Sociétés de fiducie ou de prêt hypothécaire</i>	Finance companies <i>Sociétés de financement</i>
		B2317	B2324	B2303	B2304	B2305	B2306	B2307	B2308	B2309	B2310
1996	M	210,328	209,163	12,898	3,912	7,022	27,657	441	1,770	816	4,522
	A	210,194	208,434	12,844	3,891	6,997	27,351	441	1,784	814	4,770
	M	211,775	209,619	12,647	3,879	7,042	27,243	440	1,790	831	5,058
	J	210,550	209,890	12,472	3,808	7,083	27,170	439	1,808	809	5,359
	J	211,326	210,648	12,622	3,721	7,139	27,088	432	1,837	845	5,636
	A	209,737	209,976	12,685	3,651	7,197	27,095	417	1,839	699	5,838
	S	209,873	210,049	12,682	3,559	7,252	27,051	402	1,861	713	5,964
	O	209,817	209,872	12,567	3,532	7,303	26,979	393	1,991	703	6,183
	N	211,001	210,534	12,518	3,368	7,335	26,978	390	1,970	647	6,479
	D	209,063	210,625	12,530	3,275	7,364	26,924	387	1,995	562	6,749
1997	J	208,678	212,550	12,626	3,198	7,395	26,900	379	2,020	536	6,852
	F	211,884	213,174	12,641	3,016	7,417	26,903	368	2,019	559	6,984
	M	217,522	216,175	12,713	2,933	7,426	26,905	357	2,016	547	7,162
	A	219,838 R	217,979 R	12,713	2,897	7,442R	26,867	353R	2,069	548	7,485R
	M	222,041 R	219,683 R	12,762	2,847R	7,468R	26,814E	358R	2,102	562R	8,107R
	J	223,054 R	222,327 R	12,746	2,825R	7,478R	26,800E	362R	2,026	537R	8,681R
	J	223,430 R	222,600 R	12,760	2,817R	7,538R	26,800E	367R	2,085	531R	9,094R
	A	226,028 R	226,357 R	13,397	2,180R	7,656R	26,800E	373R	2,205	471R	9,324R
	S	229,548 R	229,794 R	13,736	1,708R	7,768R	26,800E	378R	2,281	395R	9,537R
	O	232,813E,R	232,864E,R	13,766					2,329		

Monthly average or average of month-ends <i>Moyenne mensuelle ou moyenne de fin de mois</i>		CREDIT MEASURES (Millions of dollars) (1) <i>MESURES DU CRÉDIT (En millions de dollars) (1)</i>							continued <i>suite</i>	
		Other business credit <i>Autres crédits aux entreprises</i>				Total business credit <i>Ensemble des crédits aux entreprises</i>		Total household and business credit <i>Ensemble des crédits aux ménages et aux entreprises</i>		
		Bonds and debentures <i>Obligations et débetures</i>	Equity and other <i>Actions et autres</i>	Adjustments to other business credit <i>Ajustements aux autres crédits aux entreprises</i>	Total other business credit <i>Ensemble des autres crédits aux entreprises</i>	Unadjusted <i>Données non désaisonnalisées</i>	Seasonally adjusted <i>Données désaisonnalisées</i>	Unadjusted <i>Données non désaisonnalisées</i>	Seasonally adjusted <i>Données désaisonnalisées</i>	
		B2318	B2319	B2328	B155	B2320	B2325	B2321	B2326	
1996	A	107,464	175,130	-	341,486	551,680	549,920	1,020,327	1,020,020	
	M	108,594	176,990	-	344,514	556,289	554,133	1,027,074	1,026,346	
	J	109,086	179,002	-	347,035	557,585	556,925	1,031,260	1,031,315	
	J	108,950	180,585	-	348,854	560,181	559,502	1,036,013	1,035,191	
	A	109,406	180,749	-	349,576	559,314	559,552	1,036,517	1,036,535	
	S	109,628	181,218	-	350,330	560,203	560,379	1,039,887	1,038,649	
	O	110,247	183,105	-	353,003	562,819	562,874	1,044,311	1,043,184	
	N	110,656	185,072	-	355,414	566,415	565,947	1,050,437	1,048,263	
	D	111,984	187,294	-	359,064	568,127	569,689	1,056,053	1,055,996	
1997	J	113,849	189,493	-	363,248	571,926	575,798	1,060,958	1,065,017	
	F	114,572	190,858	-	365,337	577,221	578,512	1,068,116	1,071,070	
	M	115,770	191,781	-	367,610	585,132	583,785	1,079,955	1,079,438	
	A	116,982	192,742	-	370,098R	589,936R	588,077R	1,086,324R	1,085,933R	
	M	117,027	194,073	-	372,120E,R	594,161E,R	591,804E,R	1,092,151E,R	1,091,287E,R	
	J	117,305	195,161	-	373,921E,R	596,975E,R	596,249E,R	1,097,471E,R	1,097,464E,R	
	J	118,354	195,853	-	376,200E,R	599,630E,R	598,800E,R	1,102,408E,R	1,101,479E,R	
	A	119,268	197,305	-	378,979E,R	605,007E,R	605,336E,R	1,108,762E,R	1,108,949E,R	
	S	120,629	198,738R	-	381,971E,R	611,519E,R	611,765E,R	1,119,111E,R	1,117,917E,R	
	O	122,713	200,575R	-	386,273E,R	619,086E,R	619,137E,R			
	N	123,949	202,916							

(1) Data for Trust and Mortgage Loan Companies reflect the acquisition of Trustco Prêt et Revenu by Laurentian Bank of Canada on June 1, 1996, the acquisition of Municipal Savings & Loan Corporation by National Bank on November 1, 1996, the incorporation of Citizens Bank of Canada on January 20, 1997 and the acquisition of National Trust and Victoria and Grey Mortgage Corporation by the Bank of Nova Scotia on August 14, 1997. / Les données des sociétés de fiducie ou de prêt hypothécaire reflètent l'acquisition par la Banque Laurentienne du Canada, le 1^{er} juin 1996, de la société Trustco Prêt et Revenu, l'acquisition par la Banque Nationale, le 1^{er} novembre 1996, de la Municipal Savings & Loan Corporation, la constitution, le 20 janvier 1997, de la Banque Citizens du Canada ainsi que l'acquisition par la Banque de Nouvelle-Écosse, le 14 août 1997, du Trust National et de la Société d'hypothèque Victoria et Grey.

End of period En fin de période		GOVERNMENT OF CANADA SECURITIES OUTSTANDING (Par Value) ENCOURS DES TITRES DU GOUVERNEMENT CANADIEN (Valeur nominale)							BCR Table G4 RBC Tableau G4		
		Millions of Canadian dollars En millions de dollars canadiens									
		Treasury bills Bons du Trésor	Other direct and guaranteed securities(1) Autres titres émis ou garantis(1)	Canada Savings Bonds and Other Retail Instruments Obligations d'épargne du Canada et autres titres de placements au détail	Total Total	Held by Bank of Canada Banque du Canada			Government accounts Comptes du gouvernement		
						Treasury bills Bons du Trésor	Bonds Obligations	Total Total	Treasury bills Bons du Trésor	Bonds Obligations	Total Total
		B2425		B2408	B2400	B2470	B2471	B2469	B2466	B2467	B2461
1997	A	117,500	308,681	31,997	458,178	15,476	11,429	26,905	121	6,349	6,470
	S	115,300	309,174	31,878	456,352	15,043	12,273	27,316	108	5,873	5,981
	O	119,900	306,416	31,477	457,793	16,156	12,176	28,333	88	5,682	5,770
	N	116,400	310,144	31,470	458,014	15,377	12,246	27,623	84	5,873	5,957
1997	N 5	119,900	307,805	31,768	459,473	15,350	11,716	27,066	134	5,850	5,984
	12	115,400	307,805	31,504	454,709	14,648	11,716	26,364	111	5,850	5,961
	19	117,000	310,146	31,641	458,787	15,073	12,061	27,134	113	5,850	5,963
	26	112,700	310,145	31,485	454,330	14,341	12,061	26,402	95	5,850	5,945
	D 3	116,400	312,544	31,195	460,139	14,791	12,421	27,212	142	5,873	6,015

Changes from : Variations par rapport à la :

1996	D 4	-25,600	20,167	-2,353	-7,786	-3,105	4,794	1,689	54	1	55
1997	N 26	3,700	2,399	-290	5,809	450	360	810	47	23	70

End of period En fin de période		GOVERNMENT OF CANADA SECURITIES OUTSTANDING (Par Value) ENCOURS DES TITRES DU GOUVERNEMENT CANADIEN (Valeur nominale)				Average of Wednesdays and Wednesday Moyenne mensuelle des mercredis ou données du mercredi	GOVERNMENT OF CANADA CANADIAN DOLLAR DEPOSITS DÉPÔTS EN DOLLARS CANADIENS DU GOUVERNEMENT CANADIEN				
		Millions of Canadian dollars En millions de dollars canadiens					Millions of dollars En millions de dollars				
		Held by Détenteurs					Held at Détenteurs				
		General Public Autres détenteurs					Bank of Canada Banque du Canada	Direct clearers Adhérents	Total Total	Of which : term Dont : à terme fixe	
		Treasury bills Bons du Trésor	Marketable bonds and notes Obligations et billets négociables	Canada Savings Bonds and Other Retail Instruments Obligations d'épargne du Canada et autres titres de placements au détail	Total Total						
		B2477	B2478	B2408	B2475		B54	B2523			
1997	A	101,903	290,904	31,997	424,803	1997	A	6	6,157	6,163	5,825
	S	100,149	291,028	31,878	423,055		S	7	6,884	6,891	6,613
	O	103,656	288,558	31,477	423,691		O	8	4,161	4,170	3,915
	N	100,939	292,025	31,470	424,434		N	9	8,311	8,320	7,550
1997	N 5	104,416	290,239	31,768	426,423	1997	N 5	10	9,872	9,882	8,100
	12	100,641	290,238	31,504	422,384		12	8	7,679	7,687	7,325
	19	101,814	292,234	31,641	425,689		19	13	10,735	10,748	10,375
	26	98,264	292,234	31,485	421,983		26	6	4,956	4,962	4,400
	D 3	101,467	294,250	31,195	426,912		D 3	6	9,840	9,846	9,500

Changes from : Variations par rapport à la :

1996	D 4	-22,549	15,371	-2,353	-9,531	1996	D 4	-4	4,278	4,274	4,275
1997	N 26	3,203	2,016	-290	4,929	1997	N 26	-	4,884	4,884	5,100

(1) Includes securities denominated in foreign currency (excluding U.S. -pay "Canada Bills").
Comprend les titres libellés en monnaies étrangères (à l'exclusion des "bons du Canada" en dollars É.-U.).

End of period En fin de période	NET NEW SECURITIES ISSUES PLACED IN CANADA AND ABROAD (Millions of Canadian dollars) ÉMISSIONS NETTES DE TITRES PLACÉS AU CANADA ET À L'ÉTRANGER (En millions de dollars canadiens)											BCR Table F4 RBC Tableau F4	
	Government of Canada bonds Obligations du gouvernement canadien	Provincial bonds Obligations des provinces	Municipal bonds Obligations des municipalités	Corporations Sociétés Bonds Obligations	Preferred and common stocks Actions privilégées ou ordinaires	Other institutions and foreign debtors Autres institutions et emprunteurs étrangers	Total Total	Treasury bills and other short-term paper Bons du Trésor et autre papier à court terme	Government of Canada treasury bills and U.S.-pay Canada bills Bons du Trésor canadien, plus bons du Canada en dollars É.-U.	Provincial governments and their enterprises, and municipal governments Provinces, entreprises et munici- palités	Sales and other commercial paper Papier des sociétés de finan- cement et d'autres sociétés	Canadian dollar bankers' acceptances Acceptations bancaires en dollars canadiens	Total net new issues Ensemble des émissions nettes
	B3045(Q)	B3048(Q)	B3051(Q)	B3054(Q)	B3104(Q)	B3063(Q)	B3101(Q)	B3161(Q)	B3162(Q)	B3105(Q)	B3108(Q)	B3100(Q)	
1996	F	-2,223	2,165	141	1,133	1,254	-12	2,458	3,784		-154	-337	
	M	684	1,414	44	1,044	1,512	-23	4,675	7,658		-540	1,117	22,440
	A	3,292	-1,218	-194	1,673	1,766	-	5,319	-3,638		1,287	-329	
	M	1,829	-1,981	-52	2,859	2,228	-20	4,863	-265		265	178	
	J	4,297	422	-26	-397	1,941	-	6,237	-3,935	2,590	-325	1,523	13,767
	J	5,474	1,607	-170	1,369	1,325	-	9,605	-4,111		667	125	
	A	1,331	-418	-132	198	-795	-	184	-424		-471	-42	
	S	916	-764	338	1,126	1,801	-	3,417	-1,924	-1,063	-323	164	5,805
	O	1,452	1,695	177	1,312	1,682	-3	6,315	-2,009		-285	-257	
	N	8,134	92	140R	1,546	2,590	-25	12,477R	-7,846		2,888	-218	
	D	6,027	419	-56	3,616	2,159	-	12,165	-6,805	-1,892	198	-317	14,414
1997	J	2,668	172	-67	1,689	2,244	-	6,706	-4,083		473	1,585	
	F	3,135	893	-88R	1,829	819	-19	6,569R	-2,526		1,918	-571	
	M	-2,305	-619	87R	2,968	1,758	-11	1,878R	8,317	-2,188	-1,170	1,234	18,138R
	A	-450	-3,013	-279R	2,698	1,061	-	17R	-4,664		1,083	1,694	
	M	2,614	-764	-124R	436	1,909	-10	4,061R	-5,844		-1,367	1,478	
	J	6,783	2,437	185R	4,265	608	-12	14,266R	-4,793	3,953	1,021	-656	10,251R
	J	-4,681	1,898	-74R	2,780	1,199	-	1,122R	133		-1,075	1,884	
	A	3,441	-1,759	25R	2,483	1,948	-7	6,131R	-3,710		317	1,447	
	S	358	2,761	-227R	2,606	1,181R	-8	6,671R	-2,482	-2,237	882	-1,385	7,700R
	O	-3,158	-2,808	-132	4,324	3,157R	-7	1,376	4,802		2,651R	2,995	
	N	3,721	530		1,218	2,145	-5		-3,221				

End of period En fin de période	CORPORATE SHORT-TERM PAPER OUTSTANDING ENCOURS DES EFFETS À COURT TERME DES SOCIÉTÉS											BCR Table F2 RBC Tableau F2
	Millions of Canadian dollars En millions de dollars canadiens											
	Sales finance and consumer loan company paper Papier des sociétés de financement ou de prêt à la consommation			Other commercial paper Autre papier commercial			Total	Of which paper issued by non- financial corporations Dont papier des sociétés non financières	Canadian dollar bankers' acceptances Acceptations bancaires en dollars canadiens	Total corporate short-term paper Papier à court terme émis par les sociétés		
	Canadian dollars Dollars canadiens	Other currencies Autres monnaies	Total Total	Canadian dollars Dollars canadiens	Other currencies Autres monnaies	Total Total			Canadian dollars Dollars canadiens	Other currencies Autres monnaies	Total Total	
	B17417	B17419	B17420	B15002	B15004	B15005	B15020	B15011	B15010	B15013	B15014	
1996	J	8,109	982	9,091	14,925	7,642	22,567	16,139	32,358	55,392	8,623	64,015
	F	8,139	700	8,839	14,494	8,171	22,665	16,084	32,021	54,654	8,871	63,525
	M	8,529	635	9,164	13,828	7,972	21,800	15,289	33,138	55,495	8,607	64,102
	A	8,427	667	9,094	13,872	9,284	23,157	16,651	32,809	55,109	9,951	65,060
	M	8,540	790	9,330	14,689	8,497	23,186	17,077	32,987	56,216	9,287	65,503
	J	8,841	659	9,500	14,591	8,100	22,691	16,225	34,510	57,942	8,759	66,701
	J	8,546	506	9,051	14,974	8,832	23,807	17,221	34,635	58,155	9,338	67,493
	A	8,695	596	9,291	15,218	7,878	23,096	16,538	34,593	58,505	8,474	66,980
	S	8,769	728	9,497	14,920	7,646	22,567	16,023	34,757	58,447	8,375	66,821
	O	8,714	808	9,522	14,917	7,341	22,257	15,688	34,500	58,130	8,149	66,279
	N	8,739	1,098	9,837	17,460	7,370	24,830	16,079	34,282	60,481	8,467	68,948
	D	9,281	1,358	10,639	16,931	7,294	24,226	14,954	33,965	60,177	8,653	68,830
1997	J	8,818	1,596	10,414	17,366	7,558	24,924	17,528	35,550	61,734	9,154	70,888
	F	9,256	1,956	11,212	18,436	7,608	26,044	17,957	34,979	62,671	9,564	72,235
	M	9,727	2,182	11,909	17,081	7,096	24,177	16,724	36,213	63,020	9,278	72,298
	A	10,360	1,982	12,342	17,353	7,474	24,827	17,367	37,907	65,620	9,456	75,076
	M	10,489	2,087	12,576	16,382	6,845	23,226	16,172	39,385	66,255	8,932	75,187
	J	11,002	1,945	12,947	16,636	7,239	23,876	16,846	38,729	66,367	9,184	75,552
	J	10,005	2,007	12,012	16,612	7,124	23,736	17,084	40,613	67,230	9,131	76,361
	A	9,581	2,204	11,785	17,161	7,118	24,280	17,932	42,060	68,802	9,323	78,125
	S	10,724	2,092	12,816	16,974	7,157	24,131	17,511	40,675	68,373	9,249	77,622
	O	10,890R	2,637R	13,528R	17,788R	8,282R	26,070R	19,090R	43,670	72,348R	10,919R	83,267R

End of period
En fin
de période

TRUST AND MORTGAGE LOAN COMPANIES EXCLUDING BANK TRUST AND MORTGAGE LOAN SUBSIDIARIES :
MONTHLY STATEMENT OF ESTIMATED ASSETS AND LIABILITIES (Millions of dollars)
SOCIÉTÉS DE FIDUCIE OU DE PRÊT HYPOTHÉCAIRE, À L'EXCEPTION DE CELLES QUI SONT DES FILIALES DE BANQUES À CHARTE :

BCR Table D1
RBC Tableau D1

SITUATION ESTIMATIVE MENSUELLE (En millions de dollars)

		Assets Actif									Residential mortgages Prêts hypothécaires à l'habitation	Personal loans Prêts personnels
		Cash and gross demand and notice deposits Encaisse et montants bruts des dépôts à vue ou à préavis	Items in transit Effets en cours de compensation	Term deposits Dépôts à terme Chartered banks Autres banques à charte	Government of Canada treasury bills Bons du Trésor du gouvernement canadien	Other short-term paper and bankers' acceptances Autre papier à court terme et acceptations bancaires	Canadian bonds Obligations canadiennes Government of Canada Provincial and municipal Émises ou garanties par le gouvernement canadien	Government of Canada Provincial and municipal Émises par les provinces et les municipalités	Corporate Émises par les sociétés			
		B1703	B1752	B1705	B1706	B1708	B1750	B1712	B1713	B1714	B1722	B1716
1997	J	487	-3	353	202	3,608	2,196	3,158	586	303	37,773	12,515
	F	465	-10	325	264	3,711	2,120	3,281	609	256	36,862	13,114
	M	639	-283	373	124	2,552	2,741	4,416	729	254	35,887	13,290
	A	451R	-4	300R	168	2,783R	2,876R	4,442R	757R	972R	35,164R	13,382R
	M	395R	-2	476R	187R	2,657R	3,181R	4,553R	797R	1,341R	34,956R	13,578R
	J	561R	106	385R	128R	2,596R	2,624R	3,891R	647R	1,204R	34,575R	13,807R
	J	617R	-6	432R	185R	2,672R	2,536R	4,616R	611R	784R	34,217R	14,140R
	A	391R	-5	88R	39R	1,836R	2,317R	4,517R	580R	413R	24,994R	12,823R
	S	417R	-108R	138R	46R	1,926R	4,378R	2,240R	657	813R	24,703R	13,095R

End of period
En fin
de période

TRUST AND MORTGAGE LOAN COMPANIES EXCLUDING BANK TRUST AND MORTGAGE LOAN SUBSIDIARIES :
MONTHLY STATEMENT OF ESTIMATED ASSETS AND LIABILITIES (Millions of dollars)
SOCIÉTÉS DE FIDUCIE OU DE PRÊT HYPOTHÉCAIRE, À L'EXCEPTION DE CELLES QUI SONT DES FILIALES DE BANQUES À CHARTE :

continued
suite

SITUATION ESTIMATIVE MENSUELLE (En millions de dollars)

		Assets Actif					Liabilities Passif		
		Non-residential mortgages Prêts hypothécaires non résidentiels	Other loans Autres prêts	Leasing contracts Contrats de crédit-bail	Canadian preferred and common shares Actions canadiennes privilégiées ou ordinaires	Other assets Autres éléments de l'actif	Total assets Ensemble de l'actif	Deposits Dépôts Chequable Transférables	Non-chequable Non transférables
		B1723	B1755	B1718	B1717	B1719	B1700	B1729	B1730
1997	J	3,097	2,075	556	1,522	3,151	71,577	8,781	5,496
	F	2,936	2,174	562	1,538	3,252	71,457	8,790	5,486
	M	2,929	2,290	532	1,605	3,135	71,213	8,687	5,195
	A	2,865R	2,635	564	1,595R	2,931	71,879R	8,786	5,198R
	M	2,830R	2,119	560R	1,649R	1,969	71,244R	8,823	5,229R
	J	2,820R	1,931	514R	1,658R	3,289R	70,736R	9,572	4,872R
	J	2,813R	2,162R	549R	1,654R	5,421R	73,403R	9,487R	4,790R
	A	1,716R	932R	413R	1,199R	7,179R	59,432R	7,800R	3,947R
	S	1,701R	546R	377R	1,336R	2,820R	55,085R	7,380R	3,822R

End of period
En fin
de période

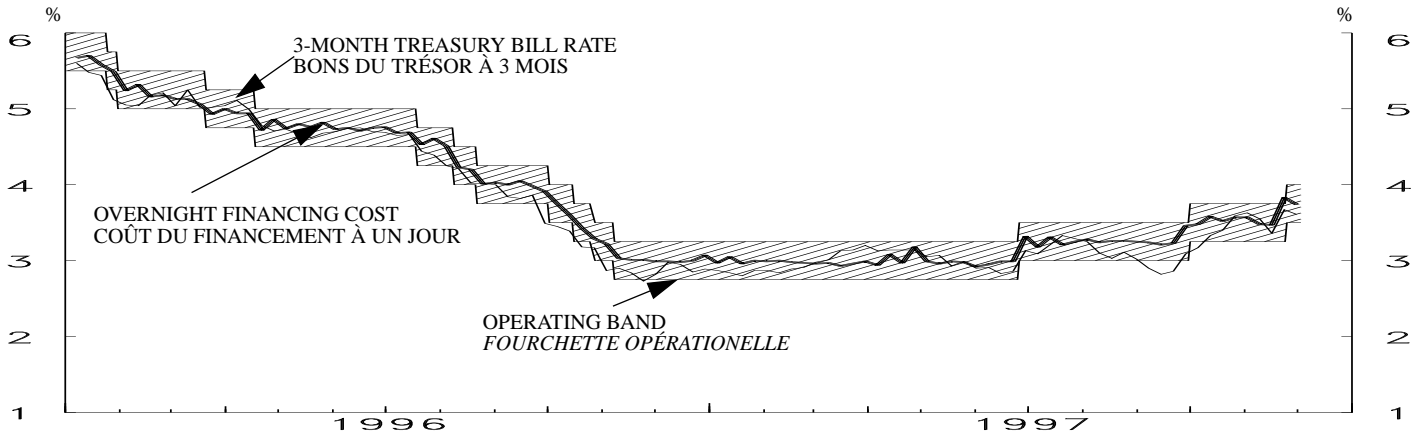
TRUST AND MORTGAGE LOAN COMPANIES EXCLUDING BANK TRUST AND MORTGAGE LOAN SUBSIDIARIES :
MONTHLY STATEMENT OF ESTIMATED ASSETS AND LIABILITIES (Millions of dollars)
SOCIÉTÉS DE FIDUCIE OU DE PRÊT HYPOTHÉCAIRE, À L'EXCEPTION DE CELLES QUI SONT DES FILIALES DE BANQUES À CHARTE :

continued
suite

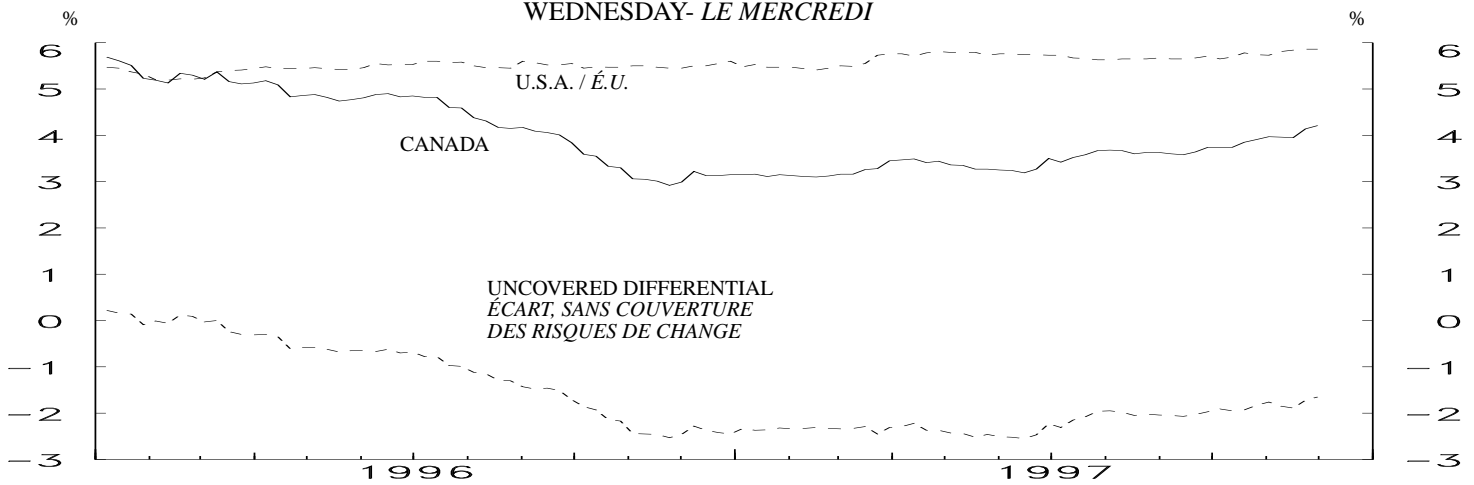
SITUATION ESTIMATIVE MENSUELLE (En millions de dollars)

		Liabilities Passif					Loans and overdrafts Emprunts et découverts bancaires		Promissory notes and debentures Billets à ordre et déventures	Other liabilities Autres éléments du passif	Shareholders' equity Avoir propre des actionnaires	Total liabilities Ensemble du passif
		Deposits Dépôts		Total	Of which: Personal Dont : des particuliers	Of which: Tax exempt Dont : Exempts d'impôts						
		Term deposits, guaranteed investment certificates and debentures Dépôts à terme, certificats de placement garantis et déventures	Less than 1 year Moins de 1 an	1 year and over 1 an ou plus								
		B1732	B1733	B1731	B1727	B1753	B1743	B1734	B1754	B1739	B1740	B1725
1997	J	9,510	39,138	48,648	62,925	62,485	19,777	187	2,765	2,518	3,297	71,692
	F	9,248	38,923	48,171	62,447	62,040	19,682	521	3,016	2,505	3,382	71,871
	M	9,138	39,310	48,448	62,330	61,917	19,687	81	3,209	2,278	3,315	71,213
	A	9,116R	39,487R	48,603R	62,587R	62,135R	19,746R	163R	3,325R	1,982R	3,335	71,392R
	M	9,093R	39,200R	48,293R	62,345R	61,848R	19,628R	41R	3,028R	1,755R	3,354R	70,524R
	J	9,017R	38,687R	47,704R	62,148R	61,694R	19,090R	308R	2,735R	2,127R	3,418R	70,736R
	J	8,889R	38,068R	46,957R	61,234R	60,844R	18,902R	121R	3,027R	2,701R	3,514R	70,596R
	A	7,950R	28,280R	36,231R	47,978R	47,603R	15,076R	104R	2,363R	1,725R	2,827R	54,997R
	S	8,078R	29,073R	37,151R	48,353R	47,925R	14,869R	233R	1,932R	1,849R	2,718R	55,085R

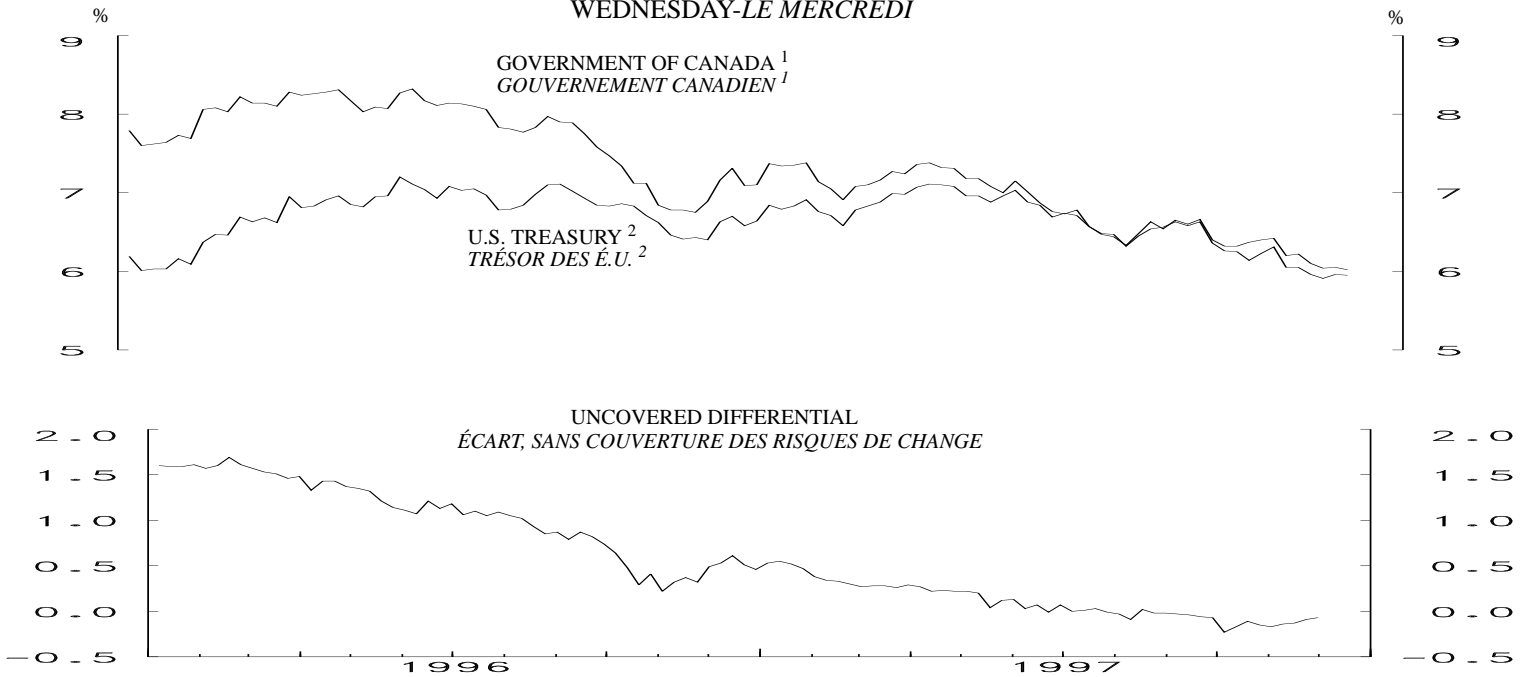
3-MONTH TREASURY BILL RATE AND OVERNIGHT FINANCING COST
 TAUX DES BONS DU TRÉSOR À 3 MOIS ET COÛT DU FINANCEMENT À 1 JOUR
 WEDNESDAY - LE MERCREDI



CANADA- U.S. 3-MONTH COMMERCIAL PAPER RATE
 TAUX DU PAPIER COMMERCIAL À 3 MOIS - CANADA ET É.U.
 WEDNESDAY- LE MERCREDI

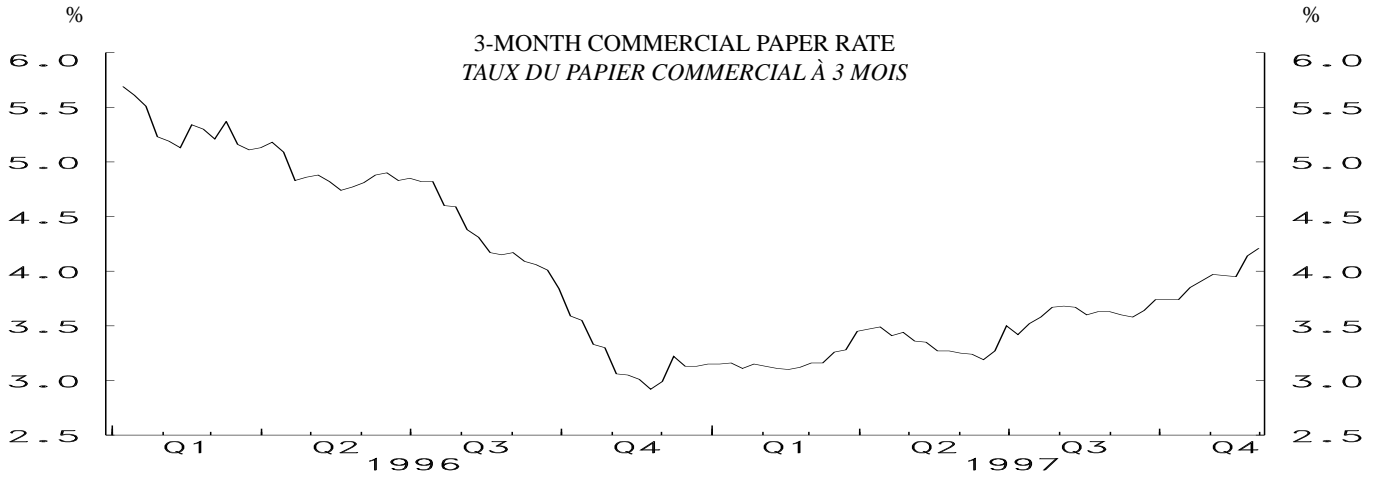


CANADA- U.S. GOVERNMENT LONG-TERM BOND YIELDS
 OBLIGATIONS À LONG TERME DES GOUVERNEMENTS CANADIEN ET AMÉRICAIN
 WEDNESDAY-LE MERCREDI



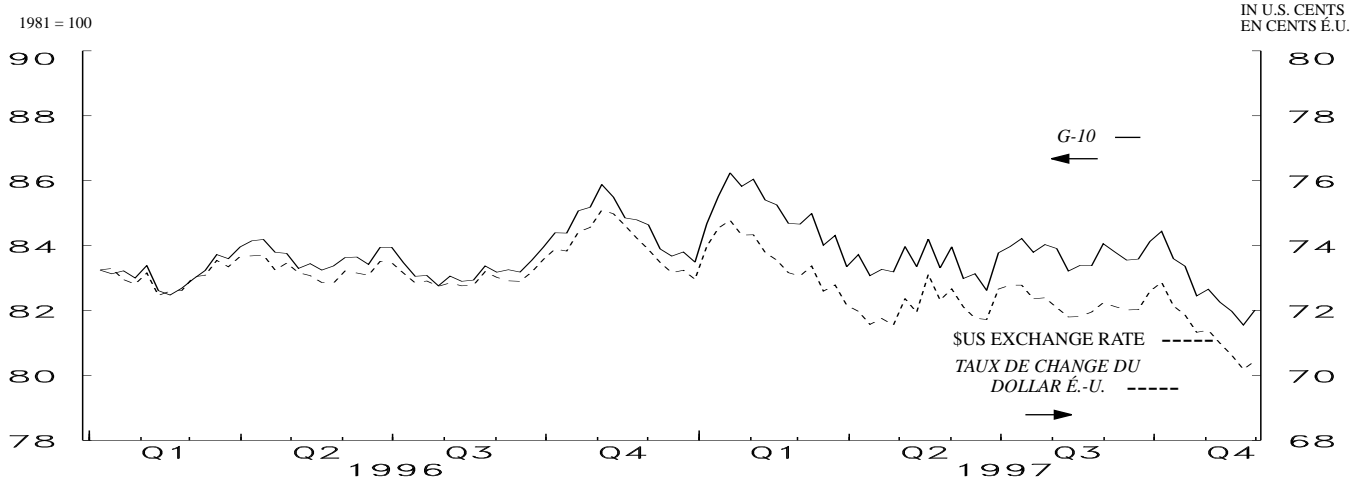
1. STARTING APRIL 30, 1997, 8% 01/06/2027./ À PARTIR DU 30 AVRIL 1997, 8% 01/06/2027.
 2. STARTING NOVEMBER 12, 1997, 6 1/8% 15/11/2027./ À PARTIR DU 12 NOVEMBRE 1997, 6 1/8% 15/11/2027.

MONETARY CONDITIONS INDEX / *INDICE DES CONDITIONS MONÉTAIRES*
 WEDNESDAY / *LE MERCREDI*

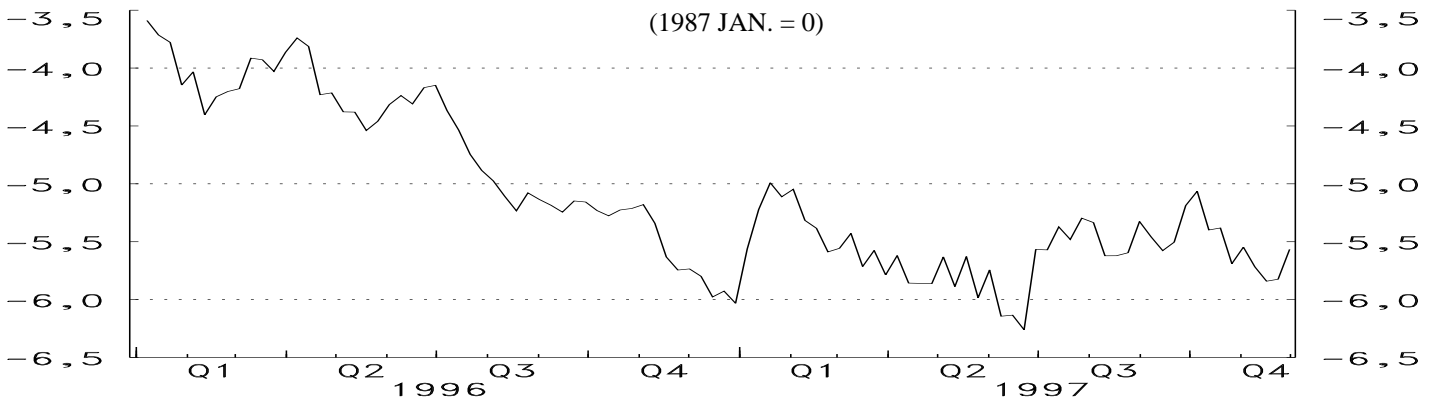


G-10 EXCHANGE RATE INDEX (WITH \$U.S. EXCHANGE RATE)

INDICE PONDÉRÉ DU TAUX DE CHANGE PAR RAPPORT AU G-10 (AVEC LE TAUX DE CHANGE DU DOLLAR É.-U.)



MONETARY CONDITIONS INDEX
INDICE DES CONDITIONS MONÉTAIRES
 (1987 JAN. = 0)

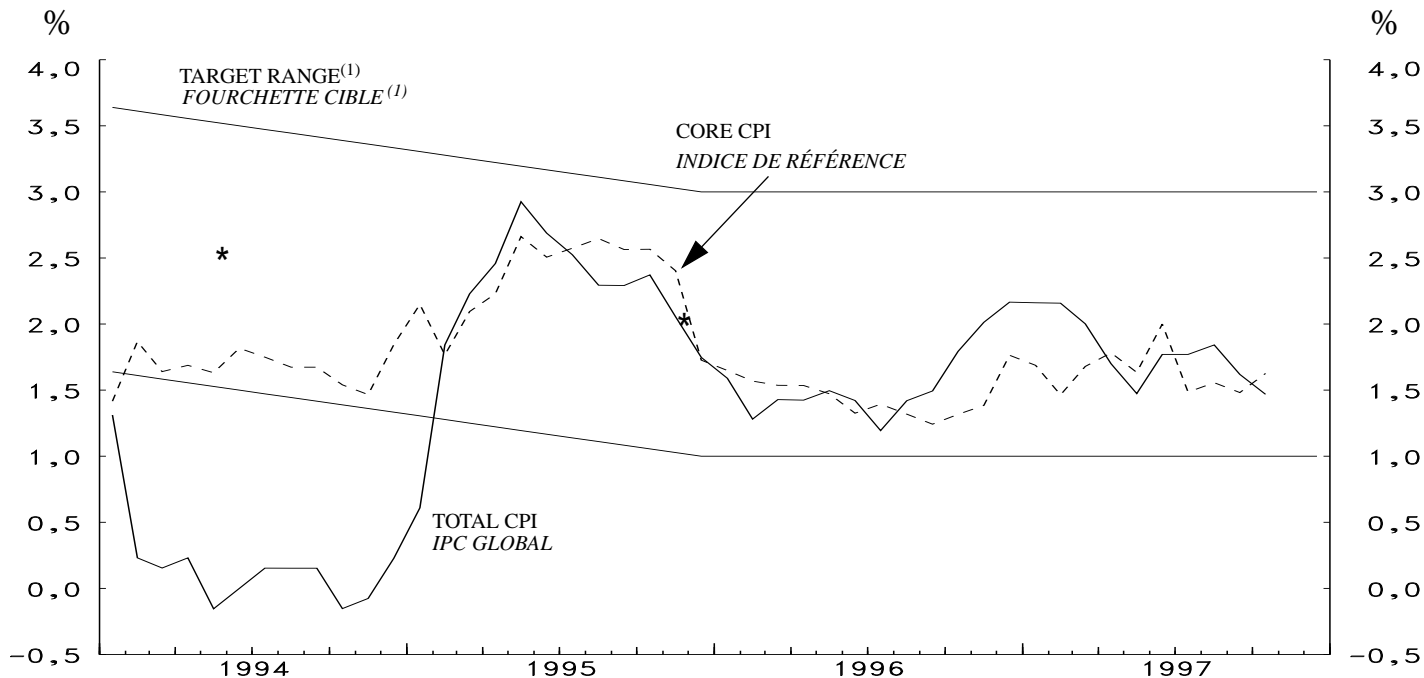


LAST DATA POINT PLOTTED: 3-Dec-97
 FIN DE LA PÉRIODE CONSIDÉRÉE: 3-déc-97

NOTE: THE MONETARY CONDITIONS INDEX IS A WEIGHTED SUM OF THE CHANGES IN THE 3-MONTH COMMERCIAL PAPER RATE AND THE G-10 TRADE-WEIGHTED EXCHANGE RATE FROM JANUARY 1987. THE INDEX IS CALCULATED AS THE CHANGE IN THE INTEREST RATE PLUS ONE-THIRD OF THE PERCENTAGE CHANGE IN THE EXCHANGE RATE. THE BANK DOES NOT TRY TO MAINTAIN A PRECISE MCI LEVEL IN THE SHORT RUN. SEE MONETARY POLICY REPORT, MAY 1995, P.14.

NOTE: L'INDICE DES CONDITIONS MONÉTAIRES EST UNE SOMME PONDÉRÉE DES VARIATIONS DU TAUX DU PAPIER COMMERCIAL À 3 MOIS ET DU TAUX DE CHANGE PONDÉRÉ EN FONCTION DES ÉCHANGES COMMERCIAUX AVEC LES AUTRES PAYS DU G-10 À PARTIR DE JANVIER 1987. ON OBTIENT CET INDICE EN ADDITIONNANT LA VARIATION DU TAUX D'INTÉRÊT ET LE TIERS DE LA VARIATION, ÉTABLIE EN POURCENTAGE, DU TAUX DE CHANGE. LA BANQUE NE S'EFFORCE PAS, AU JOUR LE JOUR, DE MAINTENIR L'ICM À UN NIVEAU PRÉCIS. VOIR LE RAPPORT SUR LA POLITIQUE MONÉTAIRE, MAI 1995, P.15.

CONSUMER PRICE INDEX
YEAR-OVER-YEAR PERCENTAGE CHANGE
INDICE DES PRIX À LA CONSOMMATION
TAUX DE VARIATION SUR DOUZE MOIS



LAST DATA POINT PLOTTED: Oct 97
FIN DE LA PÉRIODE CONSIDÉRÉE: oct 97

* Inflation - control target / * Cibles de maîtrise de l'inflation

(1) Note: Although the targets are expressed in terms of the total CPI, the Bank of Canada bases its policy actions on a core measure of the CPI excluding food, energy, and the effects of indirect taxes.

Bien que les cibles soient exprimées en fonction de l'IPC global, la Banque du Canada utilise une indice de référence de l'inflation tendancielle, qui exclut les aliments, l'énergie et l'incidence des impôts indirects lorsque vient le moment de formuler sa politique monétaire.

CONSUMER PRICE INDEX INDICE DES PRIX À LA CONSOMMATION							MONETARY CONDITIONS INDEX INDICE DES CONDITIONS MONÉTAIRES						
Month Mois	Total CPI IPC Global		Percentage (y/y) (unadjusted) Taux de variation (a/a) (non désaisonnalisés)				Wednesday le mercredi	3-Month prime corporate paper rate Taux du papier commercial de premier choix des sociétés à 3 mois	Canadian dollar index against G-10 currencies Indice du dollar canadien vis-à-vis des devises du G-10	Monetary conditions index Indice des conditions monétaires			
	Unadjusted Données non désai- sonnalisées	Seasonally adjusted Données désai- sonnalisées	Total CPI IPC Global	Core CPI Indice de référence	Alternative measures of trend inflation Autres mesures de l'inflation tendancielle								
	P700000	P719500			CPIX IPCX	CPIW IPCP		B113858	B113929				
1996	F	134.4	134.0	1.3	1.6	1.6	1.3	1997	A	6	3.68	83.91	-5.33
	M	134.9	134.5	1.4	1.5	1.6	1.4			13	3.67	83.21	-5.62
	A	135.3	134.9	1.4	1.5	1.6	1.4			20	3.60	83.39	-5.62
	M	135.7	135.3	1.5	1.5	1.6	1.4			27	3.63	83.38	-5.60
	J	135.6	135.2	1.4	1.3	1.7	1.4						
	J	135.6	135.1	1.2	1.4	1.6	1.3		S	3	3.63	84.06	-5.33
	A	135.7	135.4	1.4	1.3	1.6	1.4			10	3.60	83.80	-5.46
	S	135.9	135.7	1.5	1.2	1.7	1.4			17	3.58	83.55	-5.58
	O	136.2	136.2	1.8	1.3	1.7	1.6			24	3.64	83.58	-5.50
	N	136.8	136.6	2.0	1.4	1.9	1.7						
	D	136.8	136.9	2.2	1.8	2.2	1.9		O	1	3.74	84.13	-5.19
										8	3.74	84.44	-5.06
1997	J	137.1	137.0	2.2	1.7	2.0	1.9			15	3.74	83.60	-5.40
	F	137.3	137.1	2.2	1.5	2.0	1.8			22	3.85	83.37	-5.38
	M	137.6	137.3	2.0	1.7	2.0	1.8			29	3.91	82.45	-5.69
	A	137.6	137.2	1.7	1.8	2.2	1.8						
	M	137.7	137.3	1.5	1.6	2.2	1.7		N	5	3.97	82.65	-5.55
	J	138.0	137.5	1.8	2.0	2.3	1.9			12	3.96	82.26	-5.72
	J	138.0	137.5	1.8	1.5	2.0	1.6			19	3.95	81.98	-5.84
	A	138.2	137.9	1.8	1.6	2.0	1.7			26	4.14	81.55	-5.82
	S	138.1	138.0	1.6	1.5	1.7	1.5						
	O	138.2	138.2	1.5	1.6	1.9	1.5		D	3	4.21	82.01	-5.57

Core CPI: The CPI excluding food, energy and the effect of indirect taxes. / L'indice de référence est l'IPC hors alimentation, énergie et effet des impôts indirects.

CPIX: The CPI excluding the eight most volatile components (fruits, vegetables, gasoline, fuel oil, natural gas, mortgage interest, inter-city transportation and tobacco products) as well as the effect of indirect taxes on the remaining components. CANSIM identifier for this series (in level terms) is B3318. / L'IPCX exclut de l'IPC les huit composantes les plus volatiles (fruits, légumes, essence, mazout, gaz naturel, intérêts hypothécaires, transport interurbain et produits du tabac) ainsi que l'effet des impôts indirects sur les autres composantes. Le numéro d'identification de Cansim applicable à cette série (données exprimées en valeur absolue) est le B3318.

CPIW: In this measure, each component of the total CPI is multiplied by an additional weight that is inversely proportional to the component's volatility, so that the more volatile the component the less it influences the overall index. / Dans IPCP, chacune des composantes de l'IPC global est multipliée par une pondération additionnelle qui est inversement proportionnelle à la variabilité de la composante, afin que les plus volatiles d'entre elles influencent moins l'évolution de l'indice global.