



**FOR IMMEDIATE RELEASE**  
**POUR PUBLICATION IMMÉDIATE**

**February 23, 2001**  
**le 23 février 2001**

**CONTENTS**  
**TABLE DES MATIÈRES**

<u>Page</u> <u>Page</u>		<u>Table</u> <sup>1</sup> <u>Tableau</u> <sup>1</sup>
* 3	Bank of Canada: assets and liabilities / <i>Banque du Canada: actif et passif</i>	B2
* 4, 5	Chartered bank assets / <i>Actif des banques à charte</i>	C1
* 5, 6	Chartered bank liabilities / <i>Passif des banques à charte</i>	C2
* 7	Selected seasonally adjusted series: Chartered bank assets and liabilities <i>Quelques statistiques bancaires désaisonnalisées: Avoirs et engagements des banques à charte</i>	C8
* 7	Positions of the Directly Clearing members of the Canadian Payments Association <i>Positions des adhérents de l'Association canadienne des paiements</i>	B3
* 7	Bank of Canada buy-back transactions <i>Opérations à réméré de la Banque du Canada</i>	B3
* 8, 9, 10	Financial market statistics / <i>Statistiques du marché financier</i>	F1
* 10	Exchange rates / <i>Cours du change</i>	I1
* 11, 12	Monetary aggregates / <i>Agrégats monétaires</i>	E1
* 13, 14, 15	Credit measures / <i>Mesures du crédit</i>	E2
* 16	Government of Canada securities outstanding / <i>Encours des titres du gouvernement canadien</i>	G4
* 16	Government of Canada deposits / <i>Dépôts du gouvernement canadien</i>	
* 17	Net new securities issues placed in Canada and abroad <i>Émissions nettes de titres placés au Canada et à l'étranger</i>	F4
17	Corporate short-term paper outstanding / <i>Encours des effets à court terme des sociétés</i>	F2
* 18, 19	Charts: interest rates, exchange rates and monetary conditions index <i>Graphiques: taux d'intérêt, cours du change et indice des conditions monétaires</i>	
* 20	Consumer Price Index and monetary conditions index <i>Indice des prix à la consommation et indice des conditions monétaires</i>	

The *Weekly Financial Statistics* publication (including a schedule for the release of data) and information on the Bank of Canada are available on the Internet at the Bank of Canada Web site: [www.bank-banque-canada.ca](http://www.bank-banque-canada.ca). For information on the contents of the *Weekly Financial Statistics* contact Maureen Tootle (613) 782-7333 or [wfsmail@bank-banque-canada.ca](mailto:wfsmail@bank-banque-canada.ca)

*On peut consulter le Bulletin hebdomadaire de statistiques financières (y compris le calendrier des dates de publication des données) et obtenir des renseignements sur la Banque du Canada dans Internet (site Web) à l'adresse suivante: [www.bank-banque-canada.ca](http://www.bank-banque-canada.ca). Pour en savoir plus sur le contenu du Bulletin hebdomadaire de statistiques financières, prière de communiquer avec Maureen Tootle au (613) 782-7333 ou à l'adresse électronique [wfsmail@bank-banque-canada.ca](mailto:wfsmail@bank-banque-canada.ca)*

Data in this package are unadjusted unless otherwise stated. / *À moins d'indication contraire, les données de cette publication n'ont pas été désaisonnalisées.*

For all Wednesday series, in the event a holiday falls on a Wednesday, data for the preceding business day will be shown.

*Si un jour férié tombe un mercredi, ce sont les séries du jour ouvrable précédent qui seront présentées.*

"R" revised/révisé

\* New information this week. / *Nouvelles données de cette semaine.*

(1) Refers to the corresponding *Bank of Canada Banking and Financial Statistics* tables and footnotes. / *Renvoie à la note ou au tableau correspondant dans les Statistiques bancaires et financières de la Banque du Canada.*

**Note to Users** (over)  
**Avis aux Utilisateurs** (verso)

**\*\*\* Note to Users \*\*\***

The seasonally-adjusted series published in today's *Weekly Financial Statistics* reflect the annual recalculation of seasonal factors resulting from the incorporation of data for 2000. The seasonal factors have been estimated using the X-11- ARIMA procedure developed by Statistics Canada. The seasonality of several series has been affected by financial innovation in recent years and appears to be unstable. Users should exercise caution when applying these factors.

**\*\*\* Avis aux Utilisateurs \*\*\***

*Les données désaisonnalisées publiées aujourd'hui dans le Bulletin hebdomadaire de statistiques financières tiennent compte du rajustement annuel des facteurs de désaisonnalisation résultant de l'incorporation des données pour l'année 2000. Les facteurs de désaisonnalisation ont été estimés à l'aide de la méthode X-11- ARMMI mise au point par Statistique Canada. Les innovations financières ont eu un effet au cours des dernières années sur les variations saisonnières de différentes données, et ces variations semblent être instables. Il faut donc faire preuve de prudence en appliquant les facteurs de désaisonnalisation.*

Subscriptions or copies of Bank of Canada publications may be obtained from: Publications Distribution Section, Bank of Canada, Communications Services, Ottawa, Ontario, Canada K1A 0G9. Remittances in CANADIAN DOLLARS should be made payable to the Bank of Canada. For further information, please call (613) 782-8248.

*Pour s'abonner aux publications de la Banque du Canada ou en obtenir des exemplaires, il suffit de s'adresser au Service de diffusion des publications, Banque du Canada, Services de communication, Ottawa, Ontario, CANADA K1A 0G9. Les paiements doivent être libellés EN DOLLARS CANADIENS et faits à l'ordre de la Banque du Canada. Pour de plus amples renseignements, composer le (613) 782-8248.*

<b>Regular subscription</b>	<b>Abonnement ordinaire</b>
Delivery in Canada by mail or at Bank of Canada Regional Offices <span style="float:right">\$55.00</span>	<i>Livraison au Canada par la poste ou aux bureaux régionaux de la Banque du Canada</i> <span style="float:right">55,00 \$</span>
Delivery to the United States <span style="float:right">\$70.00</span>	<i>Livraison aux États-Unis</i> <span style="float:right">70,00 \$</span>
Delivery to all other countries <span style="float:right">\$110.00</span>	<i>Livraison dans les autres pays</i> <span style="float:right">110,00 \$</span>
<b>Library subscription *</b>	<b>Abonnement pour bibliothèques *</b>
Delivery in Canada <span style="float:right">\$45.00</span>	<i>Livraison au Canada</i> <span style="float:right">45,00 \$</span>
Delivery to the United States <span style="float:right">\$55.00</span>	<i>Livraison aux États-Unis</i> <span style="float:right">55,00 \$</span>
Delivery to all other countries <span style="float:right">\$85.00</span>	<i>Livraison dans les autres pays</i> <span style="float:right">85,00 \$</span>
<b>Single copies</b>	<b>Achats à l'exemplaire</b>
Delivered by mail <span style="float:right">\$2.00</span>	<i>Livraison par la poste</i> <span style="float:right">2,00 \$</span>
Picked up at Bank of Canada Regional Offices <span style="float:right">\$1.25</span>	<i>Aux bureaux régionaux de la Banque du Canada</i> <span style="float:right">1,25 \$</span>
<ul style="list-style-type: none"> <li>All Canadian orders and subscriptions must add 7% GST and PST where applicable.</li> </ul>	<ul style="list-style-type: none"> <li><i>Ajouter au montant de tous les abonnements et commandes en provenance du Canada 7% pour la TPS et la taxe de vente provinciale, s'il y a lieu.</i></li> </ul>
<ul style="list-style-type: none"> <li>Back copies of the WEEKLY FINANCIAL STATISTICS will not be available.</li> </ul>	<ul style="list-style-type: none"> <li><i>Les anciens numéros du BULLETIN ne sont pas disponibles.</i></li> </ul>
* Rates for Canadian governmental and public libraries and libraries of Canadian and foreign educational institutions.	* <i>Tarif pour les bibliothèques des divers niveaux de gouvernement au Canada, les bibliothèques publiques et les bibliothèques des établissements d'enseignement canadiens et étrangers.</i>

Contents may be reproduced or referred to provided that the *Weekly Financial Statistics* with its date, is specifically quoted as the source.

*Reproduction autorisée à condition que la source - Bulletin hebdomadaire de statistiques financières et la date - soit formellement indiquée.*

Average of Wednesdays and Wednesday		BANK OF CANADA: ASSETS AND LIABILITIES (Millions of dollars) <sup>1</sup> <i>BANQUE DU CANADA: ACTIF ET PASSIF (En millions de dollars)<sup>1</sup></i>									BFS Table B2 SBF Tableau B2	
Moyenne mensuelle des mercredis ou données du mercredi		Assets <i>Actif</i>									Total	
		Government of Canada direct and guaranteed securities <i>Titres émis ou garantis par le gouvernement canadien</i>				Advances <i>Avances</i>	Other investments <sup>2</sup> <i>Autres placements<sup>2</sup></i>	Foreign currency deposits <i>Dépôts en monnaies étrangères</i>	All other assets <i>Autres éléments de l'actif</i>	Of which: Held under purchase and resale agreements <sup>3</sup> <i>Dont : Des effets pris en pension<sup>3</sup></i>	Total	
		Treasury bills (amortized value) <i>Bons du Trésor (valeur après amortissement)</i>	Other <i>Autres</i>	Total								
		3 years and under <i>3 ans ou moins</i>	Over 3 years <i>Plus de 3 ans</i>									
		B3 B113702	B5 B113704	B6 B113705	B2 B113701	B16 B113724	B7/B14 B113706/B113711	B15 B113712	B17 B113725	B8 B113713	B1 B113700	
2000	O	8,925	8,689	14,432	32,046	505	1,229	316	1,327	677	35,423	
	N	8,469	8,759	15,170	32,398	464	1,703	323	943	263	35,830	
	D	8,739	8,353	15,294	32,386	378	1,887	539	1,750	1,290	36,939	
2001	J	9,445	8,343	15,372	33,159	386	897	314	864	272	35,620	
2001	J	3	9,075	8,343	15,294	32,711	360	1,927	337	1,891	1,358	37,226
	10	9,451	8,343	15,294	33,088	475	1,202	301	562	-	35,628	
	17	9,475	8,343	15,294	33,112	241	758	317	593	-	35,019	
	24	9,599	8,343	15,294	33,235	364	478	303	622	-	35,001	
	31	9,623	8,343	15,683	33,648	489	123	311	655	-	35,225	
	F	7	9,761	8,384	15,506	33,651	391	305	652	-	35,001	
	14	9,776	8,384	15,890	34,051	452	3	324	687	-	35,517	
	21	9,885	8,384	15,890	34,160	286	3	314	716	-	35,479	

Changes from the date indicated: *Variations par rapport à la date indiquée :*

2000	F	23	-1,600	1,303	2,258	1,962	-587	-1,127	17	44	-969	309
2001	F	14	109	-	-	109	-166	-	-10	29	-	-38

Average of Wednesdays and Wednesday		BANK OF CANADA: ASSETS AND LIABILITIES (Millions of dollars) <i>BANQUE DU CANADA: ACTIF ET PASSIF (En millions de dollars)</i>									continued <i>suite</i>
Moyenne mensuelle des mercredis ou données du mercredi		Liabilities <i>Passif</i>									Total
		Canadian dollar deposits <i>Dépôts en dollars canadiens</i>				Chartered banks <i>Banques à charte</i>	Other members of the Canadian Payments Association <i>Autres membres de l'Association canadienne des paiements</i>	Other <i>Autres</i>	Foreign currency liabilities <i>Engagements en monnaies étrangères</i>	All other liabilities <i>Autres éléments du passif</i>	Total
		Notes in circulation <sup>4</sup> <i>Billets en circulation<sup>4</sup></i>				Government of Canada <i>Gouvernement canadien</i>					
		B51 B113715	B54 B113718	B55 B113719	B59 B113723	B56 B113720	B57 B113721	B58 B113722	B50 B113714		
2000	O	34,007	14	590	39	260	152	360	35,423		
	N	34,139	13	745	46	256	155	476	35,830		
	D	35,488	14	498	26	256	374	283	36,939		
2001	J	34,329	199	439	60	274	151	168	35,620		
2001	J	3	36,099	12	479	102	269	175	90	37,226	
	10	34,486	101	488	12	274	138	130	35,628		
	17	33,723	434	207	60	273	153	171	35,019		
	24	33,579	437	336	26	273	139	211	35,001		
	31	33,760	12	684	101	280	148	241	35,225		
	F	7	33,771	146	362	27	275	141	280	35,001	
	14	33,719	600	363	88	274	158	314	35,517		
	21	33,627	799	179	100	270	147	356	35,479		

Changes from the date indicated: *Variations par rapport à la date indiquée :*

2000	F	23	1,197	783	-806	77	-2	8	-950	309
2001	F	14	-92	199	-184	12	-4	-11	42	-38

- (1) Net amount of uncompleted securities transactions (excluding SPRA and SRA) with dealers and banks in Canada has a potential cash reserve effect of \$- millions in the latest week. *Le montant net des opérations sur titres non encore liquidées (à l'exclusion des prises en pension spéciales et des cessions en pension) avec les courtiers en valeurs mobilières et les banques au Canada a une incidence virtuelle de - millions de dollars sur les réserves-encaisse de la dernière semaine.*
- (2) Other investments comprise mainly holdings of U.S. dollar denominated securities and direct purchases of one-month bankers' acceptances. / *Les autres placements comprennent principalement les titres libellés en dollars É.-U. et des achats directs d'acceptations bancaires à un mois.*
- (3) Included in all other assets. Prior to November 10, 1999 included in Government of Canada direct and guaranteed securities. / *Inclus dans Autres éléments de l'actif. Avant le 10 novembre 1999, était inclus dans Titres émis ou garantis par le gouvernement canadien.*
- (4) Includes currency both inside and outside deposit-taking financial institutions. / *Inclut à la fois les billets détenus par les institutions de dépôt et les billets en circulation.*

Monthly Average Moyenne mensuelle		CHARTERED BANK ASSETS (Millions of dollars) <i>ACTIF DES BANQUES À CHARTE (En millions de dollars)</i>							BFS Table C1 <i>SBF Tableau C1</i>	
		Canadian dollar assets <i>Avoirs en dollars canadiens</i>								
		Liquid assets <i>Avoirs de première liquidité</i>								
		Bank of Canada notes and coins <i>Pièces et billets de la Banque du Canada</i>	Bank of Canada deposits <i>Dépôts à la Banque du Canada</i>	Treasury bills (amortized value) <i>Bons du Trésor (valeur amortissement)</i>	Government of Canada direct and guaranteed bonds <i>Obligations émises ou garanties par le gouvernement canadien</i>	Call and short loans <i>Prêts à vue ou à court terme</i>	Holdings of selected short-term assets <i>Divers avoirs à court terme</i>	Total <i>Total</i>		
		B403	B404	B406	B408	B409	B411	B442	B471	B441
1999	A	2,999	742	21,623	35,368	23,694	692	14,313	14,371	113,802
	M	3,161	827	20,868	31,802	25,582	432	12,791	14,608	110,071
	J	3,139	754	18,039	35,873	26,718	367	12,195	14,998	112,084
	J	3,200	666	14,195	36,433	26,919	705	11,098	14,667	107,884
	A	3,260	755	13,501	33,555	27,179	554	11,581	13,015	103,401
	S	3,319	802	17,367	29,193	28,173	754	11,599	12,406	103,613
	O	3,219	851	18,857	31,881	21,805	950	14,533	12,664	104,760
	N	3,372	806	19,231	31,715	23,079	993	17,163	13,748	110,106
	D	5,005	1,021	19,253	30,274	24,098	640	19,336	15,578	115,205
2000	J	4,441	977	17,267	31,238	24,067	508	15,489	16,639	110,625
	F	3,423	1,006	18,484	33,177	26,370	615	18,352	14,505	115,931
	M	3,363	823	17,650	28,663	30,038	919	19,935	16,040	117,431
	A	3,316	907	17,241	27,455	31,416	856	19,209	16,847	117,247
	M	3,471	732	17,657	29,028	30,965	802	19,073	15,838	117,565
	J	3,382	529	18,224	29,378	30,801	768	17,293	15,764	116,138
	J	3,536	535	16,535	30,615	30,454	752	14,343	16,057	112,828
	A	3,656	466	16,351	36,998	29,691	744	16,120	16,806	120,833
	S	3,585	541	15,980	36,740	31,248	666	14,823	16,089	119,671
	O	3,580	604	15,383	40,025	28,986	552	13,648	15,971	118,748
	N	3,534	526	14,377	44,116	30,312	801	16,861	13,987	124,514
	D	4,166	925	13,619	44,222	29,178	835	17,904R	14,063	124,912R
2001	J	3,756	485	14,153	43,655	31,252	653	17,157	15,299	126,411

Monthly Average Moyenne mensuelle		CHARTERED BANK ASSETS (Millions of dollars) <i>ACTIF DES BANQUES À CHARTE (En millions de dollars)</i>										continued <i>suite</i>	
		Canadian dollar assets <i>Avoirs en dollars canadiens</i>											
		Less liquid assets <i>Avoirs de seconde liquidité</i>											
		Non-mortgage loans <i>Prêts non hypothécaires</i>											
		Personal <i>Personnels</i>		Federal government, provinces and municipalities <i>Gouvernement fédéral, provinces et municipalités</i>		To Canadian residents for business purposes <i>À des résidents canadiens à des fins commerciales</i>			To non-residents for business purposes <i>À des non-résidents à des fins commerciales</i>		Total <i>Total</i>		
		Personal loan plans <i>Prêts personnels à tempé- rament</i>	Credit cards <i>Cartes de crédit</i>	Personal lines of credit <i>Marges de crédit personnelles</i>	Other <i>Autres</i>	Federal government, provinces and municipalities <i>Gouvernement fédéral, provinces et municipalités</i>	Reverse repos <i>Prises en pension</i>	Business loans <i>Prêts aux entreprises</i>	Leasing receivables <i>Créances résultant du crédit-bail</i>	Reverse repos <i>Prises en pension</i>	Business loans <i>Prêts aux entreprises</i>		
		B564	B565	B566	B567	B399	B395	B396	B569	B433	B393	B394	B491
1999	A	37,047	10,444	26,185	25,005	2,320	43,680	123,973	259	3,240	11,073	2,735	285,701
	M	37,240	10,726	26,546	24,913	2,220	45,694	125,117	259	3,324	11,600	2,428	289,805
	J	37,327	11,455	26,806	25,069	2,388	42,864	123,343	202	3,418	12,076	2,325	287,070
	J	37,323	11,426	27,187	25,027	2,354	41,302	124,513	282	3,522	9,827	2,437	284,918
	A	37,371	11,617	27,580	24,854	2,394	41,850	124,776	250	3,512	9,501	2,368	285,823
	S	36,823	12,319	28,053	25,365	2,509	42,649	125,037	308	3,616	10,386	2,478	289,235
	O	36,397	12,288	27,758	25,703	2,376	39,580	125,699	221	3,721	12,069	2,599	288,190
	N	36,480	12,298	28,108	25,686	2,514	42,307	124,419	153	3,787	10,947	2,784	289,330
	D	36,110	13,234	28,623	25,686	2,617	40,569	126,069	114	3,863	13,039	3,055	292,865
2000	J	36,093	13,548	29,146	26,010	2,571	46,800	125,475	415	3,970	7,290	2,890	293,792
	F	36,437	14,798	37,626	30,264	2,829	43,072	128,376	837	4,366	9,605	2,463	309,836
	M	37,581	15,257	35,148	31,090	2,982	40,325	130,577	504	4,461	8,601	2,663	308,684
	A	37,510	16,209	33,514	30,675	2,713	40,787	133,322	659	4,595	9,292	2,481	311,098
	M	37,371	16,958	34,090	30,727	2,452	39,598	133,265	359	4,806	9,530	2,351	311,148
	J	37,190	17,655	34,676	30,582	2,548	42,460	132,987	625	5,149	8,318	2,364	313,928
	J	37,235	17,681	35,392	30,084	2,384	42,460	134,342	393	5,243	8,664	2,417	315,902
	A	37,219	17,918	36,111	30,045	2,459	44,867	133,636	559	5,319	9,890	2,010	319,475
	S	37,032	19,017	36,991	30,081	2,458	47,584	132,837	687	5,179	10,112	2,184	323,474
	O	36,930	19,168	37,841	30,206	2,299	46,358	134,721	737	5,276	9,012	2,369	324,181
	N	36,940	19,075	38,564	29,572	2,381	47,093	134,942	1,079	5,318	9,835	2,831	326,550
	D	36,709	19,596	39,307	29,180	2,512	43,405	136,305	725	5,393	9,588	3,073	325,068R
2001	J	36,482	19,596	40,079	28,802	2,406	48,719	135,797	709	5,356	10,012	2,831	330,079

(1) Consists of bankers' acceptances and deposits with other regulated financial institutions.  
*Représente les acceptations bancaires et les dépôts dans les autres institutions financières réglementées.*

Monthly Average Moyenne mensuelle		CHARTERED BANK ASSETS (Millions of dollars) <i>ACTIF DES BANQUES À CHARTE (En millions de dollars)</i>								continued suite	
		Canadian dollar assets <i>Avoirs en dollars canadiens</i>							Total Canadian dollar assets <i>Ensemble des avoirs en dollars canadiens</i>	Net foreign currency assets <i>Avoirs nets en monnaies étrangères</i>	
		Less liquid assets <i>Avoirs de seconde liquidité</i>					Total	Total	Total		
		Mortgages <i>Prêts hypothécaires</i>		Canadian securities <sup>1</sup> <i>Titres canadiens<sup>1</sup></i>		Total	Total	Total			
		Residential <i>À l'habitation</i>	Non-residential <i>Sur immeubles non résidentiels</i>	Total	Provincial and municipal <i>Provinces et municipalités</i>	Corporate <i>Sociétés</i>	Total				
		B429	B432	B492	B428	B397	B438	B435	B414	B440	B410
1999	A	238,006	14,102	252,109	537,810	11,065	44,356	55,421	593,231	818,408	-43,316
	M	239,242	14,124	253,366	543,171	11,720	45,581	57,301	600,472	824,147	-40,443
	J	240,133	13,928	254,061	541,131	11,219	47,499	58,718	599,849	824,016	-38,602
	J	243,036	13,884	256,920	541,838	10,998	48,116	59,114	600,952	808,917	-37,402
	A	244,449	13,876	258,325	544,148	10,820	49,028	59,848	603,996	805,239	-32,427
	S	245,661	13,985	259,646	548,880	10,633	51,875	62,508	611,388	821,079	-32,797
	O	243,207	14,069	257,276	545,466	10,650	55,204	65,855	611,321	824,021	-34,724
	N	242,672	13,958	256,631	545,961	10,781	54,476	65,257	611,218	832,783	-31,183
	D	244,005	13,998	258,004	550,869	10,912	56,108	67,020	617,889	847,519	-35,857
2000	J	244,723	13,994	258,717	552,509	10,744	57,970	68,714	621,224	852,810	-37,635
	F	257,514	15,251	272,765	582,601	10,442	67,168	77,610	660,211	910,505	-36,387
	M	259,370	15,535	274,905	583,589	10,640	67,871	78,511	662,100	910,563	-33,835
	A	261,531	15,551	277,083	588,181	10,354	71,580	81,934	670,115	912,804	-32,380
	M	263,038	15,608	278,646	589,793	10,071	63,855	73,926	663,719	895,445	-33,504
	J	265,300	15,658	280,958	594,886	10,296	63,961	74,257	669,143	903,222	-30,579
	J	264,706	15,695	280,402	596,303	10,025	67,538	77,562	673,866	901,822	-29,007
	A	263,640	15,701	279,340	598,815	10,341	70,172	80,513	679,328	925,703	-26,159
	S	265,596	15,735	281,332	604,806	10,183	71,182	81,366	686,172	915,646	-25,472
	O	265,789	15,797	281,586	605,768	10,420	73,070	83,491	689,259	917,179	-25,571
	N	267,212	15,990	283,202	609,752	10,268	71,226	81,493	691,245	922,485	-21,150
	D	268,591	15,823 R	284,414 R	609,482 R	10,392	70,374 R	80,766 R	690,247 R	927,799R	-21,495R
2001	J	269,106	15,631	284,737	614,816	10,436	73,920	84,356	699,172	940,714	-28,298

Monthly Average Moyenne mensuelle		CHARTERED BANK LIABILITIES (Millions of dollars) <i>PASSIF DES BANQUES À CHARTE (En millions de dollars)</i>								BFS Table C2 SBF Tableau C2	
		Canadian dollar deposits <i>Dépôts en dollars canadiens</i>					Non-personal term and notice deposits <i>Dépôts à terme ou à préavis autres que ceux des particuliers</i>				
		Personal savings deposits <i>Dépôts d'épargne des particuliers</i>									
		Chequable <i>Transférables par chèque</i>	Non-chequable <i>Non transférables par chèque</i>	Fixed term <i>À terme fixe</i>		Total	Chequable <i>Transférables par chèque</i>	Non-chequable <i>Non transférables par chèque</i>	Fixed term <i>À terme fixe</i>	Total	
			Tax sheltered <i>Abris fiscaux</i>	Other <i>Autres</i>	Tax sheltered <i>Abris fiscaux</i>	Other <i>Autres</i>					
		B452	B448	B449	B398	B495	B451	B472	B473	B475	B455
1999	A	53,982	5,896	31,359	70,896	128,496	290,629	31,538	3,282	101,028	135,849
	M	55,457	5,759	31,657	70,830	127,676	291,380	31,787	3,167	99,888	134,842
	J	55,324	5,541	31,542	70,528	127,987	290,923	32,477	3,167	104,458	140,103
	J	55,683	5,322	31,012	70,321	128,814	291,153	33,659	3,236	103,964	140,860
	A	55,805	5,489	30,967	70,133	128,995	291,389	34,415	3,251	102,876	140,541
	S	55,580	5,584	31,055	70,061	129,657	291,938	34,950	2,957	103,672	141,579
	O	55,590	5,593	31,107	70,068	130,686	293,045	35,603	2,934	109,139	147,676
	N	55,733	5,604	31,142	70,227	132,470	295,176	35,800	2,955	108,337	147,093
	D	55,569	5,660	31,009	70,290	134,718	297,246	37,419	3,125	109,572	150,116
2000	J	55,218	5,919	30,988	70,074	135,117	297,315	36,557	3,414	108,859	148,830
	F	60,621	7,982	33,811	79,052	150,601	332,067	38,408	3,415	113,517	155,340
	M	59,378	9,300	33,362	79,792	152,723	334,554	39,360	3,576	119,680	162,616
	A	61,742	8,455	33,410	79,552	153,295	336,455	40,625	3,391	119,269	163,284
	M	62,111	7,966	33,462	79,425	152,986	335,951	40,464	3,337	117,116	160,917
	J	62,276	7,720	33,198	79,362	154,367	336,923	41,916	3,395	114,456	159,767
	J	62,371	7,551	32,609	79,266	155,189	336,987	42,564	3,334	119,603	165,501
	A	61,862	7,520	32,560	78,989	156,055	336,987	42,420	3,291	127,375	173,085
	S	61,870	7,486	32,485	78,853	156,077	336,770	43,346	3,296	129,685	176,327
	O	61,870	7,304	32,601	78,594	156,538	336,909	44,619	3,290	130,105	178,014
	N	62,359	7,045	32,753	78,498	157,972	338,627	44,834	3,417	131,069	179,320
	D	63,306	7,009	33,221	78,465	159,524	341,525	46,307	3,353	126,479	176,139
2001	J	62,361	7,141	33,326	78,325	160,133	341,286	44,480	3,350	125,129	172,959

(1) Excludes short-term paper. / À l'exclusion du papier à court terme.

	Monthly Average Moyenne mensuelle	CHARTERED BANK LIABILITIES (Millions of dollars) PASSIF DES BANQUES À CHARTE (En millions de dollars)									continued suite
		Canadian dollar deposits Dépôts en dollars canadiens									
		Demand (less private sector float) Dépôts à vue (moins effets du secteur privé en compensation)	Total deposits held by general public Ensemble des dépôts du public	Government of Canada deposits Dépôts du gouvernement canadien	Total (less private sector float) Total (moins effets du secteur privé en compensation)	Estimated net private sector float Solde des effets du secteur privé en compensation (estimations)	Gross deposits Montant brut des dépôts	Total Canadian dollar float Ensemble des effets en dollars canadiens en compensation	Bankers' acceptances outstanding Acceptations bancaires en circulation	Subordinated debt payable in Canadian dollars Dette subordonnée payable en dollars canadiens	
		B478	B465	B456	B489	B477	B476	B450	B460	B461	B462
1999	A	56,516	482,993	5,600	5,426	488,593	1,818	490,411	1,818	50,785	15,422
	M	58,378	484,599	7,157	7,019	491,756	692	492,448	692	51,390	16,074
	J	57,398	488,423	4,110	3,974	492,534	1,835	494,369	1,835	52,004	16,302
	J	56,716	488,728	5,145	4,971	493,873	2,486	496,360	2,486	51,969	16,054
	A	61,075	493,005	5,537	5,420	498,542	-291	498,252	-291	49,878	16,087
	S	62,627	496,144	3,508	3,415	499,652	-2,009	497,643	-2,009	49,445	15,959
	O	60,370	501,091	5,452	5,357	506,543	875	507,417	875	49,796	15,930
	N	62,668	504,937	9,602	9,518	514,539	-71	514,469	-71	50,517	16,095
	D	66,253	513,614	8,846	8,742	522,461	-2,251	520,210	-2,251	49,356	15,909
2000	J	64,547	510,692	7,976	7,869	518,668	-1,256	517,412	-1,256	50,410	16,004
	F	66,752	554,159	8,909	8,795	563,067	-1,526	561,541	-1,526	52,808	16,728
	M	68,056	565,226	8,320	8,185	573,547	-1,886	571,661	-1,886	54,373	16,727
	A	69,940	569,679	7,547	7,432	577,226	-606	576,620	-606	54,241	17,164
	M	67,648	564,515	11,889	11,754	576,404	1,275	577,678	1,275	53,583	17,487
	J	70,632	567,322	9,812	9,693	577,134	562	577,696	562	53,618	17,966
	J	74,568	577,055	7,194	7,075	584,249	-2,322	581,927	-2,322	54,162	18,156
	A	74,399	584,471	7,255	7,146	591,727	-1,497	590,230	-1,497	53,797	18,993
	S	74,540	587,637	3,741	3,621	591,377	-452	590,926	-452	54,249	19,331
	O	76,905	591,828	5,944	5,842	597,771	-1,931	595,840	-1,931	53,365	19,453
	N	77,537	595,485	9,350	9,237	604,835	-2,216	602,619	-2,216	55,166	19,442
	D	81,075R	598,739R	3,477	3,324	602,215R	-1,673R	600,542R	-1,673R	53,835	19,332
2001	J	76,598	590,842	7,067	6,944	597,909	242	598,151	242	53,814	19,499

	Monthly Average Moyenne mensuelle	CHARTERED BANK LIABILITIES (Millions of dollars) PASSIF DES BANQUES À CHARTE (En millions de dollars)						continued suite	CHARTERED BANK FOREIGN CURRENCY ITEMS (Millions of dollars) EFFETS EN MONNAIES ÉTRANGÈRES DES BANQUES À CHARTE (En millions de dollars)					
		Gross demand deposits Dépôts à vue (montant brut)			Total Total				Foreign currency business with Canadian residents Opérations en monnaies étrangères avec des résidents canadiens			Total Total		
		Personal chequing Comptes de chèques personnels	Other Autres	Total Total	Assets Avoirs nets en monnaies étrangères	Loans Prêts	Deposits Dépôts	Securities Titres	Reverse repos Dont : Prises en pension	Deposits of banks Dépôts des banques	Other Autres	Total Total		
		B486	B487	B457	B410	B483	B498	B568	B481	B482	B496			
1999	A	17,258	41,075	58,334	-43,316	9,036	28,054	1,326	3,428	51,785	55,213			
	M	17,575	41,495	59,070	-40,443	9,188	26,963	577	3,571	53,341	56,912			
	J	17,665	41,568	59,233	-38,602	7,984	25,785	575	2,933	53,870	56,803			
	J	17,335	41,867	59,202	-37,402	10,666	26,896	1,504	2,817	53,785	56,602			
	A	18,068	42,717	60,785	-32,427	11,189	27,197	954	3,444	54,716	58,160			
	S	17,786	42,832	60,619	-32,797	10,509	26,402	838	4,187	55,792	59,980			
	O	17,869	43,376	61,244	-34,724	11,947	25,630	583	4,960	56,187	61,147			
	N	18,198	44,399	62,597	-31,183	12,125	25,023	802	4,675	57,352	62,027			
	D	18,470	45,531	64,002	-35,857	12,764	25,419	1,103	4,494	55,034	59,528			
2000	J	18,596	44,695	63,291	-37,635	8,585	24,175	413	4,100	53,503	57,604			
	F	19,804	45,421	65,225	-36,387	13,783	25,214	812	5,056	58,775	63,831			
	M	19,994	46,176	66,170	-33,835	13,856	26,443	1,178	5,323	56,939	62,262			
	A	20,724	48,610	69,334	-32,380	14,236	28,053	853	5,329	58,497	63,826			
	M	20,442	48,480	68,923	-33,504	14,422	28,039	260	4,027	57,554	61,580			
	J	21,097	50,097	71,194	-30,579	12,739	28,930	362	4,225	57,175	61,401			
	J	20,918	51,327	72,246	-29,007	13,097	28,624	319	4,395	58,320	62,715			
	A	21,193	51,709	72,903	-26,159	13,185	27,904	442	4,344	59,377	63,721			
	S	21,712	52,375	74,088	-25,472	12,788	27,443	370	4,553	60,236	64,789			
	O	21,356	53,618	74,974	-25,571	12,959	27,978	323	3,701	58,275	61,976			
	N	21,268	54,053	75,321	-21,150	13,911	28,691	372	4,217	58,859	63,076			
	D	21,947R	57,455	79,402R	-21,495R	13,675R	29,379R	705	3,835	66,543R	70,379R			
2001	J	22,355	54,484	76,840	-28,298	13,541	30,549	869	3,902	68,318	72,220			

		SELECTED SEASONALLY ADJUSTED SERIES: CHARTERED BANK ASSETS AND LIABILITIES (Millions of dollars) <i>QUELQUES STATISTIQUES BANCAIRES DÉSÉASONNALISÉES : AVOIRS ET ENGAGEMENTS DES BANQUES À CHARTE (En millions de dollars)</i>							RBF Table C8 <i>SBF Tableau C8</i>				
Monthly Average <i>Moyenne mensuelle</i>		Canadian dollar assets <i>Avoirs en dollars canadiens</i>					Canadian dollar deposits <i>Dépôts en dollars canadiens</i>						
		Total <i>Total</i>	Less liquid assets <i>Avoirs de seconde liquidité</i>	General loans <i>Prêts généraux</i>	Total personal loans <i>Ensemble des prêts personnels</i>	Business loans <i>Prêts aux entreprises</i>	Residential mortgages <i>Prêts hypothécaires à l'habitation</i>	Bankers' acceptances <i>Acceptations bancaires</i>	Net demand <i>Dépôts à vue nets</i>	Personal savings <i>Dépôts d'épargne des particuliers</i>			Non-personal notice <i>Dépôts à préavis autres que ceux des particuliers</i>
										Total	of which: <i>Dont :</i>		
							Ensemble	Notice <i>À préavis</i>	Term <i>À terme fixe</i>				
		B1635	B1616	B1606	B1622	B1623	B1632	B1641	B1601	B1600	B1636	B1637	B1638
1999	A	818,408R	593,231R	280,142R	98,255R	180,494R	239,131R	50,535R	57,660R	290,032R	90,279R	197,319R	35,339R
	M	824,147R	600,472R	284,262R	99,236R	183,374R	240,079R	50,902R	58,330R	291,245R	91,117R	197,885R	35,780R
	J	824,016R	599,849R	281,264R	100,276R	179,728R	240,398R	51,515R	58,408R	291,206R	91,269R	198,424R	35,304R
	J	808,917R	600,952R	279,042R	100,841R	178,344R	242,709R	51,043R	56,723R	291,729R	91,764R	199,213R	36,574R
	A	805,239R	603,996R	279,918R	101,823R	177,570R	243,548R	49,664R	61,682R	292,169R	92,295R	199,834R	37,510R
	S	821,079R	611,388R	283,109R	102,242R	179,293R	244,634R	49,490R	62,877R	292,833R	92,940R	201,052R	37,863R
	O	824,021R	611,321R	282,093R	102,541R	180,609R	243,412R	49,908R	59,973R	293,508R	93,496R	202,627R	38,133R
	N	832,783R	611,218R	283,028R	103,359R	180,955R	242,619R	50,310R	61,486R	294,782R	93,927R	205,057R	38,416R
	D	847,519R	617,889R	286,385R	103,878R	184,901R	242,735R	51,144R	64,049R	295,918R	93,288R	206,418R	39,482R
2000	J	852,810R	621,224R	287,251R	104,963R	183,334R	243,868R	51,798R	64,344R	296,369R	92,825R	205,904R	39,908R
	F	910,505R	660,211R	302,641R	119,738R	185,151R	258,413R	52,863R	67,127R	331,975R	101,496R	227,686R	42,654R
	M	910,563R	662,100R	301,242R	118,234R	181,349R	260,892R	53,458R	68,647R	334,957R	102,225R	229,208R	43,734R
	A	912,804R	670,115R	303,790R	118,022R	184,883R	262,466R	53,795R	71,284R	335,769R	102,094R	229,254R	44,454R
	M	895,445R	663,719R	303,890R	119,762R	183,587R	263,537R	53,038R	67,681R	336,022R	101,365R	230,874R	44,702R
	J	903,222R	669,143R	306,231R	120,266R	185,398R	265,434R	53,082R	71,819R	337,223R	101,770R	233,012R	44,907R
	J	901,822R	673,866R	308,275R	120,786R	187,856R	263,752R	53,185R	74,469R	337,657R	102,158R	234,484R	45,445R
	A	925,703R	679,328R	311,697R	121,746R	189,465R	262,612R	53,721R	74,961R	337,845R	102,103R	236,133R	45,531R
	S	915,646R	686,172R	315,838R	122,553R	191,420R	264,458R	54,450R	74,722R	337,779R	102,792R	236,995R	46,608R
	O	917,179R	689,259R	316,606R	123,891R	193,306R	265,814R	53,772R	76,525R	337,578R	103,379R	238,249R	47,464R
	N	922,485R	691,245R	318,852R	124,075R	195,420R	267,147R	55,062R	76,408R	338,180R	104,034R	239,775R	47,982R
	D	927,799R	690,247R	317,162R	124,080R	194,767R	267,921R	55,742R	78,318R	339,721R	104,977R	240,385R	48,552R
2001	J	940,714	699,172	322,317	124,809	198,005	268,963	55,230	76,541	340,123	103,791	239,658	47,757

		BANK OF CANADA (Millions of dollars) <i>BANQUE DU CANADA (En millions de dollars)</i>					RBF Table B3 <i>SBF Tableau B3</i>				
Monthly and weekly averages of daily data <i>Moyenne mensuelle ou hebdomadaire des données quotidiennes</i>		Positions of members of the Canadian Payments Association with the Bank of Canada <i>Positions des membres de l'Association canadienne des paiements à la Banque du Canada</i>					Bank of Canada buyback transactions with primary dealers <i>Opérations à réméré de la Banque du Canada avec les négociants principaux</i>				
		Overdraft loans <i>Prêts pour découvert</i>		Positive balances <sup>1</sup> <i>Soldes créditeurs<sup>1</sup></i>		Special deposit accounts <i>Comptes spéciaux de dépôt</i>	Special purchase and resale agreements <i>Prises en pension spéciales</i>		Sale and repurchase agreements <i>Cessions en pension</i>		
		Total	Of which: Automated clearing settlement system <i>Dont : Système automatisé de compensation et de règlement</i>	Total	Of which: Automated clearing settlement system <i>Dont : Système automatisé de compensation et de règlement</i>		Amount <i>Montant</i>	Number of days transacted <i>Nombre de jours</i>	Amount <i>Montant</i>	Number of days transacted <i>Nombre de jours</i>	
		B838	B875	B839	B876	B873	B842	B843	B844	B845	
		B840	B877	B841	B878	B874	B846	B847	B848	B849	
2000	O	518	478	768	478	25	758	15	-	-	
	N	576	501	685	515	25	182	5	23	1	
	D	645	586	816	584	25	1,037	17	27	1	
2001	J	552	491	586	488	18	145	3	44	2	
2000	D 6	866	740	1,145	738	25	538	3	-	-	
	13	420	391	420	391	25	1,097	5	102	1	
	20	510	438	549	437	25	1,251	5	-	-	
	27	944	811	1,271	805	25	1,403	3	-	-	
2001	J 3	692	688	1,086	682	25	1,150	4	-	-	
	10	555	472	553	469	25	177	1	160	1	
	17	462	413	460	411	25	-	-	-	-	
	24	430	393	428	390	20	-	-	-	-	
	31	750	652	808	649	-	-	-	35	1	
	F 7	612	511	667	507	-	-	-	-	-	
	14	468	437	467	436	-	-	-	-	-	
	21	459	434	612	431	-	255	1	-	-	

(1) Excludes special deposit accounts. / Ne comprend pas les comptes spéciaux de dépôt.

Effective date (year, month, day) <i>Date d'entrée en vigueur (année, mois, jour)</i>	FINANCIAL MARKET STATISTICS <i>STATISTIQUES DU MARCHÉ FINANCIER</i>							Chartered bank administered interest rates <i>Taux d'intérêt administrés des banques à charte</i>								
	Bank Rate <i>Taux officiel d'escompte</i>	Operating band <i>Fourchette opérationnelle</i>		Target overnight rate <i>Taux cible du financement à un jour</i>	Wednesday <i>Le mercredi</i>	Prime business <i>Taux de base des prêts aux entreprises</i>				Conventional mortgage <i>Prêts hypothécaires ordinaires</i>		Non-chequable savings deposits <i>Dépôts d'épargne non transférables par chèque</i>	Daily interest savings (balances over \$100,000) <i>Comptes d'épargne à intérêt quotidien (soldes supérieurs à 100 000 \$)</i>	5-year personal fixed term <i>Dépôts à 5 ans des particuliers</i>	Guaranteed investment certificates <i>Certificats de placement garantis</i>	
		Low <i>Bas</i>	High <i>Haut</i>			1 year <i>À 1 an</i>	5 year <i>À 5 ans</i>	1 year <i>À 1 an</i>	5 year <i>À 5 ans</i>	1 year <i>À 1 an</i>	5 year <i>À 5 ans</i>					
	B114038	B114035	B114036	B114039		B113855	B113871	B113872	B113874	B113882	B113873	B113878	B113880			
1997 12 12	4.50	4.00	4.50	4.25	2000 N 15	7.50	7.90	8.25	0.10	4.50	5.05	4.73	5.18			
					22	7.50	7.90	8.25	0.10	4.50	5.05	4.73	5.18			
1998 1 30	5.00	4.50	5.00	4.75	29	7.50	7.90	8.25	0.10	4.56	5.05	4.73	5.18			
					D 6	7.50	7.80	8.10	0.10	4.56	4.75	4.48	4.98			
					13	7.50	7.70	7.95	0.10	4.42	4.60	4.28	4.73			
					20	7.50	7.70	7.95	0.10	4.43	4.60	4.28	4.73			
					27	7.50	7.70	7.95	0.10	4.43	4.60	4.28	4.73			
					2001 J 3	7.50	7.70	7.95	0.10	4.43	4.60	4.28	4.73			
					10	7.50	7.40	7.75	0.10	4.35	4.45	3.88	4.58			
					17	7.50	7.40	7.75	0.10	4.14	4.45	3.88	4.58			
1999 3 31	5.00	4.50	5.00	4.75	24	7.25	7.40	7.75	0.10	4.14	4.45	3.88	4.58			
					31	7.25	7.40	7.75	0.10	4.14	4.45	3.73	4.58			
					F 7	7.25	7.20	7.75	0.10	4.14	4.45	3.73	4.58			
					14	7.25	7.20	7.75	0.10	4.04	4.45	3.73	4.58			
					21	7.25	7.20	7.75	0.10	4.04	4.45	3.73	4.58			
2000 2 03	5.25	4.75	5.25	5.00												
2000 3 22	5.50	5.00	5.50	5.25												
2000 5 17	6.00	5.50	6.00	5.75												
2001 1 23	5.75	5.25	5.75	5.50												

FINANCIAL MARKET STATISTICS  
*STATISTIQUES DU MARCHÉ FINANCIER*continued  
*suite*

Wednesday and latest week <i>Le mercredi et la dernière semaine</i>	Treasury bills <i>Bons du Trésor</i>				Selected Government of Canada benchmark bond yields <i>Quelques rendements d'obligations types du gouvernement canadien</i>								Government of Canada marketable bonds, average yield <i>Rendements moyens des obligations négociables du gouvernement canadien</i>			
	1 month <i>À 1 mois</i>	3 month <i>À 3 mois</i>	6 month <i>À 6 mois</i>	1 year <i>À 1 an</i>	2 year <i>À 2 ans</i>	3 year <i>À 3 ans</i>	5 year <i>À 5 ans</i>	7 year <i>À 7 ans</i>	10 year <i>À 10 ans</i>	long-term <i>À long terme</i>	Real Return Bonds, long-term <i>Obligations à long terme à rendement réel</i>	1-3 year <i>De 1 à 3 ans</i>	3-5 year <i>De 3 à 5 ans</i>	5-10 year <i>De 5 à 10 ans</i>	Over 10 years <i>De plus de 10 ans</i>	
	B113883 B114023	B113884 B114025	B113885 B114026	B113886 B114027	B113891 B114012	B113892 B114013	B113893 B114014	B113894 B114015	B113895 B114016	B113896 B114017	B113911 B114018	B113864 B114019	B113865 B114020	B113866 B114021	B113867 B114022	
2000 N 15	5.40	5.71	5.83	5.95	5.89	5.93	5.85	5.89	5.76	5.60	3.53	5.93	5.90	5.84	5.79	
	22	5.38	5.70	5.83	5.91	5.78	5.81	5.73	5.76	5.65	3.53	5.82	5.77	5.72	5.72	
	29	5.49	5.62	5.72	5.80	5.64	5.66	5.59	5.62	5.54	3.51	5.67	5.63	5.59	5.63	
	D 6	5.37	5.52	5.59	5.61	5.45	5.48	5.44	5.48	5.42	3.45	5.47	5.47	5.45	5.60	
	13	5.42	5.54	5.56	5.56	5.40	5.43	5.40	5.45	5.40	3.44	5.43	5.43	5.42	5.58	
	20	5.43	5.53	5.51	5.48	5.28	5.31	5.28	5.32	5.31	3.41	5.31	5.30	5.33	5.56	
	27	5.45	5.49	5.46	5.41	5.27	5.30	5.30	5.34	5.35	3.42	5.29	5.32	5.35	5.59	
2001 J 3	5.31	5.34	5.26	5.18	5.11	5.17	5.28	5.33	5.43	5.63	3.39	5.13	5.29	5.40	5.66	
	10	5.18	5.24	5.14	5.04	5.08	5.21	5.27	5.41	5.68	3.36	5.03	5.21	5.37	5.70	
	17	5.21	5.26	5.18	5.13	5.06	5.12	5.24	5.29	5.41	3.35	5.08	5.23	5.38	5.70	
	24	5.19	5.23	5.15	5.10	5.08	5.14	5.30	5.37	5.51	3.34	5.11	5.30	5.46	5.79	
	31	5.17	5.11	5.00	4.90	4.88	4.96	5.14	5.20	5.39	3.36	4.91	5.13	5.33	5.71	
	F 7	5.17	5.13	4.96	4.93	4.94	5.02	5.19	5.24	5.41	3.35	4.97	5.17	5.35	5.68	
	14	5.17	5.15	5.03	5.05	5.07	5.16	5.29	5.34	5.48	3.34	5.09	5.28	5.43	5.72	
	21	5.16	5.04	4.88	4.88	4.94	5.03	5.20	5.26	5.48	3.35	4.96	5.19	5.38	5.73	
2001 F 15	5.20	5.16	5.05	5.05	5.05	5.13	5.28	5.33	5.52	5.72	3.35	5.07	5.27	5.44	5.74	
	16	5.18	5.09	4.97	4.93	4.97	5.06	5.22	5.28	5.47	3.35	5.00	5.21	5.39	5.72	
	19	5.18	5.07	4.94	4.91	4.95	5.04	5.21	5.26	5.47	3.35	4.98	5.19	5.38	5.72	
	20	5.14	5.06	4.92	4.91	4.96	5.05	5.23	5.28	5.48	3.35	4.98	5.21	5.39	5.73	
	21	5.16	5.04	4.88	4.88	4.94	5.03	5.20	5.26	5.48	3.35	4.96	5.19	5.38	5.73	



FINANCIAL MARKET STATISTICS  
 STATISTIQUES DU MARCHÉ FINANCIER
continued  
suite

Wednesday and latest week <i>Le mercredi et la dernière semaine</i>	Bankers' acceptances <i>Acceptations bancaires</i>				Prime corporate paper rate <i>Taux du papier de premier choix des sociétés non financières</i>		Tuesday (effective date in brackets) <i>Le mardi (date d'entrée en vigueur entre parenthèses)</i>	Treasury bill auction <i>Adjudication de bons du Trésor</i>			Amount auctioned <i>Montant adjudgé</i>			Amount maturing <i>Montant arrivant à échéance</i>
	1 month <i>À 1 mois</i>		3 month <i>À 3 mois</i>		1 month <i>À 1 mois</i>			3 month <i>À 3 mois</i>		Average yields <i>Rendement moyen</i>	3 month <i>À 3 mois</i>	6 month <i>À 6 mois</i>	1 year <i>À 1 an</i>	
	B113859 B114028	B113881 B114030	B113857 B114031	B113858 B114033	B113903	B113904		B113905	B113906	B113907	B113908	B113909		
2000 N 15	5.80	5.86	5.81	5.87	2000 N 14									
22	5.81	5.88	5.83	5.89	21	5.736	5.875	5.974	3,200	1,400	1,400	6,000		
29	5.81	5.87	5.83	5.89	28									
D 6	5.81	5.77	5.83	5.78	D 5	5.549	5.647	5.667	3,200	1,400	1,400	6,600		
13	5.77	5.77	5.79	5.79	12									
20	5.77	5.72	5.80	5.73	19	5.557	5.579	5.558	3,200	1,400	1,400	5,800		
27	5.80	5.73	5.81	5.71	26									
2001 J 3	5.65	5.60	5.79	5.70	2001 J 2 (3)	5.445	5.377	5.242	3,500	1,500	1,500	6,700		
10	5.63	5.45	5.63	5.47	9									
17	5.66	5.49	5.66	5.50	16	5.235	5.181	5.104	3,800	1,600	1,600	5,900		
24	5.54	5.39	5.55	5.40	23									
31	5.51	5.28	5.51	5.29	30	5.142	5.045	4.963	4,100	1,700	1,700	6,800		
F 7	5.48	5.26	5.50	5.28	F 6									
14	5.44	5.25	5.45	5.26	13	5.130	5.014	4.978	4,100	1,700	1,700	6,100		
21	5.34	5.16	5.34	5.17	20									
2001 F 15	5.44	5.26	5.45	5.27										
16	5.41	5.21	5.43	5.23										
19	5.36	5.18	5.36	5.19										
20	5.36	5.17	5.36	5.18										
21	5.34	5.16	5.34	5.17										

Effective 16 September 1997, the weekly issuance pattern of treasury bills was replaced by a 2-week cycle and the maturity of 3-month treasury bills was lengthened by 7 days. Since 19 March 1998 (after a transition phase of six months), the maturity pattern follows a 2-week cycle.  
*Le 16 septembre 1997, le calendrier hebdomadaire des adjudications de bons du Trésor du gouvernement du Canada a été remplacé par un cycle de deux semaines et l'échéance des bons du Trésor à trois mois à été prolongée de sept jours. Depuis le 19 mars 1998 (après une période de transition de six mois), le calendrier des échéances suit également un cycle de deux semaines.*

 FINANCIAL MARKET STATISTICS  
 STATISTIQUES DU MARCHÉ FINANCIER
continued  
suite

Wednesday <i>Le mercredi</i>	Other bonds: Average weighted yield (Scotia Capital Inc.) <i>Rendements moyens pondérés des obligations d'autres émetteurs (Scotia Capital Inc.)</i>				Selected U.S. dollar interest rates <i>Quelques taux d'intérêt pratiqués aux États-Unis</i>				Forward premium or discount (-) U.S. dollars in Canada <i>Report ou déport (-) sur le dollar É.-U. au Canada</i>					
	Provincials <i>Provinces</i>		All corporates <i>Ensemble des sociétés</i>		Federal funds rate <i>Taux des fonds fédéraux</i>	Prime rate charged by banks <i>Taux de base des prêts bancaires</i>	Commercial paper (adjusted) <i>Papier commercial (taux corrigés)</i>		U.S. Treasuries constant maturity <i>Obligations du Trésor américain à échéance fixe</i>		1 month <i>À 1 mois</i>		3 month <i>À 3 mois</i>	
	Mid-term <i>À moyen terme</i>	Long-term <i>À long terme</i>	Mid-term <i>À moyen terme</i>	Long-term <i>À long terme</i>			1 month <i>À 1 mois</i>	3 month <i>À 3 mois</i>	5 year <i>À 5 ans</i>	Long-term <i>À long terme</i>				
	B113897	B113868	B113870	B113869	B113802	B113801	B113803	B113804	B113808	B113811	B113898	B113856		
2000 N 15	6.20	6.42	6.88	7.20	6.52	9.50	6.57	6.63	5.65	5.77	-0.78	-0.86		
22	6.09	6.36	6.81	7.18	6.51	9.50	6.59	6.59	5.60	5.68	-0.87	-0.89		
29	5.97	6.28	6.70	7.11	6.50	9.50	6.58	6.57	5.51	5.66	-0.79	-0.87		
D 6	5.80	6.18	6.61	7.05	6.57	9.50	6.60	6.56	5.26	5.52	-1.03	-0.85		
13	5.80	6.17	6.63	7.06	6.47	9.50	6.63	6.42	5.24	5.48	-0.96	-0.77		
20	5.71	6.15	6.55	7.01	6.53	9.50	6.60	6.37	5.00	5.42	-0.96	-0.72		
27	5.72	6.18	6.58	7.04	6.48	9.50	6.53	6.31	4.99	5.45	-0.97	-0.72		
2001 J 3	5.77	6.26	6.63	7.13	5.88	9.50	6.43	6.12	4.94	5.49	-0.49	-0.49		
10	5.73	6.28	6.58	7.14	5.91	9.00	5.81	5.50	4.83	5.49	-0.32	-0.27		
17	5.76	6.29	6.59	7.12	6.02	9.00	5.85	5.60	4.87	5.52	-0.32	-0.19		
24	5.83	6.37	6.62	7.18	5.96	9.00	5.71	5.40	4.98	5.67	-0.24	-0.21		
31	5.70	6.29	6.46	7.06	5.94	9.00	5.47	5.32	4.85	5.54	-0.08	-0.11		
F 7	5.70	6.25	6.48	7.03	5.51	8.50	5.52	5.26	4.91	5.52	-0.08	-0.13		
14	5.77	6.27	6.55	7.04	5.47	8.50	5.52	5.26	4.99	5.44	-0.16	-0.13		
21	5.72	6.28	6.48	7.06							-0.24	-0.16		

Month, week ending Mois ou semaine se terminant à la date indiquée	EXCHANGE RATES COURS DU CHANGE												BFS Table I1 SBF Tableau I1	
	U.S. dollar Dollar É.-U.				Canadian dollar in U.S. funds Dollar canadien exprimé en dollar É.-U.		Other currencies Autres monnaies						Canadian dollar index against C-6 currencies Indice C-6 des cours du dollar canadien 1992 = 100	
	Canadian dollars per unit En dollars canadiens par unité				Canadian cents per unit En cents canadiens par unité		Average of noon spot rates Moyenne des cours du comptant à midi							
	Spot rates Cours du comptant				3-month forward spread Report ou déport (-) à 3 mois		Canadian dollars per unit En dollars canadiens par unité							
High Haut	Low Bas	Closing Clôture	Average noon Moyenne à midi	Closing Clôture	Average noon Moyenne à midi	EMU <sup>1</sup> Euro (UEM) <sup>1</sup>	British pound Livres sterling	French franc Français	German mark Mark allemand	Swiss franc Franc suisse	Japanese yen Yen japonais			
B3415	B3416	B3414	B3400			B100032	B3412	B3404	B3405	B3411	B3407	B3431		
2000 O	1.5320	1.4922	1.5225	1.5123	-0.34	-0.34	0.6568	1.2894	2.1942	0.1966	0.6592	0.8525	0.013947	81.87
N	1.5632	1.5229	1.5360	1.5422	-0.32	-0.33	0.6510	1.3173	2.1962	0.2008	0.6735	0.8665	0.014135	80.34
D	1.5531	1.4946	1.4995	1.5224	-0.26	-0.29	0.6669	1.3653	2.2260	0.2081	0.6981	0.9021	0.013579	81.19
2001 J	1.5175	1.4905	1.4989	1.5032	-0.04	-0.09	0.6672	1.4099	2.2213	0.2149	0.7208	0.9222	0.012875	82.15
2001 J 3	1.5107	1.4905	1.4989	1.5004	-0.18	-0.26	0.6672	1.4101	2.2464	0.2150	0.7210	0.9270	0.013105	82.18
10	1.5047	1.4912	1.5021	1.4982	-0.10	-0.09	0.6657	1.4167	2.2385	0.2160	0.7243	0.9291	0.012900	82.33
17	1.5127	1.4923	1.5113	1.5030	-0.07	-0.09	0.6617	1.4162	2.2230	0.2159	0.7241	0.9209	0.012746	82.17
24	1.5175	1.5022	1.5129	1.5112	-0.08	-0.05	0.6610	1.4153	2.2196	0.2158	0.7236	0.9245	0.012880	81.75
31	1.5166	1.4967	1.4989	1.5027	-0.04	-0.05	0.6672	1.3881	2.1936	0.2116	0.7097	0.9101	0.012894	82.27
F 7	1.5148	1.4901	1.5098	1.5021	-0.05	-0.05	0.6623	1.4053	2.2069	0.2143	0.7185	0.9146	0.013020	82.18
14	1.5293	1.5068	1.5286	1.5171	-0.05	-0.05	0.6542	1.4001	2.2010	0.2135	0.7159	0.9119	0.012960	81.53
21	1.5422	1.5268	1.5367	1.5352	-0.06	-0.07	0.6507	1.3998	2.2188	0.2134	0.7157	0.9120	0.013250	80.59

Latest week: Dernière semaine :

2001 F 15	1.5303	1.5268	1.5296	1.5276	-0.06	-0.06	0.6538	1.3839	2.2140	0.2110	0.7076	0.9028	0.013200	81.02
16	1.5413	1.5327	1.5391	1.5368	-0.07	-0.07	0.6497	1.4082	2.2292	0.2147	0.7200	0.9169	0.013310	80.46
19	1.5420	1.5338	1.5345	1.5359	-0.07	-0.07	0.6517	1.4127	2.2178	0.2154	0.7223	0.9188	0.013230	80.52
20	1.5407	1.5333	1.5398	1.5392	-0.07	-0.07	0.6494	1.4003	2.2218	0.2135	0.7160	0.9123	0.013320	80.39
21	1.5422	1.5345	1.5367	1.5366	-0.06	-0.06	0.6507	1.3939	2.2114	0.2125	0.7127	0.9092	0.013190	80.58

(1) The euro is the monetary unit of the European Monetary Union ("EMU"), which commenced on January 1, 1999. The EMU includes Austria, Belgium, Finland, France, Germany, Ireland, Italy, Luxembourg, Netherlands, Portugal and Spain. / L'euro est l'unité monétaire de l'Union économique et monétaire (UEM) européenne qui est entrée en vigueur le 1er janvier 1999. L'UEM est composée de l'Allemagne, de l'Autriche, de la Belgique, de l'Espagne, de la Finlande, de la France, de l'Irlande, de l'Italie, du Luxembourg, des Pays-Bas et du Portugal.

Month, week ending  
Mois ou semaine se terminant à la date indiquée

Overnight money market financing rate  
Taux des fonds à un jour

		B114011
2000 O		5.80
N		5.76
D		5.75
2001 J		5.50
2001 J 3		5.74
10		5.74
17		5.74
24		5.51
31		5.50
F 7		5.49
14		5.50
21		5.49

Latest week: Dernière semaine :

2001 F 15	5.50
16	5.49
19	5.49
20	5.49
21	5.49





		CREDIT MEASURES (Millions of dollars) <i>MESURES DU CRÉDIT (En millions de dollars)</i>								BFS Table E2 <i>SBF Tableau E2</i>	
Monthly average or average of month-ends <i>Moyenne mensuelle ou moyenne de fin de mois</i>		Consumer credit <i>Crédit à la consommation</i>									
		Seasonally adjusted <i>Données désaisonnalisées</i>									
		Chartered banks <i>Banques à charte</i>	Trust and mortgage loan companies <i>Sociétés de fiducie ou de prêt hypothécaire</i>	Credit unions and caisses populaires <i>Caisses populaires et credit unions</i>	Life insurance companies <i>Compagnies d'assurance vie</i>	Non-depository credit intermediaries and other institutions <i>Intermédiaires financiers autres que les institutions de dépôt et autres institutions</i>	Special-purpose corporations (securitization) <sup>1</sup> <i>Sociétés spécialisées (titrisation)<sup>1</sup></i>	Adjustments to consumer credit <sup>1</sup> <i>Ajustements au crédit à la consommation<sup>1</sup></i>	Total consumer credit <i>Ensemble du crédit à la consommation</i>		
		B127	B132	B143	B129	B179	B175	B146	B140	B142	
1999	J	100,276R	16,034 R	14,856R	4,276 R	13,711	17,675	-	167,171	166,628 R	
	J	100,841 R	16,187 R	14,886R	4,248 R	13,930	17,652	-	167,786	168,015 R	
	A	101,823R	16,323 R	14,909R	4,237 R	13,917	17,647	-	168,357	169,280 R	
	S	102,242R	16,506 R	14,929R	4,226 R	13,842	18,462	-	170,495	170,833 R	
	O	102,541R	16,698 R	14,956R	4,224 R	13,939	19,811	-	171,771	172,254 R	
	N	103,359R	16,890 R	14,991R	4,230 R	13,896	20,547	-	173,204	174,011 R	
	D	103,878R	17,138 R	15,019R	4,236 R	13,690	21,233	-	175,214	175,215 R	
2000	J	104,963R	16,840 R	15,022R	4,300 R	13,953	21,381	-	176,485	176,774 R	
	F	119,738R	583	15,093R	4,418 R	14,820	23,401	-	177,413	178,128 R	
	M	118,234R	650 R	15,136R	4,536 R	15,617	26,481	-	181,404	179,653 R	
	A	118,022R	667 R	15,170R	4,602 R	15,953	27,568	-	181,752	180,813 R	
	M	119,762R	632 R	15,238R	4,612 R	15,942	27,579	-	182,084	182,380 R	
	J	120,266R	596 R	15,281R	4,622 R	15,966	27,140	-	183,671	183,099 R	
	J	120,786R	577 R	15,325	4,572 R	16,101	27,061	-	183,937	184,213 R	
	A	121,746R	576 R	15,385R	4,462 R	16,264	26,984	-	184,838	185,771 R	
	S	122,553R	575 R	15,398R	4,353 R	16,311	26,657	-	186,351	186,755 R	
	O	123,891R	577E,R	15,420E,R	4,303E,R	16,350 E	26,852 E	-	187,610 E	188,133E,R	
	N	124,075R	580E,R	15,446E,R	4,309E,R	16,266 E	27,528 E	-	188,356 E	189,237E,R	
	D	124,080R	583 E	15,540E,R	4,315 E	15,990 E	28,156 E	-	189,663 E	189,696 E	
2001	J	124,809		15,648 E			28,068 E	-			

		CREDIT MEASURES (Millions of dollars) <i>MESURES DU CRÉDIT (En millions de dollars)</i>								continued <i>suite</i>			
Monthly average or average of month-ends <i>Moyenne mensuelle ou moyenne de fin de mois</i>		Residential mortgage credit <i>Crédit hypothécaire à l'habitation</i>											
		Seasonally adjusted <i>Données désaisonnalisées</i>											
		Chartered banks <i>Banques à charte</i>	Trust and mortgage loan companies <i>Sociétés de fiducie ou de prêt hypothécaire</i>	Credit unions and caisses populaires <i>Caisses populaires et credit unions</i>	Life insurance companies <i>Compagnies d'assurance vie</i>	Pension funds <sup>1</sup> <i>Caisses de retraite<sup>1</sup></i>	Non-depository credit intermediaries and other financial institutions <sup>1</sup> <i>Intermédiaires financiers autres que les institutions de dépôt et autres institutions financières<sup>1</sup></i>	NHA mortgage backed securities <sup>1</sup> <i>Titres hypothécaires garantis en vertu de la LNH<sup>1</sup></i>	Special-purpose corporations (securitization) <sup>1</sup> <i>Sociétés spécialisées (titrisation)<sup>1</sup></i>	Total residential mortgage credit <i>Ensemble du crédit hypothécaire à l'habitation</i>			
		B982	B983	B943	B984	B940	B993	B941	B929	B938	B942	B151	B166
1999	J	240,398 R	20,001 R	53,298 R	18,283 R	7,796	27,546	21,884	16,855	405,839	406,202 R	573,010	572,830 R
	J	242,709 R	19,861 R	53,437 R	18,105 R	7,857	27,504	22,801	16,607	409,344	408,934 R	577,130	576,949 R
	A	243,548 R	19,789 R	53,572 R	17,758 R	7,980	27,482	23,259	16,467	410,874	409,877 R	579,230	579,157 R
	S	244,634 R	19,491 R	53,706 R	17,418 R	8,101	27,455	23,835	16,590	412,389	411,249 R	582,884	582,082 R
	O	243,412 R	19,094R	53,800 R	17,271 R	8,242	27,409	25,692	17,102	411,939	411,535 R	583,710	583,789 R
	N	242,619 R	19,362R	53,849 R	17,314 R	8,400	27,344	27,283	18,235	414,578	413,389 R	587,782	587,400 R
	D	242,735 R	18,552R	53,925 R	17,356	8,558	27,281	27,372	18,260	415,428	414,197 R	590,642	589,412 R
2000	J	243,868 R	17,807R	54,279 R	17,386 R	8,643	26,961	27,327	18,401	415,514	416,025 R	592,000	592,800 R
	F	258,413 R	5,238R	54,612 R	17,405 R	8,650	26,410	27,443	19,656	416,782	418,015 R	594,195	596,143 R
	M	260,892 R	4,798R	54,767 R	17,423 R	8,657	25,860	27,444	21,012	419,096	420,486 R	600,500	600,139 R
	A	262,466 R	5,620R	54,940 R	17,418 R	8,739	25,566	27,503	21,380	422,443	423,447 R	604,195	604,260 R
	M	263,537 R	5,425R	55,117 R	17,389 R	8,897	25,561	27,567	21,135	423,979	425,147 R	607,063	607,527 R
	J	265,434 R	5,231 R	55,337 R	17,359 R	9,055	25,569	27,366	21,440	426,707	427,055 R	610,378	610,154 R
	J	263,752 R	5,059R	55,525 R	17,329 R	9,205 E	25,561	29,831	21,778	429,145 E	428,600 E,R	613,082 E	612,813 E,R
	A	262,612 R	4,908R	55,664 R	17,297 R	9,350 E	25,550	32,474	21,583	430,582 E	429,470 E,R	615,420 E	615,241 E,R
	S	264,458 R	4,759R	55,809 R	17,265 R	9,492 E	25,543	32,624	21,235	432,445 E	431,225 E,R	618,797 E	617,980 E,R
	O	265,814 R	4,712E,R	56,018E,R	17,271E,R	9,656 E	25,577E,R	32,752	22,772 E	434,672 E,R	434,218 E,R	622,282 E,R	622,351 E,R
	N	267,147 R	4,763E,R	56,278E,R	17,314E,R	9,842 E	25,663E,R	32,689	22,810 E	436,697 E,R	435,298 E,R	625,053 E,R	624,535 E,R
	D	267,921 R	4,821 E	56,472E,R	17,356 E	10,028 E	25,745 E	32,456	23,508 E	439,101 E	437,839 E	628,765 E	627,535 E
2001	J	268,963		56,566 E				32,146	23,834 E				

(1) Unadjusted / *Données non désaisonnalisées*

Monthly average or average of month-ends Moyenne mensuelle ou moyenne de fin de mois		CREDIT MEASURES (Millions of dollars) MESURES DU CRÉDIT (En millions de dollars)				14	continued suite			
		Short-term business credit Crédits à court terme aux entreprises								
		Canadian dollar loans Prêts en dollars canadiens		Chartered bank foreign currency loans to residents <sup>2</sup> Prêts en monnaies étrangères des banques à charte aux résidents <sup>2</sup>		Special-purpose corporations (securitization) Sociétés spécialisées (titrisation)	Bankers' acceptances Acceptations bancaires	Commercial paper issued by non-financial corporations Papier commercial des sociétés non financières	Adjustments to short-term business credit Ajustements aux crédits à court terme aux entreprises	
		Business loans Prêts aux entreprises		Other institutions Autres institutions						
		Chartered banks <sup>1</sup> Banques à charte <sup>1</sup>		Non-depository credit intermediaries Intermédiaires financiers autres que les institutions de dépôt						
		Unadjusted Données non désaisonnalisées	Seasonally adjusted Données désaisonnalisées							
		B2300	B2322	B2333	B2302	B2312	B2330	B2313	B2329	B2316
1999	J	123,343	122,994R	14,885	17,489	25,210	8,284	52,004	21,891	-364
	J	124,513	123,816R	14,831	17,632	25,392	8,393	51,969	22,363	-412
	A	124,776	124,522R	14,483	17,754	26,243	8,577	49,878	22,990	-350
	S	125,037	125,172R	14,141	17,825	25,564	8,766	49,445	22,685	-405
	O	125,699	125,892R	14,193	17,943	25,047	8,946	49,796	22,132	-318
	N	124,419	125,487R	14,627	18,108	24,221	9,117	50,517	22,700	-247
	D	126,069	126,640R	15,061	18,263	24,316	9,292	49,356	22,751	-207
2000	J	125,475	127,234R	15,206	18,279	23,762	9,357	50,410	22,554	-528
	F	128,376	129,550R	15,060	18,122	24,402	9,310	52,808	23,643	-949
	M	130,577	129,925R	14,914	17,958	25,265	9,263	54,373	23,879	-597
	A	133,322	131,558R	15,014	17,901	27,200	9,358	54,241	23,979	-755
	M	133,265	131,801R	15,370	17,948	27,780	9,598	53,583	24,643	-458
	J	132,987	132,652R	15,727	18,001	28,568	9,844	53,618	24,914	-741
	J	134,342	133,544R	15,718	18,059	28,305	9,927	54,162	24,974	-525
	A	133,636	133,376R	15,349	18,189	27,462	9,845	53,797	25,489	-726
	S	132,837	133,089R	14,986	18,320	27,073	9,763	54,249	26,438	-890
	O	134,721	134,996R	15,042E	18,440E	27,655	9,775E	53,365	27,303	-902
	N	134,942	136,283R	15,501E	18,629E	28,319	9,879E	55,166	28,871	-1,225
	D	136,305	136,922R	15,960E	18,810E	28,675R	9,985E	53,835	28,912	-887
2001	J	135,797	137,709			29,681	10,092E	53,814	26,566E	-789

Monthly average or average of month-ends Moyenne mensuelle ou moyenne de fin de mois		CREDIT MEASURES (Millions of dollars) MESURES DU CRÉDIT (En millions de dollars)				continued suite					
		Short term business credit Crédits à court terme aux entreprises				Other business credit Autres crédits aux entreprises					
		Total short-term business credit Ensemble des crédits à court terme aux entreprises		Non-residential mortgages Prêts hypothécaires sur immeubles non résidentiels		Leasing receivables Créances résultant du crédit-bail					
		Unadjusted Données non désaisonnalisées		Chartered banks Banques à charte		Trust and mortgage loan companies Sociétés de fiducie ou de prêt hypothécaire		Credit unions and caisses populaires Caisses populaires et crédit unions		Life insurance companies Compagnies d'assurance vie	
		Seasonally adjusted Données désaisonnalisées		Trust and mortgage loan companies Sociétés de fiducie ou de prêt hypothécaire		Credit unions and caisses populaires Caisses populaires et crédit unions		Life insurance companies Compagnies d'assurance vie		Non-depository credit intermediaries and other institutions Intermédiaires financiers autres que les institutions de dépôt et autres institutions	
		B2317	B2324	B2303	B2304	B2305	B2306	B2334	B2308	B2309	B2335
1999	J	262,742	261,257 R	13,928	1,228	7,846	24,030	890	3,418	331	8,923
	J	264,682	262,413 R	13,884	1,221	7,865	23,937	870	3,522	332	9,367
	A	264,352	263,212 R	13,876	1,218	7,874	23,762	943	3,512	333	9,810
	S	263,057	263,135 R	13,985	1,251	7,887	23,589	1,015	3,616	339	10,246
	O	263,438	264,402 R	14,069	1,285	7,899	23,428	1,069	3,721	342	10,496
	N	263,463	264,795 R	13,958	1,315	7,895	23,279	1,103	3,787	341	10,567
	D	264,900	267,503 R	13,998	1,340	7,870	23,129	1,137	3,863	339	10,638
2000	J	264,514	268,449 R	13,994	1,357	7,868	23,278	1,073	3,970	333	10,791
	F	270,772	272,427 R	15,251	554	7,907	23,713	915	4,366	61	11,017
	M	275,634	274,276 R	15,535	536	7,945	24,148	757	4,461	63	11,243
	A	280,259	278,051 R	15,551	564	7,962	24,378	727	4,595	66	11,394
	M	281,728	279,127 R	15,608	551	7,955	24,387	831	4,806	69	11,464
	J	282,917	281,278 R	15,658	537	8,054	24,396	936	5,149	72	11,534
	J	284,961	282,543 R	15,695	527	8,154	24,411	1,039	5,243	74	11,848
	A	283,041	281,843 R	15,701	518	8,141	24,432	1,140	5,319	75	12,408
	S	282,776	283,186 R	15,735	510	8,132	24,452	1,240	5,179	75	12,959
	O	285,399 E	286,683E,R	15,797	517E	8,136E	24,383 E	1,334 E	5,276	77E	13,276E
	N	290,082 E	291,805E,R	15,990	537E	8,106E	24,227 E	1,423 E	5,318	82E	13,365E
	D	291,595E,R	294,414E,R	15,823R	558E	8,061 E	24,072 E	1,512 E	5,393	87E	13,455E
2001	J	290,100 E	294,390 E	15,631					5,356		

(1) Excludes reverse repos and loans to non-residents. / Ne comprend pas les prises en pension ni les prêts à des non-résidents.

(2) Excludes reverse repos. / Ne comprend pas les prises en pension.

Monthly average or average of month-ends <i>Moyenne mensuelle ou moyenne de fin de mois</i>	CREDIT MEASURES (Millions of dollars) <i>MESURES DU CRÉDIT (En millions de dollars)</i>									continued <i>suite</i>
	Other business credit <i>Autres crédits aux entreprises</i>					Total business credit <i>Ensemble des crédits aux entreprises</i>		Total household and business credit <i>Ensemble des crédits aux ménages et aux entreprises</i>		
	Special-purpose corporations (securitization) <i>Sociétés spécialisées (titrisation)</i>	Bonds and debentures <i>Obligations et débentures</i>	Equity and other <i>Actions et autres</i>	Adjustments to other business credit <i>Ajustements aux autres crédits aux entreprises</i>	Total other business credit <i>Ensemble des autres crédits aux entreprises</i>	Unadjusted <i>Données non désai- sonnalisées</i>	Seasonally adjusted <i>Données désaison- nalisées</i>	Unadjusted <i>Données non désai- sonnalisées</i>	Seasonally adjusted <i>Données désaison- nalisées</i>	
	B2332	B2318	B2319	B2328	B155	B2320	B2325	B2321	B2326	
1999	J	6,680	172,672R	227,910	-	467,855 R	730,597 R	729,112 R	1,303,607 R	1,301,943 R
	J	6,848	176,277R	229,942	-	474,065 R	738,747 R	736,478 R	1,315,877 R	1,313,427 R
	A	6,777	179,977R	230,844	-	478,927 R	743,278 R	742,138 R	1,322,508 R	1,321,295 R
	S	6,707	181,943R	232,049	-	482,627 R	745,684 R	745,762 R	1,328,568 R	1,327,843 R
	O	6,720	183,939R	233,040	-	486,008 R	749,446 R	750,410 R	1,333,156 R	1,334,198 R
	N	6,786	185,096R	234,178	-	488,305 R	751,768 R	753,100 R	1,339,550 R	1,340,500 R
	D	6,943	185,158R	235,332	-	489,747 R	754,647 R	757,251 R	1,345,289 R	1,346,663 R
2000	J	7,142	184,289R	236,088	-	490,184 R	754,698 R	758,632 R	1,346,697 R	1,351,432 R
	F	7,264	184,276R	237,216	-	492,541 R	763,312 R	764,968 R	1,357,508 R	1,361,111 R
	M	7,388	185,213R	238,990	-	496,278 R	771,912 R	770,554 R	1,372,412 R	1,370,694 R
	A	7,415	186,919R	240,749R	-	500,320 R	780,579 R	778,372 R	1,384,774 R	1,382,632 R
	M	7,345	188,462R	242,042R	-	503,520 R	785,248 R	782,647 R	1,392,311 R	1,390,174 R
	J	7,275	190,030R	243,066R	-	506,708 R	789,625 R	787,986 R	1,400,003 R	1,398,140 R
	J	7,246	191,046R	244,017R	-	509,301 R	794,262 R	791,844 R	1,407,344E,R	1,404,657E,R
	A	7,259	190,800R	244,525R	-	510,318 R	793,360 R	792,162 R	1,408,780E,R	1,407,403E,R
	S	7,272	191,137R	245,169R	-	511,861 R	794,637 R	795,046 R	1,413,434E,R	1,413,026E,R
	O	7,293E	191,668R	246,684R	-	514,441E,R	799,840E,R	801,125E,R	1,422,122E,R	1,423,476E,R
	N	7,321E	191,948R	248,451R	-	516,768E,R	806,850E,R	808,573E,R	1,431,903E,R	1,433,109E,R
	D	7,349E	192,176R	249,557R	-	518,042E,R	809,637E,R	812,456E,R	1,438,402 E	1,439,991 E
2001	J	7,377E	193,139R	250,268R	-	519,797 E	809,898 E	814,187E		

End of period En fin de période		GOVERNMENT OF CANADA SECURITIES OUTSTANDING (Par Value) ENCOURS DES TITRES DU GOUVERNEMENT CANADIEN (Valeur nominale)							BFS Table G4 SBF Tableau G4				
		Millions of Canadian dollars En millions de dollars canadiens											
		Treasury bills Bons du Trésor	Other direct and guaranteed securities <sup>1</sup> Autres titres émis ou garantis <sup>1</sup>	Canada Savings Bonds and other retail instruments Obligations d'épargne du Canada et autres titres de placements au détail	Total Total	Held by Détenteurs Bank of Canada Banque du Canada	Government of Canada accounts <sup>2</sup> Comptes du gouvernement canadien <sup>2</sup>						
						Treasury bills Bons du Trésor	Bonds Obligations	Total Total	Treasury bills Bons du Trésor	Bonds Obligations	Short-term instruments Titres à court terme	Total Total	
		B2425		B2408	B2400	B2470	B2471	B2469	B2466	B2467	B2413	B2461	
2000	O	79,500	331,203	25,877	436,580	8,861	23,863	32,724	42	4,525	100	4,667	
	N	79,100	337,100	25,962	442,162	8,699	25,394	34,093	28	5,115	-	5,143	
	D	78,700	329,583	25,982	434,265	9,448	24,532	33,980	46	4,615	-	4,661	
2001	J	79,600	330,981	26,131	436,712	9,788	23,912	33,700	54	5,321	-	5,375	
2001	J	3	78,700	329,583	26,141	434,424	9,384	24,532	33,916	110	4,615	-	4,725
	10		78,500	329,581	26,129	434,209	9,625	23,537	33,163	79	4,845	-	4,924
	17		78,500	329,580	26,122	434,202	9,639	23,537	33,176	77	4,845	-	4,922
	24		79,600	329,580	26,106	435,287	9,774	23,537	33,311	68	5,345	-	5,413
	31		79,600	330,981	26,131	436,712	9,788	23,912	33,700	54	5,321	-	5,375
	F	7	80,300	330,061	26,488	436,849	9,940	23,777	33,717	102	4,821	-	4,923
	14		80,300	332,559	26,478	439,337	9,945	24,152	34,097	97	5,321	-	5,418
	21		81,700	332,556	26,463	440,719	10,065	24,152	34,217	103	6,321	-	6,424

Changes from the date indicated: Variations par rapport à la date indiquée :

2000	F	23	-9,900	825	-938	-10,014	-6,152	3,545	-2,608	47	1,871	-350	1,568
2001	F	14	1,400	-3	-16	1,381	120	-	120	6	1,000	-	1,006

End of period En fin de période		GOVERNMENT OF CANADA SECURITIES OUTSTANDING (Par Value) ENCOURS DES TITRES DU GOUVERNEMENT CANADIEN (Valeur nominale)				Average of Wednesdays and Wednesday Moyenne mensuelle des mercredis ou données du mercredi	GOVERNMENT OF CANADA CANADIAN DOLLAR DEPOSITS DÉPÔTS EN DOLLARS CANADIENS DU GOUVERNEMENT CANADIEN				
		Millions of Canadian dollars En millions de dollars canadiens					Millions of dollars En millions de dollars				
		Held by Détenteurs General Public Public					Held at Détenteurs Bank of Canada Banque du Canada				
		Treasury bills Bons du Trésor	Marketable bonds and notes Obligations et billets négociables	Canada Savings Bonds and other retail instruments Obligations d'épargne du Canada et autres titres de placement au détail	Total Total		LVTS Participants Participants au STPGV		Total Total		
		B2477	B2478	B2408	B2475		B54 B113718	B2523			
2000	O	70,597	302,714	25,877	399,188	2000	O	14	7,932	7,946	
	N	70,373	306,591	25,962	402,925		N	13	13,080	13,093	
	D	69,206	300,437	25,982	395,624		D	14	3,827	3,841	
2001	J	69,758	301,747	26,131	397,637	2001	J	199	8,425	8,624	
2001	J	3	69,206	300,436	26,141	395,783	2001	J	3	6,920	6,932
	10		68,796	301,199	26,129	396,124		10	8,532	8,633	
	17		68,784	301,199	26,122	396,105		17	10,290	10,724	
	24		69,758	300,699	26,106	396,563		24	8,355	8,792	
	31		69,758	301,747	26,131	397,636		31	8,028	8,040	
	F	7	70,258	301,463	26,488	398,209	2001	F	7	14,070	14,216
	14		70,258	303,086	26,478	399,822		14	15,576	16,176	
	21		71,532	302,083	26,463	400,078		21	14,006	14,805	

Changes from the date indicated: Variations par rapport à la date indiquée :

2000	F	23	-3,795	-4,240	-938	-8,974	2000	F	23	783	1,289	2,072
2001	F	14	1,274	-1,003	-16	255	2001	F	14	199	-1,570	-1,371

(1) Includes securities denominated in foreign currency (excluding U.S. -pay "Canada Bills").

Comprend les titres libellés en monnaies étrangères (à l'exclusion des « bons du Canada » en dollars É.-U.).

(2) Includes Government of Canada Accounts held at the Bank of Canada, plus non-market bonds held by the Canada Pension Plan.

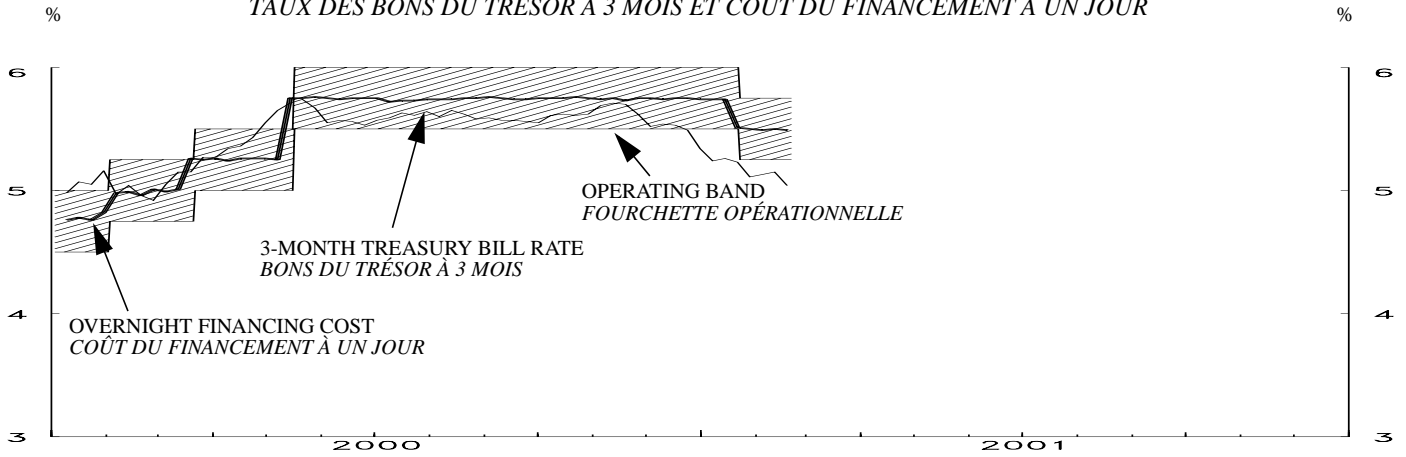
Comprend les comptes du gouvernement canadien à la Banque du Canada et les titres non négociables détenus par le Régime de pensions du Canada.



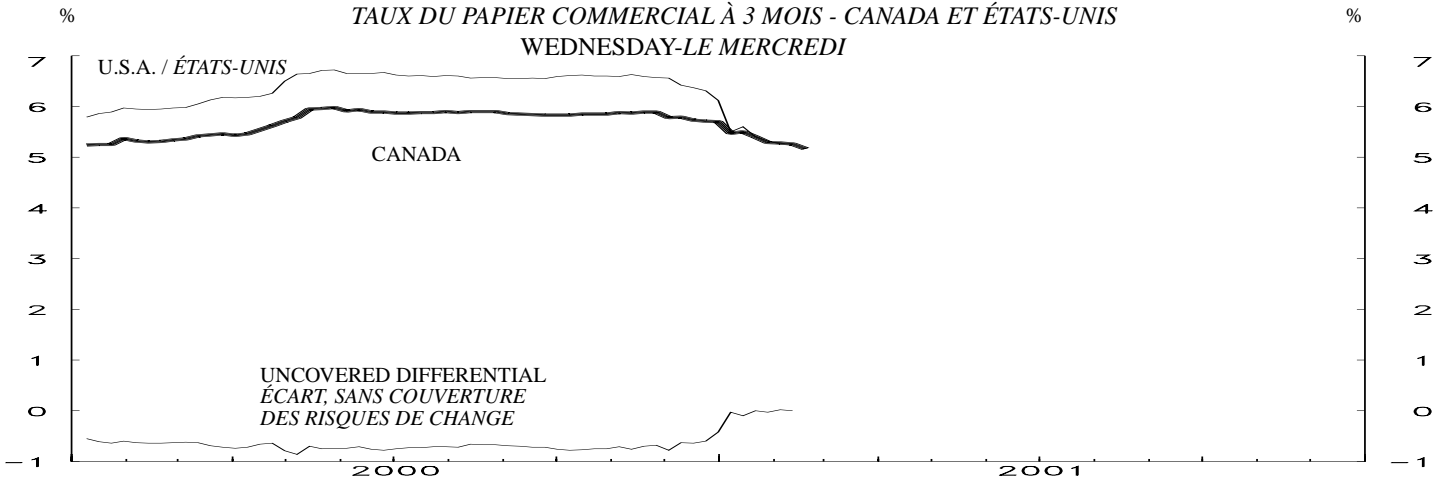
Month Mois	NET NEW SECURITIES ISSUES PLACED IN CANADA AND ABROAD (Millions of Canadian dollars, par value) ÉMISSIONS NETTES DE TITRES PLACÉS AU CANADA ET À L'ÉTRANGER (En millions de dollars canadiens, valeur nominale)												BFS Table F4 SBF Tableau F4	
	Government of Canada bonds Obligations du gouvernement canadien	Provincial bonds Obligations des provinces	Municipal bonds Obligations des municipalités	Corporations Sociétés	Preferred and common stocks Actions privilégiées ou ordinaires	Other institutions and foreign borrowers Autres institutions et emprunteurs étrangers	Term NHA mortgage-backed securities Titres hypothécaires garantis en vertu de la LHN	Securitizations Titrisation à terme	Other asset-backed securities Autres titres adossés à des créances	Total Total	Treasury bills and other short-term instruments Bons du Trésor et autres titres à court terme	Provincial governments and their enterprises, and municipal governments Provinces, entreprises provinciales et municipalités	Canadian dollar bankers' acceptances Ensemble des acceptations bancaires en dollars canadiens	Total net new issues Ensemble des émissions nettes
	B3045(Q)	B3048(Q)	B3051(Q)	B3054(Q)	B3104(Q)	B3063(Q)	B3169(Q)	B3170(Q)	B3101(Q)	B3161(Q)	B3162(Q)	B3105(Q)	B3108(Q)	B3100(Q)
1999	A -65	-1,631	29	4,604	603	-37	17	553	4,073	-4,647		303	434	
	M 4,149	1,702	-77	7,511	1,834	-28	564	-48	15,607	-6,569		944	97	
	J 5,744	2,648	-160	3,613	2,406	-	1,216	418	15,885	-2,863	415	-912	136	22,903
	J -375	201	-154	6,544R	1,616	-2	618	1,151	9,599R	2,534		1,772	-1,414	
	A -1,041	-3,041	-67	300	2,005	-	299	144	-1,401	1,639		-789	-430	
	S -12,145	3,499	-37	2,707	4,126	-1	853	1,663	665	2,705	1,375	2,379	684	19,318R
	O 3,966	621	357	1,836	1,319	-21	2,861	383	11,322	-358		2,731	912	
	N 7,773	624	-13	3,924	1,430	-	320	191	14,249	-1,429		4,693	879	
	D 183	-2,191	-212	-2,579R	1,057	-	-141	25	-3,858R	-247	-674	1,446	-1,546	28,120R
2000	J -276	642	-189	1,570	836	-	51	4	2,638	-2,050		559	1,839	
	F -959	157	-111	1,465R	1,925R	-	180	2,280	4,937R	491		5,495	2,791	
	M -8,108	-2,643	40	1,539R	2,962R	-	-176	1,217	-5,169R	8,913	62	849	-1,000	20,357R
	A 1,338	-1,955	-123	1,877R	2,205R	-	295	-50	3,587R	-7,710		1,515	128	
	M 998	1,051	-140	-26	2,191R	-9	-168	200	4,097R	-965		795	-178	
	J 3,640	-1,116	-111	3,970	1,431R	-7	-232	825	8,400R	-3,247	2,950	905	243	10,519R
	J -3,257	-131	-135	-176	1,762R	-	5,161	-31	3,193R	-4,392		-2,457	1,588	
	A 4,633	-428	-8	-848	311R	-	124	-59	3,725R	2,085		1,878	-20	
	S -5,084	757	-82	-26	1,352R	-	177	283	-2,623R	-6,898	-1,895	3,047	-1,291	-4,061R
	O 3,662	-1,968	-89	1,425	2,396R	-21	79	532	6,016R	-320		427	2,465	
	N 6,082	-351	-341	331	1,775R	-18	-206	278	7,550R	-353		2,551	-1,593	
	D -7,626	596R	-617	-756	2,006R	-	-259	329	-6,327R	303	299	-596	-518	9,906R
2001	J 1,547	-14		3,098	805R	-	-361			1,403				

End of period En fin de période	CORPORATE SHORT-TERM PAPER OUTSTANDING ENCOURS DES EFFETS À COURT TERME DES SOCIÉTÉS										BFS Table F2 SBF Tableau F2
	Millions of Canadian dollars En millions de dollars canadiens										
	Commercial Paper Papier commercial				Canadian dollar bankers' acceptances bancaires en dollars canadiens	Total corporate short-term paper Papier à court terme émis par les sociétés	Treasury bills and other short-term paper Bons du Trésor et autres effets à court terme	Provincial governments and their enterprises Provinces et entreprises provinciales	Municipal governments Municipalités	Total treasury bills and other short-term paper Ensemble des bons du Trésor et autres effets à court terme	Commercial paper issued by foreign corporations Papier commercial des sociétés étrangères
	Total	Of which: Paper issued by non financial corporations Dont : Papier des sociétés non financières	Of which: Securitizations Dont : Titrisation	Of which: U.S. dollars Dollars É.-U.							
	B15009	B15020	B15024	B15025	B15011	B15014	B15021	B15022	B15023	B15026	
1999	A 103,998	22,448	43,234	14,035	47,745	151,743	16,642			62	
	M 104,942	21,904	43,531	15,413	47,842	152,784	16,734			145	
	J 104,030	21,878	43,692	12,769	47,978	152,008	15,864	146	168,018	115	
	J 105,802	22,848	44,762	12,249	46,564	152,366	16,115			65	
	A 105,013	23,132	44,761	11,019	46,134	151,147	17,195			387	
	S 107,392	22,237	46,918	10,224	46,818	154,210	17,086	299	171,595	954	
	O 110,123	22,026	48,261	10,805	47,730	157,853	16,851			1,267	
	N 114,816	23,373	50,482	12,106	48,609	163,425	16,926			1,219	
	D 116,262	22,128	52,955	11,833	47,063	163,325	16,593	119	180,036	1,285	
2000	J 116,821	22,979	52,849	13,323	48,902	165,723	16,501			1,073	
	F 122,316	24,307	55,597	13,879	51,693	174,009	15,735			537	
	M 123,165	23,451	56,753	12,075	50,693	173,858	16,603	170	190,632	937	
	A 124,680	24,506	56,016	12,836	50,821	175,501	18,803			1,185	
	M 125,475	24,779	55,305	13,437	50,643	176,118	18,006			1,421	
	J 126,380	25,049	56,354	15,745	50,886	177,266	19,544	180	196,990	1,599	
	J 123,923	24,899	55,836	14,478	52,474	176,397	18,751			1,478	
	A 125,801	26,079	55,310	14,120	52,454	178,255	17,255			1,835	
	S 128,848	26,796	56,627	14,463	51,163	180,011	17,572	258	197,841	1,810	
	O 129,275	27,810	57,795	15,210	53,628	182,903	17,478			1,920	
	N 131,826	29,932	58,891	15,804	52,035	183,861	18,504			1,871	
	D 131,230	27,892	60,104	15,204	51,517	182,747	17,994	134	200,875	2,028	
2001	J	25,239E						17,489		1,820E	

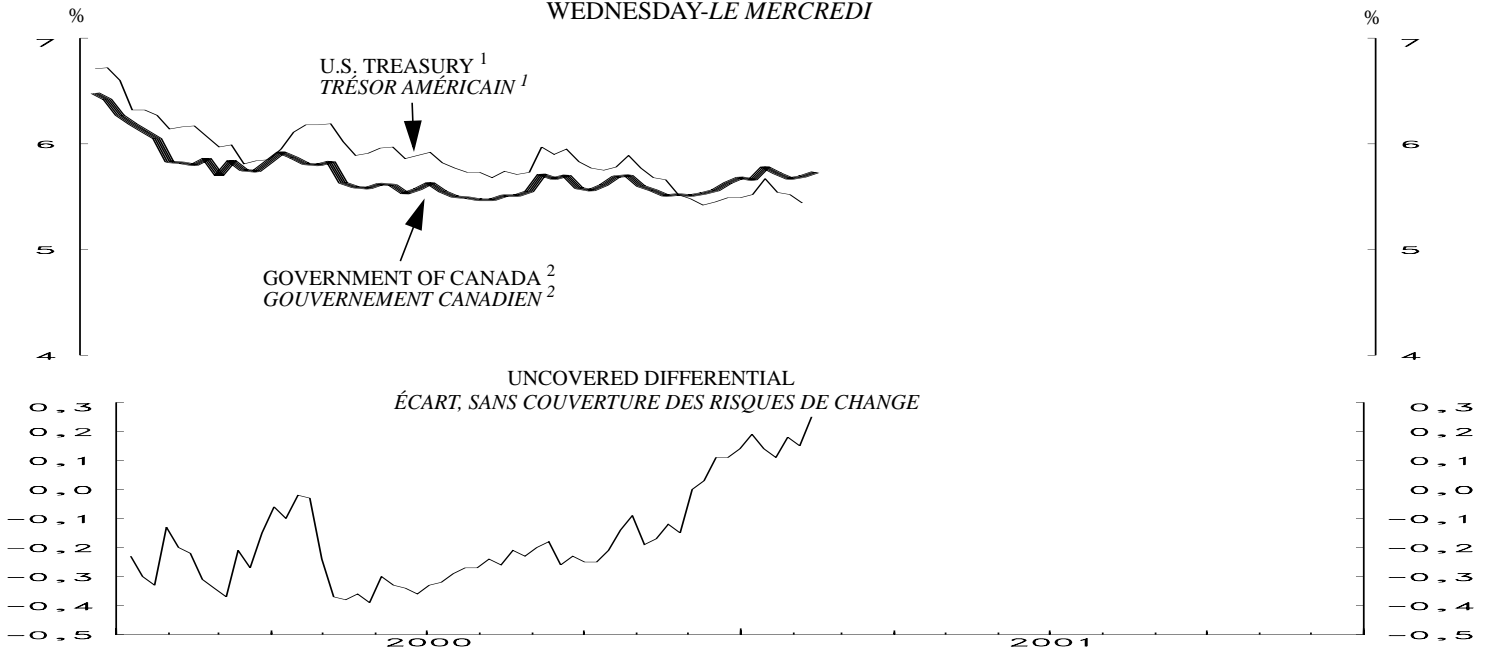
3-MONTH TREASURY BILL RATE AND OVERNIGHT FINANCING COST  
 TAUX DES BONS DU TRÉSOR À 3 MOIS ET COÛT DU FINANCEMENT À UN JOUR



CANADA- U.S. 3-MONTH COMMERCIAL PAPER RATE  
 TAUX DU PAPIER COMMERCIAL À 3 MOIS - CANADA ET ÉTATS-UNIS  
 WEDNESDAY-LE MERCREDI

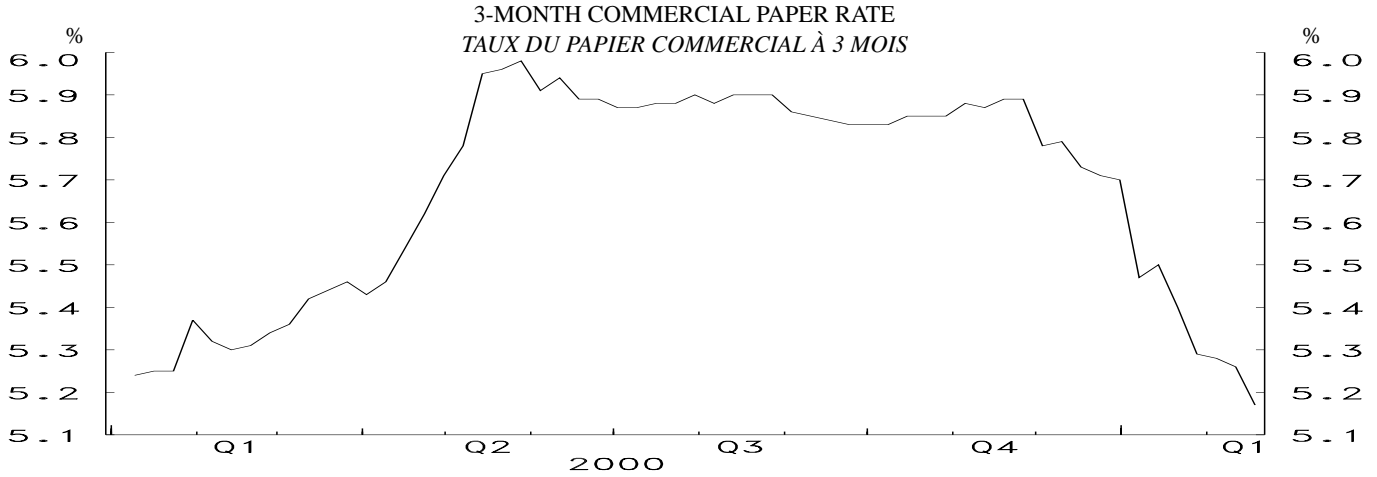


CANADA- U.S. GOVERNMENT LONG-TERM BOND YIELDS  
 OBLIGATIONS À LONG TERME DES GOUVERNEMENTS CANADIEN ET AMÉRICAIN  
 WEDNESDAY-LE MERCREDI



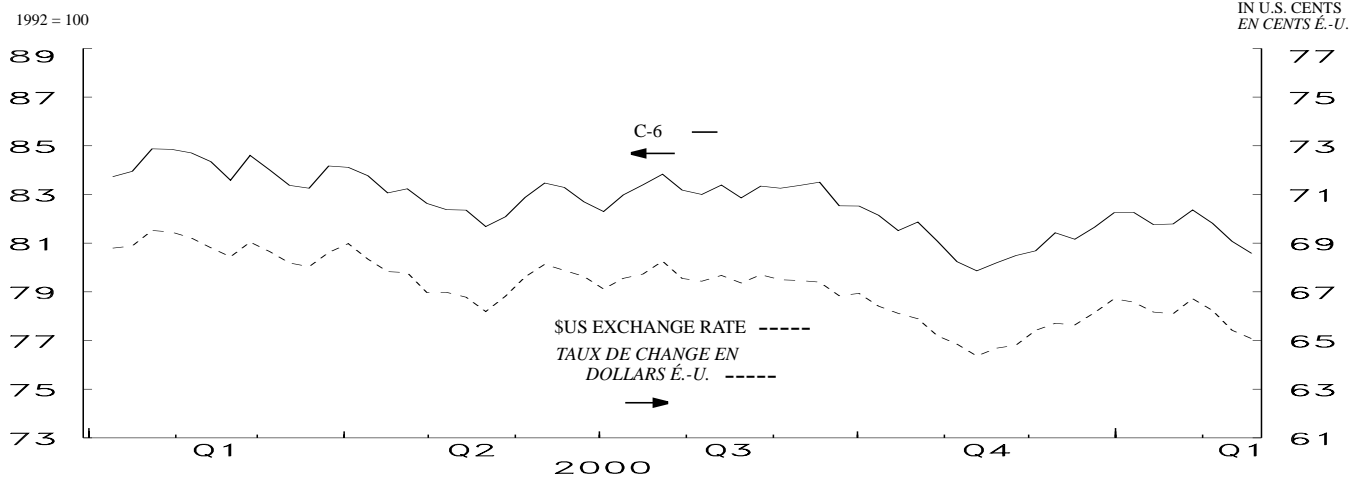
1. STARTING FEBRUARY 14, 2001, 5 3/8% 15/02/2031/ À PARTIR DU 14 FÉVRIER 2001, 5 3/8% 15/02/2031  
 2. STARTING MAY 3, 2000, 5 3/4% 01/06/2029./ À PARTIR DU 3 MAI 2000, 5 3/4 % 01/06/2029.

MONETARY CONDITIONS INDEX / INDICE DES CONDITIONS MONÉTAIRES  
WEDNESDAY / LE MERCREDI



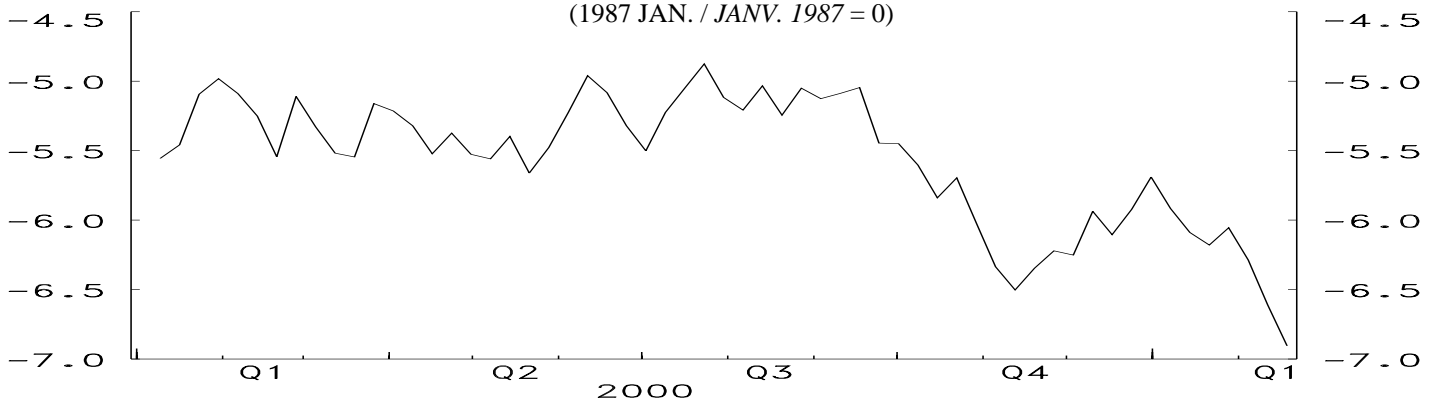
C-6 EXCHANGE RATE INDEX AND \$U.S. EXCHANGE RATE

TAUX DE CHANGE DU DOLLAR CANADIEN PAR RAPPORT AUX MONNAIES COMPOSANT L'INDICE C-6 ET AU DOLLAR É.-U.



MONETARY CONDITIONS INDEX  
INDICE DES CONDITIONS MONÉTAIRES

(1987 JAN. / JANV. 1987 = 0)

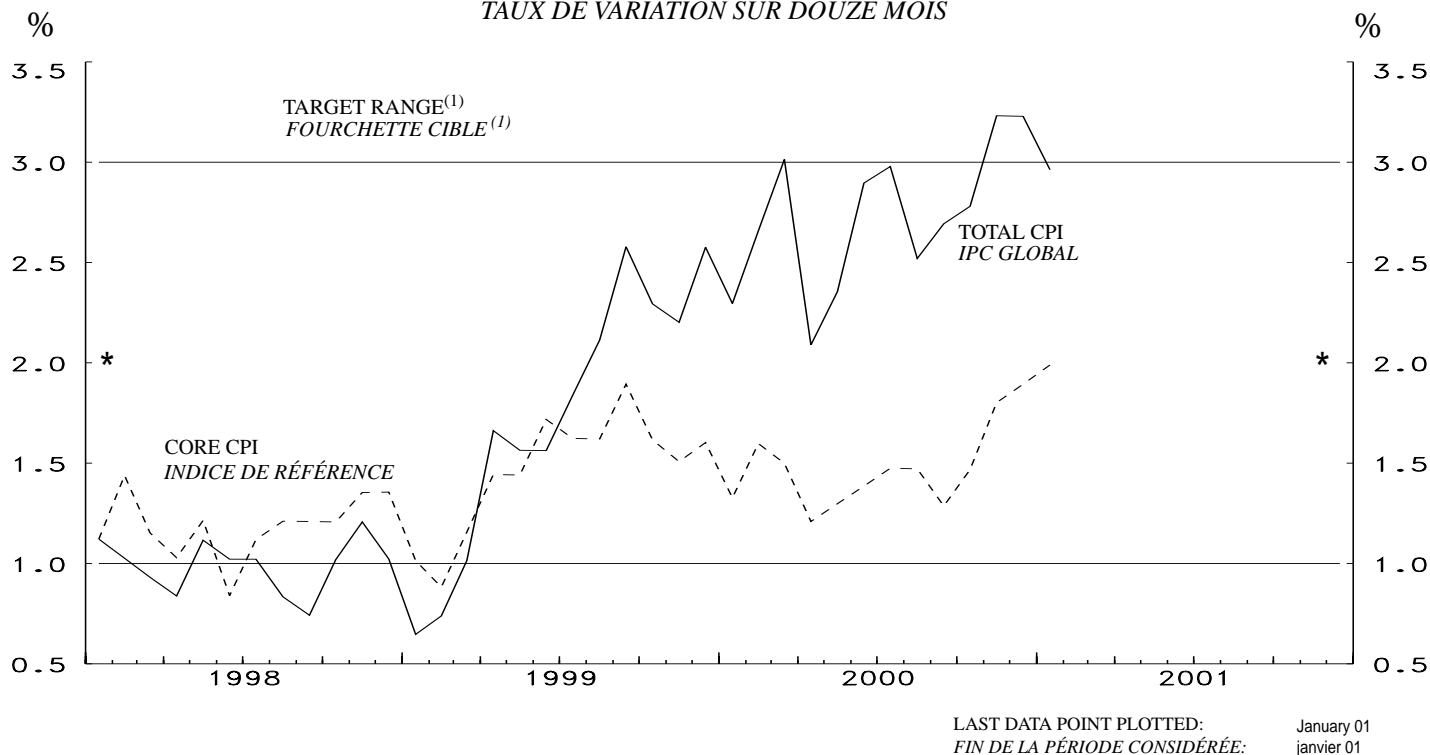


LAST DATA POINT PLOTTED: 21-Feb-01  
FIN DE LA PÉRIODE CONSIDÉRÉE: 21-fév-01

NOTE: THE MONETARY CONDITIONS INDEX IS A WEIGHTED SUM OF THE CHANGES IN THE 3-MONTH COMMERCIAL PAPER RATE AND THE C-6 TRADE-WEIGHTED EXCHANGE RATE (SEE TECHNICAL NOTE IN THE WINTER 1998-1999 ISSUE OF THE BANK OF CANADA REVIEW, PAGES 125 AND 126) FROM JANUARY 1987. THE INDEX IS CALCULATED AS THE CHANGE IN THE INTEREST RATE PLUS ONE-THIRD OF THE PERCENTAGE CHANGE IN THE EXCHANGE RATE. THE BANK DOES NOT TRY TO MAINTAIN A PRECISE MCI LEVEL IN THE SHORT RUN. SEE MONETARY POLICY REPORT, MAY 1995, P.14.

NOTA: L'INDICE DES CONDITIONS MONÉTAIRES (L'ICM) EST UNE SOMME PONDÉRÉE DES VARIATIONS ENREGISTRÉES DEPUIS JANVIER 1987 PAR LE TAUX DU PAPIER COMMERCIAL À 3 MOIS ET LE TAUX DE CHANGE DU DOLLAR CANADIEN PAR RAPPORT AUX MONNAIES COMPOSANT L'INDICE C-6 (VOIR LA NOTE TECHNIQUE PUBLIÉE DANS LA LIVRAISON DE L'HIVER 1998-1999 DE LA REVUE DE LA BANQUE DU CANADA, PAGES 125 ET 126) PONDÉRÉ EN FONCTION DES ÉCHANGES COMMERCIAUX. ON OBTIENT L'ICM EN ADDITIONNANT LA VARIATION DU TAUX D'INTÉRÊT ET LE TIERS DE LA VARIATION, ÉTABLIE EN POURCENTAGE, DU TAUX DE CHANGE. LA BANQUE NE S'EFFORCE PAS, AU JOUR LE JOUR, DE MAINTENIR L'ICM À UN NIVEAU PRÉCIS. VOIR LE RAPPORT SUR LA POLITIQUE MONÉTAIRE, MAI 1995, P. 15.

CONSUMER PRICE INDEX  
YEAR-OVER-YEAR PERCENTAGE CHANGE  
INDICE DES PRIX À LA CONSOMMATION  
TAUX DE VARIATION SUR DOUZE MOIS



\* Inflation - control target / \* Cible de maîtrise de l'inflation

(1) Note: Although the targets are expressed in terms of the total CPI, the Bank of Canada bases its policy actions on a core measure of the CPI excluding food, energy, and the effects of indirect taxes.

Bien que les cibles soient exprimées en fonction de l'IPC global, la Banque du Canada utilise comme indice de référence l'IPC hors alimentation, énergie et effet des impôts indirects lorsque vient le moment de formuler sa politique monétaire.

CONSUMER PRICE INDEX INDICE DES PRIX À LA CONSOMMATION							MONETARY CONDITIONS INDEX INDICE DES CONDITIONS MONÉTAIRES						
Month Mois	Total CPI IPC global		Percentage (y/y) (unadjusted) Taux de variation (a/a) (données non désaisonnalisées)				Wednesday Le mercredi	3-Month prime corporate paper rate Taux du papier de premier choix des sociétés non financières à 3 mois	Canadian dollar index against C-6 currencies Indice C-6 des cours du dollar canadien	Monetary conditions index Indice des conditions monétaires			
	Unadjusted Données non désai- sonnalisées	Seasonally adjusted Données désaisonna- lisées	Total CPI IPC global	Core CPI Indice de référence	Alternative measures of trend inflation Autres mesures de l'inflation tendancielle								
	P100000	P119500			CPIX IPCX	CPIW IPCP		B113858	B113929				
1999	J	110.5	110.1	1.6	1.7	1.5	1.5	2000	O 25	5.85	81.87	-5.70	
	J	110.8	110.4	1.8	1.6	1.6	1.6						
	A	111.1	110.8	2.1	1.6	1.6	1.6		N 1	5.85	81.08	-6.02	
	S	111.4	111.2	2.6	1.9	1.9	1.9		8	5.88	80.24	-6.34	
	O	111.5	111.2	2.3	1.6	1.6	1.7		15	5.87	79.86	-6.50	
	N	111.4	111.2	2.2	1.5	1.4	1.7		22	5.89	80.19	-6.35	
	D	111.5	111.6	2.6	1.6	1.4	1.7		29	5.89	80.49	-6.22	
2000	J	111.4	111.4	2.3	1.3	1.3	1.5		D 6	5.78	80.68	-6.25	
	F	112.0	112.1	2.7	1.6	1.2	1.6		13	5.79	81.43	-5.94	
	M	112.8	112.6	3.0	1.5	1.4	1.7		20	5.73	81.16	-6.10	
	A	112.4	112.4	2.1	1.2	1.1	1.3		27	5.71	81.66	-5.92	
	M	113.0	112.7	2.4	1.3	1.2	1.4						
	J	113.7	113.3	2.9	1.4	1.3	1.6		2001	J 3	5.70	82.25	-5.69
	J	114.1	113.6	3.0	1.5	1.2	1.7		10	5.47	82.26	-5.92	
	A	113.9	113.6	2.5	1.5	1.2	1.6		17	5.50	81.76	-6.09	
	S	114.4	114.1	2.7	1.3	1.1	1.5		24	5.40	81.79	-6.18	
	O	114.6	114.3	2.8	1.5	1.2	1.6		31	5.29	82.36	-6.06	
	N	115.0	114.8	3.2	1.8	1.5	1.8						
	D	115.1	115.2	3.2	1.9	1.8	2.0		F 7	5.28	81.82	-6.29	
2001	J	114.7	114.9	3.0	2.0	1.8	2.0		14	5.26	81.08	-6.61	
									21	5.17	80.58	-6.91	

Core CPI: The CPI excluding food, energy and the effect of indirect taxes. / L'indice de référence est l'IPC hors alimentation, énergie et effet des impôts indirects.

CPIX: The CPI excluding the eight most volatile components (fruits, vegetables, gasoline, fuel oil, natural gas, mortgage interest, inter-city transportation and tobacco products) as well as the effect of indirect taxes on the remaining components. CANSIM identifier for this series (in level terms) is B3328. / IPCX exclut de l'IPC les huit composantes les plus volatiles (fruits, légumes, essence, mazout, gaz naturel, intérêts hypothécaires, transport interurbain et produits du tabac) ainsi que l'effet des impôts indirects sur les autres composantes. Le numéro d'identification de Cansim applicable à cette série (données exprimées en valeur absolue) est le B3328.

CPIW: In this measure, each component of the total CPI is multiplied by an additional weight that is inversely proportional to the component's volatility, so that the more volatile the component the less it influences the overall index. / Dans IPCP, chacune des composantes de l'IPC global est multipliée par une pondération additionnelle qui est inversement proportionnelle à la variabilité de la composante, afin que les plus volatiles d'entre elles influencent moins l'évolution de l'indice global.