

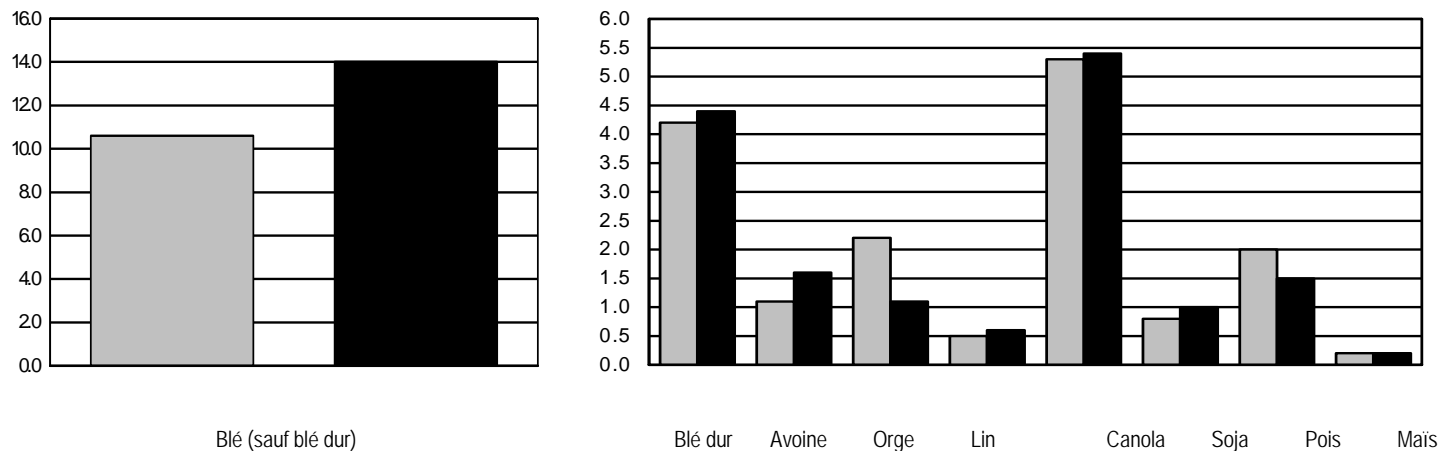


Exportations de grain canadien et de farine de blé

■ 2005-2006 ■ 2006-2007

À ce jour

Tonnes (millions)



Les exportations de grains d'oléagineux canadiens durant le mois de juillet ont totalisé 2 122 000 tonnes. Le total des exportations jusqu'à ce jour, soit 29 846 000 tonnes, est 2 915 000 tonnes (10%) de plus que celles enregistrées à la même période de la campagne précédente.

TABLE DES MATIÈRES

EXPORTATIONS DE GRAIN CANADIEN ET DE FARINE DE BLÉ

Sommaire comparatif des exportations de grain canadien	3
Exportations de grain canadien par poste d'exportation.....	4

EXPORTATIONS DE GRAIN CANADIEN PAR SECTEUR

Tableau

1 Blé.....	6
2 Blé dur.....	12
3 Avoine.....	16
4 Orge	17
5 Lin.....	19
6 Canola	20
7 Soja	22
8 Pois.....	24
9 Maïs	26
10 Importateurs de grains du Canada	27
11 Exportations mensuelles de blé, de blé dur et farine de blé, campagnes agricoles 2002-2003 to 2006-2007.....	38
12 Exportations douanières de farine de blé.....	40

Nota

- 1) Les quantités dans les tableaux ne correspondent pas forcément aux totaux indiqués, les chiffres ayant été arrondis.
 - 2) En outre, Statistique Canada déclare: 208 400 (220 300) tonnes d'avoine, 57 700 (46 300) tonnes de lin, 10 600 (93 700) tonnes de canola, et 95 100 (125 200) tonnes de maïs exporté entre le mois d'août, 2006 et juin, 2007. (2005 - 2006 entre parenthèses).
 - 3) Le grain peut être exporté de nouveau au delà des destinations rapportées.
 - 4) Tout le tonnage des expéditions sera attribué pour le mois d'achèvement du chargement.
 - 5) Toutes les expéditions par conteneur renferment seulement des grains de la Commission canadienne du blé.
- ❖ Les totaux pourraient ne pas correspondre à cause d'arrondissement.
❖ r revise
❖ 0.0 Moins de 50 tonnes

Pour de plus amples renseignements, vous êtes tenu de communiquer avec les services à l'organisme de la Commission canadienne des grains au (204) 983-1570.

**(A) Sommaire comparatif des exportations de grain canadien
juillet 2007
(en milliers de tonnes métriques)**

	Blé	Blé dur	Avoine	Orge	Lin	Canola	Soja	Pois	Maïs	Total
juillet, 2007	1,135.2	328.4	73.0	35.5	67.2	409.0	47.1	26.5	0.0	2,122.0
juin, 2006	1,331.7r	390.4r	40.7	43.3r	29.7	365.1	70.2	84.7	8.6	2,364.4
juillet, 2006	1,088.5	261.8	107.3	88.4	60.8	485.4	104.5	101.4	5.1	2,303.3
A ce jour, 2006-07	14,005.8r	4,431.0r	1,552.2	1,143.5r	574.9	5,424.1	1,028.5	1,492.8	193.3	29,846.2
A ce jour, 2005-06	10,606.6	4,225.8	1,126.4	2,228.2	440.6	5,308.8	832.0	1,998.5	164.4	26,931.3
Année Civile 2007	7,758.5r	2,253.0r	638.8	618.5r	264.5	3,150.5	345.9	648.2	167.9	15,845.9
Année Civile 2006	6,883.0	2,458.4	653.4	921.6	221.5	3,249.1	230.6	917.2	118.3	15,653.1

**(B) Exportations de grain canadien par poste d'exportation
juillet 2007
(en milliers de tonnes métriques)**

	Blé	Blé dur	Avoine	Orge	Lin	Canola	Soja	Pois	Maïs	Total
Prince Rupert	335.2	-	-	-	-	-	-	-	-	335.2
Vancouver	358.6	49.9	3.0	14.1	-	310.2	-	26.5	-	762.3
Churchill	27.5	-	-	-	-	-	-	-	-	27.5
Thunder Bay	-	57.5	29.7	21.4	52.9	21.3	-	-	-	182.8
Quebec	107.4	22.7	-	-	-	-	-	-	-	130.1
Baie-Comeau	67.4	92.3	-	-	-	-	-	-	-	159.7
Goderich	0.4	-	-	-	-	-	-	-	-	0.4
Sarnia	3.4	-	-	-	-	-	-	-	-	3.4
Montréal	0.6	0.2	-	-	-	-	30.2	-	-	31.0
Port Cartier	83.6	17.9	-	-	-	-	-	-	-	101.5
Sorel	24.2	8.8	-	-	1.4	-	14.2	-	-	48.6
Silos des prairies	127.0	79.2	40.3	-	13.0	77.4	2.7	-	0.0	339.6
Total	1,135.2	328.4	73.0	35.5	67.2	409.0	47.1	26.5	0.0	2,122.0

(C) Exportations de grain canadien par poste d'exportation
Accumulatif août, 2006 au juillet, 2007
(en milliers de tonnes métriques)

	Blé	Blé dur	Avoine	Orge	Lin	Canola	Soja	Pois	Maïs	Total
Prince Rupert	4,428.5	173.2	-	92.5	-	235.4	-	-	-	4,929.5
Vancouver	4,140.2	617.9	54.2	774.4	15.7	4,054.7	-	1,253.0	-	10,910.1
Churchill	337.5	74.2	-	-	-	39.0	-	65.6	-	516.3
Thunder Bay	97.7	171.5	222.1	50.6	450.1	325.5	16.0	124.6	-	1,457.9
Quebec	1,033.3	837.4	-	-	-	-	116.8	24.5	18.1	2,030.0
Baie-Comeau	750.1	992.0	-	-	-	-	81.6	-	12.5	1,836.3
Silos d'Ontario	28.6	-	-	-	-	-	129.4	-	-	158.0
Owen Sound	13.2	-	-	-	-	-	-	-	-	13.2
Prescott	2.0	-	-	1.2	0.2	-	-	-	0.0	3.4
Goderich	42.9	-	-	-	-	-	45.3	-	-	88.2
Sarnia	80.2	-	-	-	-	-	-	-	-	80.2
Montréal	340.6	361.7	-	0.0	-	-	215.8	-	136.0	1,054.2
Port Cartier	969.9	357.5	-	-	-	24.3	50.0	-	-	1,401.7
Sorel	296.0	87.2	2.0	-	11.2	48.0	269.0	24.8	21.9	760.1
Trois-Rivières	0.5	91.3	-	-	-	-	85.9	-	4.5	182.2
Halifax	14.0	-	-	-	-	-	-	-	-	14.0
Silos des prairies	1,430.6	667.2	1,274.0	224.8	97.8	697.3	18.6	0.2	0.3	4,410.8
Total	14,005.8	4,431.0	1,552.2	1,143.5	574.9	5,424.1	1,028.5	1,492.8	193.3	29,846.2

*Exportations de grain canadien par secteur
juillet 2007
(en milliers de tonnes métriques)*

Blé		Par ports canadiens Pacifique	Par Churchill	Par Thunder Bay	Par silos de transbordement de l'est
Europe de l'Ouest	Allemagne	-	-	-	-
	Belgique	-	-	-	-
	Espagne	-	-	-	-
	Finlande	-	-	-	-
	Irlande	-	-	-	-
	Islande	-	-	-	-
	Italie	-	-	-	27.1
	Norvège	-	-	-	-
	Pays-Bas	-	-	-	-
	Portugal	-	-	-	-
	Royaume-Uni	-	-	-	36.9
	Suisse	-	-	-	-
	Total	-	-	-	64.0
Europe de l'Est	République tchèque	-	-	-	-
	Total	-	-	-	-
Afrique	Afrique de L'Est	-	-	-	-
	Afrique de L'Ouest	-	-	-	-
	Afrique du Sud	-	-	-	51.6
	Bunundi	-	-	-	-
	Cameroun	-	-	-	-
	Congo	-	-	-	-
	Djibouti	-	-	-	-
	Ghana	-	-	-	35.1
	Libye	-	-	-	-
	Mali	-	-	-	-
	Mauritanie	-	-	-	-
	Mozambique	-	-	-	-
	Namibia	-	-	-	-
	Nigéria	-	-	-	-
	Somalie	-	-	-	-
Soudan	-	-	-	-	
Tanzanie	-	-	-	-	

*Exportations de grain canadien par secteur
juillet 2007
(en milliers de tonnes métriques)*

Blé		Par ports canadiens de L'Atlantique	Directement de silos prairies	Total	Campagne agricore à ce jour 2007	Campagne agricore à ce jour 2006
Europe de l'Ouest	Allemagne	-	-	-	0.1	0.1
	Belgique	-	-	-	35.2	68.4
	Espagne	-	-	-	131.0	7.2
	Finlande	-	-	-	-	0.0
	Irlande	-	-	-	6.2	10.4
	Islande	-	-	-	1.1	-
	Italie	-	-	27.1	307.4	296.7
	Norvège	-	-	-	0.0	-
	Pays-Bas	-	-	-	15.0	-
	Portugal	-	-	-	0.2	-
	Royaume-Uni	-	-	36.9	437.0r	373.9
	Suisse	-	-	-	1.4r	0.8
	Total	-	-	64.0	934.6	757.5
Europe de l'Est	République tchèque	-	-	-	0.0	-
	Total	-	-	-	0.0	-
Afrique	Afrique de L'Est	-	-	-	-	46.6
	Afrique de L'Ouest	-	-	-	189.0	96.7
	Afrique du Sud	-	-	51.6	105.9	91.6
	Bunundi	-	-	-	3.0	1.5
	Cameroun	-	-	-	13.6	-
	Congo	-	-	-	19.6	-
	Djibouti	-	-	-	17.4	-
	Ghana	-	-	35.1	113.1	159.2
	Libye	-	-	-	0.1	-
	Mali	-	-	-	0.6	-
	Mauritanie	-	-	-	17.8	-
	Mozambique	-	-	-	26.5	10.4
	Namibia	-	-	-	6.6	-
	Nigéria	-	-	-	154.5	177.4
	Somalie	-	-	-	2.2	-
Soudan	-	-	-	486.7	146.6	
Tanzanie	-	-	-	59.0	46.4	

*Exportations de grain canadien par secteur
juillet 2007
(en milliers de tonnes métriques)*

Blé		Par ports canadiens Pacifique	Par Churchill	Par Thunder Bay	Par silos de transbordement de l'est
Afrique	Togo	-	-	-	-
	Tunisie	-	-	-	-
	Égypte	-	-	-	-
	Éthiopie	-	-	-	-
	Total	-	-	-	86.7
Asie	Afghanistan	-	-	-	-
	Bangladesh	113.9	-	-	-
	Corée du Sud	20.9	-	-	-
	Inde	-	-	-	-
	Indonésie	199.7	-	-	-
	Irak	-	-	-	-
	Iran	-	-	-	-
	Japon	0.1	-	-	-
	Malaisie	-	-	-	-
	Philippines	57.9	-	-	-
	R.P. de Chine	-	-	-	-
	Singapour	-	-	-	-
	Sri Lanka	135.4	-	-	-
	Taïwan	-	-	-	-
	Thaïlande	-	-	-	-
	Viet-Nam	0.1	-	-	-
	Yemen	-	-	-	-
	Émirats arabes unis	-	-	-	-
	Total	528.1	-	-	-
Océanie	Nouvelle Zélande	-	-	-	-
	Total	-	-	-	-
Hémisphère occidental	Bolivie	-	-	-	-
	Brésil	-	27.5	-	67.5
	Caraïbes	-	-	-	-
	Chili	-	-	-	-
	Colombie	44.7	-	-	-
	Cuba	-	-	-	25.0

*Exportations de grain canadien par secteur
juillet 2007
(en milliers de tonnes métriques)*

Blé		Par ports canadiens de L'Atlantique	Directement de silos prairies	Total	Campagne agricore à ce jour 2007	Campagne agricore à ce jour 2006
Afrique	Togo	-	-	-	6.0	-
	Tunisie	-	-	-	0.7	-
	Égypte	-	-	-	545.7	-
	Éthiopie	-	-	-	17.8	40.3
	Total	-	-	86.7	1,785.6	816.7
Asie	Afghanistan	-	-	-	-	1.0
	Bangladesh	-	-	113.9	308.6	90.2
	Corée du Sud	-	-	20.9	110.4	516.9
	Inde	-	-	-	1,050.8	-
	Indonésie	-	-	199.7	1,541.0r	976.8
	Irak	-	-	-	621.1	503.7
	Iran	-	-	-	-	504.3
	Japon	-	-	0.1	908.7r	1,023.3
	Malaisie	-	-	-	131.1r	158.5
	Philippines	-	-	57.9	359.5	95.1
	R.P. de Chine	-	-	-	44.1	160.2
	Singapour	-	-	-	36.2r	27.0
	Sri Lanka	-	-	135.4	923.7	1,004.7
	Taïwan	-	-	-	6.3r	-
	Thaïlande	-	-	-	245.5r	132.9
	Viet-Nam	-	-	0.1	256.9r	307.1
	Yemen	-	-	-	6.2	4.3
	Émirats arabes unis	-	-	-	151.7	151.9
	Total	-	-	528.1	6,701.8	5,657.9
	Océanie	Nouvelle Zélande	-	-	-	15.9r
Total		-	-	-	15.9	42.9
Hémisphère occidental	Bolivie	-	-	-	-	9.2
	Brésil	-	-	95.0	180.4	71.5
	Caraïbes	-	18.0	18.0	152.3	139.1
	Chili	-	-	-	36.8	97.8
	Colombie	-	-	44.7	400.4	286.4
	Cuba	-	-	25.0	89.3	177.1

*Exportations de grain canadien par secteur
juillet 2007
(en milliers de tonnes métriques)*

Blé		Par ports canadiens Pacifique	Par Churchill	Par Thunder Bay	Par silos de transbordement de l'est
Hémisphère occidental	Guatemala	-	-	-	-
	Guyane	-	-	-	7.0
	Haïti	-	-	-	-
	Mexique	88.0	-	-	-
	Puerto Rico	-	-	-	-
	Pérou	32.8	-	-	-
	République dominicai	-	-	-	-
	Venezuela	-	-	-	32.9
	Équateur	-	-	-	-
	États-Unis	0.1	-	-	3.8
	Total	165.6	27.5	-	136.3
Tous Les Pays		693.8	27.5	-	287.0

*Exportations de grain canadien par secteur
juillet 2007
(en milliers de tonnes métriques)*

Blé		Par ports canadiens de L'Atlantique	Directement de silos prairies	Total	Campagne agricore à ce jour 2007	Campagne agricore à ce jour 2006
Hémisphère occidental	Guatemala	-	-	-	47.0	74.2
	Guyane	-	-	7.0	51.3	19.9
	Haïti	-	-	-	-	12.0
	Mexique	-	20.3	108.3	1,221.2	879.1
	Puerto Rico	-	8.6	8.6	80.0	87.8
	Pérou	-	-	32.8	357.5	583.4
	République dominicai	-	-	-	10.8	-
	Venezuela	-	-	32.9	456.3	144.9
	Équateur	-	-	-	274.7	302.0
	États-Unis	-	80.1	84.0	1,209.8r	447.2
	Total	-	127.0	456.4	4,567.9	3,331.6
Tous Les Pays		-	127.0	1,135.2	14,005.8	10,606.6

*Exportations de grain canadien par secteur
juillet 2007
(en milliers de tonnes métriques)*

Blé dur		Par ports canadiens Pacifique	Par Churchill	Par Thunder Bay	Par silos de transbordement de l'est
Europe de l'Ouest	Belgique	-	-	-	10.4
	Espagne	-	-	-	-
	Italie	-	-	17.3	-
	Pays-Bas	-	-	22.3	-
	Portugal	-	-	-	-
	Royaume-Uni	-	-	-	-
	Suisse	-	-	-	0.0
	Total	-	-	39.6	10.4
Europe de l'Est	Pologne	-	-	-	-
	République tchèque	-	-	-	-
	Total	-	-	-	-
Afrique	Afrique du Sud	-	-	-	8.8
	Algérie	-	-	-	64.8
	Libye	-	-	-	-
	Maroc	-	-	17.9	33.4
	Tunisie	-	-	-	-
	Égypte	-	-	-	-
	Total	-	-	17.9	106.9
Asie	Corée du Sud	-	-	-	-
	Inde	-	-	-	-
	Indonésie	-	-	-	-
	Iran	-	-	-	-
	Japon	41.2	-	-	-
	Singapour	-	-	-	-
	Sri Lanka	8.7	-	-	-
	Émirats arabes unis	-	-	-	-
	Total	49.9	-	-	-
Hémisphère occidental	Caraïbes	-	-	-	-
	Chili	-	-	-	-
	Colombie	-	-	-	-
	Cuba	-	-	-	-
	Guatemala	-	-	-	-

*Exportations de grain canadien par secteur
juillet 2007
(en milliers de tonnes métriques)*

Blé dur		Par ports canadiens de L'Atlantique	Directement de silos prairies	Total	Campagne agricore à ce jour 2007	Campagne agricore à ce jour 2006
Europe de l'Ouest	Belgique	-	-	10.4	213.4	170.5
	Espagne	-	-	-	-	94.7
	Italie	-	-	17.3	616.6	613.8
	Pays-Bas	-	-	22.3	217.0	195.2
	Portugal	-	-	-	26.7	-
	Royaume-Uni	-	-	-	-	12.2
	Suisse	-	-	0.0	1.5r	32.0
	Total	-	-	50.0	1,075.1	1,118.2
Europe de l'Est	Pologne	-	-	-	-	12.0
	République tchèque	-	-	-	0.0	-
	Total	-	-	-	0.0	12.0
Afrique	Afrique du Sud	-	-	8.8	15.5	7.9
	Algérie	-	-	64.8	659.5	358.0
	Libye	-	-	-	115.2	32.9
	Maroc	-	-	51.2	531.9	548.3
	Tunisie	-	-	-	133.4	147.9
	Égypte	-	-	-	-	10.1
	Total	-	-	124.8	1,455.4	1,105.1
Asie	Corée du Sud	-	-	-	-	527.7
	Inde	-	-	-	199.0	-
	Indonésie	-	-	-	16.8	18.8
	Iran	-	-	-	-	10.8
	Japon	-	-	41.2	246.9	200.6
	Singapour	-	-	-	0.4r	-
	Sri Lanka	-	-	8.7	88.3	43.7
	Émirats arabes unis	-	-	-	54.6r	30.9
	Total	-	-	49.9	606.0	832.6
Hémisphère occidental	Caraïbes	-	-	-	15.9	-
	Chili	-	-	-	60.9	83.3
	Colombie	-	-	-	16.6	30.5
	Cuba	-	-	-	9.6	-
	Guatemala	-	-	-	5.1	9.4

*Exportations de grain canadien par secteur
juillet 2007
(en milliers de tonnes métriques)*

Blé dur		Par ports canadiens Pacifique	Par Churchill	Par Thunder Bay	Par silos de transbordement de l'est
Hémisphère occidental	Mexique	-	-	-	-
	Pérou	-	-	-	-
	République dominicai	-	-	-	-
	Venezuela	-	-	-	24.6
	Équateur	-	-	-	-
	États-Unis	-	-	-	-
	Total	-	-	-	24.6
Tous Les Pays		49.9	-	57.5	141.9

*Exportations de grain canadien par secteur
juillet 2007
(en milliers de tonnes métriques)*

Blé dur		Par ports canadiens de L'Atlantique	Directement de silos prairies	Total	Campagne agricore à ce jour 2007	Campagne agricore à ce jour 2006
Hémisphère occidental	Mexique	-	-	-	7.4	6.6
	Pérou	-	-	-	58.3	80.5
	République dominicai	-	-	-	-	8.9
	Venezuela	-	-	24.6	468.5	436.3
	Équateur	-	-	-	17.2	8.7
	États-Unis	-	79.2	79.2	635.0	493.5
	Total	-	79.2	103.7	1,294.5	1,157.8
Tous Les Pays		-	79.2	328.4	4,431.0	4,225.8

**Exportations de grain canadien par secteur
juillet 2007
(en milliers de tonnes métriques)**

Avoine		Par ports canadiens Pacifique	Par Churchill	Par Thunder Bay	Par silos de transbordement de l'est
Europe de l'Ouest	Norvège	-	-	-	-
	Total	-	-	-	-
Afrique	Afrique du Sud	-	-	-	-
	Total	-	-	-	-
Asie	Japon	3.0	-	-	-
	Total	3.0	-	-	-
Hémisphère occidental	Colombie	-	-	-	-
	Mexique	-	-	-	-
	Puerto Rico	-	-	-	-
	Équateur	-	-	-	-
	États-Unis	-	-	29.7	-
	Total	-	-	29.7	-
Tous Les Pays		3.0	-	29.7	-

Avoine		Par ports canadiens de L'Atlantique	Directement de silos prairies	Total	Campagne agricore à ce jour 2007	Campagne agricore à ce jour 2006
Europe de l'Ouest	Norvège	-	-	-	36.7	8.1
	Total	-	-	-	36.7	8.1
Afrique	Afrique du Sud	-	-	-	13.3	-
	Total	-	-	-	13.3	-
Asie	Japon	-	-	3.0	11.4	6.4
	Total	-	-	3.0	11.4	6.4
Hémisphère occidental	Colombie	-	-	-	-	0.7
	Mexique	-	0.3	0.3	35.8	8.4
	Puerto Rico	-	-	-	2.0	7.7
	Équateur	-	-	-	13.9	-
	États-Unis	-	40.0	69.7	1,439.2	1,095.1
	Total	-	40.3	70.0	1,490.8	1,111.9
Tous Les Pays		-	40.3	73.0	1,552.2	1,126.4

*Exportations de grain canadien par secteur
juillet 2007
(en milliers de tonnes métriques)*

Orge		Par ports canadiens Pacifique	Par Churchill	Par Thunder Bay	Par silos de transbordement de l'est
Europe de l'Est	République tchèque	-	-	-	-
	Total	-	-	-	-
Afrique	Afrique du Sud	-	-	-	-
	Total	-	-	-	-
Asie	Arabie saoudite	-	-	-	-
	Iran	-	-	-	-
	Japon	4.1	-	-	-
	Philippines	-	-	-	-
	R.P. de Chine	-	-	-	-
	Viet-Nam	-	-	-	-
	Total	4.1	-	-	-
Hémisphère occidental	Chili	-	-	-	-
	Colombie	6.4	-	-	-
	Mexique	-	-	-	-
	Pérou	-	-	-	-
	Équateur	3.7	-	-	-
	États-Unis	-	-	21.4	-
	Total	10.0	-	21.4	-
Tous Les Pays		14.1	-	21.4	-

*Exportations de grain canadien par secteur
juillet 2007
(en milliers de tonnes métriques)*

Orge		Par ports canadiens de L'Atlantique	Directement de silos prairies	Total	Campagne agricore à ce jour 2007	Campagne agricore à ce jour 2006
Europe de l'Est	République tchèque	-	-	-	0.0	0.0
	Total	-	-	-	0.0	0.0
Afrique	Afrique du Sud	-	-	-	50.6	54.9
	Total	-	-	-	50.6	54.9
Asie	Arabie saoudite	-	-	-	-	712.9
	Iran	-	-	-	-	324.4
	Japon	-	-	4.1	312.1r	379.2
	Philippines	-	-	-	-	0.3
	R.P. de Chine	-	-	-	390.2	537.3
	Viet-Nam	-	-	-	10.3	7.1
	Total	-	-	4.1	712.6	1,961.2
Hémisphère occidental	Chili	-	-	-	-	11.2
	Colombie	-	-	6.4	72.8	51.2
	Mexique	-	-	-	16.0	-
	Pérou	-	-	-	13.3	39.9
	Équateur	-	-	3.7	17.6	6.9
	États-Unis	-	-	21.4	260.6r	102.9
	Total	-	-	31.5	380.3	212.0
Tous Les Pays		-	-	35.5	1,143.5	2,228.2

**Exportations de grain canadien par secteur
juillet 2007
(en milliers de tonnes métriques)**

Lin		Par ports canadiens Pacifique	Par Churchill	Par Thunder Bay	Par silos de transbordement de l'est
Europe de l'Ouest	Belgique	-	-	52.9	1.4
	Total	-	-	52.9	1.4
Afrique	Égypte	-	-	-	-
	Total	-	-	-	-
Asie	Japon	-	-	-	-
	Total	-	-	-	-
Hémisphère occidental	Mexique	-	-	-	-
	États-Unis	-	-	-	-
	Total	-	-	-	-
Tous Les Pays		-	-	52.9	1.4

Lin		Par ports canadiens de L'Atlantique	Directement de silos prairies	Total	Campagne agricore à ce jour 2007	Campagne agricore à ce jour 2006
Europe de l'Ouest	Belgique	-	-	54.2	461.2	355.0
	Total	-	-	54.2	461.2	355.0
Afrique	Égypte	-	-	-	-	12.3
	Total	-	-	-	-	12.3
Asie	Japon	-	-	-	15.7	14.6
	Total	-	-	-	15.7	14.6
Hémisphère occidental	Mexique	-	-	-	-	1.1
	États-Unis	-	13.0	13.0	98.0	57.6
	Total	-	13.0	13.0	98.0	58.7
Tous Les Pays		-	13.0	67.2	574.9	440.6

*Exportations de grain canadien par secteur
juillet 2007
(en milliers de tonnes métriques)*

Canola		Par ports canadiens Pacifique	Par Churchill	Par Thunder Bay	Par silos de transbordement de l'est
Asie	Bangladesh	-	-	-	-
	Israël	-	-	-	-
	Japon	82.4	-	-	-
	Népal	-	-	-	-
	Pakistan	-	-	-	-
	R.P. de Chine	227.8	-	-	-
	Turquie	-	-	-	-
	Émirats arabes unis	-	-	-	-
	Total	310.2	-	-	-
Océanie	Australie	-	-	-	-
	Total	-	-	-	-
Hémisphère occidental	Mexique	-	-	21.3	-
	États-Unis	-	-	-	-
	Total	-	-	21.3	-
Tous Les Pays		310.2	-	21.3	-

*Exportations de grain canadien par secteur
juillet 2007
(en milliers de tonnes métriques)*

Canola		Par ports canadiens de L'Atlantique	Directement de silos prairies	Total	Campagne agricore à ce jour 2007	Campagne agricore à ce jour 2006
Asie	Bangladesh	-	-	-	94.4	103.4
	Israël	-	-	-	7.7	8.4
	Japon	-	-	82.4	1,960.8	1,954.9
	Népal	-	-	-	12.4	11.4
	Pakistan	-	-	-	548.8	590.1
	R.P. de Chine	-	-	227.8	873.4	614.4
	Turquie	-	-	-	28.9	53.9
	Émirats arabes unis	-	-	-	281.7	181.6
	Total	-	-	310.2	3,808.2	3,518.1
Océanie	Australie	-	-	-	57.1	-
	Total	-	-	-	57.1	-
Hémisphère occidental	Mexique	-	10.1	31.4	899.7	1,273.9
	États-Unis	-	67.4	67.4	659.1	516.8
	Total	-	77.4	98.8	1,558.8	1,790.7
Tous Les Pays		-	77.4	409.0	5,424.1	5,308.8

*Exportations de grain canadien par secteur
juillet 2007
(en milliers de tonnes métriques)*

Soja		Par ports canadiens Pacifique	Par Churchill	Par Thunder Bay	Par silos de transbordement de l'est
Europe de l'Ouest	Belgique	-	-	-	2.7
	Danemark	-	-	-	30.2
	Espagne	-	-	-	-
	Finlande	-	-	-	-
	France	-	-	-	-
	Irlande	-	-	-	-
	Italie	-	-	-	-
	Norvège	-	-	-	-
	Pays-Bas	-	-	-	11.5
	Portugal	-	-	-	-
	Royaume-Uni	-	-	-	-
	Total	-	-	-	44.4
Afrique	Égypte	-	-	-	-
	Total	-	-	-	-
Asie	Corée du Nord	-	-	-	-
	Indonésie	-	-	-	-
	Iran	-	-	-	-
	Israël	-	-	-	-
	Japon	-	-	-	-
	Malaisie	-	-	-	-
	Syrie	-	-	-	-
	Turquie	-	-	-	-
	Émirats arabes unis	-	-	-	-
	Total	-	-	-	-
Hémisphère occidental	Cuba	-	-	-	-
	Mexique	-	-	-	-
	États-Unis	-	-	-	-
	Total	-	-	-	-
Tous Les Pays		-	-	-	44.4

*Exportations de grain canadien par secteur
juillet 2007
(en milliers de tonnes métriques)*

Soja		Par ports canadiens de L'Atlantique	Directement de silos prairies	Total	Campagne agricore à ce jour 2007	Campagne agricore à ce jour 2006
Europe de l'Ouest	Belgique	-	-	2.7	160.6	70.8
	Danemark	-	-	30.2	30.2	-
	Espagne	-	-	-	13.2	8.1
	Finlande	-	-	-	-	20.3
	France	-	-	-	46.6	47.3
	Irlande	-	-	-	1.7	-
	Italie	-	-	-	3.1	-
	Norvège	-	-	-	26.8	-
	Pays-Bas	-	-	11.5	240.5	122.4
	Portugal	-	-	-	65.3	134.8
	Royaume-Uni	-	-	-	21.6	27.1
	Total	-	-	44.4	609.8	430.7
Afrique	Égypte	-	-	-	15.7	24.0
	Total	-	-	-	15.7	24.0
Asie	Corée du Nord	-	-	-	23.9	-
	Indonésie	-	-	-	-	64.5
	Iran	-	-	-	225.2	173.3
	Israël	-	-	-	23.8	31.1
	Japon	-	-	-	17.6	18.8
	Malaisie	-	-	-	60.5	63.5
	Syrie	-	-	-	4.3	-
	Turquie	-	-	-	-	7.2
	Émirats arabes unis	-	-	-	8.5	-
	Total	-	-	-	363.8	358.4
Hémisphère occidental	Cuba	-	-	-	20.6	-
	Mexique	-	-	-	-	18.7
	États-Unis	-	2.7	2.7	18.6	0.2
	Total	-	2.7	2.7	39.2	18.9
Tous Les Pays		-	2.7	47.1	1,028.5	832.0

*Exportations de grain canadien par secteur
juillet 2007
(en milliers de tonnes métriques)*

Pois		Par ports canadiens Pacifique	Par Churchill	Par Thunder Bay	Par silos de transbordement de l'est
Europe de l'Ouest	Belgique	-	-	-	-
	Danemark	-	-	-	-
	Espagne	-	-	-	-
	Norvège	-	-	-	-
	Pays-Bas	-	-	-	-
	Total	-	-	-	-
Afrique	Algérie	-	-	-	-
	Total	-	-	-	-
Asie	Bangladesh	26.5	-	-	-
	Inde	-	-	-	-
	Japon	-	-	-	-
	Népal	-	-	-	-
	Pakistan	-	-	-	-
	R.P. de Chine	-	-	-	-
	Émirats arabes unis	-	-	-	-
	Total	26.5	-	-	-
Hémisphère occidental	Colombie	-	-	-	-
	Cuba	-	-	-	-
	Mexique	-	-	-	-
	États-Unis	-	-	-	-
	Total	-	-	-	-
Tous Les Pays		26.5	-	-	-

*Exportations de grain canadien par secteur
juillet 2007
(en milliers de tonnes métriques)*

Pois		Par ports canadiens de L'Atlantique	Directement de silos prairies	Total	Campagne agricore à ce jour 2007	Campagne agricore à ce jour 2006
Europe de l'Ouest	Belgique	-	-	-	53.5	20.2
	Danemark	-	-	-	21.6	-
	Espagne	-	-	-	139.7	837.1
	Norvège	-	-	-	8.2	-
	Pays-Bas	-	-	-	10.6	-
	Total	-	-	-	233.5	857.3
Afrique	Algérie	-	-	-	24.5	3.0
	Total	-	-	-	24.5	3.0
Asie	Bangladesh	-	-	26.5	190.1	175.2
	Inde	-	-	-	940.7	672.2
	Japon	-	-	-	-	-
	Népal	-	-	-	2.5	39.3
	Pakistan	-	-	-	38.7	164.5
	R.P. de Chine	-	-	-	-	8.3
	Émirats arabes unis	-	-	-	11.0	17.0
	Total	-	-	26.5	1,183.0	1,076.5
Hémisphère occidental	Colombie	-	-	-	2.5	19.5
	Cuba	-	-	-	49.0	27.5
	Mexique	-	-	-	-	1.0
	États-Unis	-	-	-	0.2	13.7
	Total	-	-	-	51.8	61.7
Tous Les Pays		-	-	26.5	1,492.8	1,998.5

**Exportations de grain canadien par secteur
juillet 2007
(en milliers de tonnes métriques)**

Maïs		Par ports canadiens Pacifique	Par Churchill	Par Thunder Bay	Par silos de transbordement de l'est
Europe de l'Ouest	Islande	-	-	-	-
	Total	-	-	-	-
Afrique	Algérie	-	-	-	-
	Maroc	-	-	-	-
	Total	-	-	-	-
Asie	Iran	-	-	-	-
	Israël	-	-	-	-
	Japon	-	-	-	-
	Total	-	-	-	-
Hémisphère occidental	Puerto Rico	-	-	-	-
	États-Unis	-	-	-	-
	Total	-	-	-	-
Tous Les Pays		-	-	-	-

Maïs		Par ports canadiens de L'Atlantique	Directement de silos prairies	Total	Campagne agricore à ce jour 2007	Campagne agricore à ce jour 2006
Europe de l'Ouest	Islande	-	-	-	10.6	11.5
	Total	-	-	-	10.6	11.5
Afrique	Algérie	-	-	-	21.9	-
	Maroc	-	-	-	-	24.9
	Total	-	-	-	21.9	24.9
Asie	Iran	-	-	-	156.1	112.7
	Israël	-	-	-	4.5	-
	Japon	-	-	-	-	-
	Total	-	-	-	160.6	112.7
Hémisphère occidental	Puerto Rico	-	-	-	-	14.6
	États-Unis	-	0.0	0.0	0.4	0.6
	Total	-	0.0	0.0	0.4	15.2
Tous Les Pays		-	0.0	0.0	193.3	164.4

Importateurs de grains du Canada
juillet 2007
(en milliers de tonnes métriques)

Blé	juillet, 2007	Campagne agricole à ce jour 2007	Campagne agricole à ce jour 2006
Indonésie	199.7	1,541.0r	976.8
Mexique	108.3	1,221.2	879.1
États-Unis	84.0	1,209.8r	447.2
Inde	-	1,050.8	-
Sri Lanka	135.4	923.7	1,004.7
Japon	0.1	908.7r	1,023.3
Irak	-	621.1	503.7
Égypte	-	545.7	-
Soudan	-	486.7	146.6
Venezuela	32.9	456.3	144.9
Royaume-Uni	36.9	437.0r	373.9
Colombie	44.7	400.4	286.4
Philippines	57.9	359.5	95.1
Pérou	32.8	357.5	583.4
Bangladesh	113.9	308.6	90.2
Italie	27.1	307.4	296.7
Équateur	-	274.7	302.0
Viet-Nam	0.1	256.9r	307.1
Thaïlande	-	245.5r	132.9
Afrique de L'Ouest	-	189.0	96.7
Brésil	95.0	180.4	71.5
Nigéria	-	154.5	177.4
Caraïbes	18.0	152.3	139.1
Émirats arabes unis	-	151.7	151.9
Malaisie	-	131.1r	158.5
Espagne	-	131.0	7.2
Ghana	35.1	113.1	159.2
Corée du Sud	20.9	110.4	516.9
Afrique du Sud	51.6	105.9	91.6
Cuba	25.0	89.3	177.1
Puerto Rico	8.6	80.0	87.8
Tanzanie	-	59.0	46.4
Guyane	7.0	51.3	19.9
Guatemala	-	47.0	74.2

*Importateurs de grains du Canada
juillet 2007
(en milliers de tonnes métriques)*

Blé	juillet, 2007	Campagne agricole à ce jour 2007	Campagne agricole à ce jour 2006
R.P. de Chine	-	44.1	160.2
Chili	-	36.8	97.8
Singapour	-	36.2r	27.0
Belgique	-	35.2	68.4
Mozambique	-	26.5	10.4
Congo	-	19.6	-
Éthiopie	-	17.8	40.3
Mauritanie	-	17.8	-
Djibouti	-	17.4	-
Nouvelle Zélande	-	15.9r	42.9
Pays-Bas	-	15.0	-
Cameroun	-	13.6	-
République dominicaine	-	10.8	-
Namibia	-	6.6	-
Taiwan	-	6.3r	-
Yemen	-	6.2	4.3
Irlande	-	6.2	10.4
Togo	-	6.0	-
Bunundi	-	3.0	1.5
Somalie	-	2.2	-
Suisse	-	1.4r	0.8
Islande	-	1.1	-
Tunisie	-	0.7	-
Mali	-	0.6	-
Portugal	-	0.2	-
Allemagne	-	0.1	0.1
Libye	-	0.1	-
Norvège	-	0.0	-
République tchèque	-	0.0	-
Finlande	-	-	0.0
Afrique de L'Est	-	-	46.6
Bolivie	-	-	9.2
Iran	-	-	504.3
Haïti	-	-	12.0

*Importateurs de grains du Canada
juillet 2007
(en milliers de tonnes métriques)*

Blé	juillet, 2007	Campagne agricole à ce jour 2007	Campagne agricole à ce jour 2006
Afghanistan	-	-	1.0
Total	1,135.2	14,005.8	10,606.6

Importateurs de grains du Canada
juillet 2007
(en milliers de tonnes métriques)

Blé dur	juillet, 2007	Campagne agricole à ce jour 2007	Campagne agricole à ce jour 2006
Algérie	64.8	659.5	358.0
États-Unis	79.2	635.0r	493.5
Italie	17.3	616.6	613.8
Maroc	51.2	531.9	548.3
Venezuela	24.6	468.5	436.3
Japon	41.2	246.9	200.6
Pays-Bas	22.3	217.0	195.2
Belgique	10.4	213.4	170.5
Inde	-	199.0	-
Tunisie	-	133.4	147.9
Libye	-	115.2	32.9
Sri Lanka	8.7	88.3	43.7
Chili	-	60.9	83.3
Pérou	-	58.3	80.5
Émirats arabes unis	-	54.6r	30.9
Portugal	-	26.7	-
Équateur	-	17.2	8.7
Indonésie	-	16.8	18.8
Colombie	-	16.6	30.5
Caraïbes	-	15.9	-
Afrique du Sud	8.8	15.5	7.9
Cuba	-	9.6	-
Mexique	-	7.4	6.6
Guatemala	-	5.1	9.4
Suisse	0.0	1.5r	32.0
Singapour	-	0.4r	-
République tchèque	-	0.0	-
Égypte	-	-	10.1
République dominicaine	-	-	8.9
Iran	-	-	10.8
Espagne	-	-	94.7
Pologne	-	-	12.0
Corée du Sud	-	-	527.7

*Importateurs de grains du Canada
juillet 2007
(en milliers de tonnes métriques)*

Blé dur	juillet, 2007	Campagne agricole à ce jour 2007	Campagne agricole à ce jour 2006
Royaume-Uni	-	-	12.2
Total	328.4	4,431.0	4,225.8

Importateurs de grains du Canada
juillet 2007
(en milliers de tonnes métriques)

Avoine	juillet, 2007	Campagne agricole à ce jour 2007	Campagne agricole à ce jour 2006
États-Unis	69.7	1,439.2	1,095.1
Norvège	-	36.7	8.1
Mexique	0.3	35.8	8.4
Équateur	-	13.9	-
Afrique du Sud	-	13.3	-
Japon	3.0	11.4	6.4
Puerto Rico	-	2.0	7.7
Colombie	-	-	0.7
Total	73.0	1,552.2	1,126.4

Importateurs de grains du Canada
juillet 2007
(en milliers de tonnes métriques)

Orge	juillet, 2007	Campagne agricole à ce jour 2007	Campagne agricole à ce jour 2006
R.P. de Chine	-	390.2	537.3
Japon	4.1	312.1r	379.2
États-Unis	21.4	260.6r	102.9
Colombie	6.4	72.8	51.2
Afrique du Sud	-	50.6	54.9
Équateur	3.7	17.6	6.9
Mexique	-	16.0	-
Pérou	-	13.3	39.9
Viet-Nam	-	10.3	7.1
République tchèque	-	0.0	0.0
Iran	-	-	324.4
Arabie saoudite	-	-	712.9
Philippines	-	-	0.3
Chili	-	-	11.2
Total	35.5	1,143.5	2,228.2

*Importateurs de grains du Canada
juillet 2007
(en milliers de tonnes métriques)*

Lin	juillet, 2007	Campagne agricole à ce jour 2007	Campagne agricole à ce jour 2006
Belgique	54.2	461.2	355.0
États-Unis	13.0	98.0	57.6
Japon	-	15.7	14.6
Mexique	-	-	1.1
Égypte	-	-	12.3
Total	67.2	574.9	440.6

Importateurs de grains du Canada
juillet 2007
(en milliers de tonnes métriques)

Canola	juillet, 2007	Campagne agricole à ce jour 2007	Campagne agricole à ce jour 2006
Japon	82.4	1,960.8	1,954.9
Mexique	31.4	899.7	1,273.9
R.P. de Chine	227.8	873.4	614.4
États-Unis	67.4	659.1	516.8
Pakistan	-	548.8	590.1
Émirats arabes unis	-	281.7	181.6
Bangladesh	-	94.4	103.4
Australie	-	57.1	-
Turquie	-	28.9	53.9
Népal	-	12.4	11.4
Israël	-	7.7	8.4
Total	409.0	5,424.1	5,308.8

Importateurs de grains du Canada
juillet 2007
(en milliers de tonnes métriques)

Soja	juillet, 2007	Campagne agricole à ce jour 2007	Campagne agricole à ce jour 2006
Pays-Bas	11.5	240.5	122.4
Iran	-	225.2	173.3
Belgique	2.7	160.6	70.8
Portugal	-	65.3	134.8
Malaisie	-	60.5	63.5
France	-	46.6	47.3
Danemark	30.2	30.2	-
Norvège	-	26.8	-
Corée du Nord	-	23.9	-
Israël	-	23.8	31.1
Royaume-Uni	-	21.6	27.1
Cuba	-	20.6	-
États-Unis	2.7	18.6	0.2
Japon	-	17.6	18.8
Égypte	-	15.7	24.0
Espagne	-	13.2	8.1
Émirats arabes unis	-	8.5	-
Syrie	-	4.3	-
Italie	-	3.1	-
Irlande	-	1.7	-
Indonésie	-	-	64.5
Mexique	-	-	18.7
Finlande	-	-	20.3
Turquie	-	-	7.2
Total	47.1	1,028.5	832.0

Importateurs de grains du Canada
juillet 2007
(en milliers de tonnes métriques)

Pois	juillet, 2007	Campagne agricole à ce jour 2007	Campagne agricole à ce jour 2006
Inde	-	940.7	672.2
Bangladesh	26.5	190.1	175.2
Espagne	-	139.7	837.1
Belgique	-	53.5	20.2
Cuba	-	49.0	27.5
Pakistan	-	38.7	164.5
Algérie	-	24.5	3.0
Danemark	-	21.6	-
Émirats arabes unis	-	11.0	17.0
Pays-Bas	-	10.6	-
Norvège	-	8.2	-
Colombie	-	2.5	19.5
Népal	-	2.5	39.3
États-Unis	-	0.2	13.7
Mexique	-	-	1.0
R.P. de Chine	-	-	8.3
Total	26.5	1,492.8	1,998.5

Maïs	juillet, 2007	Campagne agricole à ce jour 2007	Campagne agricole à ce jour 2006
Algérie	-	21.9	-
États-Unis	0.0	0.4	0.6
Iran	-	156.1	112.7
Islande	-	10.6	11.5
Israël	-	4.5	-
Puerto Rico	-	-	14.6
Maroc	-	-	24.9
Total	0.0	193.3	164.4

Exportations de blé canadien (y compris de blé dur) et farine de blé†
(A) Exportations mensuelles par zone portuaire - compagnes agricoles - 2002-2003 à 2006-2007
(en milliers de tonnes métriques)

	2006-07		2005-06		2004-05	
	juillet	Campagne agricole à ce jour	juillet	Campagne agricole à ce jour	juillet	Campagne agricole à ce jour
Ports Canadien du pacifique	743.6	9,359.8	978.1	8,784.5	668.0	8,280.5
Churchill	27.5	411.7	-	327.7	25.7	386.2
Thunder Bay	57.5	269.1	-	388.6	56.1	659.9
Silos de transbordement de l'est	428.9	6,284.5	257.7	4,371.9	260.2	3,553.9
Ports canadien de l'Atlantique	-	14.0	-	6.8	-	10.2
Silos prairies	206.2	2,097.8	114.5	952.9	82.9	1,127.5
Total blé	1,463.7	18,436.8	1,350.3	14,832.4	1,092.8	14,018.3
Farine de blé	-	285.6	-	270.1	-	264.7
TOTAL BLÉ ET FARINE DE BLÉ	1,463.7	18,722.4	1,350.3	15,102.5	1,092.8	14,283.0

	2003-04		2002-03	
	juillet	Campagne agricole à ce jour	juillet	Campagne agricole à ce jour
Ports Canadien du pacifique	632.0	7,170.5	528.6	3,617.0
Churchill	15.9	413.9	72.7	352.0
Thunder Bay	139.5	611.9	154.9	779.8
Silos de transbordement de l'est	413.9	5,517.5	332.1	3,097.4
Ports canadien de l'Atlantique	-	-	-	-
Silos prairies	143.9	1,209.3	54.7	695.5
Total blé	1,345.2	14,923.0	1,143.0	8,541.6
Farine de blé	-	260.3	-	270.4
TOTAL BLÉ ET FARINE DE BLÉ	1,345.2	15,183.3	1,143.0	8,812.0

Exportations de blé Canadien (y compris de blé dur) et farine de blé †
(B) Exportations mensuelles, compagnes agricoles 2002-2003 à 2006-2007
(en milliers de tonnes métriques)

	2006-07	2005-06	2004-05	2003-04	2002-03
août	1,594.4	1,117.8	1,722.8	1,072.0	1,109.7
septembre	1,683.9	1,075.8	1,115.7	1,393.0	740.5
octobre	1,917.6	1,226.0	892.0	1,435.1	832.3
novembre	1,722.2	1,244.0	1,267.3	1,267.4	576.6
décembre	1,641.7	954.1	1,306.4	1,271.6	714.6
janvier	1,116.0	1,051.9	1,056.4	1,105.2	431.1
février	1,158.8	1,073.8	1,179.5	918.3	478.2
mars	1,275.7r	1,219.5	1,099.7	1,047.0	463.5
avril	1,638.8r	1,752.7	1,017.3	1,137.0	673.5
mai	1,759.2r	1,753.6	1,440.3	1,610.9	980.3
juin	1,750.4r	1,282.9	1,092.8	1,580.7	668.9
juillet	1,463.7	1,350.3	1,092.8	1,345.2	1,143.0
Total	18,722.4	15,102.5	14,283.0	15,183.3	8,812.0

Exportations douanières de farine de blé †
juin 2007
(en tonnes métriques)

Farine de blé		juin, 2007	juin, 2006	Campagne agricole 2006-07 à ce jour	Campagne agricole 2005-06 à ce jour
Europe de l'Ouest	Allemagne	-	-	99	80
	Belgique	-	-	-	136
	France	43	-	64	22
	Grèce	30	28	1,055	1,012
	Islande	49	-	198	256
	Norvege	-	-	-	54
	Royaume-Uni	21	3	167	116
	Suisse	-	-	152	239
	Total	143	31	1,735	1,915
Europe de l'Est	Slovenia	3	-	3	-
	Total	3	-	3	-
Afrique	Kenya	-	-	-	5
	Liberia	-	-	-	196
	Ter. sud Franc	-	-	49	37
	Terr. Britannique, Oc. In.	-	-	-	197
	Zaire	-	-	-	80
	Total	-	-	49	515
Asie	Bahreïn	-	-	3	-
	Brunei Darussalam	-	-	-	33
	Corée du Nord	-	-	114	16
	Corée du Sud	6,004	1,704	41,435	23,076
	Hong Kong	1,003	900	8,976	9,918
	Inde	-	-	-	18
	Indonesie	-	-	-	12
	Indonésie	18	-	54	8
	Israël	-	-	5	51
	Japon	5	272	538	4,570
	Jordanie	-	54	324	231
	Liban	30	80	204	358
	Malaisie	-	-	2	-
	Oman	-	-	87	-
Philippines	-	-	-	78	

*Exportations douanières de farine de blé †
juin 2007
(en tonnes métriques)*

Farine de blé		juin, 2007	juin, 2006	Campagne agricole 2006-07 à ce jour	Campagne agricole 2005-06 à ce jour
Asie	R.P. de Chine	56	43	707	627
	Singapour	13	2	34	185
	Taïwan	257	-	1,260	6
	Thaïlande	-	143	770	749
	Émirats arabes unis	27	-	230	110
	Total	7,413	3,198	54,743	40,046
Océanie	American Samoa	-	87	515	435
	Australie	27	-	77	397
	Tonga	52	-	52	-
	Total	79	87	644	832
Hémisphère occidental	Anguilla	-	-	119	136
	Antilles néerlandaises	105	29	1,348	903
	Argentine	-	-	4	-
	Aruba	24	26	81	92
	Bahamas	310	214	5,486	4,900
	Barbade	-	-	3	-
	Bermudes	155	103	1,670	1,616
	Brésil	164	163	1,183	1,032
	Costa Rica	27	-	55	72
	Cuba	-	-	-	18
	Dominica	-	-	-	10
	Grenada	-	6	3	7
	Honduras	-	-	4	-
	Isles de Turques et Caïcos	34	39	352	307
	Jamaïque	-	-	-	27
	Nicaragua	-	-	3	3
	République dominicaine	27	-	108	-
	St. Kitts-Nevis	5	-	21	85
	St. Lucia	-	3	9	33
	St. Pierre et Miquelon	6	9	84	104
St. Vincent	71	54	1,235	297	
Surinam	-	-	-	5	

*Exportations douanières de farine de blé †
juin 2007
(en tonnes métriques)*

Farine de blé		juin, 2007	juin, 2006	Campagne agricole 2006-07 à ce jour	Campagne agricole 2005-06 à ce jour
Hémisphère occidental	Trinité-et-Tobago	-	-	1	5
	Uruguay	16	-	16	-
	États-Unis	19,753	21,064	216,201	216,962
	Îles Caïmans	-	-	3	-
	Îles Vierges br.	28	27	484	233
	Total	20,725	21,737	228,473	226,847
Total		28,363	25,053	285,647	270,155