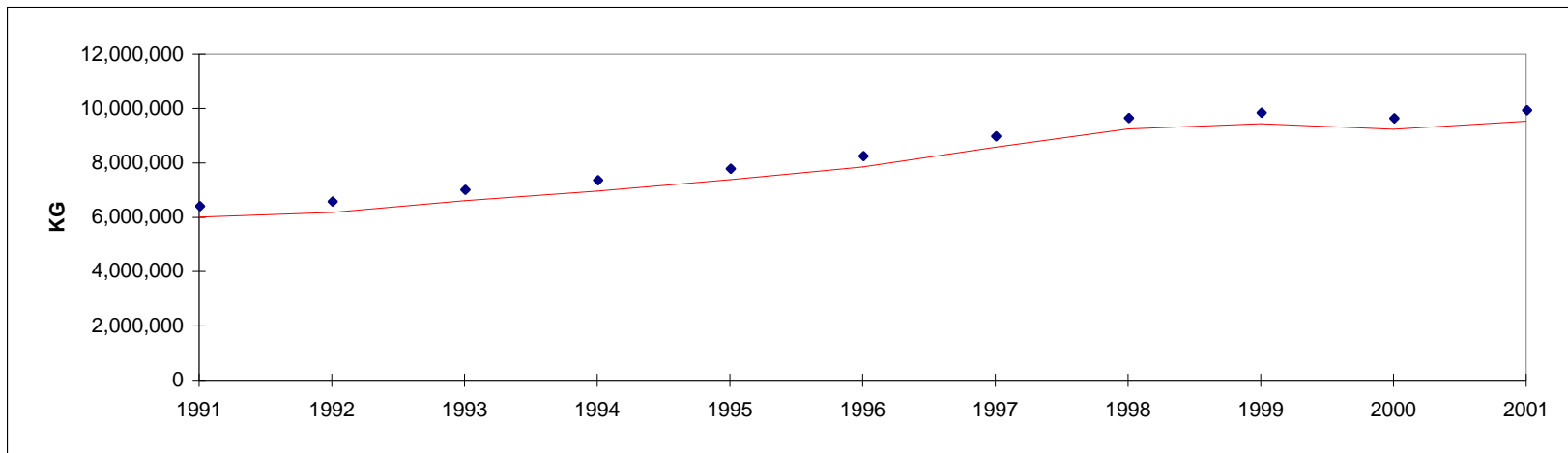


**DUCKS AND GEESE SLAUGHTERED IN REGISTERED STATIONS
NUMBERS AND EVISCERATED WEIGHT EQUIVALENT**

YEAR ANNÉE	Head - Têtes	Kg.
1991	2,616,566	6,002,848
1992	2,639,436	6,177,533
1993	2,835,356	6,608,352
1994	3,084,187	6,966,486
1995	3,364,875	7,380,287
1996	3,619,384	7,852,050
1997	3,984,759	8,571,532
1998	4,276,423	9,250,787
1999	4,457,468	9,441,755
2000	4,468,844	9,235,302
2001	4,753,365	9,532,869

**CANARDS ET OIES ABATTUES AUX POSTES ENREGISTRÉS
NOMBRE ET ÉQUIVALENT EN POIDS ÉVISCÉRÉ**

CANADA	2001	2000	CANADA
	Head - Têtes	Kg.	
January	395,377	784,586	janvier
February	335,868	662,164	février
March	376,157	746,923	mars
April	356,008	712,020	avril
May	376,514	745,604	mai
June	392,467	780,717	juin
July	388,714	775,279	juillet
August	399,682	789,721	août
September	398,178	824,092	septembre
October	458,307	946,758	octobre
November	428,257	857,648	novembre
December	447,836	907,357	décembre
2001	4,753,365	9,532,869	2001
2000	4,468,844	9,235,302	2000



Only aggregate figures published to protect confidentiality

Les chiffres sont regroupés de façon à protéger la confidentialité des données

Source: Canadian Food Inspection Agency, as compiled by AAFC, AID, Poultry Section
Agence canadienne d'inspection des aliments, compilé par AAC, DIA, Section de la volaille

Update as of / Dernière mise à jour: 2004/07/28