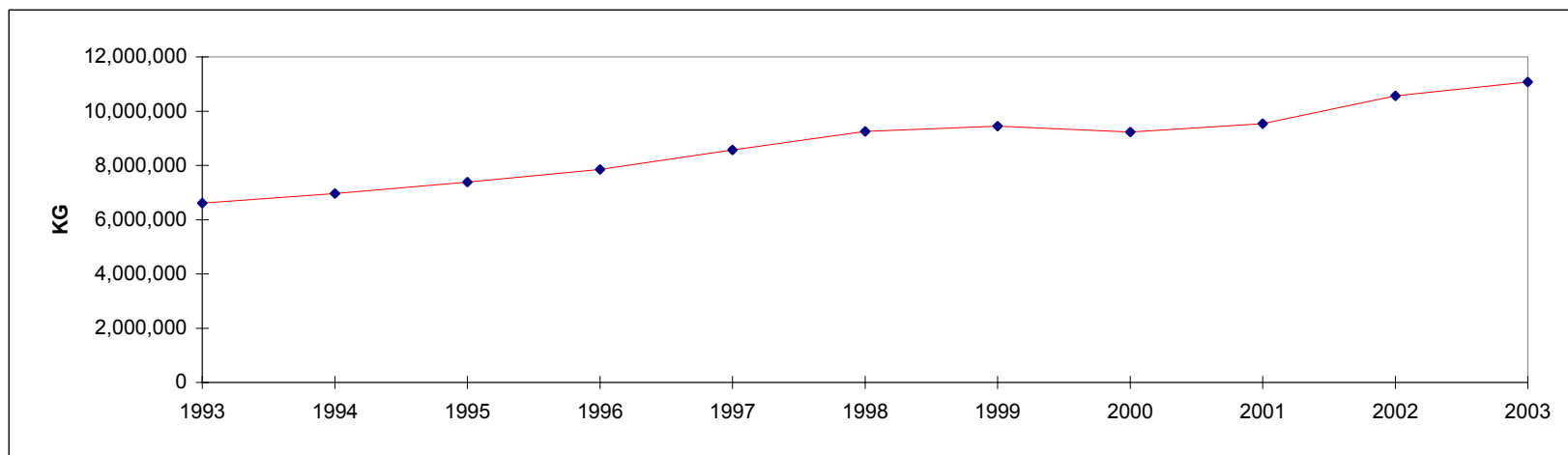


**DUCKS AND GEESE SLAUGHTERED IN REGISTERED STATIONS  
NUMBERS AND EVISCERATED WEIGHT EQUIVALENT**

YEAR ANNÉE	Head - Têtes	Kg.
1993	2,835,356	6,608,352
1994	3,084,187	6,966,486
1995	3,364,875	7,380,287
1996	3,619,384	7,852,050
1997	3,984,759	8,571,532
1998	4,276,423	9,250,787
1999	4,457,468	9,441,755
2000	4,468,844	9,235,302
2001	4,753,365	9,532,869
2002	5,224,158	10,568,068
2003	5,468,059	11,076,088

**CANARDS ET OIES ABATTUES AUX POSTES ENREGISTRÉS  
NOMBRE ET ÉQUIVALENT EN POIDS ÉVISCÉRÉ**

CANADA	2003		CANADA
	Head - Têtes	Kg.	
January	459,229	918,472	janvier
February	415,131	825,416	février
March	474,565	935,447	mars
April	427,568	842,282	avril
May	476,351	944,343	mai
June	462,135	906,819	juin
July	480,062	940,010	juillet
August	457,633	905,853	août
September	484,756	991,013	septembre
October	473,761	1,010,929	octobre
November	443,825	994,140	novembre
December	413,044	861,366	décembre
<b>2003</b>	<b>5,468,060</b>	<b>11,076,090</b>	<b>2003</b>
<b>2002</b>	<b>5,224,158</b>	<b>10,568,068</b>	<b>2002</b>



Only aggregate figures published to protect confidentiality

Les chiffres sont regroupés de façon à protéger la confidentialité des données

Source: Canadian Food Inspection Agency, as compiled by AAFC, AID, Poultry Section  
Agence canadienne d'inspection des aliments, compilé par AAC, DIA, Section de la volaille

Update as of / Dernière mise à jour: 2005/02/25