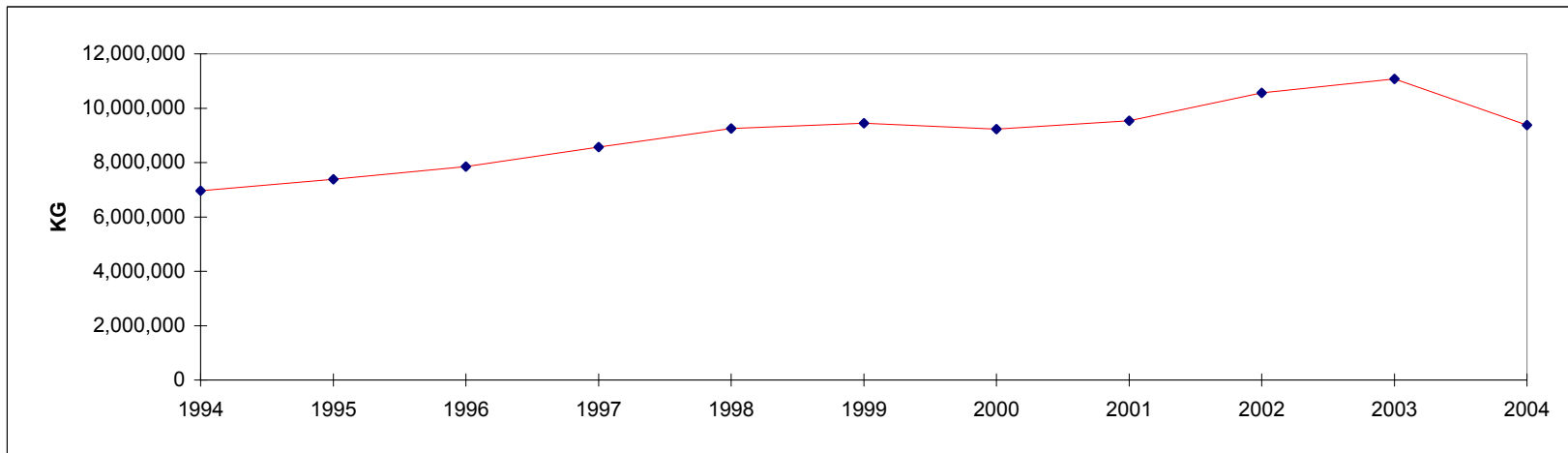


**DUCKS AND GEESE SLAUGHTERED IN REGISTERED STATIONS
NUMBERS AND EVISCERATED WEIGHT EQUIVALENT**

YEAR ANNÉE	Head - Têtes	Kg
1994	3,084,187	6,966,486
1995	3,364,875	7,380,287
1996	3,619,384	7,852,050
1997	3,984,759	8,571,532
1998	4,276,423	9,250,787
1999	4,457,468	9,441,755
2000	4,468,844	9,235,302
2001	4,753,365	9,532,869
2002	5,224,158	10,568,068
2003	5,468,059	11,076,088
2004	4,567,060	9,373,775

**CANARDS ET OIES ABATTUES AUX POSTES ENREGISTRÉS
NOMBRE ET ÉQUIVALENT EN POIDS ÉVISCÉRÉ**

CANADA	2004		CANADA
	Head - Têtes	Kg	
January	401,051	808,010	janvier
February	352,856	710,013	février
March	446,070	903,943	mars
April	401,230	808,479	avril
May	380,797	757,564	mai
June	328,003	658,581	juin
July	348,327	693,802	juillet
August	372,302	753,408	août
September	370,599	795,384	septembre
October	382,300	835,610	octobre
November	388,254	840,288	novembre
December	395,272	808,695	décembre
2004	4,567,061	9,373,777	2004
2003	5,468,060	11,076,090	2003



Printed as of / Imprimé le: 2005/02/28

Source: Canadian Food Inspection Agency, as compiled by AAFC, AID, Poultry Section
Agence canadienne d'inspection des aliments, compilé par AAC, DIA, Section de la volaille