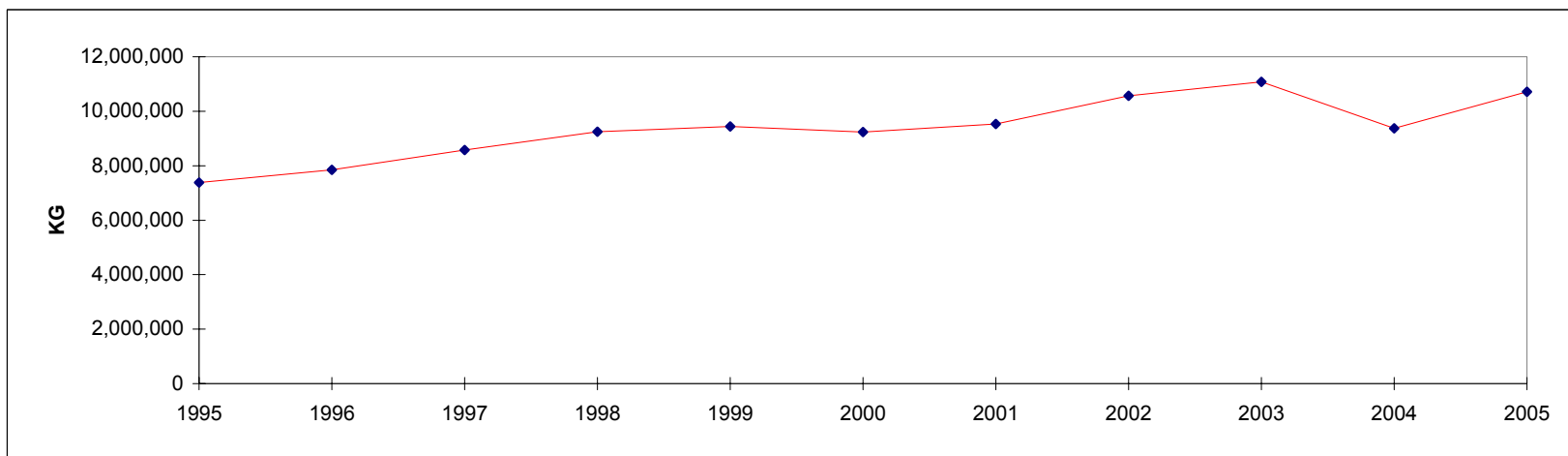


**DUCKS AND GEESE SLAUGHTERED IN REGISTERED STATIONS
NUMBERS AND EVISCERATED WEIGHT EQUIVALENT**

YEAR ANNÉE	Head - Têtes	Kg
1995	3,364,875	7,380,287
1996	3,619,384	7,852,050
1997	3,984,759	8,571,532
1998	4,276,423	9,250,787
1999	4,457,468	9,441,755
2000	4,468,844	9,235,302
2001	4,753,365	9,532,869
2002	5,224,158	10,568,068
2003	5,468,059	11,076,088
2004	4,567,060	9,373,775
2005	5,162,291	10,717,568

**CANARDS ET OIES ABATTUS AUX POSTES ENREGISTRÉS
NOMBRE ET ÉQUIVALENT EN POIDS ÉVISCÉRÉ**

CANADA	2005		CANADA
	Head - Têtes	Kg	
January	356,861	703,891	janvier
February	397,435	799,145	février
March	440,610	894,454	mars
April	448,488	935,466	avril
May	437,427	896,813	mai
June	417,319	852,903	juin
July	405,640	830,931	juillet
August	456,334	916,913	août
September	419,508	908,023	septembre
October	487,630	1,083,510	octobre
November	456,644	986,791	novembre
December	438,394	908,727	décembre
2005	5,162,290	10,717,567	2005
2004	4,567,060	9,373,775	2004



Source: Canadian Food Inspection Agency, as compiled by AAFC, AID, Poultry Section
 Agence canadienne d'inspection des aliments, compilé par AAC, DIA, Section de la volaille