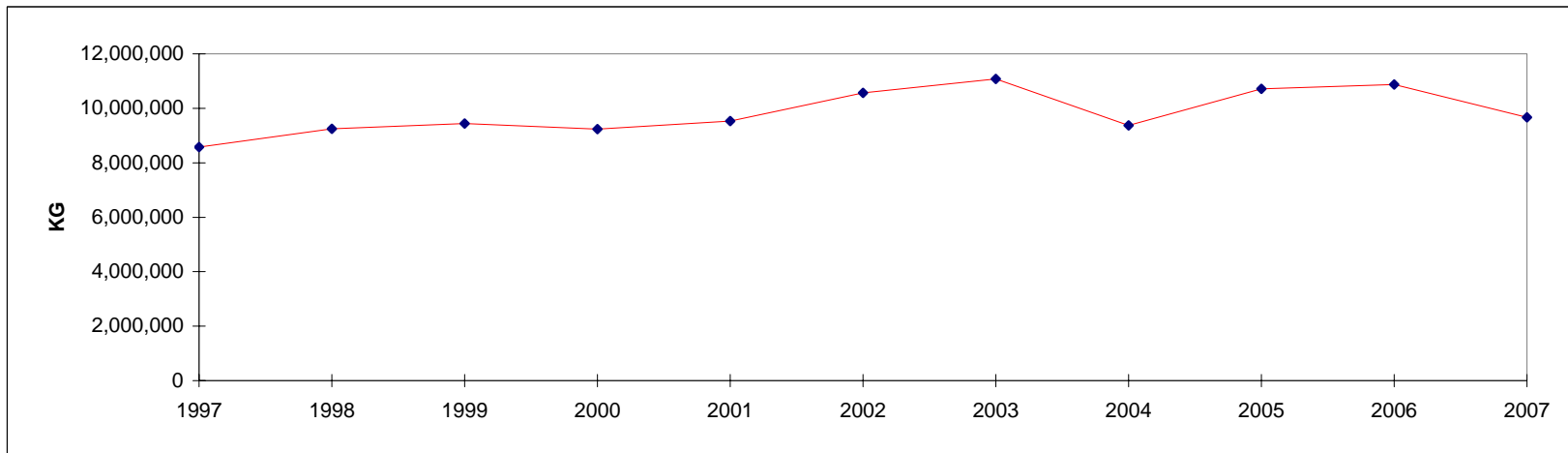


**DUCKS AND GEESE SLAUGHTERED IN REGISTERED STATIONS
NUMBERS AND EVISCERATED WEIGHT EQUIVALENT**

YEAR ANNÉE	Head - Têtes	Kg
1997	3,984,759	8,571,532
1998	4,276,423	9,250,787
1999	4,457,468	9,441,755
2000	4,468,844	9,235,302
2001	4,753,365	9,532,869
2002	5,224,158	10,568,068
2003	5,468,059	11,076,088
2004	4,567,060	9,373,775
2005	5,162,291	10,717,568
2006	5,218,013	10,869,268
2007	4,582,789	9,667,751

**CANARDS ET OIES ABATTUS AUX POSTES ENREGISTRÉS
NOMBRE ET ÉQUIVALENT EN POIDS ÉVISCÉRÉ**

CANADA	2007		CANADA
	Head - Têtes	Kg	
January	427,083	908,934	janvier
February	376,842	795,445	février
March	455,796	959,362	mars
April	419,010	902,142	avril
May	435,307	938,948	mai
June	467,436	975,027	juin
July	446,981	914,689	juillet
August	447,024	922,447	août
September	395,907	831,003	septembre
October	490,048	1,043,122	octobre
November	221,355	476,633	novembre
December	0	0	décembre
2007	4,582,789	9,667,752	2007
2006	5,218,013	10,869,268	2006



Source: Canadian Food Inspection Agency, as compiled by AAFC, AID, Poultry Section
Agence canadienne d'inspection des aliments, compilé par AAC, DIA, Section de la volaille

Printed as of / Imprimé le: 2007-11-23