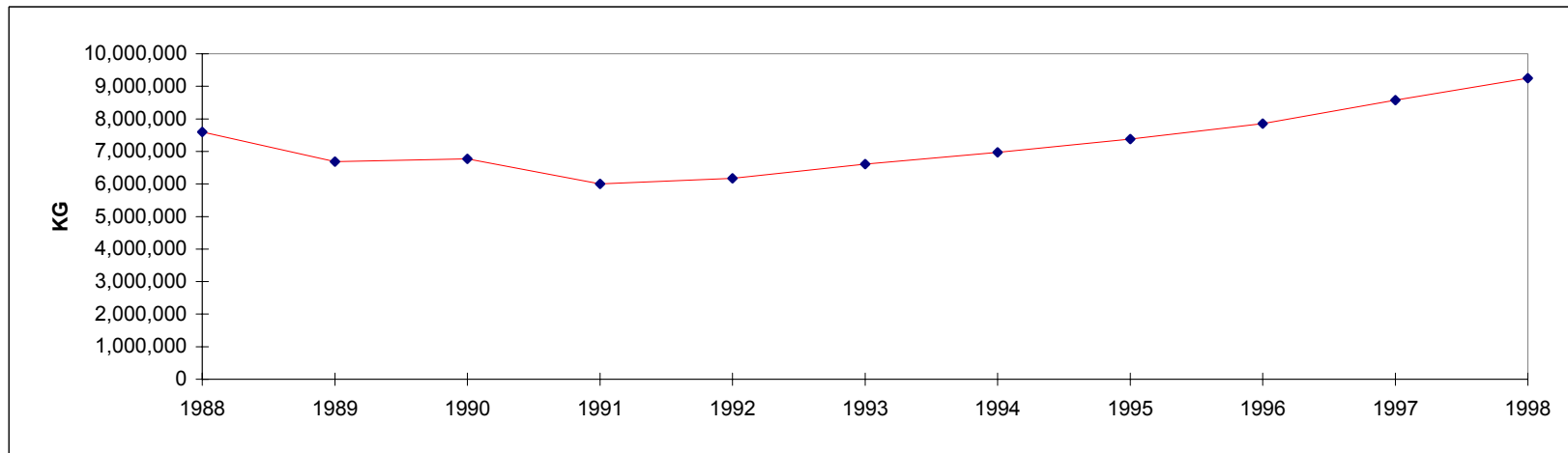


**DUCKS AND GEESE SLAUGHTERED IN REGISTERED STATIONS
NUMBERS AND EVISCERATED WEIGHT EQUIVALENT**

YEAR ANNÉE	Head - Têtes	Kg.
1988	3,263,778	7,595,291
1989	2,755,684	6,687,364
1990	2,815,732	6,772,818
1991	2,616,566	6,002,848
1992	2,639,436	6,177,533
1993	2,835,356	6,608,352
1994	3,084,187	6,966,486
1995	3,364,875	7,380,287
1996	3,619,384	7,852,050
1997	3,984,759	8,571,532
1998	4,276,423	9,250,787

**CANARDS ET OIES ABATTUES AUX POSTES ENREGISTRÉS
NOMBRE ET ÉQUIVALENT EN POIDS ÉVISCÉRÉ**

CANADA	1998		CANADA
	Head - Têtes	Kg.	
January	330,501	665,889	janvier
February	306,656	613,265	février
March	322,209	652,605	mars
April	317,854	639,059	avril
May	334,849	664,495	mai
June	344,768	688,638	juin
July	353,182	701,746	juillet
August	409,637	924,772	août
September	409,339	1,000,834	septembre
October	401,446	1,027,103	octobre
November	372,462	903,610	novembre
December	373,519	768,772	décembre
1998	4,276,422	9,250,788	1998
1997	3,984,759	8,571,532	1997



Only aggregate figures published to protect confidentiality

Les chiffres sont regroupés de façon à protéger la confidentialité des données

Source: Canadian Food Inspection Agency, as compiled by AAFC, AID, Poultry Section
Agence canadienne d'inspection des aliments, compilé par AAC, DIA, Section de la volaille

Update as of / Dernière mise à jour: 2004/07/28