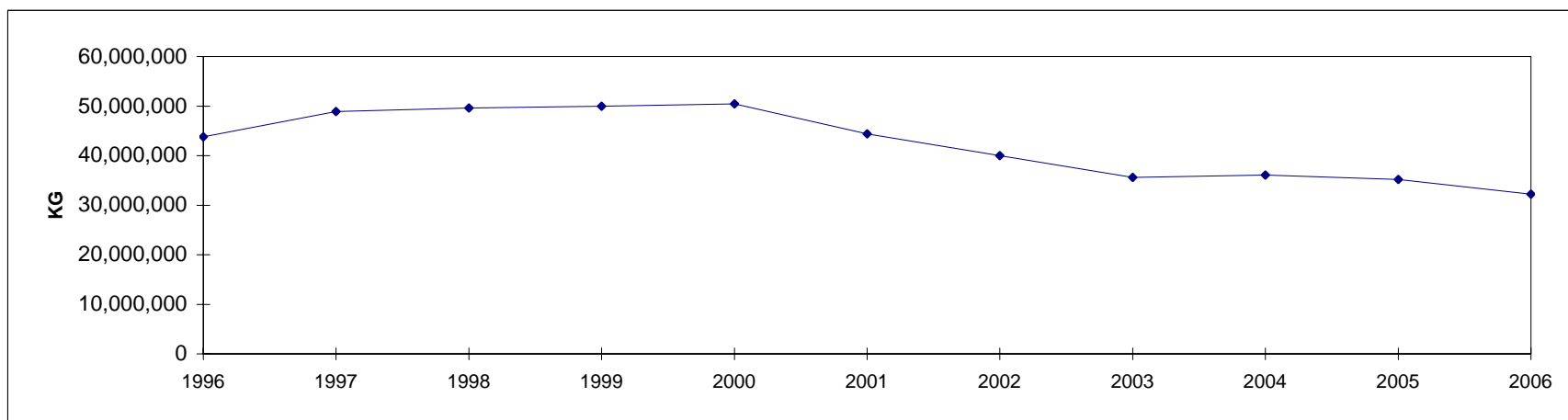


**MATURE CHICKEN SLAUGHTERED IN REGISTERED STATIONS
NUMBERS AND EVISCERATED WEIGHT EQUIVALENT**

MATURE CHICKEN - POULETS ADULTES

**POULETS ADULTES ABATTUS AUX POSTES ENREGISTRÉS
NOMBRE ET ÉQUIVALENT EN POIDS ÉVISCÉRÉ**

	Under 2 kg Moins de 2 kg		2 kg and over 2 kg et plus		TOTAL		
	Head - Têtes	Kg	Head - Têtes	Kg	Head - Têtes	Kg	
1996	31,977,079	32,987,070	3,958,959	10,816,318	35,936,038	43,803,388	1996
1997	38,245,399	38,551,552	3,878,155	10,365,071	42,123,554	48,916,623	1997
1998	39,498,734	39,450,988	3,762,880	10,164,699	43,261,614	49,615,687	1998
1999	38,481,398	38,829,471	4,050,864	11,156,597	42,532,262	49,986,068	1999
2000	37,964,185	38,283,276	4,473,569	12,177,188	42,437,754	50,460,464	2000
2001	33,139,439	33,668,211	3,931,323	10,719,116	37,070,762	44,387,327	2001
2002	28,039,001	28,692,864	4,132,250	11,333,606	32,171,251	40,026,470	2002
2003	23,108,995	23,954,523	4,243,585	11,654,374	27,352,580	35,608,897	2003
2004	24,479,433	25,033,983	4,010,713	11,041,256	28,490,146	36,075,239	2004
2005	24,417,752	24,654,568	3,787,734	10,514,452	28,205,486	35,169,019	2005
2006	20,608,749	21,376,562	3,888,517	10,864,457	24,497,267	32,241,019	2006



MATURE CHICKEN SLAUGHTERED IN REGISTERED STATIONS
NUMBERS AND EVISCERATED WEIGHT EQUIVALENT

2006
MATURE CHICKEN - POULETS ADULTES

POULETS ADULTES ABATTUS AUX POSTES ENREGISTRÉS
NOMBRE ET ÉQUIVALENT EN POIDS ÉVISCÉRÉ

Under 2 kg Moins de 2 kg		2 kg and over 2 kg et plus		TOTAL	
Head - Têtes	Kg	Head - Têtes	Kg	Head - Têtes	Kg

CANADA

January	2,227,272	2,255,267	292,559	803,670	2,519,831	3,058,937	janvier
February	1,892,018	1,880,625	281,362	765,338	2,173,380	2,645,963	février
March	2,080,778	2,095,164	279,250	762,581	2,360,028	2,857,745	mars
April	1,788,900	1,875,761	308,557	865,803	2,097,457	2,741,564	avril
May	1,805,394	1,880,223	364,238	1,018,874	2,169,632	2,899,097	mai
June	1,378,090	1,456,142	406,774	1,144,401	1,784,864	2,600,543	juin
July	1,418,573	1,518,441	363,218	1,021,867	1,781,791	2,540,308	juillet
August	1,610,300	1,726,566	328,699	922,551	1,938,999	2,649,117	août
September	1,463,499	1,563,563	296,611	844,810	1,760,110	2,408,373	septembre
October	1,781,952	1,902,393	350,041	985,980	2,131,993	2,888,373	octobre
November	1,690,925	1,735,492	342,863	958,424	2,033,788	2,693,916	novembre
December	1,471,051	1,486,927	274,343	770,156	1,745,394	2,257,083	décembre
2006	20,608,752	21,376,564	3,888,515	10,864,455	24,497,267	32,241,019	2006
2005	24,417,752	24,654,567	3,787,734	10,514,452	28,205,486	35,169,019	2005

BRITISH COLUMBIA - COLOMBIE-BRITANNIQUE / ALBERTA

January	221,207	238,616	109,659	303,310	330,866	541,926	janvier
February	161,919	179,337	84,081	225,357	246,000	404,694	février
March	180,327	195,500	93,178	253,974	273,505	449,474	mars
April	118,339	135,293	72,321	202,094	190,660	337,387	avril
May	132,201	146,546	114,717	320,997	246,918	467,543	mai
June	170,891	194,964	134,717	377,921	305,608	572,885	juin
July	155,719	176,193	102,563	287,077	258,282	463,270	juillet
August	134,118	154,811	104,272	291,657	238,390	446,468	août
September	133,162	154,091	88,205	251,067	221,367	405,158	septembre
October	108,339	118,770	119,320	333,785	227,659	452,555	octobre
November	129,789	148,151	116,928	327,553	246,717	475,704	novembre
December	95,791	106,557	88,860	250,555	184,651	357,112	décembre
2006	1,741,802	1,948,829	1,228,821	3,425,347	2,970,623	5,374,176	2006
2005	768,241	854,343	586,424	1,639,183	1,354,665	2,493,526	2005

MATURE CHICKEN SLAUGHTERED IN REGISTERED STATIONS
NUMBERS AND EVISCERATED WEIGHT EQUIVALENT

2006
MATURE CHICKEN - POULETS ADULTES

POULETS ADULTES ABATTUS AUX POSTES ENREGISTRÉS
NOMBRE ET ÉQUIVALENT EN POIDS ÉVISCÉRÉ

Under 2 kg Moins de 2 kg		2 kg and over 2 kg et plus		TOTAL	
Head - Têtes	Kg	Head - Têtes	Kg	Head - Têtes	Kg

SASKATCHEWAN / MANITOBA

January	6	8	20,516	55,691	20,522	55,699	janvier
February	98	151	18,803	48,954	18,901	49,105	février
March	0	0	10,537	27,298	10,537	27,298	mars
April	15	16	36,643	99,953	36,658	99,969	avril
May	598	834	13,631	36,593	14,229	37,427	mai
June	97	141	17,475	46,397	17,572	46,538	juin
July	75	83	32,685	85,229	32,760	85,312	juillet
August	0	0	19,115	46,194	19,115	46,194	août
September	114	145	9,534	21,723	9,648	21,868	septembre
October	120	143	26,416	68,253	26,536	68,396	octobre
November	74	84	25,530	71,047	25,604	71,131	novembre
December	213	267	10,064	24,389	10,277	24,656	décembre
2006	1,410	1,872	240,949	631,721	242,359	633,593	2006
2005	24,977	37,594	358,112	1,006,750	383,089	1,044,344	2005

ONTARIO

January	1,890,667	1,892,369	77,801	208,486	1,968,468	2,100,855	janvier
February	1,635,326	1,607,465	111,818	305,251	1,747,144	1,912,716	février
March	1,766,469	1,768,339	90,763	243,492	1,857,232	2,011,831	mars
April	1,650,231	1,718,782	159,928	451,398	1,810,159	2,170,180	avril
May	1,512,928	1,565,765	158,071	441,515	1,670,999	2,007,280	mai
June	1,140,140	1,192,386	139,255	392,205	1,279,395	1,584,591	juin
July	1,220,107	1,295,791	147,910	416,206	1,368,017	1,711,997	juillet
August	1,340,160	1,425,648	136,569	382,569	1,476,729	1,808,217	août
September	1,299,875	1,377,851	104,567	295,788	1,404,442	1,673,639	septembre
October	1,564,997	1,666,221	126,864	356,661	1,691,861	2,022,882	octobre
November	1,441,495	1,461,405	138,851	383,378	1,580,346	1,844,783	novembre
December	1,341,817	1,345,861	108,299	301,336	1,450,116	1,647,197	décembre
2006	17,804,212	18,317,883	1,500,696	4,178,285	19,304,908	22,496,168	2006
2005	22,265,126	22,352,213	1,859,498	5,112,533	24,124,624	27,464,746	2005

QUEBEC - QUÉBEC

January	115,392	124,274	64,932	181,493	180,324	305,767	janvier
February	94,675	93,672	66,660	185,776	161,335	279,448	février
March	133,982	131,325	70,223	197,596	204,205	328,921	mars
April	20,315	21,670	38,558	109,285	58,873	130,955	avril
May	159,667	167,078	72,160	204,591	231,827	371,669	mai
June	66,962	68,651	101,110	289,836	168,072	358,487	juin
July	42,672	46,374	80,060	233,355	122,732	279,729	juillet
August	136,022	146,107	56,751	163,807	192,773	309,914	août
September	30,348	31,476	91,569	267,667	121,917	299,143	septembre
October	108,496	117,259	77,441	227,281	185,937	344,540	octobre
November	119,567	125,852	47,698	136,744	167,265	262,596	novembre
December	33,230	34,242	67,120	193,876	100,350	228,118	décembre
2006	1,061,328	1,107,980	834,282	2,391,307	1,895,610	3,499,287	2006
2005	1,359,408	1,410,417	905,378	2,534,635	2,264,786	3,945,052	2005

**MATURE CHICKEN SLAUGHTERED IN REGISTERED STATIONS
NUMBERS AND EVISCERATED WEIGHT EQUIVALENT**

**2006
MATURE CHICKEN - POULETS ADULTES**

**POULETS ADULTES ABATTUS AUX POSTES ENREGISTRÉS
NOMBRE ET ÉQUIVALENT EN POIDS ÉVISCÉRÉ**

Under 2 kg Moins de 2 kg		2 kg and over 2 kg et plus		TOTAL	
Head - Têtes	Kg	Head - Têtes	Kg	Head - Têtes	Kg

ATLANTIC PROVINCES - PROVINCES DE L'ATLANTIQUE

January	0	0	19,651	54,690	19,651	54,690	janvier
February	0	0	0	0	0	0	février
March	0	0	14,549	40,221	14,549	40,221	mars
April	0	0	1,107	3,073	1,107	3,073	avril
May	0	0	5,659	15,178	5,659	15,178	mai
June	0	0	14,217	38,042	14,217	38,042	juin
July	0	0	0	0	0	0	juillet
August	0	0	11,992	38,324	11,992	38,324	août
September	0	0	2,736	8,565	2,736	8,565	septembre
October	0	0	0	0	0	0	octobre
November	0	0	13,856	39,702	13,856	39,702	novembre
December	0	0	0	0	0	0	décembre
2006	0	0	83,767	237,795	83,767	237,795	2006
2005	0	0	78,322	221,351	78,322	221,351	2005

ATLANTIC PROVINCES INCLUDE :

New Brunswick, Nova Scotia, Prince Edward Island and Newfoundland

LES PROVINCES DE L'ATLANTIQUE COMPRENNENT:

Le Nouveau-Brunswick, la Nouvelle-Écosse, l'Île-du-Prince-Édward et Terre-Neuve

Source: Canadian Food Inspection Agency, as compiled by AAFC, AID, Poultry Section
Agence canadienne d'inspection des aliments, compilé par AAC, DIA, Section de la volaille

Printed as of / Imprimé le: 2007-11-23