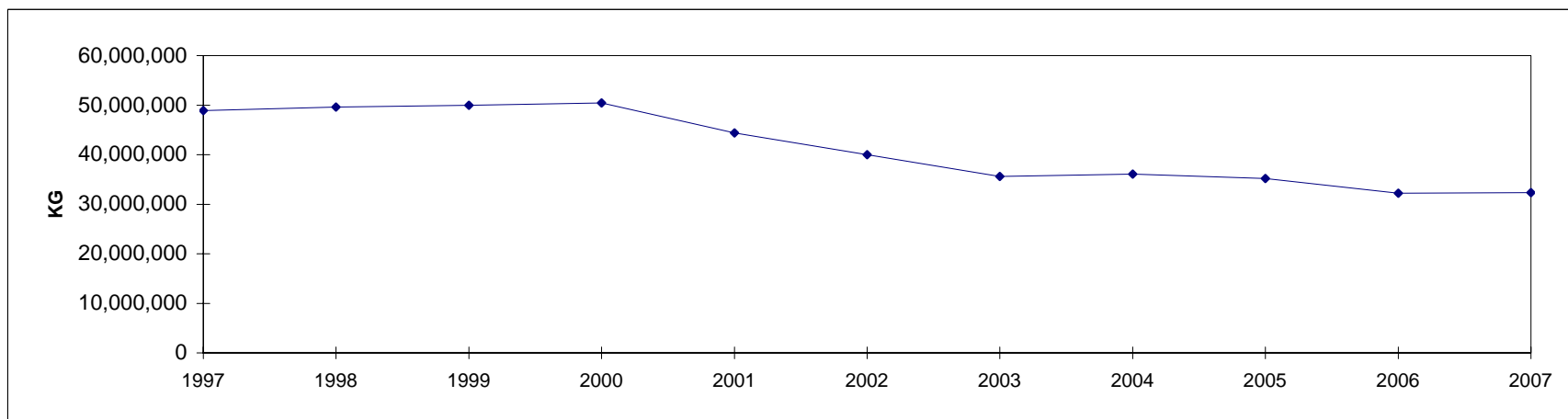


**MATURE CHICKEN SLAUGHTERED IN REGISTERED STATIONS
NUMBERS AND EVISCERATED WEIGHT EQUIVALENT**

MATURE CHICKEN - POULETS ADULTES

**POULETS ADULTES ABATTUS AUX POSTES ENREGISTRÉS
NOMBRE ET ÉQUIVALENT EN POIDS ÉVISCÉRÉ**

	Under 2 kg Moins de 2 kg		2 kg and over 2 kg et plus		TOTAL		
	Head - Têtes	Kg	Head - Têtes	Kg	Head - Têtes	Kg	
1997	38,245,399	38,551,552	3,878,155	10,365,071	42,123,554	48,916,623	1997
1998	39,498,734	39,450,988	3,762,880	10,164,699	43,261,614	49,615,687	1998
1999	38,481,398	38,829,471	4,050,864	11,156,597	42,532,262	49,986,068	1999
2000	37,964,185	38,283,276	4,473,569	12,177,188	42,437,754	50,460,464	2000
2001	33,139,439	33,668,211	3,931,323	10,719,116	37,070,762	44,387,327	2001
2002	28,039,001	28,692,864	4,132,250	11,333,606	32,171,251	40,026,470	2002
2003	23,108,995	23,954,523	4,243,585	11,654,374	27,352,580	35,608,897	2003
2004	24,479,433	25,033,983	4,010,713	11,041,256	28,490,146	36,075,239	2004
2005	24,417,752	24,654,568	3,787,734	10,514,452	28,205,486	35,169,020	2005
2006	20,608,749	21,376,562	3,888,517	10,864,457	24,497,266	32,241,019	2006
2007	23,726,328	24,012,192	2,938,809	8,315,202	26,665,139	32,327,391	2007



MATURE CHICKEN SLAUGHTERED IN REGISTERED STATIONS
NUMBERS AND EVISCERATED WEIGHT EQUIVALENT

2007
MATURE CHICKEN - POULETS ADULTES

POULETS ADULTES ABATTUS AUX POSTES ENREGISTRÉS
NOMBRE ET ÉQUIVALENT EN POIDS ÉVISCÉRÉ

Under 2 kg Moins de 2 kg		2 kg and over 2 kg et plus		TOTAL	
Head - Têtes	Kg	Head - Têtes	Kg	Head - Têtes	Kg

CANADA

January	2,063,344	2,128,386	276,327	770,344	2,339,671	2,898,730	janvier
February	1,727,212	1,722,452	204,341	560,528	1,931,553	2,282,980	février
March	2,030,240	2,040,203	220,784	618,361	2,251,024	2,658,564	mars
April	2,043,897	2,112,695	350,661	980,769	2,394,558	3,093,464	avril
May	2,252,126	2,269,607	254,840	713,754	2,506,966	2,983,361	mai
June	2,471,029	2,466,817	339,222	950,243	2,810,251	3,417,060	juin
July	2,218,838	2,260,174	294,167	816,649	2,513,005	3,076,823	juillet
August	2,452,882	2,449,451	391,443	1,108,262	2,844,325	3,557,713	août
September	2,545,475	2,609,700	255,312	727,596	2,800,787	3,337,296	septembre
October	2,475,896	2,518,434	264,589	813,071	2,740,485	3,331,505	octobre
November	1,445,387	1,434,271	87,127	255,624	1,532,514	1,689,895	novembre
December	0	0	0	0	0	0	décembre
2007	23,726,326	24,012,190	2,938,813	8,315,201	26,665,139	32,327,391	2007
2006	20,608,749	21,376,562	3,888,517	10,864,457	24,497,266	32,241,019	2006

BRITISH COLUMBIA - COLOMBIE-BRITANNIQUE / ALBERTA

January	190,534	214,634	105,543	290,037	296,077	504,671	janvier
February	156,617	178,786	62,883	168,034	219,500	346,820	février
March	212,430	243,278	92,221	258,905	304,651	502,183	mars
April	124,576	146,921	107,999	294,723	232,575	441,644	avril
May	106,912	123,814	108,310	306,959	215,222	430,773	mai
June	151,231	176,056	117,106	320,826	268,337	496,882	juin
July	117,799	128,149	84,313	231,084	202,112	359,233	juillet
August	200,643	223,920	96,942	268,477	297,585	492,397	août
September	174,840	202,845	73,676	214,039	248,516	416,884	septembre
October	60,271	71,890	89,345	253,685	149,616	325,575	octobre
November	81,207	86,133	35,091	102,848	116,298	188,981	novembre
December	0	0	0	0	0	0	décembre
2007	1,577,060	1,796,426	973,429	2,709,617	2,550,489	4,506,043	2007
2006	1,741,802	1,948,828	1,228,822	3,425,347	2,970,624	5,374,175	2006

MATURE CHICKEN SLAUGHTERED IN REGISTERED STATIONS
NUMBERS AND EVISCERATED WEIGHT EQUIVALENT

2007
MATURE CHICKEN - POULETS ADULTES

POULETS ADULTES ABATTUS AUX POSTES ENREGISTRÉS
NOMBRE ET ÉQUIVALENT EN POIDS ÉVISCÉRÉ

Under 2 kg Moins de 2 kg		2 kg and over 2 kg et plus		TOTAL	
Head - Têtes	Kg	Head - Têtes	Kg	Head - Têtes	Kg

SASKATCHEWAN / MANITOBA

January	1,415	1,080	5,700	15,182	7,115	16,262	janvier
February	0	0	17,202	46,114	17,202	46,114	février
March	256	237	306	806	562	1,043	mars
April	13,093	22,277	19,861	56,463	32,954	78,740	avril
May	6	6	13,704	37,425	13,710	37,431	mai
June	2	2	11,800	30,626	11,802	30,628	juin
July	0	0	32,689	90,460	32,689	90,460	juillet
August	0	0	3,206	9,522	3,206	9,522	août
September	8	8	17,204	46,899	17,212	46,907	septembre
October	100	112	45,836	133,085	45,936	133,197	octobre
November	14	10	2,043	6,235	2,057	6,245	novembre
December	0	0	0	0	0	0	décembre
2007	14,894	23,732	169,551	472,817	184,445	496,549	2007
2006	1,409	1,873	240,949	631,721	242,358	633,594	2006

ONTARIO

January	1,715,792	1,752,204	116,900	330,875	1,832,692	2,083,079	janvier
February	1,548,645	1,518,323	40,009	106,176	1,588,654	1,624,499	février
March	1,817,554	1,796,688	93,767	262,309	1,911,321	2,058,997	mars
April	1,755,213	1,794,153	124,640	356,711	1,879,853	2,150,864	avril
May	2,059,962	2,054,004	97,084	270,617	2,157,046	2,324,621	mai
June	2,118,790	2,087,400	108,669	301,454	2,227,459	2,388,854	juin
July	2,045,425	2,070,928	113,872	316,526	2,159,297	2,387,454	juillet
August	2,131,744	2,096,982	160,318	445,425	2,292,062	2,542,407	août
September	2,160,040	2,193,461	88,648	245,632	2,248,688	2,439,093	septembre
October	2,264,534	2,292,258	84,649	240,670	2,349,183	2,532,928	octobre
November	1,305,716	1,286,002	8,478	23,883	1,314,194	1,309,885	novembre
December	0	0	0	0	0	0	décembre
2007	20,923,415	20,942,403	1,037,034	2,900,278	21,960,449	23,842,681	2007
2006	17,804,211	18,317,881	1,500,696	4,178,285	19,304,907	22,496,166	2006

QUEBEC - QUÉBEC

January	155,603	160,468	28,032	77,523	183,635	237,991	janvier
February	21,950	25,343	84,247	240,204	106,197	265,547	février
March	0	0	34,490	96,341	34,490	96,341	mars
April	151,015	149,344	82,633	231,033	233,648	380,377	avril
May	85,246	91,783	35,742	98,753	120,988	190,536	mai
June	201,006	203,359	80,895	238,403	281,901	441,762	juin
July	55,614	61,097	63,293	178,579	118,907	239,676	juillet
August	120,495	128,549	111,613	327,536	232,108	456,085	août
September	210,587	213,386	74,325	216,810	284,912	430,196	septembre
October	150,991	154,174	44,759	185,631	195,750	339,805	octobre
November	58,450	62,126	27,115	81,209	85,565	143,335	novembre
December	0	0	0	0	0	0	décembre
2007	1,210,957	1,249,629	667,144	1,972,022	1,878,101	3,221,651	2007
2006	1,061,327	1,107,980	834,283	2,391,308	1,895,610	3,499,288	2006

**MATURE CHICKEN SLAUGHTERED IN REGISTERED STATIONS
NUMBERS AND EVISCERATED WEIGHT EQUIVALENT**

**2007
MATURE CHICKEN - POULETS ADULTES**

**POULETS ADULTES ABATTUS AUX POSTES ENREGISTRÉS
NOMBRE ET ÉQUIVALENT EN POIDS ÉVISCÉRÉ**

Under 2 kg Moins de 2 kg		2 kg and over 2 kg et plus		TOTAL	
Head - Têtes	Kg	Head - Têtes	Kg	Head - Têtes	Kg

ATLANTIC PROVINCES - PROVINCES DE L'ATLANTIQUE

January	0	0	20,152	56,727	20,152	56,727	janvier
February	0	0	0	0	0	0	février
March	0	0	0	0	0	0	mars
April	0	0	15,528	41,839	15,528	41,839	avril
May	0	0	0	0	0	0	mai
June	0	0	20,752	58,934	20,752	58,934	juin
July	0	0	0	0	0	0	juillet
August	0	0	19,364	57,302	19,364	57,302	août
September	0	0	1,459	4,216	1,459	4,216	septembre
October	0	0	0	0	0	0	octobre
November	0	0	14,400	41,449	14,400	41,449	novembre
December	0	0	0	0	0	0	décembre
2007	0	0	91,655	260,467	91,655	260,467	2007
2006	0	0	83,767	237,796	83,767	237,796	2006

ATLANTIC PROVINCES INCLUDE :

New Brunswick, Nova Scotia, Prince Edward Island and Newfoundland

LES PROVINCES DE L'ATLANTIQUE COMPRENNENT:

Le Nouveau-Brunswick, la Nouvelle-Écosse, l'Île-du-Prince-Édward et Terre-Neuve

Source: Canadian Food Inspection Agency, as compiled by AAFC, AID, Poultry Section
Agence canadienne d'inspection des aliments, compilé par AAC, DIA, Section de la volaille

Printed as of / Imprimé le: 2007-11-23