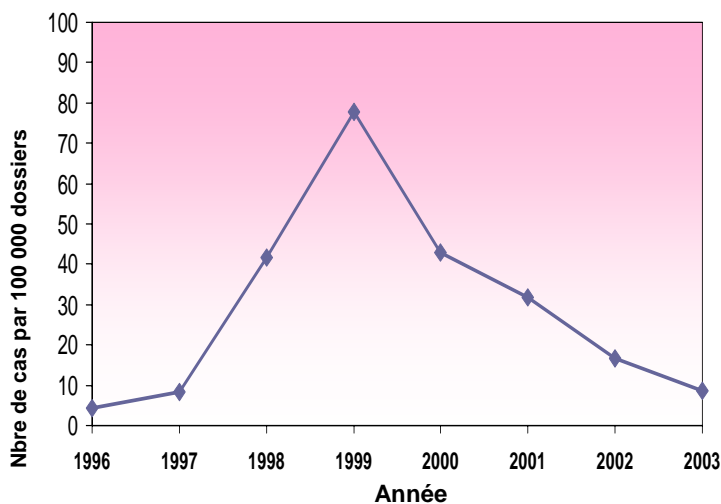


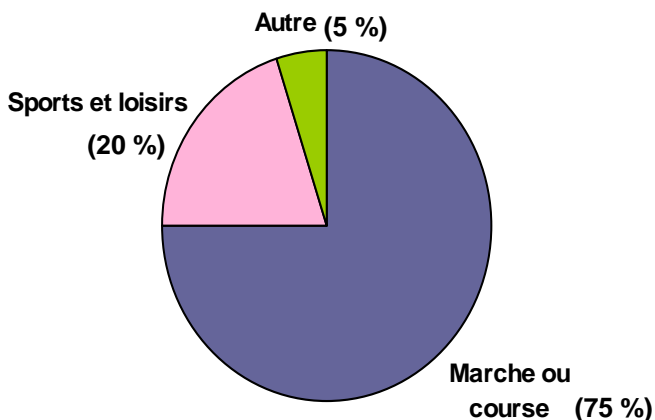


Base de données du SCHIRPT, femmes, tous âges, 1996-2003, 107 cas

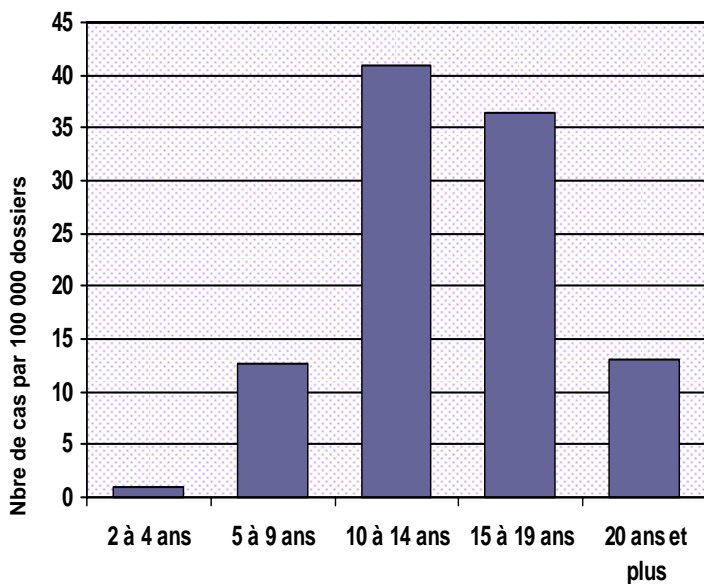
PROPORTION DE CAS PAR ANNÉE



CIRCONSTANCES



RÉPARTITION DE L'ÂGE



Groupe d'âge

AUTRES RÉSULTATS

- Dans 80 % des cas, la cheville ou le pied est touché.
- Les blessures les plus fréquentes sont les suivantes : **entorse, foulure ou dislocation** (44 %), **fractures** (26 %).
- Aucun patient n'a été admis à l'hôpital, mais 47,7 % des patients ont nécessité un traitement avec un suivi médical au besoin et 37,4 %, traitement avec un suivi médical nécessaire.



Pour obtenir de plus amples renseignements sur le SCHIRPT, communiquer avec la Section des blessures et de la violence envers les enfants, par téléphone, au 613-957-4689, par télécopieur, au 613-941-9927, ou visitez notre site Web, à <http://www.phac-aspc.gc.ca/injury-bles/>.