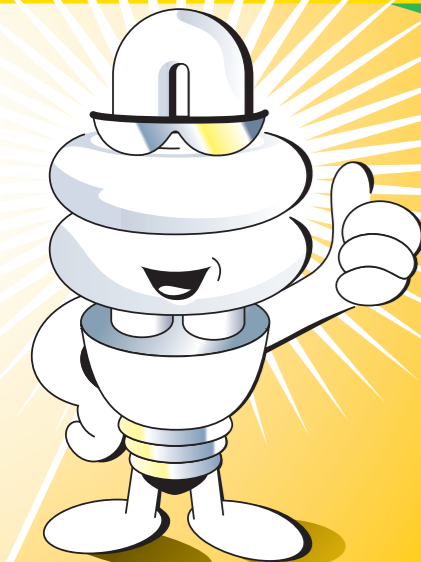




ÉCOÉNERGIE
ensemble pour faire plus avec moins

Allume et Économise



Mets-y un fluo compact!

On peut réduire les frais d'électricité, à la maison et au bureau, grâce aux lampes fluorescentes compactes. Offertes dans une variété de modèles et de formes, elles conviennent à la plupart des appareils d'éclairage, à l'intérieur comme à l'extérieur.



Canada



Tout ce qu'il faut savoir sur les avantages de remplacer les ampoules à incandescence ordinaires par des lampes fluorescentes compactes modernes et éconergétiques.



Pourquoi acheter des lampes fluorescentes compactes?

Pour économiser l'énergie! Les lampes fluorescentes compactes, ou LFC, ne consomment que le quart de l'énergie dépensée par les ampoules à incandescence ordinaires. Une LFC de 15 watts répand une lumière d'une grande qualité comparable à celle d'une ampoule à incandescence de 60 watts, tout en économisant 45 watts à chaque heure qu'elle est allumée.

L'éclairage fluorescent, n'est-ce pas seulement pour les bureaux?

Plus maintenant! Grâce aux nombreuses percées technologiques réalisées depuis quelques années, les LFC répondant aux exigences ENERGY STAR® représentent un choix tout indiqué autant pour la maison que pour le bureau. Offertes dans une variété de modèles et de formes, elles conviennent à presque tous les appareils d'éclairage, à l'intérieur comme à l'extérieur. Les LFC peuvent tout aussi bien diffuser un éclairage chaleureux dans un salon qu'illuminer une aire de travail. En plus, elles ne vacillent pas ni ne bourdonnent comme les anciens fluorescents.

Pourquoi les LFC coûtent-elles plus cher?

Parce qu'il s'agit d'un meilleur produit. Le coût de fabrication des LFC a nettement baissé depuis les dix dernières années, de sorte que les fabricants et les détaillants font profiter leurs clients de ces réductions. Les LFC continuent toutefois de coûter plus cher, parce que leur coût de fabrication est plus élevé que celui des ampoules à incandescence ordinaires. Leur procédé de fabrication est plus complexe : il fait davantage appel à l'électronique, exige une inspection plus serrée du produit et entraîne des coûts plus élevés liés au contrôle de la qualité.

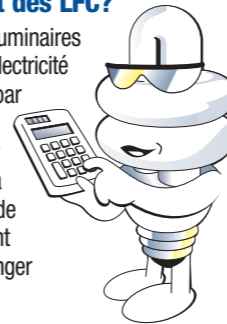


Pourquoi les LFC consomment-elles moins d'énergie que les ampoules à incandescence?

La technologie de l'éclairage fluorescent convertit plus efficacement l'énergie en lumière. Les ampoules incandescentes ordinaires, produites de la même manière en utilisant le même genre de matériaux depuis plus d'une centaine d'années, gaspillent 90 % de l'énergie consommée en produisant de la chaleur plutôt que de la lumière.

Combien peut-on économiser en utilisant des LFC?

Dans un foyer canadien, on compte en moyenne 30 luminaires intérieurs et extérieurs consommant près de 200 \$ d'électricité par année. En remplaçant seulement cinq ampoules par des LFC homologuées ENERGY STAR dans les endroits les plus souvent éclairés, il est possible d'économiser jusqu'à 30 \$ annuellement, selon l'emplacement et la durée d'utilisation. On peut ainsi recouvrer en moins de deux ans le coût supplémentaire des LFC, qui dureront au moins cinq ans. Qui plus est, on n'a pas à les changer aussi souvent!



Où installer des LFC?

Elles s'installent à l'intérieur ou à l'extérieur. L'emballage le précisera. On trouve des LFC qui conviennent à presque tous les appareils d'éclairage, aussi bien les plafonniers que les lampadaires. Une idée brillante consiste à les installer d'abord dans les endroits où la lumière reste allumée plus longtemps, comme la cuisine, la salle familiale et l'extérieur. Bien des gens installent des LFC dans les luminaires difficiles à atteindre, parce qu'il n'est pas nécessaire de les changer aussi souvent.

Peut-on utiliser des LFC dans des appareils à gradateur ou à trois intensités?

Certains modèles de LFC sont spécialement conçus pour les appareils à gradateur ou à trois intensités. Vérifier l'emballage pour s'en assurer.

Pourquoi choisir une LFC répondant aux exigences ENERGY STAR?

Le symbole ENERGY STAR apposé sur les LFC indique que le produit se conforme à des critères de qualité rigoureux, notamment quant à leur longue durée, à la couleur et l'intensité d'éclairage ainsi qu'aux économies d'énergie.



Comment peut-on comparer les ampoules à incandescence aux LFC?

L'emballage des LFC répondant aux exigences ENERGY STAR fournira toute l'information nécessaire pour établir des comparaisons avec d'autres lampes. Sur chaque emballage, on trouve les indications suivantes :

- ★ la quantité de lumière produite par la LFC, mesurée en lumens;
- ★ la durée de vie moyenne de la LFC, en nombre d'heures;
- ★ la puissance en watts de la LFC;
- ★ la puissance en watts d'une ampoule à incandescence équivalente.

Ne pas oublier que la puissance nominale indiquée sur l'emballage est une mesure de l'électricité consommée par la lampe, et non pas de son rendement lumineux. Les LFC consomment beaucoup moins d'énergie pour émettre autant de lumière que les ampoules à incandescence.



ENERGY STAR® De quoi s'agit-il?

ENERGY STAR est un symbole international qui permet d'identifier rapidement les produits domestiques à plus faible consommation d'énergie. Lorsque l'on voit le symbole ENERGY STAR, on peut être certain qu'il s'agit de l'un des produits les plus éconergétiques sur le marché.



Besoin de plus d'information?

Pour se renseigner davantage au sujet des lampes fluorescentes compactes, d'ENERGY STAR ou de tout autre produit éconergétique, on peut consulter le site Web canadien d'ENERGY STAR (energystar.gc.ca). Pour recevoir des publications gratuites, veuillez téléphoner à :

Office de l'efficacité énergétique
Ressources naturelles Canada

1-800-387-2000

energystar.gc.ca



Engager les Canadiens sur la voie de l'efficacité énergétique à la maison, au travail et sur la route

L'Office de l'efficacité énergétique de Ressources naturelles Canada renforce et élargit l'engagement du Canada envers l'efficacité énergétique afin d'aider à relever les défis posés par les changements climatiques.

© Sa Majesté la Reine du Chef du Canada, 2007

