

**Tableau 1**  
**Statistiques sur les événements ferroviaires et victimes - juin 2007**

|  | Juin      |            |                      | Cumulatif  |            |                      |
|--|-----------|------------|----------------------|------------|------------|----------------------|
|  | 2007      | 2006       | 2002-2006<br>Moyenne | 2007       | 2006       | 2002-2006<br>Moyenne |
| <b>Accidents</b>   |           |            |                      |            |            |                      |
| Collisions en voie principale  | 1         | 0          | 0                    | 7          | 1          | 4                    |
| Déraillements en voie principale - 1-2 wagons**                                | 2         | 3          | 7                    | 36         | 41         | 48                   |
| Déraillements en voie principale - 3 wagons et plus**                          | 10        | 7          | 4                    | 41         | 29         | 37                   |
| Accidents aux passages à niveau  | 13        | 19         | 17                   | 104        | 131        | 128                  |
| Collisions hors d'une voie principale  | 8         | 11         | 10                   | 58         | 62         | 60                   |
| Déraillements hors d'une voie principale - 1-2 wagons**                        | 29        | 38         | 46                   | 221        | 275        | 275                  |
| Déraillements hors d'une voie principale - 3 wagons et plus**                  | 14        | 13         | 14                   | 77         | 70         | 83                   |
| Collisions / déraillements de véhicules d'entretien                            | 0         | 1          | 2                    | 14         | 4          | 9                    |
| Accidents à des employés / voyageurs   | 1         | 0          | 1                    | 8          | 5          | 5                    |
| Accidents survenus à des intrus  | 10        | 6          | 10                   | 38         | 42         | 36                   |
| Incendies / Explosions   | 2         | 3          | 2                    | 11         | 8          | 11                   |
| Autres   | 2         | 1          | 1                    | 18         | 11         | 12                   |
| <b>Total</b>   | <b>92</b> | <b>101</b> | <b>113</b>           | <b>618</b> | <b>675</b> | <b>705</b>           |
| <b>Incidents</b>   |           |            |                      |            |            |                      |
| Fuite de marchandises dangereuses  | 8         | 10         | 11                   | 41         | 49         | 66                   |
| Aiguillage de voie principale en position anormale                             | 1         | 1          | 1                    | 3          | 3          | 6                    |
| Mouvement dépasse les limites d'autorisation                                   | 8         | 5          | 7                    | 47         | 43         | 47                   |
| Matériel roulant parti à la dérive   | 0         | 0          | 1                    | 4          | 4          | 7                    |
| Autres   | 1         | 1          | 1                    | 6          | 5          | 4                    |
| <b>Total</b>   | <b>18</b> | <b>17</b>  | <b>22</b>            | <b>101</b> | <b>104</b> | <b>130</b>           |
| Million de trains-milles*  |           |            |                      | 45.70      | 47.70      | 46.10                |
| Accidents / million de trains-milles   |           |            |                      | 13.52      | 14.15      | 15.29                |
| <b>Accidents avec marchandises dangereuses</b>                                 |           |            |                      |            |            |                      |
| Déraillements en voie principale   | 3         | 2          | 2                    | 19         | 8          | 16                   |
| Accidents aux passages à niveau  | 1         | 0          | 0                    | 4          | 3          | 4                    |
| Collisions hors d'une voie principale  | 6         | 3          | 4                    | 25         | 22         | 22                   |
| Déraillements hors d'une voie principale                                       | 4         | 10         | 9                    | 47         | 54         | 61                   |
| Autres   | 0         | 0          | 1                    | 6          | 1          | 5                    |
| <b>Total</b>   | <b>14</b> | <b>15</b>  | <b>15</b>            | <b>101</b> | <b>88</b>  | <b>108</b>           |
| <b>Accidents au cours desquels il y a eu fuite de marchandises dangereuses</b> |           |            |                      |            |            |                      |
|  | 0         | 1          | 1                    | 2          | 2          | 4                    |
| <b>Accidents à des trains de voyageurs</b>                                     |           |            |                      |            |            |                      |
|  | 10        | 2          | 6                    | 32         | 31         | 35                   |
| <b>Morts à la suite d'accidents</b>  |           |            |                      |            |            |                      |
| Accidents aux passages à niveau  | 1         | 3          | 2                    | 14         | 17         | 15                   |
| Accidents survenus à des intrus  | 7         | 4          | 6                    | 22         | 31         | 24                   |
| Autres   | 0         | 2          | 1                    | 1          | 4          | 3                    |
| <b>Total</b>   | <b>8</b>  | <b>9</b>   | <b>9</b>             | <b>37</b>  | <b>52</b>  | <b>41</b>            |
| <b>Blessés graves à la suite d'accidents</b>                                   |           |            |                      |            |            |                      |
| Accidents aux passages à niveau  | 0         | 1          | 4                    | 12         | 17         | 27                   |
| Accidents survenus à des intrus  | 2         | 3          | 4                    | 12         | 12         | 12                   |
| Autres   | 0         | 2          | 2                    | 3          | 6          | 6                    |
| <b>Total</b>   | <b>2</b>  | <b>6</b>   | <b>9</b>             | <b>27</b>  | <b>35</b>  | <b>45</b>            |

\* Les trains-milles sont approximatifs. (Source: Transports Canada)

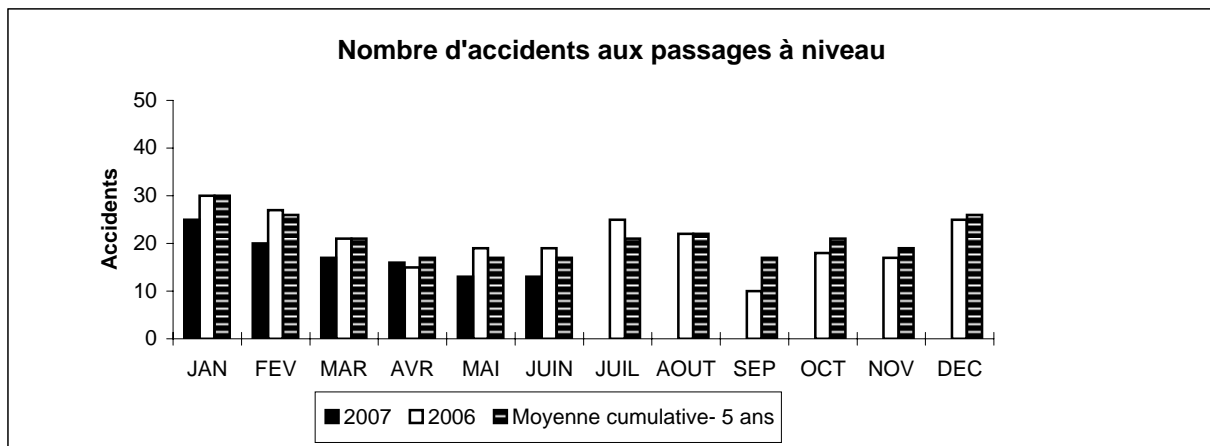
\*\* Ces statistiques (déraillements depuis 2002) ont été rajustées en tenant compte des clarifications fournies à l'industrie au sujet des données à signaler au BST.

Les données, en date du 16 juillet 2007, sont préliminaires.

Les moyennes quinquennales ont été arrondies. Les totaux ne correspondent pas toujours à la somme des moyennes.

**Tableau 2**  
**Accidents ferroviaires survenus aux passages à niveau et à des intrus - juin 2007**

| Province |                  | 2007-cumulatif                                     |         |                          |                            | Passages à niveau-cumulatif |     | Intrus-cumulatif |      |
|----------|------------------|--|---------|--------------------------|----------------------------|-----------------------------|-----|------------------|------|
|          |                  | Passages à niveau publics (par type de protection) |         | Passages à niveau privés | Passages à niveau de ferme | 2007                        | ### | 2007             | 2006 |
|          |                  | Automatique  | Passive |                          |                            |                             |     |                  |      |
| T.-N.    | Accidents        | 0  | 0       | 0                        | 0                          | 1                           | 0   | 0                |      |
|          | Morts            | 0  | 0       | 0                        | 0                          | 0                           | 0   | 0                |      |
|          | Blessures graves | 0  | 0       | 0                        | 0                          | 1                           | 0   | 0                |      |
| N.-É.    | Accidents        | 0  | 0       | 0                        | 0                          | 1                           | 1   | 0                |      |
|          | Morts            | 0  | 0       | 0                        | 0                          | 0                           | 0   | 1                |      |
|          | Blessures graves | 0  | 0       | 0                        | 0                          | 0                           | 0   | 0                |      |
| N.-B.    | Accidents        | 0  | 0       | 0                        | 0                          | 2                           | 3   | 2                |      |
|          | Morts            | 0  | 0       | 0                        | 0                          | 0                           | 0   | 2                |      |
|          | Blessures graves | 0  | 0       | 0                        | 0                          | 0                           | 0   | 0                |      |
| QC       | Accidents        | 9  | 0       | 0                        | 0                          | 16                          | 18  | 4                |      |
|          | Morts            | 0  | 0       | 0                        | 0                          | 0                           | 4   | 2                |      |
|          | Blessures graves | 0  | 0       | 0                        | 0                          | 0                           | 3   | 2                |      |
| ONT.     | Accidents        | 12   | 6       | 1                        | 0                          | 27                          | 39  | 17               |      |
|          | Morts            | 4  | 0       | 0                        | 0                          | 7                           | 7   | 12               |      |
|          | Blessures graves | 2  | 0       | 0                        | 0                          | 4                           | 3   | 2                |      |
| MAN.     | Accidents        | 4  | 5       | 0                        | 0                          | 14                          | 10  | 4                |      |
|          | Morts            | 1  | 0       | 0                        | 0                          | 1                           | 1   | 0                |      |
|          | Blessures graves | 0  | 0       | 0                        | 0                          | 2                           | 3   | 4                |      |
| SASK.    | Accidents        | 1  | 4       | 1                        | 0                          | 12                          | 14  | 0                |      |
|          | Morts            | 0  | 0       | 1                        | 0                          | 1                           | 2   | 0                |      |
|          | Blessures graves | 0  | 2       | 0                        | 0                          | 3                           | 2   | 0                |      |
| ALB.     | Accidents        | 2  | 3       | 0                        | 0                          | 14                          | 28  | 5                |      |
|          | Morts            | 0  | 0       | 0                        | 0                          | 1                           | 3   | 4                |      |
|          | Blessures graves | 0  | 0       | 0                        | 0                          | 1                           | 5   | 1                |      |
| C.-B.    | Accidents        | 4  | 6       | 5                        | 0                          | 18                          | 17  | 5                |      |
|          | Morts            | 2  | 1       | 1                        | 0                          | 4                           | 0   | 1                |      |
|          | Blessures graves | 0  | 1       | 1                        | 0                          | 2                           | 0   | 3                |      |
| TNO      | Accidents        | 0  | 0       | 0                        | 0                          | 0                           | 0   | 0                |      |
|          | Morts            | 0  | 0       | 0                        | 0                          | 0                           | 0   | 0                |      |
|          | Blessures graves | 0  | 0       | 0                        | 0                          | 0                           | 0   | 0                |      |
| CAN      | Accidents        | 32   | 24      | 7                        | 0                          | 104                         | 131 | 38               |      |
|          | Morts            | 7  | 1       | 2                        | 0                          | 14                          | 17  | 22               |      |
|          | Blessures graves | 2  | 3       | 1                        | 0                          | 12                          | 17  | 12               |      |



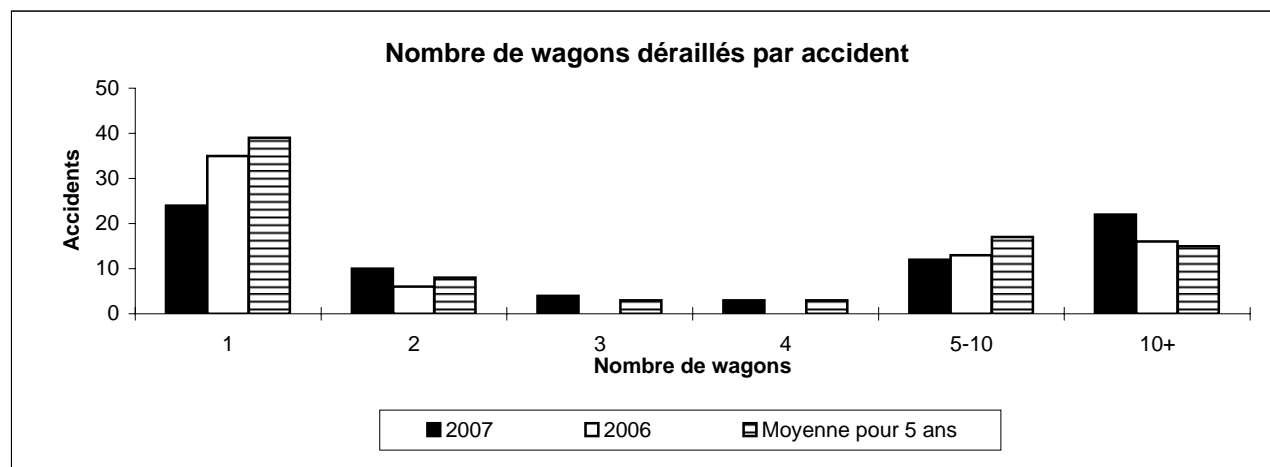
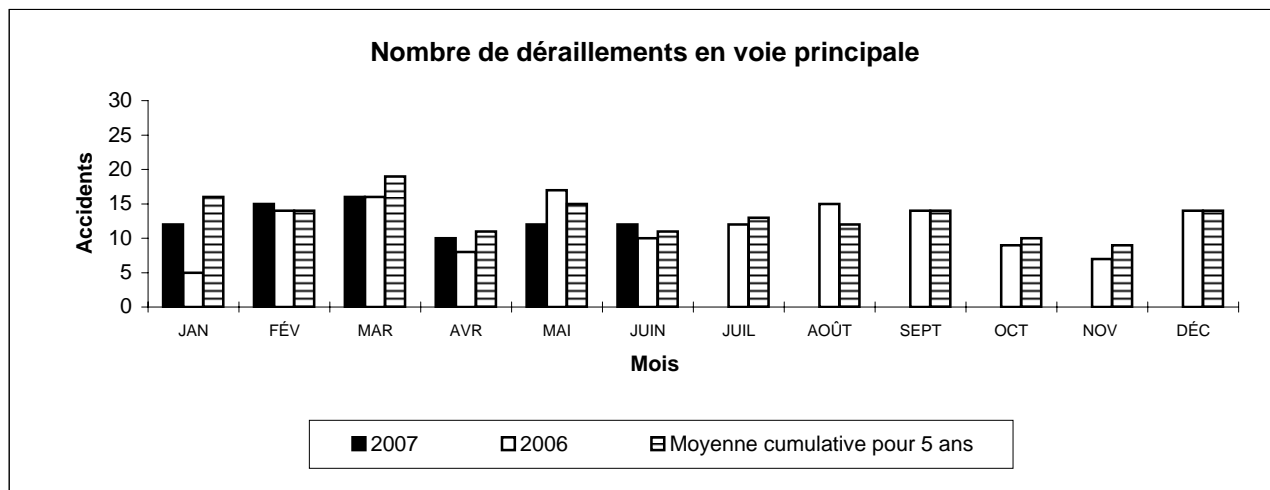
Les données, en date du 16 juillet 2007, sont préliminaires.

**Tableau 3**

**Déraillements en voie principale  
Juin 2007**

| Province                  | Nombre d'accidents |                | Accidents mettant en cause des march. dang. |                |
|---------------------------|--------------------|----------------|---|----------------|
|                           | 2007-cumulatif     | 2006-cumulatif | 2007-cumulatif                              | 2006-cumulatif |
| Terre-Neuve               | 0                  | 1              | 0   | 0              |
| Nouvelle-Écosse           | 1                  | 1              | 0   | 0              |
| Nouveau-Brunswick         | 5                  | 0              | 3   | 0              |
| Québec                    | 4                  | 9              | 3   | 2              |
| Ontario                   | 19                 | 19             | 4   | 2              |
| Manitoba                  | 4                  | 2              | 0   | 0              |
| Saskatchewan              | 8                  | 9              | 0   | 1              |
| Alberta                   | 14                 | 8              | 5   | 2              |
| Colombie-Britannique      | 22                 | 19             | 4   | 1              |
| Territoires du Nord Ouest | 0                  | 0              | 0   | 0              |
| <b>Canada</b>             | <b>77</b>          | <b>68</b>      | <b>19</b>                                   | <b>8</b>       |

\*Jusqu'à maintenant, il y a eu un événement au cours duquel il y a eu une fuite de marchandises dangereuses en 2007 et deux en 2006.



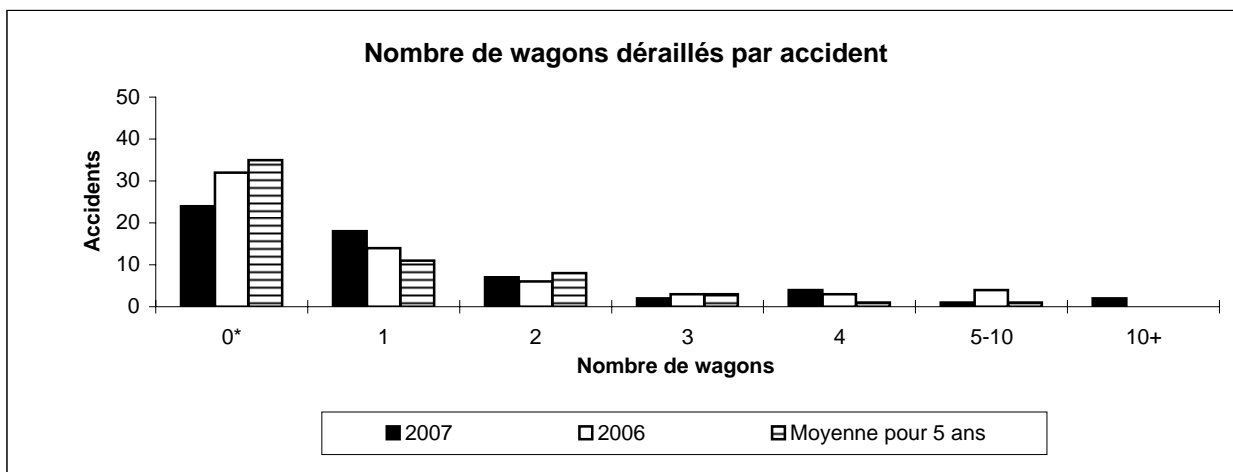
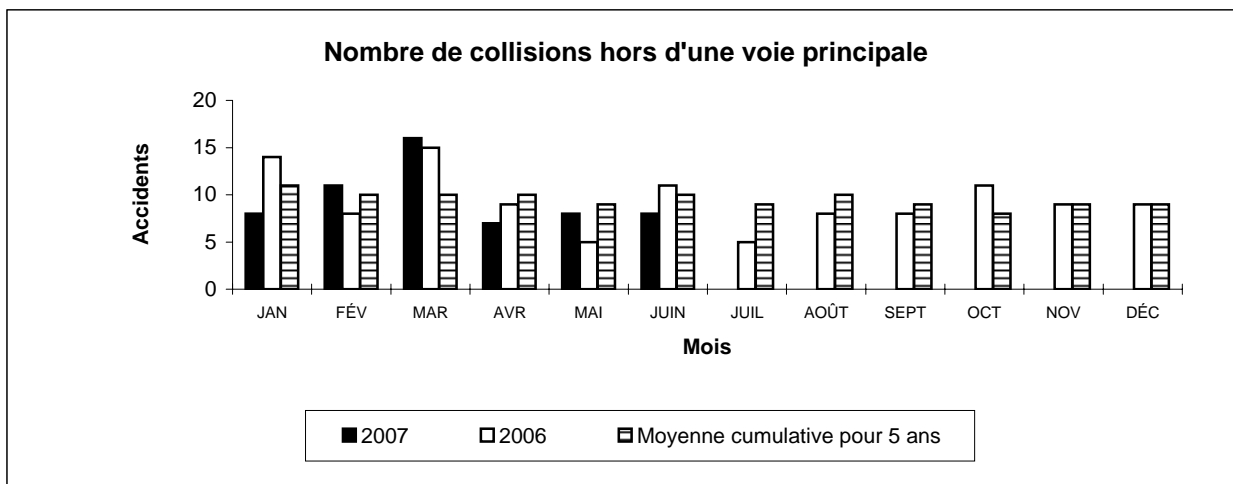
Les données, en date du 16 juillet 2007, sont préliminaires.

Tableau 4

**Collisions hors d'une voie principale  
Juin 2007**

| Province                  | Nombre d'accidents |                | Accidents mettant en cause des march. dang. |                |
|---------------------------|--------------------|----------------|---|----------------|
|                           | 2007-cumulatif     | 2006-cumulatif | 2007-cumulatif                              | 2006-cumulatif |
| Terre-Neuve               | 0                  | 0              | 0   | 0              |
| Nouvelle-Écosse           | 0                  | 0              | 0   | 0              |
| Nouveau-Brunswick         | 1                  | 2              | 0   | 2              |
| Québec                    | 6                  | 13             | 3   | 4              |
| Ontario                   | 20                 | 18             | 9   | 7              |
| Manitoba                  | 8                  | 4              | 3   | 2              |
| Saskatchewan              | 5                  | 3              | 2   | 1              |
| Alberta                   | 11                 | 10             | 5   | 3              |
| Colombie-Britannique      | 7                  | 11             | 3   | 2              |
| Territoires du Nord Ouest | 0                  | 1              | 0   | 1              |
| <b>Canada</b>             | <b>58</b>          | <b>62</b>      | <b>25</b>                                   | <b>22</b>      |

\*Jusqu'à maintenant, aucun événement au cours duquel il y a eu fuite de marchandises dangereuses n'est survenu en 2007 ou en 2006.



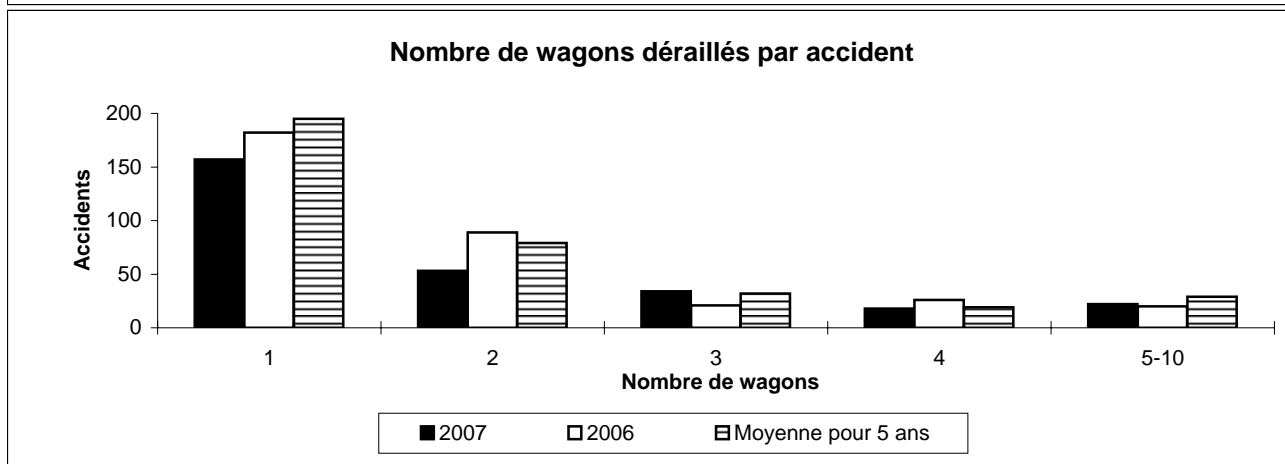
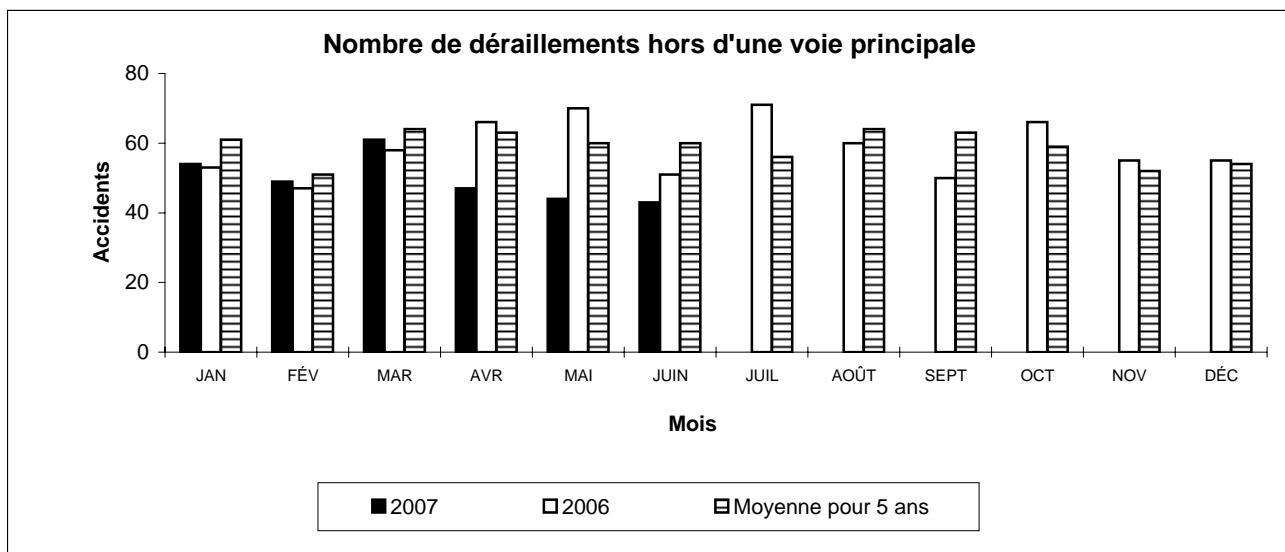
\* Nombre de collisions n'ayant pas entraîné de déraillement.  
Les données, en date du 16 juillet 2007, sont préliminaires.

Tableau 5

Déraillements hors d'une voie principale  
Juin 2007

| Province                  | Nombre d'accidents |                | Accidents mettant en cause des march. dang. |                |
|---------------------------|--------------------|----------------|---|----------------|
|                           | 2007-cumulatif     | 2006-cumulatif | 2007-cumulatif                              | 2006-cumulatif |
| Terre-Neuve               | 0                  | 1              | 0   | 0              |
| Nouvelle-Écosse           | 0                  | 1              | 0   | 0              |
| Nouveau-Brunswick         | 0                  | 9              | 0   | 1              |
| Québec                    | 7                  | 13             | 1   | 4              |
| Ontario                   | 32                 | 64             | 9   | 11             |
| Manitoba                  | 71                 | 101            | 11  | 16             |
| Saskatchewan              | 27                 | 21             | 5   | 4              |
| Alberta                   | 34                 | 31             | 5   | 4              |
| Colombie-Britannique      | 69                 | 55             | 10  | 8              |
| Territoires du Nord-Ouest | 58                 | 49             | 6   | 6              |
| <b>Canada</b>             | <b>298</b>         | <b>345</b>     | <b>47</b>                                   | <b>54</b>      |

Jusqu'à maintenant, aucun événement n'est survenu au cours duquel il y a eu une fuite de marchandises dangereuses en 2007 ou en 2006.



Les données, en date du 16 juillet 2007, sont préliminaires.