

Table 1/Tableau 1  
 Respiratory Virus Detections/Isolations for the week ending December 2, 2006 (Reporting Week 200648)  
 Détection/isolément de virus des voies respiratoires pour la semaine se terminant le 2 décembre 2006 (Code hebdomadaire 200648)

Reporting Laboratory Laboratoire rapporteur	Flu/Grippe Test	Flu/Grippe A Pos.	Flu/Grippe B Pos.	R.S.V. Test	R.S.V. Pos.	PIV Test	PIV 1 Pos.	PIV 2 Pos.	PIV 3 Pos.	PIV 4 Pos.	Other/Autre PIV Pos.	Adeno Test	Adeno Pos.
Newfoundland./Terre-Neuve	11	0	0	4	0	2	0	0	0	0	0	2	0
Prince Edward Island./ Île-du-Prince-Édouard	1	0	0	5	2	1	0	0	0	0	0	1	0
Nova Scotia/Nouvelle-Écosse	22	0	0	22	0	22	0	0	2	0	0	22	0
New Brunswick/Nouveau-Brunswick	27	0	0	14	3	12	0	0	0	0	0	12	0
Atlantic/Atlantique	61	0	0	45	5	37	0	0	2	0	0	37	0
Région Nord-Est	25	0	0	25	9	0	0	0	0	0	0	0	0
Québec-Chaudière-Appalaches	69	0	0	128	20	67	0	0	2	1	0	111	4
Centre-du-Québec	29	0	0	58	13	14	0	0	0	0	0	14	0
Montréal-Laval	249	2	0	432	150	295	1	0	1	0	0	307	7
Ouest du Québec	21	0	0	47	23	0	0	0	0	0	0	0	0
Montérégie	29	0	0	55	26	0	0	0	0	0	0	0	0
Province of/de Québec	422	2	0	745	241	376	1	0	3	1	0	432	11
Ottawa P.H.L.	-	-	-	-	-	-	-	-	-	-	-	-	-
CHEO/HEEO - Ottawa	-	-	-	-	-	-	-	-	-	-	-	-	-
Kingston	-	-	-	-	-	-	-	-	-	-	-	-	-
Toronto Medical Laboratory	23	0	0	23	3	23	0	0	0	0	0	23	0
C.P.H.L. - Toronto	274	2	0	312	28	266	2	0	5	1	0	266	7
Sick Kids/Hospital - Toronto	112	0	0	112	30	112	0	0	0	0	0	112	2
Sunnybrook & Women's College HSC	2	0	0	2	0	2	0	0	0	0	0	2	0
Sault Ste. Marie	8	0	0	8	1	8	0	0	3	0	0	8	0
Timmins	7	0	0	7	0	7	0	0	0	0	0	7	1
St. Joseph's - London	22	0	0	22	8	22	0	0	0	0	0	22	0
London P.H.L.	102	4	0	102	9	102	0	0	1	0	0	102	0
Orillia P.H.L.	25	0	0	25	3	25	0	0	1	0	0	25	0
Windsor	7	0	0	7	1	4	0	0	1	0	0	4	0
Thunder Bay	4	0	0	4	0	4	0	0	0	0	0	4	0
Sudbury P.H.L.	9	0	0	9	0	9	0	0	0	0	0	9	1
Hamilton P.H.L.	1	0	0	1	0	1	0	0	0	0	0	1	0
Peterborough P.H.L.	37	0	0	37	7	37	0	0	3	0	0	37	0
Province of/de l'Ontario	633	6	0	671	90	622	2	0	14	1	0	622	11
Manitoba	49	0	0	52	6	49	0	0	2	0	0	49	1
Regina	105	0	0	105	14	105	0	0	4	0	0	105	0
Saskatoon	35	2	0	29	17	35	0	0	0	0	0	35	1
Province of/de la Saskatchewan	140	2	0	134	31	140	0	0	4	0	0	140	1
Calgary	224	4	0	111	3	111	0	0	0	0	8	94	1
Edmonton	337	18	0	337	38	337	0	0	0	0	32	148	13
Province of/de l'Alberta	561	22	0	448	41	448	0	0	0	0	40	242	14
Prairies	750	24	0	634	78	637	0	0	6	0	40	431	16
British Columbia/Colombie-Britannique	90	3	0	90	0	90	0	0	1	0	0	90	1
CANADA	1956	35	0	2185	414	1762	3	0	26	2	40	1612	39

Also available at: <http://www.phac-aspc.gc.ca/bid-bmi/dsd-dsm/rvdi-divr/index-html>

Aussi disponible sur le site: [http://www.phac-aspc.gc.ca/bid-bmi/dsd-dsm/rvdi-divr/index\\_f.html](http://www.phac-aspc.gc.ca/bid-bmi/dsd-dsm/rvdi-divr/index_f.html)

Table 2/Tableau 2

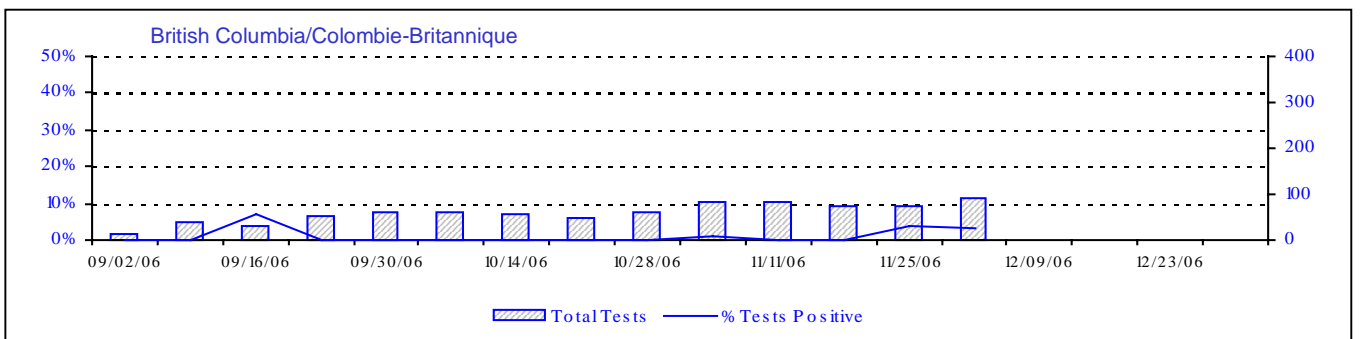
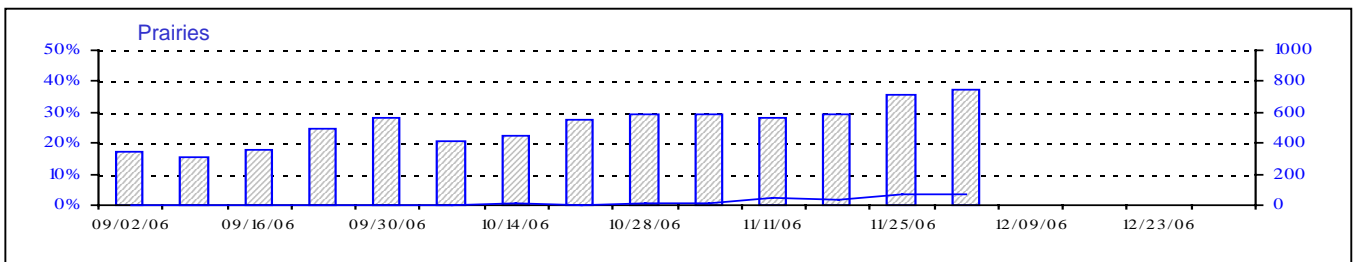
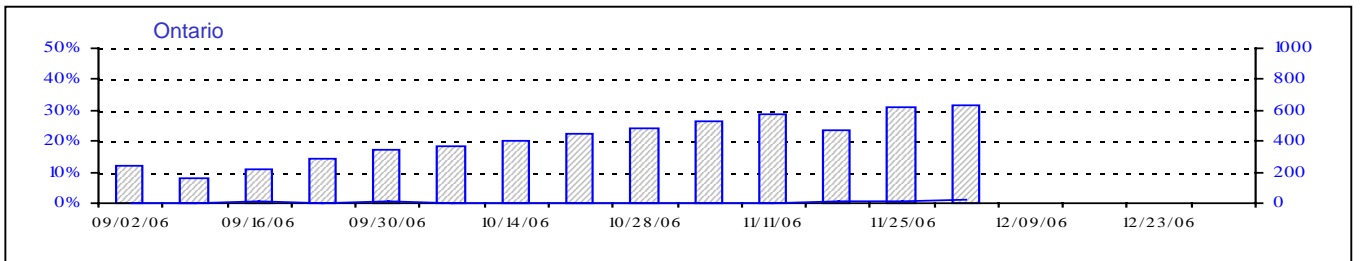
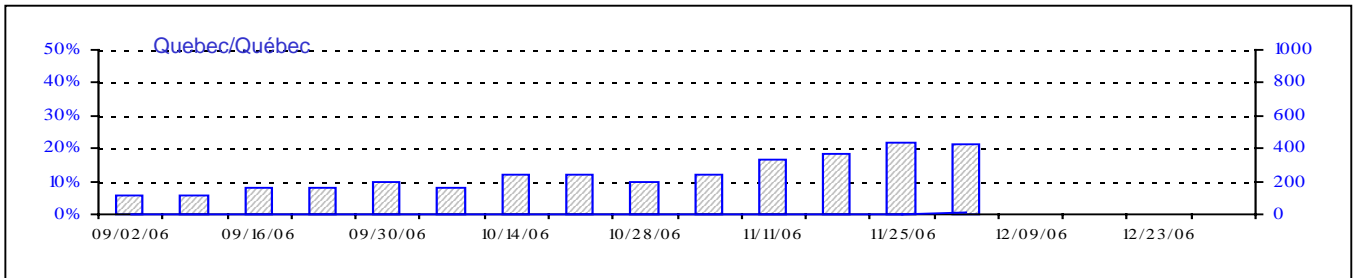
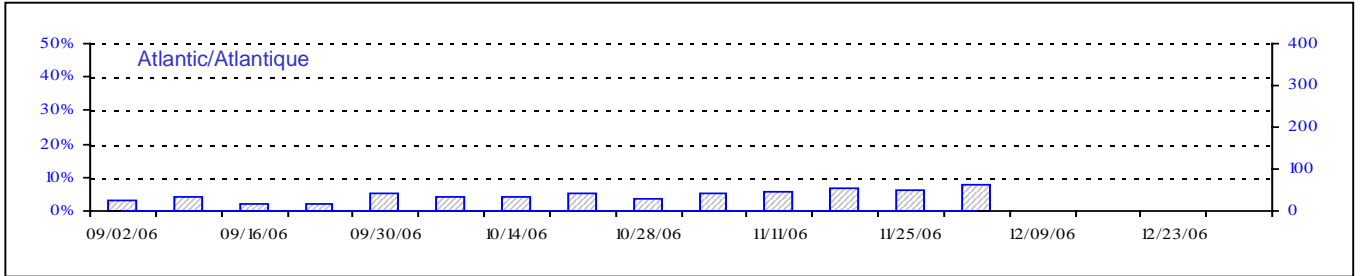
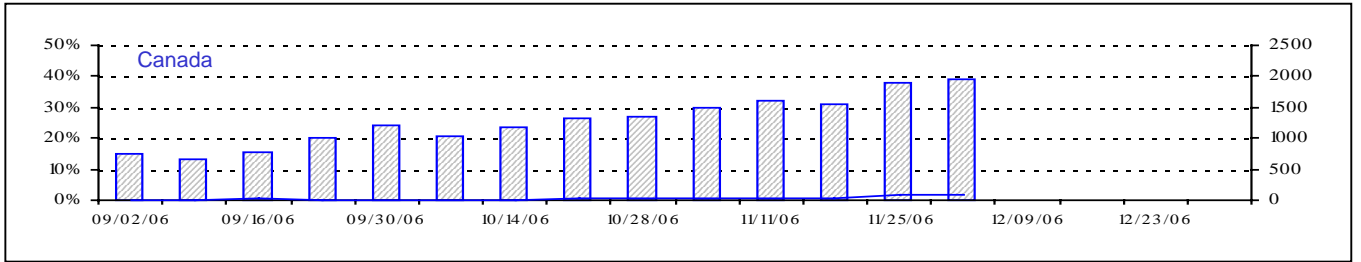
Respiratory Virus Detections/Isolations for the period August 27, 2006 - December 2, 2006  
 Détection/isolément de virus des voies respiratoires pour la période du 27 août 2006 - 2 décembre 2006  
 (Reporting Weeks 200635 -200648/Code hebdomadaire 200635-200648)

Reporting Laboratory Laboratoire rapporteur	Flu/Grippe Test	Flu/Grippe A Pos.	Flu/Grippe B Pos.	R.S.V. Test	R.S.V. Pos.	PIV Test	PIV 1 Pos.	PIV 2 Pos.	PIV 3 Pos.	PIV 4 Pos.	Other/Autre PIV Pos.	Adeno Test	Adeno Pos.
Newfoundland./Terre-Neuve	71	0	0	58	3	25	0	0	0	0	0	23	0
Prince Edward Island./ Île-du-Prince-Édouard	10	0	0	31	4	10	0	0	2	0	0	10	0
Nova Scotia/Nouvelle-Écosse	213	0	0	213	6	205	0	1	11	0	0	205	4
New Brunswick/Nouveau-Brunswick	221	0	0	171	9	149	0	0	2	0	0	152	2
Atlantic/Atlantique	515	0	0	473	22	389	0	1	15	0	0	390	6
Région Nord-Est	145	0	0	155	30	0	0	0	0	0	0	0	0
Québec-Chaudière-Appalaches	588	0	0	907	56	570	0	0	17	6	0	822	30
Centre-du-Québec	190	0	0	375	71	110	0	0	1	0	0	120	3
Montréal-Laval	2220	3	0	3352	603	2660	4	0	24	11	0	2839	58
Ouest du Québec	109	0	0	229	104	0	0	0	0	0	0	0	0
Montréal	124	0	0	248	89	0	0	0	0	0	0	0	0
Province of/de Québec	3376	3	0	5266	953	3340	4	0	42	17	0	3781	91
Ottawa P.H.L.	35	0	0	8	0	0	0	0	0	0	0	0	0
CHEO/HEEO - Ottawa	62	0	0	62	12	62	0	0	2	0	0	62	2
Kingston	210	0	0	210	3	210	0	1	8	0	0	210	0
Toronto Medical Laboratory	299	0	0	299	15	299	0	0	1	0	0	299	0
C.P.H.L. - Toronto	2196	6	0	2373	99	2054	11	0	38	18	0	2054	18
Sick Kids' Hospital - Toronto	1003	0	1	1003	109	1003	3	0	17	0	0	1003	11
Sunnybrook & Women's College HSC	137	0	0	137	0	137	0	0	0	0	0	137	0
Sault Ste. Marie	36	0	0	36	1	36	0	1	3	0	0	36	0
Timmins	72	0	0	72	0	72	0	0	1	0	0	72	1
St.Joseph's-London	202	0	0	202	17	202	0	0	4	0	0	202	1
London P.H.L.	654	4	1	654	21	654	0	0	19	0	0	654	4
Orillia P.H.L.	245	0	0	245	11	245	0	0	12	0	0	245	2
Windsor	89	0	0	89	5	52	0	0	2	1	0	52	0
Thunder Bay	46	0	0	48	2	46	0	0	0	0	0	46	0
Sudbury P.H.L.	91	0	0	91	3	91	0	0	1	0	0	100	1
Hamilton P.H.L.	85	1	0	105	1	85	0	0	0	0	0	85	0
Peterborough P.H.L.	297	1	0	297	21	297	1	0	9	0	0	297	3
Province of/de l'Ontario	5759	12	2	5931	320	5545	15	2	117	19	0	5554	43
Manitoba	511	0	0	539	24	506	0	0	20	0	0	506	14
Regina	1168	0	0	1168	61	1168	0	14	65	0	0	1168	12
Saskatoon	320	3	0	280	73	320	0	0	0	0	16	320	7
Province of/de la Saskatchewan	1488	3	0	1448	134	1488	0	14	65	0	16	1488	19
Calgary	2798	9	0	1395	14	1396	0	0	0	0	45	1228	17
Edmonton	2471	72	1	2466	111	2459	0	0	0	0	205	1029	76
Province of/de l'Alberta	5269	81	1	3861	125	3855	0	0	0	0	250	2257	93
Prairies	7268	84	1	5848	283	5849	0	14	85	0	266	4251	126
British Columbia/Colombie-Britannique	828	9	0	828	3	828	0	3	5	0	0	828	6
CANADA	17746	108	3	18346	1581	15951	19	20	264	36	266	14804	272

Also available at: <http://www.phac-aspc.gc.ca/bid-bmi/dsd-dsm/rvdi-divr/index.html>

Aussi disponible sur le site: [http://www.phac-aspc.gc.ca/bid-bmi/dsd-dsm/rvdi-divr/index\\_f.html](http://www.phac-aspc.gc.ca/bid-bmi/dsd-dsm/rvdi-divr/index_f.html)

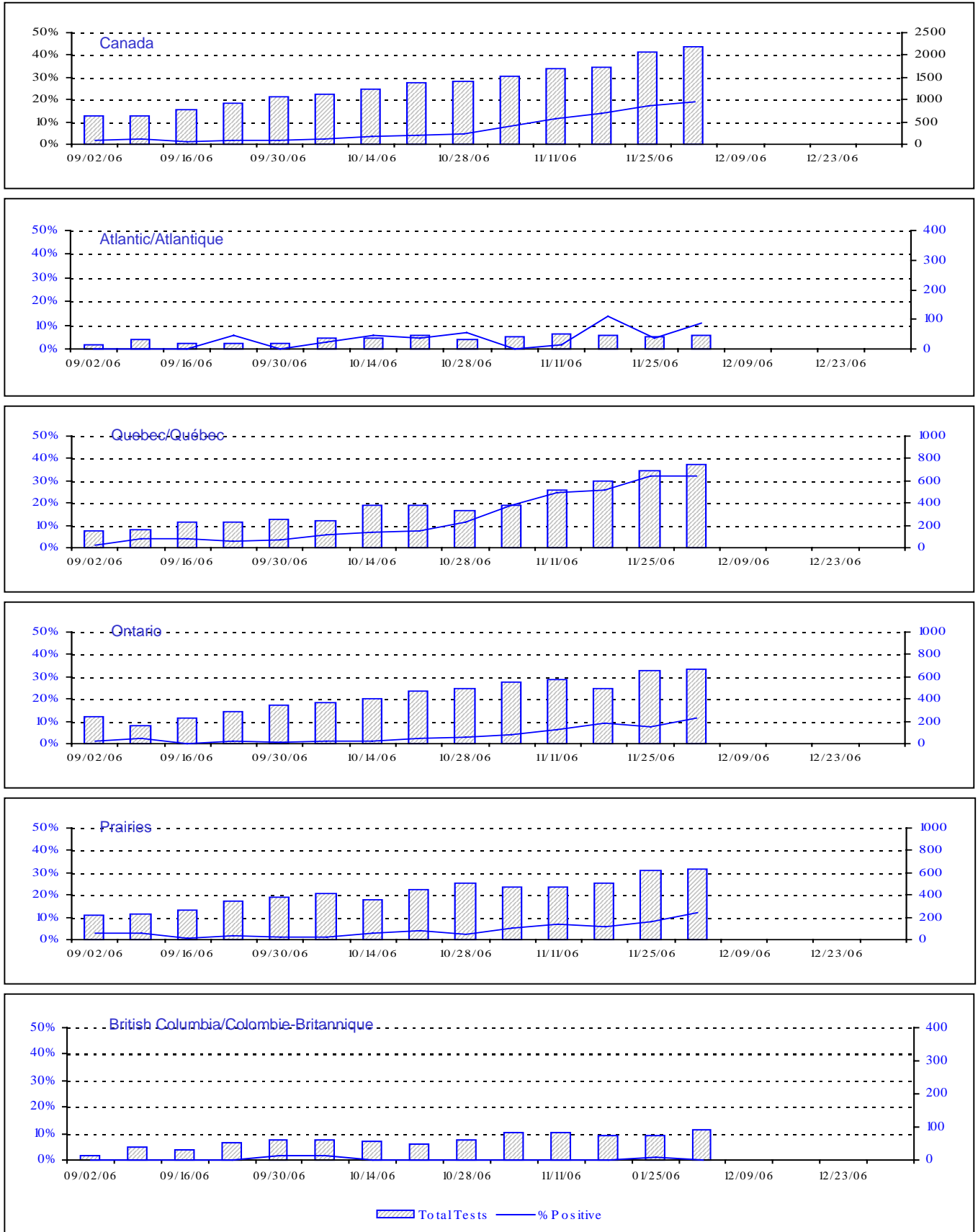
Positive Influenza Tests (%) in Canada by Region by Week of Report  
 Détection du virus grippal au Canada, tests positifs (%) par région  
 par semaine de déclaration



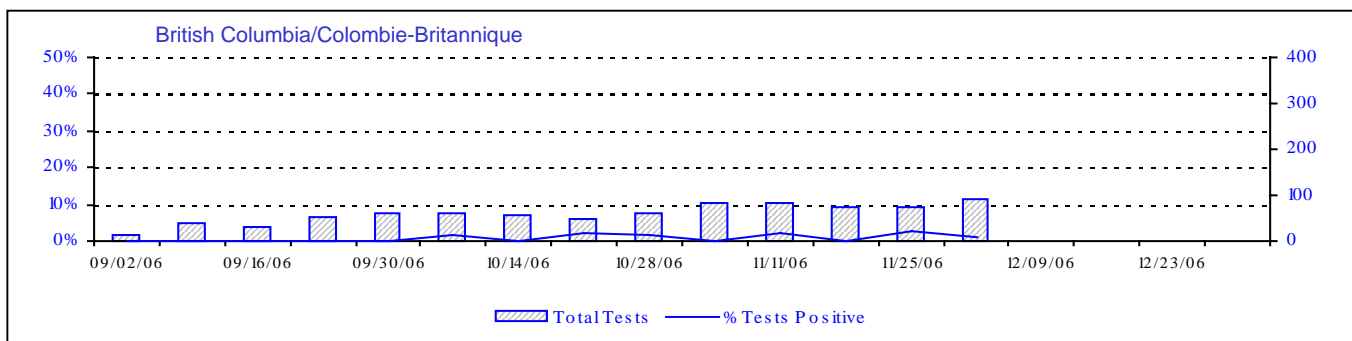
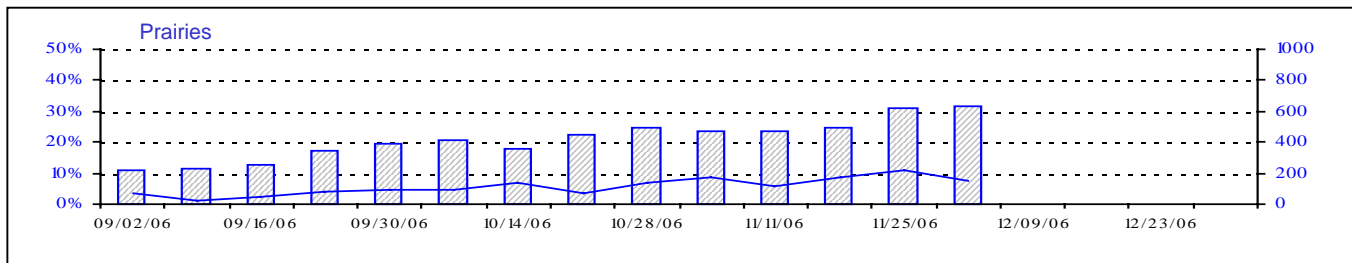
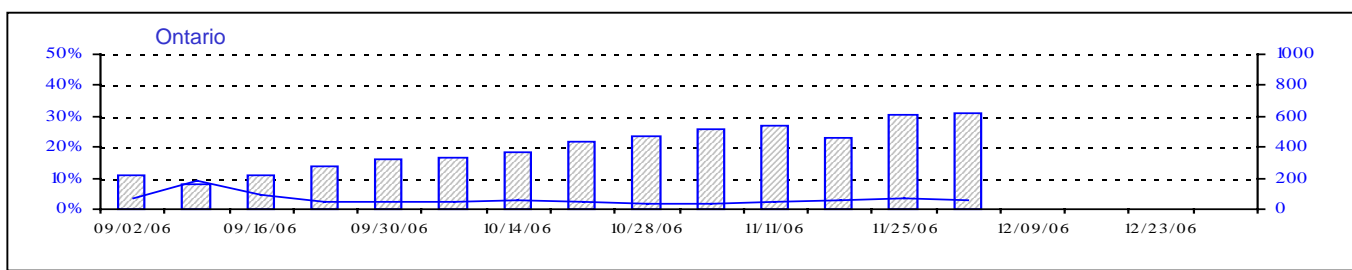
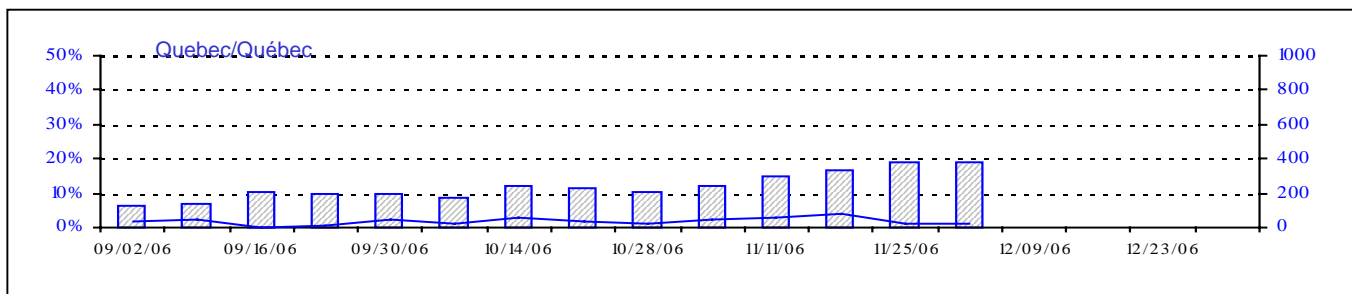
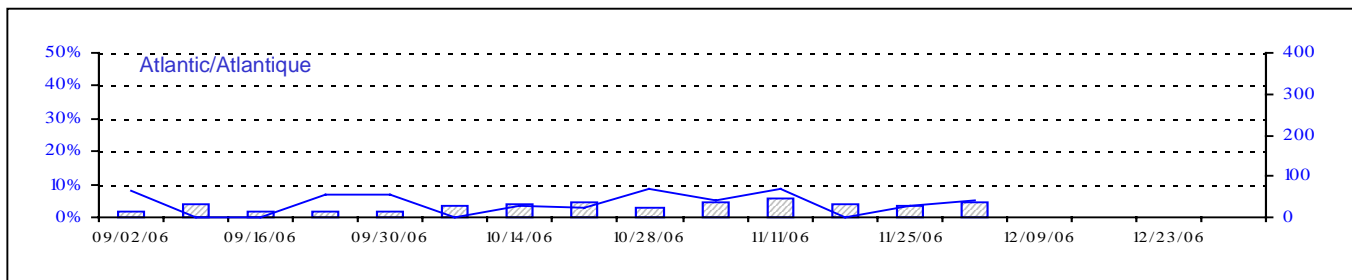
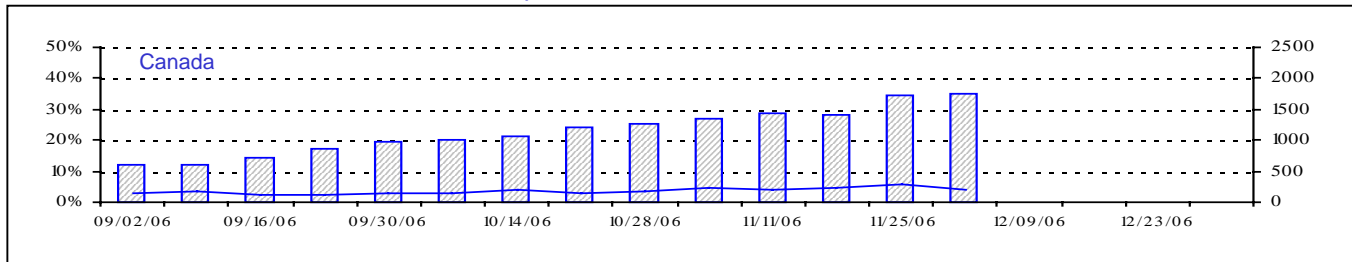
Total Tests Total

▨ Total Tests — % Tests Positive

Positive RSV Tests (%) in Canada by Region by Week of Report  
 Détection du virus respiratoire syncytial au Canada, tests positifs (%) par région  
 par semaine de déclaration



Positive Parainfluenza Tests (%) in Canada by Region by Week of Report  
 Détection du virus parainfluenza au Canada, tests positifs (%) par région  
 par semaine de déclaration



Total Tests Total

▨ Total Tests — % Tests Positive

Positive Adenovirus Tests (%) in Canada by Region by Week of Report  
 Détection des adénovirus au Canada, tests positifs (%) par région  
 par semaine de déclaration

