

Table 1/Tableau 1

Respiratory Virus Detections/Isolations for the week ending April 7, 2007 (Reporting Week 200714)
 Détection/isolement de virus des voies respiratoires pour la semaine se terminant le 7 avril 2007 (Code hebdomadaire 200714)

Reporting Laboratory Laboratoire rapporteur	Flu/Grippe Test	Flu/Grippe A Pos.	Flu/Grippe B Pos.	R.S.V. Test	R.S.V. Pos.	PIV Test	PIV 1 Pos.	PIV 2 Pos.	PIV 3 Pos.	PIV 4 Pos.	Other/Autre PIV Pos.	Adeno Test	Adeno Pos.
Newfoundland./Terre-Neuve	77	7	0	11	2	2	0	0	0	0	0	2	0
Prince Edward Island./ Île-du-Prince-Édouard	2	0	0	11	5	2	0	0	0	0	0	2	0
Nova Scotia/Nouvelle-Écosse	-	-	-	-	-	-	-	-	-	-	-	-	-
New Brunswick/Nouveau-Brunswick	25	16	2	13	0	12	0	0	0	0	0	12	1
Atlantic/Atlantique	104	23	2	35	7	16	0	0	0	0	0	16	1
Région Nord-Est	220	23	23	24	4	0	0	0	0	0	0	0	0
Québec-Chaudière-Appalaches	184	10	14	126	4	95	0	0	1	0	0	113	1
Centre-du-Québec	234	14	20	35	4	11	0	0	0	0	0	11	0
Montréal-Laval	399	9	24	297	17	246	1	0	8	1	0	279	9
Ouest du Québec	43	5	5	9	2	0	0	0	0	0	0	0	0
Montérégie	48	3	5	16	3	0	0	0	0	0	0	0	0
Province of/de Québec	1128	64	91	507	34	352	1	0	9	1	0	403	10
Ottawa P.H.L.	-	-	-	-	-	-	-	-	-	-	-	-	-
CHEO/HEEO - Ottawa	88	7	0	88	6	88	0	0	4	0	0	88	1
Kingston	15	2	0	15	1	15	0	0	4	0	0	15	0
Toronto Medical Laboratory	29	1	1	29	0	29	0	1	0	0	0	29	0
C.P.H.L. - Toronto	231	18	0	245	6	225	0	0	12	0	0	225	2
Sick Kids'Hospital - Toronto	82	2	0	82	1	82	0	0	4	6	0	82	4
Sunnybrook & Women's College HSC	16	0	0	16	0	16	0	0	0	0	0	16	0
Sault Ste. Marie	15	2	0	15	5	15	0	0	0	0	0	15	0
Timmins	1	0	1	1	0	1	0	0	0	0	0	1	0
St. Joseph's - London	14	0	0	14	2	14	0	0	0	0	0	14	0
London P.H.L.	55	13	0	55	3	55	0	0	0	0	0	55	0
Orillia P.H.L.	32	4	0	32	2	32	0	0	2	0	0	32	1
Windsor	5	1	0	5	2	5	0	0	0	0	0	5	0
Thunder Bay	8	2	0	8	1	8	0	0	1	0	0	8	0
Sudbury P.H.L.	9	0	0	9	0	9	0	0	2	0	0	9	0
Hamilton P.H.L.	7	3	0	11	1	7	0	0	0	0	0	7	0
Peterborough P.H.L.	26	1	0	26	0	26	0	0	3	0	0	26	1
Province of/de l'Ontario	633	56	2	651	30	627	0	1	32	6	0	627	9
Manitoba	40	1	0	45	1	40	0	0	2	0	0	40	0
Regina	71	9	0	71	2	71	0	1	0	0	0	71	0
Saskatoon	25	2	0	20	1	25	0	0	0	0	0	25	1
Province of/de la Saskatchewan	96	11	0	91	3	96	0	1	0	0	0	96	1
Calgary	248	7	2	117	6	118	0	0	0	0	4	97	2
Edmonton	281	11	1	281	16	281	0	0	0	0	7	133	9
Province of/de l'Alberta	529	18	3	398	22	399	0	0	0	0	11	230	11
Prairies	665	30	3	534	26	535	0	1	2	0	11	366	12
British Columbia/Colombie-Britannique	113	13	1	113	4	113	0	0	6	0	0	113	2
CANADA	2643	186	99	1840	101	1643	1	2	49	7	11	1525	34

Also available at: <http://www.phac-aspc.gc.ca/bid-bmi/dsd-dsm/rvdi-divr/index-html>

Aussi disponible sur le site: http://www.phac-aspc.gc.ca/bid-bmi/dsd-dsm/rvdi-divr/index_f.html

Table 2/Tableau 2

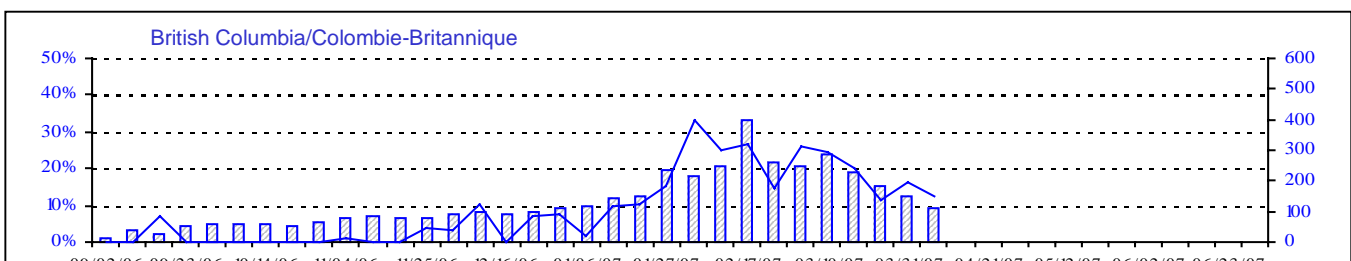
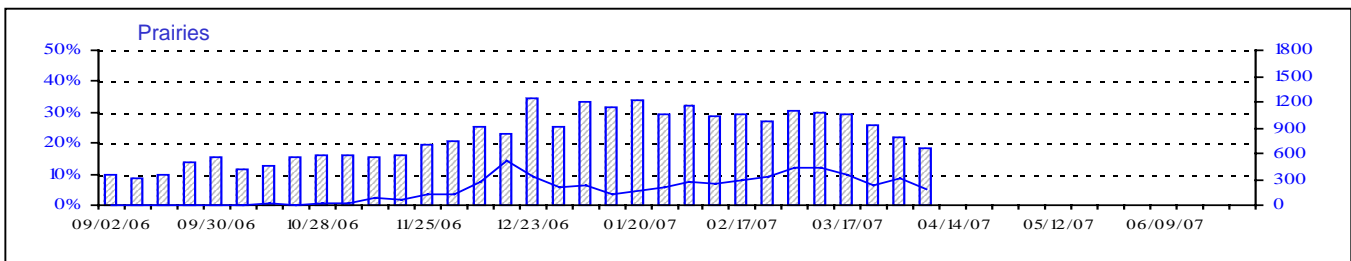
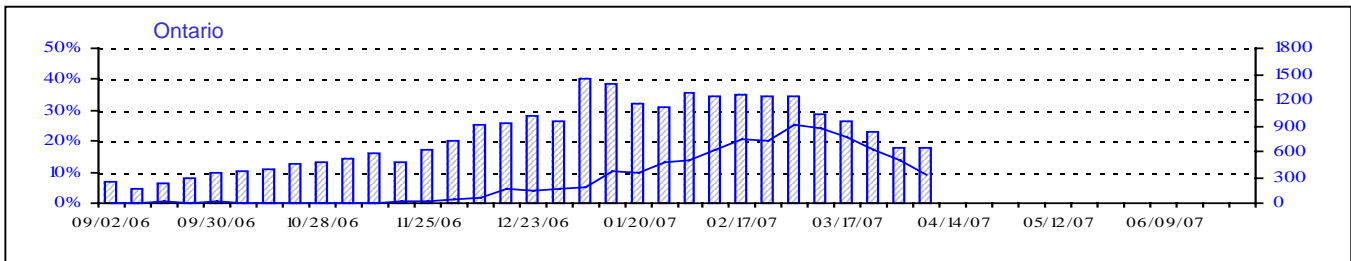
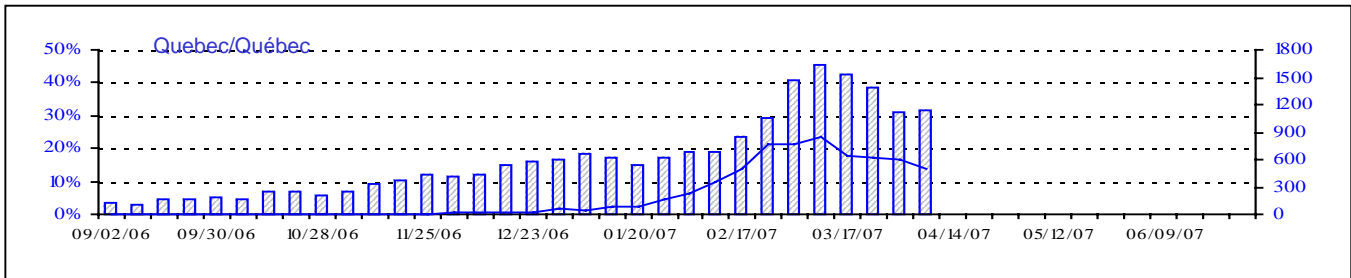
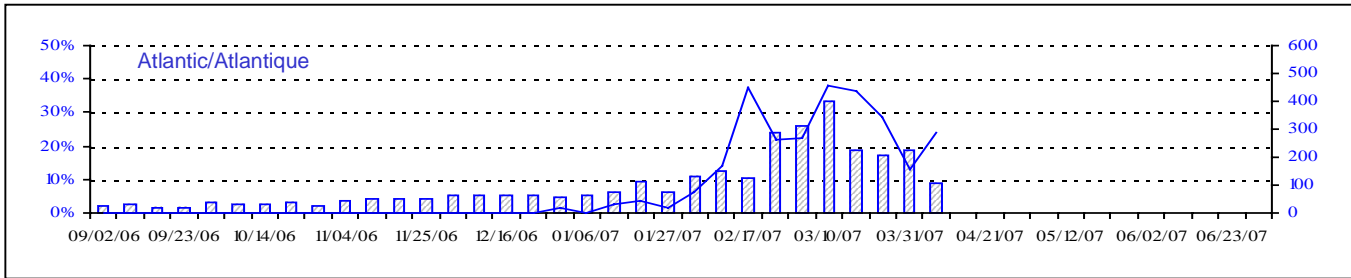
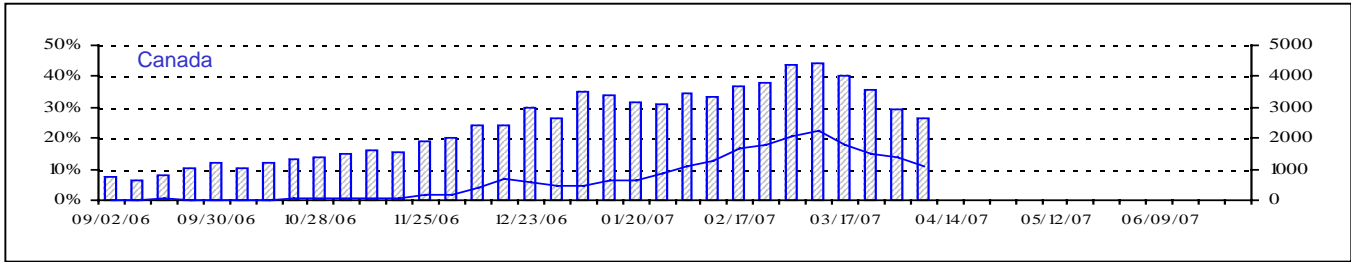
Respiratory Virus Detections/Isolations for the period August 27, 2006 - April 7, 2007
 Détection/isolement de virus des voies respiratoires pour la période du 27 août 2006 - 7 avril 2007
 (Reporting Weeks 200635 -200714/Code hebdomadaire 200635-200714)

Reporting Laboratory Laboratoire rapporteur	Flu/Grippe Test	Flu/Grippe A Pos.	Flu/Grippe B Pos.	R.S.V. Test	R.S.V. Pos.	PIV Test	PIV 1 Pos.	PIV 2 Pos.	PIV 3 Pos.	PIV 4 Pos.	Other/Autre PIV Pos.	Adeno Test	Adeno Pos.
Newfoundland./Terre-Neuve	958	156	0	282	60	89	1	1	5	0	0	72	0
Prince Edward Island./ Île-du-Prince-Édouard	105	29	0	235	58	105	0	0	8	0	0	105	1
Nova Scotia/Nouvelle-Écosse	807	111	0	807	51	550	0	3	19	0	0	550	8
New Brunswick/Nouveau-Brunswick	1392	266	3	885	16	838	0	0	5	0	0	841	8
Atlantic/Atlantique	3262	562	3	2209	185	1582	1	4	37	0	0	1568	17
Région Nord-Est	1887	238	85	655	212	0	0	0	0	0	0	0	0
Québec-Chaudière-Appalaches	3102	252	85	3408	577	1831	0	1	30	9	0	2531	81
Centre-du-Québec	3333	280	123	1548	484	305	0	0	2	0	0	317	4
Montréal-Laval	8872	512	136	9428	1630	7127	12	4	89	27	0	7803	178
Ouest du Québec	1085	148	44	741	302	0	0	0	0	0	0	0	0
Montréal	1228	161	24	753	317	0	0	0	0	0	0	0	0
Province of/de Québec	19507	1591	497	16533	3522	9263	12	5	121	36	0	10651	263
Ottawa P.H.L.	113	6	0	44	1	0	0	0	0	0	0	0	0
CHEO/HEEO - Ottawa	2278	226	2	2278	660	2278	0	0	29	0	0	2278	28
Kingston	1258	145	2	1258	89	1258	2	5	36	0	0	1258	6
Toronto Medical Laboratory	931	20	1	931	65	931	0	1	10	0	0	931	1
C.P.H.L. - Toronto	8292	764	6	8894	714	7808	24	4	160	22	0	7808	84
Sick Kids' Hospital - Toronto	3289	153	3	3289	482	3289	9	1	69	19	0	3289	56
Sunnybrook & Women's College HSC	476	23	0	476	9	476	0	0	1	0	0	476	0
Sault Ste. Marie	238	26	0	238	57	238	0	1	7	0	0	238	1
Timmins	328	54	1	328	60	328	0	0	7	1	0	328	4
St.Joseph's-London	759	42	5	759	149	759	0	0	9	0	4	759	2
London P.H.L.	2874	447	1	2874	351	2874	2	0	70	2	0	2874	16
Orillia P.H.L.	1262	209	0	1262	150	1262	2	1	31	0	7	1262	22
Windsor	455	62	1	461	20	310	0	0	5	1	0	310	3
Thunder Bay	400	57	0	390	41	400	0	0	11	4	0	400	3
Sudbury P.H.L.	330	41	0	330	19	330	0	0	13	0	0	343	5
Hamilton P.H.L.	375	36	0	458	60	375	0	2	1	0	0	375	0
Peterborough P.H.L.	1496	260	0	1496	166	1496	2	1	27	0	0	1496	6
Province of/de l'Ontario	25154	2571	22	25766	3093	24412	41	16	486	49	11	24425	237
Manitoba	1803	72	0	2117	208	1661	0	2	65	0	0	1661	17
Regina	3789	244	0	3789	400	3789	0	23	112	0	0	3789	37
Saskatoon	876	52	2	762	232	878	0	0	0	0	46	878	10
Province of/de la Saskatchewan	4665	296	2	4551	632	4667	0	23	112	0	46	4667	47
Calgary	8183	382	11	4111	246	4111	0	0	0	0	158	3280	63
Edmonton	10938	749	14	11138	2019	10577	0	0	0	0	569	4621	283
Province of/de l'Alberta	19121	1131	25	15249	2265	14688	0	0	0	0	727	7901	346
Prairies	25589	1499	27	21917	3105	21016	0	25	177	0	773	14229	410
British Columbia/Colombie-Britannique	4196	584	34	4196	100	4196	2	14	30	4	0	4196	25
CANADA	77708	6807	583	70621	10005	60469	56	64	851	89	784	55069	952

Also available at: <http://www.phac-aspc.gc.ca/bid-bmi/dsd-dsm/rvdi-divr/index.html>

Aussi disponible sur le site: http://www.phac-aspc.gc.ca/bid-bmi/dsd-dsm/rvdi-divr/index_f.html

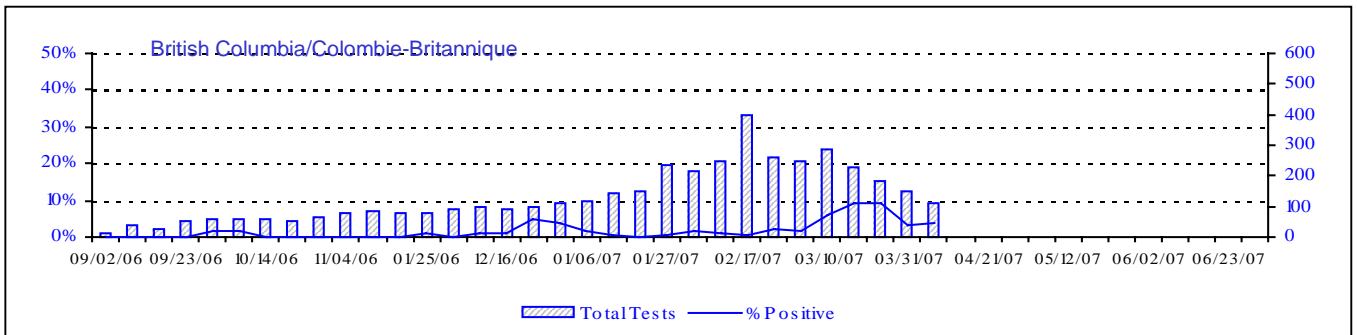
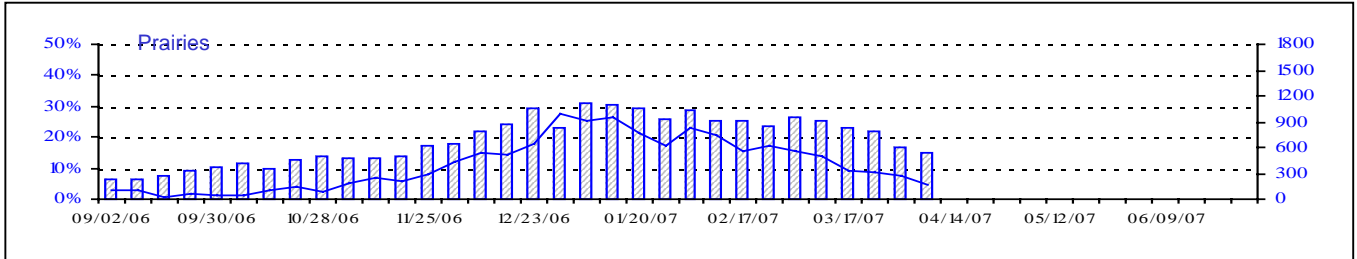
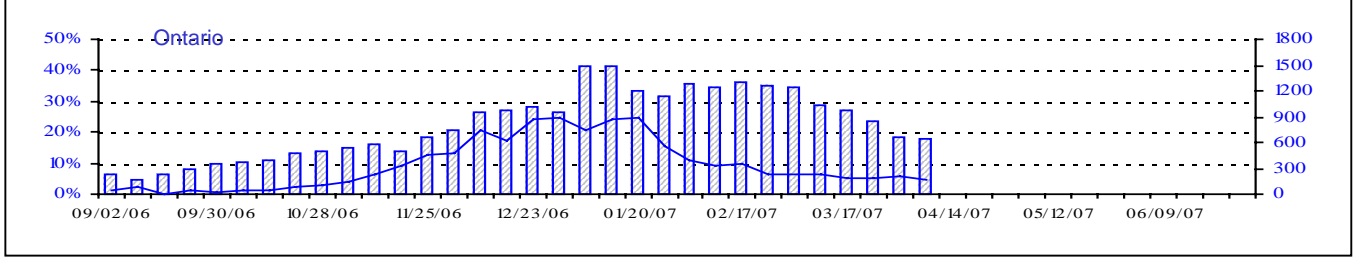
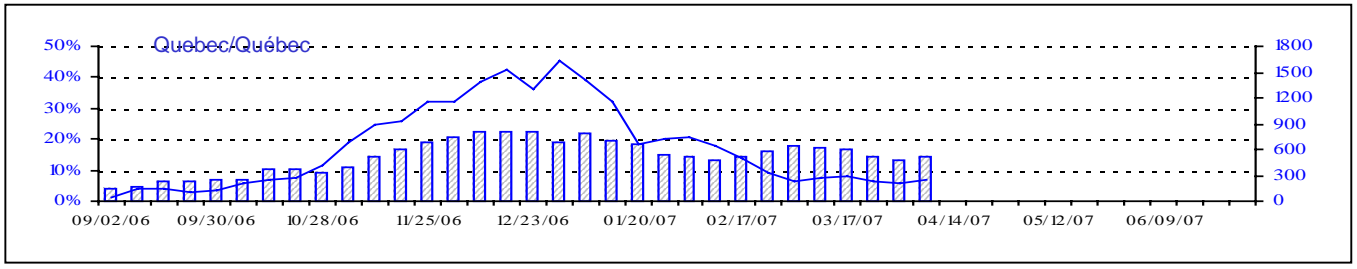
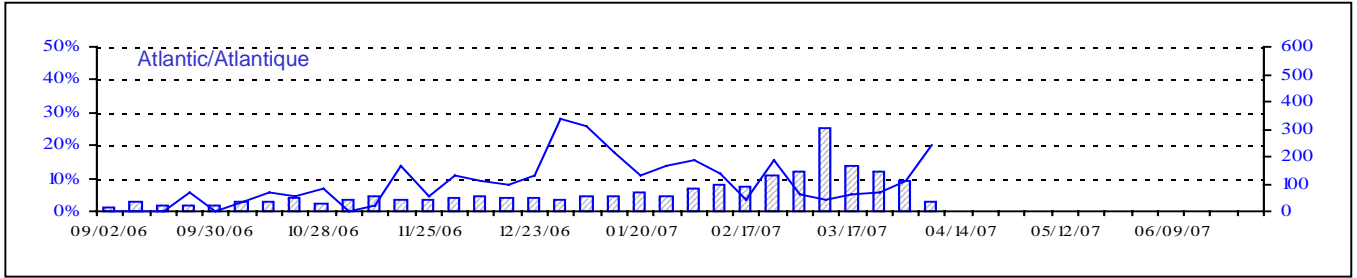
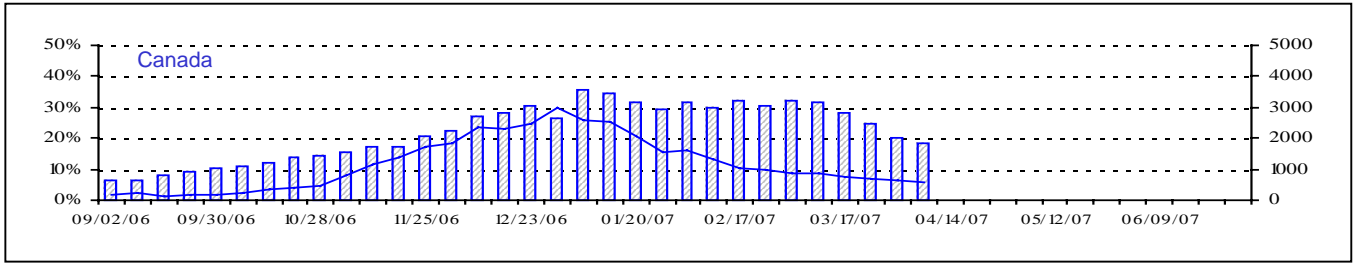
Positive Influenza Tests (%) in Canada by Region by Week of Report
 Détection du virus grippal au Canada, tests positifs (%) par région
 par semaine de déclaration



▨ Total Tests — % Tests Positive

Total Tests Total

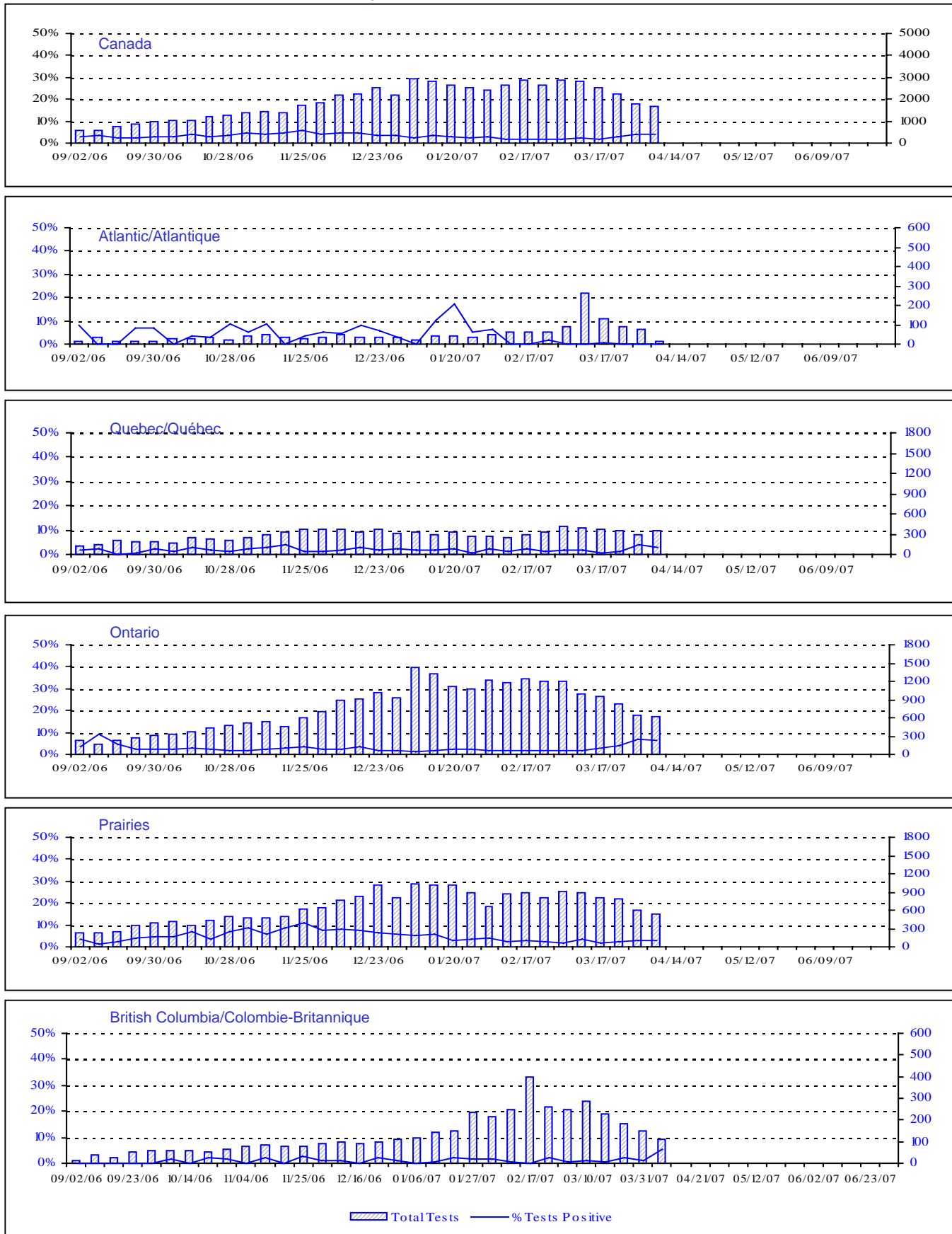
Positive RSV Tests (%) in Canada by Region by Week of Report
 Détection du virus respiratoire syncytial au Canada, tests positifs (%) par région
 par semaine de déclaration



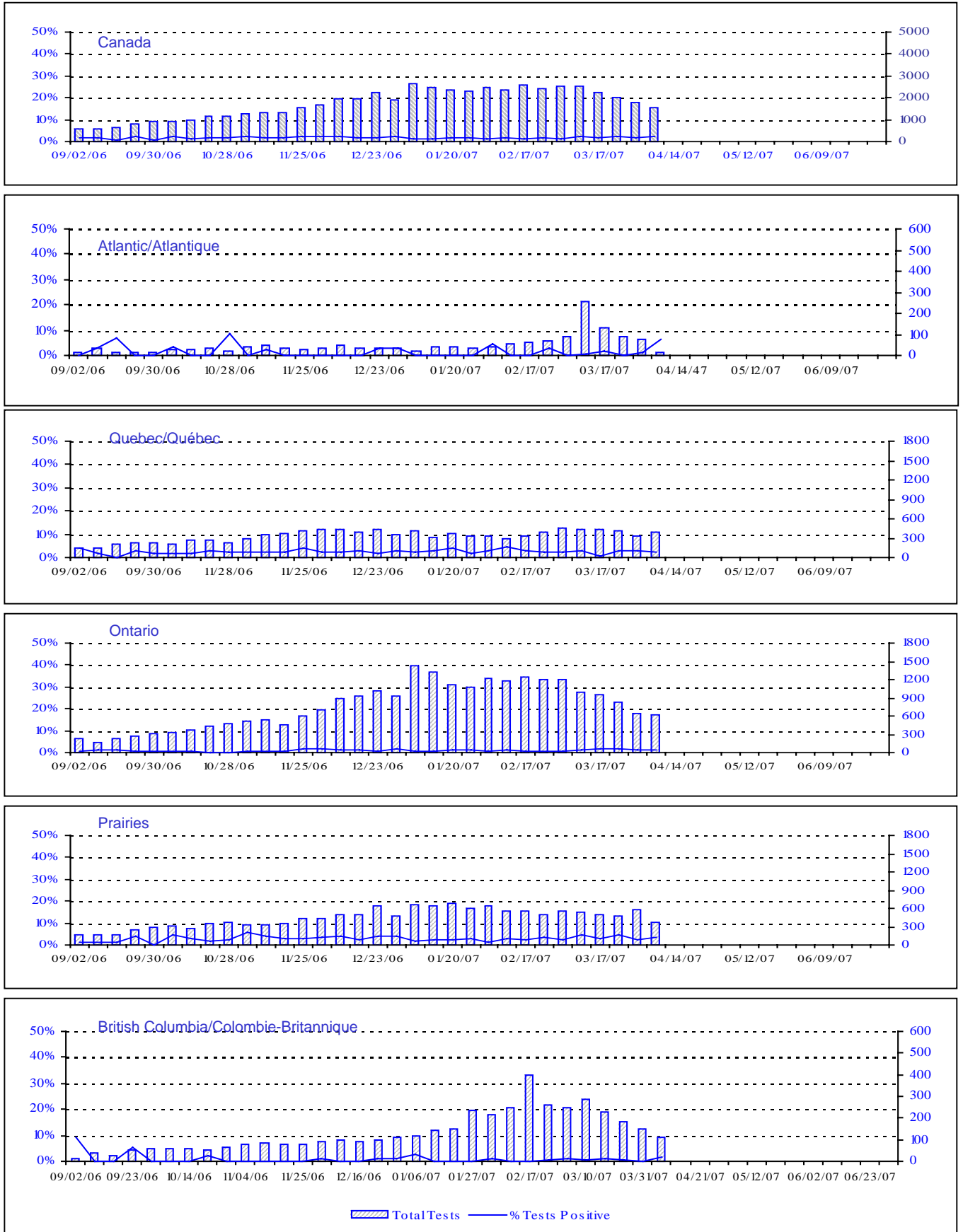
▨ Total Tests — % Positive

Total Tests Total

Positive Parainfluenza Tests (%) in Canada by Region by Week of Report
 Détection du virus parainfluenza au Canada, tests positifs (%) par région
 par semaine de déclaration



Positive Adenovirus Tests (%) in Canada by Region by Week of Report
 Détection des adénovirus au Canada, tests positifs (%) par région
 par semaine de déclaration



Total Tests Total

▨ Total Tests — % Tests Positive