

Table 1/Tableau 1  
 Respiratory Virus Detections/Isolations for the week ending June 9, 2007 (Reporting Week 200723)  
 Détection/isolement de virus des voies respiratoires pour la semaine se terminant le 9 juin 2007 (Code hebdomadaire 200723)

Reporting Laboratory Laboratoire rapporteur	Flu/Grippe Test	Flu/Grippe A Pos.	Flu/Grippe B Pos.	R.S.V. Test	R.S.V. Pos.	PIV Test	PIV 1 Pos.	PIV 2 Pos.	PIV 3 Pos.	PIV 4 Pos.	Other/Autre PIV Pos.	Adeno Test	Adeno Pos.
Newfoundland./Terre-Neuve	16	0	0	2	0	1	0	0	0	0	0	2	0
Prince Edward Island./ Île-du-Prince-Édouard	2	0	0	2	0	2	0	0	0	0	0	2	1
Nova Scotia/Nouvelle-Écosse	7	0	0	7	0	7	0	0	0	0	0	7	0
New Brunswick/Nouveau-Brunswick	12	0	1	10	0	9	0	0	0	0	0	9	0
Atlantic/Atlantique	37	0	1	21	0	19	0	0	0	0	0	20	1
Région Nord-Est	13	0	0	7	2	0	0	0	0	0	0	0	0
Québec-Chaudière-Appalaches	61	0	2	83	0	59	3	0	1	1	0	59	1
Centre-du-Québec	15	0	0	10	0	8	0	0	0	0	0	8	0
Montréal-Laval	158	0	1	168	7	146	1	0	6	0	0	161	1
Ouest du Québec	7	0	0	2	0	0	0	0	0	0	0	0	0
Montérégie	5	0	0	3	0	0	0	0	0	0	0	0	0
Province of/de Québec	259	0	3	273	9	213	4	0	7	1	0	228	2
Ottawa P.H.L.	-	-	-	-	-	-	-	-	-	-	-	-	-
CHEO/HEEO - Ottawa	-	-	-	-	-	-	-	-	-	-	-	-	-
Kingston	5	0	0	5	0	5	0	0	2	0	0	5	0
Toronto Medical Laboratory	-	-	-	-	-	-	-	-	-	-	-	-	-
C.P.H.L. - Toronto	79	2	1	77	1	73	1	0	13	0	0	73	1
Sick Kids/Hospital - Toronto	51	0	0	51	0	51	1	0	1	0	0	51	2
Sunnybrook & Women's College HSC	12	0	0	12	0	12	0	0	2	0	0	12	0
Sault Ste. Marie	0	0	0	0	0	0	0	0	0	0	0	0	0
Timmins	1	0	0	1	0	1	0	0	4	0	0	1	1
St. Joseph's - London	6	0	0	6	0	6	0	0	0	0	0	6	1
London P.H.L.	11	0	0	11	0	11	0	0	3	0	0	11	0
Orillia P.H.L.	6	0	0	6	0	6	0	0	2	0	0	6	1
Windsor	14	0	1	14	0	14	0	0	0	0	0	14	1
Thunder Bay	2	0	0	2	0	2	0	0	0	0	0	2	0
Sudbury P.H.L.	6	0	0	6	0	6	0	0	1	0	0	6	0
Hamilton P.H.L.	0	0	0	0	0	0	0	0	0	0	0	0	0
Peterborough P.H.L.	3	0	0	3	0	3	0	0	2	0	0	3	1
Province of/de l'Ontario	196	2	2	194	1	190	2	0	30	0	0	190	8
Manitoba	41	0	0	43	0	41	0	0	0	0	0	41	4
Regina	47	0	0	47	0	47	0	0	3	0	0	47	2
Saskatoon	8	0	0	7	0	8	0	0	0	0	0	8	0
Province of/de la Saskatchewan	55	0	0	54	0	55	0	0	3	0	0	55	2
Calgary	140	0	0	70	0	70	0	0	0	0	1	61	5
Edmonton	138	0	1	138	3	137	0	0	0	0	7	70	3
Province of/de l'Alberta	278	0	1	208	3	207	0	0	0	0	8	131	8
Prairies	374	0	1	305	3	303	0	0	3	0	8	227	14
British Columbia/Colombie-Britannique	19	0	0	19	0	19	0	0	0	0	0	19	0
CANADA	885	2	7	812	13	744	6	0	40	1	8	684	25

Also available at: <http://www.phac-aspc.gc.ca/bid-bmi/dsd-dsm/rvdi-divr/index-html>

Aussi disponible sur le site: [http://www.phac-aspc.gc.ca/bid-bmi/dsd-dsm/rvdi-divr/index\\_f.html](http://www.phac-aspc.gc.ca/bid-bmi/dsd-dsm/rvdi-divr/index_f.html)

Table 2/Tableau 2

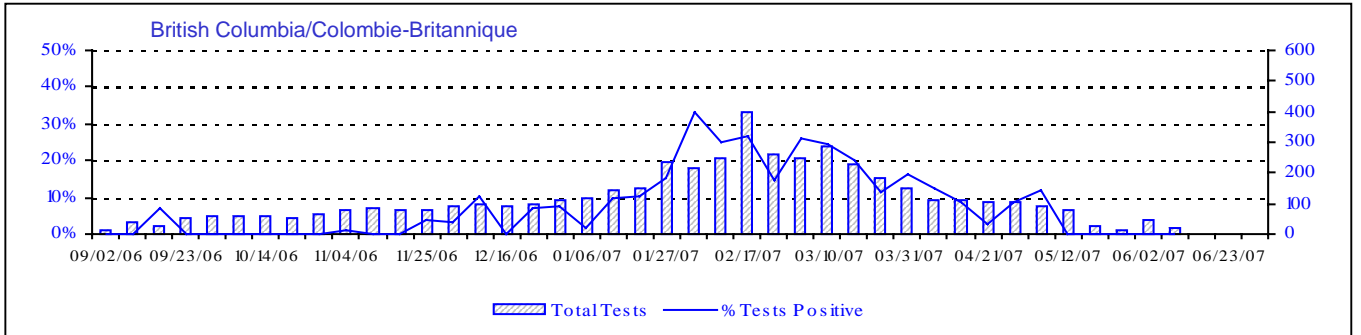
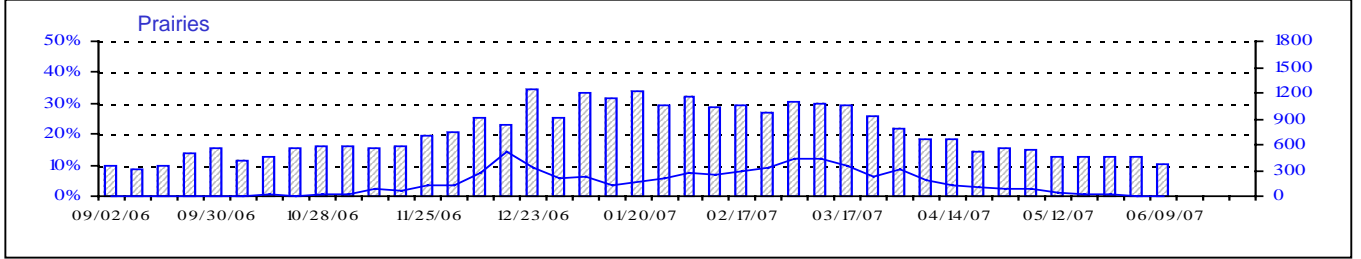
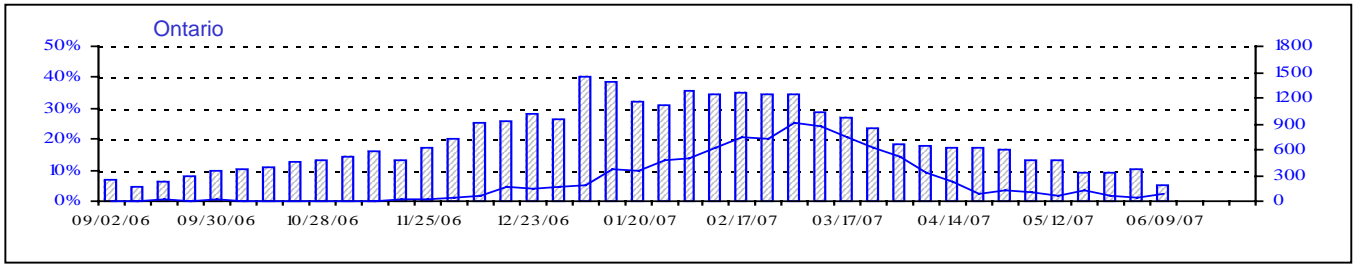
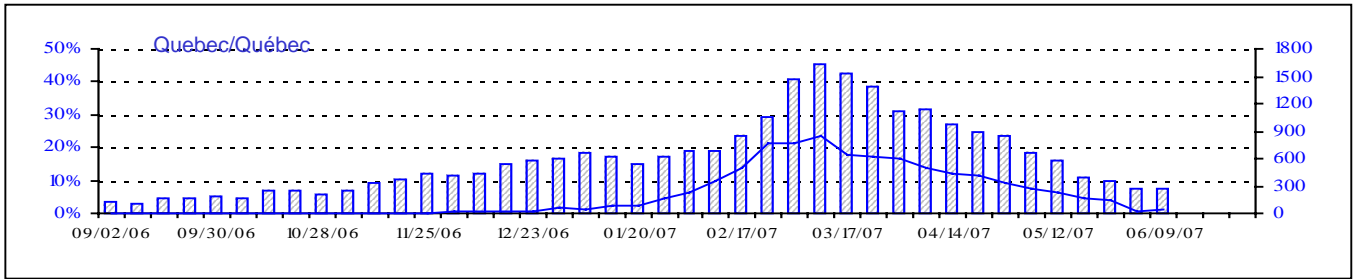
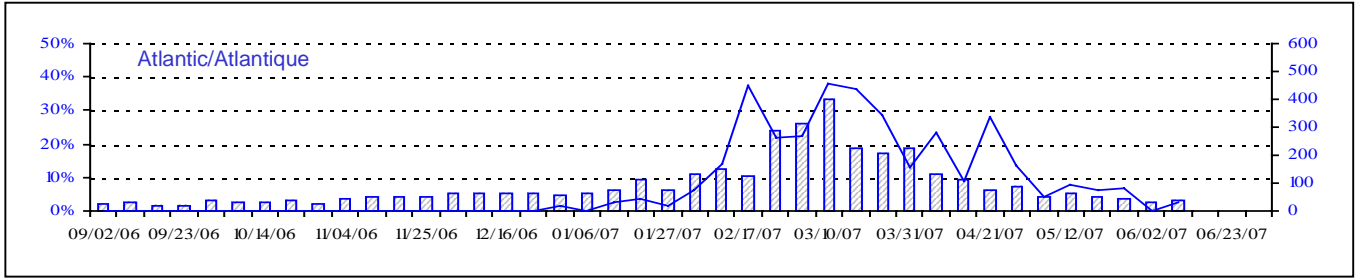
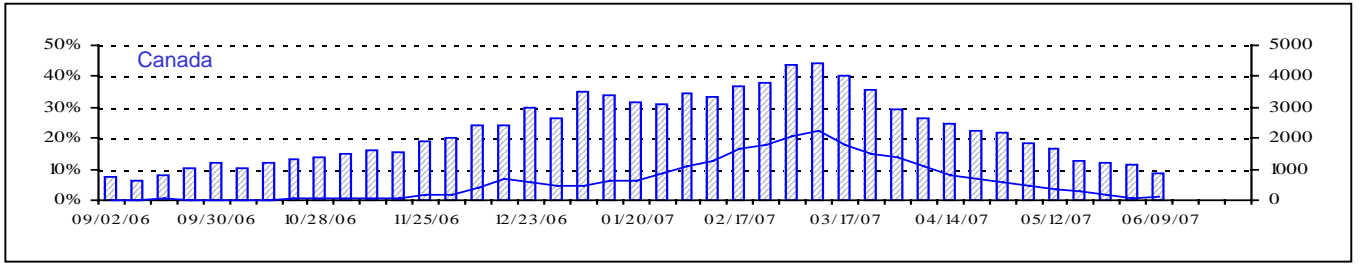
Respiratory Virus Detections/Isolations for the period August 27, 2006 - June 9, 2007  
 Détection/isolément de virus des voies respiratoires pour la période du 27 août 2006 - 9 juin 2007  
 (Reporting Weeks 200635 -200723/Code hebdomadaire 200635-200723)

Reporting Laboratory Laboratoire rapporteur	Flu/Grippe Test	Flu/Grippe A Pos.	Flu/Grippe B Pos.	R.S.V. Test	R.S.V. Pos.	PIV Test	PIV 1 Pos.	PIV 2 Pos.	PIV 3 Pos.	PIV 4 Pos.	Other/Autre PIV Pos.	Adeno Test	Adeno Pos.
Newfoundland./Terre-Neuve	1182	168	1	347	71	119	1	1	9	0	0	104	0
Prince Edward Island./ Île-du-Prince-Édouard	123	29	0	275	64	123	0	0	13	0	0	123	2
Nova Scotia/Nouvelle-Écosse	934	124	0	934	56	654	0	3	25	0	0	654	15
New Brunswick/Nouveau-Brunswick	1601	289	18	1073	20	988	0	0	7	0	0	991	11
Atlantic/Atlantique	3840	610	19	2629	211	1884	1	4	54	0	0	1872	28
Région Nord-Est	2375	243	136	746	230	0	0	0	0	0	0	0	0
Québec-Chaudière-Appalaches	3975	267	141	4182	589	2369	4	1	42	10	0	3211	103
Centre-du-Québec	4434	318	220	1750	491	366	0	0	3	0	0	379	4
Montréal-Laval	11218	526	233	11431	1709	8749	21	4	160	28	0	9592	231
Ouest du Québec	1277	155	64	803	306	0	0	0	0	0	0	0	0
Montréal	1460	169	39	846	353	0	0	0	0	0	0	0	0
Province of/de Québec	24739	1678	833	19758	3678	11484	25	5	205	38	0	13182	338
Ottawa P.H.L.	170	9	0	84	2	0	0	0	0	0	0	0	0
CHEO/HEEO - Ottawa	2756	240	15	2756	675	2756	0	0	51	0	0	2756	34
Kingston	1411	147	4	1411	92	1411	2	5	48	0	0	1411	6
Toronto Medical Laboratory	1123	22	1	1123	66	1123	0	1	12	0	0	1123	1
C.P.H.L. - Toronto	9721	795	19	10386	732	9155	27	5	263	22	0	9155	103
Sick Kids' Hospital - Toronto	3929	157	7	3929	490	3929	10	1	92	54	0	3929	74
Sunnybrook & Women's College HSC	621	23	1	621	9	621	0	0	12	0	0	621	0
Sault Ste. Marie	253	27	0	253	57	253	0	1	7	0	0	253	1
Timmins	359	56	1	359	60	359	0	0	15	1	0	359	6
St.Joseph's-London	885	42	5	885	150	885	0	1	16	0	5	885	3
London P.H.L.	3149	457	1	3149	359	3149	3	0	82	2	0	3149	16
Orillia P.H.L.	1444	211	0	1444	156	1444	2	1	47	0	7	1444	28
Windsor	519	67	6	526	21	374	0	0	6	1	0	374	5
Thunder Bay	420	58	0	407	42	420	0	0	13	4	0	418	3
Sudbury P.H.L.	364	42	0	364	20	364	0	0	17	0	0	377	6
Hamilton P.H.L.	420	36	0	522	63	420	0	2	6	0	0	420	0
Peterborough P.H.L.	1679	267	2	1679	168	1679	5	1	47	0	0	1679	10
Province of/de l'Ontario	29223	2656	62	29898	3162	28342	49	18	734	84	12	28353	296
Manitoba	2087	76	0	2398	211	1933	0	2	72	0	0	1933	26
Regina	4405	259	3	4405	412	4405	0	24	144	0	0	4405	50
Saskatoon	1028	52	4	889	238	1030	0	0	0	0	53	1030	13
Province of/de la Saskatchewan	5433	311	7	5294	650	5435	0	24	144	0	53	5435	63
Calgary	9541	393	21	4864	256	4864	0	0	0	0	195	3916	87
Edmonton	13005	766	27	13212	2094	12640	0	0	0	0	642	5637	367
Province of/de l'Alberta	22546	1159	48	18076	2350	17504	0	0	0	0	837	9553	454
Prairies	30066	1546	55	25768	3211	24872	0	26	216	0	890	16921	543
British Columbia/Colombie-Britannique	4796	611	40	4796	104	4796	2	14	39	4	0	4796	28
CANADA	92664	7101	1009	82849	10366	71378	77	67	1248	126	902	65124	1233

Also available at: <http://www.phac-aspc.gc.ca/bid-bmi/dsd-dsm/rvdi-divr/index.html>

Aussi disponible sur le site: [http://www.phac-aspc.gc.ca/bid-bmi/dsd-dsm/rvdi-divr/index\\_f.html](http://www.phac-aspc.gc.ca/bid-bmi/dsd-dsm/rvdi-divr/index_f.html)

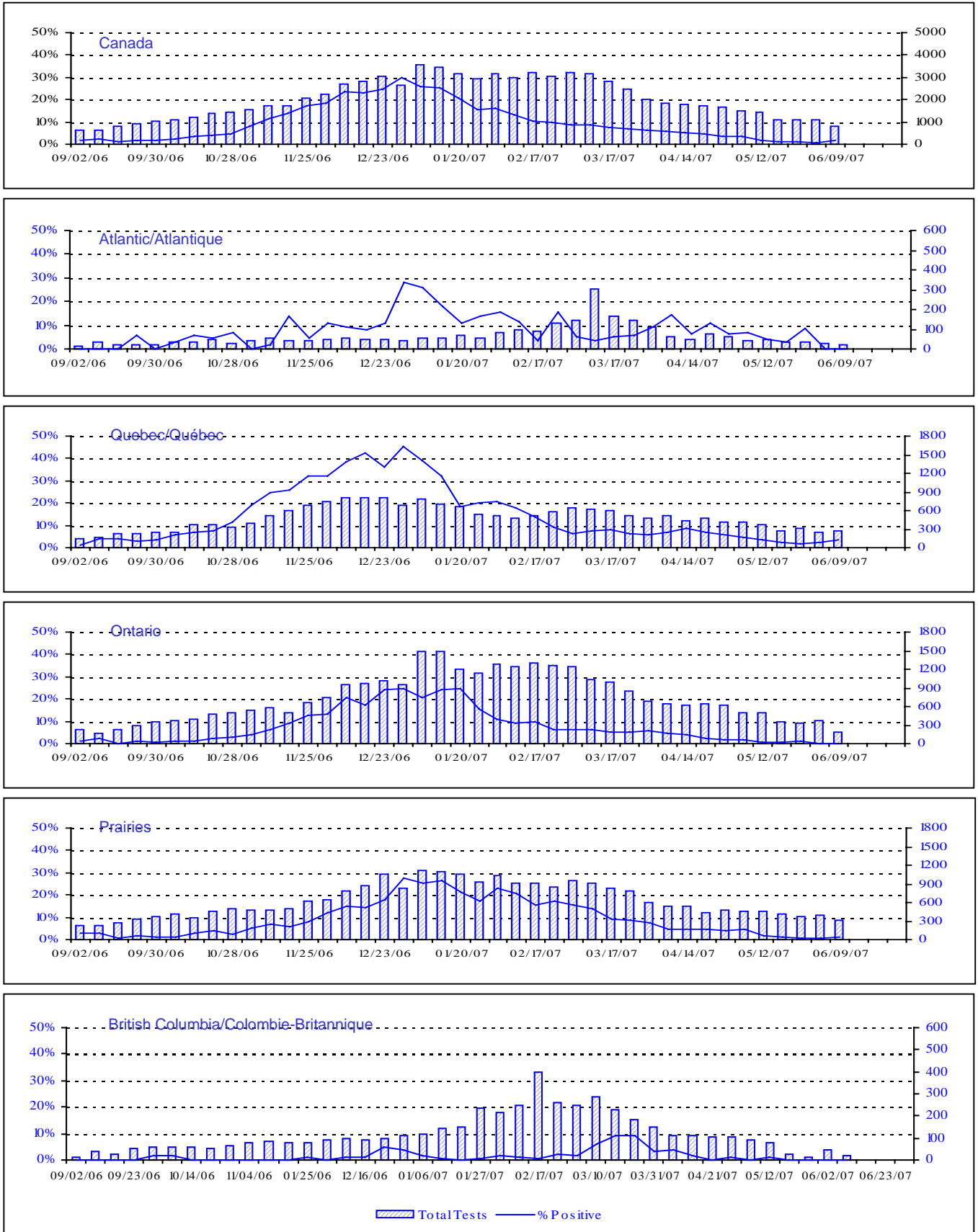
Positive Influenza Tests (%) in Canada by Region by Week of Report  
 Détection du virus grippal au Canada, tests positifs (%) par région  
 par semaine de déclaration



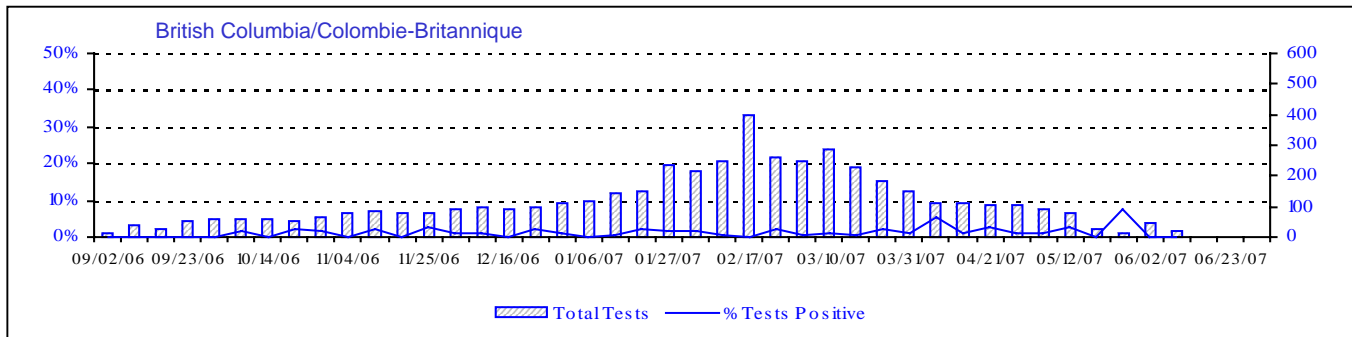
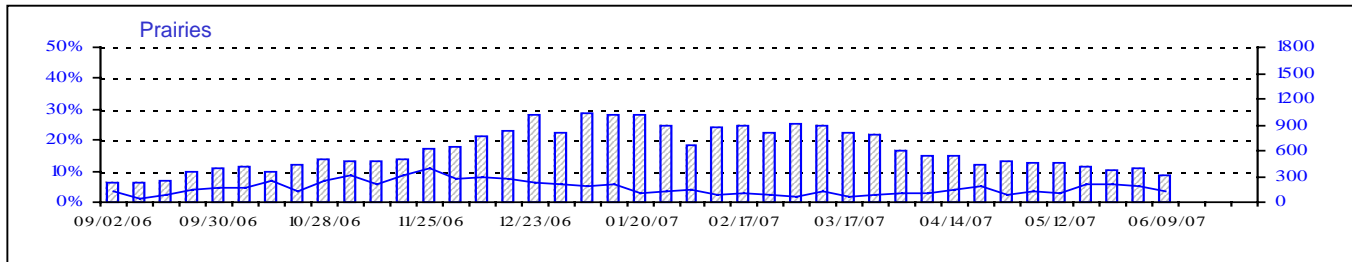
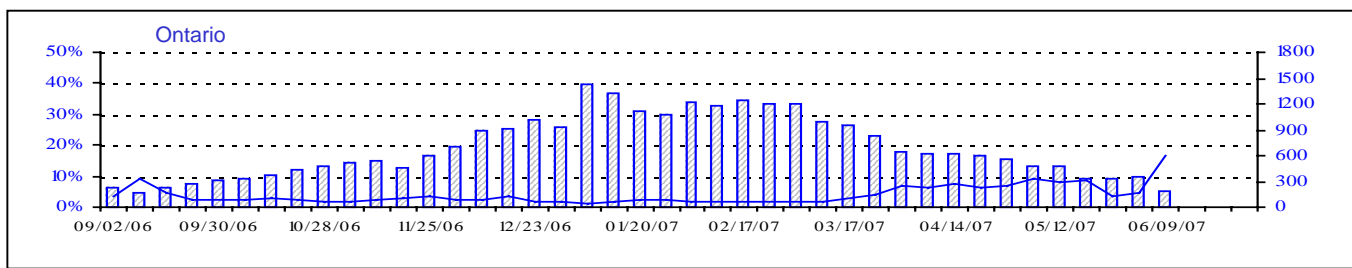
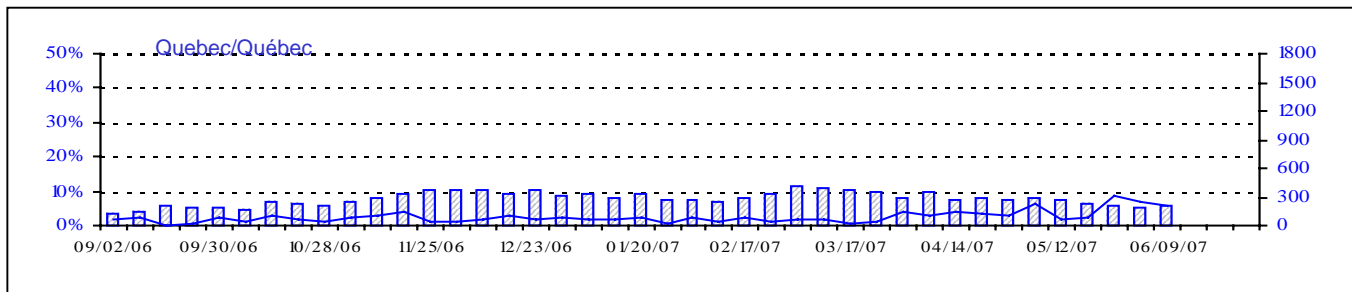
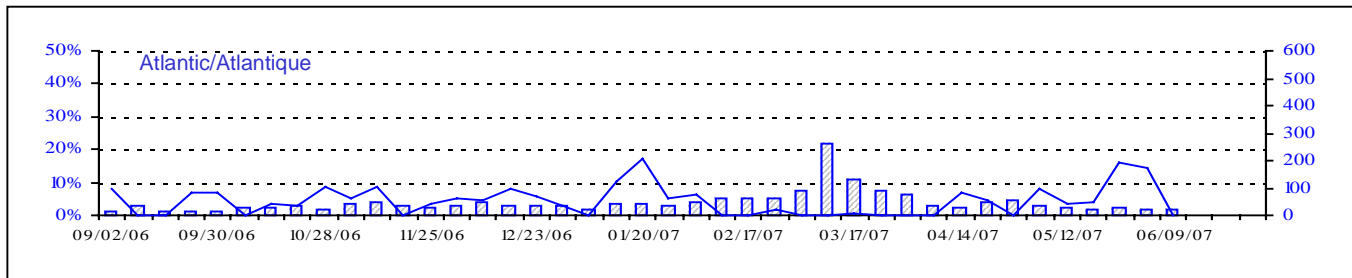
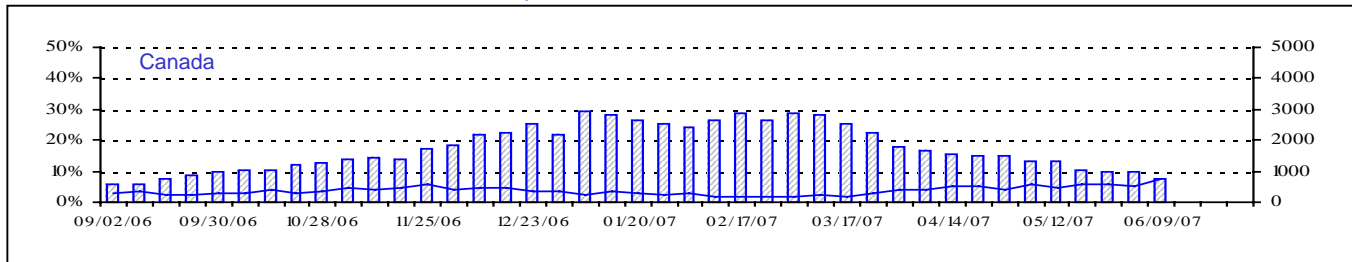
Total Tests Total

▨ Total Tests — % Tests Positive

Positive RSV Tests (%) in Canada by Region by Week of Report  
 Détection du virus respiratoire syncytial au Canada, tests positifs (%) par région  
 par semaine de déclaration



Positive Parainfluenza Tests (%) in Canada by Region by Week of Report  
 Détection du virus parainfluenza au Canada, tests positifs (%) par région  
 par semaine de déclaration



Total Tests Total

▨ Total Tests — % Tests Positive

Positive Adenovirus Tests (%) in Canada by Region by Week of Report  
 Détection des adénovirus au Canada, tests positifs (%) par région  
 par semaine de déclaration

