

Table 1/Tableau 1  
 Respiratory Virus Detections/Isolations for the week ending June 30, 2007 (Reporting Week 200726)  
 Détection/isolement de virus des voies respiratoires pour la semaine se terminant le 30 juin 2007 (Code hebdomadaire 200726)

Reporting Laboratory Laboratoire rapporteur	Flu/Grippe Test	Flu/Grippe A Pos.	Flu/Grippe B Pos.	R.S.V. Test	R.S.V. Pos.	PIV Test	PIV 1 Pos.	PIV 2 Pos.	PIV 3 Pos.	PIV 4 Pos.	Other/Autre PIV Pos.	Adeno Test	Adeno Pos.
Newfoundland./Terre-Neuve	7	0	0	5	0	5	0	0	0	0	0	5	0
Prince Edward Island./ Île-du-Prince-Édouard	4	0	0	4	0	4	0	0	0	0	0	4	0
Nova Scotia/Nouvelle-Écosse	-	-	-	-	-	-	-	-	-	-	-	-	-
New Brunswick/Nouveau-Brunswick	4	0	0	5	0	3	0	0	0	0	0	3	0
Atlantic/Atlantique	15	0	0	14	0	12	0	0	0	0	0	12	0
Région Nord-Est	5	0	0	6	0	0	0	0	0	0	0	0	0
Québec-Chaudière-Appalaches	33	0	0	34	0	27	0	0	0	0	0	32	0
Centre-du-Québec	3	0	0	8	0	3	0	0	0	0	0	3	0
Montréal-Laval	98	0	0	148	1	135	3	0	5	0	0	163	4
Ouest du Québec	1	0	0	3	0	0	0	0	0	0	0	0	0
Montérégie	2	0	0	0	0	0	0	0	0	0	0	0	0
Province of/de Québec	142	0	0	199	1	165	3	0	5	0	0	198	4
Ottawa P.H.L.	-	-	-	-	-	-	-	-	-	-	-	-	-
CHEO/HEEO - Ottawa	-	-	-	-	-	-	-	-	-	-	-	-	-
Kingston	4	0	0	4	0	4	0	0	1	0	0	4	0
Toronto Medical Laboratory	-	-	-	-	-	-	-	-	-	-	-	-	-
C.P.H.L. - Toronto	64	0	0	64	0	57	1	0	1	0	0	57	3
Sick Kids/Hospital - Toronto	56	0	0	56	0	56	2	1	4	0	0	56	0
Sunnybrook & Women's College HSC	10	0	0	10	0	10	0	0	1	0	0	10	0
Sault Ste. Marie	0	0	0	0	0	0	0	0	1	0	0	0	0
Timmins	3	0	0	3	0	3	0	0	0	0	0	3	0
St. Joseph's - London	38	0	0	38	0	38	0	0	0	0	6	38	0
London P.H.L.	12	0	0	12	2	12	0	0	0	0	0	12	0
Orillia P.H.L.	4	0	0	4	0	4	0	0	0	0	0	4	2
Windsor	3	0	0	3	0	3	0	0	0	0	0	3	0
Thunder Bay	1	0	0	1	0	1	0	0	0	0	0	1	0
Sudbury P.H.L.	3	0	0	3	0	3	0	0	0	0	0	3	0
Hamilton P.H.L.	-	-	-	-	-	-	-	-	-	-	-	-	-
Peterborough P.H.L.	3	0	0	3	0	3	0	0	0	0	0	3	0
Province of/de l'Ontario	201	0	0	201	2	194	3	1	8	0	6	194	5
Manitoba	41	0	0	44	0	41	0	0	0	0	0	41	1
Regina	40	0	0	40	0	40	0	1	1	0	0	40	4
Saskatoon	11	0	0	11	0	11	0	0	0	0	0	11	0
Province of/de la Saskatchewan	51	0	0	51	0	51	0	1	1	0	0	51	4
Calgary	183	0	0	87	0	105	0	0	0	0	2	98	0
Edmonton	184	1	0	178	0	192	0	0	0	0	4	108	2
Province of/de l'Alberta	367	1	0	265	0	297	0	0	0	0	6	206	2
Prairies	459	1	0	360	0	389	0	1	1	0	6	298	7
British Columbia/Colombie-Britannique	16	0	0	16	0	16	0	0	0	0	0	16	1
CANADA	833	1	0	790	3	776	6	2	14	0	12	718	17

Also available at: <http://www.phac-aspc.gc.ca/bid-bmi/dsd-dsm/rvdi-divr/index.html>

Aussi disponible sur le site: [http://www.phac-aspc.gc.ca/bid-bmi/dsd-dsm/rvdi-divr/index\\_f.html](http://www.phac-aspc.gc.ca/bid-bmi/dsd-dsm/rvdi-divr/index_f.html)

Table 2/Tableau 2

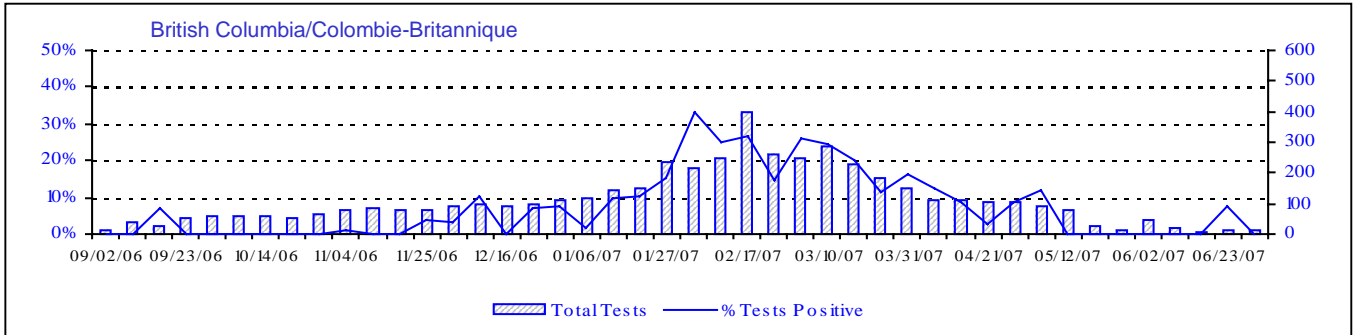
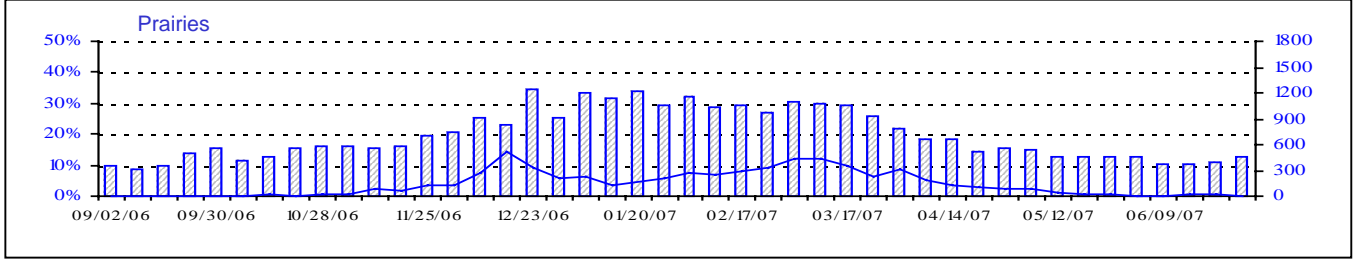
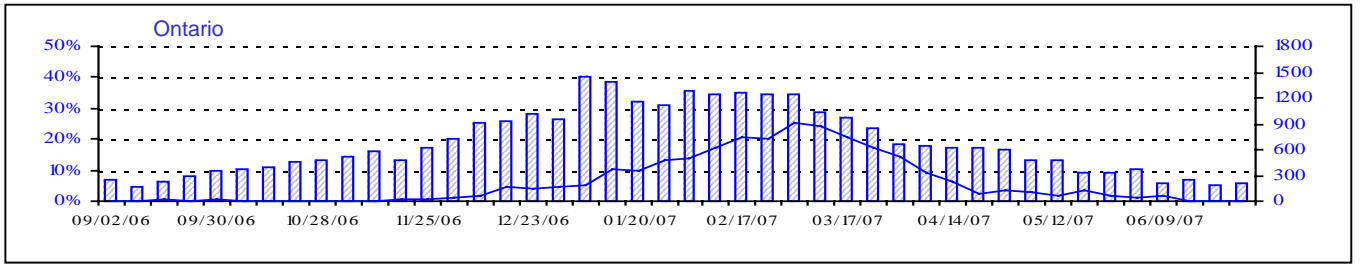
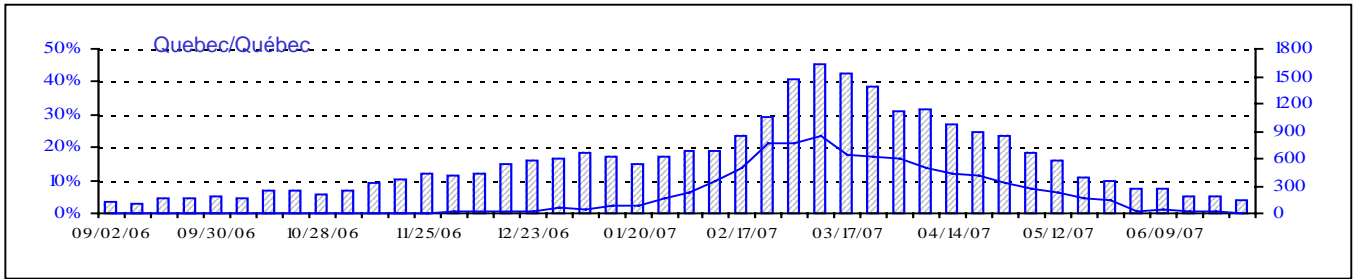
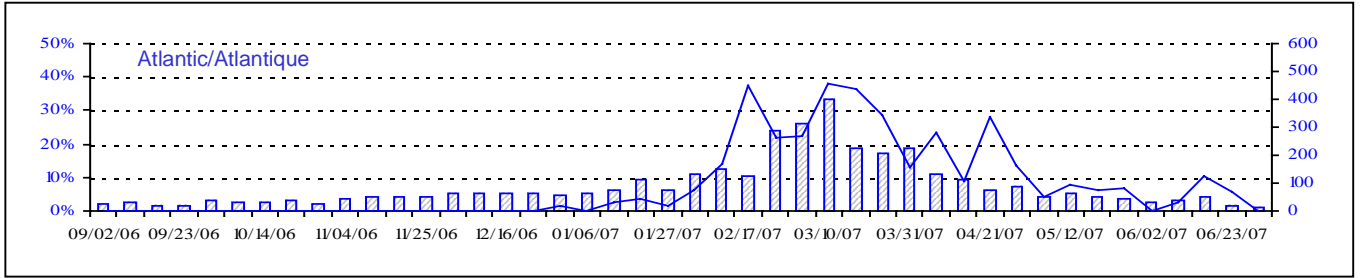
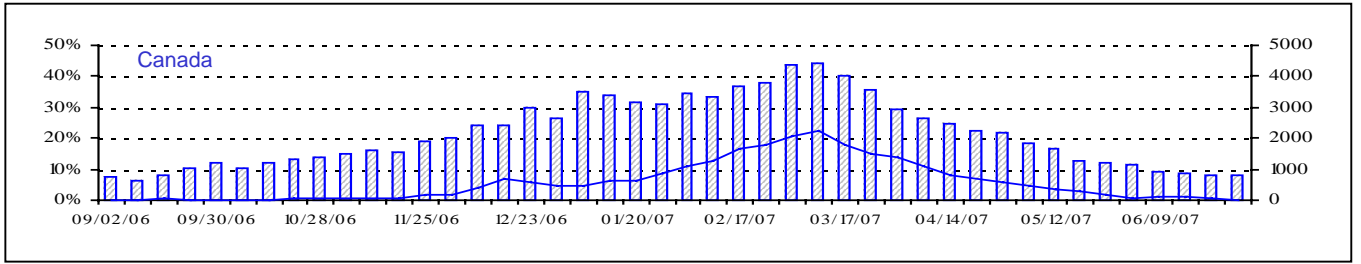
Respiratory Virus Detections/Isolations for the period August 27, 2006 - June 30, 2007  
 Détection/isolement de virus des voies respiratoires pour la période du 27 août 2006 - 30 juin 2007  
 (Reporting Weeks 200635 -200726/Code hebdomadaire 200635-200726)

Reporting Laboratory Laboratoire rapporteur	Flu/Grippe Test	Flu/Grippe A Pos.	Flu/Grippe B Pos.	R.S.V. Test	R.S.V. Pos.	PIV Test	PIV 1 Pos.	PIV 2 Pos.	PIV 3 Pos.	PIV 4 Pos.	Other/Autre PIV Pos.	Adeno Test	Adeno Pos.
Newfoundland./Terre-Neuve	1216	168	1	368	71	135	1	1	10	0	0	121	0
Prince Edward Island./ Île-du-Prince-Édouard	129	29	0	283	64	129	0	0	13	0	0	129	2
Nova Scotia/Nouvelle-Écosse	945	124	0	945	56	665	0	3	25	0	0	665	15
New Brunswick/Nouveau-Brunswick	1630	291	22	1096	20	1007	0	0	7	0	0	1010	11
Atlantic/Atlantique	3920	612	23	2692	211	1936	1	4	55	0	0	1925	28
Région Nord-Est	2394	243	137	758	232	0	0	0	0	0	0	0	0
Québec-Chaudière-Appalaches	4078	267	141	4312	589	2462	4	1	43	10	0	3333	106
Centre-du-Québec	4446	318	220	1771	491	378	0	0	3	0	0	392	5
Montréal-Laval	11600	526	234	11892	1718	9152	26	4	175	28	0	10041	236
Ouest du Québec	1281	155	64	811	306	0	0	0	0	0	0	0	0
Montréal	1470	169	39	851	353	0	0	0	0	0	0	0	0
Province of/de Québec	25269	1678	835	20395	3689	11992	30	5	221	38	0	13766	347
Ottawa P.H.L.	170	9	0	85	2	0	0	0	0	0	0	0	0
CHEO/HEEO - Ottawa	2756	240	15	2756	675	2756	0	0	51	0	0	2756	34
Kingston	1436	147	4	1436	92	1436	2	5	49	0	0	1436	6
Toronto Medical Laboratory	1172	22	1	1172	66	1172	0	1	12	0	0	1172	1
C.P.H.L. - Toronto	9924	795	19	10589	732	9342	29	5	267	22	0	9342	107
Sick Kids' Hospital - Toronto	4104	157	7	4104	490	4104	16	3	101	58	0	4104	77
Sunnybrook & Women's College HSC	653	23	1	653	9	653	0	0	13	0	0	653	0
Sault Ste. Marie	256	27	0	256	58	256	0	1	8	0	0	256	1
Timmins	363	56	1	363	60	363	0	0	15	1	0	363	6
St.Joseph's-London	931	42	5	931	150	931	0	1	17	0	11	931	3
London P.H.L.	3203	457	1	3203	361	3203	3	0	83	2	0	3203	16
Orillia P.H.L.	1457	211	0	1457	156	1457	2	1	47	0	7	1457	30
Windsor	526	67	6	533	21	381	0	0	6	1	0	381	5
Thunder Bay	424	58	0	408	42	424	0	0	13	4	0	422	3
Sudbury P.H.L.	374	42	0	374	20	374	0	0	18	0	0	387	6
Hamilton P.H.L.	422	36	0	525	63	422	0	2	7	0	0	422	0
Peterborough P.H.L.	1699	267	2	1699	168	1699	5	1	47	0	0	1699	10
Province of/de l'Ontario	29870	2656	62	30544	3165	28973	57	20	754	88	18	28984	305
Manitoba	2201	76	0	2510	211	2040	0	2	74	0	0	2040	29
Regina	4533	259	3	4533	413	4533	0	25	152	0	0	4533	55
Saskatoon	1065	52	4	921	238	1067	0	0	0	0	55	1067	13
Province of/de la Saskatchewan	5598	311	7	5454	651	5600	0	25	152	0	55	5600	68
Calgary	10010	396	21	5092	256	5110	0	0	0	0	209	4128	91
Edmonton	13495	768	28	13696	2094	13138	0	0	0	0	658	5898	389
Province of/de l'Alberta	23505	1164	49	18788	2350	18248	0	0	0	0	867	10026	480
Prairies	31304	1551	56	26752	3212	25888	0	27	226	0	922	17666	577
British Columbia/Colombie-Britannique	4833	612	40	4833	104	4833	2	14	41	4	0	4833	31
CANADA	95196	7109	1016	85216	10381	73622	90	70	1297	130	940	67174	1288

Also available at: <http://www.phac-aspc.gc.ca/bid-bmi/dsd-dsm/rvdi-divr/index.html>

Aussi disponible sur le site: [http://www.phac-aspc.gc.ca/bid-bmi/dsd-dsm/rvdi-divr/index\\_f.html](http://www.phac-aspc.gc.ca/bid-bmi/dsd-dsm/rvdi-divr/index_f.html)

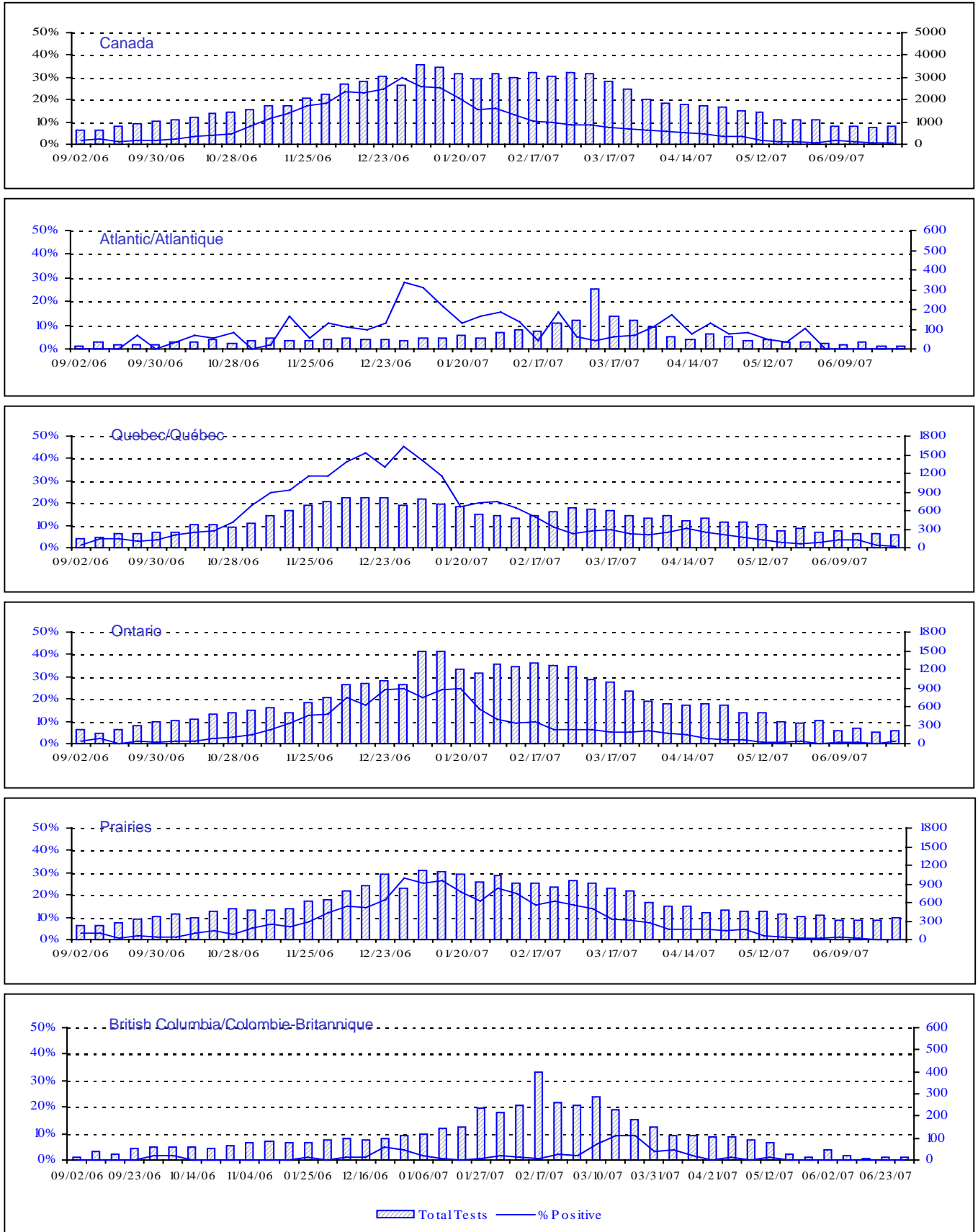
Positive Influenza Tests (%) in Canada by Region by Week of Report  
 Détection du virus grippal au Canada, tests positifs (%) par région  
 par semaine de déclaration



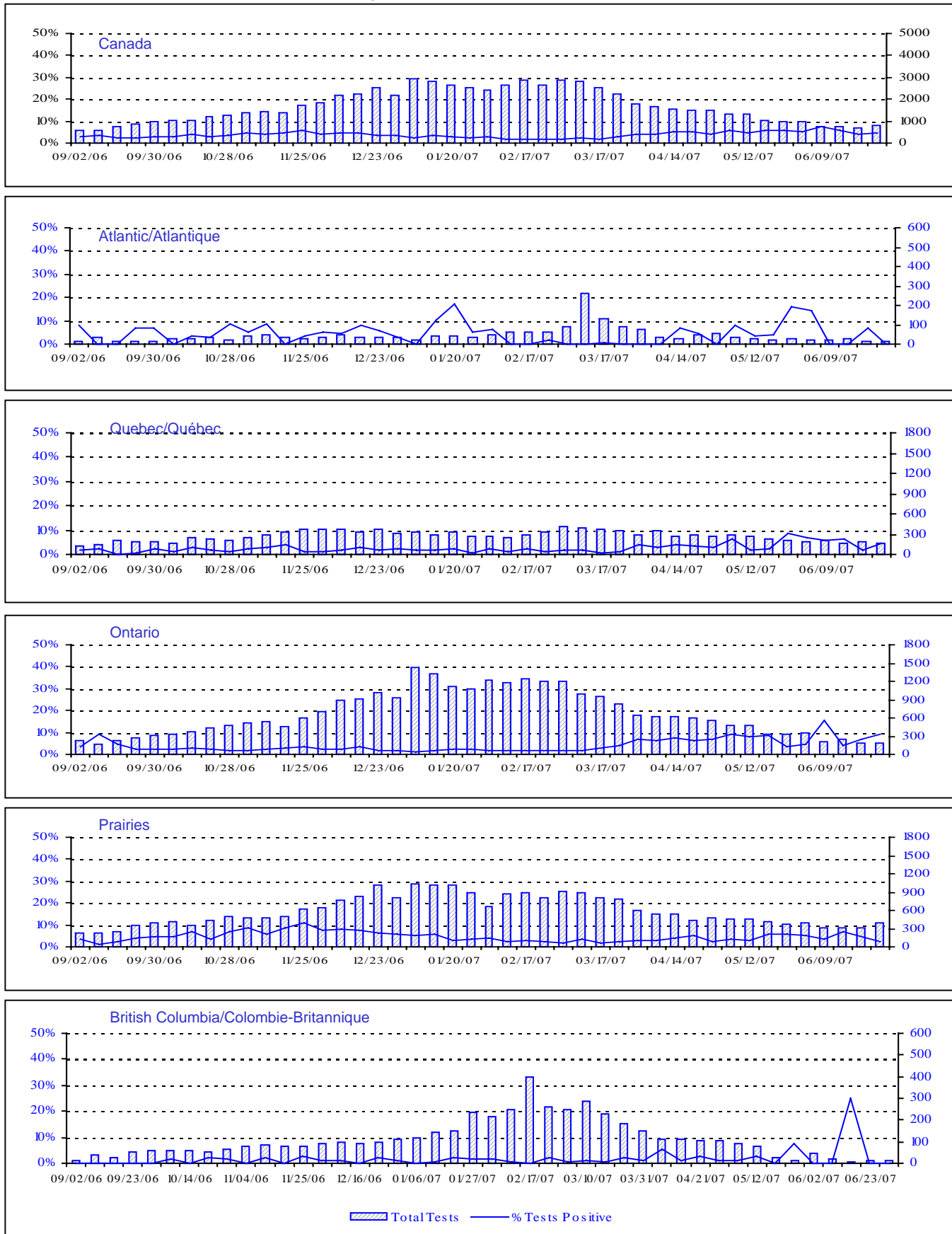
▨ Total Tests — % Tests Positive

Total Tests Total

Positive RSV Tests (%) in Canada by Region by Week of Report  
 Détection du virus respiratoire syncytial au Canada, tests positifs (%) par région  
 par semaine de déclaration



Positive Parainfluenza Tests (%) in Canada by Region by Week of Report  
 Détection du virus parainfluenza au Canada, tests positifs (%) par région  
 par semaine de déclaration



Positive Adenovirus Tests (%) in Canada by Region by Week of Report  
 Détection des adénovirus au Canada, tests positifs (%) par région  
 par semaine de déclaration

