

Table 1/Tableau 1
 Respiratory Virus Detections/Isolations for the week ending October 15, 2005 (Reporting Week 200541)
 Détection/isolement de virus des voies respiratoires pour la semaine se terminant le 15 octobre 2005 (Code hebdomadaire 200541)

Reporting Laboratory Laboratoire rapporteur	Flu/Grippe Test	Flu/Grippe A Pos.	Flu/Grippe B Pos.	R.S.V. Test	R.S.V. Pos.	PIV Test	PIV 1 Pos.	PIV 2 Pos.	PIV 3 Pos.	PIV 4 Pos.	Other/Autre PIV Pos.	Adeno Test	Adeno Pos.
Newfoundland./Terre-Neuve	8	0	0	4	0	2	0	0	0	0	0	2	0
Prince Edward Island./ Île-du-Prince-Édouard	1	0	0	1	0	1	0	0	0	0	0	1	0
Nova Scotia/Nouvelle-Écosse	-	-	-	-	-	-	-	-	-	-	-	-	-
New Brunswick/Nouveau-Brunswick	29	0	0	28	0	27	0	0	0	0	0	27	0
Atlantic/Atlantique	38	0	0	33	0	30	0	0	0	0	0	30	0
Région Nord-Est	3	0	0	5	0	0	0	0	0	0	0	0	0
Québec-Chaudière-Appalaches	28	0	0	41	0	26	0	0	0	0	0	28	1
Centre-du-Québec	9	0	0	13	0	9	0	0	0	0	0	9	0
Montréal-Laval	125	0	0	185	7	161	2	1	4	0	0	167	3
Ouest du Québec	6	0	0	12	2	0	0	0	0	0	0	0	0
Montérégie	3	0	0	3	0	0	0	0	0	0	0	0	0
Province of/de Québec	174	0	0	259	9	196	2	1	4	0	0	204	4
Ottawa P.H.L.	-	-	-	-	-	-	-	-	-	-	-	-	-
CHEO/HEEO - Ottawa	-	-	-	-	-	-	-	-	-	-	-	-	-
Kingston	30	0	0	30	0	30	1	0	0	0	0	30	0
Toronto Medical Laboratory	-	-	-	-	-	-	-	-	-	-	-	-	-
C.P.H.L. - Toronto	232	0	0	230	1	198	2	2	0	0	0	198	0
Sick Kids/Hospital - Toronto	0	0	0	77	2	77	3	0	0	0	0	77	1
Sunnybrook & Women's College HSC	17	0	0	17	0	17	0	0	1	0	0	17	0
Sault Ste. Marie	2	0	0	2	0	2	0	0	0	0	0	2	0
Timmins	5	0	0	5	0	5	0	0	0	0	0	5	0
St. Joseph's - London	8	0	0	8	0	8	0	0	0	0	0	8	0
London P.H.L.	48	0	0	48	0	48	0	0	0	0	0	48	0
Orillia P.H.L.	18	0	0	18	0	18	2	0	0	0	0	18	0
Windsor	3	0	0	3	0	2	0	0	0	0	0	2	0
Thunder Bay	4	0	0	0	0	4	0	0	0	0	0	4	0
Sudbury P.H.L.	2	0	0	2	0	2	0	0	0	0	0	3	0
Hamilton P.H.L.	8	0	0	8	0	0	0	0	0	0	0	0	0
Peterborough P.H.L.	20	0	0	20	0	20	0	0	0	0	0	20	0
Province of/de l'Ontario	397	0	0	468	3	431	8	2	1	0	0	432	1
Manitoba	35	0	0	44	0	35	0	0	0	0	0	35	1
Regina	67	4	0	67	0	67	0	0	0	0	0	67	3
Saskatoon	16	0	0	11	0	16	0	0	0	0	0	16	1
Province of/de la Saskatchewan	83	4	0	78	0	83	0	0	0	0	0	83	4
Calgary	19	0	0	19	0	19	0	0	0	0	0	16	3
Edmonton	152	0	0	150	1	134	0	0	0	0	0	95	5
Province of/de l'Alberta	171	0	0	169	1	153	0	0	0	0	0	111	8
Prairies	289	4	0	291	1	271	0	0	0	0	0	229	13
British Columbia/Colombie-Britannique	74	0	0	74	0	74	0	0	0	0	0	74	0
CANADA	972	4	0	1125	13	1002	10	3	5	0	0	969	18

Also available at: <http://www.phac-aspc.gc.ca/bid-bmi/dsd-dsm/rvdi-divr/index-html>

Aussi disponible sur le site: http://www.phac-aspc.gc.ca/bid-bmi/dsd-dsm/rvdi-divr/index_f.html

Table 2/Tableau 2

Respiratory Virus Detections/Isolations for the period August 28, 2005 - October 15, 2005
 Détection/isolement de virus des voies respiratoires pour la période du 28 août 2005 - 15 octobre 2005
 (Reporting Weeks 200535 -200541/Code hebdomadaire 200535-200541)

Reporting Laboratory Laboratoire rapporteur	Flu/Grippe Test	Flu/Grippe A Pos.	Flu/Grippe B Pos.	R.S.V. Test	R.S.V. Pos.	PIV Test	PIV 1 Pos.	PIV 2 Pos.	PIV 3 Pos.	PIV 4 Pos.	Other/Autre PIV Pos.	Adeno Test	Adeno Pos.
Newfoundland./Terre-Neuve	55	0	0	40	1	17	0	0	0	0	0	31	1
Prince Edward Island./ Île-du-Prince-Édouard	17	0	0	19	0	17	0	0	1	0	0	17	0
Nova Scotia/Nouvelle-Écosse	57	0	0	57	0	57	0	0	0	0	0	57	3
New Brunswick/Nouveau-Brunswick	71	0	0	70	0	65	0	0	0	0	0	63	5
Atlantic/Atlantique	200	0	0	186	1	156	0	0	1	0	0	168	9
Région Nord-Est	17	0	0	26	2	0	0	0	0	0	0	0	0
Québec-Chaudière-Appalaches	169	0	0	242	1	169	0	0	1	0	0	184	3
Centre-du-Québec	38	0	0	55	0	31	1	0	0	0	0	32	2
Montréal-Laval	726	0	1	1009	21	955	14	6	13	2	0	1009	15
Ouest du Québec	11	0	0	25	2	0	0	0	0	0	0	0	0
Montréal	7	0	0	7	0	0	0	0	0	0	0	0	0
Province of/de Québec	968	0	1	1364	26	1155	15	6	14	2	0	1225	20
Ottawa P.H.L.	21	0	0	9	0	0	0	0	0	0	0	0	0
CHEO/HEEO - Ottawa	-	-	-	-	-	-	-	-	-	-	-	-	-
Kingston	99	0	0	99	0	99	3	0	0	0	0	99	0
Toronto Medical Laboratory	75	0	0	75	0	75	0	0	0	0	0	77	2
C.P.H.L. - Toronto	939	0	1	962	2	824	16	5	5	0	0	824	6
Sick Kids' Hospital - Toronto	0	0	0	81	2	396	14	3	1	0	0	396	1
Sunnybrook & Women's College HSC	36	0	0	36	0	36	0	0	2	0	0	36	0
Sault Ste. Marie	11	0	0	11	0	11	0	0	0	0	0	11	0
Timmins	24	0	0	24	0	14	2	0	0	0	0	24	0
St.Joseph's-London	61	0	0	61	0	61	0	1	1	0	0	61	0
London P.H.L.	178	0	0	178	0	178	7	3	1	0	0	178	1
Orillia P.H.L.	92	0	0	92	0	92	4	5	0	0	0	92	1
Windsor	81	0	0	81	0	46	0	0	0	0	0	46	0
Thunder Bay	21	0	0	11	0	21	0	0	0	0	0	21	1
Sudbury P.H.L.	21	0	0	21	0	21	0	1	0	0	0	22	0
Hamilton P.H.L.	38	0	0	39	0	0	0	0	0	0	0	0	0
Peterborough P.H.L.	71	0	0	71	0	71	0	0	0	0	0	71	0
Province of/de l'Ontario	1768	0	1	1851	4	1945	46	18	10	0	0	1958	12
Manitoba	249	0	0	274	1	249	1	0	0	0	0	249	3
Regina	490	13	0	490	0	490	0	0	1	0	0	490	42
Saskatoon	97	0	0	75	0	97	0	0	0	0	2	97	3
Province of/de la Saskatchewan	587	13	0	565	0	587	0	0	1	0	2	587	45
Calgary	165	0	0	165	0	165	0	0	0	0	1	143	7
Edmonton	883	0	0	952	2	831	0	0	0	0	6	567	9
Province of/de l'Alberta	1048	0	0	1117	2	996	0	0	0	0	7	710	16
Prairies	1884	13	0	1956	3	1832	1	0	1	0	9	1546	64
British Columbia/Colombie-Britannique	350	1	0	350	0	350	2	1	0	0	0	350	3
CANADA	5170	14	2	5707	34	5438	64	25	26	2	9	5247	108

Also available at: <http://www.phac-aspc.gc.ca/bid-bmi/dsd-dsm/rvdi-divr/index.html>

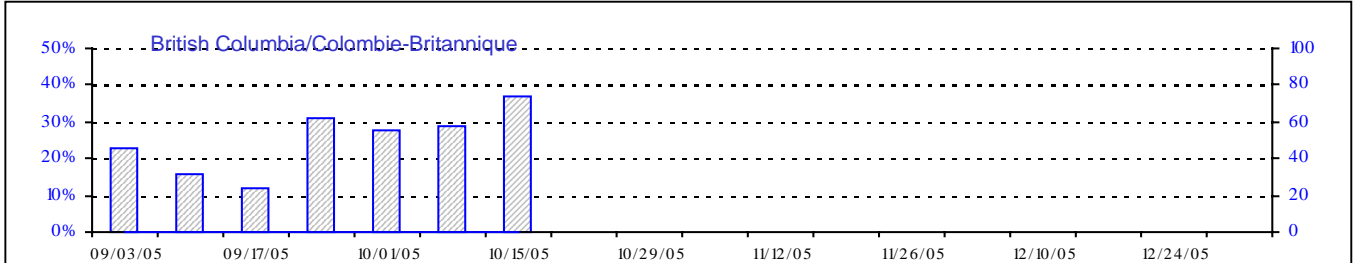
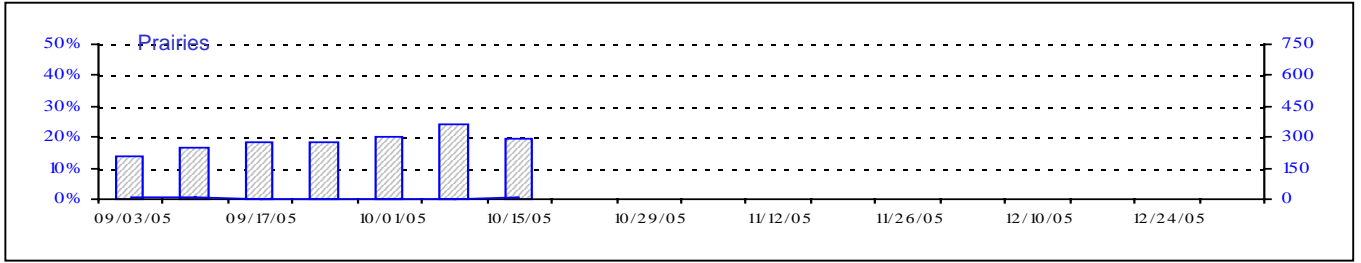
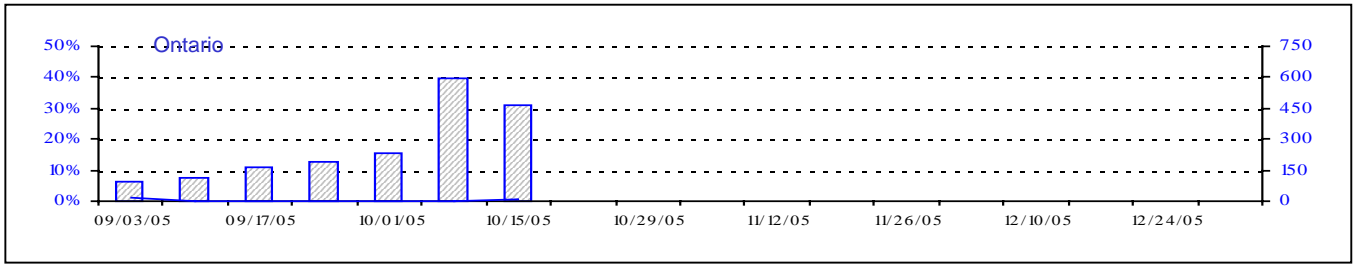
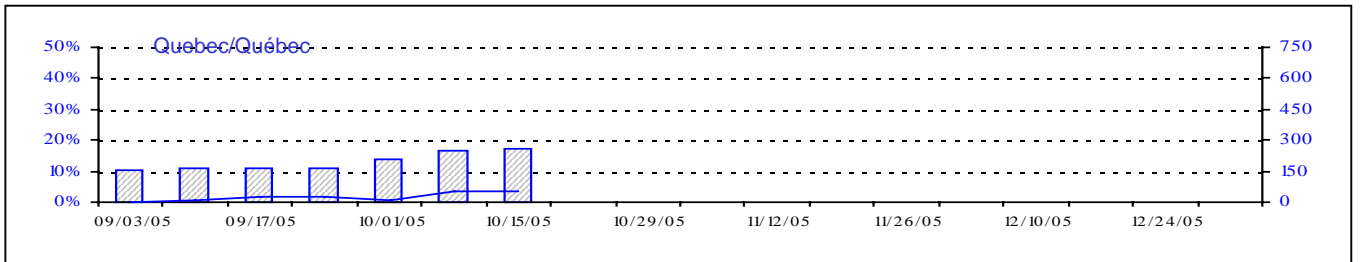
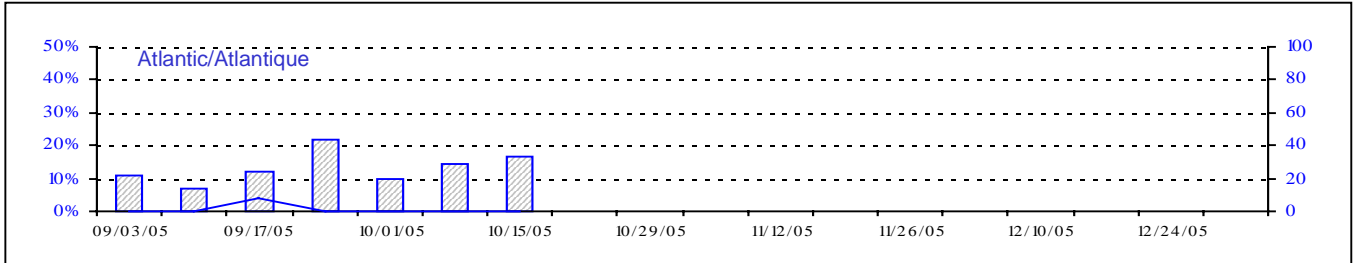
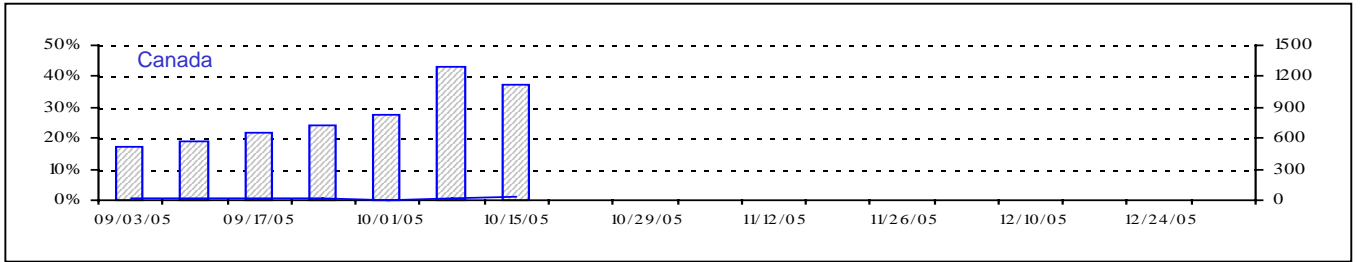
Aussi disponible sur le site: http://www.phac-aspc.gc.ca/bid-bmi/dsd-dsm/rvdi-divr/index_f.html

Positive Influenza Tests (%) in Canada by Region by Week of Report

Détection du virus grippal au Canada, tests positifs (%) par région par semaine de déclaration



Positive RSV Tests (%) in Canada by Region by Week of Report
 Détection du virus respiratoire syncytial au Canada, tests positifs (%) par région
 par semaine de déclaration



▨ Total Tests — % Positive

Total Tests Total

Positive Parainfluenza Tests (%) in Canada by Region by Week of Report
 Détection du virus parainfluenza au Canada, tests positifs (%) par région
 par semaine de déclaration



Positive Adenovirus Tests (%) in Canada by Region by Week of Report
 Détection des adénovirus au Canada, tests positifs (%) par région
 par semaine de déclaration

