

Table 1/Tableau 1  
Respiratory Virus Detections/Isolations for the week ending December 3, 2005 (Reporting Week 200548)  
Détection/isolément de virus des voies respiratoires pour la semaine se terminant le 3 décembre 2005 (Code hebdomadaire 200548)

Reporting Laboratory Laboratoire rapporteur	Flu/Grippe Test	Flu/Grippe A Pos.	Flu/Grippe B Pos.	R.S.V. Test	R.S.V. Pos.	PIV Test	PIV 1 Pos.	PIV 2 Pos.	PIV 3 Pos.	PIV 4 Pos.	Other/Autre PIV Pos.	Adeno Test	Adeno Pos.
Newfoundland./Terre-Neuve	24	0	0	13	0	3	0	0	0	0	0	0	0
Prince Edward Island./ Île-du-Prince-Édouard	1	0	0	3	0	1	0	0	0	0	0	1	0
Nova Scotia/Nouvelle-Écosse	-	-	-	-	-	-	-	-	-	-	-	-	-
New Brunswick/Nouveau-Brunswick	40	0	0	33	0	30	0	1	1	0	0	30	3
Atlantic/Atlantique	65	0	0	49	0	34	0	1	1	0	0	31	3
Région Nord-Est	17	0	0	14	2	0	0	0	0	0	0	0	0
Québec-Chaudière-Appalaches	54	0	0	80	1	51	0	0	0	0	0	83	4
Centre-du-Québec	14	0	0	16	2	6	0	0	1	0	0	6	0
Montréal-Laval	177	0	0	260	44	190	1	1	3	0	0	210	5
Ouest du Québec	13	0	0	17	7	0	0	0	0	0	0	0	0
Montérégie	9	0	0	10	0	0	0	0	0	0	0	0	0
Province of/de Québec	284	0	0	397	56	247	1	1	4	0	0	299	9
Ottawa P.H.L.	4	0	0	2	0	0	0	0	0	0	0	0	0
CHEO/HEEO - Ottawa	-	-	-	-	-	-	-	-	-	-	-	-	-
Kingston	18	0	0	18	1	18	1	1	0	0	0	18	0
Toronto Medical Laboratory	28	0	0	28	1	28	0	0	0	0	0	28	0
C.P.H.L. - Toronto	164	0	0	171	4	155	9	4	0	0	0	155	0
Sick Kids'Hospital - Toronto	74	0	0	74	1	74	2	0	0	0	0	74	1
Sunnybrook & Women's College HSC	9	0	0	9	0	9	0	0	0	0	0	9	0
Sault Ste. Marie	3	0	0	3	0	3	1	0	0	0	0	3	0
Timmins	6	0	0	6	0	6	0	0	0	0	0	6	0
St. Joseph's - London	10	0	0	10	0	10	0	0	0	0	0	10	0
London P.H.L.	45	1	0	45	0	45	2	1	0	0	0	45	1
Orillia P.H.L.	39	0	0	39	0	39	2	0	0	0	0	39	1
Windsor	7	0	0	7	0	5	0	0	0	0	0	5	0
Thunder Bay	8	0	0	6	0	8	0	0	0	0	0	8	0
Sudbury P.H.L.	6	0	0	6	0	6	0	0	0	0	0	6	0
Hamilton P.H.L.	4	0	0	4	0	4	1	0	0	0	0	4	0
Peterborough P.H.L.	13	0	0	13	0	13	2	1	0	0	0	13	1
Province of/de l'Ontario	438	1	0	441	7	423	20	7	0	0	0	423	4
Manitoba	60	0	0	62	0	57	0	0	0	0	0	57	4
Regina	122	0	0	122	0	122	22	0	0	0	0	122	0
Saskatoon	23	0	0	18	0	23	0	0	0	0	1	23	0
Province of/de la Saskatchewan	145	0	0	140	0	145	22	0	0	0	1	145	0
Calgary	123	0	6	123	1	123	0	0	0	0	2	102	5
Edmonton	270	0	4	270	11	270	0	0	0	0	11	136	6
Province of/de l'Alberta	393	0	10	393	12	393	0	0	0	0	13	238	11
Prairies	598	0	10	595	12	595	22	0	0	0	14	440	15
British Columbia/Colombie-Britannique	87	7	2	87	0	87	1	0	0	0	0	87	1
CANADA	1472	8	12	1569	75	1386	44	9	5	0	14	1280	32

Also available at: <http://www.phac-aspc.gc.ca/bid-bmi/dsd-dsm/rvdi-divr/index-html>

Aussi disponible sur le site: [http://www.phac-aspc.gc.ca/bid-bmi/dsd-dsm/rvdi-divr/index\\_f.html](http://www.phac-aspc.gc.ca/bid-bmi/dsd-dsm/rvdi-divr/index_f.html)

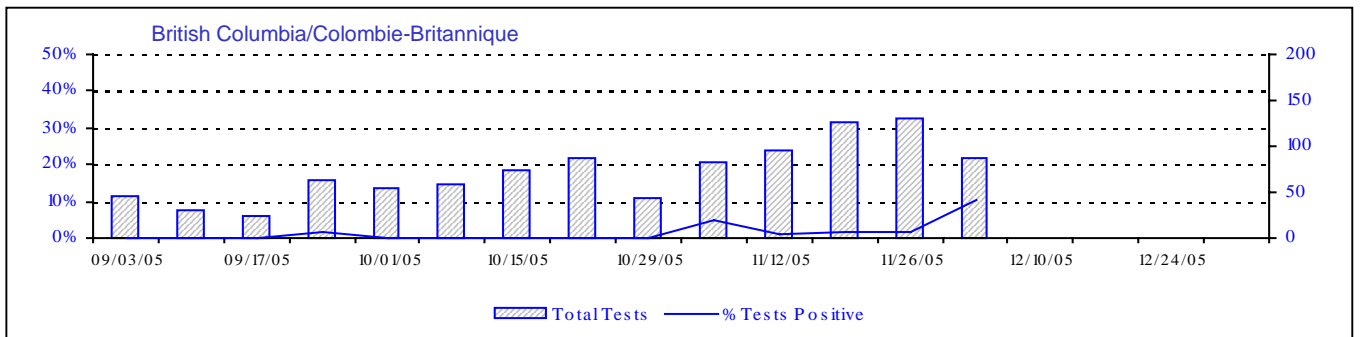
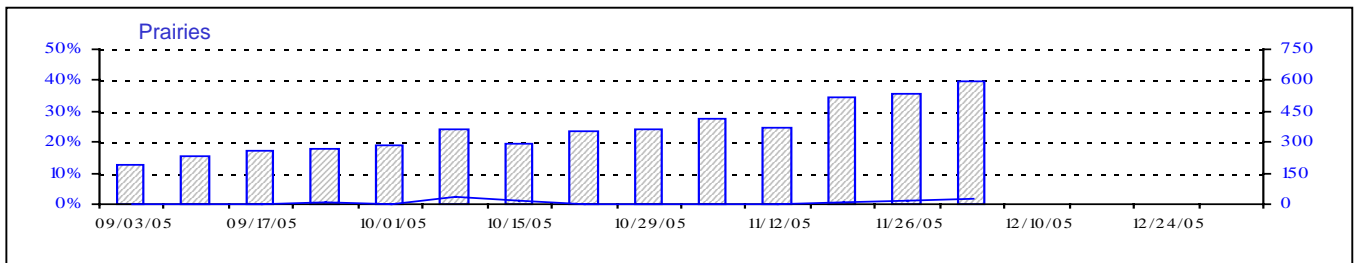
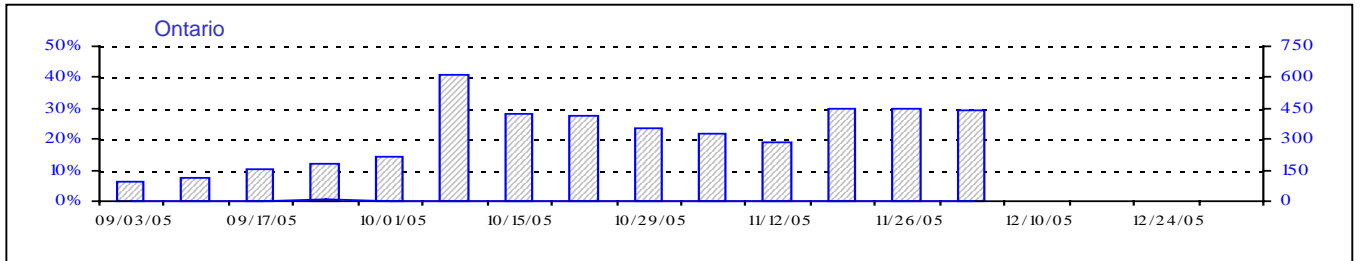
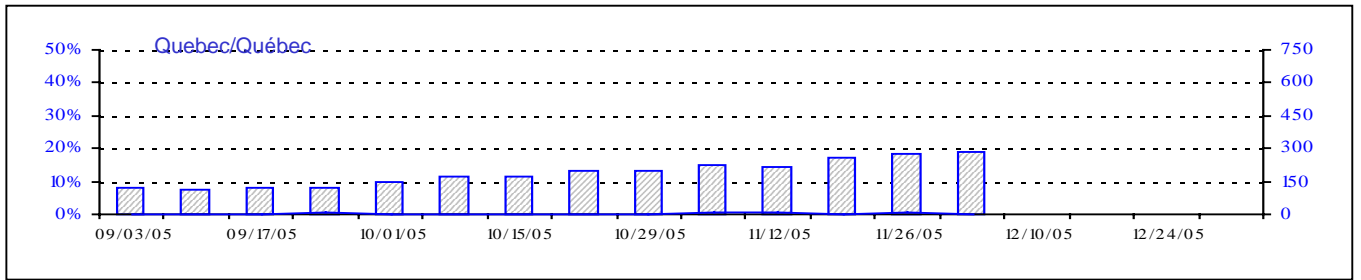
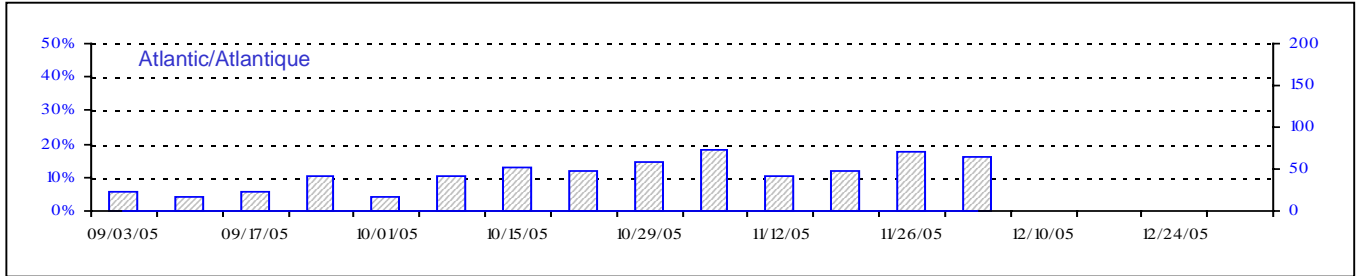
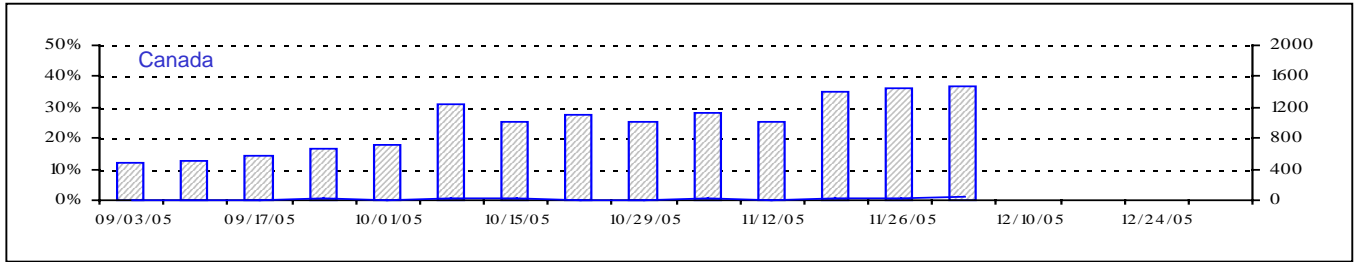
Table 2/Tableau 2  
Respiratory Virus Detections/Isolations for the period August 28, 2005 - December 3, 2005  
Détection/isolément de virus des voies respiratoires pour la période du 28 août 2005 - 3 décembre 2005  
(Reporting Weeks 200535 -200548/Code hebdomadaire 200535-200548)

Reporting Laboratory Laboratoire rapporteur	Flu/Grippe Test	Flu/Grippe A Pos.	Flu/Grippe B Pos.	R.S.V. Test	R.S.V. Pos.	PIV Test	PIV 1 Pos.	PIV 2 Pos.	PIV 3 Pos.	PIV 4 Pos.	Other/Autre PIV Pos.	Adeno Test	Adeno Pos.
Newfoundland./Terre-Neuve	166	0	0	93	3	35	0	0	0	0	0	55	2
Prince Edward Island./ Île-du-Prince-Édouard	39	0	0	53	0	39	0	0	1	0	0	39	1
Nova Scotia/Nouvelle-Écosse	165	0	0	165	0	165	8	0	0	0	0	165	4
New Brunswick/Nouveau-Brunswick	249	0	0	214	6	200	2	1	1	0	0	198	11
Atlantic/Atlantique	619	0	0	525	9	439	10	1	2	0	0	457	18
Région Nord-Est	95	0	0	72	6	0	0	0	0	0	0	0	0
Québec-Chaudière-Appalaches	440	0	0	648	2	421	5	0	1	0	0	559	26
Centre-du-Québec	158	0	0	168	4	71	1	0	1	0	0	74	4
Montréal-Laval	1814	1	1	2540	182	2161	31	29	23	2	0	2291	53
Ouest du Québec	70	2	0	91	19	0	0	0	0	0	0	0	0
Montréal	44	0	0	45	7	0	0	0	0	0	0	0	0
Province of/de Québec	2621	3	1	3564	220	2653	37	29	25	2	0	2924	83
Ottawa P.H.L.	49	0	0	19	0	0	0	0	0	0	0	0	0
CHEO/HEEO - Ottawa	-	-	-	-	-	-	-	-	-	-	-	-	-
Kingston	226	0	0	226	2	226	7	1	0	0	0	226	0
Toronto Medical Laboratory	354	0	0	354	1	354	0	0	0	0	0	356	2
C.P.H.L. - Toronto	1979	0	1	2095	12	1825	66	32	5	0	0	1825	13
Sick Kids' Hospital - Toronto	234	1	0	601	14	916	26	20	3	0	0	916	7
Sunnybrook & Women's College HSC	103	0	0	103	0	103	0	2	5	0	0	103	0
Sault Ste. Marie	40	0	0	40	1	40	3	0	0	0	0	40	0
Timmins	79	0	0	79	0	69	5	0	4	0	0	79	2
St.Joseph's-London	122	0	0	122	0	122	0	2	1	0	6	122	0
London P.H.L.	568	2	0	568	1	568	32	6	1	0	0	568	2
Orillia P.H.L.	275	0	0	275	0	275	15	6	0	0	0	275	9
Windsor	124	0	0	123	0	74	1	0	1	0	0	68	0
Thunder Bay	52	0	0	35	0	52	1	0	0	0	0	52	2
Sudbury P.H.L.	59	0	0	59	0	59	0	1	0	0	0	67	0
Hamilton P.H.L.	70	0	0	73	0	4	1	0	0	0	0	4	0
Peterborough P.H.L.	176	0	0	176	0	176	11	8	0	0	0	176	1
Province of/de l'Ontario	4510	3	1	4948	31	4863	168	78	20	0	6	4877	38
Manitoba	594	1	0	639	6	585	3	0	0	0	0	585	13
Regina	1148	13	0	1148	0	1148	42	0	1	0	0	1148	64
Saskatoon	244	0	0	192	0	244	0	0	0	0	7	244	6
Province of/de la Saskatchewan	1392	13	0	1340	0	1392	42	0	1	0	7	1392	70
Calgary	780	0	15	796	9	779	0	0	0	0	18	704	34
Edmonton	2254	0	4	2352	29	2151	8	0	0	0	40	1327	46
Province of/de l'Alberta	3034	0	19	3148	38	2930	8	0	0	0	58	2031	80
Prairies	5020	14	19	5127	44	4907	53	0	1	0	65	4008	163
British Columbia/Colombie-Britannique	1001	16	3	1001	1	1001	7	1	0	0	0	1001	9
CANADA	13771	36	24	15165	305	13863	275	109	48	2	71	13267	311

Also available at: <http://www.phac-aspc.gc.ca/bid-bmi/dsd-dsm/rvdi-divr/index.html>

Aussi disponible sur le site: [http://www.phac-aspc.gc.ca/bid-bmi/dsd-dsm/rvdi-divr/index\\_f.html](http://www.phac-aspc.gc.ca/bid-bmi/dsd-dsm/rvdi-divr/index_f.html)

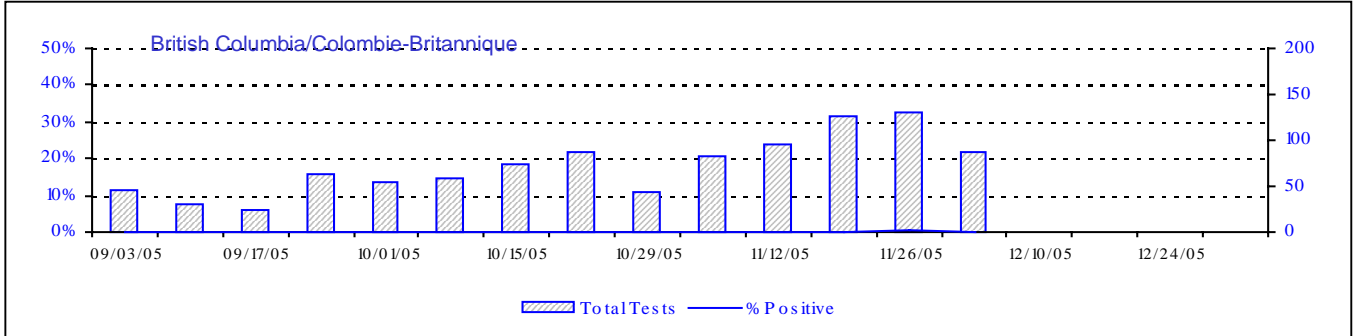
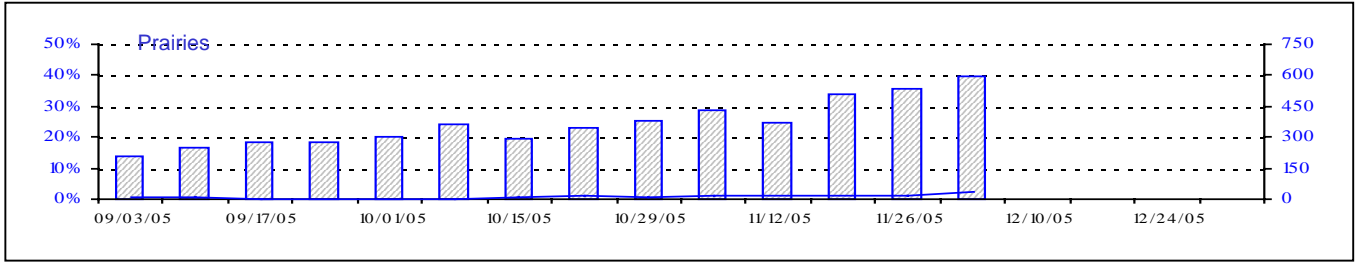
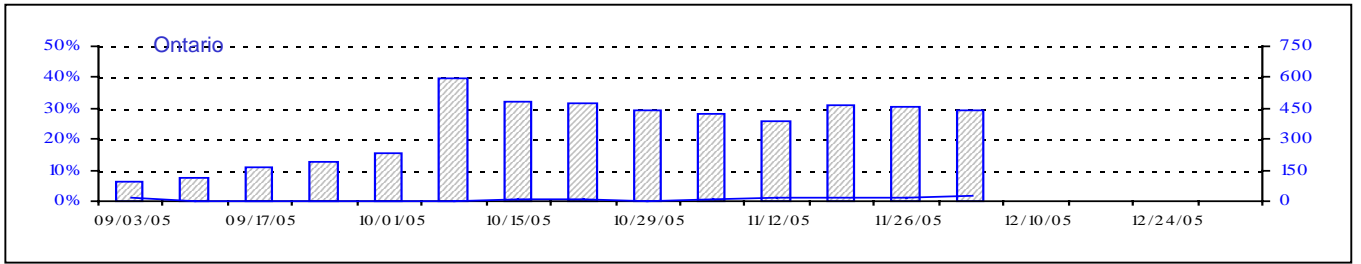
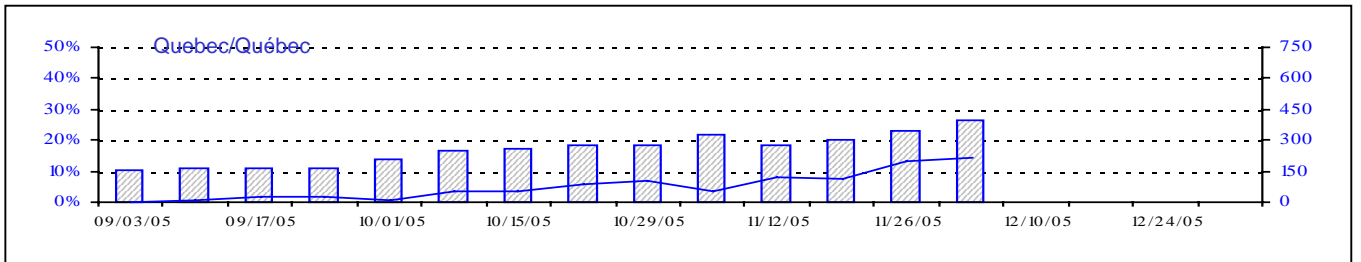
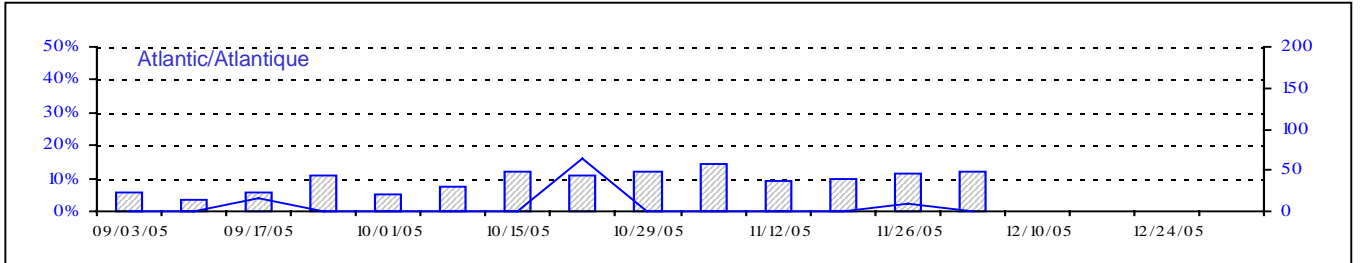
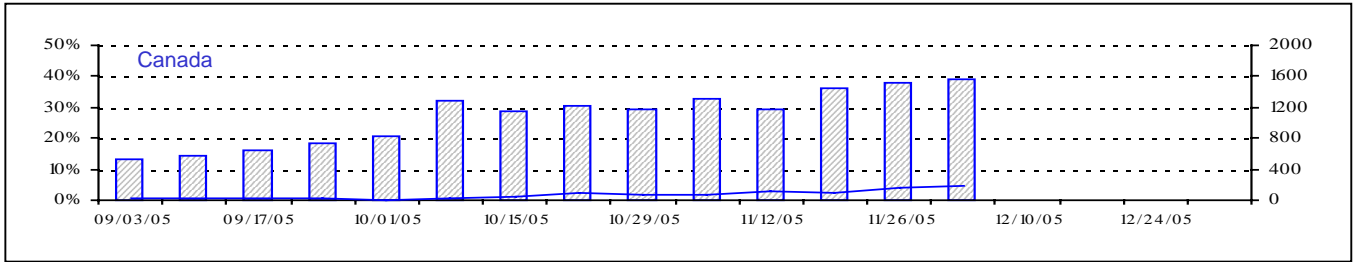
# Positive Influenza Tests (%) in Canada by Region by Week of Report Détection du virus grippal au Canada, tests positifs (%) par région par semaine de déclaration



Total Tests Total

▨ Total Tests — % Tests Positive

Positive RSV Tests (%) in Canada by Region by Week of Report  
 Détection du virus respiratoire syncytial au Canada, tests positifs (%) par région  
 par semaine de déclaration

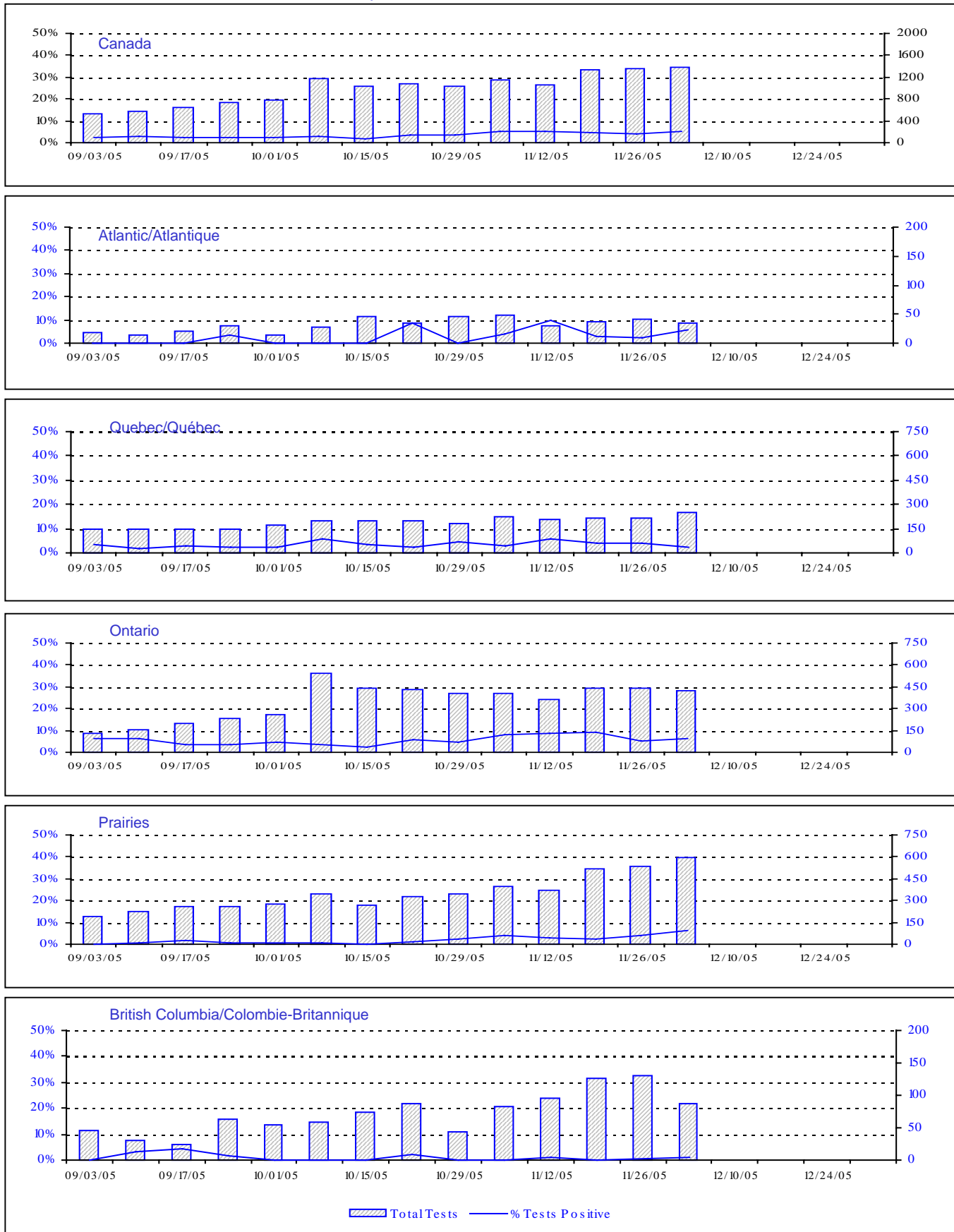


Total Tests Total

▨ Total Tests — % Positive

# Positive Parainfluenza Tests (%) in Canada by Region by Week of Report

## Détection du virus parainfluenza au Canada, tests positifs (%) par région par semaine de déclaration



# Positive Adenovirus Tests (%) in Canada by Region by Week of Report

## Détection des adénovirus au Canada, tests positifs (%) par région par semaine de déclaration

