

Table 1/Tableau 1
 Respiratory Virus Detections/Isolations for the week ending April, 2006 (Reporting Week 200613)
 Détection/isolement de virus des voies respiratoires pour la semaine se terminant le 1 avril 2006 (Code hebdomadaire 200613)

Reporting Laboratory Laboratoire rapporteur	Flu/Grippe Test	Flu/Grippe A Pos.	Flu/Grippe B Pos.	R.S.V. Test	R.S.V. Pos.	PIV Test	PIV 1 Pos.	PIV 2 Pos.	PIV 3 Pos.	PIV 4 Pos.	Other/Autre PIV Pos.	Adeno Test	Adeno Pos.
Newfoundland./Terre-Neuve	64	3	1	6	1	0	0	0	0	0	0	1	0
Prince Edward Island./ Île-du-Prince-Édouard	5	0	0	11	3	5	0	0	0	0	0	5	1
Nova Scotia/Nouvelle-Écosse	45	2	9	45	6	23	0	0	0	0	0	23	0
New Brunswick/Nouveau-Brunswick	88	2	26	44	0	44	0	0	0	0	0	44	1
Atlantic/Atlantique	202	7	36	106	10	72	0	0	0	0	0	73	2
Région Nord-Est	111	19	2	13	3	0	0	0	0	0	0	0	0
Québec-Chaudière-Appalaches	97	12	3	73	7	45	0	2	0	0	0	61	1
Centre-du-Québec	246	78	3	61	13	11	0	0	0	0	0	11	0
Montréal-Laval	417	85	5	271	14	240	2	0	1	0	0	246	2
Ouest du Québec	101	30	2	13	4	0	0	0	0	0	0	0	0
Montérégie	80	27	1	33	6	0	0	0	0	0	0	0	0
Province of/de Québec	1052	251	16	464	47	296	2	2	1	0	0	318	3
Ottawa P.H.L.	2	0	0	0	0	0	0	0	0	0	0	0	0
CHEO/HEEO - Ottawa	-	-	-	-	-	-	-	-	-	-	-	-	-
Kingston	60	13	9	60	4	60	0	0	0	0	0	60	0
Toronto Medical Laboratory	-	-	-	-	-	-	-	-	-	-	-	-	-
C.P.H.L. - Toronto	313	35	38	314	13	277	0	0	0	0	0	277	0
Sick Kids/Hospital - Toronto	123	16	13	123	12	123	1	0	1	0	0	123	0
Sunnybrook & Women's College HSC	24	3	1	24	2	24	0	0	0	0	0	24	0
Sault Ste. Marie	9	3	0	9	2	9	0	0	0	0	0	9	0
Timmins	20	3	5	20	0	20	0	0	0	0	0	20	0
St. Joseph's - London	40	4	0	40	6	40	0	0	0	0	0	40	0
London P.H.L.	-	-	-	-	-	-	-	-	-	-	-	-	-
Orillia P.H.L.	42	6	5	42	2	42	0	0	0	0	0	42	1
Windsor	12	0	0	12	0	12	0	0	0	0	0	12	0
Thunder Bay	7	0	2	4	0	7	0	0	0	0	0	7	0
Sudbury P.H.L.	17	1	3	17	2	17	0	0	0	0	0	17	0
Hamilton P.H.L.	14	0	0	15	0	14	0	0	0	0	0	14	0
Peterborough P.H.L.	58	8	21	58	0	58	0	0	0	0	0	58	0
Province of/de l'Ontario	741	92	97	738	43	703	1	0	1	0	0	703	1
Manitoba	46	1	2	43	3	40	1	0	0	0	0	40	1
Regina	187	15	19	187	12	187	0	0	0	0	0	187	3
Saskatoon	45	4	3	33	5	45	0	0	0	0	0	45	0
Province of/de la Saskatchewan	232	19	22	220	17	232	0	0	0	0	0	232	3
Calgary	230	8	1	180	24	178	0	0	0	0	5	127	5
Edmonton	399	28	8	403	40	398	0	0	0	0	19	183	11
Province of/de l'Alberta	629	36	9	583	64	576	0	0	0	0	24	310	16
Prairies	907	56	33	846	84	848	1	0	0	0	24	582	20
British Columbia/Colombie-Britannique	128	15	11	128	0	128	0	0	0	0	0	128	0
CANADA	3030	421	193	2282	184	2047	4	2	2	0	24	1804	26

Also available at: <http://www.phac-aspc.gc.ca/bid-bmi/dsd-dsm/rvdi-divr/index-html>

Aussi disponible sur le site: http://www.phac-aspc.gc.ca/bid-bmi/dsd-dsm/rvdi-divr/index_f.html

Table 2/Tableau 2

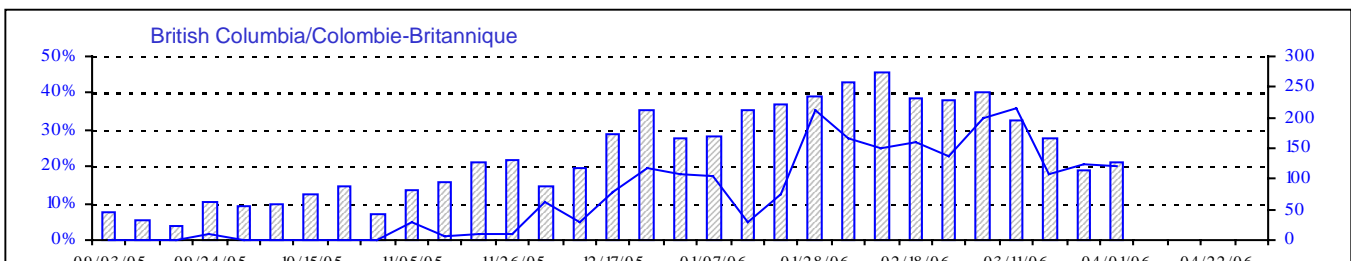
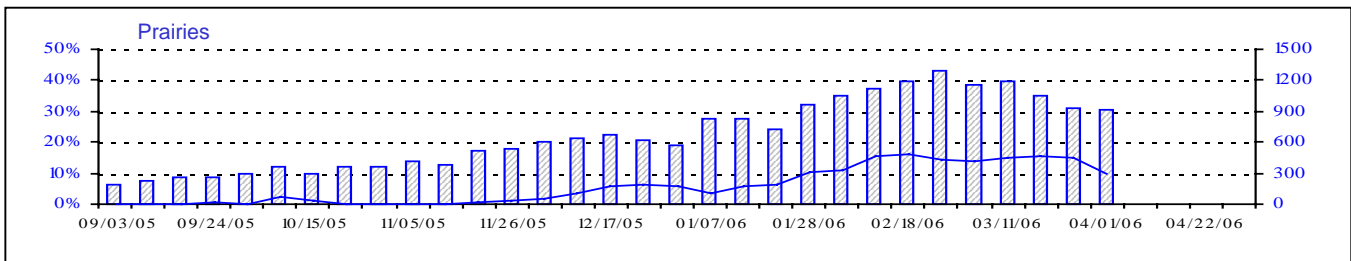
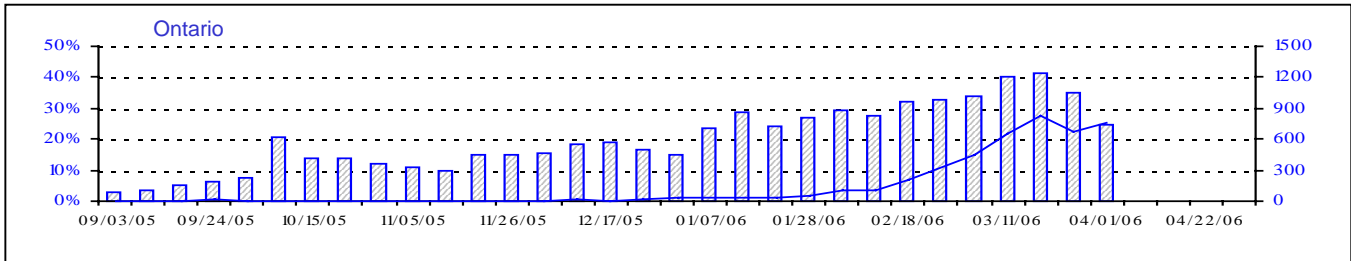
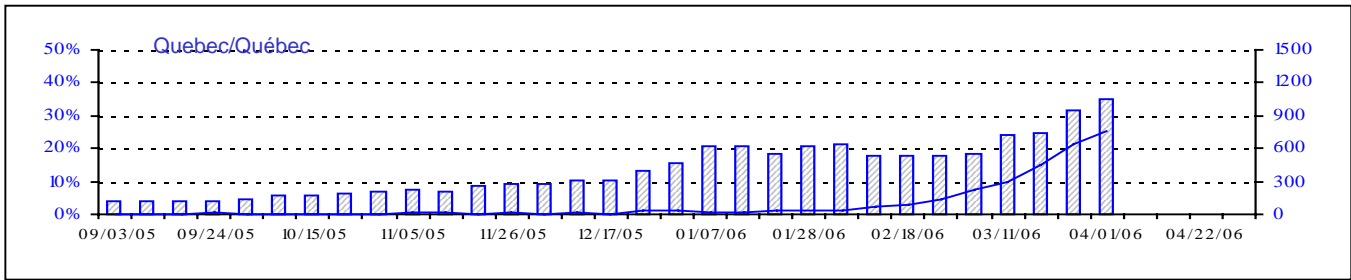
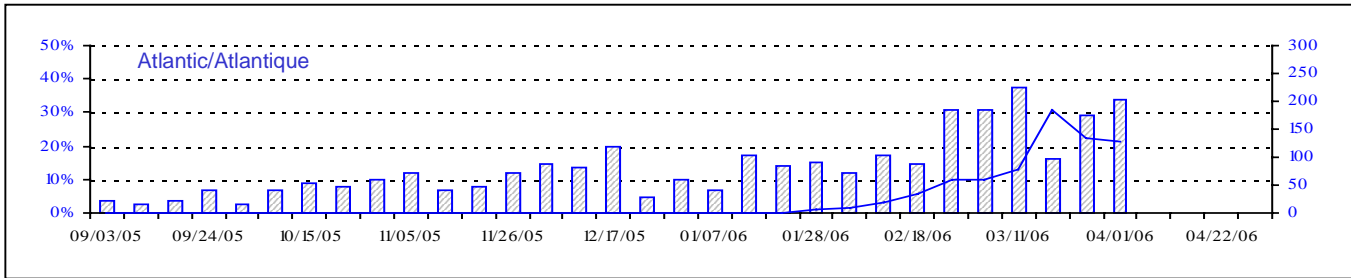
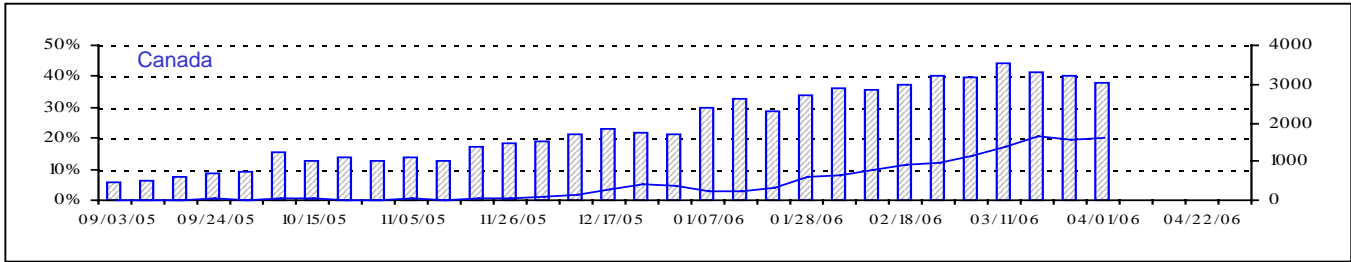
Respiratory Virus Detections/Isolations for the period August 28, 2005 - April 1, 2006
 Détection/isolement de virus des voies respiratoires pour la période du 28 août 2005 - 1 avril 2006
 (Reporting Weeks 200535 -200613/Code hebdomadaire 200535-200613)

Reporting Laboratory Laboratoire rapporteur	Flu/Grippe Test	Flu/Grippe A Pos.	Flu/Grippe B Pos.	R.S.V. Test	R.S.V. Pos.	PIV Test	PIV 1 Pos.	PIV 2 Pos.	PIV 3 Pos.	PIV 4 Pos.	Other/Autre PIV Pos.	Adeno Test	Adeno Pos.
Newfoundland./Terre-Neuve	702	18	26	232	40	69	0	0	0	0	0	88	3
Prince Edward Island./ Île-du-Prince-Édouard	118	2	0	272	63	118	1	0	1	0	1	113	14
Nova Scotia/Nouvelle-Écosse	786	7	68	785	24	664	28	4	5	0	0	664	22
New Brunswick/Nouveau-Brunswick	977	7	60	582	9	573	7	2	6	0	0	559	20
Atlantic/Atlantique	2583	34	154	1871	136	1424	36	6	12	0	1	1424	59
Région Nord-Est	792	30	3	307	45	0	0	0	0	0	0	0	0
Québec-Chaudière-Appalaches	1951	58	9	2477	179	1535	27	11	2	1	0	2122	93
Centre-du-Québec	1850	175	8	964	197	223	2	0	1	0	0	233	11
Montréal-Laval	6872	319	15	7381	1126	5779	64	48	47	5	0	6051	139
Ouest du Québec	634	88	5	353	101	0	0	0	0	0	0	0	0
Montréal	701	70	2	474	142	0	0	0	0	0	0	0	0
Province of/de Québec	12800	740	42	11956	1790	7537	93	59	50	6	0	8406	243
Ottawa P.H.L.	142	15	0	70	2	0	0	0	0	0	0	0	0
CHEO/HEEO - Ottawa	1039	47	3	1029	155	1029	5	0	2	0	0	1029	8
Kingston	1127	72	37	1127	47	1127	16	25	0	0	0	1127	4
Toronto Medical Laboratory	921	22	11	921	47	921	4	1	0	0	0	923	5
C.P.H.L. - Toronto	6223	150	300	6685	327	5733	111	63	8	0	0	5733	49
Sick Kids' Hospital - Toronto	2280	67	138	2647	285	2962	47	28	7	0	0	2962	23
Sunnybrook & Women's College HSC	350	11	5	350	22	350	0	5	5	0	0	350	0
Sault Ste. Marie	172	11	5	172	5	172	6	0	0	0	0	172	2
Timmins	362	8	12	362	4	352	21	2	5	0	0	356	5
St.Joseph's-London	687	18	7	687	123	687	3	3	1	0	17	687	5
London P.H.L.	2241	82	180	2241	119	2241	74	33	6	0	0	2241	8
Orillia P.H.L.	976	33	44	976	37	976	30	27	0	0	0	976	18
Windsor	469	39	15	437	4	339	1	2	1	0	0	333	3
Thunder Bay	191	6	7	130	0	191	12	4	0	0	0	191	7
Sudbury P.H.L.	310	3	13	310	14	310	13	9	0	0	0	321	2
Hamilton P.H.L.	306	5	1	372	22	236	4	0	0	0	0	216	0
Peterborough P.H.L.	833	45	67	833	64	833	25	15	0	0	0	833	4
Province of/de l'Ontario	18629	634	845	19349	1277	18459	372	217	35	0	17	18450	143
Manitoba	1725	45	26	1692	31	1569	32	2	1	0	0	1569	29
Regina	3882	256	217	3882	51	3882	148	0	4	0	0	3882	102
Saskatoon	684	39	38	552	13	684	0	0	0	0	18	684	14
Province of/de la Saskatchewan	4566	295	255	4434	64	4566	148	0	4	0	18	4566	116
Calgary	4528	196	241	3843	172	3832	0	0	0	0	102	3112	134
Edmonton	9912	372	356	10083	571	9791	9	0	0	0	614	4642	281
Province of/de l'Alberta	14440	568	597	13926	743	13623	9	0	0	0	716	7754	415
Prairies	20731	908	878	20052	838	19758	189	2	5	0	734	13889	560
British Columbia/Colombie-Britannique	4341	435	317	4341	28	4341	62	2	2	0	0	4341	35
CANADA	59084	2751	2236	57569	4069	51519	752	286	104	6	752	46510	1040

Also available at: <http://www.phac-aspc.gc.ca/bid-bmi/dsd-dsm/rvdi-divr/index.html>

Aussi disponible sur le site: http://www.phac-aspc.gc.ca/bid-bmi/dsd-dsm/rvdi-divr/index_f.html

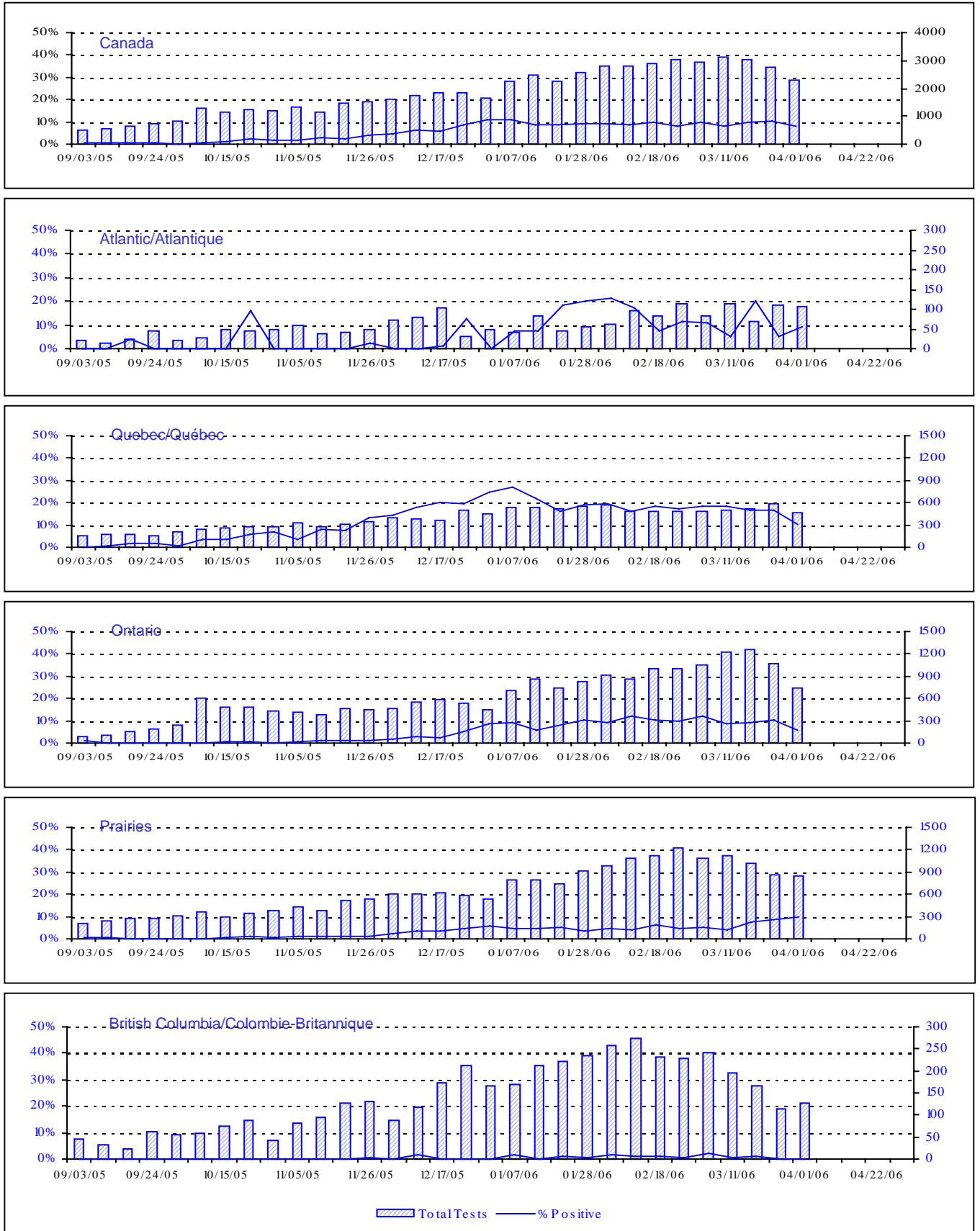
Positive Influenza Tests (%) in Canada by Region by Week of Report
 Détection du virus grippal au Canada, tests positifs (%) par région
 par semaine de déclaration



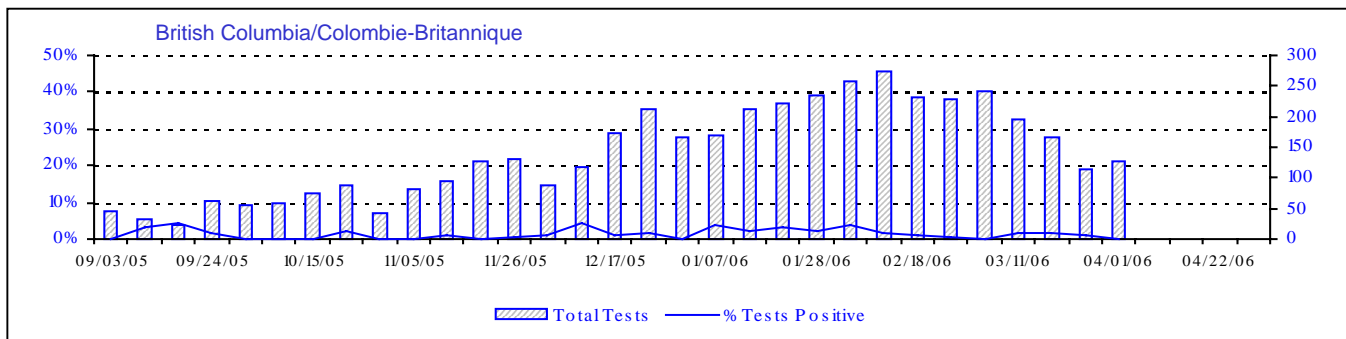
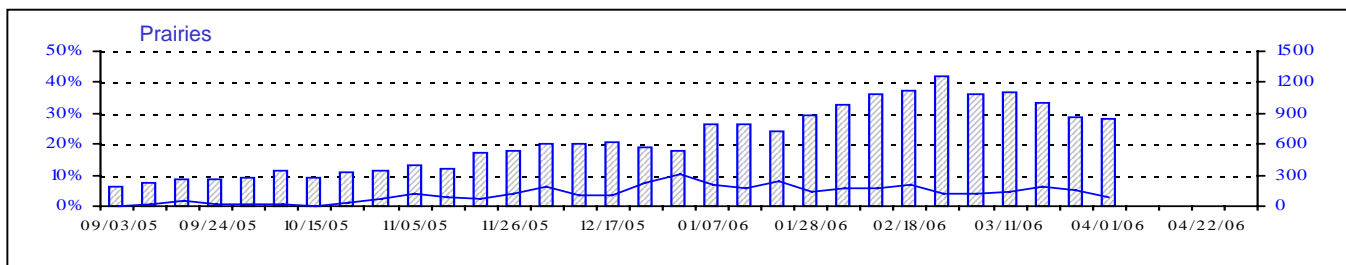
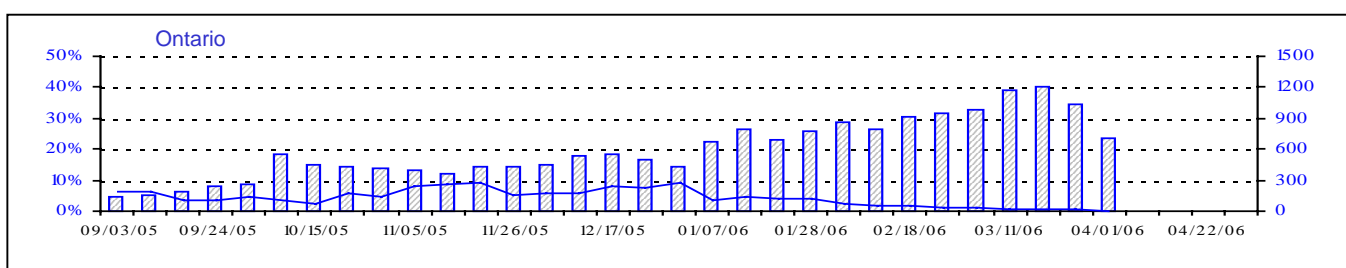
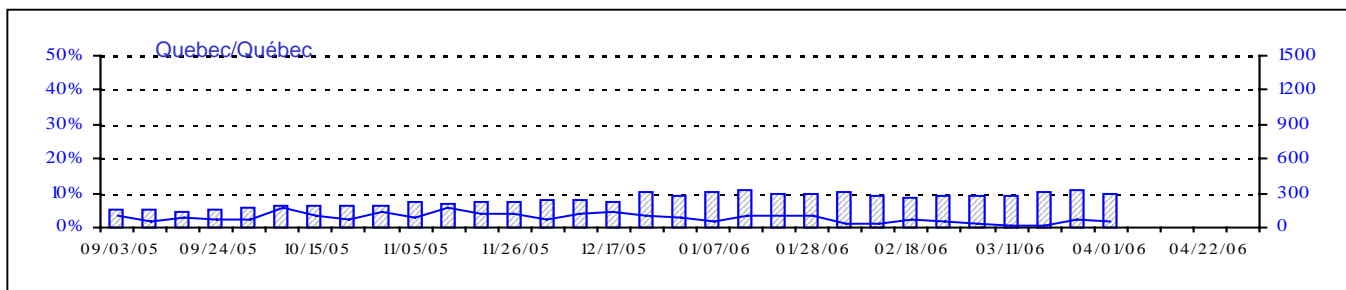
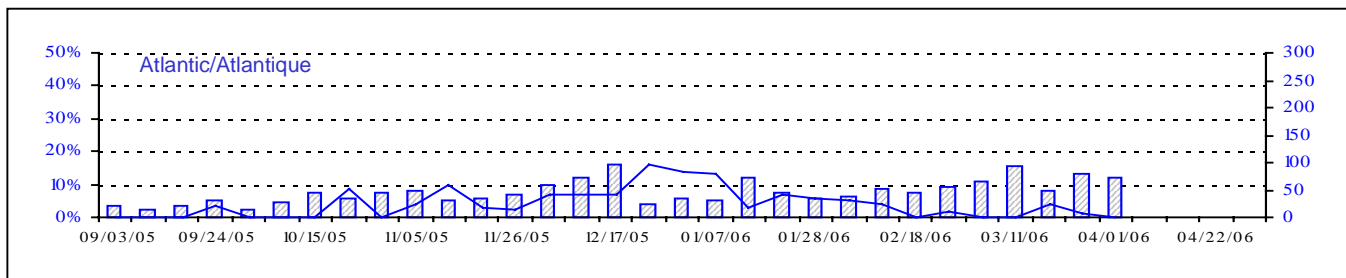
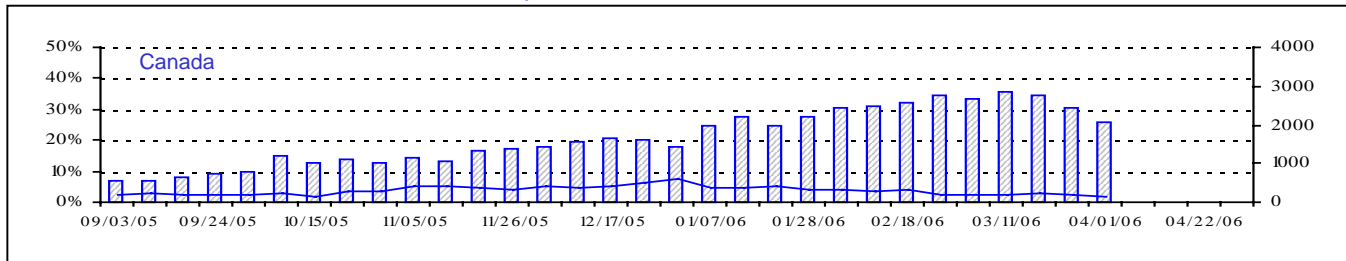
▨ Total Tests — % Tests Positive

Total Tests Total

Positive RSV Tests (%) in Canada by Region by Week of Report
 Détection du virus respiratoire syncytial au Canada, tests positifs (%) par région
 par semaine de déclaration



Positive Parainfluenza Tests (%) in Canada by Region by Week of Report
 Détection du virus parainfluenza au Canada, tests positifs (%) par région
 par semaine de déclaration



Total Tests Total

▨ Total Tests — % Tests Positive

Positive Adenovirus Tests (%) in Canada by Region by Week of Report
 Détection des adénovirus au Canada, tests positifs (%) par région
 par semaine de déclaration

