

Table 1/Tableau 1

Respiratory Virus Detections/Isolations for the week ending April 15, 2006 (Reporting Week 200615)
 Détection/isolement de virus des voies respiratoires pour la semaine se terminant le 15 avril 2006 (Code hebdomadaire 200615)

Reporting Laboratory Laboratoire rapporteur	Flu/Grippe Test	Flu/Grippe A Pos.	Flu/Grippe B Pos.	R.S.V. Test	R.S.V. Pos.	PIV Test	PIV 1 Pos.	PIV 2 Pos.	PIV 3 Pos.	PIV 4 Pos.	Other/Autre PIV Pos.	Adeno Test	Adeno Pos.
Newfoundland./Terre-Neuve	-	-	-	-	-	-	-	-	-	-	-	-	-
Prince Edward Island./ Île-du-Prince-Édouard	-	-	-	-	-	-	-	-	-	-	-	-	-
Nova Scotia/Nouvelle-Écosse	26	5	4	26	4	19	0	0	0	0	0	19	1
New Brunswick/Nouveau-Brunswick	58	6	25	60	0	58	0	0	0	0	0	58	0
Atlantic/Atlantique	84	11	29	86	4	77	0	0	0	0	0	77	1
Région Nord-Est	160	35	18	34	12	0	0	0	0	0	0	0	0
Québec-Chaudière-Appalaches	178	22	6	194	21	86	1	0	0	0	0	124	5
Centre-du-Québec	202	59	13	75	17	8	0	0	0	0	0	8	0
Montréal-Laval	419	53	8	279	25	228	1	0	2	0	0	229	3
Ouest du Québec	122	27	5	19	4	0	0	0	0	0	0	0	0
Montérégie	62	13	1	9	2	0	0	0	0	0	0	0	0
Province of/de Québec	1143	209	51	610	81	322	2	0	2	0	0	361	8
Ottawa P.H.L.	-	-	-	-	-	-	-	-	-	-	-	-	-
CHEO/HEEO - Ottawa	-	-	-	-	-	-	-	-	-	-	-	-	-
Kingston	33	6	3	33	7	33	0	0	0	0	0	33	0
Toronto Medical Laboratory	-	-	-	-	-	-	-	-	-	-	-	-	-
C.P.H.L. - Toronto	233	37	6	239	4	224	1	0	1	0	0	224	1
Sick Kids/Hospital - Toronto	130	13	0	130	3	130	0	0	1	0	0	130	4
Sunnybrook & Women's College HSC	8	2	0	8	0	8	0	0	0	0	0	8	0
Sault Ste. Marie	13	1	3	13	0	13	0	0	0	0	0	13	0
Timmins	16	0	4	16	2	16	0	0	0	0	0	16	0
St. Joseph's - London	33	0	2	33	8	33	0	0	0	0	0	33	0
London P.H.L.	102	17	8	102	3	102	1	1	1	0	0	102	0
Orillia P.H.L.	37	5	2	37	1	37	0	1	0	0	0	37	2
Windsor	5	1	0	5	0	5	0	0	0	0	0	5	0
Thunder Bay	-	-	-	-	-	-	-	-	-	-	-	-	-
Sudbury P.H.L.	-	-	-	-	-	-	-	-	-	-	-	-	-
Hamilton P.H.L.	3	0	0	5	0	3	0	0	0	0	0	3	0
Peterborough P.H.L.	44	1	9	44	12	44	1	1	0	0	0	44	1
Province of/de l'Ontario	657	83	37	665	40	648	3	3	3	0	0	648	8
Manitoba	84	3	0	75	6	68	0	0	0	0	0	68	0
Regina	181	13	9	181	32	181	0	0	0	1	0	181	3
Saskatoon	40	7	0	40	0	40	0	0	0	0	2	40	0
Province of/de la Saskatchewan	221	20	9	221	32	221	0	0	0	1	2	221	3
Calgary	222	12	0	111	7	111	0	0	0	0	1	82	2
Edmonton	331	11	1	333	40	331	0	0	0	0	40	149	15
Province of/de l'Alberta	553	23	1	444	47	442	0	0	0	0	41	231	17
Prairies	858	46	10	740	85	731	0	0	0	1	43	520	20
British Columbia/Colombie-Britannique	164	9	6	164	2	164	0	1	2	0	0	164	0
CANADA	2906	358	133	2265	212	1942	5	4	7	1	43	1770	37

Also available at: <http://www.phac-aspc.gc.ca/bid-bmi/dsd-dsm/rvdi-divr/index-html>

Aussi disponible sur le site: http://www.phac-aspc.gc.ca/bid-bmi/dsd-dsm/rvdi-divr/index_f.html

Table 2/Tableau 2

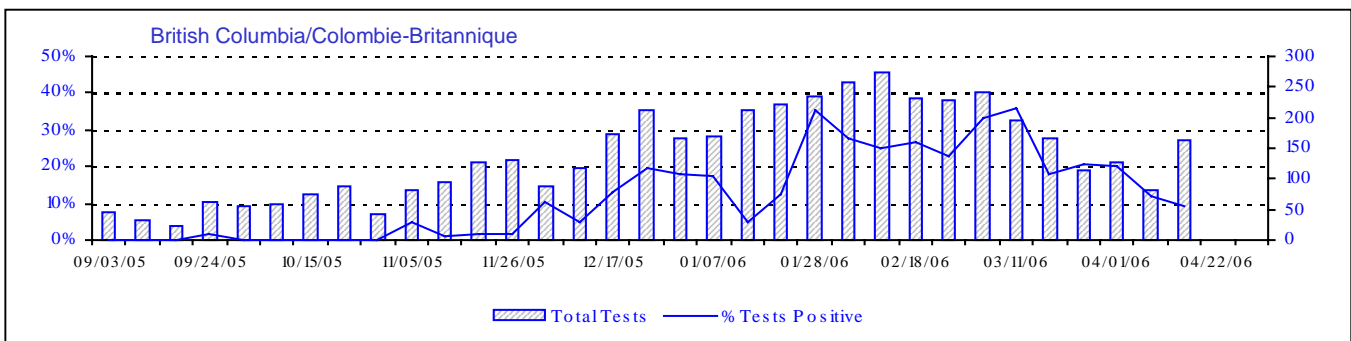
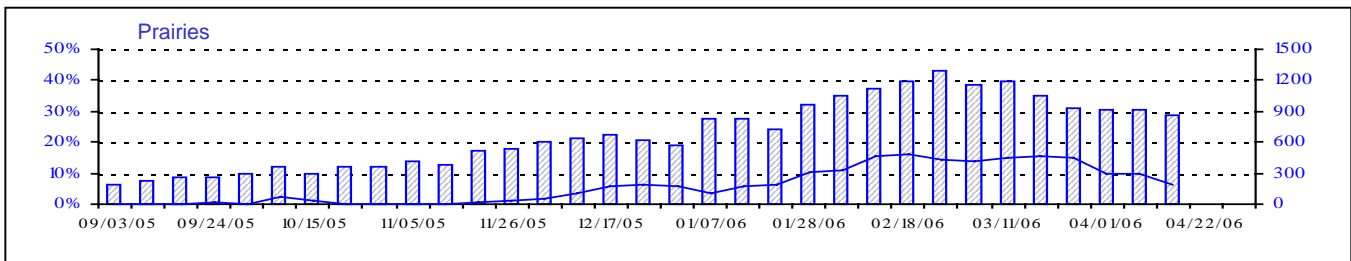
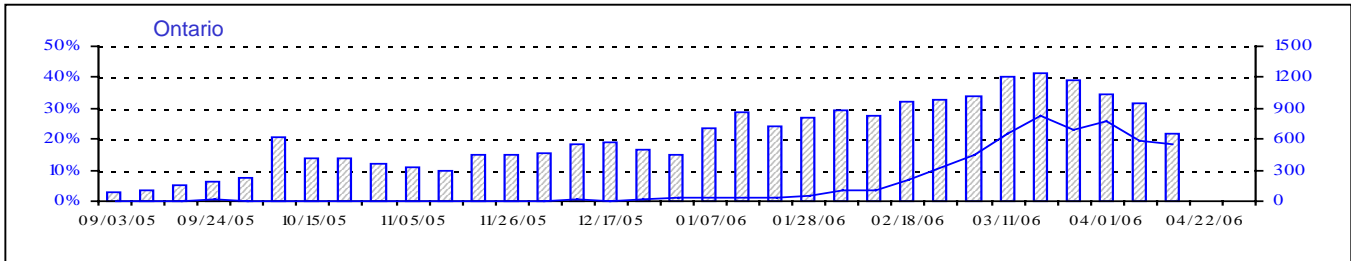
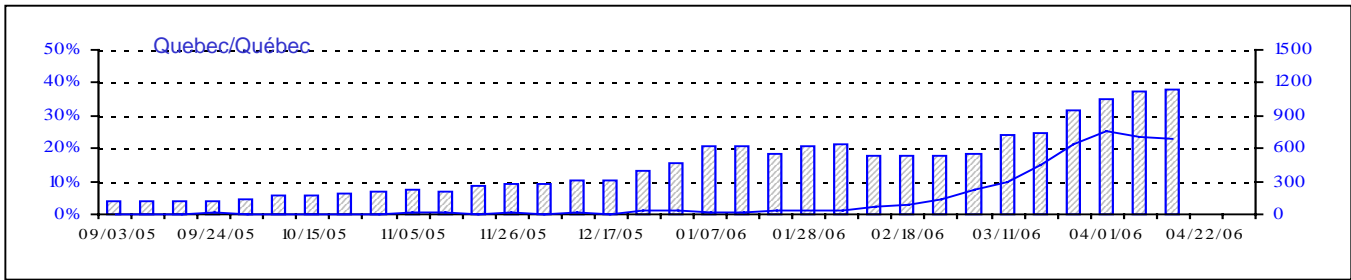
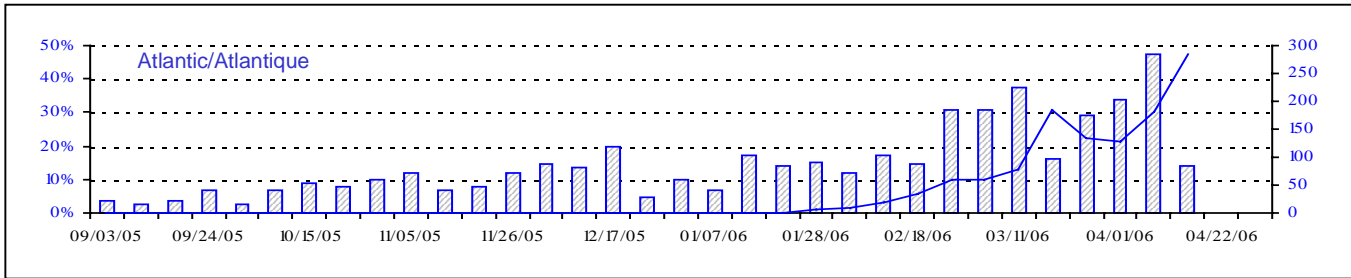
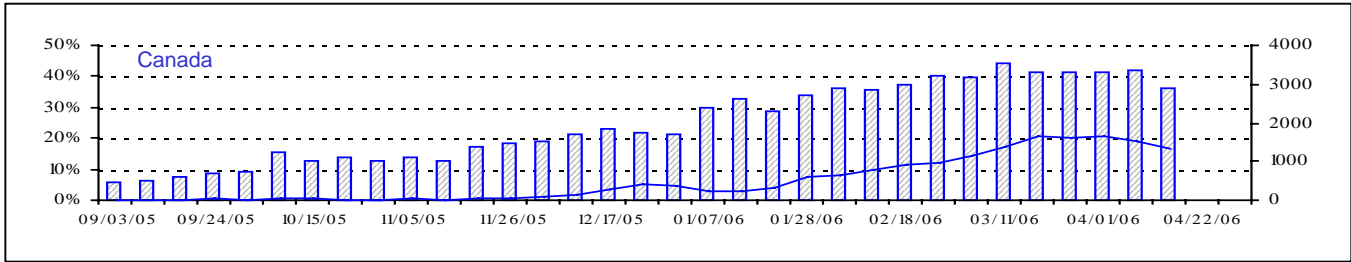
Respiratory Virus Detections/Isolations for the period August 28, 2005 - April 15, 2006
 Détection/isolement de virus des voies respiratoires pour la période du 28 août 2005 - 15 avril 2006
 (Reporting Weeks 200535 -200615/Code hebdomadaire 200535-200615)

Reporting Laboratory Laboratoire rapporteur	Flu/Grippe Test	Flu/Grippe A Pos.	Flu/Grippe B Pos.	R.S.V. Test	R.S.V. Pos.	PIV Test	PIV 1 Pos.	PIV 2 Pos.	PIV 3 Pos.	PIV 4 Pos.	Other/Autre PIV Pos.	Adeno Test	Adeno Pos.
Newfoundland/Terre-Neuve	777	23	34	253	43	69	0	0	0	0	0	92	3
Prince Edward Island./ Île-du-Prince-Édouard	122	2	0	279	65	122	1	0	1	0	1	117	17
Nova Scotia/Nouvelle-Écosse	878	18	81	877	36	719	28	4	5	0	0	719	23
New Brunswick/Nouveau-Brunswick	1173	27	128	723	9	710	7	2	8	0	0	696	20
Atlantic/Atlantique	2950	70	243	2132	153	1620	36	6	14	0	1	1624	63
Région Nord-Est	1106	106	28	357	64	0	0	0	0	0	0	0	0
Québec-Chaudière-Appalaches	2265	97	21	2788	222	1679	28	11	2	1	0	2333	101
Centre-du-Québec	2319	301	31	1119	224	241	2	0	1	0	0	249	11
Montréal-Laval	7684	441	30	7905	1171	6204	66	48	52	5	0	6473	143
Ouest du Québec	880	139	16	393	111	0	0	0	0	0	0	0	0
Montréal	817	93	4	503	146	0	0	0	0	0	0	0	0
Province of/de Québec	15071	1177	130	13065	1938	8124	96	59	55	6	0	9055	255
Ottawa P.H.L.	152	16	1	77	2	0	0	0	0	0	0	0	0
CHEO/HEEO - Ottawa	1417	125	11	1407	234	1407	5	0	2	0	0	1407	9
Kingston	1207	87	42	1207	60	1207	16	25	0	0	0	1207	4
Toronto Medical Laboratory	1002	32	13	1002	51	1002	5	1	0	0	0	1004	5
C.P.H.L. - Toronto	6704	218	321	7182	352	6186	112	69	9	0	0	6186	50
Sick Kids' Hospital - Toronto	2532	89	149	2899	296	3214	48	28	8	0	0	3214	27
Sunnybrook & Women's College HSC	375	13	5	375	22	375	0	5	6	0	0	375	0
Sault Ste. Marie	199	13	10	199	5	199	6	0	1	0	0	199	2
Timmins	398	9	22	398	6	388	21	2	5	0	0	392	5
St.Joseph's-London	763	20	9	763	135	763	3	3	1	0	17	763	6
London P.H.L.	2570	139	219	2570	144	2570	76	34	7	0	0	2570	9
Orillia P.H.L.	1062	39	48	1062	40	1062	30	30	0	0	0	1062	20
Windsor	483	40	15	451	4	353	1	2	1	0	0	347	3
Thunder Bay	195	6	9	131	0	195	12	4	0	0	0	195	7
Sudbury P.H.L.	323	6	14	323	16	323	13	9	0	0	0	335	2
Hamilton P.H.L.	331	12	1	411	30	261	4	0	0	0	0	241	0
Peterborough P.H.L.	929	54	86	929	77	929	26	16	0	0	0	929	5
Province of/de l'Ontario	20642	918	975	21386	1474	20434	378	228	40	0	17	20426	154
Manitoba	1870	53	27	1824	40	1689	32	3	1	0	0	1689	30
Regina	4248	283	237	4248	97	4248	150	0	4	1	0	4248	111
Saskatoon	759	55	42	621	15	759	0	0	0	0	21	759	14
Province of/de la Saskatchewan	5007	338	279	4869	112	5007	150	0	4	1	21	5007	125
Calgary	5046	225	242	4097	188	4086	0	0	0	0	107	3301	138
Edmonton	10580	405	361	10756	650	10458	9	0	0	0	682	4935	317
Province of/de l'Alberta	15626	630	603	14853	838	14544	9	0	0	0	789	8236	455
Prairies	22503	1021	909	21546	990	21240	191	3	5	1	810	14932	610
British Columbia/Colombie-Britannique	4587	451	326	4587	31	4587	62	4	4	0	0	4587	41
CANADA	65753	3637	2583	62716	4586	56005	763	300	118	7	828	50624	1123

Also available at: <http://www.phac-aspc.gc.ca/bid-bmi/dsd-dsm/rvdi-divr/index.html>

Aussi disponible sur le site: http://www.phac-aspc.gc.ca/bid-bmi/dsd-dsm/rvdi-divr/index_f.html

Positive Influenza Tests (%) in Canada by Region by Week of Report
 Détection du virus grippal au Canada, tests positifs (%) par région
 par semaine de déclaration



▨ Total Tests — % Tests Positive

Total Tests Total

Positive RSV Tests (%) in Canada by Region by Week of Report
 Détection du virus respiratoire syncytial au Canada, tests positifs (%) par région
 par semaine de déclaration



Positive Parainfluenza Tests (%) in Canada by Region by Week of Report Détection du virus parainfluenza au Canada, tests positifs (%) par région par semaine de déclaration



Positive Adenovirus Tests (%) in Canada by Region by Week of Report
 Détection des adénovirus au Canada, tests positifs (%) par région
 par semaine de déclaration

