

Ile-du-Prince-Édouard

Recettes, dépenses et revenu agricole, 2005 à 2007

	2005	Moyenne	2006	* Variation moyenne		2007	* Variation moyenne	
	Millions \$	2001-05		06/05	06/01-05		07/06	07/01-05
			Millions \$	Millions \$	%	%	Millions \$	%
Recettes des cultures	198.8	195.1	260.1	31	33	293.3	13	50
Recettes du bétail	125.7	121.5	120.0	-4	-1	119.6	0	-2
Recettes totales du marché	324.4	316.6	380.2	17	20	413.0	9	30
Paiements des programmes	45.9	38.3	24.5	-47	-36	30.6	25	-20
Recettes monétaires totales	370.3	355.0	404.6	9	14	443.5	10	25
Dépenses d'exploitation nettes	332.2	314.6	355.9	7	13	368.7	4	17
Revenu net comptant	38.1	40.4	48.7	28	20	74.9	54	85
Revenu net réalisé	-0.9	4.3	9.9	**	133	35.4	257	732
Revenu net total	-23.3	2.7	27.3	**	901	11.4	-58	317

Source: Données historiques (2005), Statistique Canada, nos. 21-010-XIE à 21-018-XIE aux catalogues.

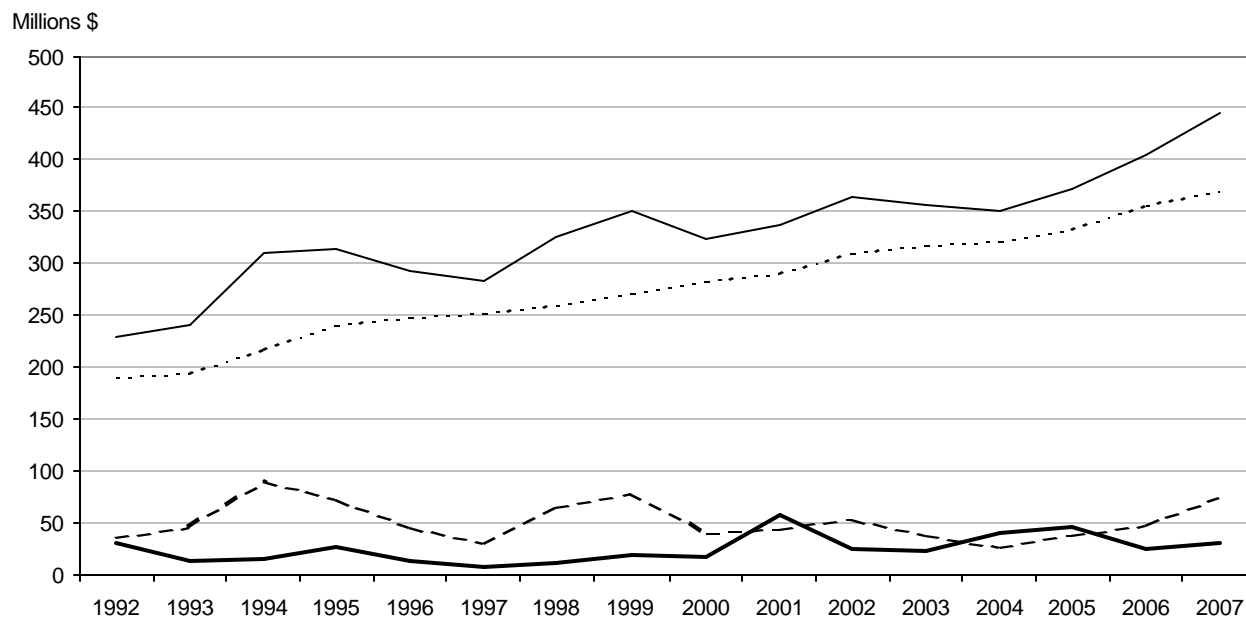
Données prévisionnelles de 2006 et 2007, Agriculture et Agroalimentaire Canada.

Le revenu net comptant mesure les liquidités dont disposent les producteurs pour rembourser leurs dettes, réinvestir dans leur entreprise et faire vivre leur famille. Le revenu net réalisé comprend les coûts d'amortissement et les revenus en nature. Le revenu net total tient compte de la valeur de la variation des stocks à la ferme.

* Le pourcentage de la variation peut ne pas être exact car le résultat du calcul a été arrondi.

** Le calcul de la variation en pourcentage entre un nombre négatif et un nombre positif produit un résultat qui est contraire à l'augmentation observée bien que arithmétiquement ce résultat négatif soit correct.

Recettes monétaires agricoles totales, paiements des programmes, dépenses et revenu net comptant, 1992 à 2007



— Recettes monétaires totales Dépenses d'exploitation nettes - - - - Revenu net comptant ——— Paiements des programmes