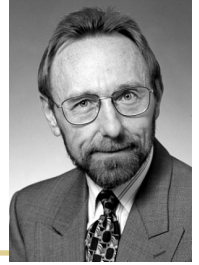


Séchage à haute intensité

Réduit le peluchage — Accroît le lissé avec moins de sècheurs



Pour renseignements sur le séchage à haute intensité, contactez Ivan Pikulik
Paprican, Pointe-Claire, QC, Canada
au 514-630-4130



Paprican met la dernière main au développement d'une nouvelle méthode révolutionnaire de séchage

Le séchage à haute intensité est le nom donné par Paprican à un procédé de séchage novateur pour les papiers impression et écriture. Le procédé a été breveté par Paprican et en est aux dernières étapes du développement et de la démonstration précommerciale. Parmi les principaux avantages de ce procédé par rapport au séchage conventionnel, on note le séchage beaucoup plus rapide et une meilleure qualité du produit.

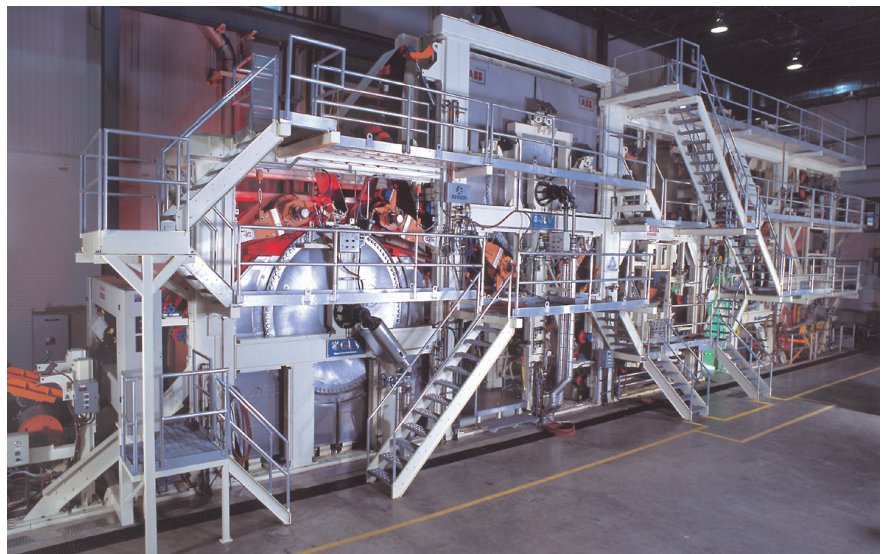
Le séchage à haute intensité n'exige aucun développement d'équipement et les fournisseurs établis sont prêts à fournir le matériel. Le nouveau processus de séchage emploie des cylindres de grand diamètre chauffés à la vapeur et disponibles sur le marché ainsi que des hottes de séchage à haute vitesse chauffées au gaz. On peut obtenir des taux de séchage d'un ordre de grandeur supérieur aux taux conventionnels, ce qui permet de réduire l'encombrement des sècheurs et le coût de l'investissement dans la sécherie. Bien qu'une sécherie classique pourrait exiger l'installation de jusqu'à 50 cylindres sècheurs de petit diamètre, même les nouvelles machines très rapides n'exigeraient que deux ou trois gros cylindres sècheurs à haute intensité.

En plus de la grande rapidité de séchage, le séchage à haute intensité offre des possibilités inconnues auparavant avec le séchage traditionnel. Les paramètres d'exploitation, notamment la charge de la pince pour appliquer la feuille à la surface du sècheur, la température de la surface de séchage, et la siccité avant chaque sècheur peuvent être utilisés pour corriger la dissemblance des faces et améliorer la consolidation de la feuille. Cette consolidation permet de réduire la tendance à l'arrachage et accroît le lissé, et peut aussi réduire l'importance du calandrage requis par une catégorie de papier donnée.

Le nombre limité de transferts et la restriction sens travers de la feuille pendant qu'elle passe sur le cylindre réduisent le rétrécissement de la feuille et offrent une meilleure uniformité sens travers. Le produit fini est donc de qualité supérieure.

Le temps de réaction rapide des hottes de séchage à haute vitesse comparativement aux cylindres chauffés à la vapeur permet une récupération plus rapide après les perturbations du processus, et la capacité d'établissement du profil sens travers offre un outil supplémentaire pour le contrôle des profils d'humidité.

L'installation de seulement une unité de séchage à haute intensité sur une machine existante permettrait d'accroître la vitesse de la machine de façon substantielle, ou encore d'installer une presse encolleuse, une calandre à pince élastique et d'autres équipements dans une sécherie plus compacte. Deux unités de séchage à haute intensité ont été installées sur la nouvelle machine à papier pilote haute vitesse de Paprican, et une feuille de papier journal peut maintenant être séchée entièrement à des vitesses approchant 1000 m/min. Pourquoi ne pas prendre des dispositions pour effectuer des essais pilotes du séchage à haute intensité, afin de voir tout ce que cette technologie pourrait faire pour votre entreprise?



Machine à papier pilote de Paprican



PULP AND PAPER RESEARCH INSTITUTE OF CANADA
INSTITUT CANADIEN DE RECHERCHES SUR LES PÂTES ET PAPIERS

570, boul. St-Jean, Pointe-Claire, QC, Canada, H9R 3J9 • Tél. : 514-630-4100 • Téléc. : 514-630-4134