

Table 1/Tableau 1  
 Respiratory Virus Detections/Isolations for the week ending March 25, 2006 (Reporting Week 200612)  
 Détection/isolement de virus des voies respiratoires pour la semaine se terminant le 25 mars 2006 (Code hebdomadaire 200612)

Reporting Laboratory Laboratoire rapporteur	Flu/Grippe Test	Flu/Grippe A Pos.	Flu/Grippe B Pos.	R.S.V. Test	R.S.V. Pos.	PIV Test	PIV 1 Pos.	PIV 2 Pos.	PIV 3 Pos.	PIV 4 Pos.	Other/Autre PIV Pos.	Adeno Test	Adeno Pos.
Newfoundland./Terre-Neuve	46	4	0	13	1	6	0	0	0	0	0	6	0
Prince Edward Island./ Île-du-Prince-Édouard	9	0	0	13	2	9	0	0	0	0	0	9	0
Nova Scotia/Nouvelle-Écosse	49	3	15	49	2	29	0	1	0	0	0	29	1
New Brunswick/Nouveau-Brunswick	71	2	15	37	1	37	0	0	0	0	0	37	0
Atlantic/Atlantique	175	9	30	112	6	81	0	1	0	0	0	81	1
Région Nord-Est	60	4	0	25	8	0	0	0	0	0	0	0	0
Québec-Chaudière-Appalaches	170	23	1	143	18	91	2	1	0	0	0	115	1
Centre-du-Québec	168	45	3	67	11	11	1	0	0	0	0	12	1
Montréal-Laval	398	81	5	303	46	226	1	0	2	0	0	231	2
Ouest du Québec	91	26	0	20	7	0	0	0	0	0	0	0	0
Montérégie	55	9	1	26	7	0	0	0	0	0	0	0	0
Province of/de Québec	942	188	10	584	97	328	4	1	2	0	0	358	4
Ottawa P.H.L.	-	-	-	-	-	-	-	-	-	-	-	-	-
CHEO/HEEO - Ottawa	-	-	-	-	-	-	-	-	-	-	-	-	-
Kingston	74	3	1	74	4	74	1	0	0	0	0	74	0
Toronto Medical Laboratory	-	-	-	-	-	-	-	-	-	-	-	-	-
C.P.H.L. - Toronto	272	25	64	288	22	261	1	1	0	0	0	261	3
Sick Kids/Hospital - Toronto	152	5	15	152	15	152	0	0	1	0	0	152	1
Sunnybrook & Women's College HSC	22	3	1	22	2	22	0	0	0	0	0	22	0
Sault Ste. Marie	23	4	1	23	1	23	0	0	0	0	0	23	0
Timmins	21	1	2	21	2	21	0	0	0	0	0	21	0
St. Joseph's - London	66	1	0	66	21	66	0	0	0	0	0	66	1
London P.H.L.	144	12	46	144	21	144	1	1	1	0	0	144	0
Orillia P.H.L.	70	5	7	70	5	70	0	0	0	0	0	70	1
Windsor	19	4	6	19	2	19	0	0	0	0	0	19	0
Thunder Bay	10	2	3	4	0	10	0	0	0	0	0	10	0
Sudbury P.H.L.	19	0	0	19	3	19	0	0	0	0	0	19	1
Hamilton P.H.L.	20	0	0	21	1	20	0	0	0	0	0	20	0
Peterborough P.H.L.	84	11	9	84	10	84	0	0	0	0	0	84	0
Province of/de l'Ontario	996	76	155	1007	109	985	3	2	2	0	0	985	7
Manitoba	66	7	1	54	5	51	0	0	0	0	0	51	0
Regina	179	13	17	179	14	179	4	0	0	0	0	179	5
Saskatoon	36	9	9	28	3	36	0	0	0	0	0	36	2
Province of/de la Saskatchewan	215	22	26	207	17	215	4	0	0	0	0	215	7
Calgary	215	13	2	163	24	160	0	0	0	0	0	114	3
Edmonton	432	52	16	440	29	432	0	0	0	0	38	188	11
Province of/de l'Alberta	647	65	18	603	53	592	0	0	0	0	38	302	14
Prairies	928	94	45	864	75	858	4	0	0	0	38	568	21
British Columbia/Colombie-Britannique	115	9	15	115	0	115	1	0	0	0	0	115	2
CANADA	3156	376	255	2682	287	2367	12	4	4	0	38	2107	35

Also available at: <http://www.phac-aspc.gc.ca/bid-bmi/dsd-dsm/rvdi-divr/index-html>

Aussi disponible sur le site: [http://www.phac-aspc.gc.ca/bid-bmi/dsd-dsm/rvdi-divr/index\\_f.html](http://www.phac-aspc.gc.ca/bid-bmi/dsd-dsm/rvdi-divr/index_f.html)

Table 2/Tableau 2

Respiratory Virus Detections/Isolations for the period August 28, 2005 - March 25, 2006  
 Détection/isolément de virus des voies respiratoires pour la période du 28 août 2005 - 25 mars 2006  
 (Reporting Weeks 200535 -200612/Code hebdomadaire 200535-200612)

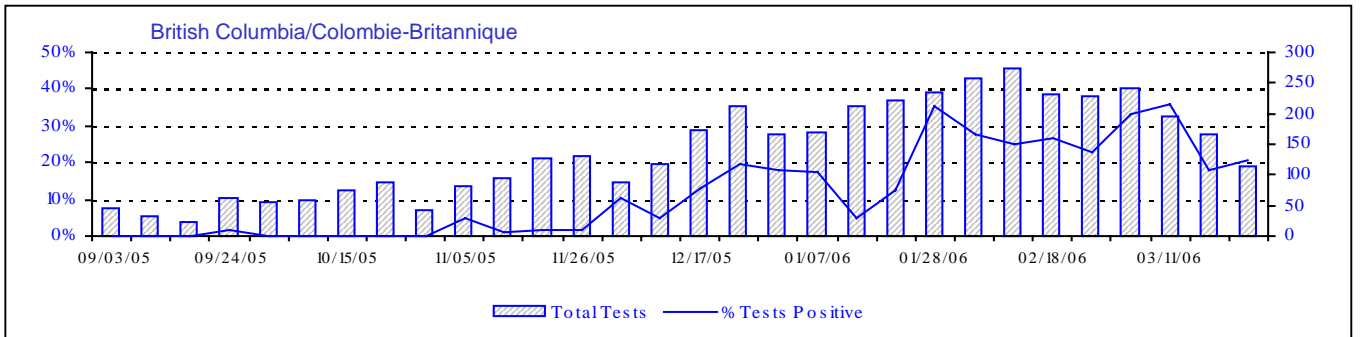
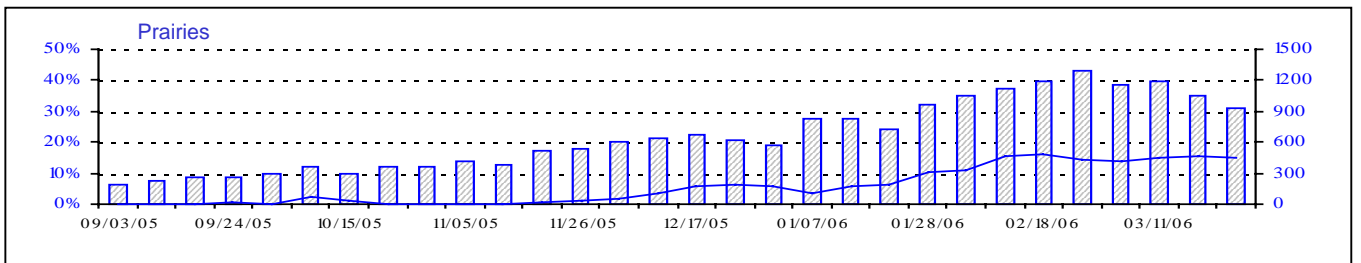
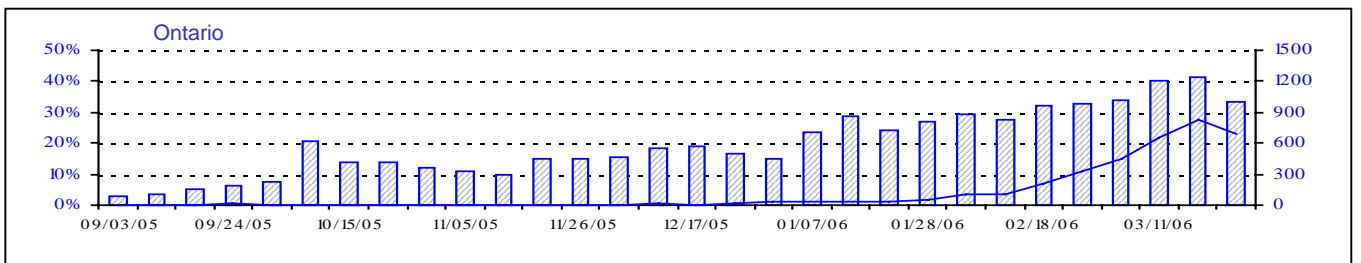
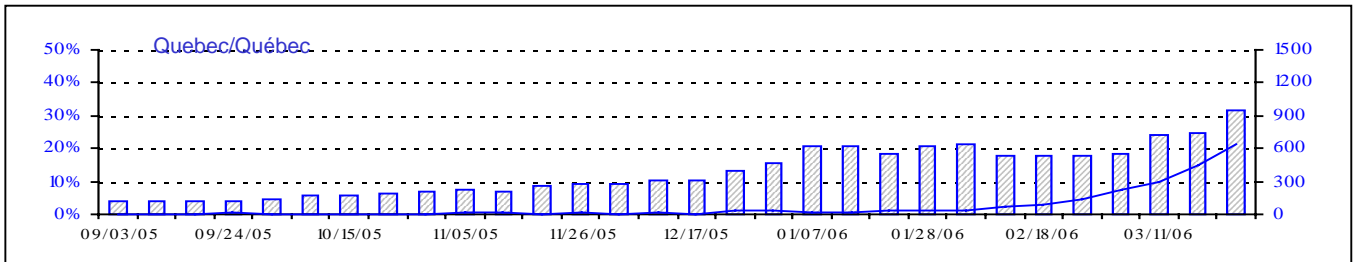
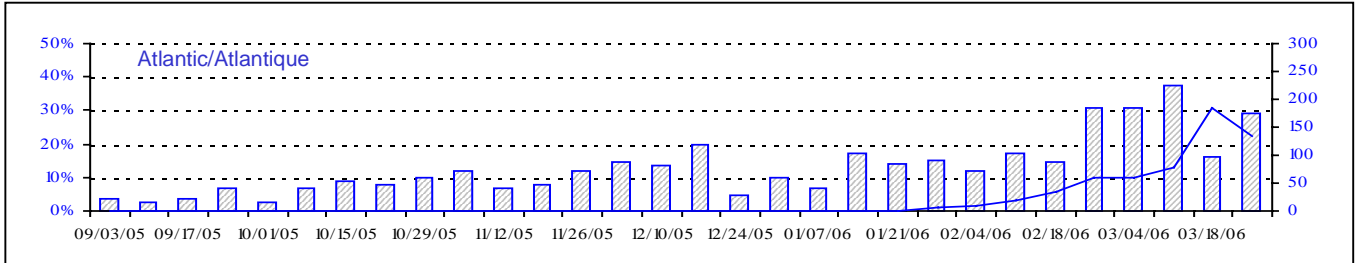
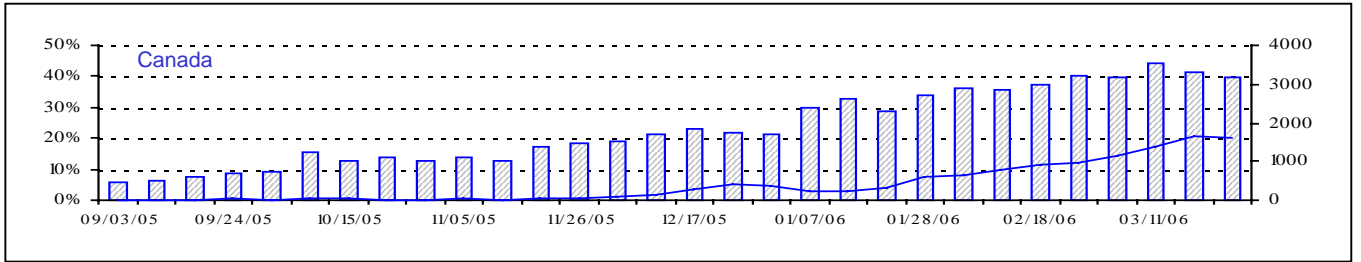
Reporting Laboratory Laboratoire rapporteur	Flu/Grippe Test	Flu/Grippe A Pos.	Flu/Grippe B Pos.	R.S.V. Test	R.S.V. Pos.	PIV Test	PIV 1 Pos.	PIV 2 Pos.	PIV 3 Pos.	PIV 4 Pos.	Other/Autre PIV Pos.	Adeno Test	Adeno Pos.
Newfoundland/Terre-Neuve	638	15	25	226	39	69	0	0	0	0	0	87	3
Prince Edward Island./ Île-du-Prince-Édouard	113	2	0	261	60	113	1	0	1	0	1	108	13
Nova Scotia/Nouvelle-Écosse	741	5	59	740	18	641	28	4	5	0	0	641	22
New Brunswick/Nouveau-Brunswick	889	5	34	538	9	529	7	2	6	0	0	515	19
Atlantic/Atlantique	2381	27	118	1765	126	1352	36	6	12	0	1	1351	57
Région Nord-Est	681	11	1	294	42	0	0	0	0	0	0	0	0
Québec-Chaudière-Appalaches	1854	46	6	2404	172	1490	27	9	2	1	0	2061	92
Centre-du-Québec	1604	97	5	903	184	212	2	0	1	0	0	222	11
Montréal-Laval	6455	234	10	7110	1112	5539	62	48	46	5	0	5805	137
Ouest du Québec	533	58	3	340	97	0	0	0	0	0	0	0	0
Montréal	621	43	1	441	136	0	0	0	0	0	0	0	0
Province of/de Québec	11748	489	26	11492	1743	7241	91	57	49	6	0	8088	240
Ottawa P.H.L.	137	15	0	68	0	0	0	0	0	0	0	0	0
CHEO/HEEO - Ottawa	1039	47	3	1029	155	1029	5	0	2	0	0	1029	8
Kingston	1067	59	28	1067	43	1067	16	25	0	0	0	1067	4
Toronto Medical Laboratory	866	18	10	866	46	866	4	1	0	0	0	868	5
C.P.H.L. - Toronto	5910	115	262	6371	314	5456	111	63	8	0	0	5456	49
Sick Kids' Hospital - Toronto	2157	51	125	2524	273	2839	46	28	6	0	0	2839	23
Sunnybrook & Women's College HSC	326	8	4	326	20	326	0	5	5	0	0	326	0
Sault Ste. Marie	163	8	5	163	3	163	6	0	0	0	0	163	2
Timmins	342	5	7	342	4	332	21	2	5	0	0	336	5
St.Joseph's-London	647	14	7	647	117	647	3	3	1	0	17	647	5
London P.H.L.	2241	82	180	2241	119	2241	74	33	6	0	0	2241	8
Orillia P.H.L.	934	27	39	934	35	934	30	27	0	0	0	934	17
Windsor	457	39	15	425	4	327	1	2	1	0	0	321	3
Thunder Bay	184	6	5	126	0	184	12	4	0	0	0	184	7
Sudbury P.H.L.	293	2	10	293	12	293	13	9	0	0	0	304	2
Hamilton P.H.L.	292	5	1	357	22	222	4	0	0	0	0	202	0
Peterborough P.H.L.	775	37	46	775	64	775	25	15	0	0	0	775	4
Province of/de l'Ontario	17830	538	747	18554	1231	17701	371	217	34	0	17	17692	142
Manitoba	1679	44	24	1649	28	1529	31	2	1	0	0	1529	28
Regina	3695	241	198	3695	39	3695	148	0	4	0	0	3695	99
Saskatoon	639	35	35	519	8	639	0	0	0	0	18	639	14
Province of/de la Saskatchewan	4334	276	233	4214	47	4334	148	0	4	0	18	4334	113
Calgary	4298	188	240	3663	148	3654	0	0	0	0	97	2985	129
Edmonton	9513	344	348	9680	531	9393	9	0	0	0	595	4459	270
Province of/de l'Alberta	13811	532	588	13343	679	13047	9	0	0	0	692	7444	399
Prairies	19824	852	845	19206	754	18910	188	2	5	0	710	13307	540
British Columbia/Colombie-Britannique	4213	420	306	4213	28	4213	62	2	2	0	0	4213	35
CANADA	55996	2326	2042	55230	3882	49417	748	284	102	6	728	44651	1014

Also available at: <http://www.phac-aspc.gc.ca/bid-bmi/dsd-dsm/rvdi-divr/index.html>

Aussi disponible sur le site: [http://www.phac-aspc.gc.ca/bid-bmi/dsd-dsm/rvdi-divr/index\\_f.html](http://www.phac-aspc.gc.ca/bid-bmi/dsd-dsm/rvdi-divr/index_f.html)

# Positive Influenza Tests (%) in Canada by Region by Week of Report

## Détection du virus grippal au Canada, tests positifs (%) par région par semaine de déclaration



Total Tests
  % Tests Positive

Total Tests Total

Positive RSV Tests (%) in Canada by Region by Week of Report  
 Détection du virus respiratoire syncytial au Canada, tests positifs (%) par région  
 par semaine de déclaration

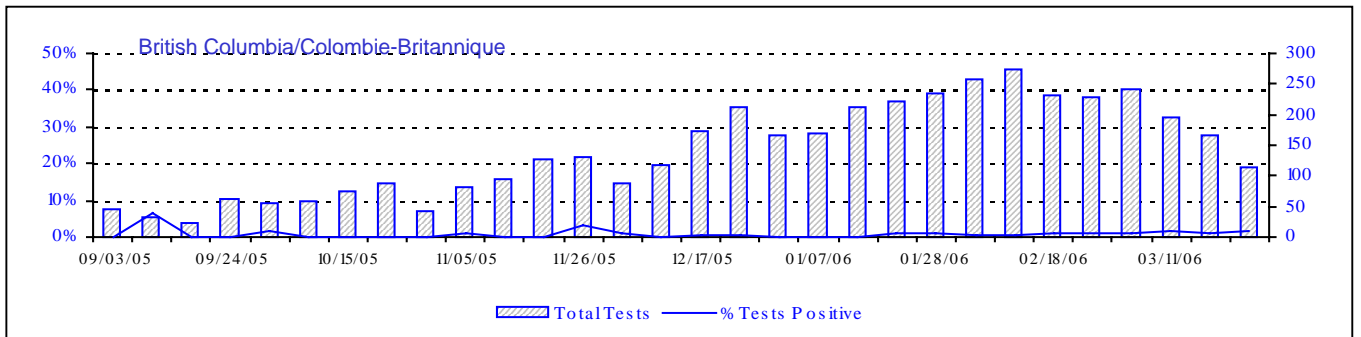
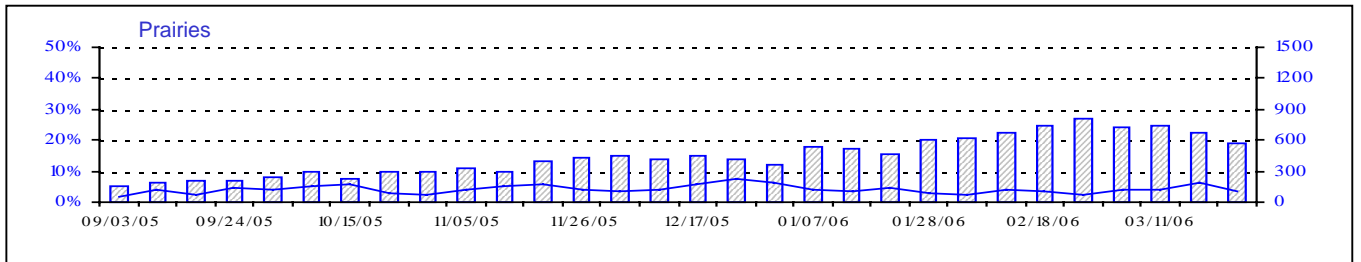
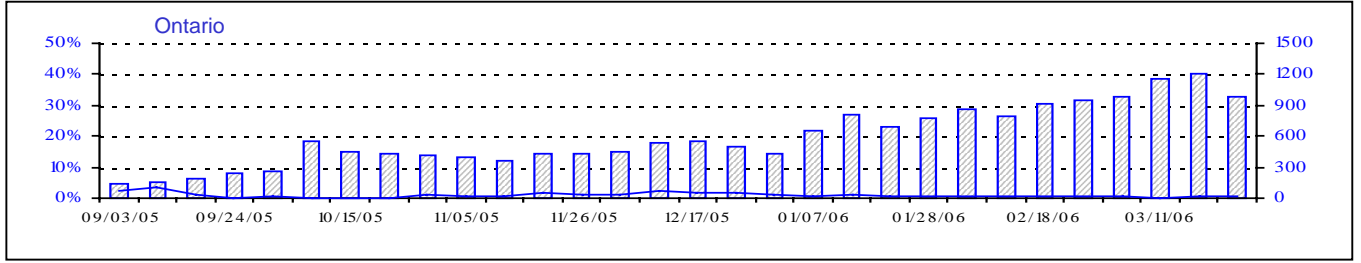
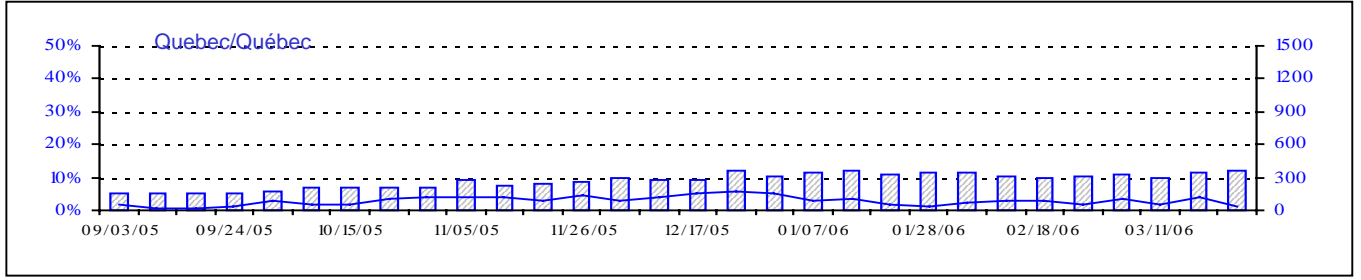
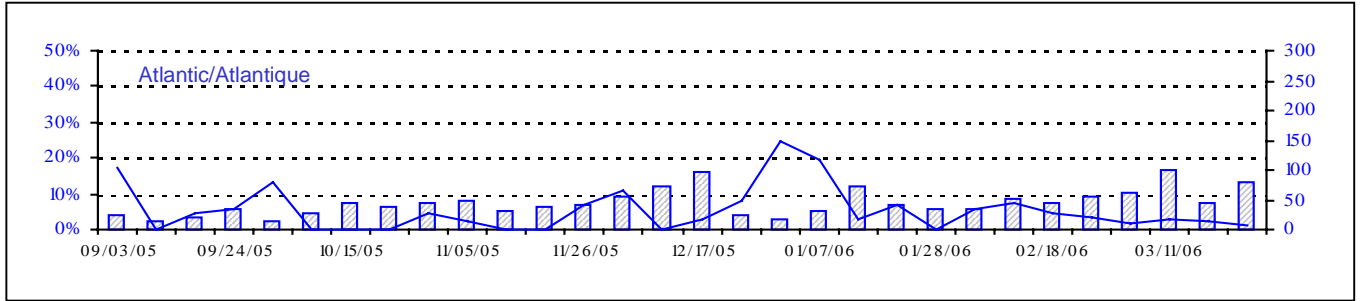
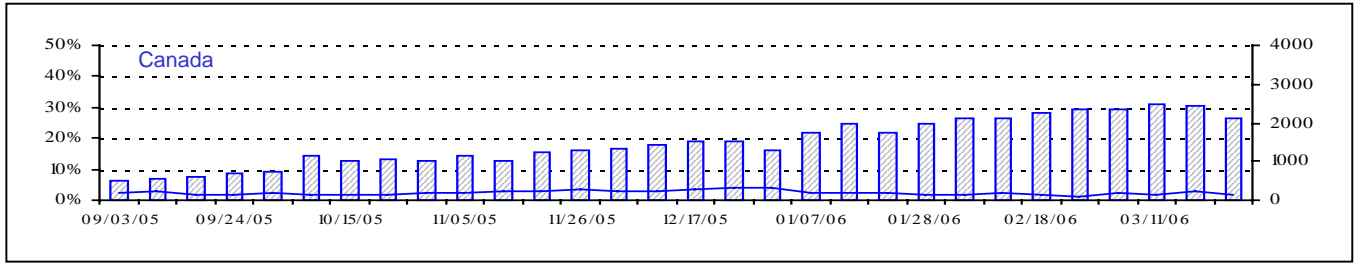


# Positive Parainfluenza Tests (%) in Canada by Region by Week of Report

## Détection du virus parainfluenza au Canada, tests positifs (%) par région par semaine de déclaration



Positive Adenovirus Tests (%) in Canada by Region by Week of Report  
 Détection des adénovirus au Canada, tests positifs (%) par région  
 par semaine de déclaration



Total Tests Total

▨ TotalTests — % Tests Positive