

Table 1/Tableau 1
 Respiratory Virus Detections/Isolations for the week ending May 6, 2006 (Reporting Week 200618)
 Détection/isolement de virus des voies respiratoires pour la semaine se terminant le 6 mai 2006 (Code hebdomadaire 200618)

Reporting Laboratory Laboratoire rapporteur	Flu/Grippe Test	Flu/Grippe A Pos.	Flu/Grippe B Pos.	R.S.V. Test	R.S.V. Pos.	PIV Test	PIV 1 Pos.	PIV 2 Pos.	PIV 3 Pos.	PIV 4 Pos.	Other/Autre PIV Pos.	Adeno Test	Adeno Pos.
Newfoundland./Terre-Neuve	37	5	0	9	1	1	0	0	0	0	0	2	0
Prince Edward Island./ Île-du-Prince-Édouard	8	1	2	10	0	8	0	0	0	0	0	8	0
Nova Scotia/Nouvelle-Écosse	27	1	0	27	8	8	0	0	0	0	0	8	0
New Brunswick/Nouveau-Brunswick	63	8	11	30	2	29	0	0	0	0	0	35	0
Atlantic/Atlantique	135	15	13	76	11	46	0	0	0	0	0	53	0
Région Nord-Est	45	8	2	13	2	0	0	0	0	0	0	0	0
Québec-Chaudière-Appalaches	139	13	7	150	15	79	1	0	2	0	0	105	2
Centre-du-Québec	109	3	14	43	13	15	0	0	0	0	0	15	0
Montréal-Laval	207	8	1	195	16	143	2	0	2	0	0	152	4
Ouest du Québec	46	2	6	7	1	0	0	0	0	0	0	0	0
Montérégie	23	1	0	8	3	0	0	0	0	0	0	0	0
Province of/de Québec	569	35	30	416	50	237	3	0	4	0	0	272	6
Ottawa P.H.L.	9	0	0	9	2	0	0	0	0	0	0	0	0
CHEO/HEEO - Ottawa	-	-	-	-	-	-	-	-	-	-	-	-	-
Kingston	32	3	1	32	4	32	0	1	1	0	0	32	0
Toronto Medical Laboratory	29	1	0	27	0	29	0	0	0	0	0	29	0
C.P.H.L. - Toronto	161	18	3	170	10	147	1	0	1	0	0	147	1
Sick Kids/Hospital - Toronto	97	7	0	97	6	97	0	0	3	0	0	97	1
Sunnybrook & Women's College HSC	14	0	0	14	2	14	0	0	0	0	0	14	0
Sault Ste. Marie	2	1	0	2	0	2	0	0	0	0	0	2	0
Timmins	11	0	2	11	0	11	0	0	0	0	0	11	0
St. Joseph's - London	8	0	0	8	2	8	0	0	0	0	0	8	0
London P.H.L.	-	-	-	-	-	-	-	-	-	-	-	-	-
Orillia P.H.L.	34	10	2	34	0	34	0	0	0	0	0	34	0
Windsor	13	0	0	13	0	13	0	0	0	0	0	13	0
Thunder Bay	8	0	0	4	0	8	0	0	0	0	0	8	0
Sudbury P.H.L.	7	0	0	7	1	7	0	0	0	0	0	7	0
Hamilton P.H.L.	11	3	0	11	0	11	0	0	0	0	0	11	0
Peterborough P.H.L.	31	6	2	31	2	31	0	0	0	0	0	31	0
Province of/de l'Ontario	467	49	10	470	29	444	1	1	5	0	0	444	2
Manitoba	45	1	0	48	3	43	0	0	0	0	0	43	2
Regina	72	1	1	72	18	72	1	0	0	0	0	72	6
Saskatoon	16	0	0	13	3	16	0	0	0	0	0	16	1
Province of/de la Saskatchewan	88	1	1	85	21	88	1	0	0	0	0	88	7
Calgary	134	1	0	66	4	66	0	0	0	0	6	56	1
Edmonton	347	13	2	351	18	347	0	0	0	0	44	178	19
Province of/de l'Alberta	481	14	2	417	22	413	0	0	0	0	50	234	20
Prairies	614	16	3	550	46	544	1	0	0	0	50	365	29
British Columbia/Colombie-Britannique	73	2	1	73	1	73	0	0	0	0	0	73	2
CANADA	1858	117	57	1585	137	1344	5	1	9	0	50	1207	39

Also available at: <http://www.phac-aspc.gc.ca/bid-bmi/dsd-dsm/rvdi-divr/index-html>

Aussi disponible sur le site: http://www.phac-aspc.gc.ca/bid-bmi/dsd-dsm/rvdi-divr/index_f.html

Table 2/Tableau 2

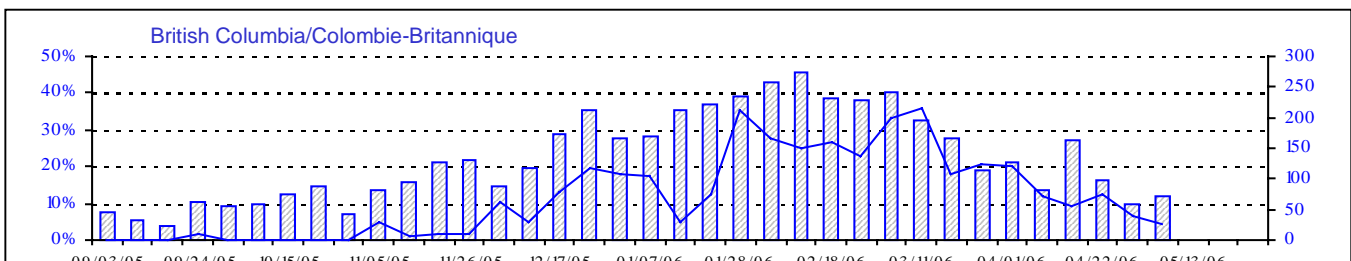
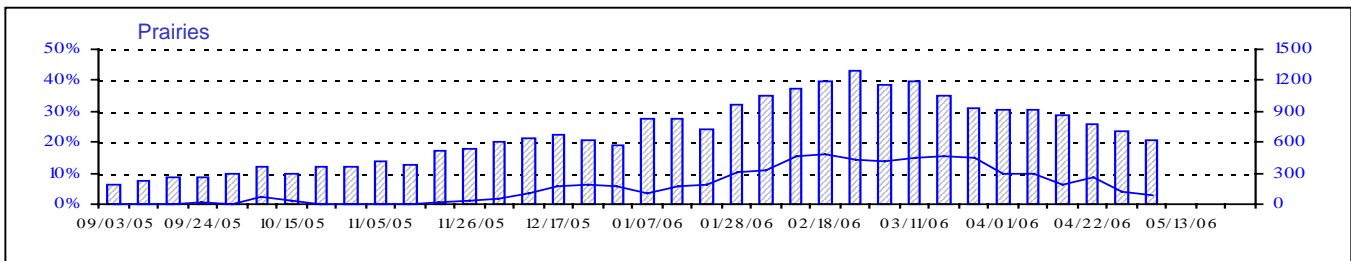
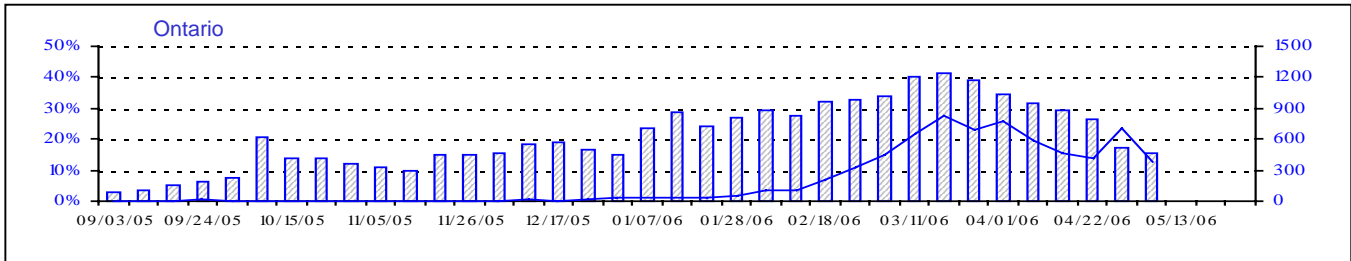
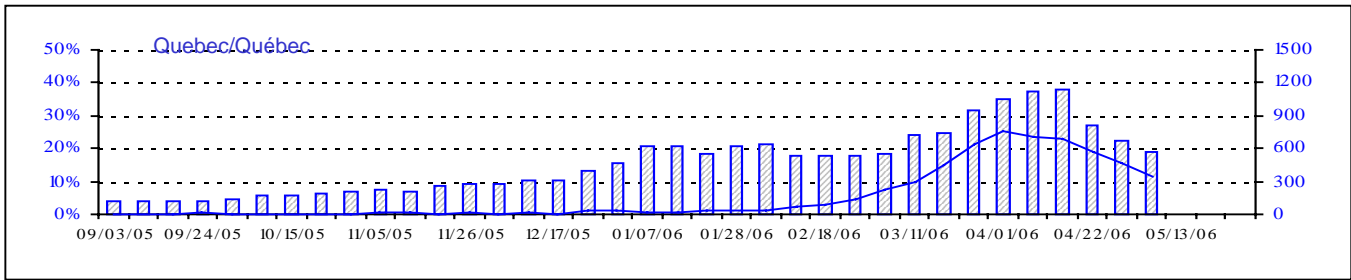
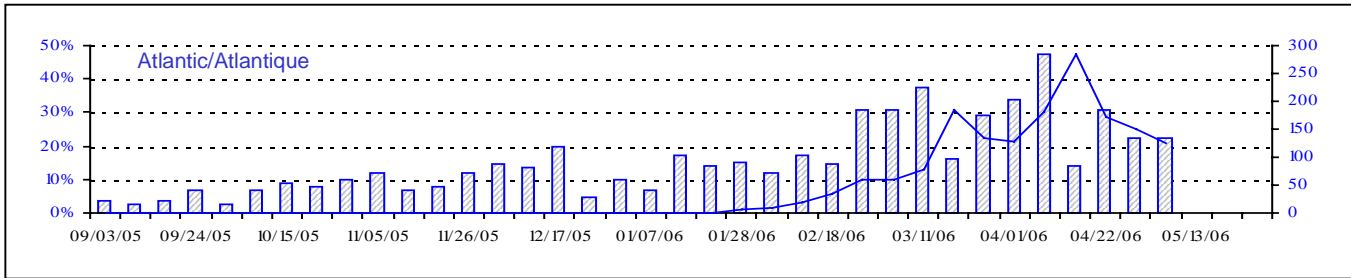
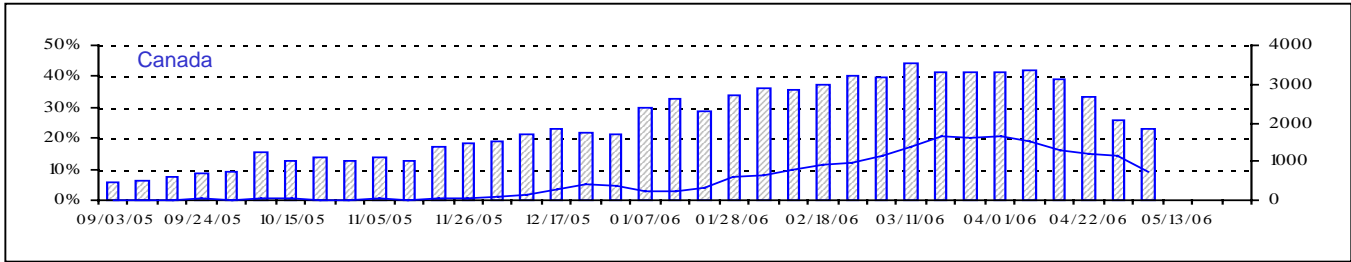
Respiratory Virus Detections/Isolations for the period August 28, 2005 - May 6, 2006
 Détection/isolément de virus des voies respiratoires pour la période du 28 août 2005 - 6 mai 2006
 (Reporting Weeks 200535 -200618/Code hebdomadaire 200535-200618)

Reporting Laboratory Laboratoire rapporteur	Flu/Grippe Test	Flu/Grippe A Pos.	Flu/Grippe B Pos.	R.S.V. Test	R.S.V. Pos.	PIV Test	PIV 1 Pos.	PIV 2 Pos.	PIV 3 Pos.	PIV 4 Pos.	Other/Autre PIV Pos.	Adeno Test	Adeno Pos.
Newfoundland./Terre-Neuve	914	30	34	291	48	78	0	0	1	0	0	106	3
Prince Edward Island./ Île-du-Prince-Édouard	137	4	3	305	66	137	1	0	1	0	1	132	18
Nova Scotia/Nouvelle-Écosse	964	22	86	963	53	755	28	4	5	0	0	755	25
New Brunswick/Nouveau-Brunswick	1388	62	186	889	13	869	7	2	8	0	0	861	22
Atlantic/Atlantique	3403	118	309	2448	180	1839	36	6	15	0	1	1854	68
Région Nord-Est	1346	150	44	416	81	0	0	0	0	0	0	0	0
Québec-Chaudière-Appalaches	2703	150	33	3198	269	1900	30	12	4	1	0	2627	111
Centre-du-Québec	2731	367	67	1238	252	278	2	0	1	0	0	286	11
Montréal-Laval	8413	488	39	8473	1216	6656	69	48	59	5	0	6945	153
Ouest du Québec	1054	162	32	422	120	0	0	0	0	0	0	0	0
Montréal	888	96	6	529	154	0	0	0	0	0	0	0	0
Province of/de Québec	17135	1413	221	14276	2092	8834	101	60	64	6	0	9858	275
Ottawa P.H.L.	178	18	4	95	4	0	0	0	0	0	0	0	0
CHEO/HEEO - Ottawa	1667	144	23	1657	283	1657	6	0	3	0	0	1657	11
Kingston	1306	100	47	1306	69	1306	17	26	1	0	0	1306	4
Toronto Medical Laboratory	1168	37	16	1166	55	1168	5	1	0	0	0	1170	5
C.P.H.L. - Toronto	7248	315	332	7749	378	6683	113	69	15	0	0	6683	53
Sick Kids' Hospital - Toronto	2812	112	151	3179	307	3494	48	28	12	0	0	3494	30
Sunnybrook & Women's College HSC	420	17	5	420	24	420	0	5	6	0	0	420	0
Sault Ste. Marie	214	15	13	214	5	214	6	0	1	0	0	214	2
Timmins	430	9	27	430	8	420	21	2	5	0	0	424	5
St.Joseph's-London	790	22	9	790	142	790	3	3	1	0	17	790	6
London P.H.L.	2707	163	228	2707	166	2707	79	37	9	0	0	2707	11
Orillia P.H.L.	1173	59	54	1173	44	1173	30	30	1	0	0	1173	20
Windsor	510	44	15	478	4	380	1	2	1	0	0	374	3
Thunder Bay	225	7	12	153	1	225	13	4	0	0	0	225	7
Sudbury P.H.L.	370	9	16	370	18	370	14	9	0	0	0	382	4
Hamilton P.H.L.	372	17	1	454	33	302	4	0	0	0	0	282	0
Peterborough P.H.L.	1036	68	92	1036	94	1036	26	16	0	0	0	1036	5
Province of/de l'Ontario	22626	1156	1045	23377	1635	22345	386	232	55	0	17	22337	166
Manitoba	2014	63	27	1976	56	1821	34	3	1	0	0	1821	38
Regina	4585	304	241	4585	154	4585	154	1	4	1	0	4585	124
Saskatoon	809	59	42	668	26	809	0	0	0	0	22	809	16
Province of/de la Saskatchewan	5394	363	283	5253	180	5394	154	1	4	1	22	5394	140
Calgary	5465	232	243	4359	203	4349	0	0	0	0	118	3508	148
Edmonton	11723	469	364	11909	724	11600	9	0	0	0	795	5492	380
Province of/de l'Alberta	17188	701	607	16268	927	15949	9	0	0	0	913	9000	528
Prairies	24596	1127	917	23497	1163	23164	197	4	5	1	935	16215	706
British Columbia/Colombie-Britannique	4817	464	332	4817	35	4817	62	4	4	0	0	4817	44
CANADA	72577	4278	2824	68415	5105	60999	782	306	143	7	953	55081	1259

Also available at: <http://www.phac-aspc.gc.ca/bid-bmi/dsd-dsm/rvdi-divr/index.html>

Aussi disponible sur le site: http://www.phac-aspc.gc.ca/bid-bmi/dsd-dsm/rvdi-divr/index_f.html

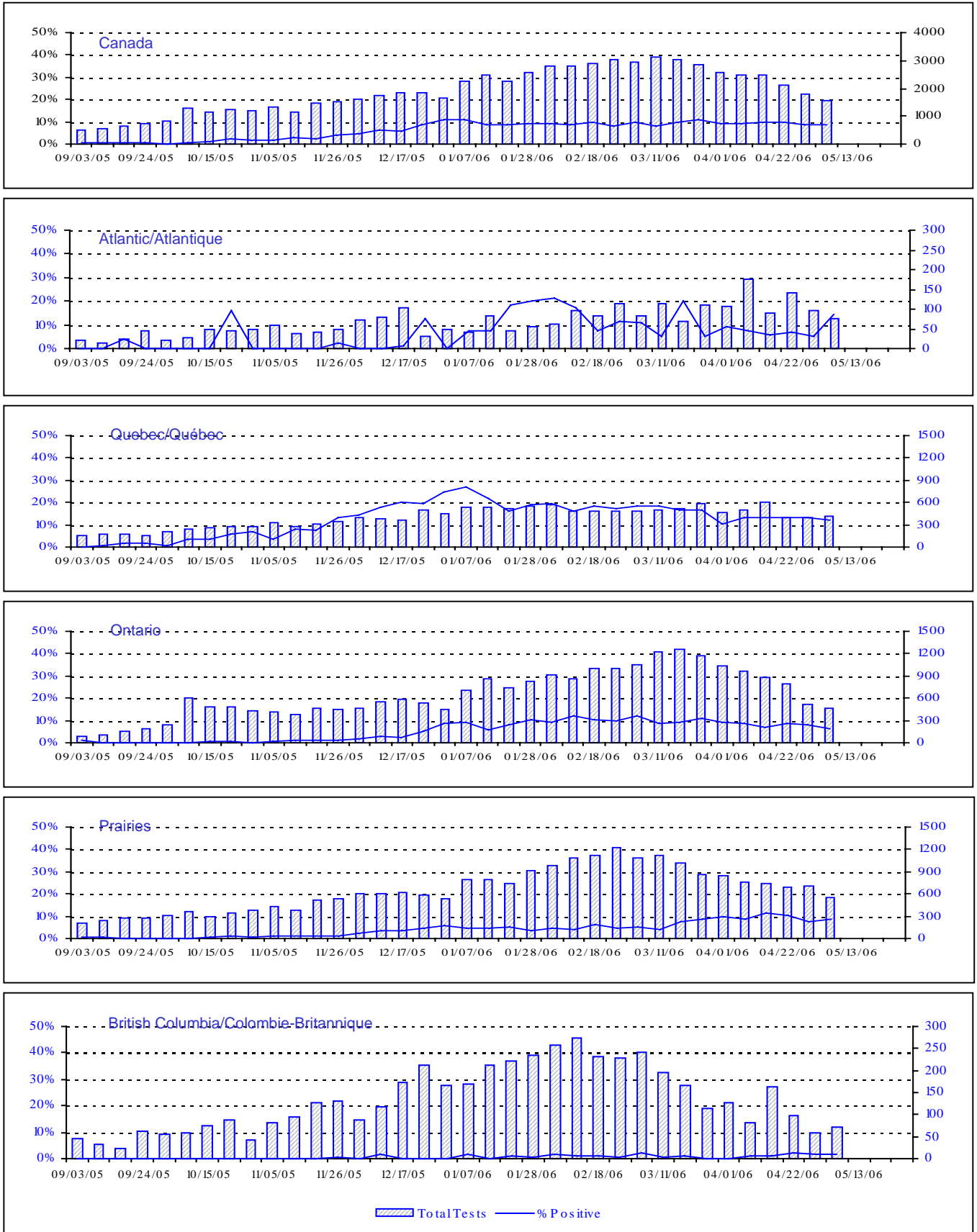
Positive Influenza Tests (%) in Canada by Region by Week of Report
 Détection du virus grippal au Canada, tests positifs (%) par région
 par semaine de déclaration



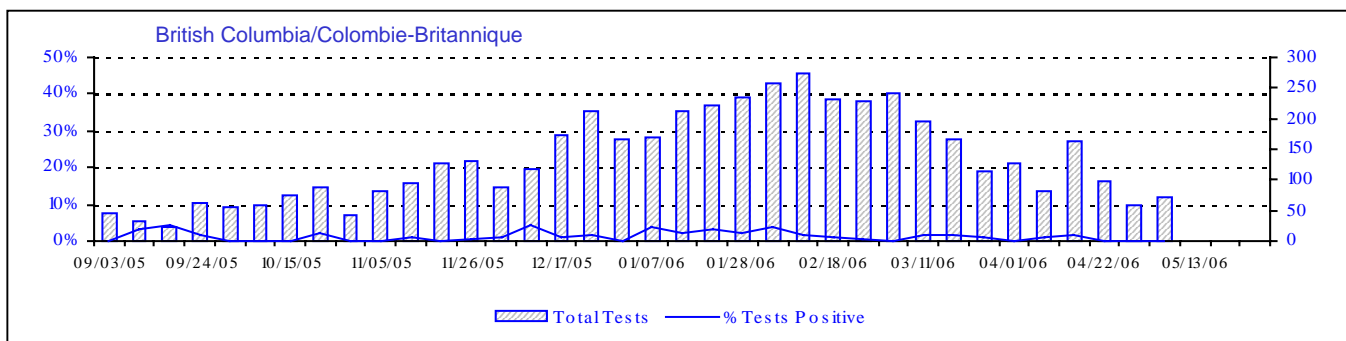
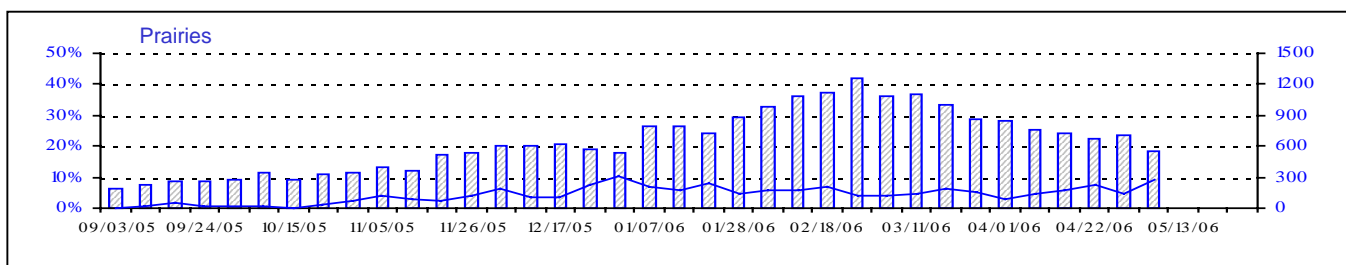
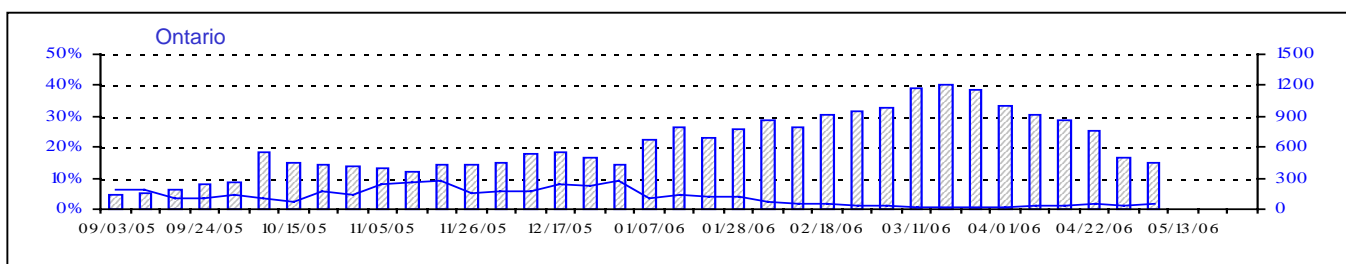
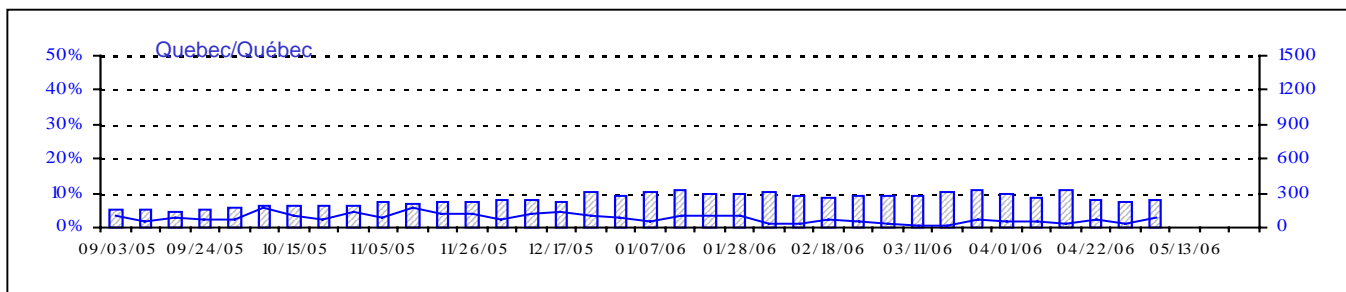
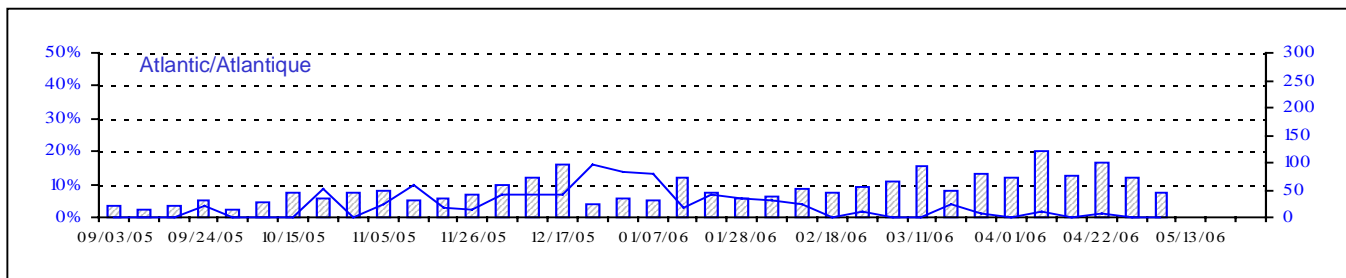
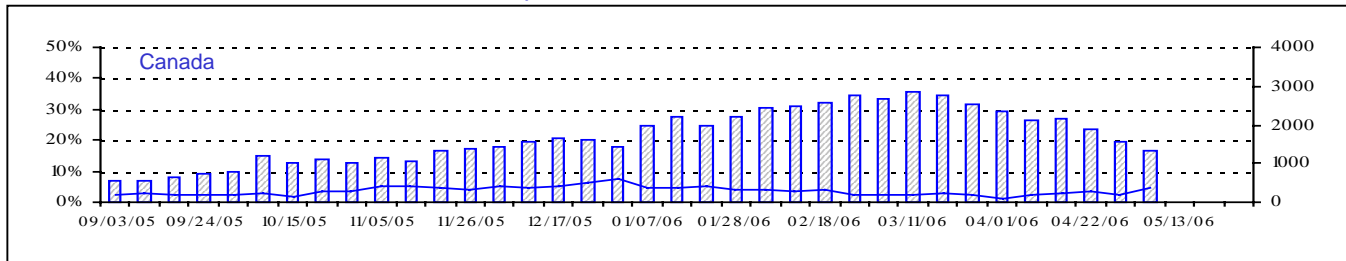
▨ Total Tests — % Tests Positive

Total Tests Total

Positive RSV Tests (%) in Canada by Region by Week of Report
 Détection du virus respiratoire syncytial au Canada, tests positifs (%) par région
 par semaine de déclaration



Positive Parainfluenza Tests (%) in Canada by Region by Week of Report
 Détection du virus parainfluenza au Canada, tests positifs (%) par région
 par semaine de déclaration



Total Tests Total

▨ Total Tests — % Tests Positive

Positive Adenovirus Tests (%) in Canada by Region by Week of Report
 Détection des adénovirus au Canada, tests positifs (%) par région
 par semaine de déclaration

