

Table 1/Tableau 1  
 Respiratory Virus Detections/Isolations for the week ending June 10, 2006 (Reporting Week 200623)  
 Détection/isolement de virus des voies respiratoires pour la semaine se terminant le 10 juin 2006 (Code hebdomadaire 200623)

Reporting Laboratory Laboratoire rapporteur	Flu/Grippe Test	Flu/Grippe A Pos.	Flu/Grippe B Pos.	R.S.V. Test	R.S.V. Pos.	PIV Test	PIV 1 Pos.	PIV 2 Pos.	PIV 3 Pos.	PIV 4 Pos.	Other/Autre PIV Pos.	Adeno Test	Adeno Pos.
Newfoundland./Terre-Neuve	9	1	0	1	0	2	0	0	0	0	0	3	0
Prince Edward Island./ Île-du-Prince-Édouard	1	0	0	1	0	1	0	0	0	0	0	1	0
Nova Scotia/Nouvelle-Écosse	21	0	0	21	6	10	0	0	2	0	0	10	1
New Brunswick/Nouveau-Brunswick	15	0	0	15	1	13	0	0	0	0	0	13	1
Atlantic/Atlantique	46	1	0	38	7	26	0	0	2	0	0	27	2
Région Nord-Est	27	3	0	12	3	0	0	0	0	0	0	0	0
Québec-Chaudière-Appalaches	62	0	1	68	1	45	0	0	2	0	0	70	1
Centre-du-Québec	13	0	1	13	3	8	0	0	0	0	0	8	0
Montréal-Laval	115	0	0	160	9	133	1	0	12	0	0	144	3
Ouest du Québec	7	0	0	5	3	0	0	0	0	0	0	0	0
Montérégie	4	0	1	2	0	0	0	0	0	0	0	0	0
Province of/de Québec	228	3	3	260	19	186	1	0	14	0	0	222	4
Ottawa P.H.L.	0	0	0	0	0	0	0	0	0	0	0	0	0
CHEO/HEEO - Ottawa	24	0	0	24	0	24	0	0	0	0	0	24	0
Kingston	9	0	0	9	0	9	0	0	1	0	0	9	0
Toronto Medical Laboratory	25	0	0	25	0	25	0	0	3	0	0	25	0
C.P.H.L. - Toronto	80	1	0	91	5	79	4	2	0	1	0	79	0
Sick Kids/Hospital - Toronto	68	0	0	68	0	68	0	0	2	0	0	68	0
Sunnybrook & Women's College HSC	10	0	0	10	0	10	0	0	0	0	0	10	0
Sault Ste. Marie	1	0	0	1	0	1	0	0	0	0	0	1	0
Timmins	6	0	0	6	1	6	0	0	0	0	0	6	0
St. Joseph's - London	-	-	-	-	-	-	-	-	-	-	-	-	-
London P.H.L.	-	-	-	-	-	-	-	-	-	-	-	-	-
Orillia P.H.L.	6	0	0	6	0	6	0	1	0	0	0	6	1
Windsor	6	0	0	6	0	6	0	0	0	0	0	6	0
Thunder Bay	5	0	0	5	0	5	0	0	0	0	0	5	0
Sudbury P.H.L.	4	0	0	4	0	4	0	0	0	0	0	5	0
Hamilton P.H.L.	0	0	0	2	0	0	0	0	0	0	0	0	0
Peterborough P.H.L.	16	0	0	16	1	16	0	0	0	0	0	16	0
Province of/de l'Ontario	260	1	0	273	7	259	4	3	6	1	0	260	1
Manitoba	36	0	0	52	4	36	0	0	0	0	0	36	0
Regina	87	1	0	87	11	87	1	0	0	0	0	87	1
Saskatoon	24	0	0	20	8	24	0	0	0	0	0	24	0
Province of/de la Saskatchewan	111	1	0	107	19	111	1	0	0	0	0	111	1
Calgary	35	1	0	27	1	27	0	0	0	0	1	20	0
Edmonton	216	1	0	216	9	216	0	0	0	0	23	120	25
Province of/de l'Alberta	251	2	0	243	10	243	0	0	0	0	24	140	25
Prairies	398	3	0	402	33	390	1	0	0	0	24	287	26
British Columbia/Colombie-Britannique	21	0	0	21	0	21	0	0	0	0	0	21	0
CANADA	953	8	3	994	66	882	6	3	22	1	24	817	33

Also available at: <http://www.phac-aspc.gc.ca/bid-bmi/dsd-dsm/rvdi-divr/index-html>

Aussi disponible sur le site: [http://www.phac-aspc.gc.ca/bid-bmi/dsd-dsm/rvdi-divr/index\\_f.html](http://www.phac-aspc.gc.ca/bid-bmi/dsd-dsm/rvdi-divr/index_f.html)

Table 2/Tableau 2

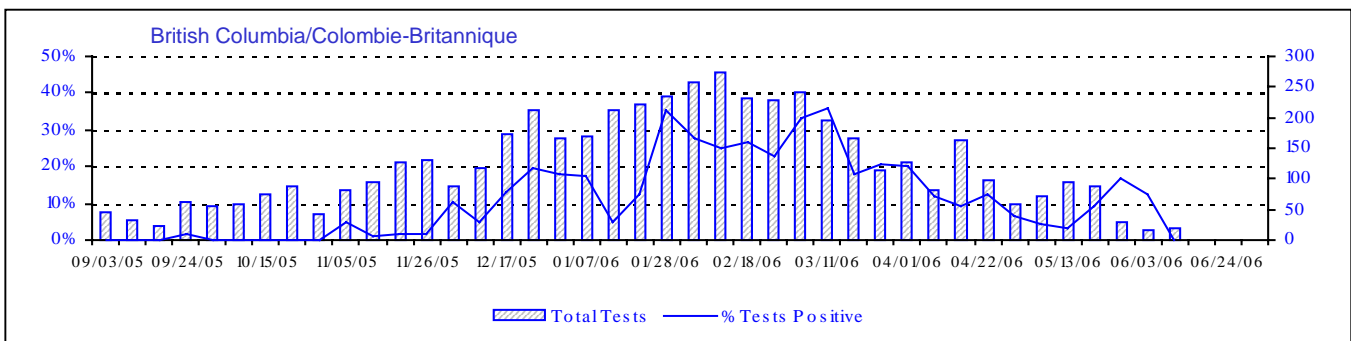
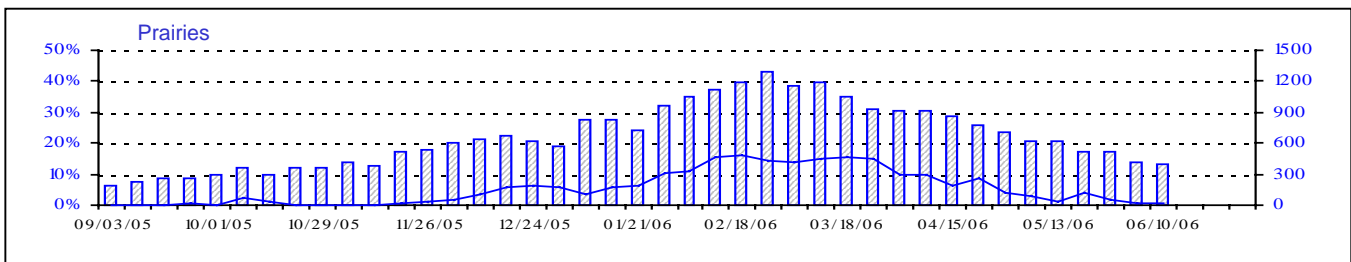
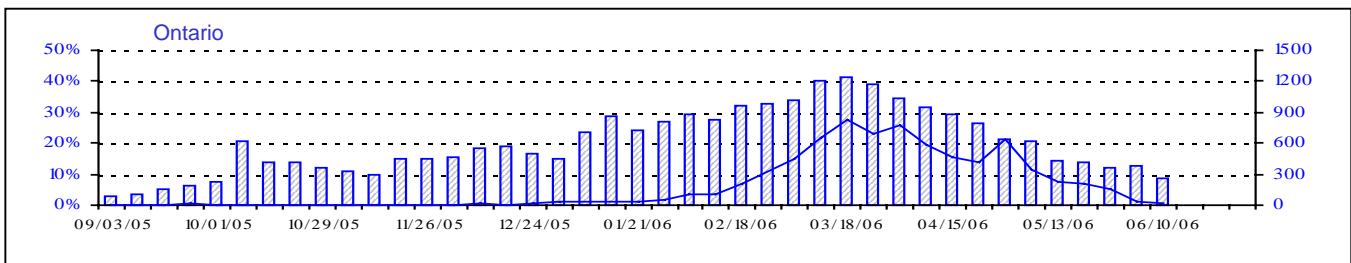
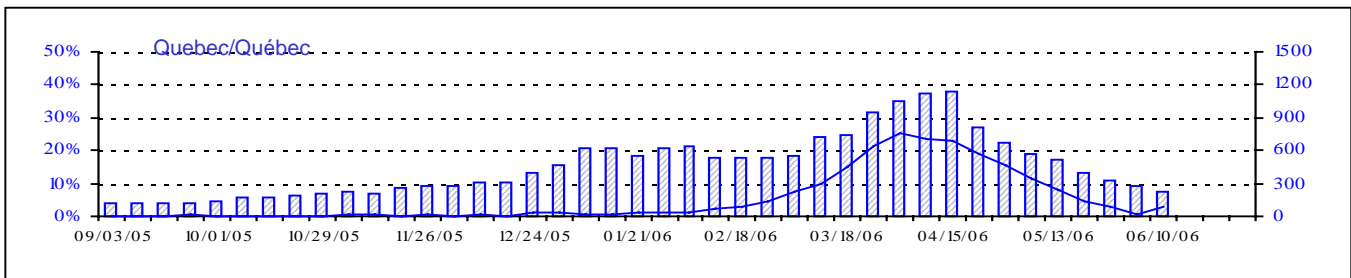
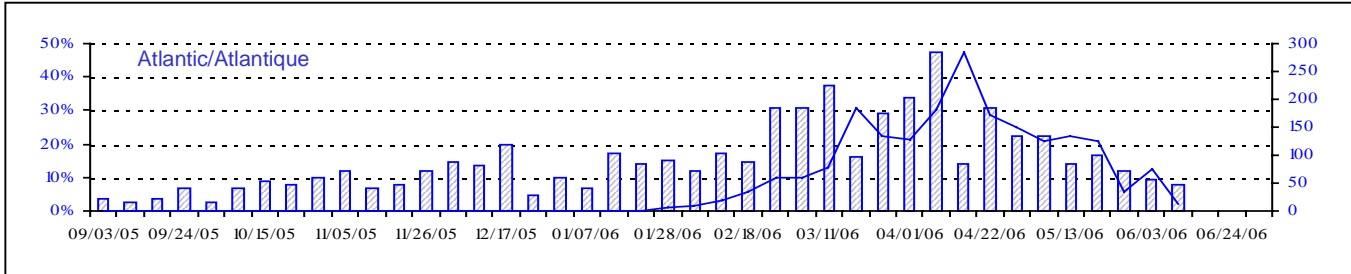
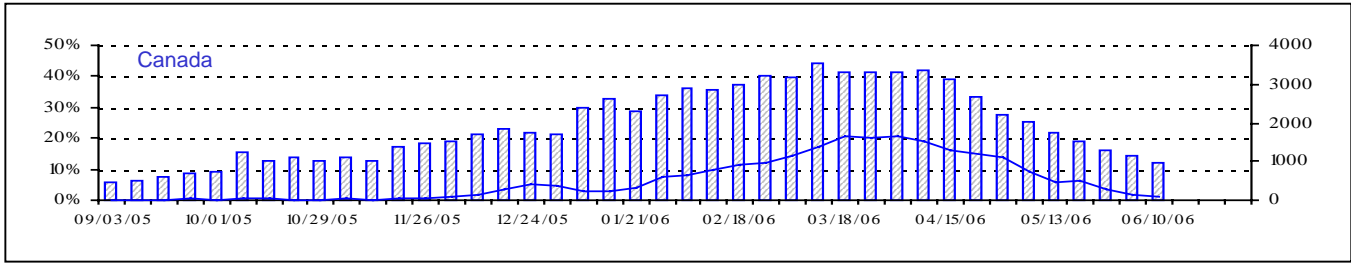
Respiratory Virus Detections/Isolations for the period August 28, 2005 - June 10, 2006  
 Détection/isolement de virus des voies respiratoires pour la période du 28 août 2005 - 10 juin 2006  
 (Reporting Weeks 200535 -200623/Code hebdomadaire 200535-200623)

Reporting Laboratory Laboratoire rapporteur	Flu/Grippe Test	Flu/Grippe A Pos.	Flu/Grippe B Pos.	R.S.V. Test	R.S.V. Pos.	PIV Test	PIV 1 Pos.	PIV 2 Pos.	PIV 3 Pos.	PIV 4 Pos.	Other/Autre PIV Pos.	Adeno Test	Adeno Pos.
Newfoundland./Terre-Neuve	1010	43	34	326	50	94	0	0	1	0	0	125	3
Prince Edward Island./ Île-du-Prince-Édouard	140	5	3	309	66	140	1	1	1	0	1	135	18
Nova Scotia/Nouvelle-Écosse	1073	27	89	1072	67	816	28	4	8	0	0	816	26
New Brunswick/Nouveau-Brunswick	1541	81	197	1014	17	981	7	2	9	0	0	981	26
Atlantic/Atlantique	3764	156	323	2721	200	2031	36	7	19	0	1	2057	73
Région Nord-Est	1519	159	57	488	99	0	0	0	0	0	0	0	0
Québec-Chaudière-Appalaches	3117	164	41	3582	289	2141	32	12	7	3	0	2982	122
Centre-du-Québec	2955	374	76	1345	263	318	2	0	1	0	0	327	12
Montréal-Laval	9258	498	41	9267	1263	7307	75	48	95	5	0	7623	162
Ouest du Québec	1113	163	35	445	127	0	0	0	0	0	0	0	0
Montréal	911	96	7	546	159	0	0	0	0	0	0	0	0
Province of/de Québec	18873	1454	257	15673	2200	9766	109	60	103	8	0	10932	296
Ottawa P.H.L.	184	18	4	103	4	0	0	0	0	0	0	0	0
CHEO/HEEO - Ottawa	2126	156	31	2116	343	2116	6	0	6	0	0	2116	14
Kingston	1363	100	47	1363	75	1363	20	26	5	0	0	1363	5
Toronto Medical Laboratory	1281	38	16	1277	57	1279	5	1	5	0	0	1281	5
C.P.H.L. - Toronto	7807	351	333	8343	406	7209	117	71	27	2	0	7209	60
Sick Kids' Hospital - Toronto	3191	122	152	3558	315	3873	49	28	24	0	0	3873	33
Sunnybrook & Women's College HSC	470	18	5	470	24	470	0	5	6	0	0	470	0
Sault Ste. Marie	225	15	13	225	8	225	6	0	1	0	0	225	2
Timmins	461	10	27	461	12	451	21	2	5	0	0	455	6
St.Joseph's-London	851	22	9	851	148	851	3	3	1	0	17	851	7
London P.H.L.	2881	185	228	2881	180	2881	79	37	12	0	0	2881	11
Orillia P.H.L.	1233	68	56	1233	46	1233	31	31	4	0	0	1233	22
Windsor	541	44	15	509	4	411	1	2	1	0	0	405	3
Thunder Bay	248	7	12	170	2	248	13	4	0	0	0	248	7
Sudbury P.H.L.	403	10	16	403	19	403	14	9	0	0	0	419	4
Hamilton P.H.L.	394	18	1	484	34	324	4	0	0	0	0	304	0
Peterborough P.H.L.	1097	71	93	1097	101	1097	26	16	2	0	0	1097	6
Province of/de l'Ontario	24756	1253	1058	25544	1778	24434	395	235	99	2	17	24430	185
Manitoba	2218	63	27	2263	84	2025	35	3	2	0	0	2025	40
Regina	4966	307	241	4966	199	4966	156	3	5	1	0	4966	136
Saskatoon	896	59	42	747	57	896	0	0	0	0	24	896	16
Province of/de la Saskatchewan	5862	366	283	5713	256	5862	156	3	5	1	24	5862	152
Calgary	6056	240	244	4673	208	4662	0	0	0	0	130	3776	160
Edmonton	12953	500	364	13242	788	12828	9	0	0	0	890	6111	473
Province of/de l'Alberta	19009	740	608	17915	996	17490	9	0	0	0	1020	9887	633
Prairies	27089	1169	918	25891	1336	25377	200	6	7	1	1044	17774	825
British Columbia/Colombie-Britannique	5067	481	333	5067	40	5067	62	4	8	0	0	5067	44
CANADA	79549	4513	2889	74896	5554	66675	802	312	236	11	1062	60260	1423

Also available at: <http://www.phac-aspc.gc.ca/bid-bmi/dsd-dsm/rvdi-divr/index.html>

Aussi disponible sur le site: [http://www.phac-aspc.gc.ca/bid-bmi/dsd-dsm/rvdi-divr/index\\_f.html](http://www.phac-aspc.gc.ca/bid-bmi/dsd-dsm/rvdi-divr/index_f.html)

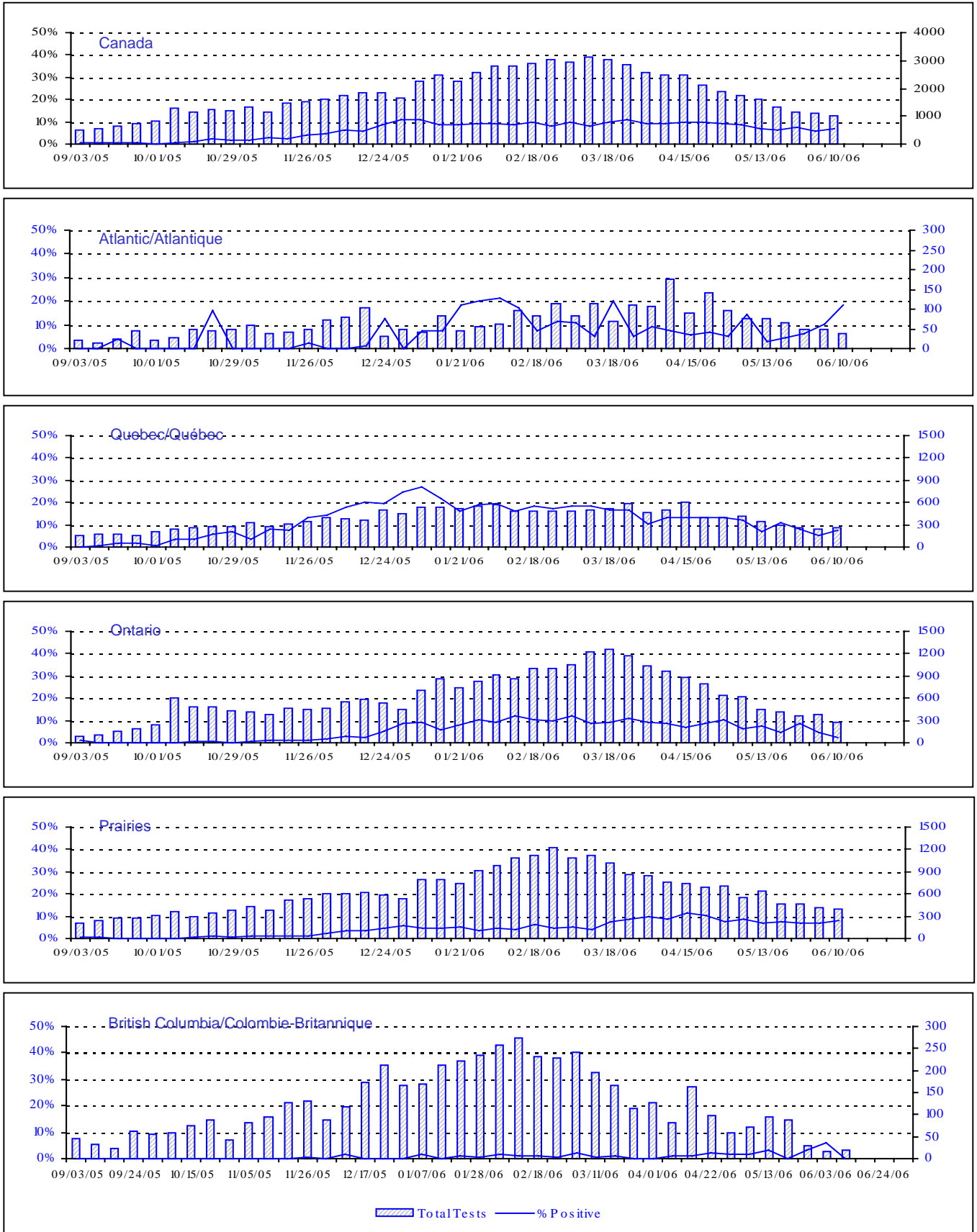
Positive Influenza Tests (%) in Canada by Region by Week of Report  
 Détection du virus grippal au Canada, tests positifs (%) par région  
 par semaine de déclaration



▨ Total Tests — % Tests Positive

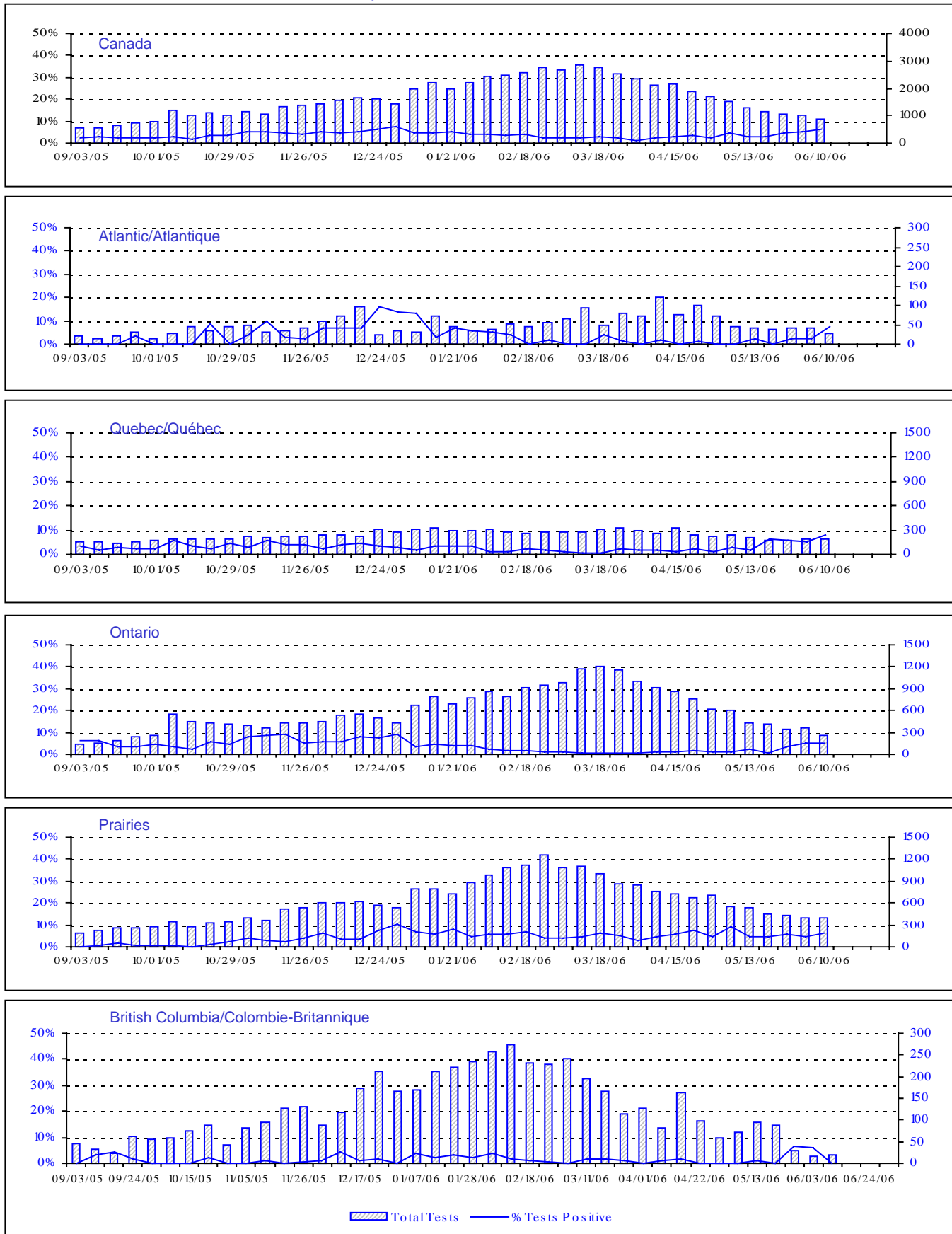
Total Tests Total

Positive RSV Tests (%) in Canada by Region by Week of Report  
 Détection du virus respiratoire syncytial au Canada, tests positifs (%) par région  
 par semaine de déclaration



# Positive Parainfluenza Tests (%) in Canada by Region by Week of Report

## Détection du virus parainfluenza au Canada, tests positifs (%) par région par semaine de déclaration



# Positive Adenovirus Tests (%) in Canada by Region by Week of Report

## Détection des adénovirus au Canada, tests positifs (%) par région par semaine de déclaration

