

Table 1/Tableau 1  
 Respiratory Virus Detections/Isolations for the week ending June 24, 2006 (Reporting Week 200625)  
 Détection/isolement de virus des voies respiratoires pour la semaine se terminant le 24 juin 2006 (Code hebdomadaire 200625)

Reporting Laboratory Laboratoire rapporteur	Flu/Grippe Test	Flu/Grippe A Pos.	Flu/Grippe B Pos.	R.S.V. Test	R.S.V. Pos.	PIV Test	PIV 1 Pos.	PIV 2 Pos.	PIV 3 Pos.	PIV 4 Pos.	Other/Autre PIV Pos.	Adeno Test	Adeno Pos.
Newfoundland./Terre-Neuve	15	0	0	5	0	3	0	0	0	0	0	3	0
Prince Edward Island./ Île-du-Prince-Édouard	0	0	0	0	0	0	0	0	0	0	0	0	0
Nova Scotia/Nouvelle-Écosse	14	0	0	14	1	13	0	0	0	0	0	13	0
New Brunswick/Nouveau-Brunswick	13	0	0	13	0	11	0	0	0	0	0	11	0
Atlantic/Atlantique	42	0	0	32	1	27	0	0	0	0	0	27	0
Région Nord-Est	6	0	0	11	2	0	0	0	0	0	0	0	0
Québec-Chaudière-Appalaches	38	1	0	42	3	29	1	0	3	0	0	40	1
Centre-du-Québec	1	0	0	6	0	0	0	0	0	0	0	0	0
Montréal-Laval	95	0	0	126	6	116	0	0	14	1	0	125	1
Ouest du Québec	2	0	0	5	0	0	0	0	0	0	0	0	0
Montérégie	2	0	0	3	0	0	0	0	0	0	0	0	0
Province of/de Québec	144	1	0	193	11	145	1	0	17	1	0	165	2
Ottawa P.H.L.	-	-	-	-	-	-	-	-	-	-	-	-	-
CHEO/HEEO - Ottawa	-	-	-	-	-	-	-	-	-	-	-	-	-
Kingston	-	-	-	-	-	-	-	-	-	-	-	-	-
Toronto Medical Laboratory	23	0	0	23	0	23	0	0	0	0	1	23	0
C.P.H.L. - Toronto	76	1	0	73	2	64	0	0	5	0	0	64	1
Sick Kids/Hospital - Toronto	42	0	0	42	2	42	1	0	5	0	0	42	0
Sunnybrook & Women's College HSC	10	0	0	10	0	10	0	0	0	0	0	10	0
Sault Ste. Marie	3	0	0	3	1	3	0	0	0	0	0	3	0
Timmins	0	0	0	0	0	0	0	0	0	0	0	0	0
St. Joseph's - London	7	0	0	7	0	7	0	0	0	0	0	7	0
London P.H.L.	15	0	0	15	0	15	0	0	1	0	0	15	0
Orillia P.H.L.	6	0	0	6	1	6	0	0	1	0	0	6	0
Windsor	1	0	0	1	0	1	0	0	0	0	0	1	0
Thunder Bay	2	0	0	1	0	2	0	0	1	0	0	2	0
Sudbury P.H.L.	2	0	0	2	0	2	0	0	0	0	0	6	0
Hamilton P.H.L.	-	-	-	-	-	-	-	-	-	-	-	-	-
Peterborough P.H.L.	9	0	0	9	1	9	0	0	1	0	0	9	1
Province of/de l'Ontario	196	1	0	192	7	184	1	0	14	0	1	188	2
Manitoba	31	0	0	34	0	31	0	0	0	0	1	31	1
Regina	58	1	0	58	7	58	0	0	0	0	0	58	2
Saskatoon	25	0	0	23	7	25	0	0	0	0	1	25	0
Province of/de la Saskatchewan	83	1	0	81	14	83	0	0	0	0	1	83	2
Calgary	88	0	0	38	1	38	0	0	0	0	2	33	6
Edmonton	174	0	0	175	5	174	0	0	0	0	18	98	5
Province of/de l'Alberta	262	0	0	213	6	212	0	0	0	0	20	131	11
Prairies	376	1	0	328	20	326	0	0	0	0	22	245	14
British Columbia/Colombie-Britannique	46	0	0	46	1	46	0	0	0	0	0	46	1
CANADA	804	3	0	791	40	728	2	0	31	1	23	671	19

Also available at: <http://www.phac-aspc.gc.ca/bid-bmi/dsd-dsm/rvdi-divr/index-html>

Aussi disponible sur le site: [http://www.phac-aspc.gc.ca/bid-bmi/dsd-dsm/rvdi-divr/index\\_f.html](http://www.phac-aspc.gc.ca/bid-bmi/dsd-dsm/rvdi-divr/index_f.html)

Table 2/Tableau 2

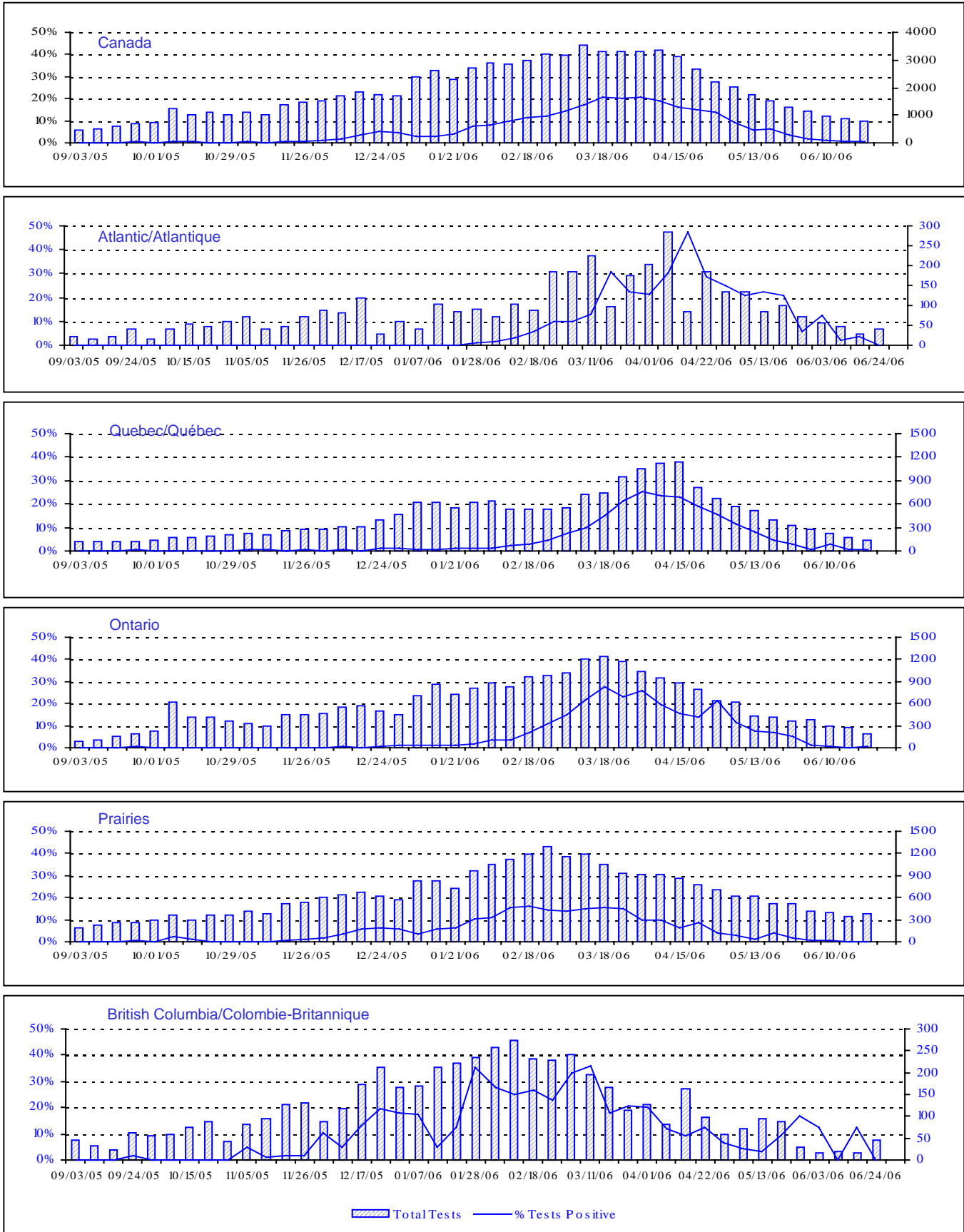
Respiratory Virus Detections/Isolations for the period August 28, 2005 - June 24, 2006  
 Détection/isolement de virus des voies respiratoires pour la période du 28 août 2005 - 24 juin 2006  
 (Reporting Weeks 200535 -200625/Code hebdomadaire 200535-200625)

Reporting Laboratory Laboratoire rapporteur	Flu/Grippe Test	Flu/Grippe A Pos.	Flu/Grippe B Pos.	R.S.V. Test	R.S.V. Pos.	PIV Test	PIV 1 Pos.	PIV 2 Pos.	PIV 3 Pos.	PIV 4 Pos.	Other/Autre PIV Pos.	Adeno Test	Adeno Pos.
Newfoundland./Terre-Neuve	1031	43	34	339	51	102	0	0	1	0	0	133	3
Prince Edward Island./ Île-du-Prince-Édouard	142	5	3	311	66	142	1	1	1	0	1	137	18
Nova Scotia/Nouvelle-Écosse	1097	27	89	1096	71	838	28	4	8	0	0	838	26
New Brunswick/Nouveau-Brunswick	1563	81	198	1034	17	997	7	2	9	0	0	997	26
Atlantic/Atlantique	3833	156	324	2780	205	2079	36	7	19	0	1	2105	73
Région Nord-Est	1538	159	57	513	103	0	0	0	0	0	0	0	0
Québec-Chaudière-Appalaches	3205	165	41	3673	292	2204	33	13	12	3	0	3068	124
Centre-du-Québec	2966	374	76	1359	264	322	2	0	1	0	0	331	12
Montréal-Laval	9445	499	41	9499	1274	7519	76	48	113	6	0	7854	164
Ouest du Québec	1122	163	35	453	127	0	0	0	0	0	0	0	0
Montréal	915	96	7	552	159	0	0	0	0	0	0	0	0
Province of/de Québec	19191	1456	257	16049	2219	10045	111	61	126	9	0	11253	300
Ottawa P.H.L.	187	18	4	107	4	0	0	0	0	0	0	0	0
CHEO/HEEO - Ottawa	2126	156	31	2116	343	2116	6	0	6	0	0	2116	14
Kingston	1369	100	47	1369	75	1369	20	26	5	0	0	1369	5
Toronto Medical Laboratory	1329	38	16	1325	58	1327	5	1	5	0	2	1329	5
C.P.H.L. - Toronto	8003	352	333	8539	412	7378	117	71	36	2	0	7378	61
Sick Kids' Hospital - Toronto	3310	122	152	3677	318	3992	50	28	34	0	0	3992	38
Sunnybrook & Women's College HSC	488	18	5	488	24	488	0	5	6	0	0	488	0
Sault Ste. Marie	228	15	13	230	9	228	6	0	1	0	0	228	2
Timmins	465	10	27	465	13	455	21	2	5	0	0	459	7
St.Joseph's-London	858	22	9	858	148	858	3	3	1	0	17	858	7
London P.H.L.	2945	185	228	2945	185	2945	79	37	13	0	0	2945	11
Orillia P.H.L.	1246	68	56	1246	47	1246	32	31	5	0	0	1246	22
Windsor	543	44	15	511	4	413	1	2	1	0	0	407	3
Thunder Bay	250	7	12	172	3	250	13	4	1	0	0	250	7
Sudbury P.H.L.	409	10	16	409	19	409	14	9	0	0	0	429	4
Hamilton P.H.L.	399	18	1	490	34	329	4	0	0	0	0	309	0
Peterborough P.H.L.	1111	71	93	1111	102	1111	26	16	4	0	0	1111	7
Province of/de l'Ontario	25266	1254	1058	26058	1798	24914	397	235	123	2	19	24914	193
Manitoba	2280	63	27	2345	86	2087	35	3	3	0	1	2087	43
Regina	5086	309	241	5086	213	5086	156	4	5	2	0	5086	141
Saskatoon	945	59	42	790	68	945	0	0	0	0	26	945	18
Province of/de la Saskatchewan	6031	368	283	5876	281	6031	156	4	5	2	26	6031	159
Calgary	6205	239	244	4762	209	4751	0	0	0	0	137	3855	168
Edmonton	13300	500	364	13590	795	13175	9	0	0	0	924	6304	491
Province of/de l'Alberta	19505	739	608	18352	1004	17926	9	0	0	0	1061	10159	659
Prairies	27816	1170	918	26573	1371	26044	200	7	8	2	1088	18277	861
British Columbia/Colombie-Britannique	5129	483	333	5129	41	5129	62	4	9	0	0	5129	47
CANADA	81235	4519	2890	76589	5634	68211	806	314	285	13	1108	61678	1474

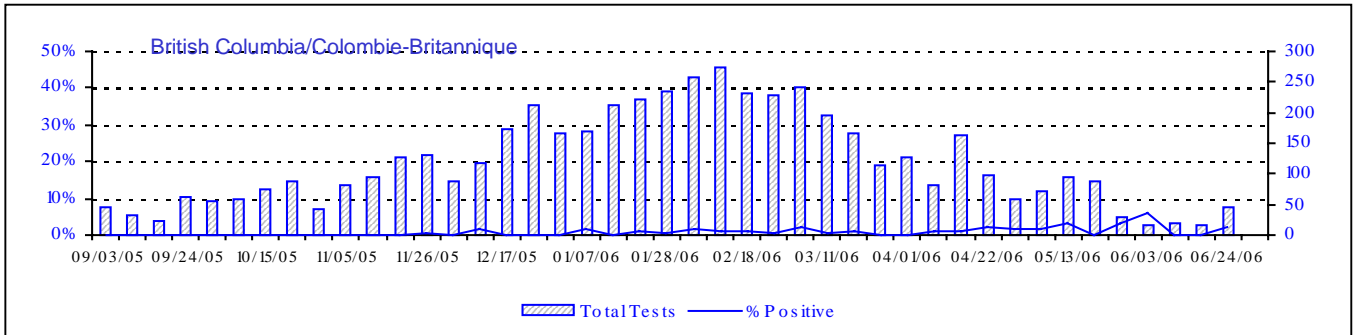
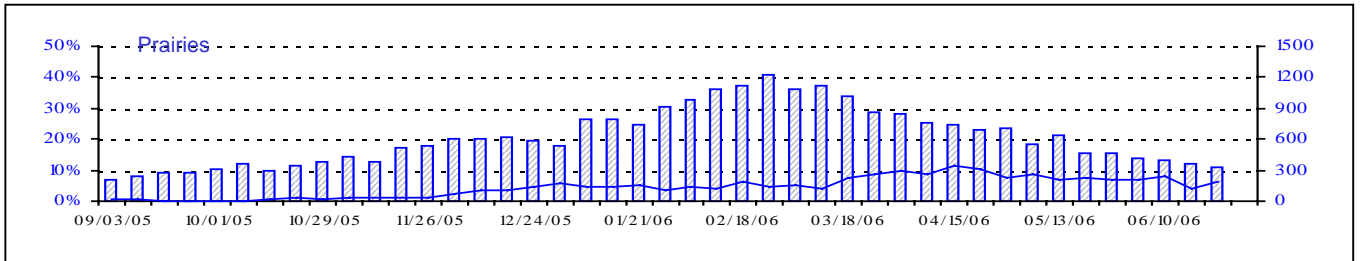
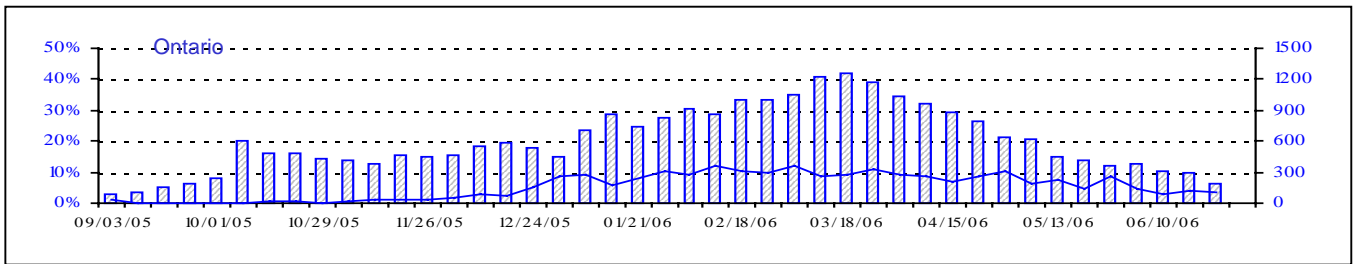
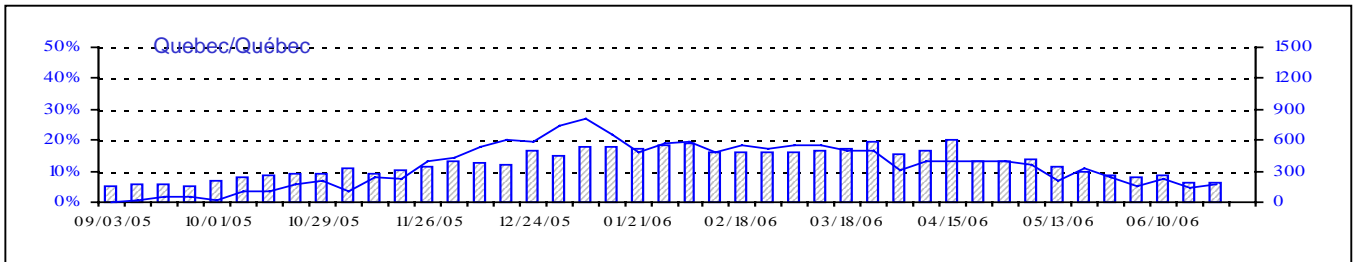
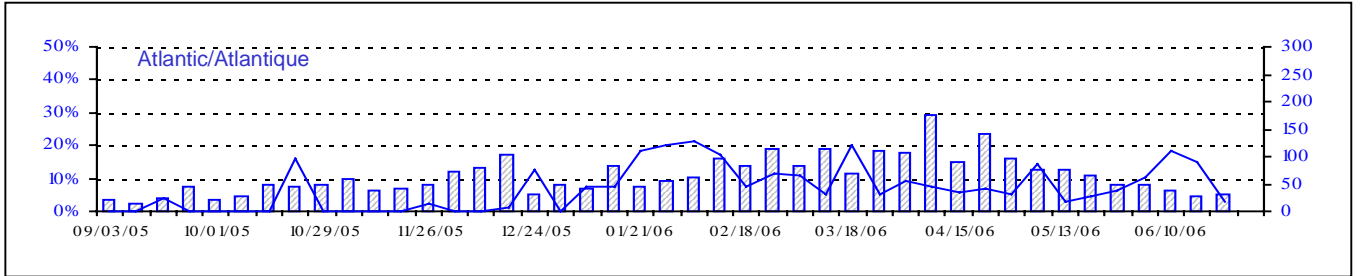
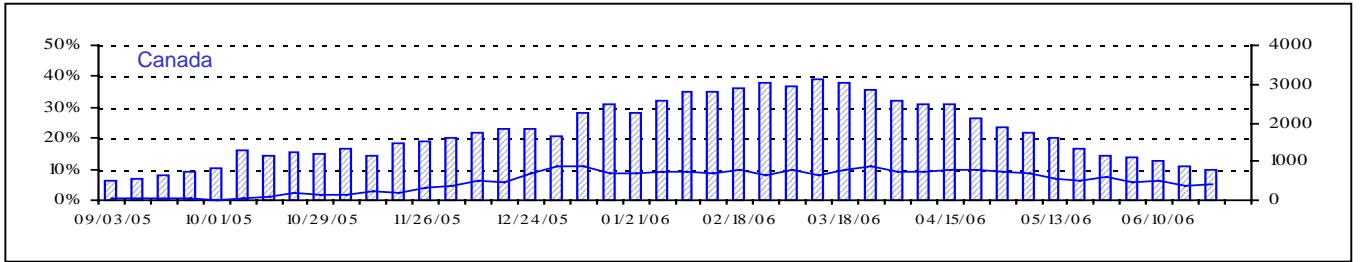
Also available at: <http://www.phac-aspc.gc.ca/bid-bmi/dsd-dsm/rvdi-divr/index.html>

Aussi disponible sur le site: [http://www.phac-aspc.gc.ca/bid-bmi/dsd-dsm/rvdi-divr/index\\_f.html](http://www.phac-aspc.gc.ca/bid-bmi/dsd-dsm/rvdi-divr/index_f.html)

Positive Influenza Tests (%) in Canada by Region by Week of Report  
 Détection du virus grippal au Canada, tests positifs (%) par région  
 par semaine de déclaration



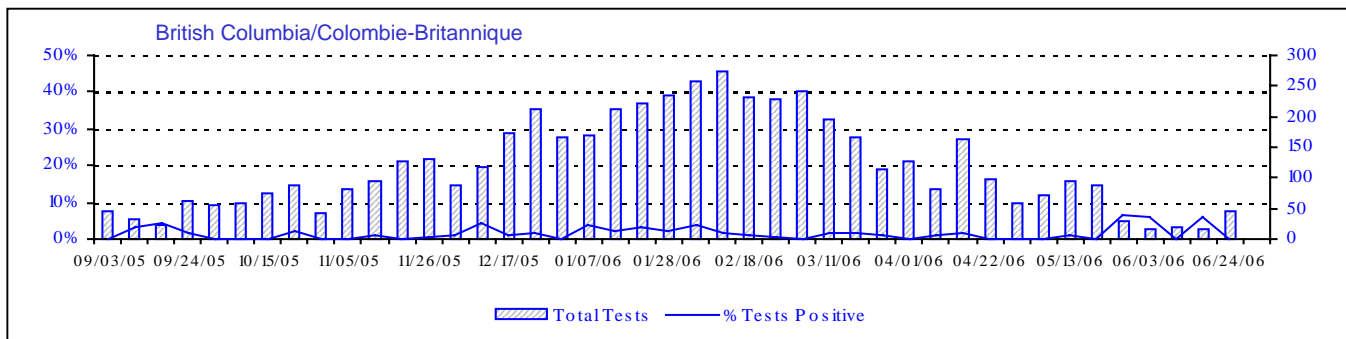
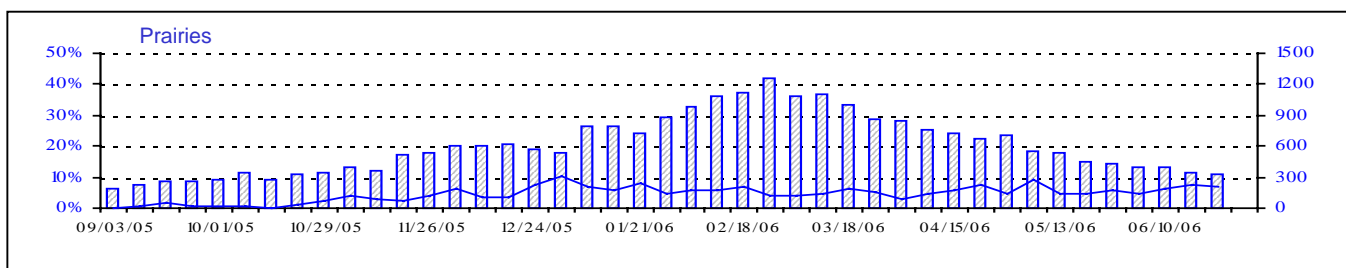
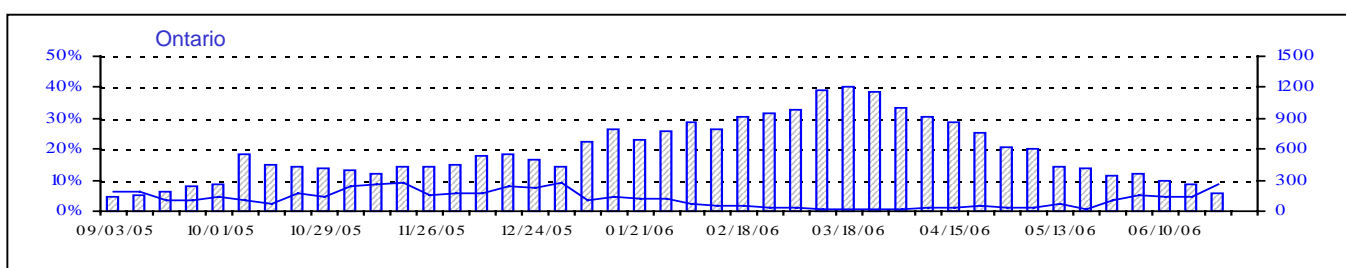
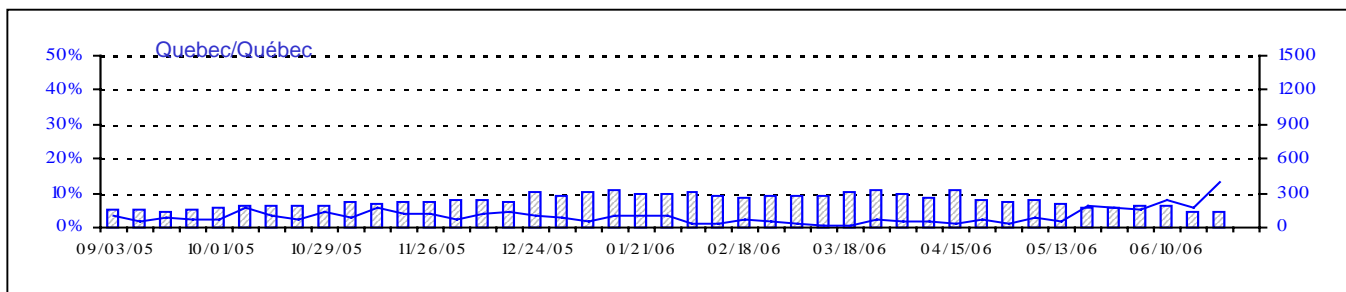
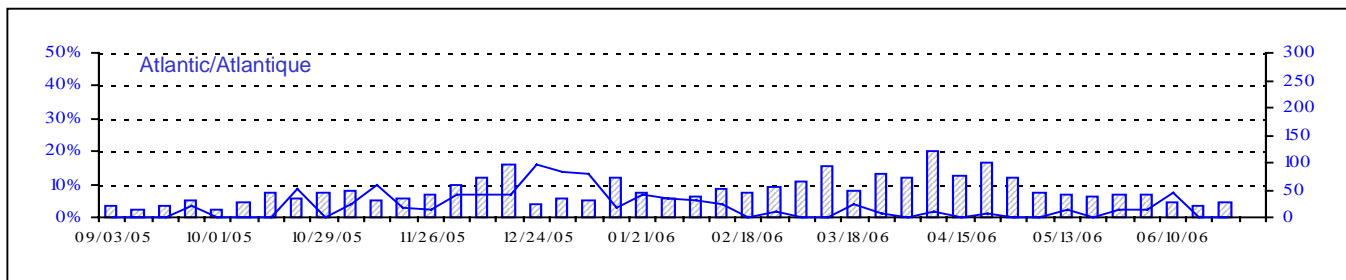
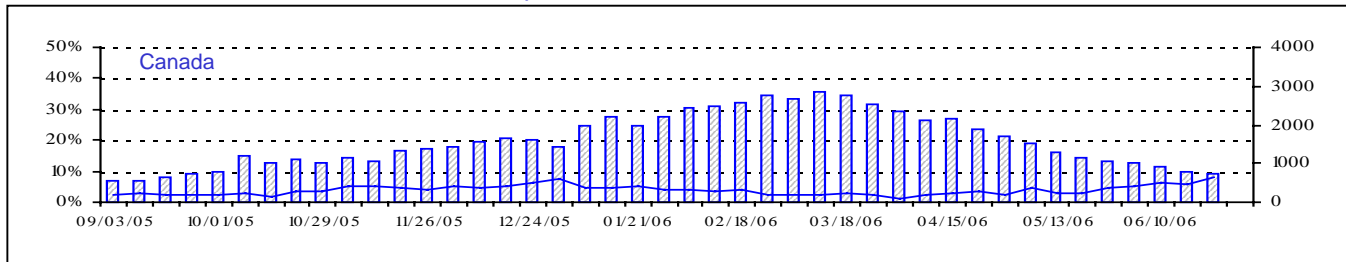
Positive RSV Tests (%) in Canada by Region by Week of Report  
 Détection du virus respiratoire syncytial au Canada, tests positifs (%) par région  
 par semaine de déclaration



Total Tests Total

▨ Total Tests — % Positive

Positive Parainfluenza Tests (%) in Canada by Region by Week of Report  
 Détection du virus parainfluenza au Canada, tests positifs (%) par région  
 par semaine de déclaration



Total Tests Total

▨ Total Tests — % Tests Positive

Positive Adenovirus Tests (%) in Canada by Region by Week of Report  
 Détection des adénovirus au Canada, tests positifs (%) par région  
 par semaine de déclaration

