

Table 1/Tableau 1
Respiratory Virus Detections/Isolations for the week ending March 31, 2007 (Reporting Week 200713)
Détection/isolement de virus des voies respiratoires pour la semaine se terminant le 31 mars 2007 (Code hebdomadaire 200713)

Reporting Laboratory Laboratoire rapporteur	Flu/Grippe Test	Flu/Grippe A Pos.	Flu/Grippe B Pos.	R.S.V. Test	R.S.V. Pos.	PIV Test	PIV 1 Pos.	PIV 2 Pos.	PIV 3 Pos.	PIV 4 Pos.	Other/Autre PIV Pos.	Adeno Test	Adeno Pos.
Newfoundland./Terre-Neuve	120	12	0	10	2	6	0	0	0	0	0	4	0
Prince Edward Island./ Île-du-Prince-Édouard	6	0	0	13	5	6	0	0	0	0	0	6	1
Nova Scotia/Nouvelle-Écosse	31	6	0	31	1	15	0	0	0	0	0	15	0
New Brunswick/Nouveau-Brunswick	69	12	0	58	2	49	0	0	0	0	0	49	0
Atlantic/Atlantique	226	30	0	112	10	76	0	0	0	0	0	74	1
Région Nord-Est	156	22	22	24	3	0	0	0	0	0	0	0	0
Québec-Chaudière-Appalaches	123	12	8	54	2	15	0	0	0	0	0	40	1
Centre-du-Québec	280	36	16	31	6	7	0	0	0	0	0	7	0
Montréal-Laval	437	24	26	331	12	263	0	2	10	0	0	294	9
Ouest du Québec	70	3	12	25	3	0	0	0	0	0	0	0	0
Montérégie	56	4	3	18	2	0	0	0	0	0	0	0	0
Province of/de Québec	1122	101	87	483	28	285	0	2	10	0	0	341	10
Ottawa P.H.L.	-	-	-	-	-	-	-	-	-	-	-	-	-
CHEO/HEEO - Ottawa	-	-	-	-	-	-	-	-	-	-	-	-	-
Kingston	-	-	-	-	-	-	-	-	-	-	-	-	-
Toronto Medical Laboratory	-	-	-	-	-	-	-	-	-	-	-	-	-
C.P.H.L. - Toronto	202	33	2	214	5	195	1	0	10	0	0	195	3
Sick Kids'Hospital - Toronto	97	4	0	97	2	97	1	0	2	13	0	97	2
Sunnybrook & Women's College HSC	12	0	0	12	0	12	0	0	0	0	0	12	0
Sault Ste. Marie	10	1	0	10	2	10	0	0	0	0	0	10	0
Timmins	8	1	0	8	1	8	0	0	0	0	0	8	0
St. Joseph's - London	16	0	0	16	2	16	0	0	1	0	1	16	0
London P.H.L.	45	4	0	45	8	45	0	0	5	0	0	45	0
Orillia P.H.L.	35	2	0	35	3	35	0	0	0	0	0	35	1
Windsor	5	7	0	6	1	5	0	0	1	0	0	5	0
Thunder Bay	14	2	0	14	4	14	0	0	1	0	0	14	0
Sudbury P.H.L.	6	0	0	6	0	6	0	0	0	0	0	6	0
Hamilton P.H.L.	7	0	0	8	0	7	0	0	0	0	0	7	0
Peterborough P.H.L.	32	13	0	32	1	32	0	0	1	0	0	32	0
Province of/de l'Ontario	489	67	2	503	29	482	2	0	21	13	1	482	6
Manitoba	44	6	0	37	1	36	0	0	1	0	0	36	0
Regina	103	18	0	103	7	103	0	0	3	0	0	103	0
Saskatoon	29	2	0	25	6	29	0	0	0	0	1	29	0
Province of/de la Saskatchewan	132	20	0	128	13	132	0	0	3	0	1	132	0
Calgary	262	8	1	91	8	91	0	0	0	0	5	71	4
Edmonton	345	33	0	345	24	345	0	0	0	0	6	345	9
Province of/de l'Alberta	607	41	1	436	32	436	0	0	0	0	11	416	13
Prairies	783	67	1	601	46	604	0	0	4	0	12	584	13
British Columbia/Colombie-Britannique	149	23	1	149	5	149	0	1	1	0	0	149	0
CANADA	2769	288	91	1848	118	1596	2	3	36	13	13	1630	30

Also available at: <http://www.phac-aspc.gc.ca/bid-bmi/dsd-dsm/rvdi-divr/index-html>

Aussi disponible sur le site: http://www.phac-aspc.gc.ca/bid-bmi/dsd-dsm/rvdi-divr/index_f.html

Table 2/Tableau 2

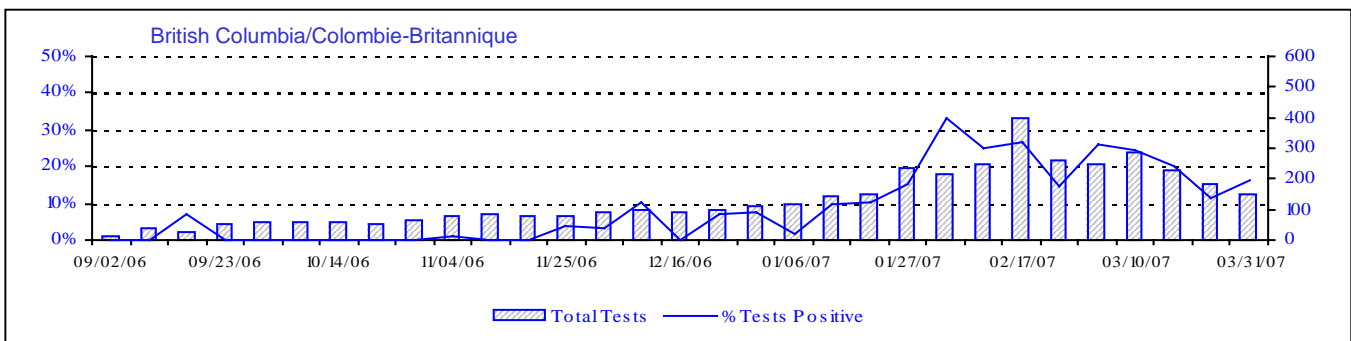
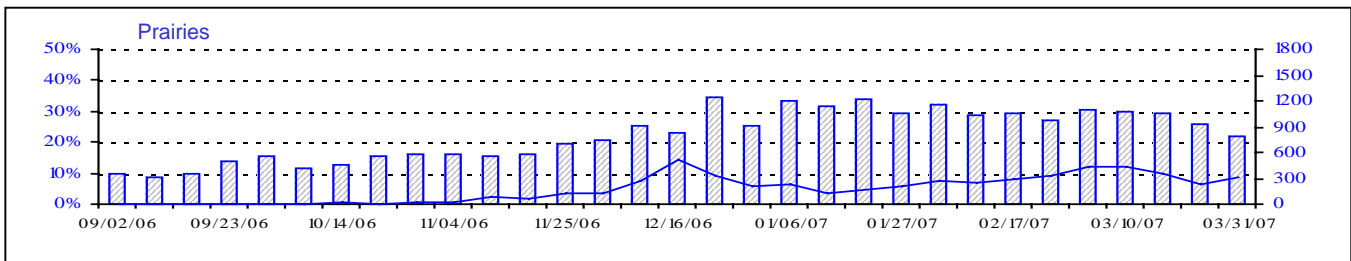
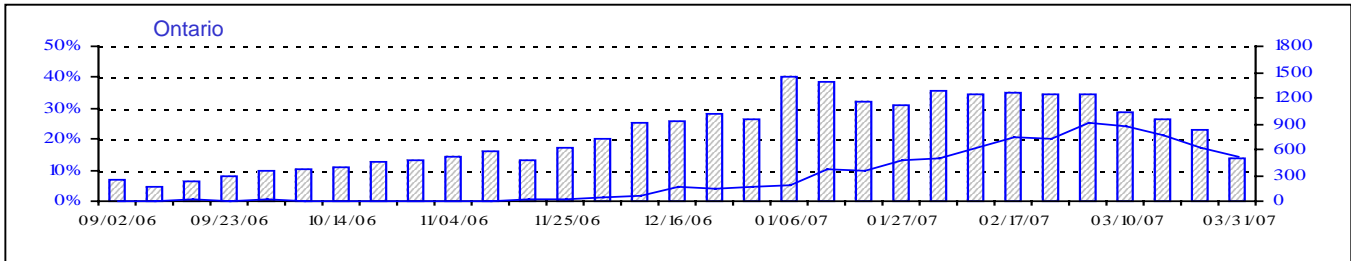
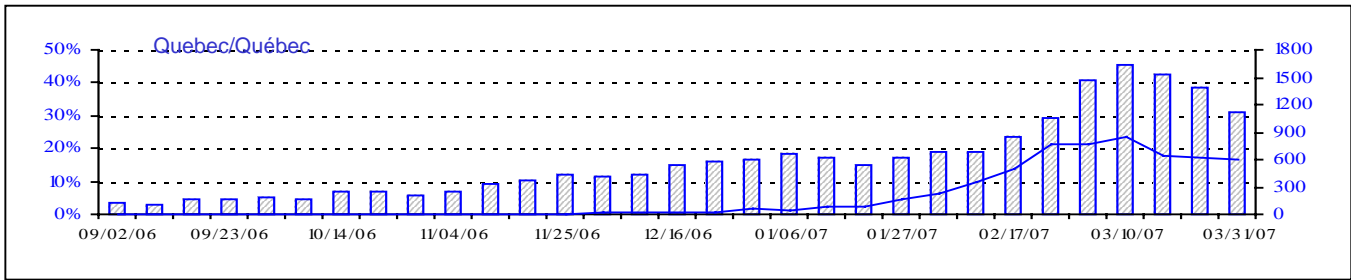
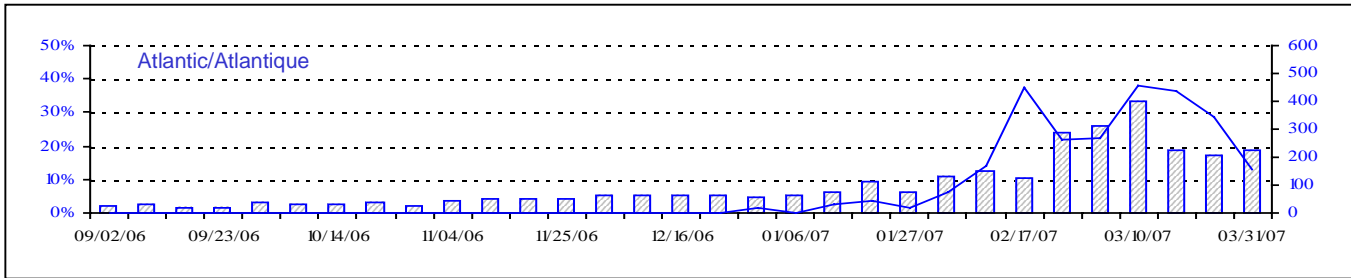
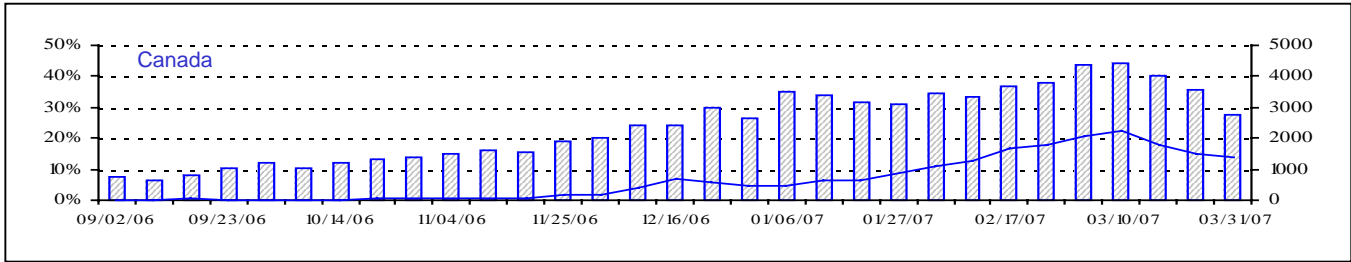
Respiratory Virus Detections/Isolations for the period August 27, 2006 - March 31, 2007
 Détection/isolément de virus des voies respiratoires pour la période du 27 août 2006 - 31 mars 2007
 (Reporting Weeks 200635 -200713/Code hebdomadaire 200635-200713)

Reporting Laboratory Laboratoire rapporteur	Flu/Grippe Test	Flu/Grippe A Pos.	Flu/Grippe B Pos.	R.S.V. Test	R.S.V. Pos.	PIV Test	PIV 1 Pos.	PIV 2 Pos.	PIV 3 Pos.	PIV 4 Pos.	Other/Autre PIV Pos.	Adeno Test	Adeno Pos.
Newfoundland./Terre-Neuve	881	149	0	271	58	87	1	1	5	0	0	70	0
Prince Edward Island./ Île-du-Prince-Édouard	103	29	0	224	53	103	0	0	8	0	0	103	1
Nova Scotia/Nouvelle-Écosse	807	111	0	807	51	550	0	3	19	0	0	550	8
New Brunswick/Nouveau-Brunswick	1367	250	1	872	16	826	0	0	5	0	0	829	7
Atlantic/Atlantique	3158	539	1	2174	178	1566	1	4	37	0	0	1552	16
Région Nord-Est	1667	215	62	631	208	0	0	0	0	0	0	0	0
Québec-Chaudière-Appalaches	2918	242	71	3282	573	1736	0	1	29	9	0	2418	80
Centre-du-Québec	3099	266	103	1513	480	294	0	0	2	0	0	306	4
Montréal-Laval	8473	503	112	9131	1613	6881	11	4	81	26	0	7524	169
Ouest du Québec	1042	143	39	732	300	0	0	0	0	0	0	0	0
Montréal	1180	158	19	737	314	0	0	0	0	0	0	0	0
Province of/de Québec	18379	1527	406	16026	3488	8911	11	5	112	35	0	10248	253
Ottawa P.H.L.	113	6	0	44	1	0	0	0	0	0	0	0	0
CHEO/HEEO - Ottawa	2062	197	2	2062	648	2062	0	0	24	0	0	2062	25
Kingston	1209	143	2	1209	85	1209	1	5	27	0	0	1209	6
Toronto Medical Laboratory	902	19	0	902	65	902	0	0	10	0	0	902	1
C.P.H.L. - Toronto	8061	746	6	8649	708	7583	24	4	148	22	0	7583	82
Sick Kids' Hospital - Toronto	3207	151	3	3207	481	3207	9	1	65	13	0	3207	52
Sunnybrook & Women's College HSC	460	23	0	460	9	460	0	0	1	0	0	460	0
Sault Ste. Marie	223	24	0	223	52	223	0	1	7	0	0	223	1
Timmins	327	54	0	327	60	327	0	0	7	1	0	327	4
St.Joseph's-London	745	42	5	745	147	745	0	0	9	0	4	745	2
London P.H.L.	2819	434	1	2819	348	2819	2	0	70	2	0	2819	16
Orillia P.H.L.	1230	205	0	1230	148	1230	2	1	29	0	7	1230	21
Windsor	450	61	1	456	18	305	0	0	5	1	0	305	3
Thunder Bay	392	55	0	382	40	392	0	0	10	4	0	392	3
Sudbury P.H.L.	321	41	0	321	19	321	0	0	11	0	0	334	5
Hamilton P.H.L.	368	33	0	447	59	368	0	2	1	0	0	368	0
Peterborough P.H.L.	1470	259	0	1470	166	1470	2	1	24	0	0	1470	5
Province of/de l'Ontario	24359	2493	20	24953	3054	23623	40	15	448	43	11	23636	226
Manitoba	1763	71	0	2072	207	1621	0	2	63	0	0	1621	17
Regina	3718	235	0	3718	398	3718	0	22	112	0	0	3718	37
Saskatoon	851	50	2	742	231	853	0	0	0	0	46	853	9
Province of/de la Saskatchewan	4569	285	2	4460	629	4571	0	22	112	0	46	4571	46
Calgary	7935	375	9	3994	240	3993	0	0	0	0	154	3183	61
Edmonton	10657	738	13	10857	2003	10296	0	0	0	0	562	4488	274
Province of/de l'Alberta	18592	1113	22	14851	2243	14289	0	0	0	0	716	7671	335
Prairies	24924	1469	24	21383	3079	20481	0	24	175	0	762	13863	398
British Columbia/Colombie-Britannique	4083	571	33	4083	96	4083	2	14	24	4	0	4083	23
CANADA	74903	6599	484	68619	9895	58664	54	62	796	82	773	53382	916

Also available at: <http://www.phac-aspc.gc.ca/bid-bmi/dsd-dsm/rvdi-divr/index.html>

Aussi disponible sur le site: http://www.phac-aspc.gc.ca/bid-bmi/dsd-dsm/rvdi-divr/index_f.html

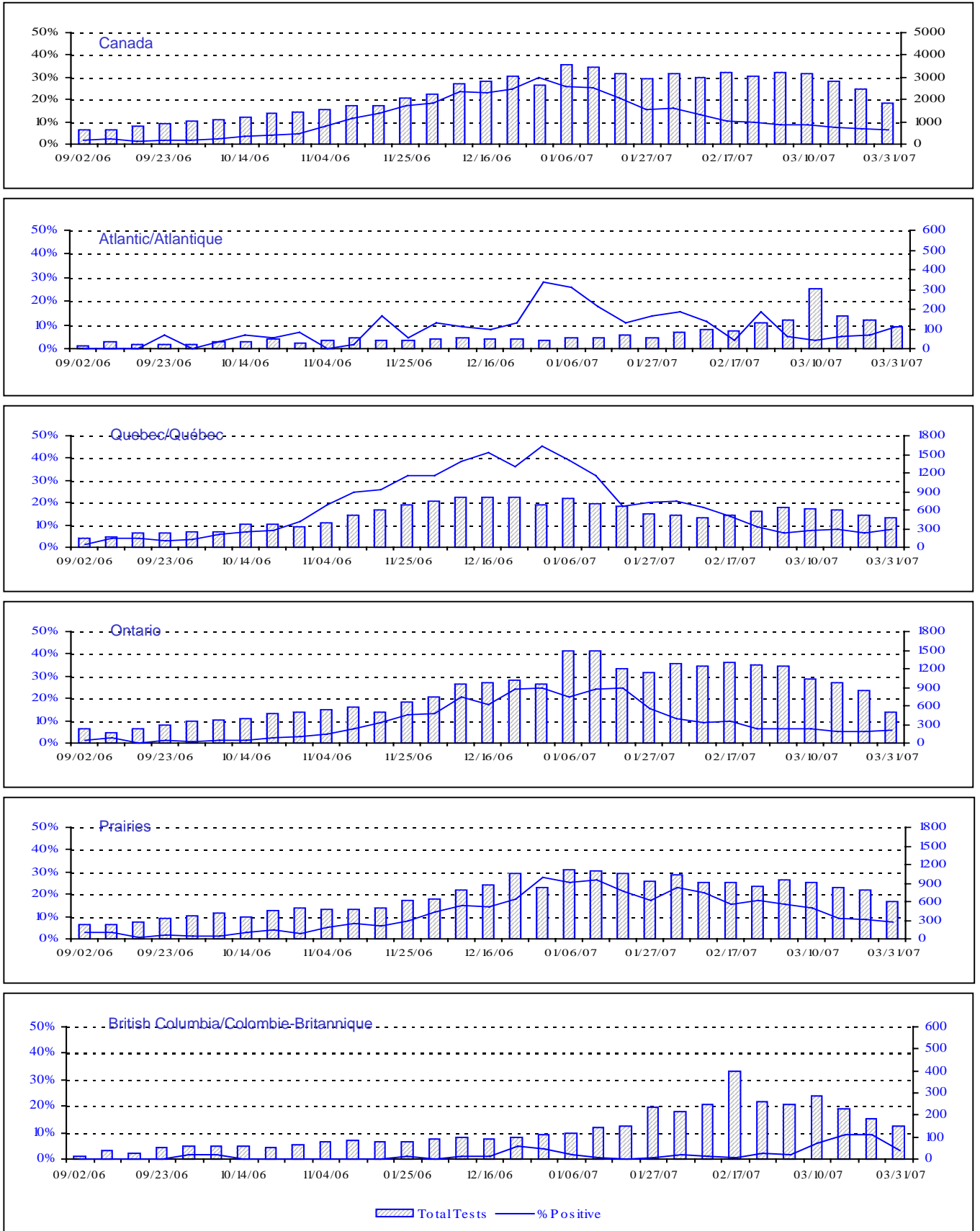
Positive Influenza Tests (%) in Canada by Region by Week of Report
 Détection du virus grippal au Canada, tests positifs (%) par région
 par semaine de déclaration



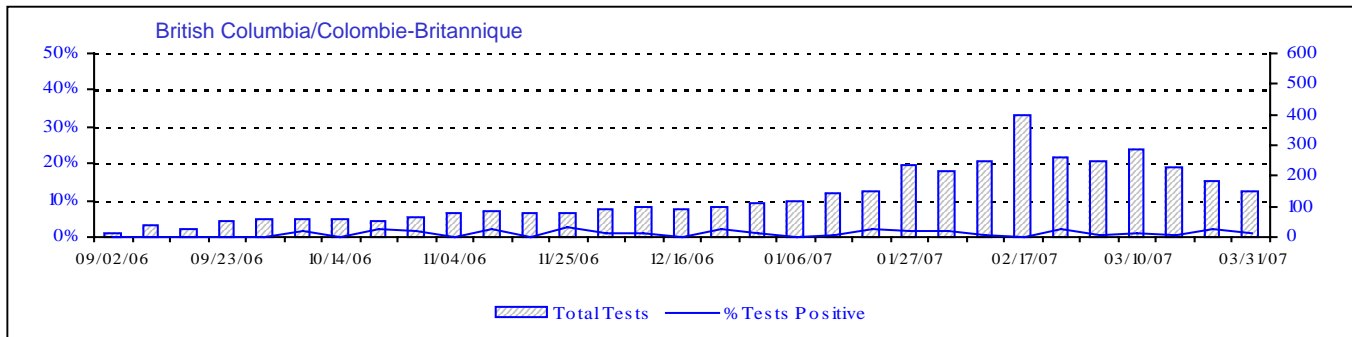
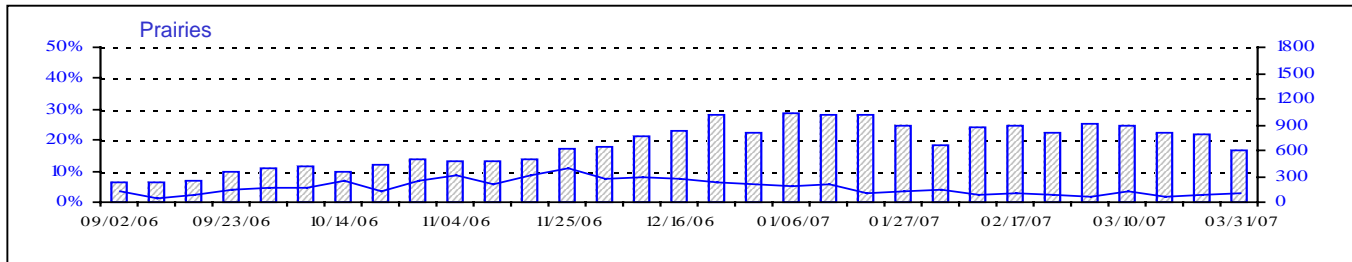
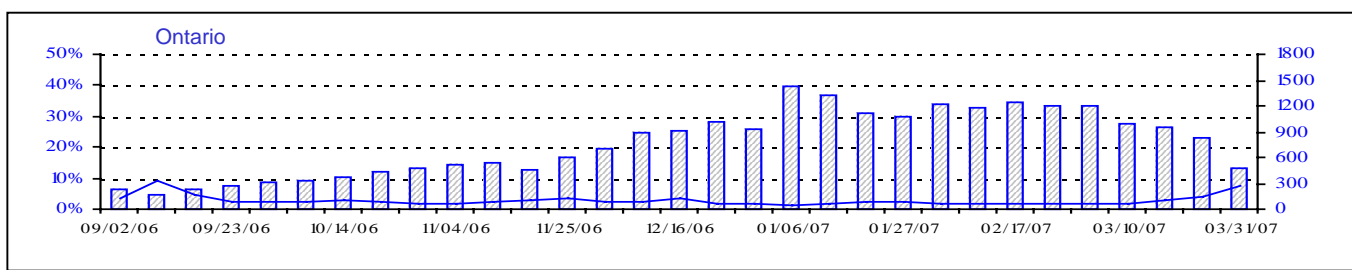
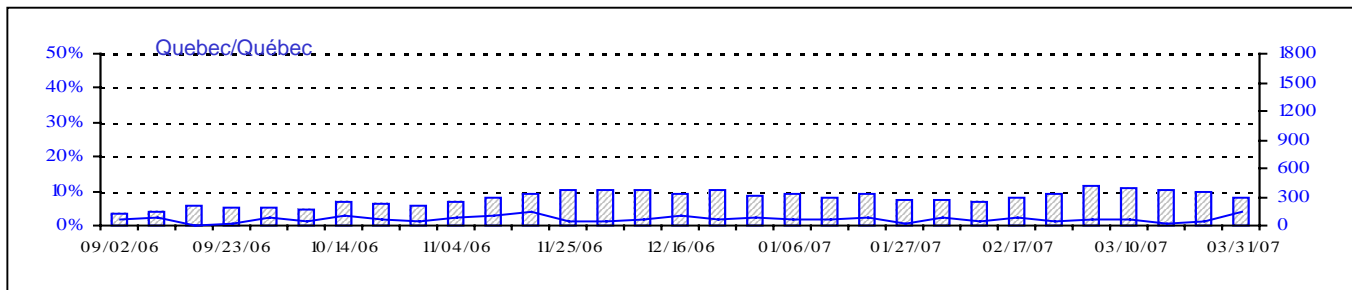
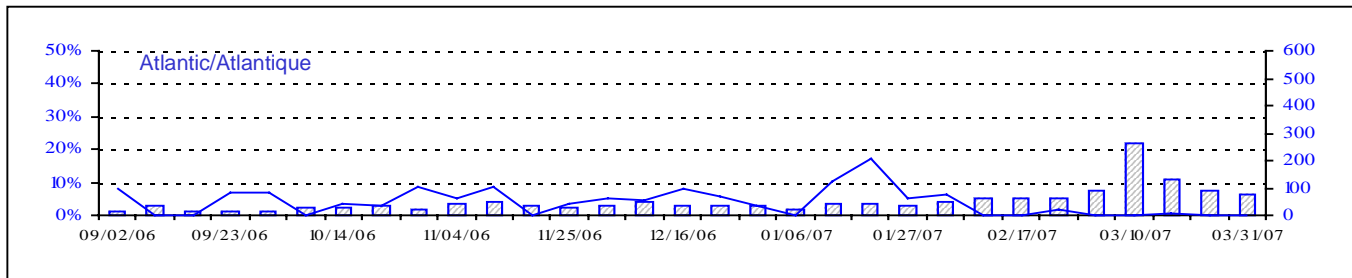
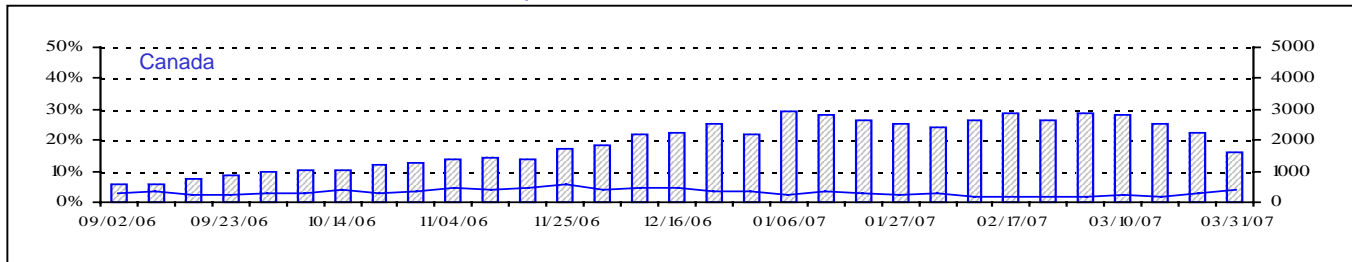
Total Tests Total

▨ Total Tests — % Tests Positive

Positive RSV Tests (%) in Canada by Region by Week of Report
 Détection du virus respiratoire syncytial au Canada, tests positifs (%) par région
 par semaine de déclaration



Positive Parainfluenza Tests (%) in Canada by Region by Week of Report
 Détection du virus parainfluenza au Canada, tests positifs (%) par région
 par semaine de déclaration



▨ Total Tests — % Tests Positive

Total Tests Total

Positive Adenovirus Tests (%) in Canada by Region by Week of Report
 Détection des adénovirus au Canada, tests positifs (%) par région
 par semaine de déclaration

