

Table 1/Tableau 1  
Respiratory Virus Detections/Isolations for the week ending April 14, 2007 (Reporting Week 200715)  
Détection/isolement de virus des voies respiratoires pour la semaine se terminant le 14 avril 2007 (Code hebdomadaire 200715)

Reporting Laboratory Laboratoire rapporteur	Flu/Grippe Test	Flu/Grippe A Pos.	Flu/Grippe B Pos.	R.S.V. Test	R.S.V. Pos.	PIV Test	PIV 1 Pos.	PIV 2 Pos.	PIV 3 Pos.	PIV 4 Pos.	Other/Autre PIV Pos.	Adeno Test	Adeno Pos.
Newfoundland./Terre-Neuve	47	1	0	8	0	3	0	0	1	0	0	1	0
Prince Edward Island./ Île-du-Prince-Édouard	4	0	0	8	3	4	0	0	0	0	0	0	0
Nova Scotia/Nouvelle-Écosse	-	-	-	-	-	-	-	-	-	-	-	-	-
New Brunswick/Nouveau-Brunswick	47	8	1	17	0	13	0	0	1	0	0	13	1
Atlantic/Atlantique	98	9	1	33	3	20	0	0	2	0	0	14	1
Région Nord-Est	121	2	19	11	2	0	0	0	0	0	0	0	0
Québec-Chaudière-Appalaches	141	3	15	99	4	65	0	0	1	0	0	87	5
Centre-du-Québec	207	8	17	34	6	9	0	0	0	0	0	9	0
Montréal-Laval	396	7	31	254	16	202	2	0	8	0	0	226	9
Ouest du Québec	51	1	7	15	2	0	0	0	0	0	0	0	0
Montérégie	57	2	8	17	6	0	0	0	0	0	0	0	0
Province of/de Québec	973	23	97	430	36	276	2	0	9	0	0	322	14
Ottawa P.H.L.	6	0	0	5	0	0	0	0	0	0	0	0	0
CHEO/HEEO - Ottawa	-	-	-	-	-	-	-	-	-	-	-	-	-
Kingston	28	0	0	28	2	28	0	0	1	0	0	28	0
Toronto Medical Laboratory	25	1	0	25	0	25	0	0	1	0	0	25	0
C.P.H.L. - Toronto	203	14	2	209	4	202	2	0	21	0	0	202	2
Sick Kids/Hospital - Toronto	0	0	0	0	0	0	0	0	0	0	0	0	0
Sunnybrook & Women's College HSC	13	0	0	13	0	13	0	0	0	0	0	13	0
Sault Ste. Marie	2	0	0	2	0	2	0	0	0	0	0	2	0
Timmins	3	0	0	3	0	3	0	0	0	0	0	3	0
St. Joseph's - London	27	0	0	27	0	27	0	0	1	0	0	27	0
London P.H.L.	49	5	0	49	5	49	0	0	1	0	0	49	0
Orillia P.H.L.	-	-	-	-	-	-	-	-	-	-	-	-	-
Windsor	1	0	0	1	1	1	0	0	0	0	0	1	0
Thunder Bay	2	1	0	2	1	2	0	0	2	0	0	0	0
Sudbury P.H.L.	4	1	0	4	1	4	0	0	1	0	0	4	1
Hamilton P.H.L.	13	0	0	13	0	13	0	0	1	0	0	13	0
Peterborough P.H.L.	37	3	0	37	0	37	0	0	3	0	0	37	0
Province of/de l'Ontario	413	25	2	418	14	406	2	0	32	0	0	404	3
Manitoba	40	4	0	33	1	32	0	0	1	0	0	32	0
Regina	85	9	0	85	5	85	0	0	0	0	0	85	1
Saskatoon	18	0	0	15	0	18	0	0	0	0	1	18	0
Province of/de la Saskatchewan	103	9	0	100	5	103	0	0	0	0	1	103	1
Calgary	234	6	0	116	2	115	0	0	0	0	9	88	5
Edmonton	286	4	1	288	18	286	0	0	0	0	10	137	6
Province of/de l'Alberta	520	10	1	404	20	401	0	0	0	0	19	225	11
Prairies	663	23	1	537	26	536	0	0	1	0	20	360	12
British Columbia/Colombie-Britannique	113	8	2	113	2	113	0	0	1	0	0	113	1
CANADA	2260	88	103	1531	81	1351	4	0	45	0	20	1213	31

Also available at: <http://www.phac-aspc.gc.ca/bid-bmi/dsd-dsm/rvdi-divr/index-html>

Aussi disponible sur le site: [http://www.phac-aspc.gc.ca/bid-bmi/dsd-dsm/rvdi-divr/index\\_f.html](http://www.phac-aspc.gc.ca/bid-bmi/dsd-dsm/rvdi-divr/index_f.html)

Table 2/Tableau 2

Respiratory Virus Detections/Isolations for the period August 27, 2006 - April 14, 2007  
 Détection/isolement de virus des voies respiratoires pour la période du 27 août 2006 - 14 avril 2007  
 (Reporting Weeks 200635 -200715/Code hebdomadaire 200635-200715)

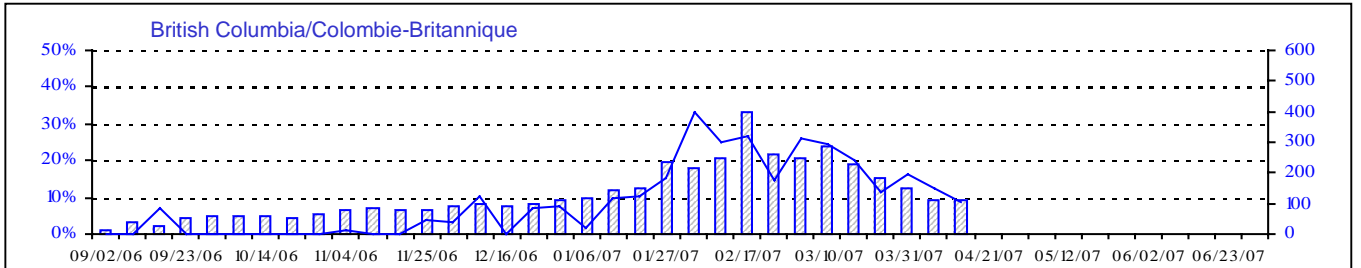
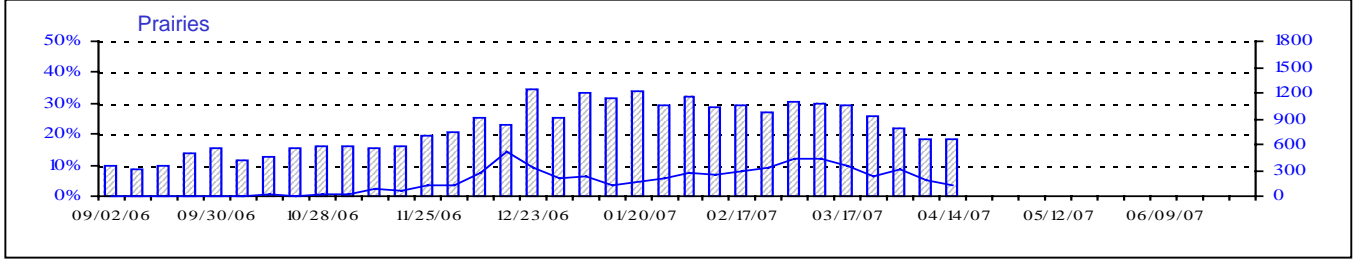
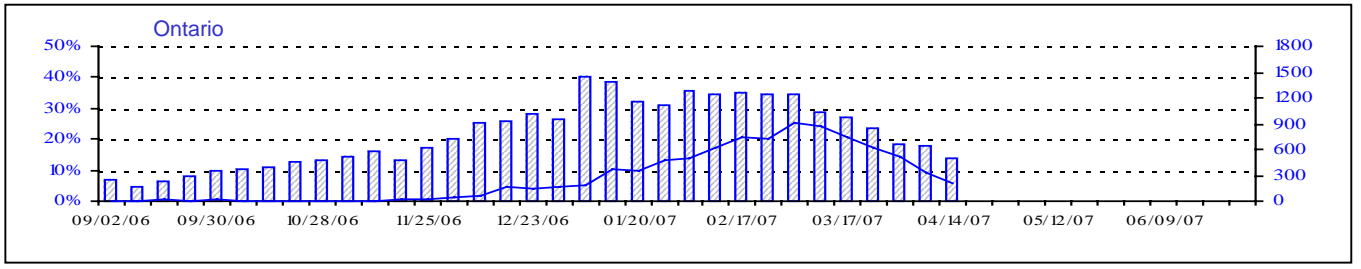
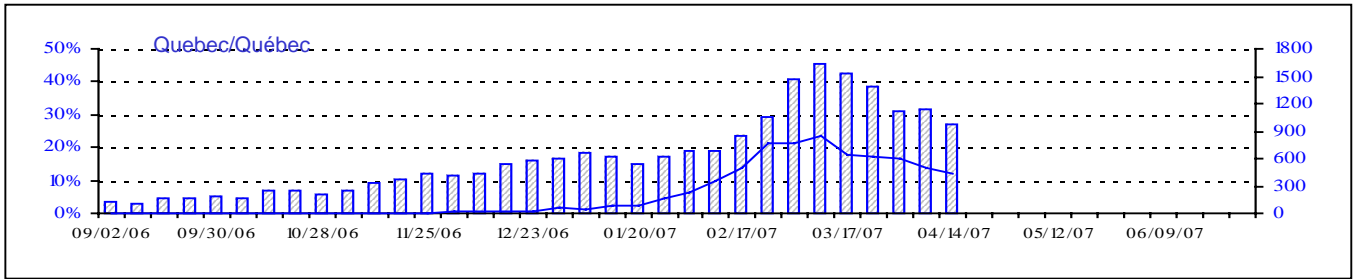
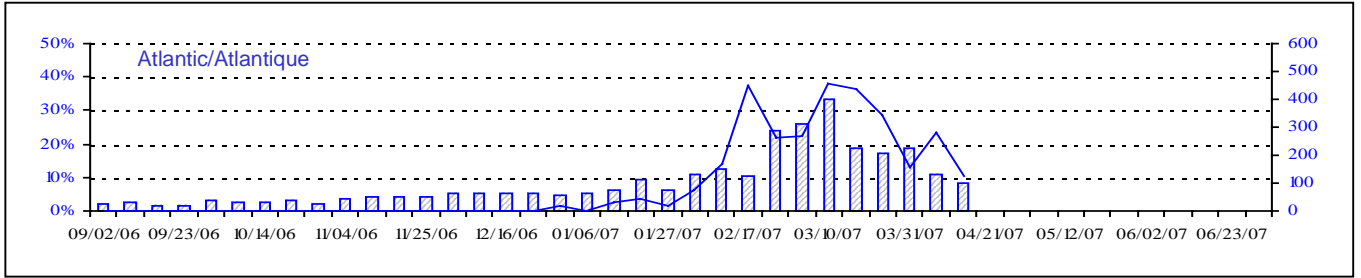
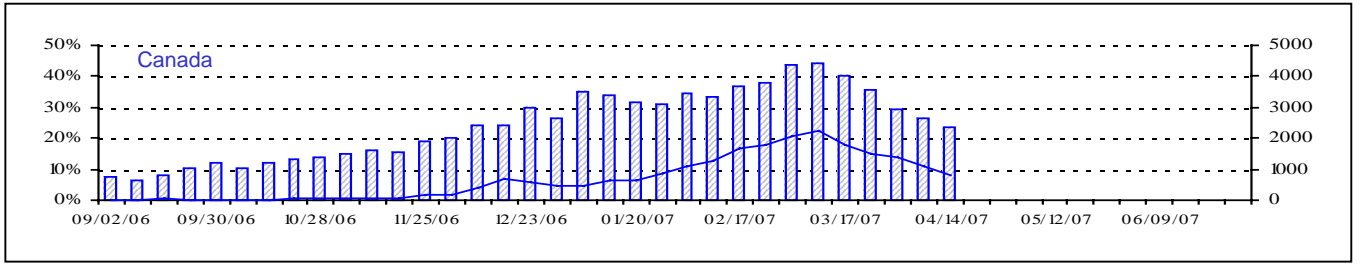
Reporting Laboratory Laboratoire rapporteur	Flu/Grippe Test	Flu/Grippe A Pos.	Flu/Grippe B Pos.	R.S.V. Test	R.S.V. Pos.	PIV Test	PIV 1 Pos.	PIV 2 Pos.	PIV 3 Pos.	PIV 4 Pos.	Other/Autre PIV Pos.	Adeno Test	Adeno Pos.
Newfoundland./Terre-Neuve	1005	157	0	290	60	92	1	1	6	0	0	73	0
Prince Edward Island./ Île-du-Prince-Édouard	109	29	0	243	61	109	0	0	8	0	0	105	1
Nova Scotia/Nouvelle-Écosse	834	117	0	834	53	566	0	3	19	0	0	566	8
New Brunswick/Nouveau-Brunswick	1439	274	4	902	16	851	0	0	6	0	0	854	9
Atlantic/Atlantique	3387	577	4	2269	190	1618	1	4	39	0	0	1598	18
Région Nord-Est	2008	240	104	666	214	0	0	0	0	0	0	0	0
Québec-Chaudière-Appalaches	3243	255	100	3507	581	1896	0	1	31	9	0	2618	86
Centre-du-Québec	3540	288	140	1582	490	314	0	0	2	0	0	326	4
Montréal-Laval	9268	519	167	9682	1646	7329	14	4	97	27	0	8029	187
Ouest du Québec	1136	149	51	756	304	0	0	0	0	0	0	0	0
Montréal	1285	163	32	770	323	0	0	0	0	0	0	0	0
Province of/de Québec	20480	1614	594	16963	3558	9539	14	5	130	36	0	10973	277
Ottawa P.H.L.	144	9	0	67	2	0	0	0	0	0	0	0	0
CHEO/HEEO - Ottawa	2278	226	2	2278	660	2278	0	0	29	0	0	2278	28
Kingston	1286	145	2	1286	91	1286	2	5	37	0	0	1286	6
Toronto Medical Laboratory	956	21	1	956	65	956	0	1	11	0	0	956	1
C.P.H.L. - Toronto	8495	778	8	9103	718	8010	26	4	181	22	0	8010	86
Sick Kids' Hospital - Toronto	3289	153	3	3289	482	3289	9	1	69	19	0	3289	56
Sunnybrook & Women's College HSC	489	23	0	489	9	489	0	0	1	0	0	489	0
Sault Ste. Marie	240	26	0	240	57	240	0	1	7	0	0	240	1
Timmins	331	54	1	331	60	331	0	0	7	1	0	331	4
St.Joseph's-London	786	42	5	786	149	786	0	0	10	0	4	786	2
London P.H.L.	2923	452	1	2923	356	2923	2	0	71	2	0	2923	16
Orillia P.H.L.	1262	209	0	1262	150	1262	2	1	31	0	7	1262	22
Windsor	456	62	1	462	21	311	0	0	5	1	0	311	3
Thunder Bay	402	58	0	392	42	402	0	0	13	4	0	400	3
Sudbury P.H.L.	334	42	0	334	20	334	0	0	14	0	0	347	6
Hamilton P.H.L.	388	36	0	471	60	388	0	2	2	0	0	388	0
Peterborough P.H.L.	1533	263	0	1533	166	1533	2	1	30	0	0	1533	6
Province of/de l'Ontario	25592	2599	24	26202	3108	24818	43	16	518	49	11	24829	240
Manitoba	1843	76	0	2150	209	1693	0	2	66	0	0	1693	17
Regina	3874	253	0	3874	405	3874	0	23	112	0	0	3874	38
Saskatoon	894	52	2	777	232	896	0	0	0	0	47	896	10
Province of/de la Saskatchewan	4768	305	2	4651	637	4770	0	23	112	0	47	4770	48
Calgary	8417	388	11	4227	248	4226	0	0	0	0	167	3368	68
Edmonton	11224	753	15	11426	2037	10863	0	0	0	0	579	4758	289
Province of/de l'Alberta	19641	1141	26	15653	2285	15089	0	0	0	0	746	8126	357
Prairies	26252	1522	28	22454	3131	21552	0	25	178	0	793	14589	422
British Columbia/Colombie-Britannique	4309	592	36	4309	102	4309	2	14	31	4	0	4309	26
CANADA	80020	6904	686	72197	10089	61836	60	64	896	89	804	56298	983

Also available at: <http://www.phac-aspc.gc.ca/bid-bmi/dsd-dsm/rvdi-divr/index.html>

Aussi disponible sur le site: [http://www.phac-aspc.gc.ca/bid-bmi/dsd-dsm/rvdi-divr/index\\_f.html](http://www.phac-aspc.gc.ca/bid-bmi/dsd-dsm/rvdi-divr/index_f.html)

# Positive Influenza Tests (%) in Canada by Region by Week of Report

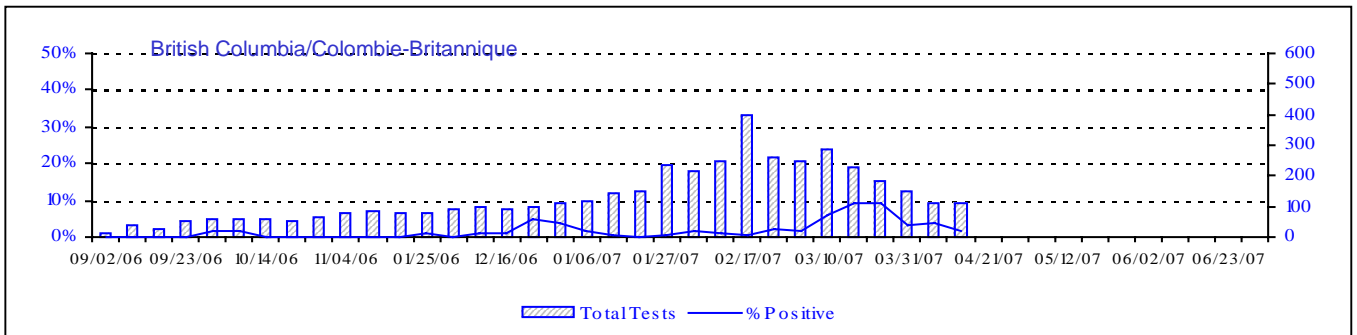
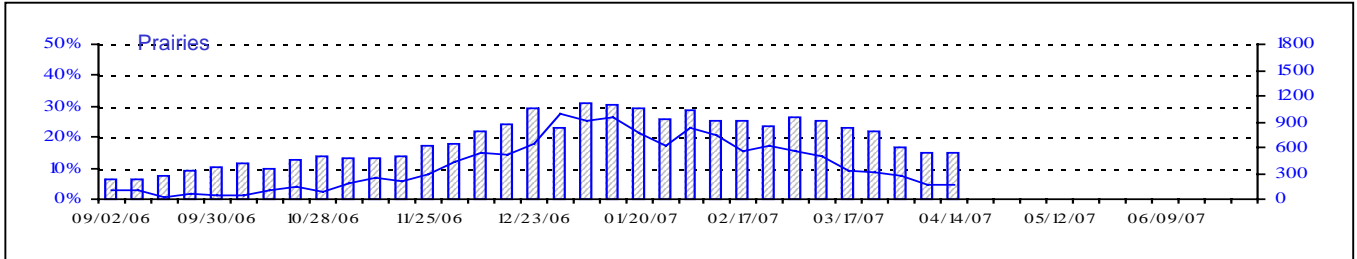
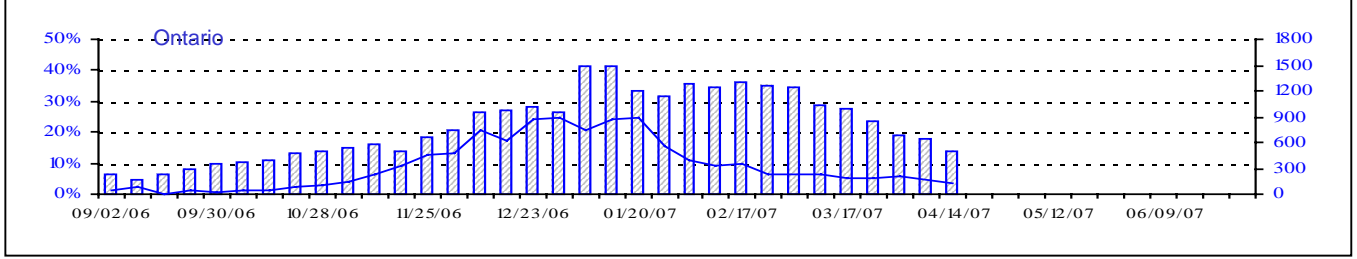
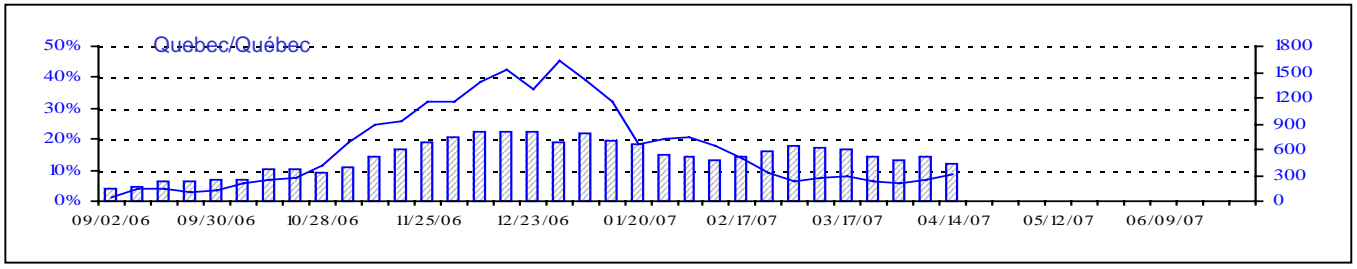
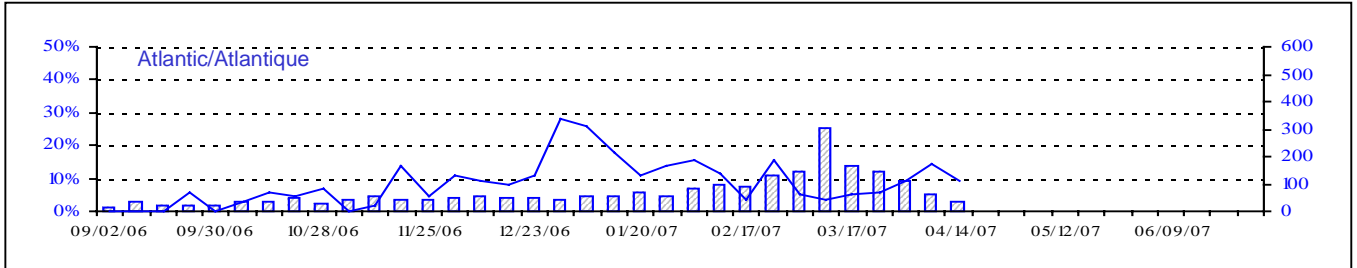
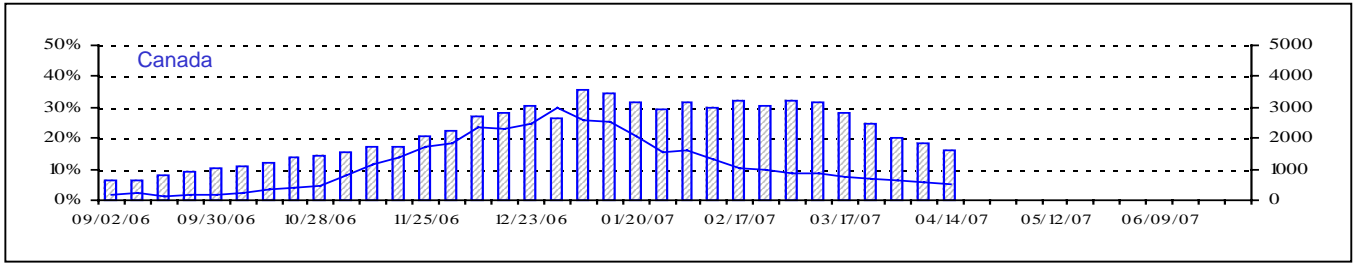
## Détection du virus grippal au Canada, tests positifs (%) par région par semaine de déclaration



Total Tests
  % Tests Positive

Total Tests Total

Positive RSV Tests (%) in Canada by Region by Week of Report  
 Détection du virus respiratoire syncytial au Canada, tests positifs (%) par région  
 par semaine de déclaration

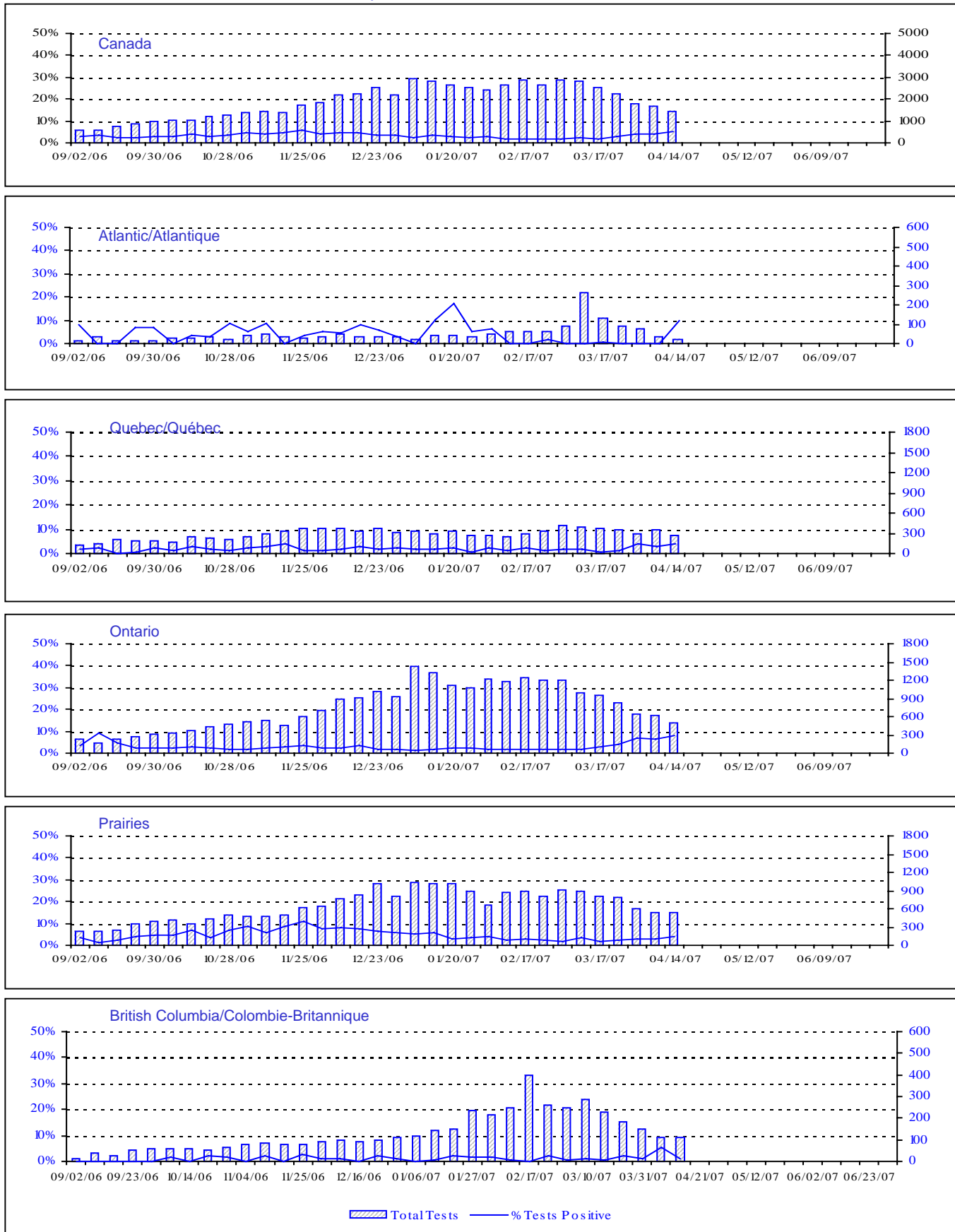


▨ Total Tests — % Positive

Total Tests Total

# Positive Parainfluenza Tests (%) in Canada by Region by Week of Report

## Détection du virus parainfluenza au Canada, tests positifs (%) par région par semaine de déclaration



Positive Adenovirus Tests (%) in Canada by Region by Week of Report  
 Détection des adénovirus au Canada, tests positifs (%) par région  
 par semaine de déclaration

