

Table 1/Tableau 1
 Respiratory Virus Detections/Isolations for the week ending April 21, 2007 (Reporting Week 200716)
 Détection/isolement de virus des voies respiratoires pour la semaine se terminant le 21 avril 2007 (Code hebdomadaire 200716)

Reporting Laboratory Laboratoire rapporteur	Flu/Grippe Test	Flu/Grippe A Pos.	Flu/Grippe B Pos.	R.S.V. Test	R.S.V. Pos.	PIV Test	PIV 1 Pos.	PIV 2 Pos.	PIV 3 Pos.	PIV 4 Pos.	Other/Autre PIV Pos.	Adeno Test	Adeno Pos.
Newfoundland./Terre-Neuve	18	7	0	7	6	0	0	0	0	0	0	0	0
Prince Edward Island./ Île-du-Prince-Édouard	2	0	0	10	0	2	0	0	1	0	0	6	0
Nova Scotia/Nouvelle-Écosse	28	2	0	28	1	22	0	0	1	0	0	22	1
New Brunswick/Nouveau-Brunswick	30	11	2	28	1	21	0	0	0	0	0	21	0
Atlantic/Atlantique	78	20	2	73	8	45	0	0	2	0	0	49	1
Région Nord-Est	72	3	8	11	3	0	0	0	0	0	0	0	0
Québec-Chaudière-Appalaches	127	6	16	103	5	57	0	0	1	0	0	78	2
Centre-du-Québec	223	12	24	30	1	10	0	0	0	0	0	10	0
Montréal-Laval	368	4	14	303	13	232	1	0	8	0	0	254	9
Ouest du Québec	41	3	6	11	1	0	0	0	0	0	0	0	0
Montérégie	62	2	5	21	11	0	0	0	0	0	0	0	0
Province of/de Québec	893	30	73	479	34	299	1	0	9	0	0	342	11
Ottawa P.H.L.	-	-	-	-	-	-	-	-	-	-	-	-	-
CHEO/HEEO - Ottawa	-	-	-	-	-	-	-	-	-	-	-	-	-
Kingston	29	1	1	29	1	29	0	0	1	0	0	29	0
Toronto Medical Laboratory	-	-	-	-	-	-	-	-	-	-	-	-	-
C.P.H.L. - Toronto	276	4	1	283	2	254	0	0	7	0	0	254	4
Sick Kids'Hospital - Toronto	72	0	0	72	3	72	0	1	3	6	0	72	4
Sunnybrook & Women's College HSC	19	0	0	19	0	19	0	0	0	0	0	19	0
Sault Ste. Marie	3	0	0	3	0	3	0	0	0	0	0	3	0
Timmins	2	0	0	2	0	2	0	0	1	0	0	2	0
St. Joseph's - London	20	0	0	20	1	20	0	0	1	0	0	20	0
London P.H.L.	38	2	0	38	1	38	0	0	0	0	0	38	0
Orillia P.H.L.	21	0	0	21	2	21	0	0	5	0	0	21	0
Windsor	4	0	0	4	0	4	0	0	0	0	0	4	0
Thunder Bay	1	0	0	1	0	1	0	0	0	0	0	1	0
Sudbury P.H.L.	5	0	0	5	0	5	0	0	1	0	0	5	0
Hamilton P.H.L.	20	0	0	25	1	20	0	0	2	0	0	20	0
Peterborough P.H.L.	30	1	1	30	0	30	0	0	3	0	0	30	0
Province of/de l'Ontario	540	8	3	552	11	518	0	1	24	6	0	518	8
Manitoba	27	0	0	29	1	27	0	0	0	0	0	27	0
Regina	89	4	2	89	1	89	0	0	5	0	0	89	3
Saskatoon	19	0	0	15	1	19	0	0	0	0	3	19	0
Province of/de la Saskatchewan	108	4	2	104	2	108	0	0	5	0	3	108	3
Calgary	168	2	2	83	3	84	0	0	0	0	6	70	4
Edmonton	222	6	0	224	13	222	0	0	0	0	8	105	12
Province of/de l'Alberta	390	8	2	307	16	306	0	0	0	0	14	175	16
Prairies	525	12	4	440	19	441	0	0	5	0	17	310	19
British Columbia/Colombie-Britannique	107	3	0	107	0	107	0	0	3	0	0	107	0
CANADA	2143	73	82	1651	72	1410	1	1	43	6	17	1326	39

Also available at: <http://www.phac-aspc.gc.ca/bid-bmi/dsd-dsm/rvdi-divr/index-html>

Aussi disponible sur le site: http://www.phac-aspc.gc.ca/bid-bmi/dsd-dsm/rvdi-divr/index_f.html

Table 2/Tableau 2

Respiratory Virus Detections/Isolations for the period August 27, 2006 - April 21, 2007
 Détection/isolement de virus des voies respiratoires pour la période du 27 août 2006 - 21 avril 2007
 (Reporting Weeks 200635 -200716/Code hebdomadaire 200635-200716)

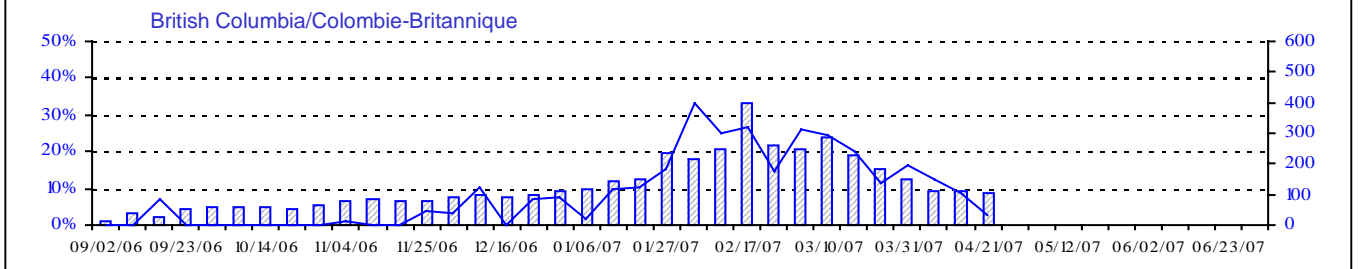
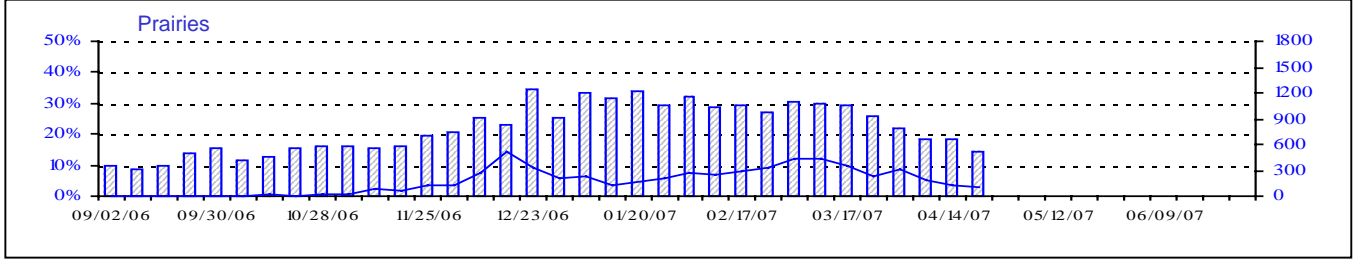
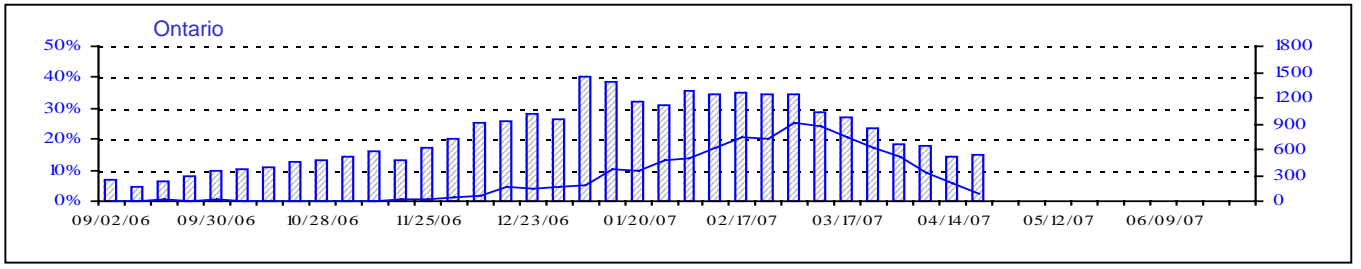
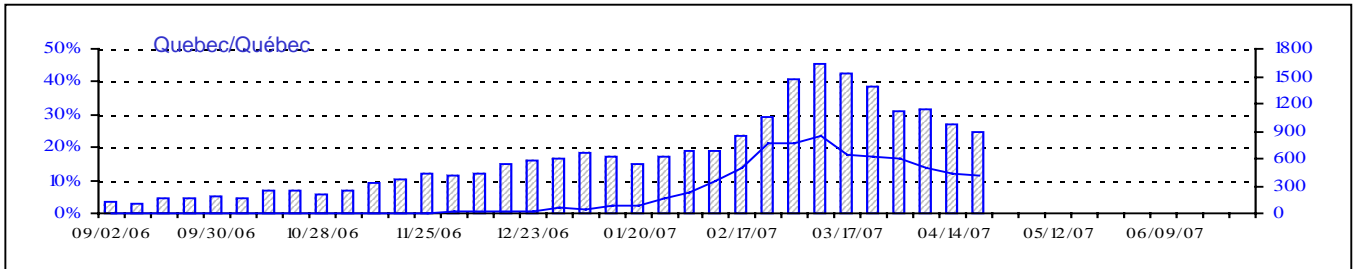
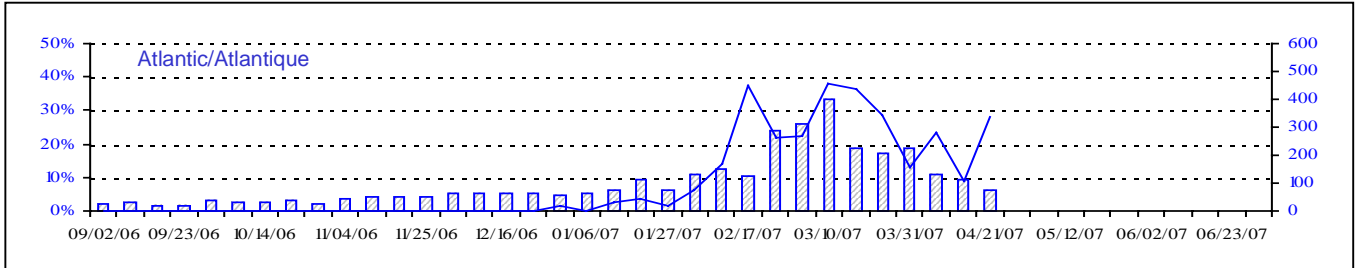
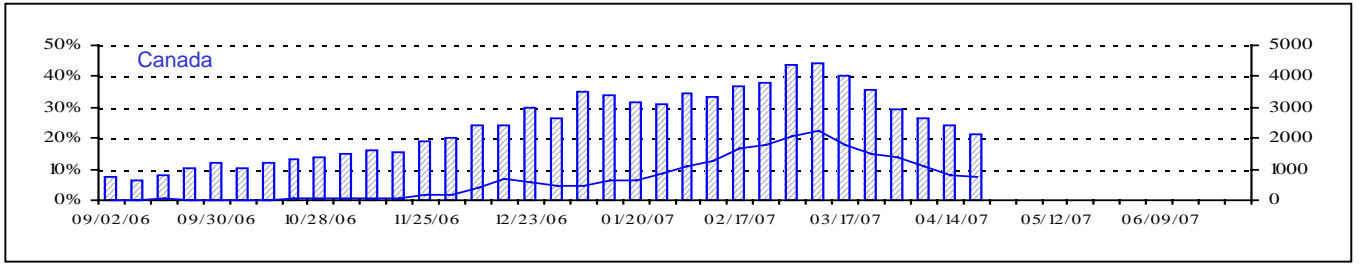
Reporting Laboratory Laboratoire rapporteur	Flu/Grippe Test	Flu/Grippe A Pos.	Flu/Grippe B Pos.	R.S.V. Test	R.S.V. Pos.	PIV Test	PIV 1 Pos.	PIV 2 Pos.	PIV 3 Pos.	PIV 4 Pos.	Other/Autre PIV Pos.	Adeno Test	Adeno Pos.
Newfoundland./Terre-Neuve	1023	164	0	297	66	92	1	1	6	0	0	73	0
Prince Edward Island./ Île-du-Prince-Édouard	111	29	0	253	61	111	0	0	9	0	0	111	1
Nova Scotia/Nouvelle-Écosse	877	119	0	877	54	597	0	3	20	0	0	597	10
New Brunswick/Nouveau-Brunswick	1469	285	6	930	17	872	0	0	6	0	0	875	9
Atlantic/Atlantique	3480	597	6	2357	198	1672	1	4	41	0	0	1656	20
Région Nord-Est	2080	243	112	677	217	0	0	0	0	0	0	0	0
Québec-Chaudière-Appalaches	3370	261	116	3610	586	1953	0	1	32	9	0	2696	88
Centre-du-Québec	3763	300	164	1612	491	324	0	0	2	0	0	336	4
Montréal-Laval	9636	523	181	9985	1659	7561	15	4	105	27	0	8283	196
Ouest du Québec	1177	152	57	767	305	0	0	0	0	0	0	0	0
Montréal	1347	165	37	791	334	0	0	0	0	0	0	0	0
Province of/de Québec	21373	1644	667	17442	3592	9838	15	5	139	36	0	11315	288
Ottawa P.H.L.	144	9	0	67	2	0	0	0	0	0	0	0	0
CHEO/HEEO - Ottawa	2278	226	2	2278	660	2278	0	0	29	0	0	2278	28
Kingston	1315	146	3	1315	92	1315	2	5	38	0	0	1315	6
Toronto Medical Laboratory	956	21	1	956	65	956	0	1	11	0	0	956	1
C.P.H.L. - Toronto	8771	782	9	9386	720	8264	26	5	188	22	0	8264	90
Sick Kids' Hospital - Toronto	3361	153	3	3361	485	3361	9	1	72	25	0	3361	60
Sunnybrook & Women's College HSC	508	23	0	508	9	508	0	0	1	0	0	508	0
Sault Ste. Marie	243	26	0	243	57	243	0	1	7	0	0	243	1
Timmins	333	54	1	333	60	333	0	0	8	1	0	333	4
St.Joseph's-London	806	42	5	806	150	806	0	0	11	0	4	806	2
London P.H.L.	2961	454	1	2961	357	2961	2	0	71	2	0	2961	16
Orillia P.H.L.	1312	210	0	1312	156	1312	2	1	37	0	7	1312	22
Windsor	460	62	1	466	21	315	0	0	5	1	0	315	3
Thunder Bay	403	58	0	393	42	403	0	0	13	4	0	401	3
Sudbury P.H.L.	339	42	0	339	20	339	0	0	15	0	0	352	6
Hamilton P.H.L.	408	36	0	496	61	408	0	2	4	0	0	408	0
Peterborough P.H.L.	1563	264	1	1563	166	1563	2	1	33	0	0	1563	6
Province of/de l'Ontario	26161	2608	27	26783	3123	25365	43	17	543	55	11	25376	248
Manitoba	1870	76	0	2179	210	1720	0	2	66	0	0	1720	17
Regina	3963	257	2	3963	406	3963	0	23	117	0	0	3963	41
Saskatoon	913	52	2	792	233	915	0	0	0	0	50	915	10
Province of/de la Saskatchewan	4876	309	4	4755	639	4878	0	23	117	0	50	4878	51
Calgary	8585	390	13	4310	251	4310	0	0	0	0	173	3438	72
Edmonton	11446	759	15	11650	2050	11085	0	0	0	0	587	4863	301
Province of/de l'Alberta	20031	1149	28	15960	2301	15395	0	0	0	0	760	8301	373
Prairies	26777	1534	32	22894	3150	21993	0	25	183	0	810	14899	441
British Columbia/Colombie-Britannique	4416	595	36	4416	102	4416	2	14	34	4	0	4416	26
CANADA	82207	6978	768	73892	10165	63284	61	65	940	95	821	57662	1023

Also available at: <http://www.phac-aspc.gc.ca/bid-bmi/dsd-dsm/rvdi-divr/index.html>

Aussi disponible sur le site: http://www.phac-aspc.gc.ca/bid-bmi/dsd-dsm/rvdi-divr/index_f.html

Positive Influenza Tests (%) in Canada by Region by Week of Report

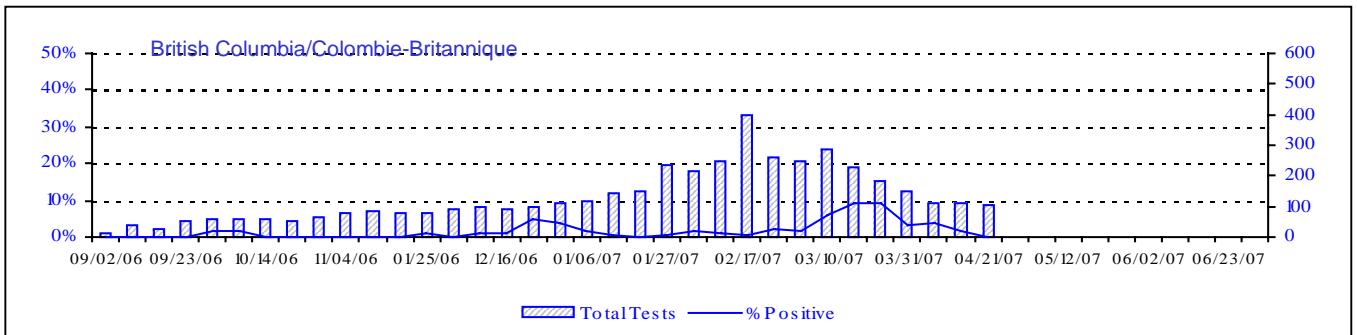
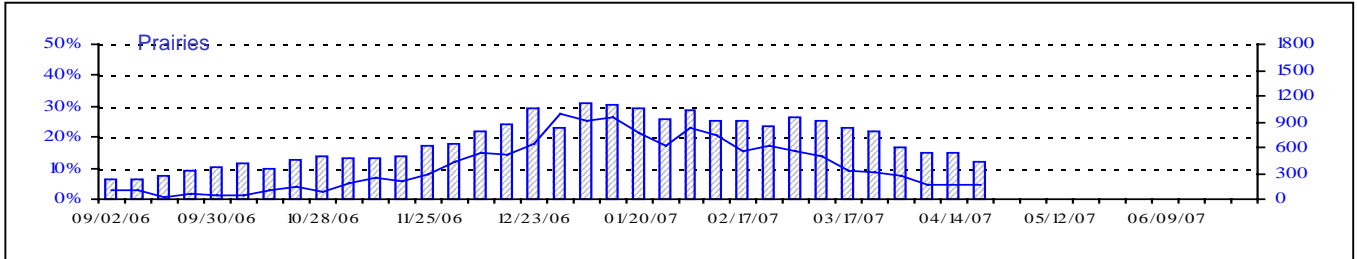
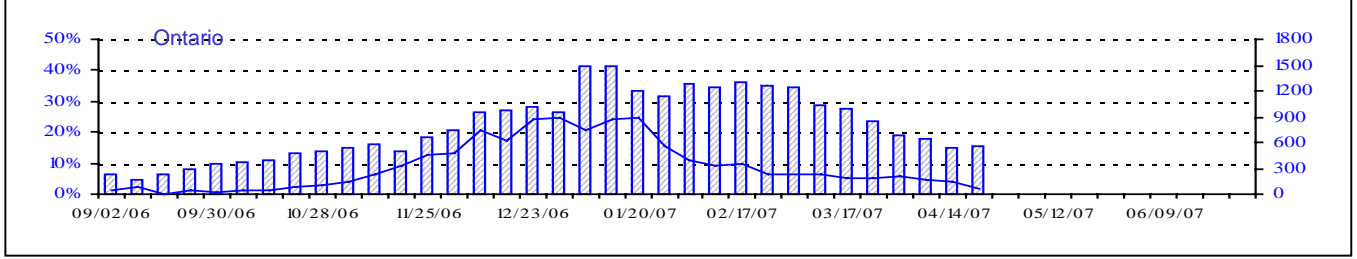
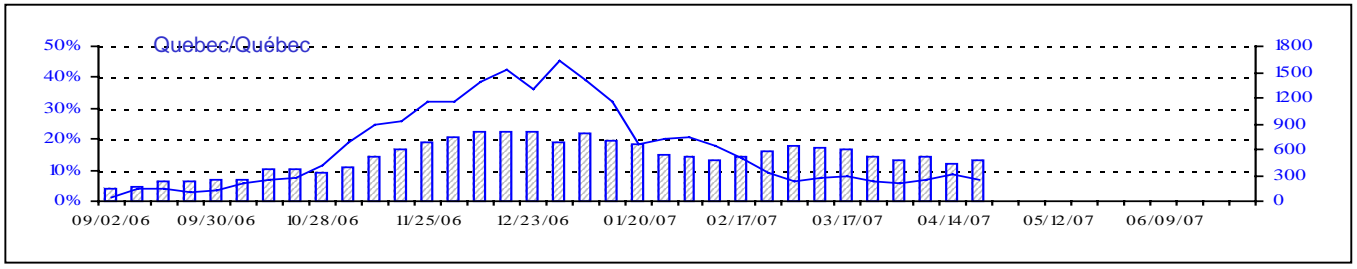
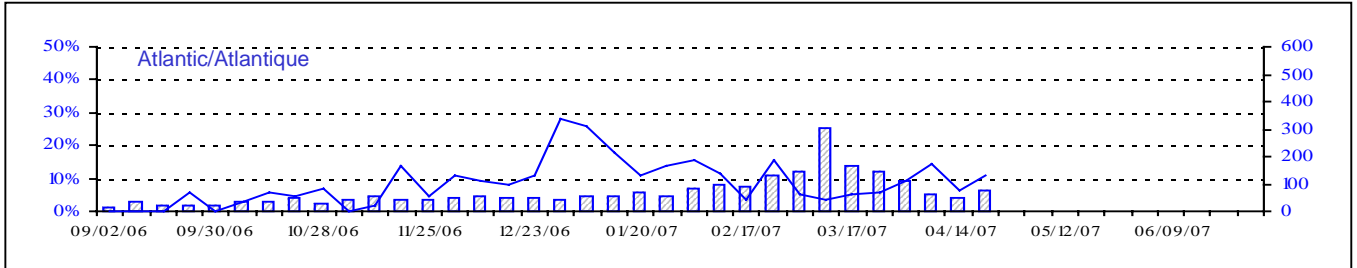
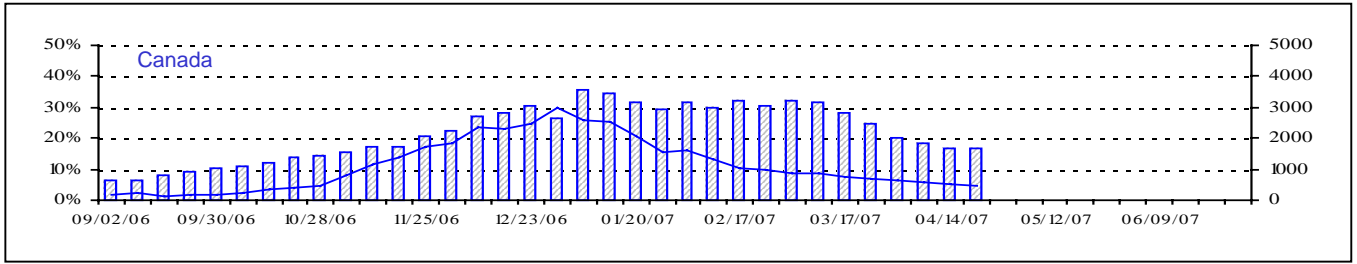
Détection du virus grippal au Canada, tests positifs (%) par région par semaine de déclaration



Total Tests
 % Tests Positive

Total Tests Total

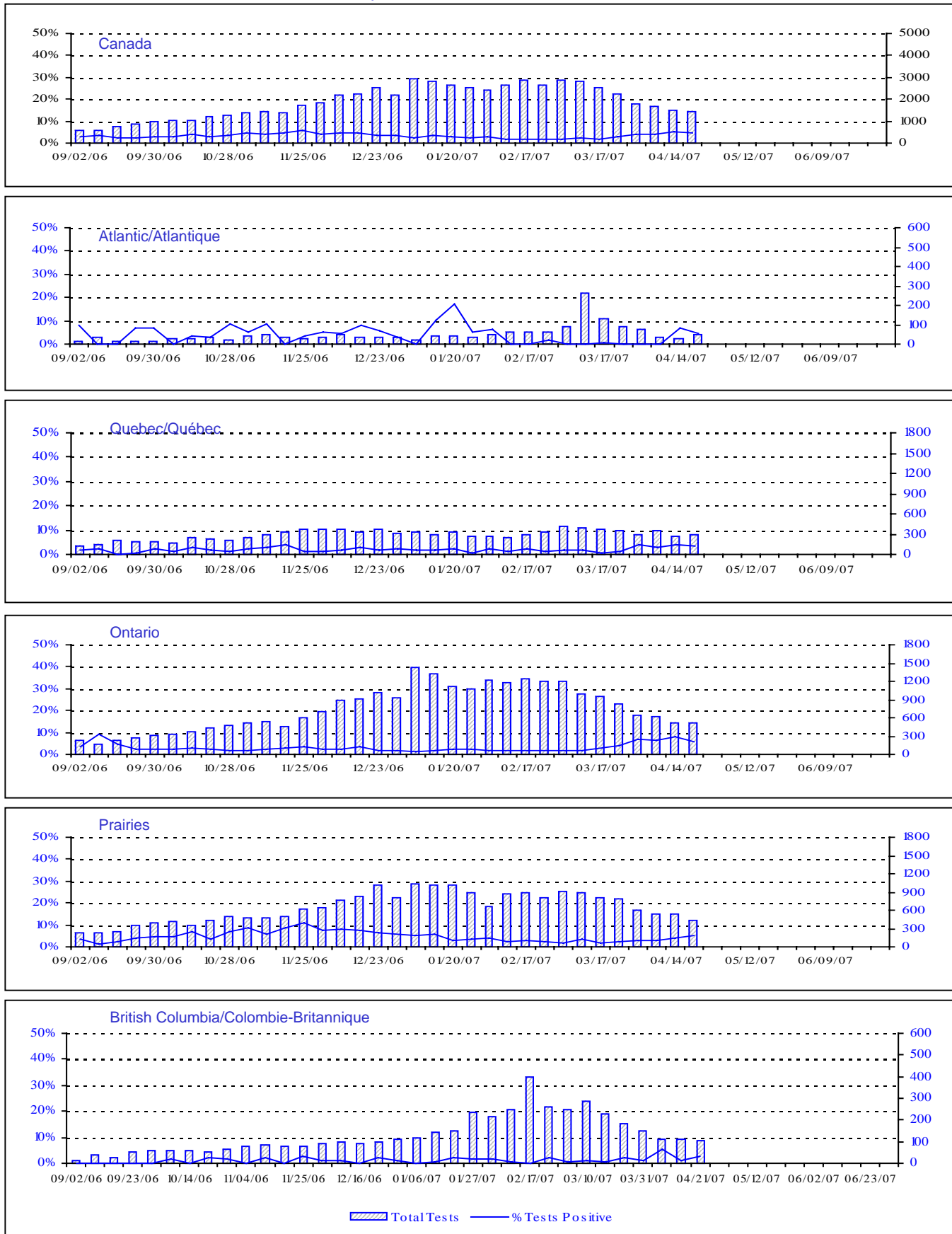
Positive RSV Tests (%) in Canada by Region by Week of Report
 Détection du virus respiratoire syncytial au Canada, tests positifs (%) par région
 par semaine de déclaration



▨ Total Tests — % Positive

Total Tests Total

Positive Parainfluenza Tests (%) in Canada by Region by Week of Report
 Détection du virus parainfluenza au Canada, tests positifs (%) par région
 par semaine de déclaration



Total Tests Total

Positive Adenovirus Tests (%) in Canada by Region by Week of Report
 Détection des adénovirus au Canada, tests positifs (%) par région
 par semaine de déclaration

